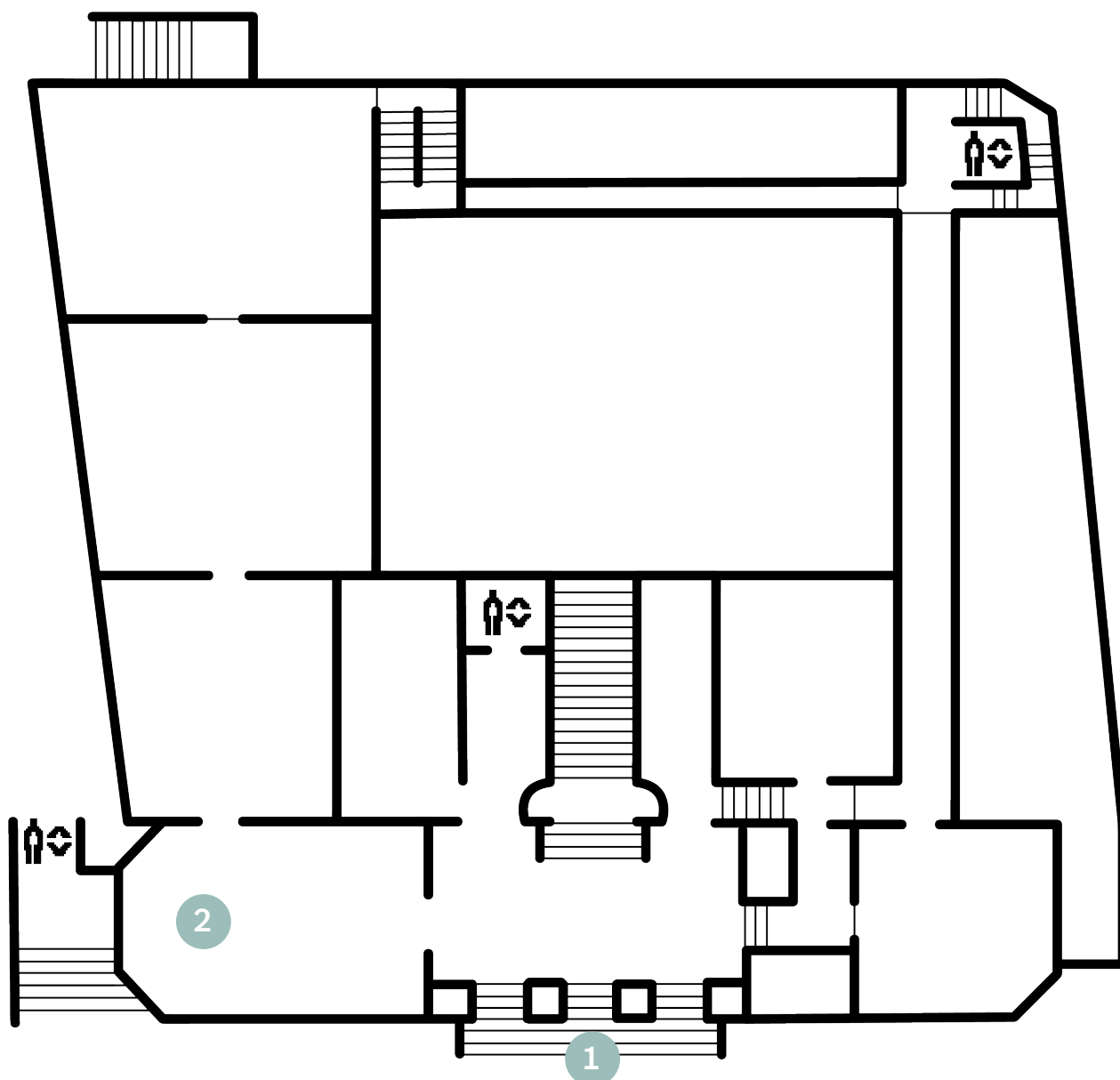


Mapa przygotowana z myślą o osobach, dla których ekspozycja na niektóre treści może być trudnym doświadczeniem emocjonalnym.

Mapa przedstawia rozmieszczenie prezentowanych na wystawie prac, które mogą wywoływać emocjonalny dyskomfort – tak zwanych wyzwaczy . Prace te poruszają tematykę przemocy, prezentują nagość, pojawiają się w nich wulgaryzmy lub głośne dźwięki. Zebrane informacje mają umożliwić podjęcie decyzji o poruszaniu się po wystawie.

poziom 0

1. Anna Zaradny, *BURUNDANGA*
2. Joanna Rajkowska, *Camping Jenin*





Prac prezentowanych na wystawie nie można dotykać, można natomiast znaleźć sobie przestrzeń do siedzenia, leżenia, wytchnienia. Szukaj specjalnie przygotowanych oraz oznaczonych miejsc i mebli.



We wtorki wszystkie prace wideo i instalacje dźwiękowe prezentowane są z niższym poziomem głośności, aby ułatwić dostęp osobom wrażliwym na bodźce.

poziom 1

1. Katarzyna Kozyra, *Piramida zwierząt*
2. Zbigniew Libera, *Obrzędy intymne*
3. Przemek Branas, *Bez tytułu*
4. Agnieszka Polska, *Wakacje z profesorem*
5. Wojciech Bąkowski, *Film mówiony III*
6. Liliana Zeic, *Silne siostry powiedziały braciom*
7. Katarzyna Kozyra, *Opowieść letnia*
8. Katarzyna Kozyra, *Święto wiosny*

