

206/87

malarstwo

i małe formy

rzeźbiarskie

z Bułgarii



Ministerstwo Kultury i Sztuki PRL
Komitet Kultury Ludowej Republiki Bułgarii
Centralne Biuro Wystaw Artystycznych w Warszawie

DNI KULTURY BUŁGARSKIEJ W POLSCE

**malarstwo
i małe formy rzeźbiarskie
z Bułgarii**

październik 1987

Warszawa, Galeria „Zachęta”, pl. Małachowskiego 3

W ciągu ostatnich dziesięcioleci z inicjatywy Związku Bułgarskich Artystów Plastyków zaprezentowano cykl wystaw, których tematyka i różnorodność gatunków miała na celu rozwinięcie energii twórczej młodych artystów bułgarskich we wszystkich dziedzinach sztuki. Praktyka ta dała pożądane rezultaty bowiem wszystkim pokoleniom artystów dane było w pełni rozwinąć swoje twórcze możliwości.

Celem obecnej wystawy jest prezentacja – chociaż częściowa tylko – niektórych kierunków współczesnej bułgarskiej sztuki małych form plastycznych.

W dziale malarstwa przedstawione są prace tych autorów, którzy od lat w swojej twórczości zajmują się wielkimi problemami naszej doby, jak również znaczeniem tych problemów dla współczesnej historii Bułgarii. Do takich autorów należy Atanas Pacew – artysta o ostrym, impulsywnym, pełnym ekspresji stylu – przedstawiciel dojrzałego pokolenia malarzy.

Podobny stylowo, lecz nowocześniejszy w charakterze kierunku, reprezentują prace Nikołaja Majstrowa, który z dużym powodzeniem pracuje zarówno w dziedzinie grafiki jak i malarstwa monumentalnego.

Te same cechy stylowe mają prace Gorgi Bajewa – jednego z najbardziej gorących zwolenników swobodnej ekspresji; artysty, który dobrze jest znany i poza granicami Bułgarii.

Pejzaże Genko Genkowa, zgromadzone na wystawie, charakteryzują się wyrazistą, rytmiczno-kolorystyczną strukturą, ukazują szczytowy etap twórczego rozwoju tego znakomitego fowisty.

Mówiąc o współczesnym malarstwie pejzażowym nie można pominąć innego twórcy, zajmującego się tą dziedziną – Najdena Petkowa.

Poetyka malarstwa Najdena Petkowa ma swoje źródła w przyrodzie kraju rodzinnego, chociaż z drugiej strony poetycki duch artysty i jego rozumienie psychologii zrodziły serię współczesnych portretów wybitnych Bułgarów.

Na wystawie prezentujemy prace jednego z najlepszych artystów zajmujących się portretem – Swetlina Rusewa. Przenikliwość psychologiczna i potęga siły wyrazu, zdecydowana kreska i szeroki malarski gest – oto cechy, jakie w połączeniu z demoniczną siłą charakteryzują płótna Rusewa.

Nie można jednak mieć pełnego obrazu współczesnego malarstwa bułgarskiego bez zaprezentowania twórczości zmarłego niedawno Deczko Uzunowa, uważanego, jeszcze za życia, za ojca malarstwa współczesnego. Był finezyjny i dowcipny, tworzył i pracował do ostatnich chwil życia.

Najdojrzalsze mistrzowskie dzieła stworzył w ciągu ostatnich lat życia, wtedy właśnie technikę akwareli doprowadził do absolutnej, wirtuozowskiej wręcz doskonałości.

Obok Deczko Uzunowa pokazujemy również prace innego przedstawiciela średniego pokolenia malarzy Bułgarii – Wiery Nedkowej. Współczesny sposób traktowania kompozycji został zaprezentowany bardzo szeroko – od prac Atanasa Jaranowa, który nawiązuje w formie i treści swojej twórczości do wątków mitologicznych bułgarskich i obcych – do Iwana Kirkowa i jego zdyscyplinowanych, rytmicznych przedstawień.

Na prezentowanej wystawie staraliśmy się również w sposób jak najszerszy zaprezentować bułgarską rzeźbę. Przedstawiamy prace takich autorów jak Georgi Czapkynow i Angeł Stanow, którzy w ostatnim dziesięcioleciu dali podstawy do pełnego rozkwitu słabo dotychczas rozwiniętej dziedziny małych form plastycznych. Oni to właśnie swoim profesjonalizmem sprowokowali młodych rzeźbiarzy do zorganizowania serii wystaw p.n. „Małe formy plastyczne”.

Wystawy te należą do jednych z bardziej interesujących. Znakomite są prezentowane na nich groteski Pawła Kojczewa, formy w kamieniu Iwana Rusewa, rzeźby symboliczne Lubomira Prachowa, rzeźby portretowe Emila Popowa, kompozycje figuralne Iwana Pramarowa.

Całą tę różnorodność rzeźby wieńczy obecność prac dwóch najszacowniejszych współczesnych artystów: Walentina Starczewa i Kryma Damianowa, zajmujących się przede wszystkim rzeźbą monumentalną.

Kamień, drzewo, brąz, przedstawienia przestrzenne, relief, akt, popiersie czy forma abstrakcyjna stanowią o szczególnej różnorodności – tak tematycznej jak i formalnej – współczesnej rzeźby bułgarskiej.

Nadieżda Kutewa

malarstwo

Spis prac

GEORGI BAJEW

Ur. 1924.

Narodowy Artysta.

1. Najpiękniejszy topielec, 110 x 130
2. Wspomnienie, 110 x 130
3. Wspomnienie, 90 x 90
4. Odrodzenie, 90 x 110
5. Uciekinierzy, 90 x 110

GEORGI BOŻYŁÓW

Ur. 1935.

Zasłużony Artysta.

6. Kompozycja z ptakami, 110 x 130
7. Spalona ziemia, 97 x 130
8. Pojutrze, 114 x 146
9. Tereny, 97 x 130

DYMITR BUNKLIJSKI

Ur. 1943.

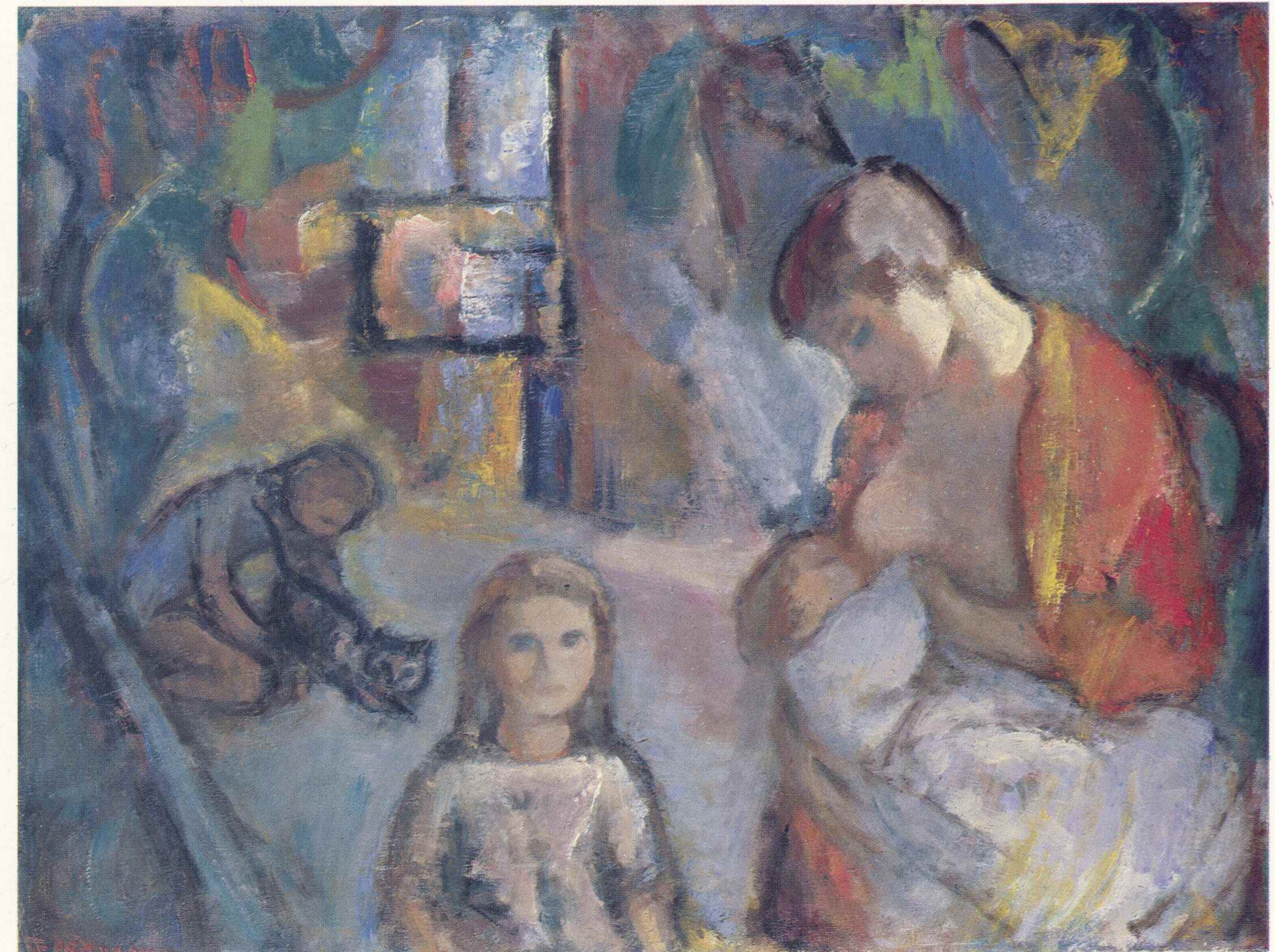
10. Konstruktywne wnętrze I, 135 x 100
11. Konstruktywne wnętrze II, 135 x 100
12. Konstruktywne wnętrze III, 135 x 100

ANETA DRYGUSZANU

Ur. 1937.

13. Ostatnie tchnienie, 64 x 84
14. Wspominki, 60 x 73
15. Południe, 73 x 92
16. Wróżenie, 73 x 92

Wiera Nedkova, Lato



GENKO GENKOW

Ur. 1923.

Narodowy Artysta.

17. Pejzaż XXIV, 109 x 139

18. Pejzaż XXVI, 100 x 80

ELZA GOJEWA

Ur. 1928.

19. Poranek, 90 x 90

20. Skalisty brzeg, 73 x 92

21. Samotność, 73 x 92

22. Noc, 92 x 73

ATANAS JARANOW

Ur. 1940.

Narodowy Artysta.

23. Prośba o deszcz, 210 x 166

24. Antykwarjat, 130 x 162

25. Maski, 130 x 162

26. Ślubowanie, 220 x 150

27. Ptaki, 100 x 95

JORDAN KACAMUNSKI

Ur. 1943.

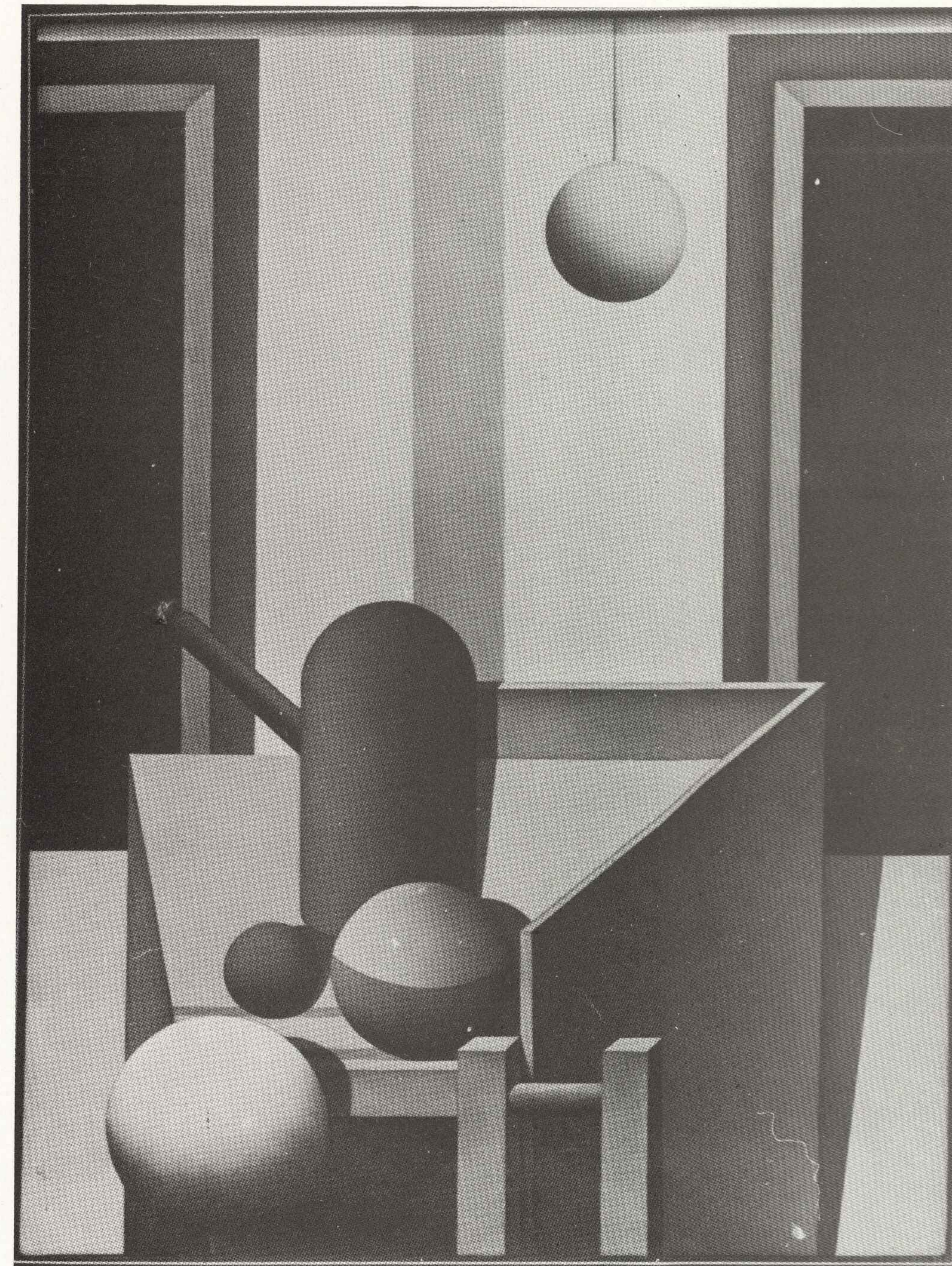
Zasłużony Artysta.

28. Na trasie, 130 x 162

29. Ranek, 146 x 114

30. Wnętrze z zieloną wazą, 146 x 114

31. Sen, 145 x 114

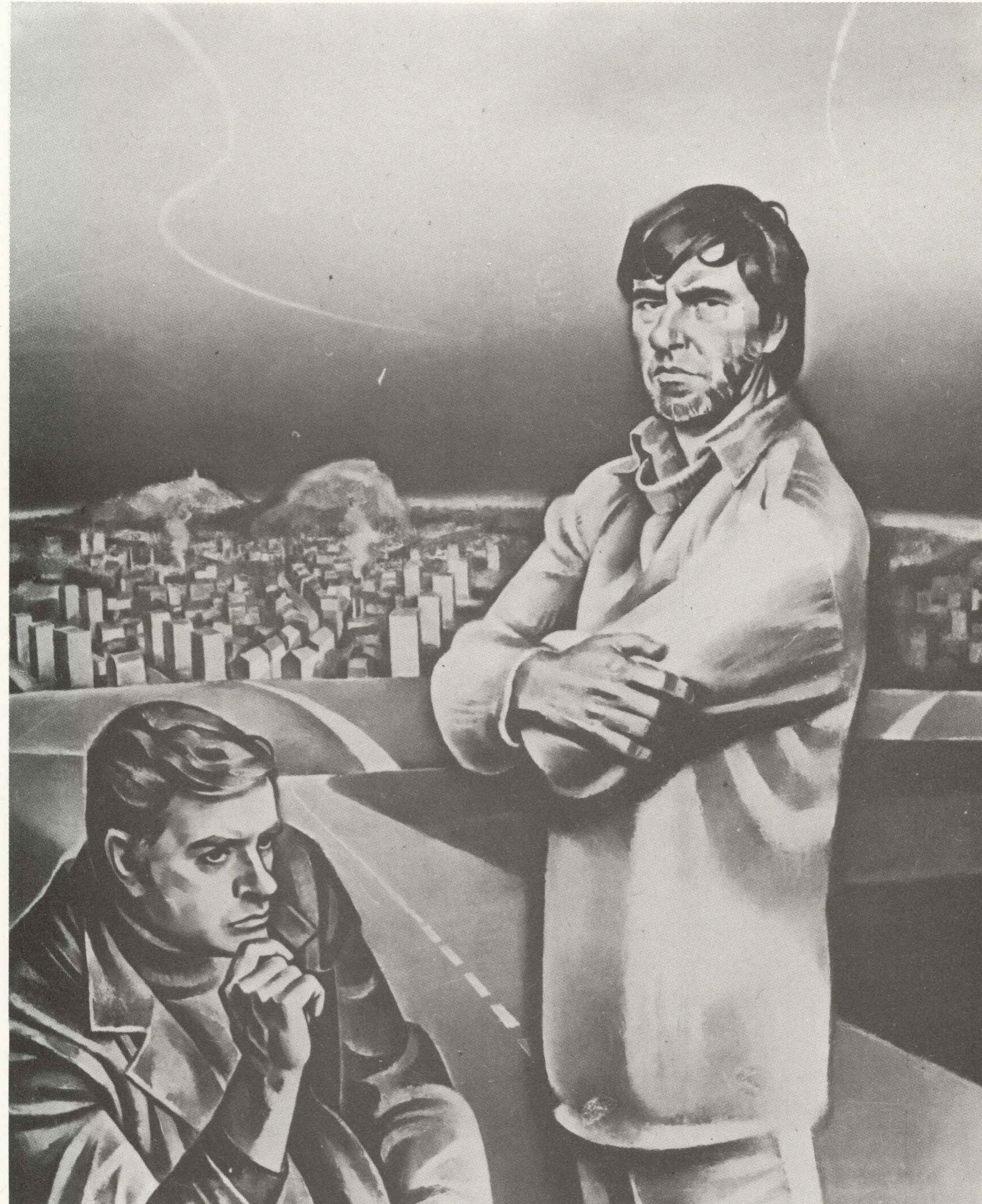


Dymitr Bunklijski,
Konstruktywne wnętrze

Teofan Sokerow, Ostatnia kula



Tomy Wyrbanow, Trasy



IWAN KIRKOW

Ur. 1932.

Narodowy Artysta. Profesor.

32. Księżycowa noc, 100 x 100

33. Tango, 100 x 100

34. Gen, 70 x 100

35. Tęcza, 80 x 100

NADIEŻDA KUTEWA

Ur. 1943.

36. Kompozycja, 63 x 78

37. Wiejski motyw, 63 x 78

38. Zaduszki, 65 x 75

39. Choro (taniec ludowy), 65 x 75

40. Jarmark, 66 x 75

NIKOŁAJ MAJSTROW

Ur. 1943.

41. W poszukiwaniu prawdy, 210 x 280

42. Prorok, 210 x 280

WIERA NEDKOWA

Ur. 1908.

Narodowa Artystka.

43. Lato, 90 x 118

44. Akt, 90 x 65

45. Autoportret, 90 x 65

NIKOŁAJ NIKOŁOW

Ur. 1927.

Zasłużony Artysta.

46. Ściana 1976 r., 121 x 140

47. Boski mur, 140 x 120

48. Boski mur, 130 x 130

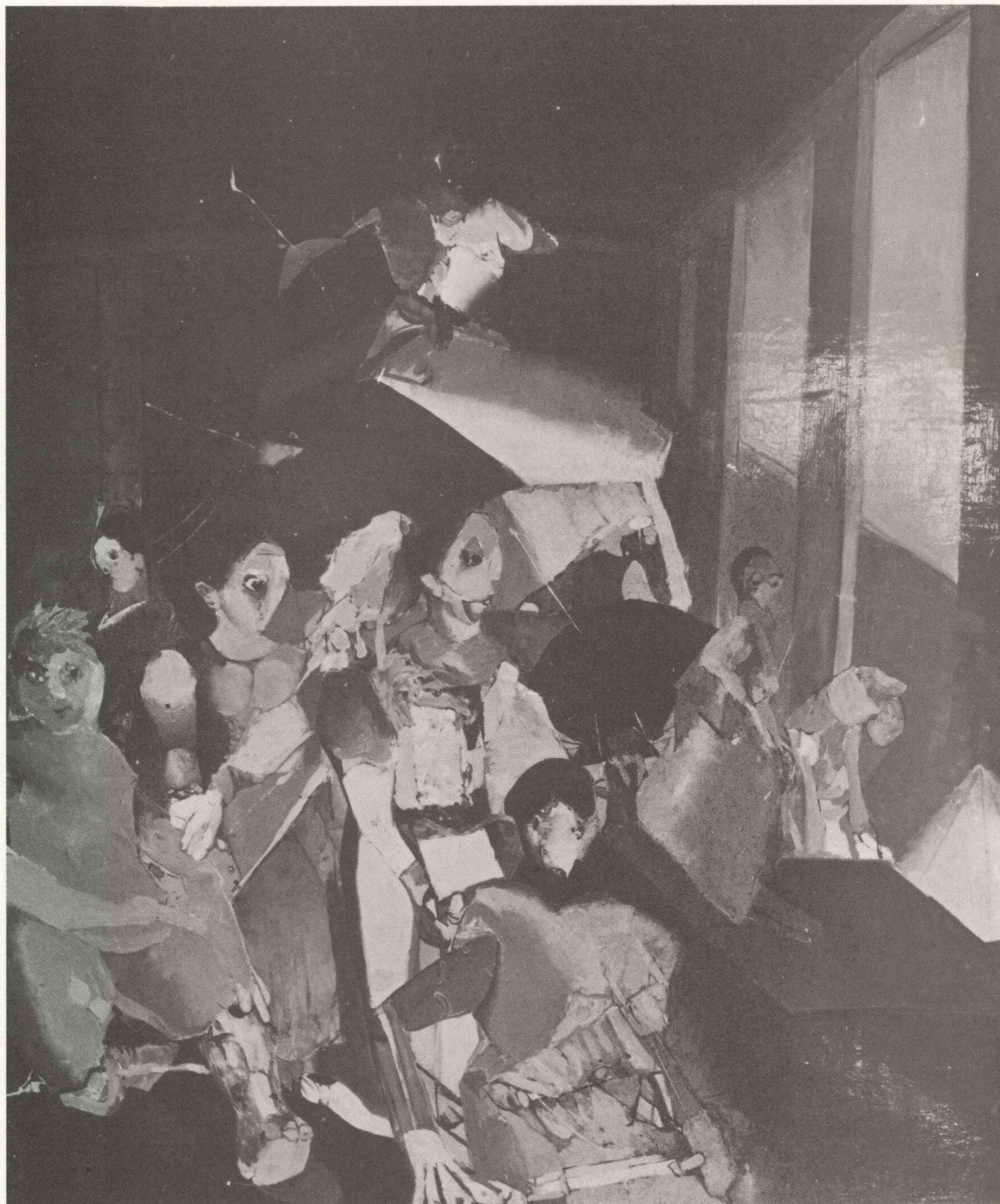
49. Boski mur, 80 x 100

50. Ściana-Ruse, 80 x 100

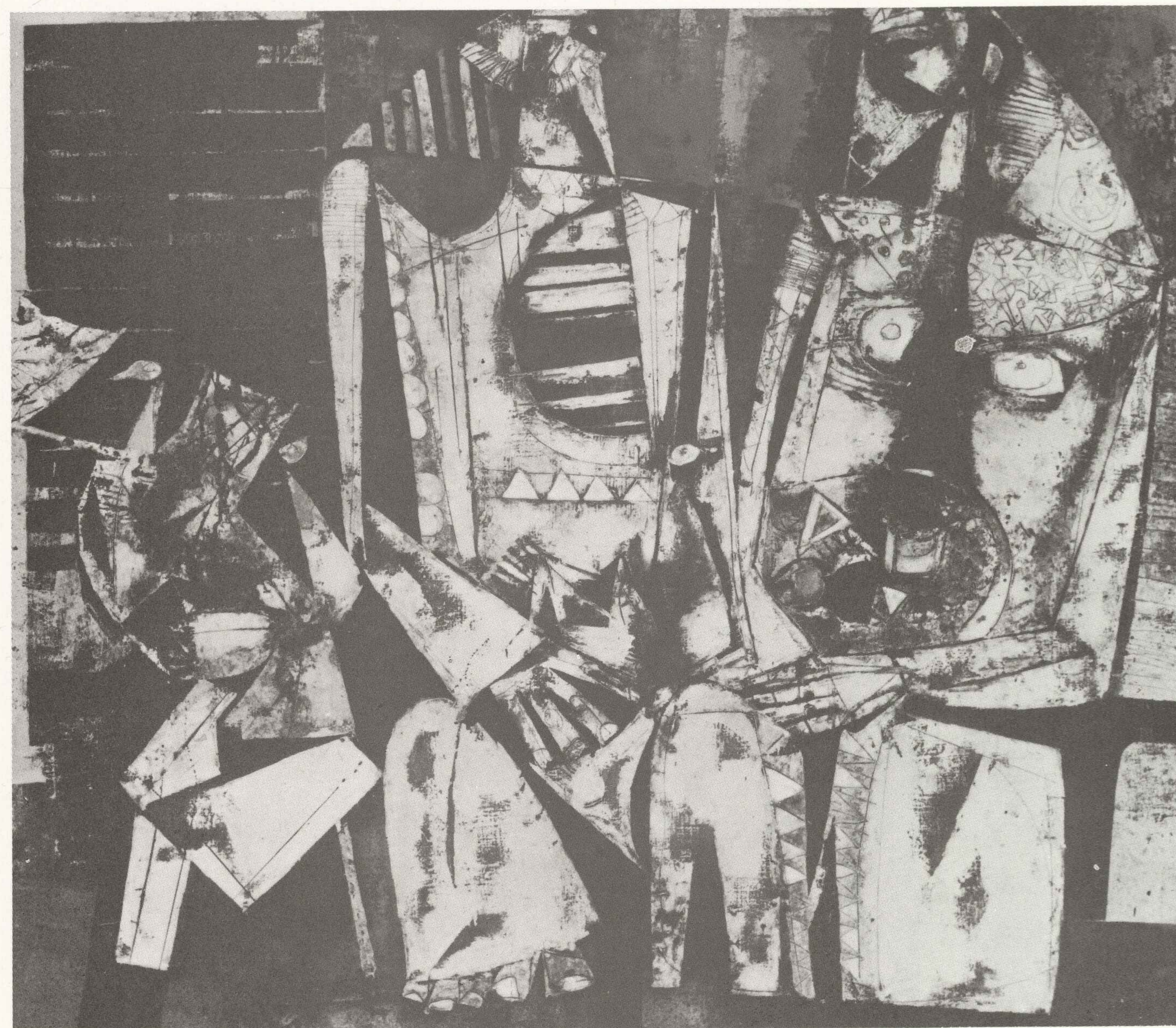
Swetlin Rusew, Pejzaż



Emil Stojczew, Nocny dziennik



Georgi Bożyłow, Kompozycja z ptakami



STANISLAW PAMUKCZIJEW

Ur. 1953.

- 51. Antyteza, 115 x 115
- 52. Strach, 81 x 100
- 53. Kobieta, 86 x 117
- 54. Skarga, 96 X 117
- 55. Wołanie, 110 x 81

ATANAS PACEW

Ur. 1926.

Narodowy Artysta.

- 56. Portret Aleksandra Obretenowa, 100 x 75
- 57. Portret Kiriła Petrowa, 135 x 85
- 58. Dzieci Anteja, 210 x 140

NAJDEN PETKOW

Ur. 1918.

Narodowy Artysta. Profesor.

- 59. Portret Walerego Petkowa, 110 x 90
- 60. Wenecja, 100 x 100
- 61. Pejzaż z Włoch, 90 x 100
- 62. Biały most, 100 x 100

SWIETLIN RUSEW

Ur. 1933.

Narodowy Artysta. Profesor.

- 63. Czerwony obraz, 200 x 200
- 64. Nieszka Robewa, 200 x 200
- 65. Pejzaż, 120 x 94

TEOFAN SOKEROW

Ur. 1943.

Zasłużony Artysta.

- 66. Ostatnia kula, 200 x 230
- 67. Atelier, 180 x 200
- 68. Dedykacja, 160 x 120
- 69. Rozłąka, 180 x 90



Genko Genkow, Pejzaż

EMIL STOJCZEW

Ur. 1935.

Zasłużony Artysta.

70. Nocny dziennik, 120 x 130

71. Wołanie, 130 x 130

72. Wiosna, 110 x 120

DECZKO UZUNOW

1899–1986

Narodowy Artysta.

73. Portret, 75 x 58

74. Pejzaż, 58 x 75

75. Pejzaż, 58 x 75

TOMA WYRBANOW

Ur. 1943.

Zasłużony Artysta.

76. Trasy, 162 x 130

77. Kalin, 147 x 114

78. Portret Eli, 129 x 96

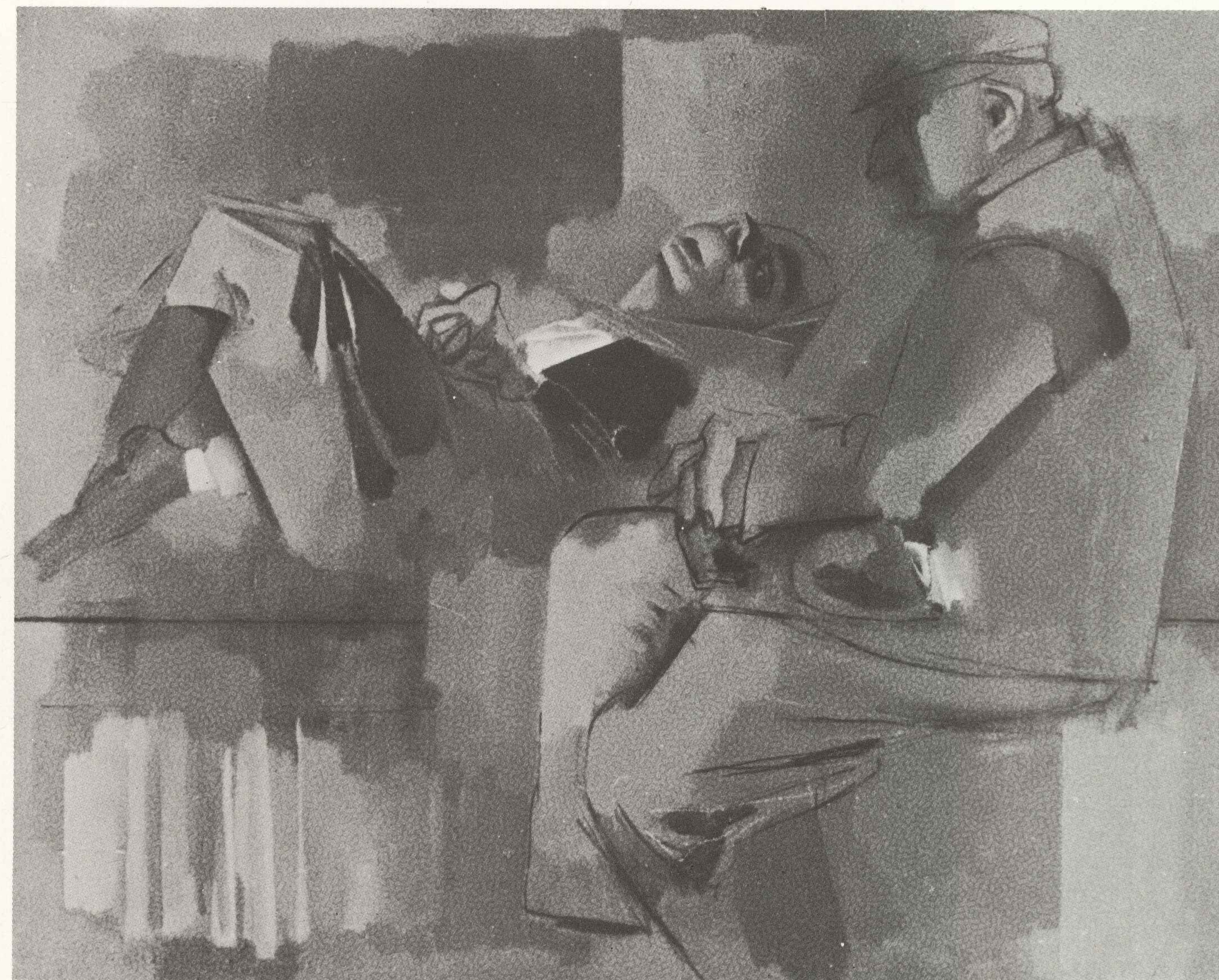
Nadieżda Kutiewa, Zadzuski



Atanas Jaranow, Ślubowanie



Aneta Dryguszanu, Ostatnie tchnienie



rzeźba

Spis prac

MILAN ANDREJEW

Ur. 1954.

1. Brek, kamień, 8 × 50 × 60

ALEKSANDER APOSTOŁOW

Ur. 1936.

Zasłużony Artysta.

2. Wyidealizowany portret, brąz, 100 × 50 × 35

3. Dwie maski, brąz, 35 × 35 × 40

4. Portret L. Zidarowa, brąz, 60 × 25 × 25

DYMITR BOJKOW

Ur. 1924.

Zasłużony Artysta.

5. Zwycięstwo, brąz, 30 × 20 × 10

6. Natchnienie, brąz, 40 × 10 × 10

CHRISTO CHARALAMPIJEW

Ur. 1953.

7. Kompozycja, brąz, 35 × 15 × 30

GEORGI CZAPKYNOW

Ur. 1943.

Zasłużony Artysta.

8. Wiatr, brąz, 40 × 20 × 20

KRYM DAMIANOW

Zasłużony Artysta

9. Picasso, brąz 100 × 50 × 35

MITKO DINEW

Ur. 1949.

10. Z lewa, z prawa, en face, brąz, 40 × 20 × 20

WŁADYMYR IGNATOW

Ur. 1955.

11. Podwójny tors, brąz, 60 × 95 × 20

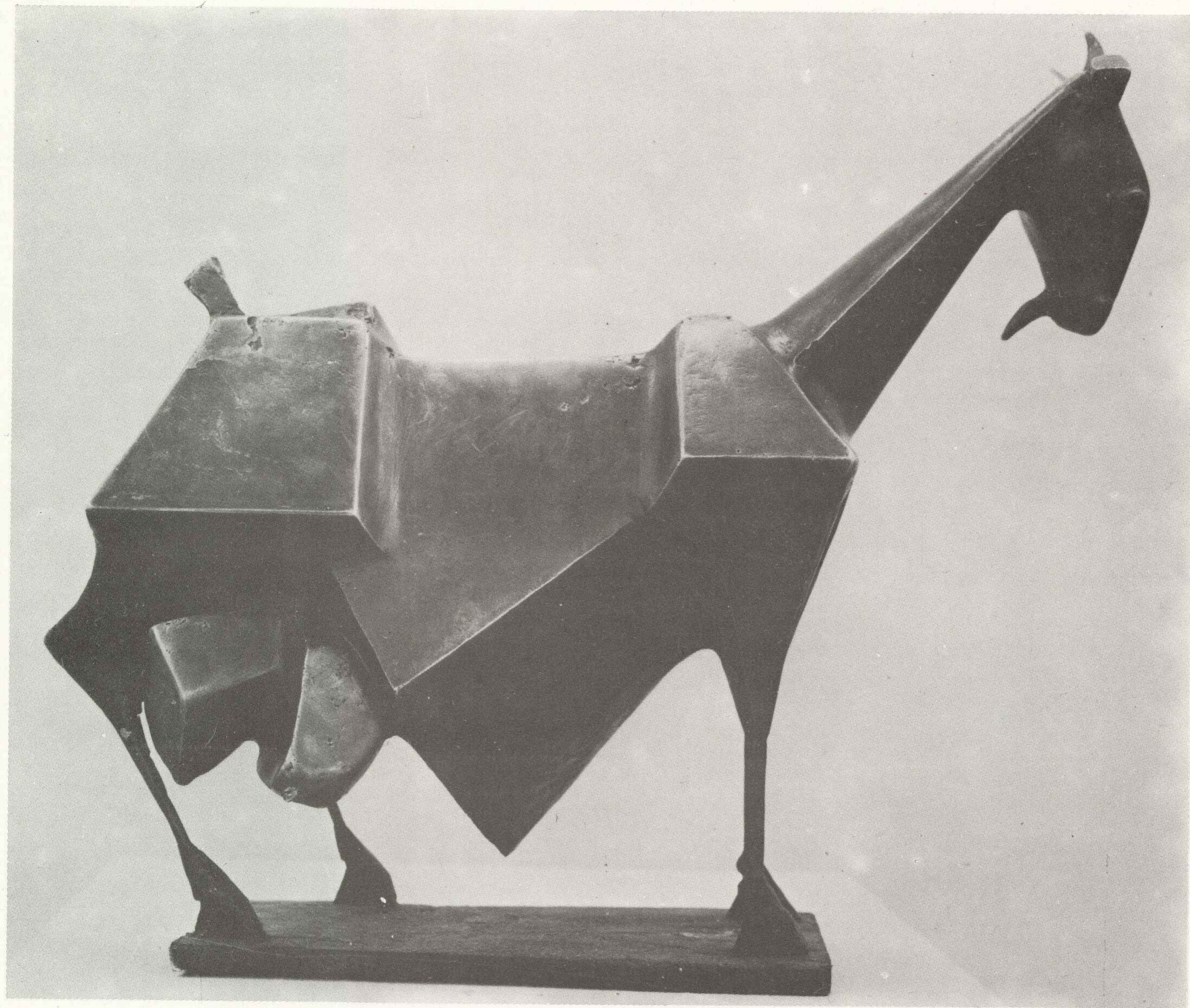
12. Tors, brąz, 80 × 18 × 28

13. Koza, brąz, 30 × 15 × 20



Wiesia Wońska, Alienacja, brąz

Władimir Ignatow, Koza, brąz



Valentin Starczew, Tors, brąz



SERGIEJ JANAKIJEW

Ur. 1952.

14. Cztery sezony, kamień, 45 × 45 × 15

15. Nagie ciało, drzewo, 110 × 50 × 30

ALOSZA KAFEDŽIJSKI

Ur. 1937.

Zasłużony Artysta.

16. Leżąca postać, brąz, 120 × 70 × 50

PAWEŁ KOJCZEW

Ur. 1939.

Zasłużony Artysta.

17. Postać II, brąz, 80 × 40 × 40

MARKO BŁAGOJEW MARKOW

Ur. 1946

18. Walka, brąz, 35 × 30 × 30

EMIL POPOW

Ur. 1951.

19. Rzeźba portretowa, brąz, 40 × 20 × 25

LUBOMIR PRACHOW

Ur. 1936.

20. Kompozycja III, brąz, 60 × 50 × 40

IWAN PRAMATAROW

Ur. 1938.

21. Kompozycja, brąz, 100 × 30 × 30

WEŻDO RADISZOW

Ur. 1951.

22. Stopa, brąz, 45 × 10 × 15

23. Maska, brąz, 35 × 35 × 40

24. Kompozycja, brąz, 50 × 25 × 25

IWAN RUSEW

Ur. 1954.

25. Kompozycja, kamień, 80 × 40 × 20

Christo Charalampijew, Kompozycja, brąz



IWAN SŁAWOW

Ur. 1952.

26. Nagie ciało nad pochyloną płaszczyzną,
brąz, 180 × 120 × 50

ANGEŁ STANOW

Ur. 1947.

27. Postać, brąz, 130 × 40 × 40

28. Niewinni, brąz, 150 × 60 × 60

NIKOŁAJ STOJCZEW

Ur. 1957.

29. Akt, drewno, 130 × 150 × 10

WALENTIN STARCZEW

Ur. 1937.

Narodowy Artysta. Profesor.

30. Tors, brąz, 37 × 16 × 14

31. Kompozycja, brąz, 35 × 45 × 25

WIESA WOINSKA

Ur. 1928.

32. Alienacja, brąz, 60 × 45 × 35

33. Portret, brąz, 35 × 35 × 25

34. Kompozycja, brąz, 35 × 25 × 20

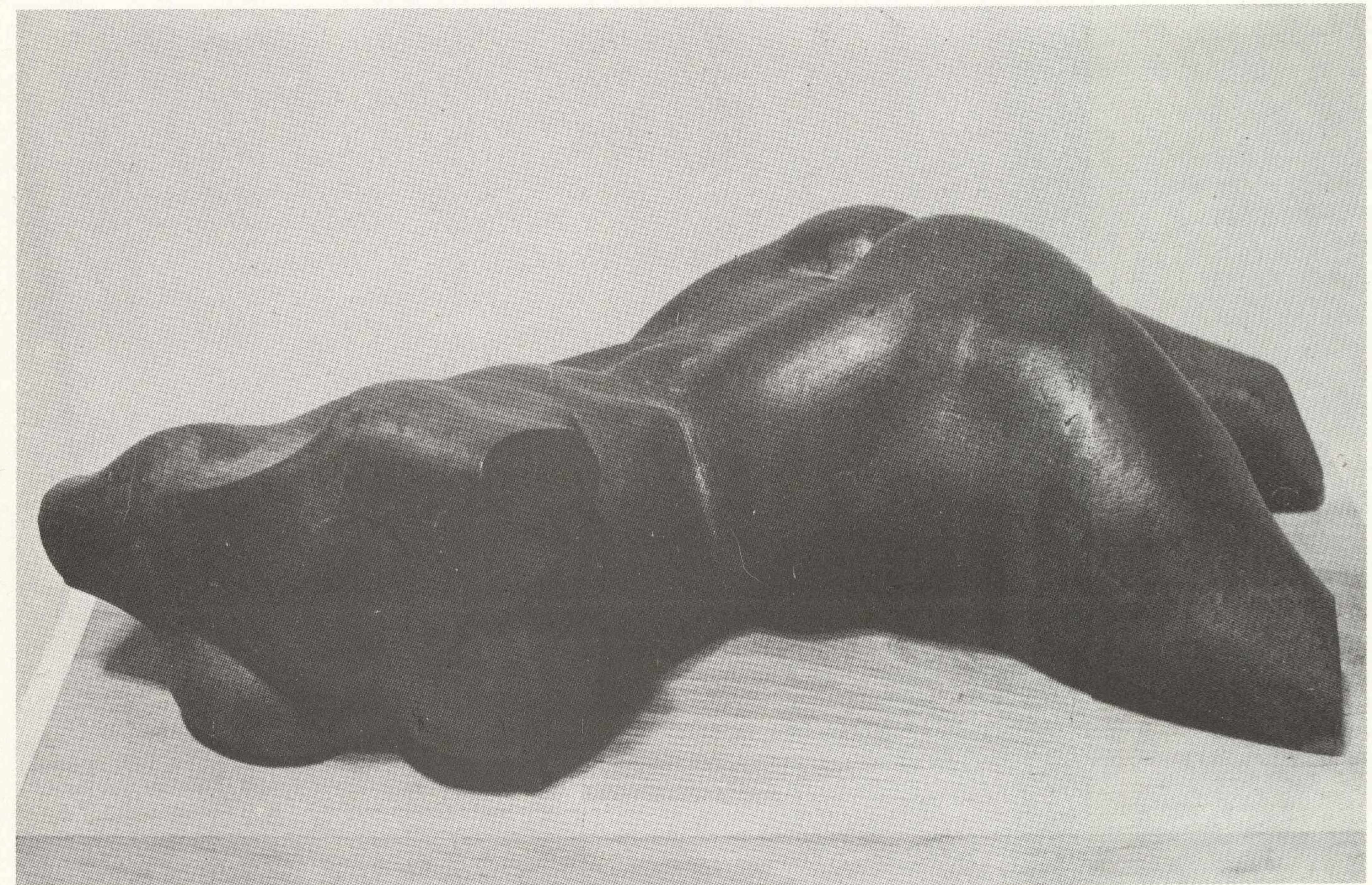
BOGOMIŁ ŻIWKOW

Ur. 1946.

35. Mojemu ojcu, brąz, 55 × 45 × 15

36. Sytuacja, brąz, 15 × 40 × 20

Mitko Dinew, Akt



Opracowanie i redakcja katalogu:

MAŁGORZATA KURASIAK

Plakat i opracowanie graficzne katalogu:

TOMASZ SZULECKI

Tłumaczenie tekstów:

WIESŁAWA BERO

Wydawnictwo Centralnego Biura Wystaw Artystycznych

DRUK ZUP LEGIONOWO SOSNOWA 6 K-41 n. 400

