

Krystyna

213/77



Wroblewska

MINISTERSTWO
KULTURY I SZTUKI
ZWIĄZEK POLSKICH
ARTYSTÓW PLASTYKÓW

Krystyna

Wróblewska

czerwiec — lipiec 1977

CENTRALNE BIURO
WYSTAW ARTYSTYCZNYCH
Warszawa „Zachęta”
Plac Małachowskiego 3

grafika

Jest w dorobku Krystyny Wróblewskiej — w świecie Krystyny Wróblewskiej — drzeworyt szczególnie dynamiczny, niemal barokowy w gwałtownym swoim ruchu: dłuto ledwo zdąży drasnąć klocek by pochwycić w przelocie kształty dwóch potężnych, wirujących ciał i furczącego wokół nich powietrza: Herkules walczy z Anteuszem. Anteusz, to syn Posejdona i Gei, Ziemi. Siły odzyskiwał, ilekroć dotknął swej matki.

Niewiele znam aluzji mitologicznych w sztuce artystki: jeszcze tylko drzeworyt, przedstawiający Geę właśnie. I Syzyf.

Krystyna Wróblewska opowiada (toteż niejedno jej dzieło trzeba stopniowo, z namysłem odczytać), opowiada sprawy człowieka ze skupionym, dojmującym smutkiem; sprawy najzwyczajniejsze, choć obłócone niekiedy w alegoryczny strój; opisuje drogę od uniesień młodości do bezwładu lat starych, poprzez czyhające na tej drodze walki (kiedy człowiek człowiekowi wilkiem — tu wstrząsający w swej prostocie cykl „Czasów pogardy”), nieuchronne rozstania, samotność. Byłaby może owa wizja losu ludzkiego rozpaczliwa, gdyby nie to, że chcąc ją wyrazić, trzeba siebie i trudną materię opanować, znaleźć takie stężenia czerni i bieli, taki dukt arabeski (rozmaita jej jakość, prędkość, rytm), takie kontrasty cięć oraz ich układów (od plamy płynnej, malarskiej, przez wszelkie odmiany rytowań delikatne i masywne, aż do snycerskiej szorstkości), taką budowę przestrzeni i grę blasków i mroków (bo drzeworyt Wróblewskiej przestrzeń buduje ze światła) — żeby nam, widzom lecz po trosze i uczestnikom dramatu, przekazać drogocennie oszlifowany okruch gorzkiej wiedzy, buntu, współczucia, zadumy.

Ale ponad syzyfową nędzę *condition humaine* wyprowadza nie tylko mistrzowska dyscyplina artystki. Wyprowadza też ponad nią symbol Anteusza, tak bliski Krystynie Wróblewskiej. Dotknięcie ziemi. Wizja Bieszczad i Tatr pod nawisami chmur, w mżeniu słonecznej pogody i w negatywie księżycowych lśnień (a księżyc — dosłownie — wędruje), dotknięcie chropawej kory drzew, ich gałęzi, ich liści: nie drzew „jako idei”, ale tak odrębnych jak odrębni są ludzie, drzew oglądanych z uważną czułością.

Jedna z ostatnich rycin Krystyny Wróblewskiej, to *Wykrot*: dzieło jakże piękne, proste i wymowne, dramat, ale może nie tragedia. Na pierwszym planie heroicznie powalone, splątane, martwe kikuty karczowiska: dłuto określa formę pni krótkimi, bolesnymi szarpnięciami, jakby pamiętając łomot siekier. A dalej długi smug roli, orany przez żłobienia miękkie, posłuszne oporom materiału, nieśpieszne. I wreszcie na tle nieba drobna sylwetka, znak zwięzły, choć wolny od automatyzmu graficznej stenografii, zwięzły i żywy: powoli, wytrwale prą przed siebie koń, pług i człowiek.

JACEK WOŹNIAKOWSKI

Dans l'oeuvre de Krystyna Wróblewska, dans son univers, il y a une gravure sur bois d'un dynamisme extraordinaire, gravure presque baroque par la violence du mouvement: il a fallu effleurer rapidement le bloc de bois pour happer le tourbillon de deux corps puissants et de l'air qui tourne, emporté par leur lutte. Ce sont Hercule et Antée: fils de Poseidon et de Gaea, la Terre, Antée reprend de nouvelles forces chaque fois qu'il touche sa mère. Krystyna Wróblewska raconte (aussi faut-il lire son oeuvre mot par mot), raconte la condition humaine avec une tristesse recueillie et poignante; à ce qui nous arrive elle confère parfois une interprétation allégorique, réduite aux lignes élémentaires de nos devenirs quotidiens; elle suit l'homme depuis ses ardeurs juvéniles jusqu'à l'inertie des vieux jours, à travers les luttes, les séparations inévitables et les affres de la solitude. Cette vision mènerait au désespoir, s'il n'avait fallu à l'artiste, pour l'exprimer, se maîtriser soi-même, tout en maîtrisant la matière récalcitrante: tout en cherchant des condensations du noir et du blanc, des cheminements de l'arabesque (aux accélérations rythmiques variables), en jouant sur une gamme savante d'incisions (depuis la tache picturale, à travers des ciselures fines ou massives, jusqu'aux burinages raboteux), en construisant l'espace par des contrepoints d'ombre et de lumière — et tout cela pour nous transmettre, à nous spectateurs, mais aussi acteurs du drame, quelques précieuses parcelles de son expérience amère, sa révolte, sa compassion, sa méditation.

Mais si l'artiste nous arrache à la misère de Sisyphe, c'est non seulement par sa maîtrise, mais aussi par le symbole d'Antée qui lui est si proche. Toucher la Terre: vision des massifs des Bieszczady et des Tatra sous leurs surplombs de nuages, dans l'air vibrant d'été ou sur le négatif des leurs séléniques (et la lune — littéralement — se promène), effleurement de l'écorce rugueuse, des branches et des feuillages d'arbres, reconnus dans leurs particularités avec une tendresse attentive.

Une des dernières gravures de Krystyna Wróblewska, *Déracinement*, frappe par sa simplicité éloquente, dramatique plutôt que tragique. Au premier plan, les débris enchevêtrés d'un défrichement dressent leurs moignons héroïques vers le ciel: le ciseau a modelé les troncs par de brèves entailles, qui rappellent la souffrance du coup de hache. Plus loin, des sillons ininterrompus de labour, creusés sans hâte dans une matière docile. Et enfin, sur fond lumineux, une silhouette minuscule, signe laconique, mais dépourvu de tout automatisme sténographique, signe vivant: le cheval, la charrue et l'homme cheminent avec une longue patience.

JACEK WOŹNIAKOWSKI



Autoportret

KRYSTYNA WRÓBLEWSKA
Kraków, ul. Kazimierza Wielkiego 3 m 27

Studia i dyplom na Wydziale Sztuk Pięknych Uniwersytetu im. Stefana Batorego w Wilnie 1931—1937 następnie Académie de la Grande Chaumière, 1938.

Twórczość w zakresie grafiki artystycznej, użytkowej i malarstwa.

Profesor Wydziału Architektury Politechniki Krakowskiej.

UDZIAŁ W WYSTAWACH, NAGRODY, ODZNACZENIA

- 1936 II Międzynarodowa wystawa drzeworytu, Warszawa
- 1938 Ogólnopolska wystawa konkursowa grafiki o tematyce myśliwskiej — nagroda za drzeworyt „Diana”, Poznań
- 1946 Ogólnopolska wystawa konkursowa grafiki o tematyce wojennej — nagroda za drzeworyt „Wojna 1943”, Poznań
- 1947 III Ogólnopolska wystawa malarstwa, rzeźby, grafiki, Poznań
Wystawa Okręgu Krakowskiego ZPAP, Kraków
- 1947/60 Wystawy „9 grafików”, Kraków
- 1948 IV Ogólnopolska wystawa zimowa, Radom
- 1949 5 Ogólnopolska wystawa zimowa, Radom
Wystawa ilustracji polskiej, objazdowa po Bułgarii, Węgrzech NRD i Jugostawii
- 1950 I Ogólnopolska wystawa plastyki, Warszawa
VI Ogólnopolska wystawa zimowa, Radom
Międzynarodowa wystawa sztuki sakralnej, Rzym
Festiwal sztuk pięknych, Sopot
- 1951 II Ogólnopolska wystawa plastyki, Warszawa
- 1952 I Wystawa grafiki Okręgu Krakowskiego ZPAP, Kraków
III Ogólnopolska wystawa plastyki, Warszawa
- 1953 Wystawa grafiki XIX i XX wieku, Toruń
- 1954 IV Ogólnopolska wystawa plastyki, Warszawa
Wystawa grafiki polskiej, Kijów
- 1955 Salon TPSP, Kraków
II Ogólnopolska wystawa ilustracji, Warszawa
Wystawa grafiki polskiej, Kopenhaga
Medal X-lecia PRL
- 1956 I Ogólnopolska wystawa grafiki artystycznej i rysunku, Warszawa
Wystawa grafiki polskiej, Londyn
- 1957 II Wystawa grafiki Okręgu Krakowskiego ZPAP, Kraków
Wystawa grafiki polskiej, Wilno
Wystawa sztuki polskiej, Tacambaro (Meksyk)
Wystawa wiosenna Okręgu Krakowskiego ZPAP, Kraków
- 1958 Wystawa indywidualna, Kraków, Pałac Sztuki
Wystawa indywidualna, Zamość Muzeum
Salon TPSP, Kraków
Wystawa grafiki Okręgu Krakowskiego ZPAP, Kraków następnie ekspozycje w Toruniu, Bydgoszczy, Koszalinie, Szczecinie
Dyplom honorowy Towarzystwa Przyjaciół Sztuk Pięknych w Krakowie
- 1958/59 Wystawa plastyki Okręgu Krakowskiego ZPAP, Łódź
XIV Ogólnopolska wystawa plastyki: malarstwo i rzeźba, Radom
- 1959 Wystawa indywidualna, Kielce BWA
Wystawa indywidualna, Warszawa, Galeria Kordegarda
II Ogólnopolska wystawa grafiki artystycznej i rysunku, Warszawa
Wystawa współczesnej grafiki polskiej, New Delhi, Bombaj, Madras, Kalkuta
Festiwal sztuki, Kraków

- 1960 Wystawa indywidualna, Toruń, Dwór Artusa
Wystawa indywidualna, Bydgoszcz, BWA
Wystawa indywidualna, Grudziądz, ZPAP
Wystawa indywidualna, Wrocław, BWA
XVI Ogólnopolska wystawa zimowa plastyki, Radom
I Ogólnopolskie biennale grafiki, Kraków
Festiwal sztuki, Kraków
Wystawa pn. Polski ruch rewolucyjny w sztuce, Warszawa następnie ekspozycje w Częstochowie, Katowicach, Rzeszowie, Szczecinie, Koszalinie
- 1961 Wystawa indywidualna, Zakopane, Galeria Pegaz
Wystawa ekslibrisu, Liverpool
Salon TPSP, Kraków
Wystawa pn. Dzieło plastyczne w XV-lecie PRL: grafika i rysunek — wyróżnienie honorowe, Warszawa
Wystawa grafiki krakowskiej, Nowy Jork
Wystawa grafiki krakowskiej, Praga
Wystawa grafiki polskiej, Sofia
Ogólnopolska wystawa plastyki, Radom
- 1962 I Salon lutowy, Zakopane
II Ogólnopolskie biennale grafiki, Kraków
Międzynarodowy kongres ekslibrisów, Paryż
Wystawa wiosenna Okręgu Krakowskiego ZPAP — dyplom honorowy, Kraków
- 1963 V Międzynarodowe biennale ekslibrisu współczesnego — dyplom honorowy, Malbork
Międzynarodowa wystawa grafiki, Wiedeń
Wystawa grafiki Okręgu Krakowskiego ZPAP, Kraków
- 1964 Wystawa malarstwa, rzeźby i grafiki Okręgu Krakowskiego ZPAP, Poznań
III Ogólnopolskie biennale grafiki, Kraków
Wystawa grafiki polskiej, objazdowa po CSRS i RFN
Wystawa grafiki krakowskiej, Brno
Wystawa ekslibrisu polskiego, Cieszyn, Karwina (CSRS)
Wystawa XX lat PRL w twórczości plastycznej, Kraków
- 1965 Wystawa indywidualna, Nowa Huta, Teatr
Wystawa współczesnej grafiki krakowskiej, Praga
Wystawa pn. 20 lat PRL w twórczości plastycznej: grafika i rzeźba, Warszawa
I Ogólnopolska subskrypcja grafiki artystycznej, Warszawa
Wystawa grafiki krakowskiej, Oslo
Wystawa grafiki krakowskiej, Awinion
Wystawa ekslibrisu, Londyn, Cambridge
II Międzynarodowe biennale ekslibrisu współczesnego, Malbork
Wystawa obrazów, rzeźb, grafiki zakupionych w 1964 r. przez Wydział Kultury Prezydium Rady Narodowej w Krakowie.
- 1966 Wystawa indywidualna, Kraków, Klub Politechniki
Wystawa indywidualna, Toruń, BWA
Ogólnopolska wystawa np. Temat muzyczny w polskiej plastyce współczesnej, Bydgoszcz
Wystawa grafiki krakowskiej, Kilonia
Wystawa malarstwa i grafiki Okręgu Krakowskiego ZPAP, Łódź
Wystawa grafiki krakowskiej, Nimes
Wystawa grafiki krakowskiej, Svendborg, Looland-Falsters, (Dania)
I Międzynarodowe biennale grafiki, Kraków
Wystawa grafiki polskiej, Bratysława
Wystawa ekslibrisu polskiego, Budapeszt
Międzynarodowa wystawa ekslibrisu, Hamburg
Wystawa grafiki polskiej, Eisenach
Nagroda II stopnia Ministra Oświaty i Szkolnictwa Wyższego
- 1967 III Międzynarodowe biennale ekslibrisu współczesnego, Malbork

- Międzynarodowa wystawa ekslibrisu muzycznego, Poznań
Polska grafika współczesna, Reggio Emilia
Międzynarodowa wystawa ekslibrisu, Wenecja
Międzynarodowa wystawa ekslibrisu i małych form graficznych, Budapeszt
- 1968 Wystawa grafiki okolicznościowej, Liverpool
Wystawa indywidualna, Wrocław, Dom Związków Twórczych
25-lecie LWP w twórczości plastycznej, Warszawa
II Międzynarodowe biennale grafiki, Kraków
Wystawa grafiki krakowskiej, Gandawa
Międzynarodowa wystawa ilustracji książkowej, grafiki współczesnej i ekslibrisu, Como
- 1969 IV Międzynarodowe biennale ekslibrisu współczesnego, Malbork
III Ogólnopolska subskrypcja grafiki artystycznej, Warszawa
następnie Sofia i inne miasta Bułgarii
Wystawa polskiej grafiki współczesnej, Belgrad, Sarajewo, Skopje
Wystawa grafiki polskiej, Wiedeń
Wystawa grafiki polskiej, Hawana Matanzas, Santiago de Cuba
następnie ekspozycja w Wenezueli
Wystawa grafiki krakowskiej, Budapeszt
IV Ogólnopolska wystawa grafiki artystycznej i rysunku, Warszawa
- 1969/70 Wystawa indywidualna, Olsztyn, KMPiK, następnie Mrągowo, Pisz, Szczytno — Powiatowe Domy Kultury i Nowe Miasto Lubawskie, Muzeum
III Międzynarodowe biennale grafiki, Kraków
Międzynarodowa wystawa ekslibrisu, Budapeszt
Międzynarodowa wystawa ekslibrisu, Viseu (Portugalia)
Współczesna grafika polska, Zagrzeb
Złoty Krzyż Zastugi
- 1971 Wystawa indywidualna, Kraków, Klub Dziennikarzy „Pod Gruszką”
Międzynarodowa wystawa ekslibrisu współczesnego pn. Artysty — Artystom, Apeldoorn, Haga
V Międzynarodowe biennale ekslibrisu współczesnego — srebrny medal, Malbork
Grafika krakowska, Koszalin
Grafika w Polsce Ludowej, Warszawa
Ogólnopolska wystawa malarstwa, grafiki i rzeźby pn. Portret człowieka, Warszawa
V Ogólnopolska wystawa grafiki, Warszawa
Nagroda II stopnia Ministra Oświaty i Szkolnictwa Wyższego
- 1971/72 Wystawa polskiej grafiki współczesnej, Ankara następnie Teheran
- 1972 Międzynarodowa wystawa ekslibrisu, Helsingör (Dania)
IV Międzynarodowe biennale grafiki, Kraków
- 1973 Wystawa indywidualna, Kraków, BWA
VI Ogólnopolska wystawa grafiki artystycznej i rysunku, Warszawa
Wystawa pn. 30 lat LWP w twórczości plastycznej, Warszawa
Krzyż Kawalerski Orderu Odrodzenia Polski
Nagroda miasta Krakowa za działalność artystyczną
- 1974 Wystawa pn. Kraków 74, Kraków
Wystawa pn. XXX lat grafiki w Krakowie 1945—74, Kraków
Wystawa laureatów nagród miasta Krakowa, Kraków
Wystawa pn. Wawel w grafice polskiej, Kraków
Wystawa sztuki polskiej pn. Polska 74, Essen
Medal XXX-lecia PRL
Nagroda II stopnia Ministra Nauki, Szkół Wyższych i Techniki
- 1975 Międzynarodowa wystawa sztuki pn. 30 Zwycięskich lat, Moskwa, Berlin; Praga, Sofia, Budapeszt 1976; Bukareszt 1977

- Wystawa polskiej sztuki współczesnej, Dortmund
Złota Odznaka ZPAP za działalność społeczną i twórczą
- 1975/76 Wystawa grafiki krakowskiej, Venlo następnie Haarlem, Amsterdam, Middelburg
- 1976 Wystawa indywidualna, Kraków, Galeria „Gil”
VII Ogólnopolska wystawa grafiki artystycznej i rysunku — nagroda fundowana Ligi Kobiet za drzeworyt „Spełnienie”, Warszawa
IV Ogólnopolska wystawa malarstwa i grafiki, Tarnów
Ekspresjonizm w sztuce polskiej, Kraków

Prace w zbiorach Muzeów Narodowych w Warszawie, Krakowie, Poznaniu, Wrocławiu, Muzeum im. L. Wyczółkowskiego w Bydgoszczy, Muzeów Miejskich w Toruniu, Gliwicach, Częstochowie, Muzeum Górniczego w Chorzowie, Muzeum Kultury Fizycznej i Turystyki w Warszawie, Zakładu Narodowego im. Ossolińskich, Ministerstwa Kultury i Sztuki, miasta Krakowa, Biblioteki Jagiellońskiej, Biblioteki Narodowej w Warszawie oraz w kolekcjach prywatnych w kraju i za granicą.



1. Idylla



63. Las



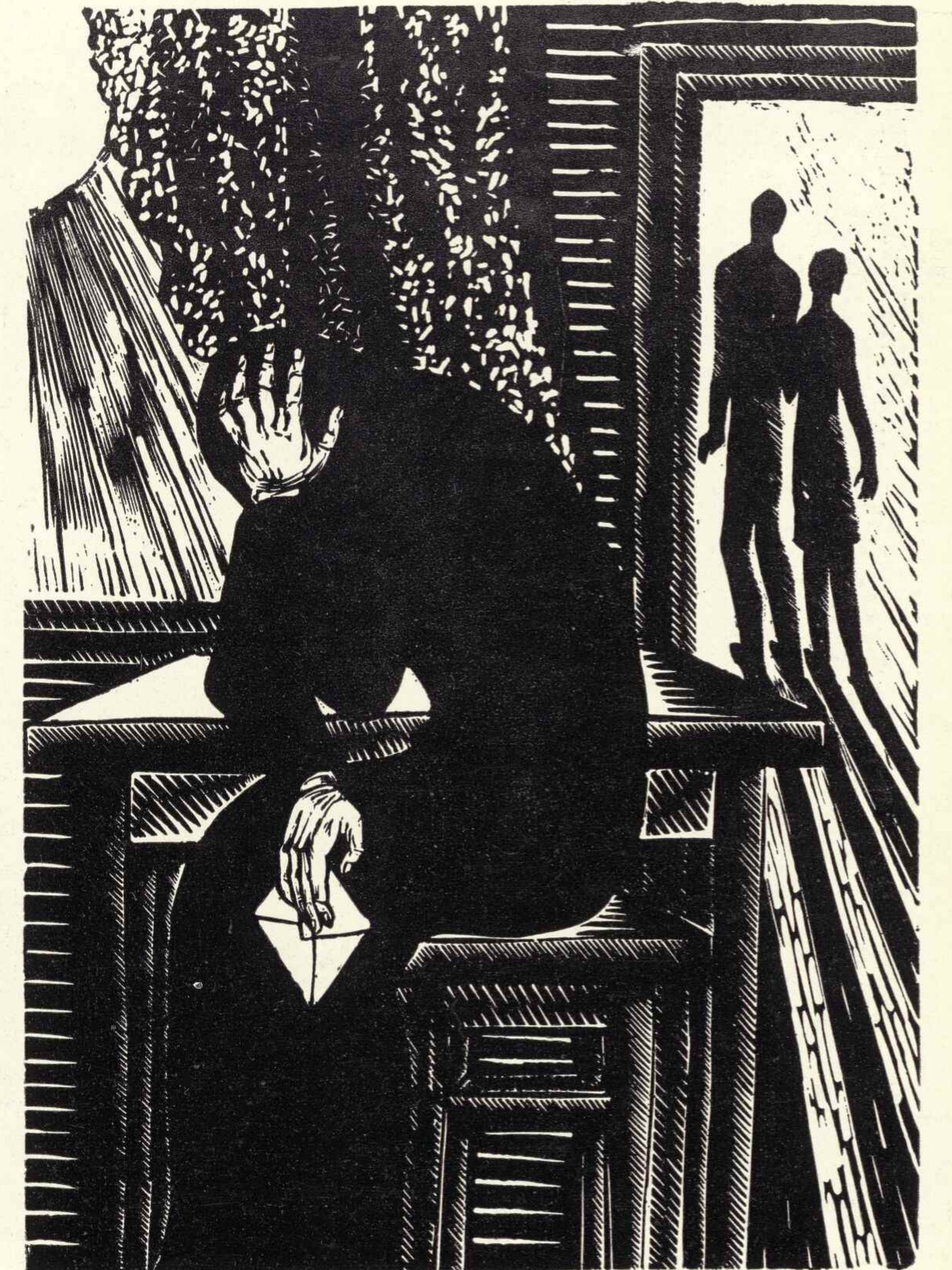
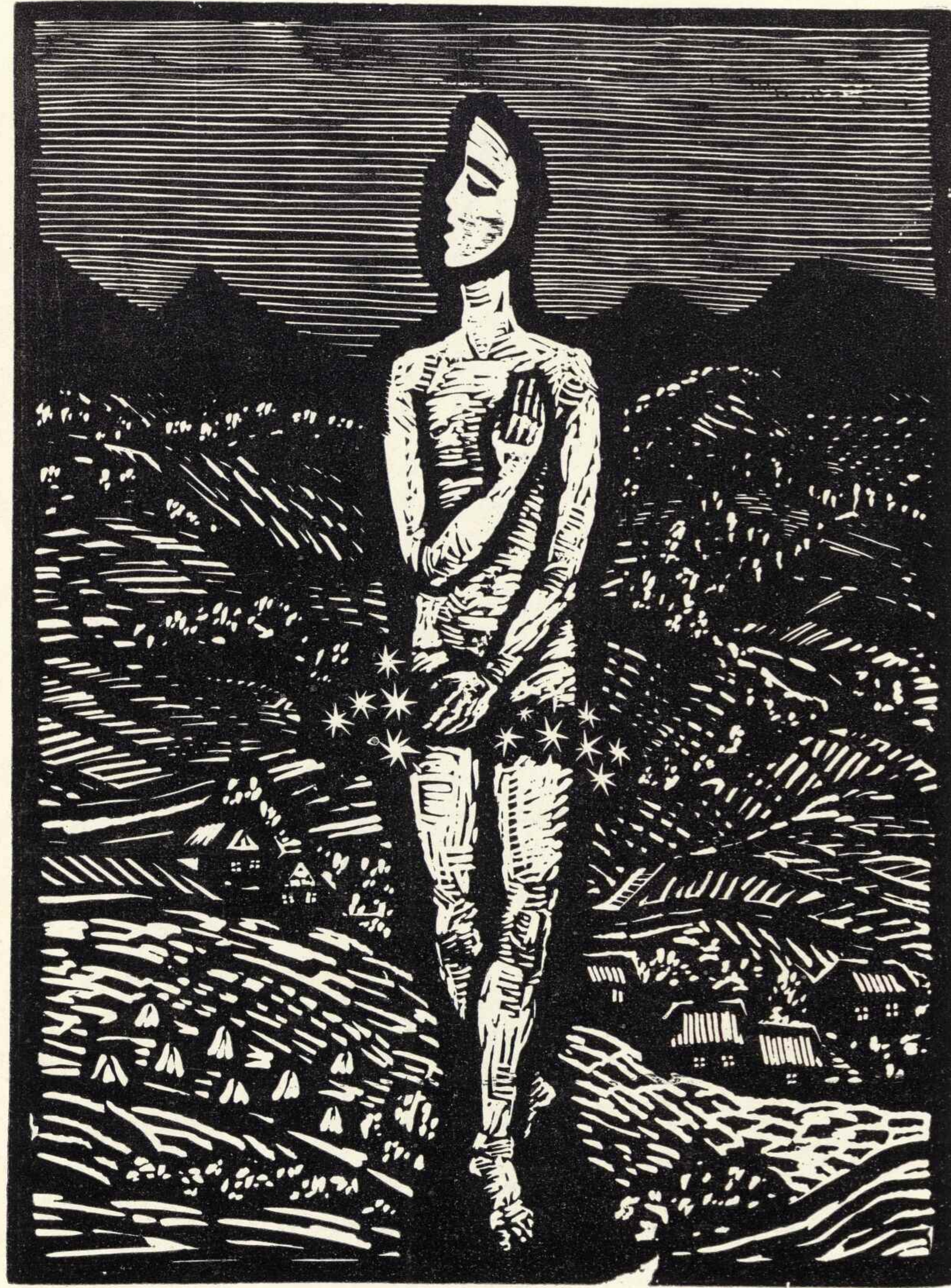
33. Moralitet

54. Wakacje



58. Starość







89. Z plecakiem



93. Spełnienie

88. Sqd

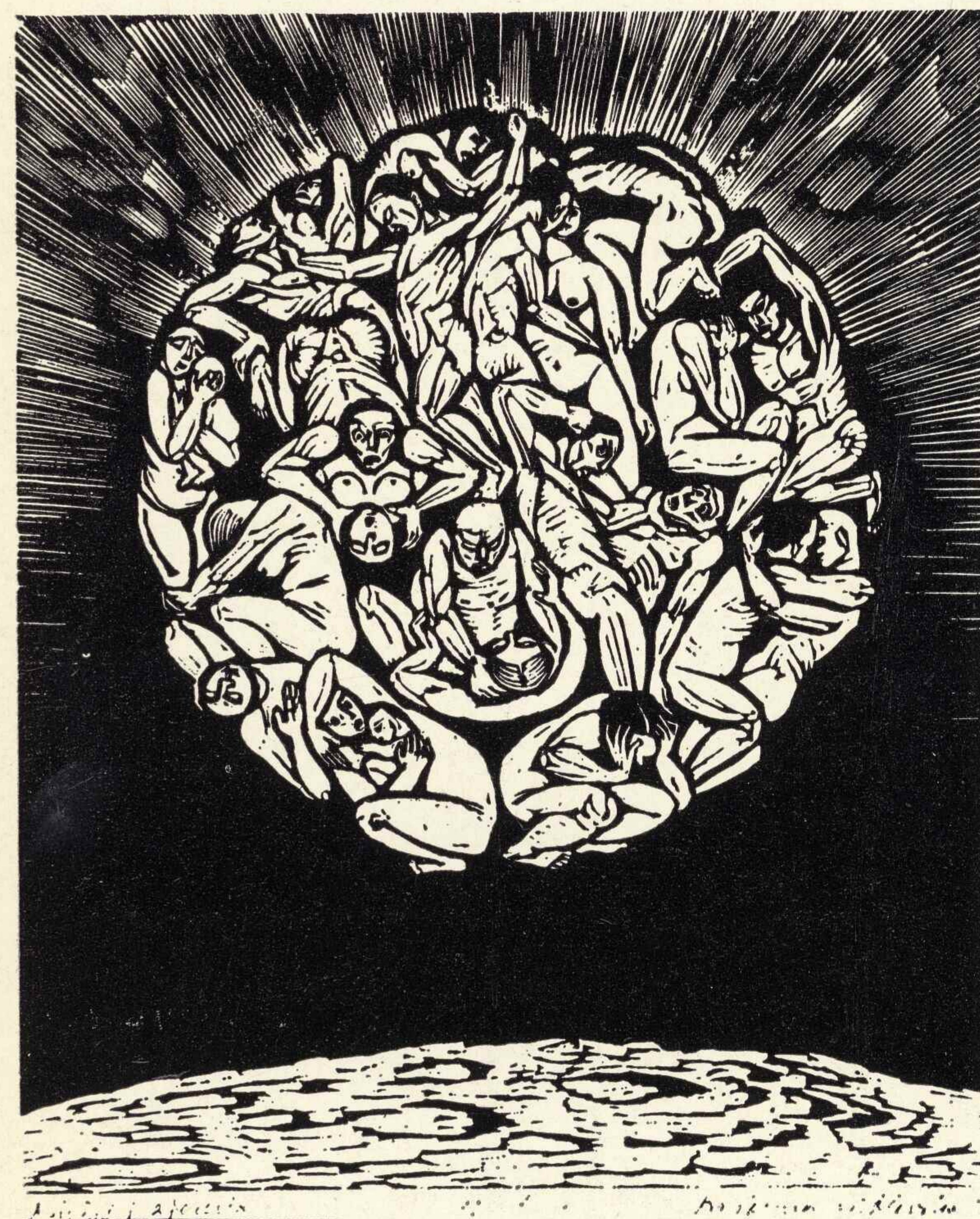


96. Wykrot

69. Muzyka Jana Sebastiana



73. Księżyc i Ziemia



72. Podróźni



83. Styks





92. Twarz kobiety

SPIS PRAC

1. Idylla, 1947, drzeworyt 17,5×12
2. Powrót z potowu, 1950, drzeworyt sztorcowy 21,5×16
3. Chirurg z cyklu W walce o zdrowie, 1951, drzeworyt sztorcowy 23×18
4. Dolina za Bramką z cyklu II Teka Tatrzańska, 1953, drzeworyt sztorcowy 17×20,5
5. Matka, 1954, drzeworyt wzdłużny 37×30
6. Portret z cyklu Czasy pogardy, 1956, drzeworyt sztorcowy 16,5×14
7. Akt z cyklu Czasy pogardy, 1956, drzeworyt sztorcowy 16,5×14
8. Martwa natura z cyklu Czasy pogardy, 1956, drzeworyt sztorcowy 14×16
9. Pejzaż miejski z cyklu Czasy pogardy, 1956, drzeworyt sztorcowy 16,5×14
10. Wnętrze z cyklu Czasy pogardy, 1956, drzeworyt sztorcowy 14×16,5
11. Portret zbiorowy z cyklu Czasy Pogardy, 1956, drzeworyt sztorcowy 16,5×14
12. Pejzaż wiejski z cyklu Czasy pogardy, 1956, drzeworyt sztorcowy 14×16,5
13. Słepiec, 1975, drzeworyt sztorcowy 33×22
14. Twarz, 1957, drzeworyt sztorcowy 24×13,5
15. Głowa, 1957, gumoryt 27×17
16. Bezsensowność, 1957, gumoryt 16,5×23,5
17. Dziewczynka, 1958, gumoryt 24,5×12,5
18. Lustro, 1958, gumoryt barwny 25×18
19. Czas, 1958, drzeworyt sztorcowy 20×15
20. Rytm z cyklu Miasto, 1958, drzeworyt sztorcowy 18×23
21. Śmierć, 1958, gumoryt barwny 20×30
22. Taniec, 1958, gumoryt 20,5×27
23. Gra w piłkę II, 1958, gumoryt barwny 16,5×20
24. Gea, 1958, gumoryt barwny 17×29,5
25. Modelka, 1958, gumoryt barwny 29×20
26. Noc, 1958, gumoryt barwny 29,5×25
27. Piorun, 1959, drzeworyt sztorcowy barwny 37×21
28. Wspominający z cyklu Etiudy, 1959, drzeworyt sztorcowy 20×15
29. Bieg przez płotki, 1960, linoryt barwny 26×45
30. Droga, 1961, drzeworyt sztorcowy 26,5×18
31. Pół czarnej, 1961, drzeworyt sztorcowy 26,5×16
32. Akt, 1961, drzeworyt sztorcowy barwny, 29×20,5
33. Moralitet, 1961, linoryt 30×40
34. Anteusz, 1961, drzeworyt sztorcowy 26,5×18
35. Bieszczady, 1961, linoryt 40×32
36. Parki, 1962, drzeworyt sztorcowy 24,5×14,5
37. Drogi gwiazd, 1962, linoryt 50×33
38. Miasto II, 1962, linoryt barwny 50×32
39. Słepcy, 1962, drzeworyt sztorcowy 19×24,5
40. Co cię czeka?, 1962, linoryt 40×22
41. W kosmosie, 1963, linoryt barwny 51×35
42. Dom, 1963, drzeworyt sztorcowy 28×21,5
43. Oni, 1963, drzeworyt wzdłużny 35×25
44. Pojednanie, 1963, linoryt 50×26,5
45. Konstelacje, 1964, drzeworyt wzdłużny 25×35
46. Sen, 1964, drzeworyt sztorcowy 35×25
47. Szkoła, 1964, drzeworyt sztorcowy 34,5×23,5
48. Polonia, 1964, drzeworyt sztorcowy 34,5×23,5
49. Narzeczeni, 1964, drzeworyt wzdłużny 39×30
50. Podłotek, 1965, linoryt 32,5×25
51. Miejsce na ziemi, 1965, drzeworyt sztorcowy 31×23
52. Księżyc w górach, 1965, drzeworyt sztorcowy 31×23
53. Nimfa, 1965, drzeworyt sztorcowy 28×22
54. Wakacje, 1965, drzeworyt sztorcowy 30,5×22,5
55. Wnętrze, 1965, drzeworyt sztorcowy 30,5×22,5
56. Muzyka nocą, 1966, drzeworyt sztorcowy 18×27
57. Etiuda c-mol Chopina, 1966, drzeworyt sztorcowy 26×16,5
58. Starość, 1966, drzeworyt wzdłużny 43×29
59. Ślub w miasteczku, 1966, drzeworyt wzdłużny 43×29
60. Ziemia, 1967, drzeworyt sztorcowy 31,5×23
61. Koncert skrzypcowy, 1967, drzeworyt sztorcowy 21,5×23
62. Lampa, 1967, drzeworyt sztorcowy 19,5×27
63. Las, 1967, drzeworyt sztorcowy 19,5×27
64. Zakwitł kwiat, 1968, linoryt barwny 37×29
65. Powstanie warszawskie, 1968, drzeworyt sztorcowy 30×23
66. Młodość, 1968, drzeworyt sztorcowy 30×23
67. List, 1968, drzeworyt sztorcowy 28×20
68. Rzeką, 1969, drzeworyt sztorcowy 28,5×20,2
69. Muzyka Jana Sebastiana, 1969, drzeworyt sztorcowy 31,5×24,5
70. Oczekiwanie, 1969, drzeworyt sztorcowy 29×22
71. Księżniczki, 1969, drzeworyt sztorcowy 24,5×31,5
72. Podróżni, 1969, drzeworyt sztorcowy 29×22
73. Księżyc i Ziemia, 1970, drzeworyt sztorcowy 30×24,5
74. Człowiek, 1971, drzeworyt sztorcowy 31×23,5
75. Koncert fortepianowy, 1971, drzeworyt sztorcowy 31×23,5
76. Erotyk, 1971, drzeworyt sztorcowy 24,5×18
77. Ikar, 1971, drzeworyt sztorcowy 24,5×18
78. Sukces, 1971, drzeworyt sztorcowy 36×23,5
79. Róże, 1971, drzeworyt sztorcowy 23,5×36
80. Piękna i bestia, 1971, drzeworyt sztorcowy, 33×21,5
81. Inni, 1972, drzeworyt sztorcowy 33,×21,5
82. Tryptyk, 1972, drzeworyt sztorcowy 21×33
83. Styks, 1972, drzeworyt sztorcowy 33×21
84. Twórca, 1973, drzeworyt sztorcowy 32,5×24
85. Granica, 1973, drzeworyt sztorcowy 20,5×16,5
86. Ptaki, 1973, drzeworyt sztorcowy barwny 31×21
87. Lato, 1973, drzeworyt sztorcowy barwny 31×21
88. Sąd, 1973, Linoryt barwny 32×56,5
89. Z plecakiem, 1974, drzeworyt sztorcowy 38×26
90. Przechodzień, 1974, drzeworyt sztorcowy 38×26
91. Koncert organowy, 1975, drzeworyt barwny 36×25
92. Twarz kobiety, 1975, linoryt 45×26
93. Spełnienie, 1975, drzeworyt sztorcowy 36×25
94. Synogarlice, 1975, drzeworyt sztorcowy 29,5×20,5
95. Życie, 1975, drzeworyt sztorcowy 29×20
96. Wykrot, 1975, drzeworyt wzdłużny 27,5×37,5
97. Syn, 1976, drzeworyt wzdłużny 37,5×27,5
98. Poranek i zmierzch, 1976, drzeworyt wzdłużny 34×40
99. Wieczór, 1976, drzeworyt wzdłużny 34×40
100. Tatry — Żółta Turnia, 1976, linoryt 17,5×35,5
101. Aktorka, 1976, drzeworyt wzdłużny 43×31
102. Gra w „ciuciubabkę”, 1977, drzeworyt wzdłużny 43×31
103. Ekslibrisy, drzeworyty, z różnych lat

Projekt ekspozycji: WITOLD JANOWSKI
Projekt plakatu i opracowanie graficzne katalogu: JERZY TREUTLER
Redakcja katalogu: WIESŁAWA BĄBLEWSKA-ROLKE (CBWA)
Zdjęcia do katalogu: STANISŁAW ZAGOREC
Redakcja techniczna: MIROSŁAW WINIAREK (CBWA)

CENA zł 30.—

WDA — Zakład Typograficzny. Zam. 424. F.-124.

