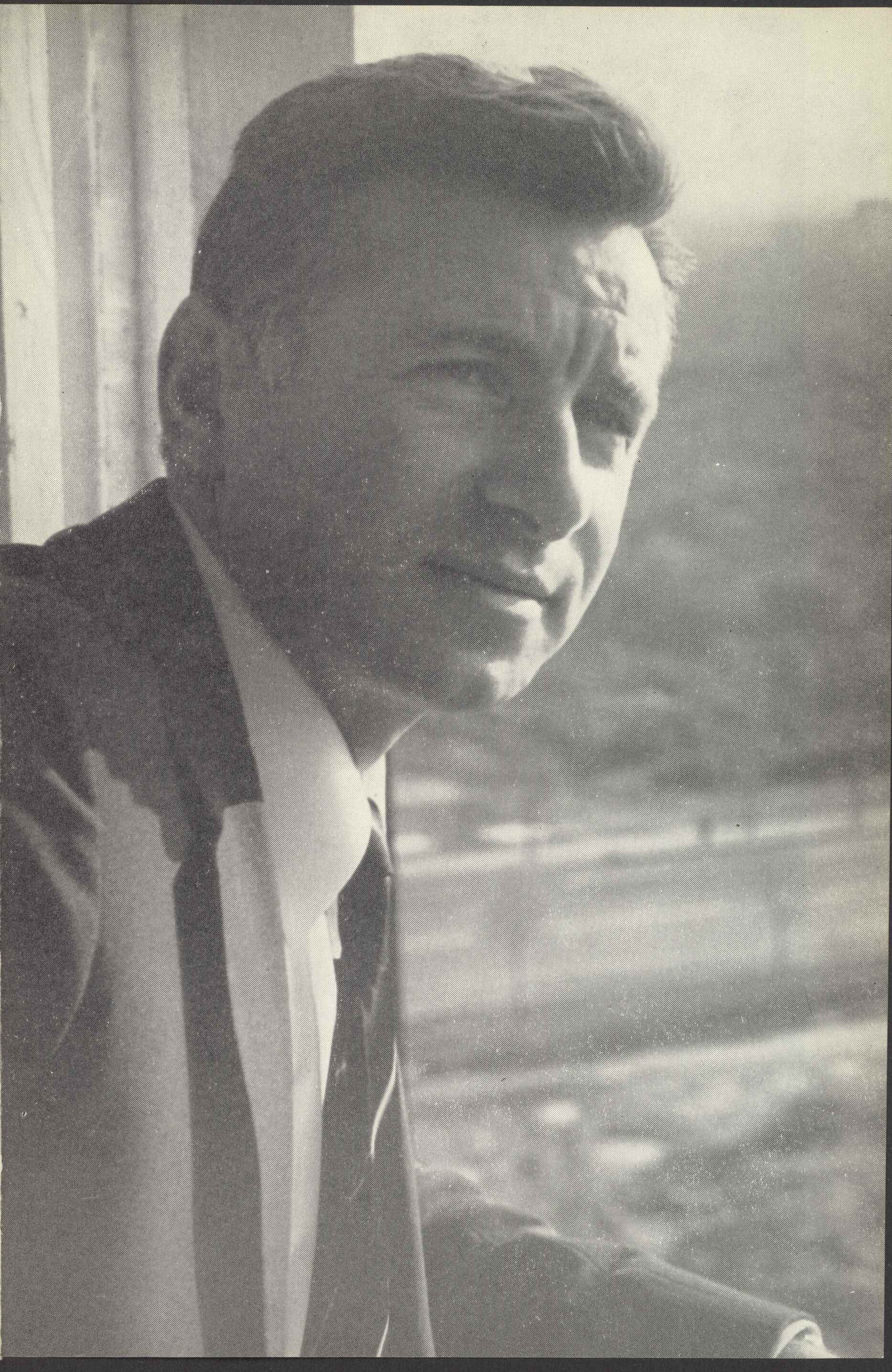
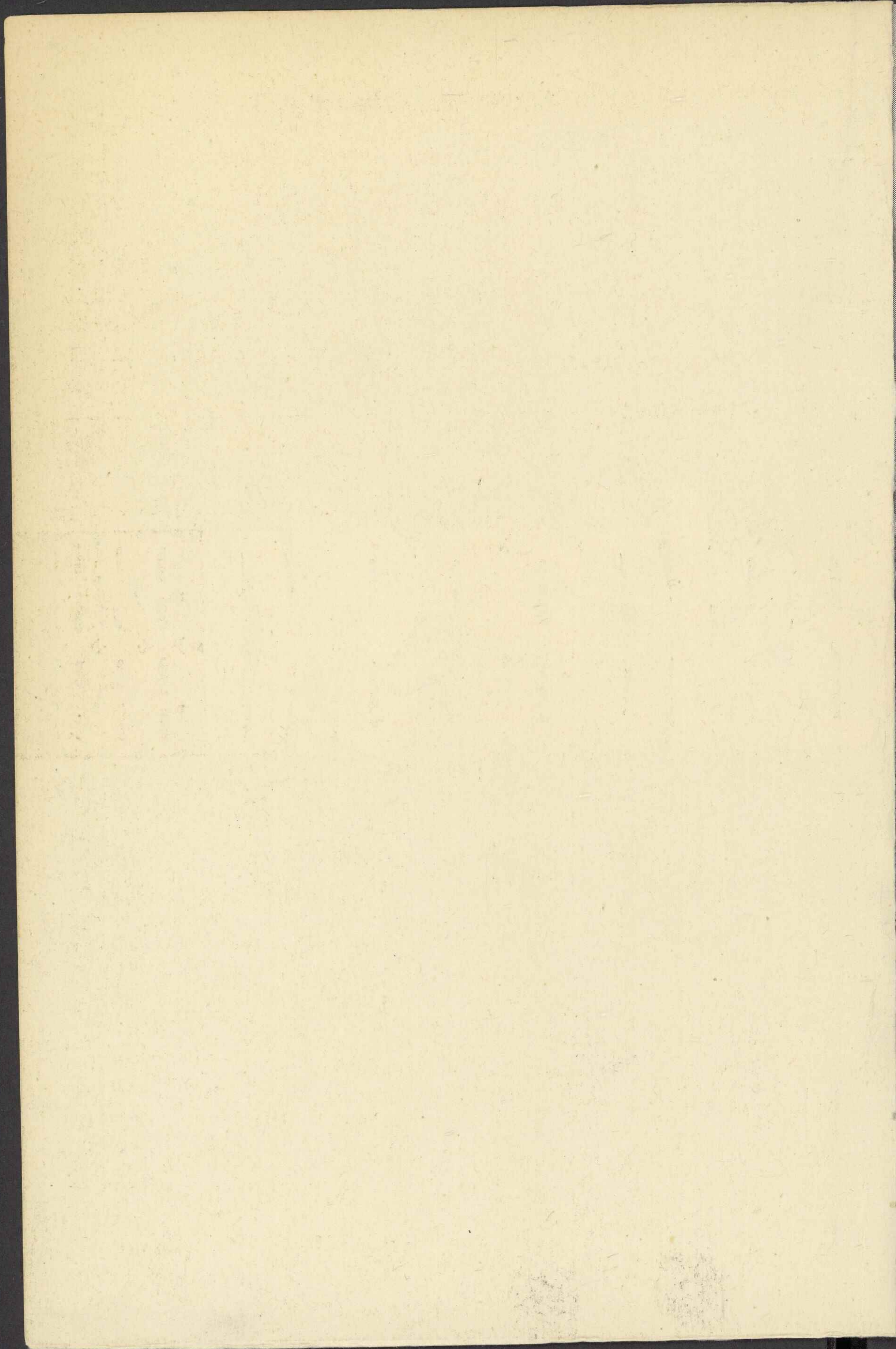


5/70

Jaskierski 1928
1969



*Związek
Polskich Artystów Plastyków
Centralne Biuro
Wystaw Artystycznych*

*Warszawa, „Zachęta“
plac Małachowskiego 3*

ZBIGNIEW JASKIERSKI 1928-1969

malarstwo rysunek

luty-marzec 1970

Wszystkim Osobom prywatnym,
Muzeom i Instytucjom które wypożyczyły
należące do nich prace Zbigniewa Jaskierskiego
i tym samym dopomogły w zorganizowaniu wystawy
Centralne Biuro Wystaw Artystycznych
składa serdeczne podziękowanie

Należał do pokolenia, które około 1955 roku zmanifestowało swą obecność podejmując śmiało, nowatorskie eksperymenty. Tej pasji poszukiwawczej pozostał wierny do końca; w 1964 roku pisał: „chcę szukać własnej przygody malarskiej. Jak każda przygoda prawdziwa łączy się ona z ryzykiem, niespodzianką i odkrywaniem.”

Owa wielka „przygoda” trwała zaledwie lat piętnaście, gdyż tyle właśnie obejmował okres Jego samodzielnej pracy twórczej. Zdążył jednak w tak krótkim czasie stworzyć dzieło dojrzałe, zwarte, konsekwentnie rozwijające się od młodzieńczych martwych natur i pejzaży aż po ostatnie obrazy z 1969 roku.

Przyjaciele słusznie określają Go jako człowieka pogodnego, cichego, obdarzonego cnotą prawdziwej prostoty. Program artystyczny Jaskierskiego rozszerza rejestr tych cech, które stanowiły o Jego osobistym uroku: był malarzem ambitnym, przekonanym o słuszności swej drogi twórczej, nieustępliwym w realizowaniu własnej koncepcji obrazu. Rezygnował z doraźnych sukcesów, unikał wszelkich łatwizn i powierzchownych efektów; skromność jako postawa życiowa znalazła tu swe potwierdzenie w postawie malarskiej.

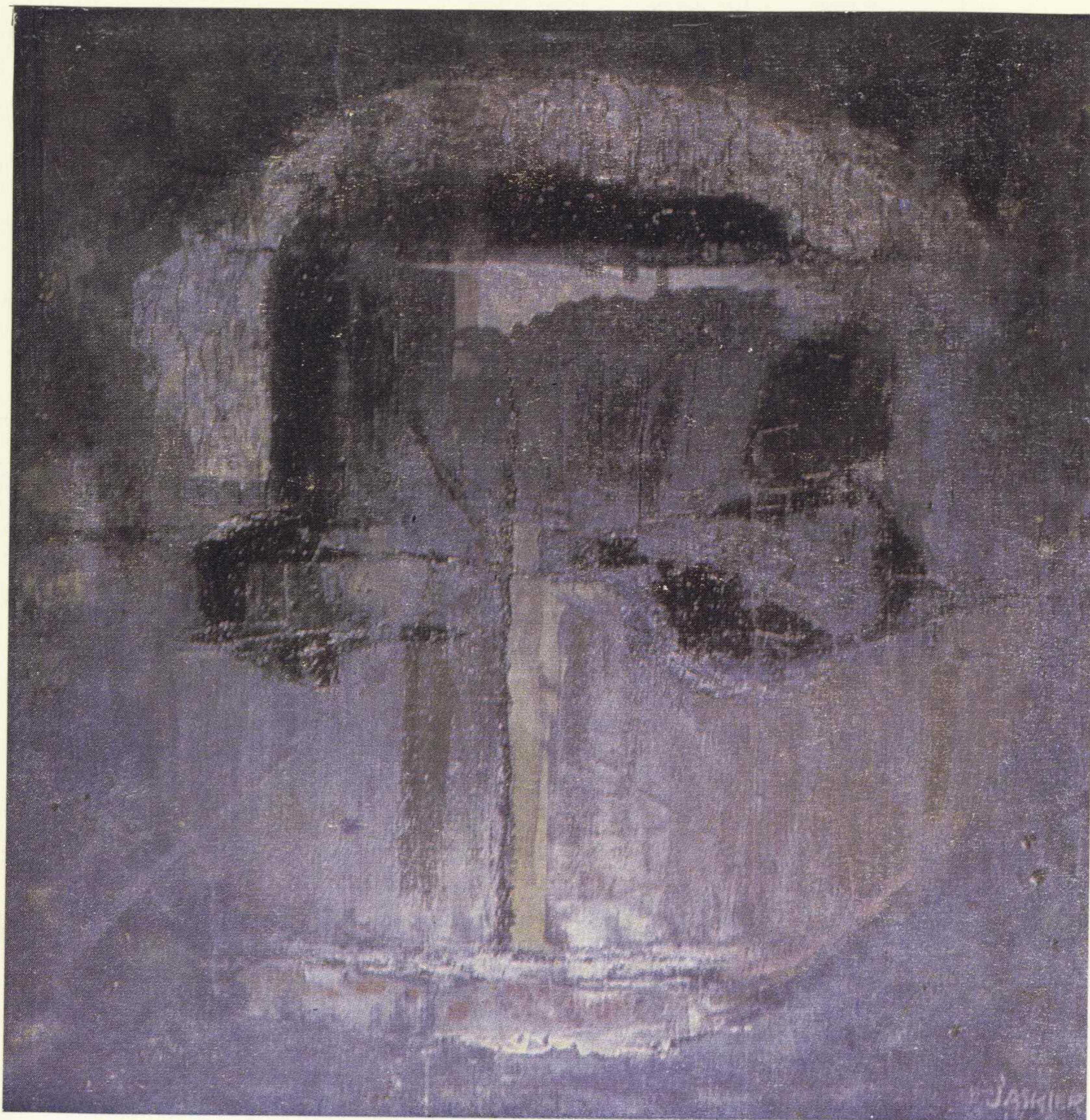
Jaskierski był subtelnym kolorystą. Płótna Jego mienia się, opalizują, porywają wzrok bogactwem światła i koloru. Nie wystarczała mu jednak kojąca cisza świata budowanego z harmonijnych zestawień barwnych. Do prac swych wprowadza dysonanse, burzy ich wewnętrzny spokój, niekiedy wręcz dynamizuje formę. Czyni to w sposób powściągliwy. Dzieła inspirowane naturą stają się pejzażami zdramatyzowanymi. Cykl „Masek” stanowi kreację niezwykle sugestywną, a jednocześnie wyzbytą wszelkiego patosu. Artysta niczego nie starał się widzowi narzucić, a mimo to skłaniał do kontemplacji, zastanowienia, głębokiej refleksji. Przemawiał głosem ścisłym, a jednocześnie dobitnym i stanowczym. I na tym również polega mądrość oraz powaga Jego sztuki. Przed pięciu laty udało mi się skłonić Jaskierskiego do sformułowania kilku zdań o własnej twórczości. W jakże charakterystyczny dla siebie sposób — zamiast określić aktualnej sytuacji — pisał o tym co pragnie osiągnąć:

„Chciałbym by mój obraz zaczynał się od powierzchni płótna, szedł w głąb, wciągał. Inaczej, zamiast być zamkniętym światem (którym rządzą własne prawa) wejdzie w kontakt z otoczeniem i stanie się jeszcze jednym przedmiotem.

Nie chciałbym tylko aranżować obrazu (choćby najpiękniej); chcę dążyć do pogłębienia go poprzez szukanie coraz trafniejszych rozwiązań formalnych, by jak najlogiczniej i najpełniej przekazać ideę swych myśli.”

Nie przemówi już do nas nowymi obrazami; na tym polega dramat każdej wystawy pośmiertnej, a w szczególności wystawy artysty młodego. Akcentem pogodniejszym jest fakt, że powiedział już tak wiele, że udało Mu się zrealizować to, o czym w 1954 roku pisał w czasie przyszłym.

Aleksander Wojciechowski



Zbigniew Jaskierski

Ur. 2 stycznia 1928 r. we Lwowie, zginął 2 kwietnia 1969 r. w katastrofie lotniczej. Studia: Akademia Sztuk Pięknych w Warszawie Wydział Malarstwa pracownia prof. E. Eibischa, dyplom 1954; aspirantura 1954—1957; asystent prof. Eibischa 1954—1957; od 1960 r. adiunkt ASP w Warszawie.

Podróże i pobyty artystyczne za granicą:
1951 — Bułgaria, Czechosłowacja, Rumunia;
1954 — Francja, Holandia, NRF;
1956 — Czechosłowacja, Węgry; 1958 — NRF, Belgia; 1959 — Francja (jako stypendysta Rządu Francuskiego); 1960 — Bułgaria, Jugosławia;
1966 — NRD, NRF, Francja; 1967 — Egipt, Irak, Iran, Turcja, Bułgaria, Austria, Francja Czechosłowacja.

Udział w wystawach zbiorowych i wystawy indywidualne:

1954

Bułgaria w pracach plastyków polskich, II—III, Warszawa, Zachęta

V Wystawa Okręgu Warszawskiego ZPAP, XI—XII, Warszawa, Zachęta

1955

Ogólnopolska wystawa młodej plastyki, VI—VII, Warszawa, Arsenał

VI Wystawa Okręgu Warszawskiego ZPAP, XI—XII, Warszawa, Zachęta

1955/56

XI Wystawa zimowa o charakterze ogólnopolskim, XII 1955 — I 1956, Radom Muzeum Miejskie

1956

Młoda generacja. Wystawa sztuki polskiej, VII—XI, Berlin, Internationales Ausstellungszentrum; Lipsk, Grassi-Kunstgewerbemuseum

VII Wystawa Okręgu Warszawskiego ZPAP, XI—XII, Warszawa, Zachęta

1958

Wystawa polskiego malarstwa współczesnego (sprzedażna), wrzesień?, San Francisco i Los Angeles w galeriach Artists Cooperative

VIII Wystawa Okręgu Warszawskiego ZPAP, XI — XII, Warszawa Zachęta

1958/59

XIV Ogólnopolska (zimowa) wystawa plastyki, XII 1958 — II 1959, Radom, Muzeum Miejskie

1959

III Ogólnopolska wystawa młodego malarstwa

rzeźby grafiki w ramach XII Festiwalu Sztuk Plastycznych VII — VIII, Sopot, Pawilony,

1959/60

XV Ogólnopolska (zimowa) wystawa plastyki, XII 1959 — II 1960, Radom, Muzeum Miejskie

1961

Deuxième Biennale de Paris, IX — X, Paryż, Musée d'Art Moderne de la ville de Paris

1961/62

Wystawa grafiki artystycznej i rysunku z cyklu Polskie Dzieło Plastyczne w XV-lecie PRL, XI 1961 — I 1962, Warszawa, Zachęta

Wystawa malarstwa z cyklu Polskie Dzieło Plastyczne w XV-lecie PRL, XI 1961 — I 1962, Warszawa, Muzeum Narodowe

XVII Ogólnopolska (zimowa) wystawa plastyki, XII 1961 — II 1962 Radom, Muzeum Miejskie

1962

I Festiwal polskiego malarstwa współczesnego, VII — VIII, Szczecin, Zamek

Wystawa polskich malarzy, wrzesień, Ulm, Muzeum Miasta Ulm

IX Wystawa malarstwa i grafiki Warszawskiego Okręgu ZPAP, listopad, Warszawa, Zachęta

1963

IV Ogólnopolska wystawa młodego malarstwa rzeźby i grafiki w ramach XVI Festiwalu Sztuk Plastycznych, VI — VII, Sopot, Pawilony

I Salon letni Okręgu Warszawskiego ZPAP, VII — VIII, Warszawa, Galeria Sztuki na MDM

1963/64

XIX Ogólnopolska (zimowa) wystawa plastyki, XII 1963 — II 1964, Radom, Muzeum Miejskie

1964

Wystawa indywidualna, luty, Warszawa Galeria Sztuki Nowoczesnej (Rynek Starego Miasta)

Wystawa: W kręgu sztuki sugestywnych form, czerwiec, Warszawa, SPAM

II Plener koszaliński, VI — VII, Osieki

II Festiwal polskiego malarstwa współczesnego, VII — IX, Szczecin, Zamek

10 Wystawa malarstwa Okręgu Warszawskiego ZPAP, grudzień, Warszawa, Zachęta

1965

Wystawa malarstwa — 20 lat PRL w twórczości plastycznej, maj, Warszawa, Zachęta

Konfrontacje 65, VII — VIII, Elbląg, Galeria El

Wystawa: Eibisch, Gierowski, Jackiewicz, Jaskierski, Nowosielski, Ziemiński, październik, Waszyngton, Washington Gallery of Art

1966

Pierwsze wystawy — Orientacje, luty, Warszawa, Dom Artysty Plastyka
Wystawa darów dla m. Skopje, lipiec, Skopje, Muzej na na Sovremena Umetnost
III Festiwal polskiego malarstwa współczesnego, VII — IX, Szczecin, Zamek
I Festiwal sztuk pięknych, wrzesień, Warszawa, Dom Artysty Plastyka
II Ogólnopolski plener białowiecki — wystawa poplenerowa „Spotkania i eksperymenty”, IX — X, Białowieża; XI — XII Białystok, Muzeum

1967

Wystawa indywidualna, V — VI, Bagdad, National Museum of Modern Art (Guldenkian)
Wystawa „Plenery białowieckie”, październik, Olsztyn, Muzeum Mazurskie

1968

Wystawa indywidualna, styczeń, Białystok, KMPiK
2 Triennale rysunku, V — VI, Wrocław, Muzeum m. Wrocławia
IV Festiwal polskiego malarstwa współczesnego, VII — IX, Szczecin, Zamek
2 Festiwal sztuk pięknych, wrzesień, Warszawa, Zachęta
Ogólnopolska wystawa 25-lecie LWP w twórczości plastycznej, październik, Warszawa, Zachęta
Wystawa z okazji V Zjazdu PZPR, wybór z ogólnopolskiego Pleneru w Świnoujściu, listopad, Szczecin, WDK
XII Wystawa malarstwa grafiki i rysunku Okręgu Warszawskiego ZPAP, grudzień, Warszawa, Zachęta

1969

Wybór z wystawy 25-lecie LWP w twórczości plastycznej, maj Budapeszt, Ernst Muzeum
Wystawa rysunków „Skojarzenia”, marzec,

Bibliografia

H. Heraut, La Biennale de Paris, „Journal de l'Amateur d'Art” (Paryż) 10. X. 1961
Jerzy Olkiewicz, Rysunki pięciu malarzy, „Projekt” 3 (30) 1962, 3 il.
Ireneusz Dembowski, Salon Debiutów. O sztuce abstrakcyjnej i o Zbigniewie Jaskierskim, „ITD Ilustrowany Magazyn Studencki” 10, 8. III. 1964, 1 fot., 1 il.
(PAP), Wystawa prac polskich malarzy w Bagdadzie, „Trybuna Ludu” A 149, 31. V. 1967
... „Polska” 1, I. 1967, 4 il. barwne (nota biograf.)

Warszawa, Galeria Sztuki Współczesnej (Staromiejski Dom Kultury ZMS)
Rysunek gwasz akwarela. Wystawa sekcji malarskiej ZPAP Okręg Warszawski, kwiecień, Warszawa, Dom Artysty Plastyka
III Ogólnopolska wystawa plastyki „Przeciw wojnie”, IV — X, Lublin, Państwowe Muzeum na Majdanku
Wystawa pośmiertna, maj, Warszawa, Galeria Sztuki Współczesnej (Staromiejski Dom Kultury ZMS)
19^a Biennale Internazionale d'Arte Premio del Fiorino, V — VI, Florencja, Palazzo Strozzi
Wystawa Wojsko Polskie w twórczości plastycznej, październik, Praga, Muzeum Wojska, następnie ekspozycje w różnych miastach Czechosłowacji

1969/70

Wystawa 4 malarzy polskich: Gieryszewski, Jaskierski, Kruczkowski, Popielarczyk, kwiecień, Turku, Turun Taidehalissa; następnie Oulu, Vaasa, Hämeenlinna, Kotka, Jyväskylä, Joensuu, Helsinki (brak danych o czasie poszczególnych ekspozycji)

Prace w zbiorach: Muzeum Narodowego w Warszawie, Muzeum Pomorza Zachodniego w Szczecinie, Muzeum Wojska Polskiego w Warszawie, Muzeum Pomorza Środkowego w Słupsku, Muzeum Śląska Opolskiego w Opolu, Muzeum w Częstochowie, Prezydium Rady Narodowej m. st. Warszawy, za granicą w zbiorach Muzeum Sztuki Nowoczesnej w Sztokholmie, Muzeum Sztuki Nowoczesnej w Skopje, Washington Gallery of Modern Art, Sekretariatu Premio del Fiorino we Florencji oraz w kolekcjach prywatnych: Jack Fierman Nowy Jork, Lamia Bakr Bagdad, Lech Robaczyński Bagdad i u nie ustalonych właścicieli w San Francisco, Los Angeles, Sofii, Berlinie, Francji, Holandii, Szwecji, Finlandii, Kanadzie, Czechosłowacji.

Danuta Wróblewska, Szkicownik Zbigniewa Jaskierskiego, „Projekt” 1 (69), 1969, 8 il.
Eugeniusz Eibisch, Jacek Siemicki, Andrzej Możejko, Rajmund Ziemiński, Stefan Gierowski (wspomnienia o Zbigniewie Jaskierskim), „Kultura” 16, 20. IV. 1969, 1 fot. EGA, Człowiek zginął — jego dzieło pozostanie, „Trybuna Ludu” A 147, 29. V. 1969
Ignacy Witz, Jaskierski, Paklikowska — Winnicka, Chwałczyk, Opalka, „Życie Warszawy” 134, 6. VI. 1969
Nekrologi:
„Życie Warszawy” 80, 4. IV. 1969; 84, 9. IV. 1969; 86, 11. IV. 1969; „Kultura” 15, 13. IV. 1969;
Biuletyn Informacyjny ZPAP 67-68, III-IV, 1969



inwentarz dzieł

Przy opracowywaniu inwentarza dzieł starano się zarejestrować możliwie pełny dorobek Artysty. Krótki okres czasu na opracowanie katalogu nie pozwolił na wychwycenie wszystkich prac szczególnie tych, które należą do kolekcjonerów za granicą. Przy wielu pracach nie zdołano ustalić gdzie się obecnie znajdują. Istnieje również prawdopodobieństwo paru omyłek, które mogły wyniknąć z faktu że Artysta często powracał do pracy nad obrazami malowanymi wcześniej co utrudniło ich identyfikację.

Gwiazdka (*) przy tytule dzieła oznacza eksponowanie go na wystawie

*) praca należy do Rodziny Artysty

**) nie zdołano ustalić gdzie praca się znajduje

Malarstwo olejne

- 1
* Szkic pejzażu z domami
ok. 1950, ol. pł. 51 × 68, nie sygn. *)
- 2
Targ na wozie
ok. 1952—53, ol. pł. 88 × 143, nie sygn. *)
- 3
Pejzaż
ok. 1952—53, ol. pł. 50,5 × 60, nie sygn. *)
- 4
* Autoportret
ok. 1953, ol. pł. 68 × 60, nie sygn. *)
- 5
Sandomierz
1953, ol. pł. 58 × 67, nie sygn. *)
- 6
Cegielnia
ok. 1954, ol. pł. 28 × 36, sygn. Jaskier *)
- 7
* Krajobraz z Sandomierza I
1954, ol. pł. 59 × 78, sygn. jaskier 1954 *)
eksp.: V Wystawa Okręgu Warszawskiego
ZPAP, XI — XII 1954, Warszawa Zachęta
- 8
Krajobraz z Sandomierza II
1954, ol. pł. 60 × 75
wł. Szkoła Muzyczna im. K. Szymanowskiego
w Warszawie
eksp.: V Wystawa Okręgu Warszawskiego
ZPAP, XI — XII 1954, Warszawa Zachęta
- 9
* Martwa natura z czaszką
1954, ol. pł. 85 × 104, sygn. Jaskier 54 *)
eksp. III Ogólnopolska wystawa młodego
malarstwa rzeźby i grafiki, VII — VIII 1959,
Sopot Pawilony
- 10
* Akt
1954, ol. tekt. 73 × 50, sygn. Jask. *)
eksp.: Ogólnopolska wystawa młodej plastyki,
VI — VII 1955, Warszawa Arsenał; Młoda
generacja — wystawa sztuki polskiej,
VII — IX 1956 Berlin, Internationales
Ausstellungszentrum, Lipsk
Grassi-Kunstgewerbemuseum
- 11
* Zachód słońca
1954, ol. pł. 40 × 50, sygn. Z. Jaskierski 1954
wł. p. Henryk Majewski, Warszawa
- 12
Łódki
1955, ol. pł. 84 × 73
wł. Ogólnopolski Komitet Frontu Jedności
Narodu w Warszawie
eksp.: VI Wystawa Okręgu Warszawskiego
ZPAP, XI — XII 1955, Warszawa Zachęta
- 13
Cyrk
1955, ol. pł. 81 × 39, sygn. Jaskierski 1955
wł. p. Stefania Nowacka, Warszawa
- 14
Pejzaż z Jasienia
ok. 1955, ol. pł. **)
eksp.: XI Wystawa zimowa o charakterze
ogólnopolskim, XI 1955 — I 1956, Radom,
Muzeum Miejskie
- 15
* Martwa natura z pomarańczami
1956, ol. pł. 110 × 148, sygn. Jask. 1956 *)
- 16
* Krajobraz
1956, ol. pł. 55 × 88 sygn. jaskier *)
eksp.: VII Wystawa Okręgu Warszawskiego
ZPAP, XI — XII 1956, Warszawa Zachęta
- 17
* Martwa natura z rękawiczkami
1957, ol. pł. 91 × 70, sygn. Jaskier *)
eksp.: Wystawa polskiego malarstwa
współczesnego, 1958 San Francisco, Los
Angeles
- 18
* Martwa natura z dzbanem
1958, ol. pł. 48 × 122, sygn. Jaskier
wł. p. Irena Nowacka, Warszawa
eksp.: III Ogólnopolska wystawa młodego
malarstwa rzeźby grafiki, VII — VIII 1959,
Sopot Pawilony
- 19
* Kompozycja VII, czarna
1958, ol. pł. 58 × 104, sygn. Z. Jaskierski 1958 *)
eksp. Wystawa indywidualna, V — VI 1967,
Bagdad
- 20
* Martwa natura
1958, ol. pł. 84 × 128
wł. Muzeum Śląska Opolskiego w Opolu
eksp. VIII Wystawa Okręgu Warszawskiego
ZPAP, XI — XII 1958, Warszawa Zachęta,
repr. w kat.

21

Pejzaż

1958, ol. pł. 38 × 78 **)

eksp. XIV Ogólnopolska zimowa wystawa
plastyki, XII 1958 — II 1959, Radom Muzeum
Miejskie

22

Pejzaż z wodą

1958, ol. pł. 39 × 75 **)

eksp. XIV Ogólnopolska zimowa wystawa
plastyki, XII 1958 — II 1959, Radom Muzeum
Miejskie

23

Pejzaż z cyrkiem

ok. 1958, ol. pł. 39 × 75

wł. Muzeum Okręgowe w Częstochowie
eksp.: XIV Ogólnopolska zimowa wystawa
plastyki, XII 1958 — II 1959, Radom Muzeum
Miejskie

24

Dziewczyna

ok. 1958, ol. pł. 84 × 130 **)

eksp. VIII Wystawa Okręgu Warszawskiego
ZPAP, X — XII 1958, Warszawa Zachęta

25

* Ryby

1958, ol. pł. 100 × 132, sygn. Z. Jaskierski 1958

wł. p. Stefania Nowacka, Warszawa
eksp. III Ogólnopolska wystawa młodego
malarstwa rzeźby i grafiki, VII — VIII 1959,
Sopot Pawilony

26

Cyrk I

ok. 1959, ol. pł. 40 × 82 **)

eksp. XV Ogólnopolska zimowa wystawa
plastyki, XII 1959 — II 1960, Radom Muzeum
Miejskie

27

Cyrk II

ok. 1959, ol. pł. 50 × 82 **)

eksp. XV Ogólnopolska zimowa wystawa
plastyki, XII 1959 — II 1960, Radom Muzeum
Miejskie

28

Kompozycja

1959, ol. pł. 44 × 43, sygn. Jaskierski 1959

wł. p. Małgorzata Majewska, Warszawa

29

* Archipelag kosmiczny VIII

1959 — 1960, ol. pł. 85 × 242, sygn.

Z. Jaskierski XII — I. 1959—60 *)

30

* Maska

1960, ol. pł. 140 × 140, sygn. Jaskierski 1960 *)

eksp.: Wystawa malarstwa w XV-lecie PRL,
XI 1961 — I 1962, Warszawa Muzeum
Narodowe; Wystawa polskich malarzy, IX 1962,
Ulm, Muzeum Miasta Ulm; W kręgu sztuki
sugestywnych form, VI 1964, Warszawa SPAM,
repr. w kat.

31

* Archipelag VII

1960, ol. pł. 80 × 140, sygn. Jaskierski 1960 *)

eksp.: II Biennale de Paris, IX — X 1961
Paryż, Musée d'Art Moderne de la ville de
Paris; Wystawa indywidualna, V — VI 1967,
Bagdad; Wystawa pośmiertna, maj 1969,
Warszawa Galeria Sztuki Współczesnej

32

* Kompozycja (Kraby)

1960, ol. pł. 115 × 85, sygn. Jaskierski 1960 *)

33

* Kompozycja 1

ok. 1960, ol. pł. 66 × 112, sygn. Z. Jaskierski *)

34

* Kompozycja 2

ok. 1960—63, ol. pł. 81 × 65, nie sygn. *)

35

* Kompozycja 3

ok. 1960—63, ol. pł. 81 × 65, nie sygn. *)

36

Kompozycja

ok. 1961, ol. pł. 58 × 104 **)

eksp.: XVII Ogólnopolska zimowa wystawa
plastyki, XII 1961 — II 1962, Radom Muzeum
Miejskie, repr. w kat.

37

Rzeka

1961, ol. pł. 70 × 58 **)

eksp.: I Festiwal polskiego malarstwa
współczesnego, VII — VIII 1962, Szczecin
Zamek

38

* Kompozycja

1961, ol. pł. 109 × 109, sygn. Z. Jaskierski 61

wł. Muzeum Narodowego w Warszawie,
nr inw. 232980

39

* Maska XIII

1961, ol. pł. 122 × 122, sygn. Z. Jaskierski

1961 *)

eksp.: IX Wystawa malarstwa i grafiki
Warszawskiego Okręgu ZPAP, XI 1962,
Warszawa Zachęta; Wystawa 6 malarzy
polskich, X 1965, Waszyngton,
Washington Gallery of Art, repr. w kat.;
Wystawa indywidualna, I 1968 Białystok
KMPIK; Wystawa pośmiertna, V 1969
Warszawa Galeria Sztuki Współczesnej

40

* Jezioro I

1961, ol. pł. 80 × 100, sygn. Z. Jaskierski 1961 *)

eksp.: Wystawa pośmiertna, V 1969 Warszawa
Galeria Sztuki Współczesnej

41

* Pejzaż czerwony

1961, ol. pł. 125 × 125, sygn. w lewym dolnym
rogu, Z. Jaskierski 1961, w prawym dolnym
rogu Z. Jaskierski, IX 1961 *)

eksp.: Wystawa pośmiertna, V 1969 Warszawa
Galeria Sztuki Współczesnej

42

* Pejzaż — Jezioro VIII

1961—63, ol. pł. 80 × 140, sygn. Z. Jaskierski
1961—63

wł. p. Paweł Zaborowski, Warszawa
eksp.: Wystawa 6 malarzy polskich, X 1965
Waszyngton, Washington Gallery of Art

43

* Kompozycja 4

1961—63, ol. pł. 140 × 140, sygn. Z. Jaskierski
1961—63 *)

44

* Rzeka czerwona

1962, ol. pł. 80 × 140, sygn. Z. Jaskierski 1962 *)

eksp.: Wystawa 6 malarzy polskich, X 1965
Waszyngton, Washington Gallery of Art;
Wystawa indywidualna, Bagdad 1967;
19^a Biennale internazionale d'arte premio del
Fiorino, V — VI 1969 Florencja Palazzo Strozzi

45

* Pejzaż zielony

1962, ol. pł. 120 × 120, sygn. Z. Jaskierski
wł. Wydziału Kultury Rady Narodowej
m. st. Warszawy, dep. w Dzielnicowym Domu
Kultury, Warszawa Ochota

46

Rzeka niebieska I

1962, ol. pł. 80 × 140 **)

eksp.: Wystawa 6 malarzy polskich, X 1965
Waszyngton, Washington Gallery of Art;
Wystawa indywidualna, Bagdad 1967

47

* Rzeka VIII

1962, ol. pł. 82 × 141, sygn. Z. Jaskierski 1962 *)

eksp.: Wystawa 6 malarzy polskich, X 1965
Waszyngton, Washington Gallery of Art;
Wystawa indywidualna, I 1968 Białystok
KMPIK; Wystawa pośmiertna, V 1969 Warszawa
Galeria Sztuki Współczesnej

48

* Postać IV

1962, ol. pł. 180 × 68,5, sygn. Zb. Jaskierski
1962 *)

eksp.: Wystawa 6 malarzy polskich, X 1965
Waszyngton, Washington Gallery of Art;
Wystawa indywidualna, I 1968 Białystok
KMPIK; Wystawa pośmiertna, V 1969 Warszawa
Galeria Sztuki Współczesnej

49

* Wiosna

1963, ol. pł. 145 × 169, sygn.

wł. Muzeum Narodowego w Warszawie,
nr inw. 232980

eksp.: X Wystawa malarstwa Okręgu
Warszawskiego ZPAP, XII, 1964 Warszawa
Zachęta

50

Maska czerwona

ok. 1963, ol. pł. 160 × 60

wł. Muzeum Sztuki Współczesnej w Skopje
eksp.: IV Ogólnopolska wystawa młodego
malarstwa, rzeźby i grafiki, VI — VII 1963,
Sopot Pawilony; Wystawa darów dla miasta
Skopje, VII 1966, Skopje, Muzeum

51

Kompozycja

ok. 1963, ol. pł. 80 × 140 **)

eksp.: I Salon letni Okręgu Warszawskiego
ZPAP, VII — VIII 1963 Warszawa Galeria
Sztuki ZPAP na MDM

52

* Kompozycja VIII

1963, ol. pł. 190 × 120, sygn. Z. Jaskierski 1963 *)

eksp.: X Wystawa malarstwa Okręgu
Warszawskiego ZPAP, XII 1964 Warszawa
Zachęta; Wystawa indywidualna, I 1968
Białystok KMPIK

53

* Maska

1963, ol. pł. 80 × 40, sygn. Z. Jaskierski

wł. p. Bolesław Górnik, Warszawa
eksp.: I Salon Letni Okręgu Warszawskiego
ZPAP, VII — VIII 1963 Warszawa Galeria
Sztuki ZPAP na MDM; Wystawa
indywidualna, Bagdad 1967

53 a

* Maska

1963, ol. pł. 80 × 40, sygn. Z. Jaskierski 1963
wł. pp.. Danuta i Paweł Binderowie, Warszawa

54

Kompozycja XVII — Lato

1963—64, ol. pł. 80 × 140

wł. Washington Gallery of Art

eksp.: Wystawa 6 malarzy polskich, X 1965

Waszyngton, Washington Gallery of Art,

repr. w kat.

55

* Kompozycja

1964, ol. pł. 98 × 140

wł. Muzeum Pomorza Środkowego w Słupsku,

nr inw. G. 75

malowany na II Plenerze koszalińskim

w Osiekach

56

* Obraz niebiesko-żółty

1964, ol. pł. 80 × 140, sygn. Z. Jaskierski 1964 *)

eksp.: Wystawa indywidualna Bagdad, 1967;

19^a Biennale Internazionale d'Arte Premio

del Fiorino, V — VI 1969, Florencja

Palazzo Strozzi

57

* Pejzaż

1964, ol. pł. 240 × 154, sygn.

wł. Instytut Teatralny w Warszawie

eksp.: X Wystawa malarstwa Okręgu

Warszawskiego ZPAP, XII 1964 Warszawa

Zachęta; Wystawa malarstwa — 20 lat PRL

w twórczości plastycznej, V 1965, Warszawa

Zachęta

58

Postać

1964—66, ol. pł. 140 × 180

przypuszczalnie wł. prywatna w Szwecji

eksp.: Wystawa indywidualna, II 1964

Warszawa, Galeria Sztuki Nowoczesnej,

repr. w kat.; Wystawa indywidualna, I 1968,

Białystok KMPiK, repr. w kat.; repr. barwna

„Polska” 1, 1967; repr. w kat. Wystawy

pośmiertnej, V 1969 Warszawa, Galeria Sztuki

Współczesnej

59

Kompozycja 35

ok. 1964, ol. pł. 68 × 119 **)

eksp.: II Festiwal polskiego malarstwa

współczesnego, VII — IX 1964, Szczecin Zamek

60

* Pejzaż fioletowy

1964, ol. pł. 120 × 120, sygn. Z. Jaskier 1964 *)

eksp.: Wystawa indywidualna, I 1968 Białystok
KMPiK; Wystawa pośmiertna, V 1969 Warszawa
Galeria Sztuki Współczesnej

61

Pejzaż

1964, ol. pł. 91 × 50,5, sygn. Z. Jaskierski 1964

wł. p. Małgorzata Bulska, Warszawa

62

* Pejzaż zielony

1964, ol. pł. 50 × 60, sygn. Jaskier

wł. p. Marek Nowacki, Warszawa

63

Pejzaż

1964, ol. pł. 90 × 50,5, sygn. Z. Jaskierski

wł. p. Małgorzata Bulska, Warszawa

64

Las

ok. 1964—1965, ol. pł. 46 × 65, nie sygn.

wł. p. Małgorzata Majewska, Warszawa

65

* Kompozycja 5

ok. 1964—66, ol. pł. 81 × 80, nie sygn. *)

66

Szkic do obrazu Kompozycja (z ptakiem)

ok. 1965, ol. pł. 54 × 64, sygn. Z. Jaskierski *)

67

* Kompozycja (z ptakiem)

1965, ol. pł. 200 × 150, sygn. Z. Jaskierski 1965*)

repr.: „Polska” 1, 1967

68

* Szkarłatny krąg

1965, ol. pł. 200 × 151, sygn. Z. Jaskierski 65*)

eksp.: Pierwsze wystawy — Orientacje, II 1966,

Warszawa, Dom Artysty Plastyka; repr.:

„Polska” 1, 1967

69

* Postać VIII

1965, ol. pł. 136 × 176, sygn. Z. Jaskierski 1965*)

eksp.: Wystawa indywidualna, I 1968 Białystok

KMPiK; Wystawa pośmiertna, V 1969

Warszawa Galeria Sztuki Współczesnej

70

* Czerwony

1965, ol. pł. 90 × 180, nie sygn. *)

eksp.: Wystawa pośmiertna, V 1969 Warszawa

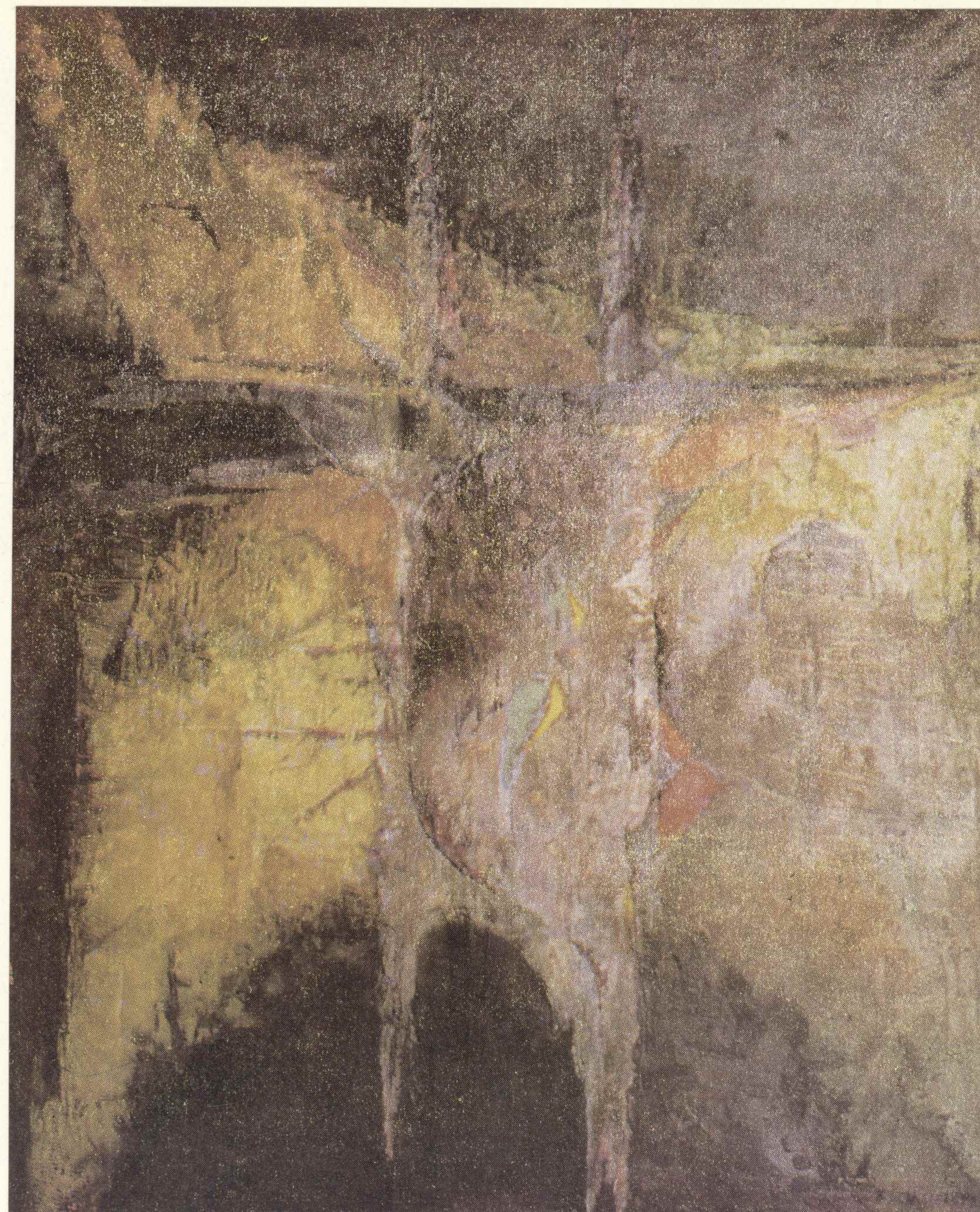
Galeria Sztuki Współczesnej

71

Bażant

1965, ol. pł., 32,5 × 41, nie sygn.

wł. p. Irena Nowacka, Warszawa



72
* Jezioro II
1965, ol. pł. 50 × 90, sygn. Z. Jaskierski*)
eksp.: Wystawa indywidualna, Bagdad 1967

73
Kompozycja
1965, ol. pł. 41 × 33, sygn. Z. Jaskierski 65
wł. p. Halina Trokki, Warszawa

74
Kompozycja
1965, ol. pł. 33 × 41,5 sygn. Z. Jaskierski
wł. p. Leoniła Polak, Warszawa

75
Kompozycja
ok. 1965, ol. pł. 41,5 × 33
wł. p. Maria Bergners, Nowy Jork

76
Kompozycja 6
ok. 1965 (?), ol. pł. 61 × 50, nie sygn.*)

77
Kompozycja 7
ok. 1965, ol. pł. 33 × 42, sygn. Z. Jaskierski*)

78
Pejzaż mały
1965, ol. pł. 41 × 33, sygn. Z. Jaskierski*)

79
Pejzaż mały
1965, ol. pł. 41 × 33, nie sygn.*)

80
Matka
1965, ol. pł. 30 × 40, sygn. Zb. Jaskierski
wł. p. Jan Nowacki, Warszawa

81
* Kompozycja 8
ok. 1965—66, ol. pł. 140 × 80, nie sygn.*)

82
* Pejzaż I
1966, ol. pł. 100 × 120, sygn.
wł. Muzeum Pomorza Zachodniego w Szczecinie,
nr inw. Sp 532
eksp.: 3 Festiwal polskiego malarstwa
współczesnego, VII—IX 1966, Szczecin Zamek,
repr. w katalogu

83
* Czarne ostrza
1966, ol. pł. 200 × 150, sygn. Z. Jaskierski 1966
wł. Wydz. Kultury PRN m. st. Warszawy,
dep. w Szkole Baletowej w Warszawie
eksp.: 1 Festiwal sztuk pięknych, IX 1966,
Warszawa Dom Artysty Plastyka, repr.
w katalogu

84
* Portret
1966, ol. pł. 178 × 142, sygn. Z. Jaskierski 1966
wł. p. Henryk Majewski, Warszawa

85
* Kompozycja 9
1966, ol. pł. 41 × 33, sygn. Z. Jaskierski*)

86
* Ostrza
1966, ol. pł. 100 × 120, sygn. Z. Jaskierski
wł. p. Ludwik Siemek, Warszawa
eksp.: Wystawa indywidualna, Bagdad 1967

87
* Rzeka niebieska II
1966, ol. pł. 80 × 140, sygn. Z. Jaskierski 66*)
eksp.: Wystawa indywidualna, Bagdad 1967;
Wystawa pośmiertna, V 1969, Warszawa,
Galeria Sztuki Współczesnej

88
Pejzaż II
ok. 1966, ol. pł. 100 × 70**)
eksp.: 3 Festiwal polskiego malarstwa
współczesnego, VII—IX 1966, Szczecin Zamek

89
Groźba
ok. 1966, ol. pł. 150 × 200**)
eksp.: Pierwsze wystawy — Orientacje, II 1966
Warszawa Dom Artysty Plastyka

90
* Kompozycja 10
ok. 1966—67, ol. pł. 100 × 120, nie sygn.*)

91
* Kompozycja 11
ok. 1966—67, ol. pł. 100 × 100, nie sygn.*)

92
* Kompozycja 12
ok. 1966—67, ol. pł. 100 × 100, nie sygn.*)

93
* Obraz 43
ok. 1966—67, ol. pł. 177 × 136, nie sygn.*)
eksp.: Wystawa pośmiertna, V 1969, Warszawa
Galeria Sztuki Współczesnej, repr. w kat.

94
* Kompozycja 13
1967, ol. pł. 200 × 150, sygn. Z. Jaskierski 67*)
repr.: „Polska” 1, 1967

95
* Postać III
1967, ol. pł. 180 × 60, nie sygn.*)

96
Bagdad maj 1967
1967, ol. pł. 120 × 100, sygn. Z. Jaskierski*)
eksp.: Wystawa indywidualna, Bagdad 1967;
Wystawa pośmiertna, V 1969, Warszawa
Galeria Sztuki Współczesnej

97
* Pejzaż I
1967, ol. pł. 80 × 140
wł. Muzeum Pomorza Zachodniego
w Szczecinie, nr inw. Sp. 624
eksp.: 4 Festiwal polskiego malarstwa
współczesnego, VII—IX 1968, Szczecin Zamek

98
Pejzaż II
ok. 1967, ol. pł. 80 × 140**)
eksp.: 4 Festiwal polskiego malarstwa
współczesnego, VII—IX 1968, Szczecin Zamek
repr. w kat.

99
* Tryptyk
1967, ol. pł., cz. I — 80 × 180; cz. II — 90 × 180;
cz. III — 80 × 180, sygn. w cz. I: Z. Jaskierski
1967*)
eksp.: 2 Festiwal sztuk pięknych, IX 1968,
Warszawa Zachęta, repr. w kat.; Wystawa
pośmiertna, V 1969, Warszawa Galeria Sztuki
Współczesnej

100
* Kompozycja szara — pejzaż
1967, ol. pł. 80 × 140, nie sygn.
wł. p. Paweł Zaborowski, Warszawa

101
Postać skrzydlata
ok. 1967, ol. pł. 60 × 100
wł. Sekretariatu Premio del Fiorino
eksp.: Wystawa indywidualna, Bagdad 1967;
19^a Biennale internazionale d'arte premio del
Fiorino, V—VI 1969, Florencja Palazzo Strozzi

102
Kompozycja I
ok. 1967, ol. pł. 80 × 95*)
eksp.: 4 malarzy polskich, 1969—70,
Finlandia wyst. objazdowa

103
Kompozycja II
ok. 1967, ol. pł. 80 × 95*)
eksp.: 4 malarzy polskich, 1969—70,
Finlandia wyst. objazdowa

104
Kompozycja III
ok. 1967, ol. pł. 65 × 80*)

eksp.: 4 malarzy polskich, 1969—70,
Finlandia wyst. objazdowa

105
Kompozycja IV
ok. 1967, ol. pł. 40 × 80*)
eksp.: 4 malarzy polskich, 1969—70,
Finlandia wyst. objazdowa

106
Mały pejzaż I
ok. 1967, ol. pł. 33 × 40*)
eksp.: Wystawa indywidualna, Bagdad 1967;
4 malarzy polskich, 1969—70, Finlandia wyst.
objazdowa

107
Mały pejzaż II
ok. 1967, ol. pł. 33 × 40*)
eksp.: Wystawa indywidualna, Bagdad 1967;
4 malarzy polskich, 1969—70, Finlandia wyst.
objazdowa

108
Mały pejzaż III
ok. 1967, ol. pł. 33 × 40*)
eksp.: Wystawa indywidualna, Bagdad 1967;
4 malarzy polskich, 1969—70, Finlandia wyst.
objazdowa

109
Mały pejzaż IV
ok. 1967, ol. pł. 33 × 40*)
eksp.: Wystawa indywidualna, Bagdad 1967;
4 malarzy polskich, 1969—70, Finlandia wyst.
objazdowa

110
Mały pejzaż V
ok. 1967, ol. pł. 33 × 40*)
eksp.: Wystawa indywidualna, Bagdad 1967;
4 malarzy polskich, 1969—70, Finlandia wyst.
objazdowa

111
Mały pejzaż VI
ok. 1967, ol. pł. 33 × 40*)
eksp.: Wystawa indywidualna, Bagdad 1967;
4 malarzy polskich, 1969—70, Finlandia wyst.
objazdowa

112
Mały pejzaż VII
ok. 1967, ol. pł. 33 × 40*)
eksp.: Wystawa indywidualna, Bagdad 1967;
4 malarzy polskich, 1969—70, Finlandia wyst.
objazdowa

113
* Kompozycja
1967/68, ol. pł. 40 × 32, nie sygn.
wł. p. Marek Nowacki, Warszawa

- 114
Polskie skrzydła
1968, ol. pł. 100 × 160, sygn. Z. Jaskierski 68
wł. Muzeum Wojska Polskiego w Warszawie
nr inw. 36314 x MWP
eksp.: Ogólnopolska wystawa 25-lecie LWP
w twórczości plastycznej, X 1968, Warszawa
Zachęta, repr. w kat.; Wystawa Wojsko Polskie
w twórczości plastycznej, X 1969, Praga
Muzeum Wojska następnie do IV 1970
ekspozycje w różnych miastach Czechosłowacji
- 115
* Obrońcom Tobruku
1968, ol. pł. 100 × 160, sygn. Z. Jaskierski 68
wł. Muzeum Wojska Polskiego w Warszawie,
nr inw. 36005 x MWP
eksp.: Ogólnopolska wystawa 25-lecie LWP
w twórczości plastycznej, X 1968, Warszawa
Zachęta; wybór z w/w wystawy V 1969,
Budapeszt Ernst Muzeum
- 116
* Partyzantom
1968, ol. pł. 100 × 120, sygn. Z. Jaskierski
wł. Muzeum Wojska Polskiego w Warszawie,
nr inw. 36004 x MWP
eksp.: Ogólnopolska wystawa 25-lecie LWP
w twórczości plastycznej, X 1968, Warszawa
Zachęta; wybór z w/w wystawy, V 1969,
Budapeszt Ernst Muzeum
- 117
* Pojedynek
1968, dyptyk, ol. pł. cz. I — 120 × 100; cz. II —
120 × 100, sygn. Z. Jaskierski 68*)
eksp.: XII Wystawa malarstwa grafiki i rysunku
Okręgu Warszawskiego ZPAP, XII 1968,
Warszawa Zachęta; Wystawa pośmiertna,
V 1969, Warszawa Galeria Sztuki Współczesnej
- 118
* Martwa natura na krześle
1968/69, ol. pł. 80 × 65, nie sygn*)
- 119
* Kompozycja 14
1969, ol. pł. 79 × 64,5, nie sygn.*)
- Rysunki, gwasze, grafiki**
- 120
Sozopol (dwie wersje)
1952, litografia, 25 × 30*)
- 121
Neseber
1952, litografia, 25 × 30*)
- eksp.: Bułgaria w pracach artystów polskich,
II—III 1954, Warszawa Zachęta
- 122
Kompozycja
ok. 1953, linoryt, 20 × 20, sygn. Jaskierski
wł. pp. Hanna i Henryk Czajkowsy, Warszawa
- 123
Kompozycja
ok. 1953, linoryt, 20 × 20, nie sygn.
wł. pp. Hanna i Henryk Czajkowsy, Warszawa
- 124
Wiśnicz
1953, technika mieszana, 29,5 × 40,2, sygn.
na passe-partout Jaskierski*)
- 125
Kompozycja
1953, gwasz, 39 × 61*)
- 126
Krupówki
1953, technika mieszana, 40 × 61*)
- 127
Pejzaż
1960, kredka tusz, 34 × 49,5 sygn. na
passe-partout Zbign. Jaskierski 1960*)
- 128
Dubrownik
1960, tusz, 35 × 49, sygn. Z. Jaskierski 1960
Dubrownik
wł. p. Małgorzata Majewska, Warszawa
- 129
Pejzaż
ok. 1960, gwasz, 75 × 53
wł. p. Marian Grabarczyk, Warszawa
- 130
* Rysunek I
1960, tusz i ol. 35 × 50, sygn. Zbig. Jaskierski
1960*)
- 131
Dubrownik
1960, gwasz, 35 × 50, sygn. Z. Jaskierski
Dubrownik 1960
wł. p. Irena Nowacka, Warszawa
- 132
Kompozycja
1960, technika mieszana, 50 × 49, sygn.
Jaskierski VIII 1960
wł. p. Stanisław Rodziewicz, Zakopane
- 133
Kompozycja
1960, technika mieszana, 50 × 34,5, sygn.
Jaskier VIII 1960 r.
wł. p. Stanisław Rodziewicz, Zakopane
- 134
Kompozycja
1960, gwasz, 31,5 × 98, sygn. Z. Jaskierski 1960
wł. p. Marek Nowacki, Warszawa
- 135
* Pejzaż I
1960, tusz, 35 × 50, sygn. Zb. Jaskierski 1960
wł. p. Henryk Majewski, Warszawa
eksp.: XIX Ogólnopolska zimowa wystawa
plastyki, XII 1963 — II 1964 Radom Muzeum
Miejskie
- 136
* Pejzaż II
1960, tusz, 35 × 50, sygn. Z. Jaskierski 1960
wł. p. Henryk Majewski, Warszawa
- 137
Pejzaż
ok. 1960 (?), akwarela, 35 × 64, sygn.
Z. Jaskierski
wł. p. Leonila Polak, Warszawa
- 138
* Pejzaż
1961, tusz, 21 × 30,5, sygn. Z. Jaskierski 1961*)
- 139
* Kompozycja
1961, technika mieszana, 35 × 54, sygn. Jaskier 61
wł. p. Bolesław Górnik, Warszawa
- 140
* Kompozycja
1961, tusz, 21 × 30,5, sygn. ZJ. 1961*)
- 141
Maska I
1961, technika mieszana, 68 × 71**)
eksp.: IX Wystawa malarstwa i grafiki
Warszawskiego Okręgu ZPAP, XI 1962,
Warszawa Zachęta
- 142
* Maska II
1961, tusz, 50 × 50, nie sygn.*)
- 143
Maska VII
1961, technika mieszana, 71 × 68 **)
eksp.: IX Wystawa malarstwa i grafik i
Warszawskiego Okręgu ZPAP, XI 1962,
Warszawa Zachęta, repr. w kat.
- 144
* Kompozycja
1961, gwasz, 41 × 15, sygn. Zb. Jaskierski 1961
wł. p. Henryk Majewski, Warszawa
- 145
Rysunek VI
1961, tusz, 32 × 70 **)
eksp.: Wystawa grafiki artystycznej i rysunku
w XV-lecie PRL, XI 1961 — I 1962, Warszawa
Zachęta
- 146
* Kompozycja
1961, tusz, 24 × 35, nie sygn.*)
- 147
* Skoki
1961, tusz, 21 × 25,5, sygn. Jaskier Skoki 1961 *)
- 148
Skoki
1962, gwasz, 70 × 50, nie sygn.
wł. p. Marek Rećko, Warszawa
- 149
* Zielono-czarny
1962, gwasz, 50 × 69,5, sygn. Jaskierski 1962 *)
- 150
Kompozycja
1962, gwasz, 69,5 × 50, sygn. Z. Jaskierski 1962
wł. p. Halina Trokki, Warszawa
- 151
* Kompozycja
1962, gwasz, 52 × 98, sygn. Z. Jaskierski 1962
wł. p. Marek Nowacki, Warszawa
- 152
* Kompozycja
1962, technika mieszana, 45 × 69,5, sygn.
Jaskier IV 1962
wł. p. Stanisław Rodziewicz, Zakopane
- 153
* Rzeka I
1962, tusz barwny, 45 × 76, nie sygn.*)
eksp.: XII Wystawa malarstwa grafiki
i rysunku Okręgu Warszawskiego ZPAP,
XII 1968, Warszawa Zachęta
- 154
* Kompozycja
1962, tusz, 27,5 × 69, sygn. Jaskierski 1962 *)
- 155
Rzeka II
1962, tusz, 50 × 70 **)
eksp.: XII Wystawa malarstwa grafiki i rysunku
Warszawskiego Okręgu ZPAP, XII 1968,
Warszawa Zachęta
- 156
* Maska
ok. 1962, gwasz tusz, 35 × 35, sygn. Z. Jaskier
wł. pp. Hanna i Henryk Czajkowsy,
Warszawa

- 157
Kompozycja
1963, gwasz, 40,5 × 70,5, nie sygn.
wł. p. Marek Nowacki, Warszawa
- 158
* Kompozycja
1963, tusz, 37 × 67, sygn. Z. Jaskierski 1963
wł. p. Danuta Wróblewska, Warszawa
- 159
* Kompozycja
1965, technika mieszana, 45 × 56, sygn.
Z. Jaskierski 1965 *)
- 160
* Kompozycja
1965, tusz, 50 × 35, sygn. Z. Jaskierski
Rymanów 1965
wł. p. Danuta Wróblewska, Warszawa
- 161
* Kompozycja
1966, gwasz tusz, 51 × 49,5, sygn. Jaskierski
1966 *)
- 162
Rysunek
1966, technika mieszana, 26 × 24, sygn. ZJ 1966
wł. p. Stanisław Rodziewicz, Zakopane
- 163
* Kompozycja (żółta)
1967, gwasz, 49,5 × 69,5, nie sygn.
wł. p. Stanisław Rodziewicz, Zakopane
- 164
Kompozycja
1967, gwasz, 50 × 70, nie sygn.
wł. p. Stanisław Rodziewicz, Zakopane
- 165
Kompozycja
ok. 1966, gwasz, 50 × 35, nie sygn.
wł. p. Stanisław Rodziewicz, Zakopane
- 166
Kompozycja
ok. 1966, gwasz, 37 × 25, nie sygn.
wł. p. Leonila Polak, Warszawa
- 167—172
* Ze szkicownika (6 rys.)
ok. 1966, ołówek, 21 × 29 *)
- 173
Rysunek I
1967, tusz gwasz, 34 × 32, sygn. Z. Jaskierski 67
wł. p. Stanisław Rodziewicz, Zakopane
- 174
Kompozycja
1967 (?), gwasz, 64 × 49, nie sygn. *)
- 175
* Rzeka 85
1967, technika mieszana, 58 × 98, sygn.
Z. Jaskierski 1967
wł. p. Bolesław Górnik, Warszawa
eksp.: 2 Triennale rysunku, V — VI 1968,
Wrocław Muzeum m. Wrocławia
- 176
* Brzeg Nilu
1967, tusz, 22,5 × 31, oznaczony Cairo Brzeg
Nilu 1967 *)
- 177
* Rysunek z Egiptu
1967, tusz, 25 × 35, sygn. Kair 1967
Z. Jaskierski *)
eksp.: Rysunek gwasz akwarela. Wystawa
sekcji malarskiej ZPAP Okręg Warszawski
IV 1969, Warszawa Dom Artysty Plastyka
- 178
* Rysunek z Egiptu
1967, technika mieszana, 70 × 54, sygn.
Zb. Jaskierski, Cairo 1967 *)
eksp.: XII Wystawa malarstwa i grafiki Okregu
Warszawskiego ZPAP, XII 1968, Warszawa
Zachęta
- 179
Pejzaż egipski
1967, tempera, 50 × 70 *)
eksp.: 4 malarzy polskich, 1969—70, Finlandia
wyst. objazdowa
- 180
* Grób świętego. Meczet Al Gajlani
1967, tusz, 23 × 32, oznaczony Grób świętego
Meczet Al Gajlani Bagdad 1967 *)
- 181
* Bagdad
1967, tusz, 21 × 29,5, sygn. Z. Jaskierski
Baghdad 1967 *)
eksp.: Rysunek gwasz akwarela. Wystawa
sekcji malarskiej ZPAP Okręg Warszawski,
IV 1969, Warszawa Dom Artysty Plastyka
- 182
* Szkic z Bagdadu
1967, tusz, 70 × 46, sygn. Z. Jaskierski
Baghdad 67 *)
- 183
Szkice z Bagdadu
1967, tusz, 45 × 59 **)
- eksp.: 2 Triennale rysunku, V — VI 1968,
Wrocław Muzeum m. Wrocławia
- 184
* Pejzaż z Persji III
1967, gwasz, 49 × 70, sygn. Z. Jaskierski 1967 *)
- 185
* Ogród I
1967, tusz, 21 × 29,5, sygn. i ozn. Z. Jaskierski
Baghdad Ogród I 1967 *)
eksp.: Rysunek gwasz akwarela. Wystawa
sekcji malarskiej ZPAP Okręg Warszawski,
IV 1969, Warszawa Dom Artysty Plastyka
- 186
* Ogród II
1967, tusz, 21 × 29,5, sygn. i ozn. Bagdad
Ogród II Z. Jaskierski 1967 *)
eksp.: Rysunek gwasz akwarela. Wystawa
sekcji malarskiej ZPAP Okręg Warszawski,
IV 1969, Warszawa Dom Artysty Plastyka
- 187
* Ogród III
1967, tusz, 21 × 29,5, sygn. Z. Jaskierski 1967 *)
eksp.: Rysunek gwasz akwarela. Wystawa
sekcji malarskiej ZPAP Okręg Warszawski,
IV 1969, Warszawa Dom Artysty Plastyka
- 188
* Irak
1967, tusz, 21 × 29,5, oznaczony Irak 1967 *)
- 189
* Babilon
1967, tusz, 21 × 19,5, oznaczony Babilon *)
- 190
* Meczet
1967, tusz, law. 21 × 29,5, oznaczony Bagdad
1967 *)
- 191
* Meczet
1967, tusz, 21 × 29,5, nie sygn. *)
- 192
* Meczet nocą
1967, tusz, 23 × 32,5, nie sygn. *)
- 193
* Ogród w Bagdadzie
1967, tusz, barwny, 22,5 × 31, oznaczony
Ogród Bagdad 1967 *)
- 194
* Meczet Al Gajlani w Bagdadzie
1967, tusz barwny, 21 × 29,5, oznaczony
Baghdad meczet Al Gajlani *)
- 195
* Brama — Scena rodzajowa
1967, tusz, 21 × 29,5, dat. 1967 *)
- 196
* Kair
1967, tusz, 26,5 × 31, oznaczony Cairo 1967 *)
- 197
* Kerman-Shah
1967, tusz, 28 × 33, oznaczony i dat.
Kerman-Shah Persja 1967 *)
- 198
* Ogród w Kairze
1967, technika mieszana, 22,5 × 31, oznaczony
i dat. Kair ogród 1967*)
- 199
* Rysunek
1967, tusz, 34 × 24, sygn. 1967 Persja —
Jaskierski *)
- 200
* Ogród w Teheranie
1967, tusz, 31 × 22,5, sygn. Teheran Ogród 1967
Jaskierski *)
- 201
* Kair
1967, tusz, 18 × 25, oznaczony Kair IV—67 *)
- 202
Pejzaż IV
ok. 1967, tempera, 50 × 70 *)
eksp.: 4 malarzy polskich, 1969—70, Finlandia
wyst. objazdowa
- 203
Morze
ok. 1967, tempera, 50 × 70 *)
eksp.: 4 malarzy polskich, 1969—70, Finlandia
wyst. objazdowa
- 204
* Kompozycja
1968, tusz, 50 × 69, sygn. Z. Jaskierski
wł. p. Danuta Wróblewska, Warszawa
- 205
* Kompozycja II
1968, gwasz, 49,5 × 69,5, nie sygn. *)
- 206
* Kompozycja XI
1968, technika mieszana, 50 × 70, sygn.
Z. Jaskierski 1968 XI *)
- 207
* Kompozycja (Pejzaż w Persji)
1967, gwasz, 70 × 50, nie sygn. *)

208

* Postać

1968, gwasz, 53 × 60, sygn. Z. Jaskierski
(wariant pracy olejnej, która prawdopodobnie
jest w Szwecji)

wł. p. Henryk Majewski, Warszawa

209

Pamiętamy

1969 (?), tusz, 50 × 70, sygn. Zb. Jaskierski
eksp.: III Ogólnopolska wystawa plastyki.

Przeciw wojnie, IV — X 1969 Lublin,

Państwowe Muzeum na Majdanku,

repr. w kat.

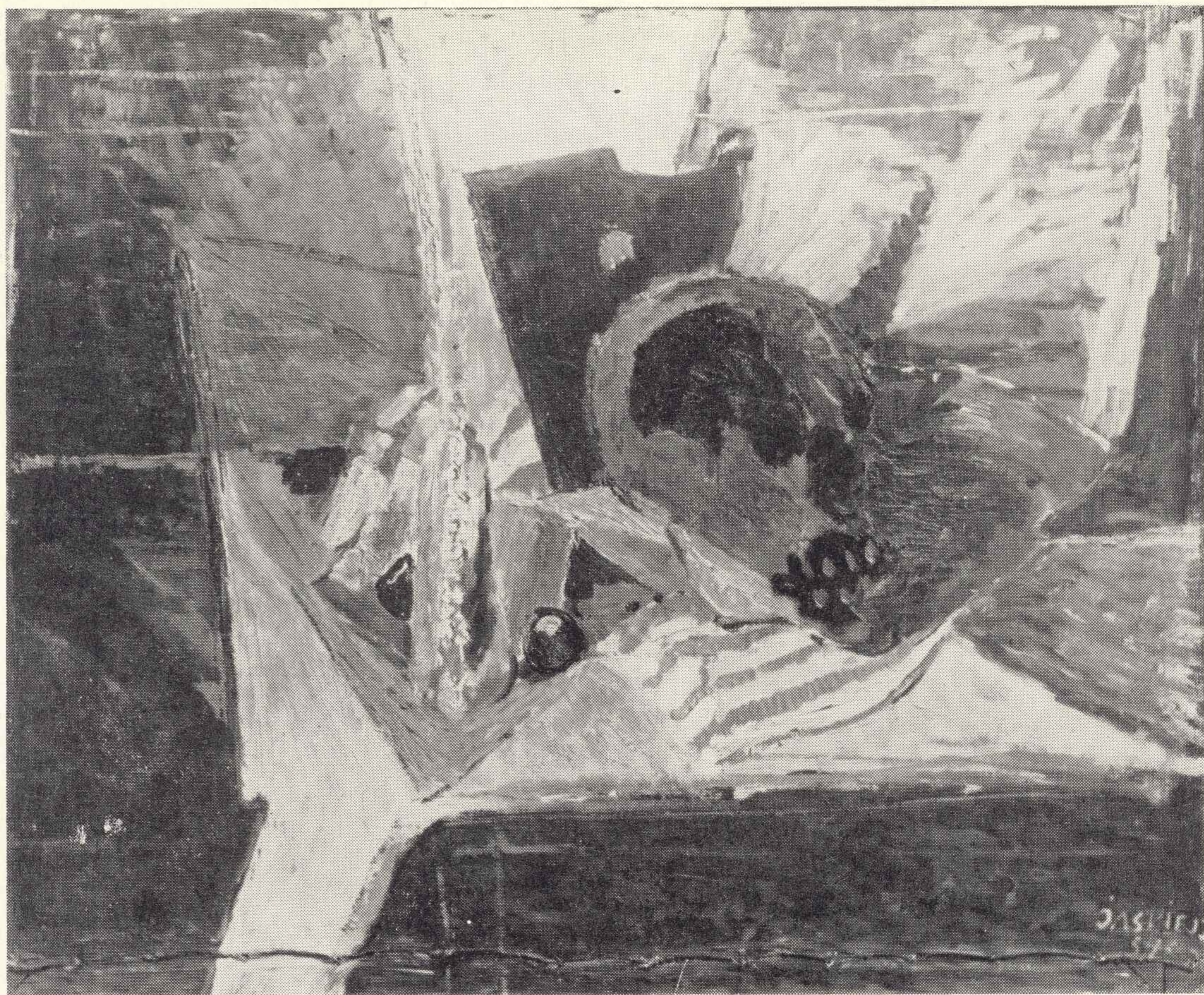
210

* Kompozycja

1969, technika mieszana, 117 × 212, sygn.
Z. Jaskierski 69*)

eksp.: Wystawa rysunków — Skojarzenia,
III 1969, Warszawa Galeria Współczesna
(Staromiejski Dom Kultury ZMS)

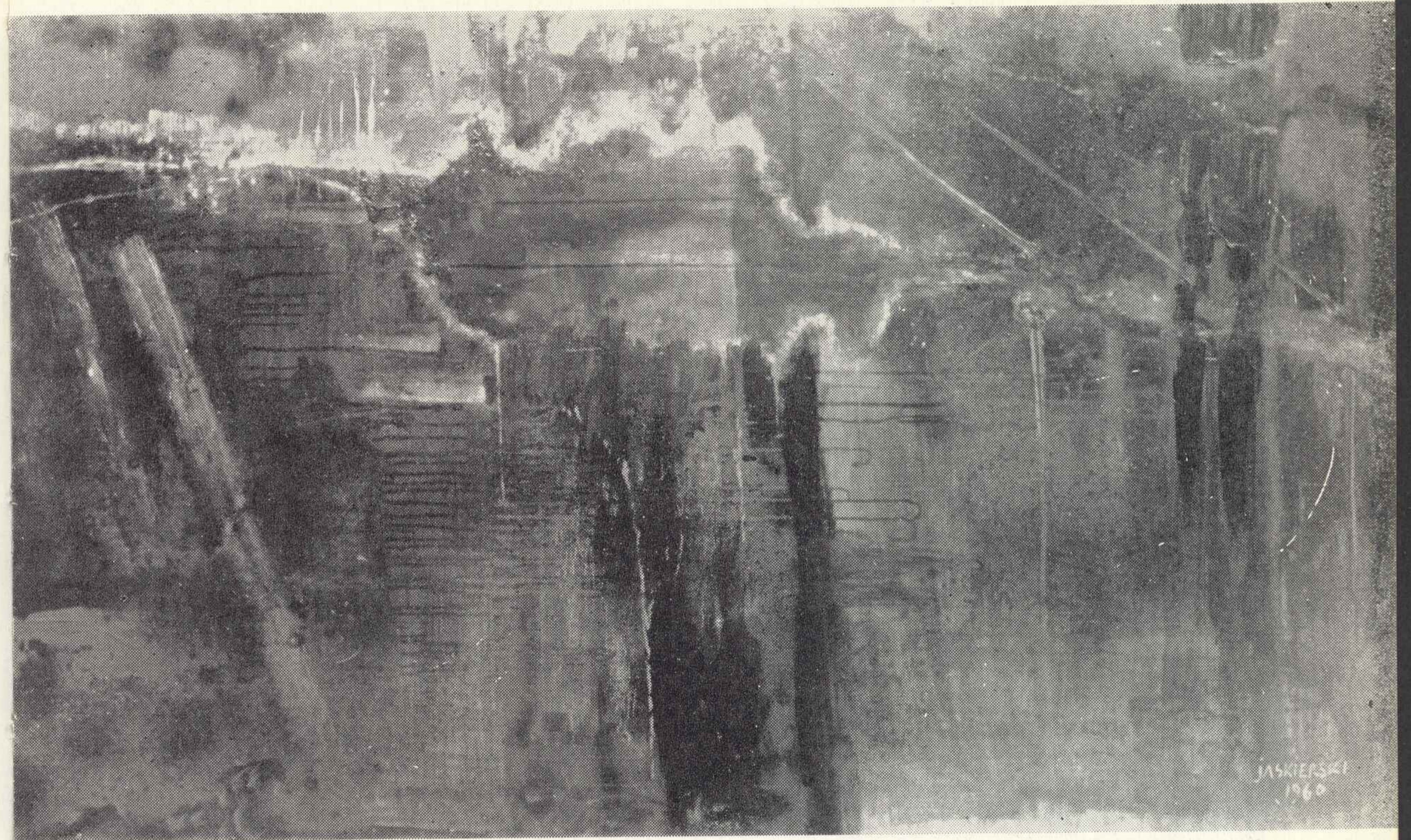
ilustracje



9 Martwa natura z czaszką



10 Akt

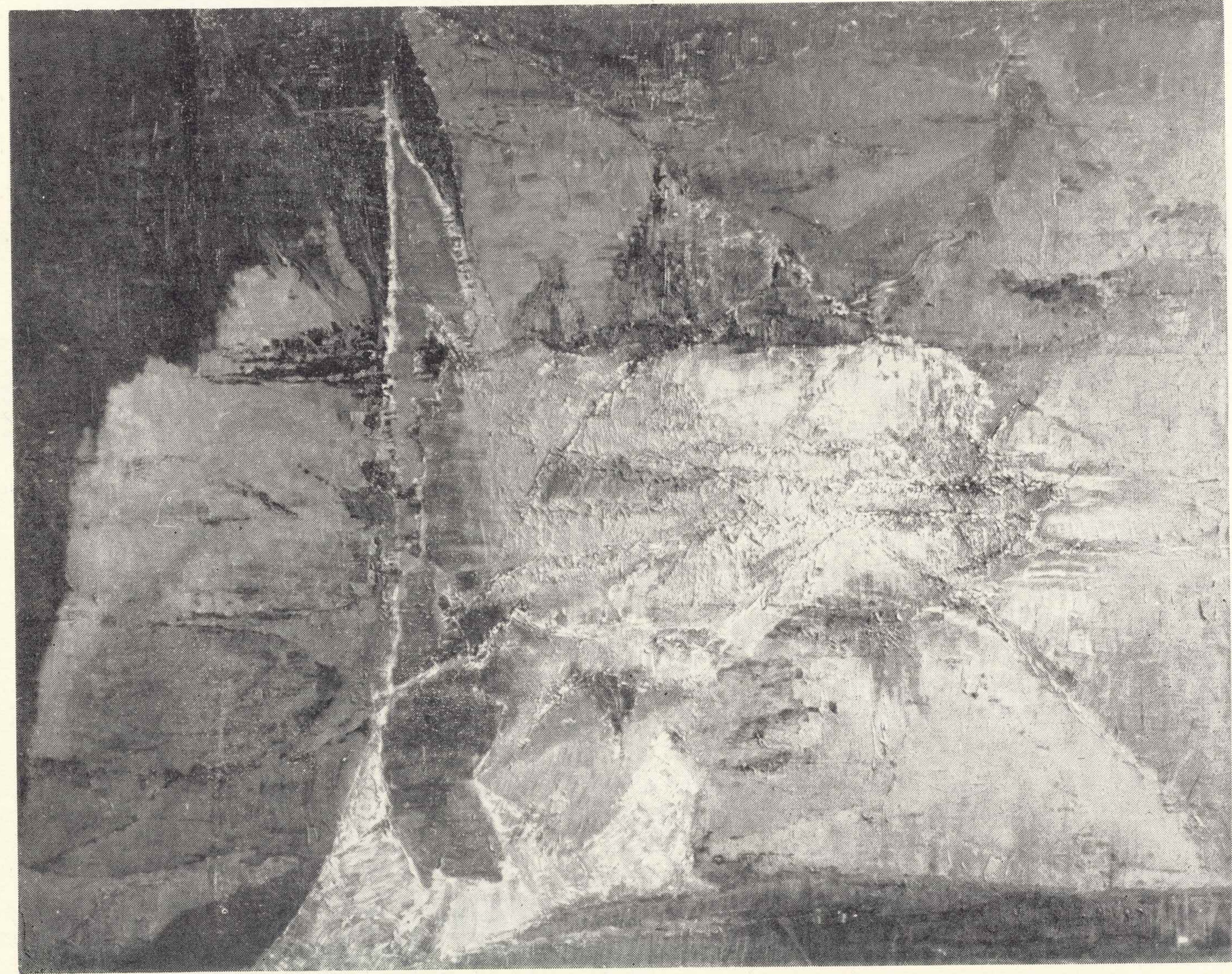




48 *Postać IV*



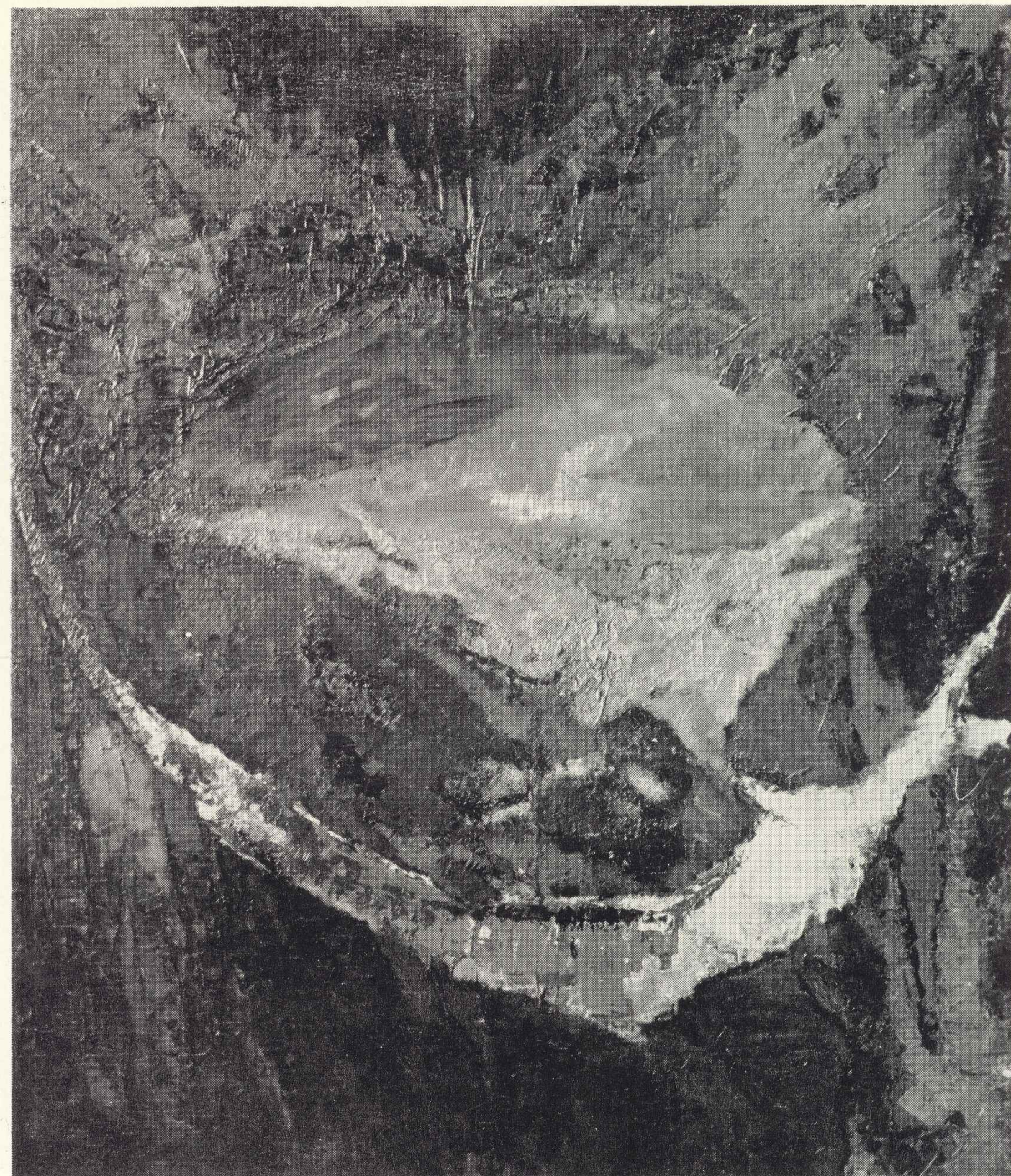
87 *Rzeka niebieska II*



93 Obraz 43

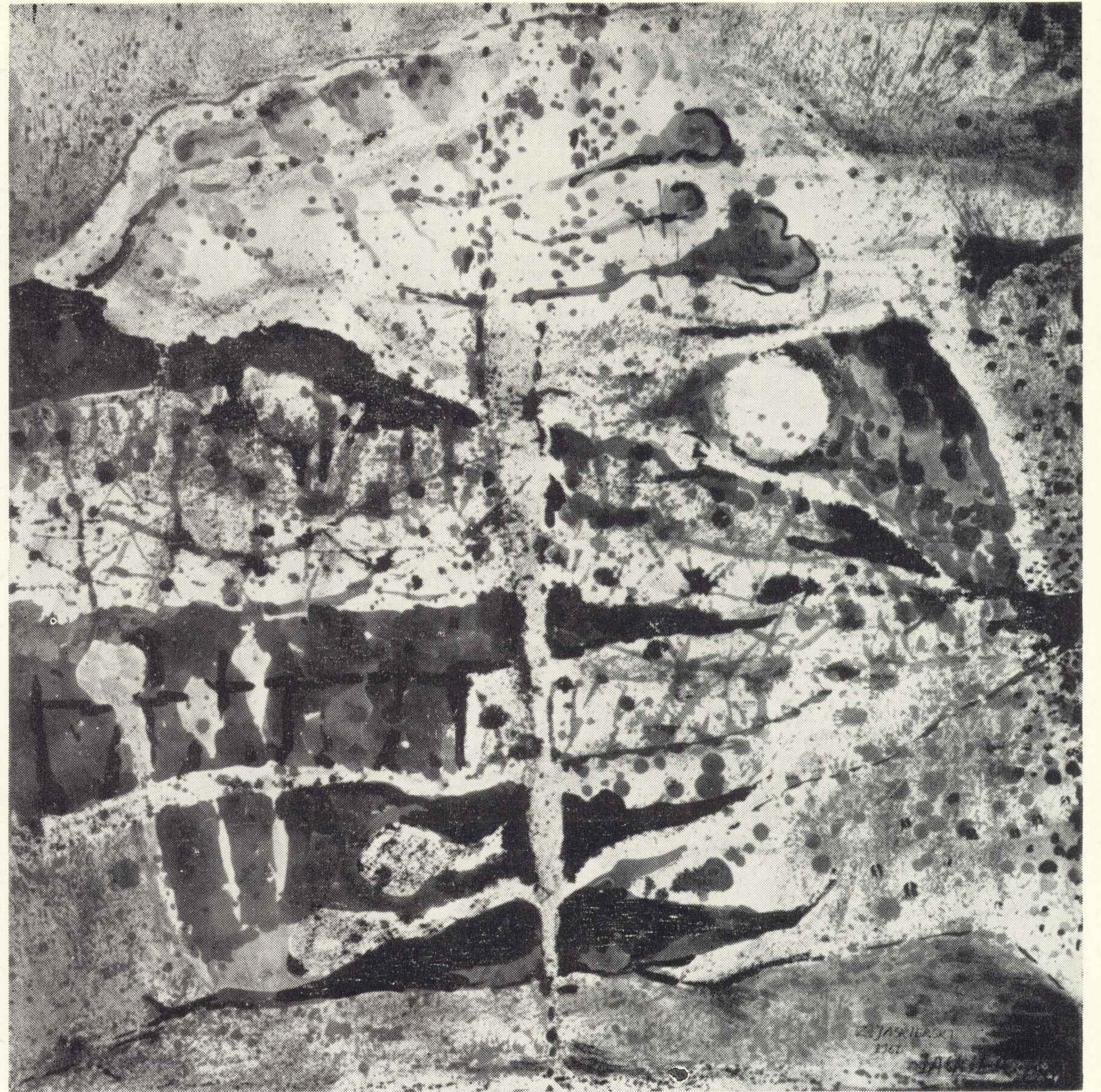


94 Kompozycja





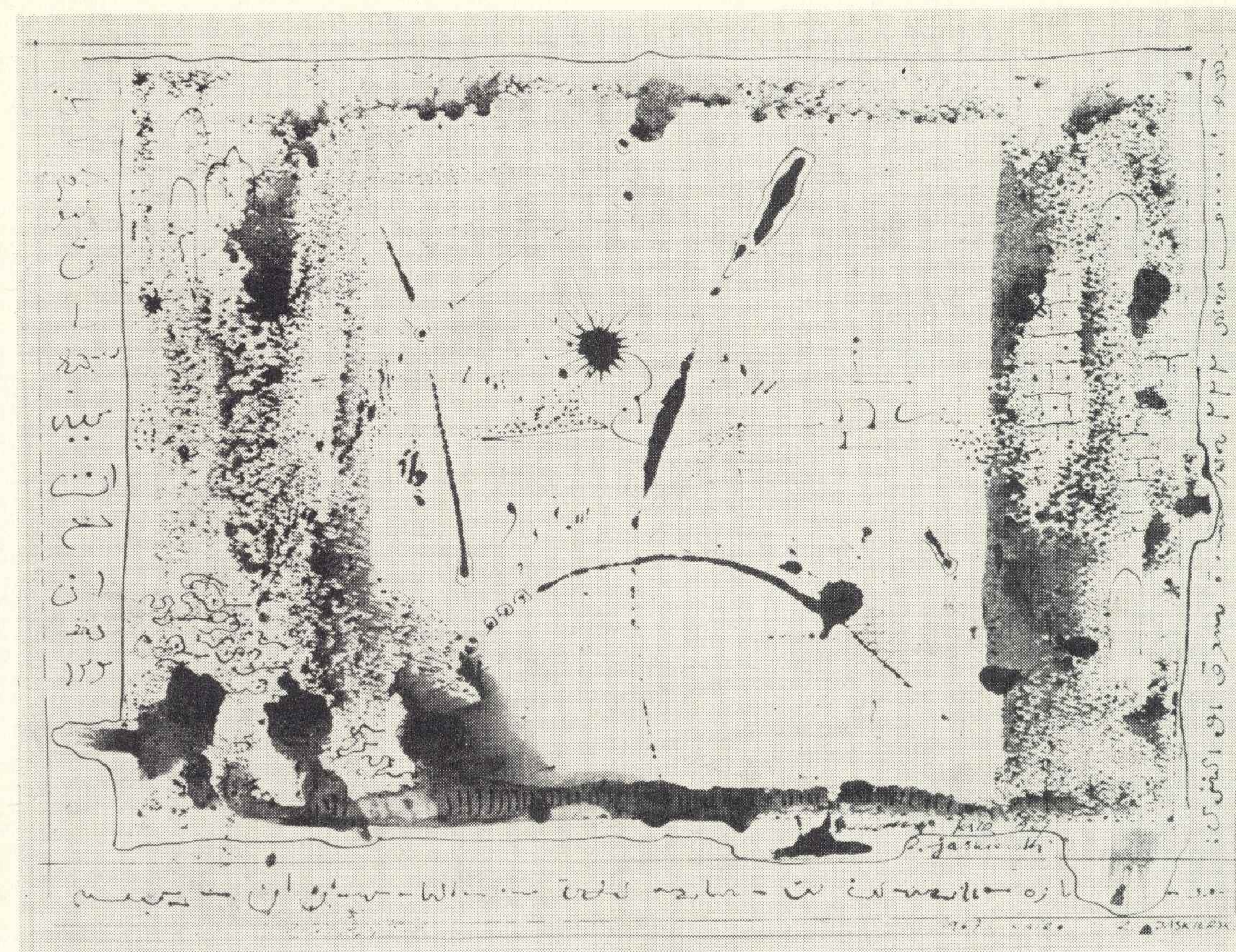
143 Maska VII



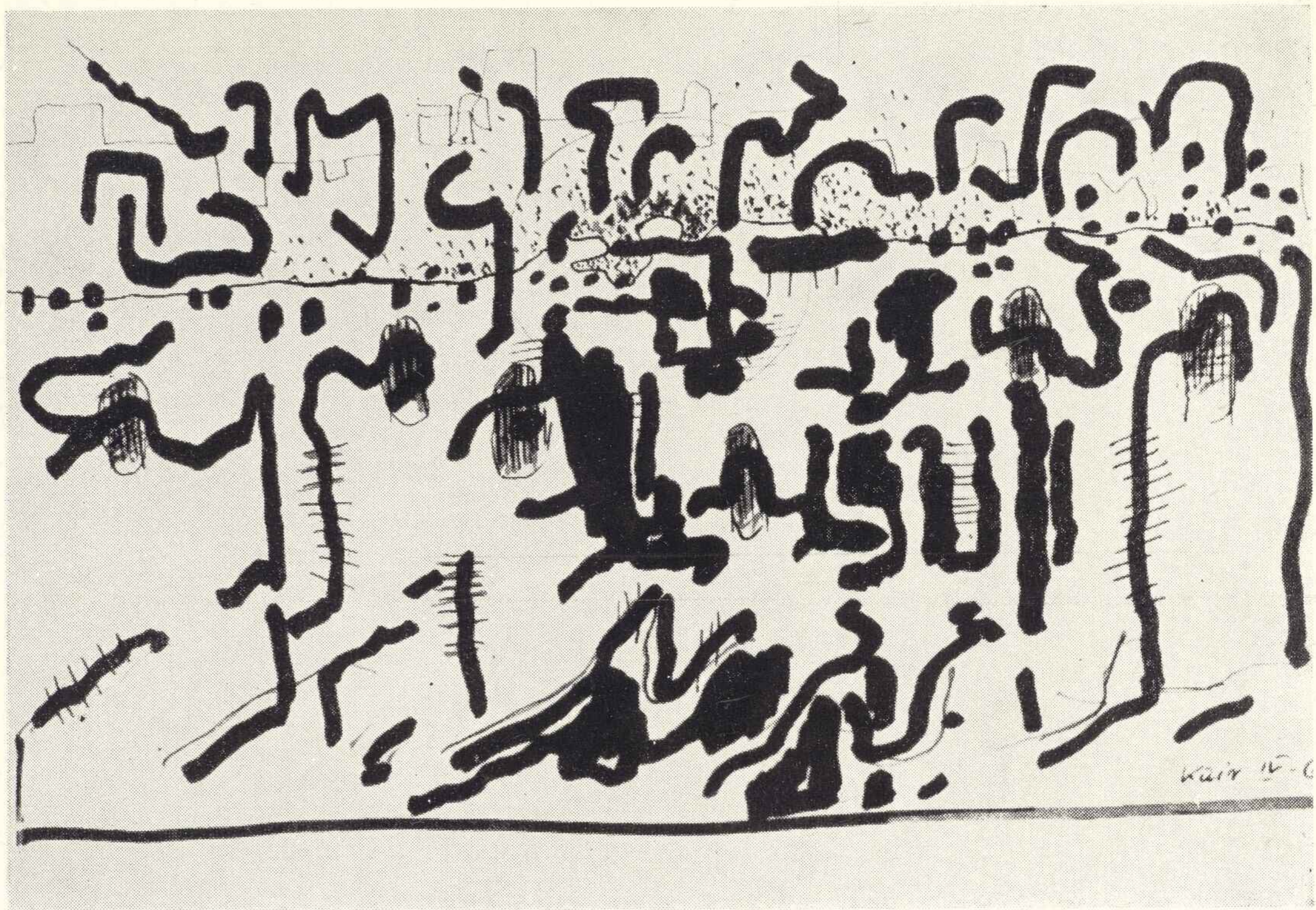
141 Maska I



147 Skoki



177 Rysunek z Egiptu



201 Kair



Projekt ekspozycji: Julian Pałka
Projekt plakatu: Hubert Hilscher
Opracowanie graficzne katalogu: Stefan Bernaciński
Opracowanie katalogu i redakcja: Maria Matusińska
Zdjęcia do katalogu: Marek Nowacki,
Pracownia Fotograficzna CBWA — Wiesława Rolke
Zdjęcie Artysty i fotografie barwne: Marek Nowacki

WDE. zam. 9392 nakład: 600 egz. cena 10 zł, P-51

