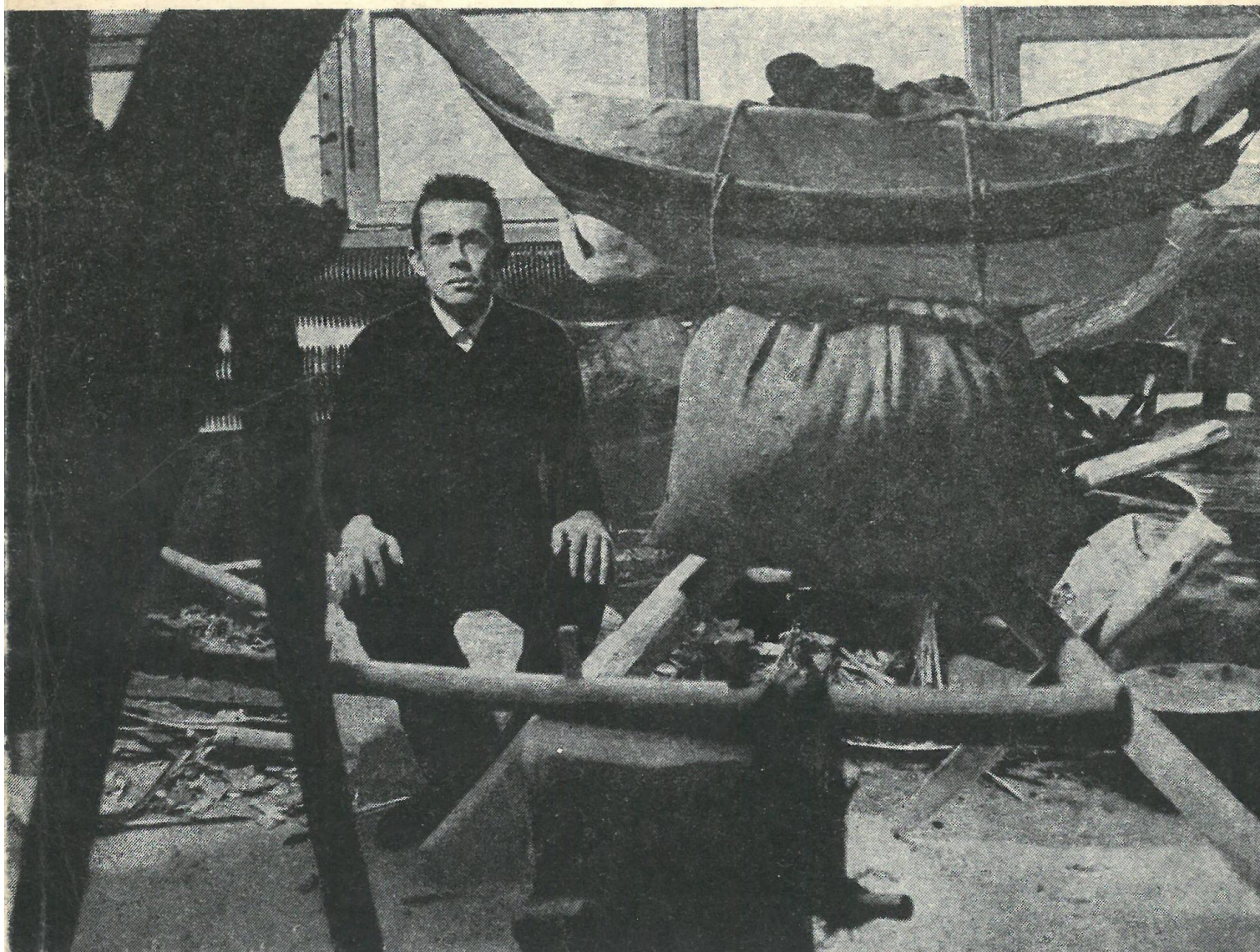


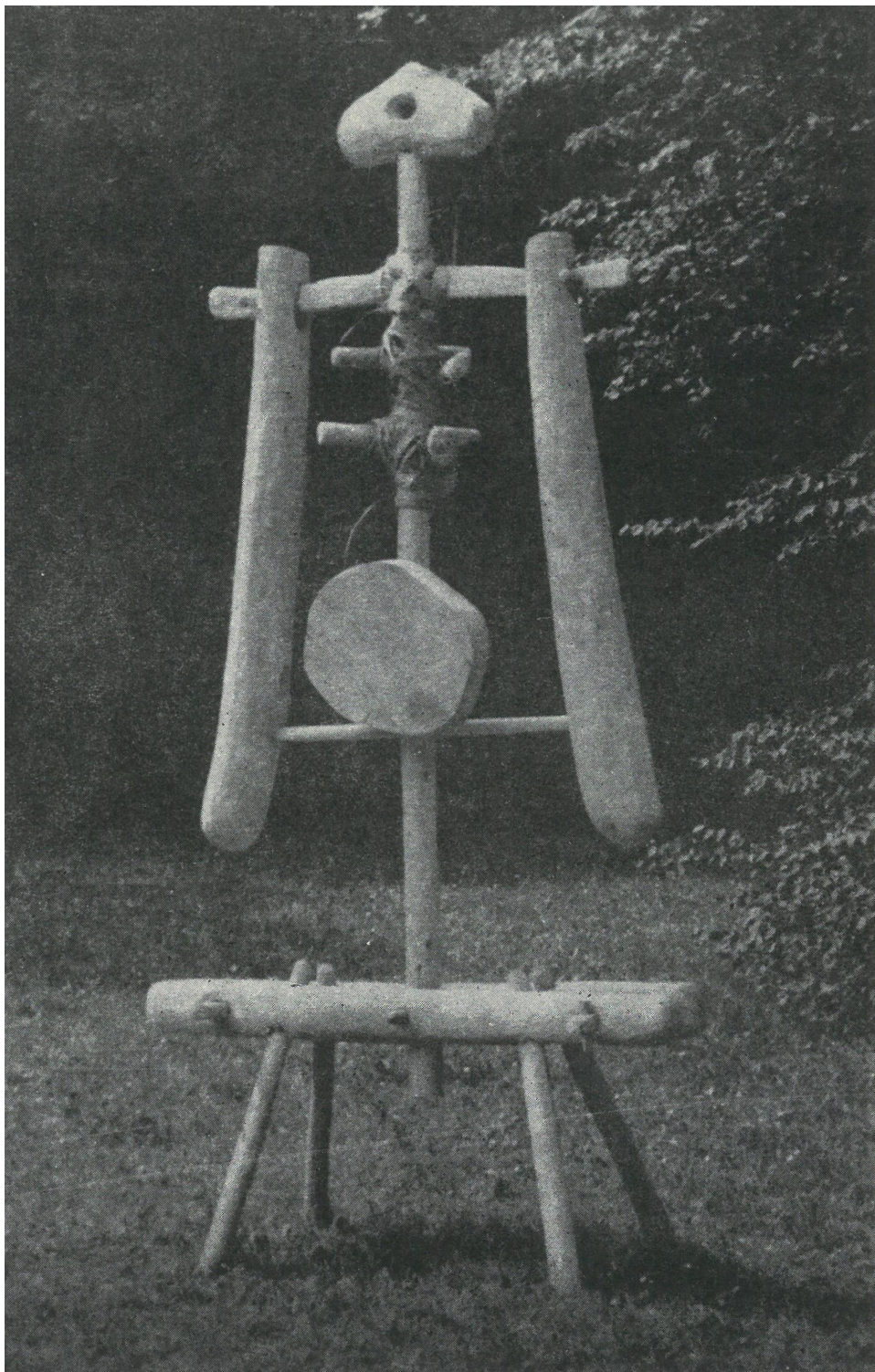
6/1966zach

DEREŚ

CENTRALNE BIURO
WYSTAW ARTYSTYCZNYCH
Warszawa, pl. ...
tel. ...

1619/66





3 Zwid II

ZWIĄZEK
POLSKICH
ARTYSTÓW
PLASTYKÓW
CENTRALNE
BIURO
WYSTAW
ARTYSTYCZNYCH

**WYSTAWA
PRAC
JERZEGO
BERESIA
KRAKÓW
LUTY 1966**

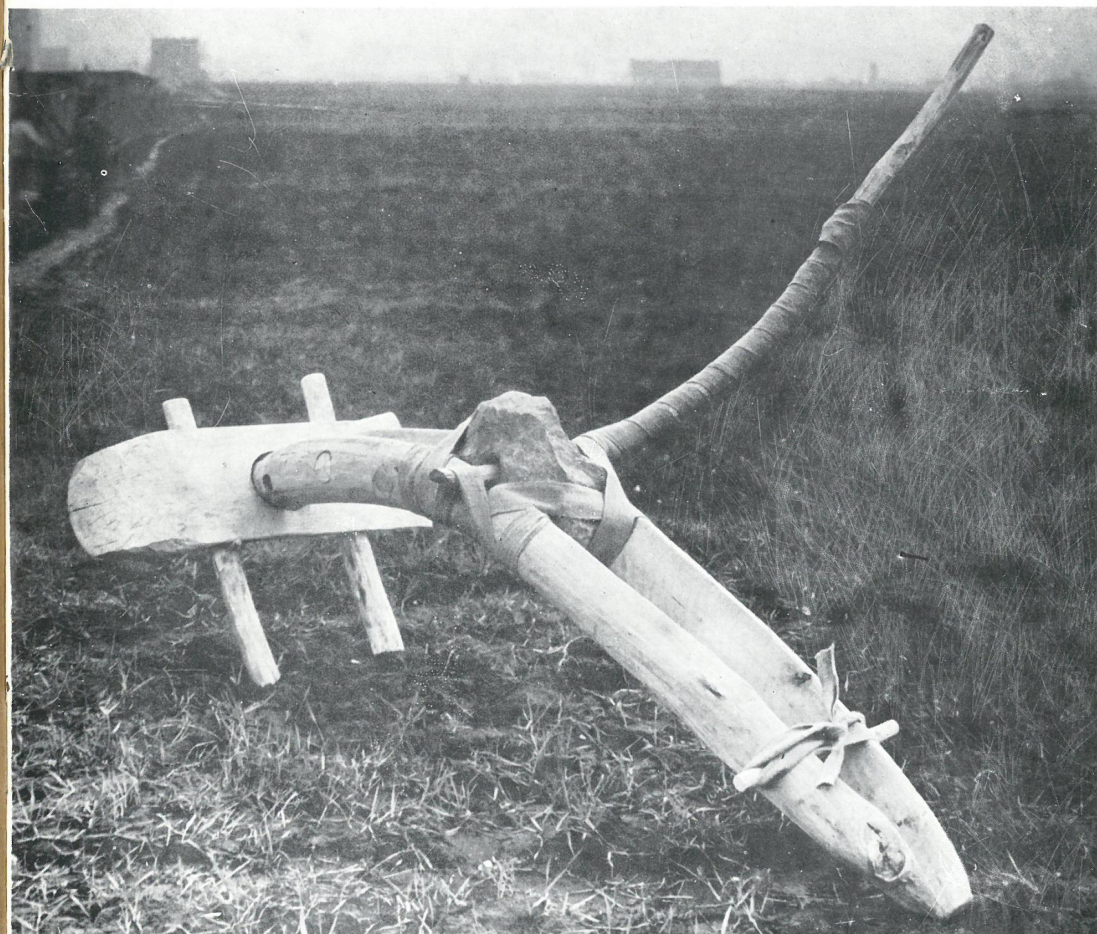
WARSZAWA
„ZACHĘTA”
PLAC
MAŁACHOWSKIEGO 3

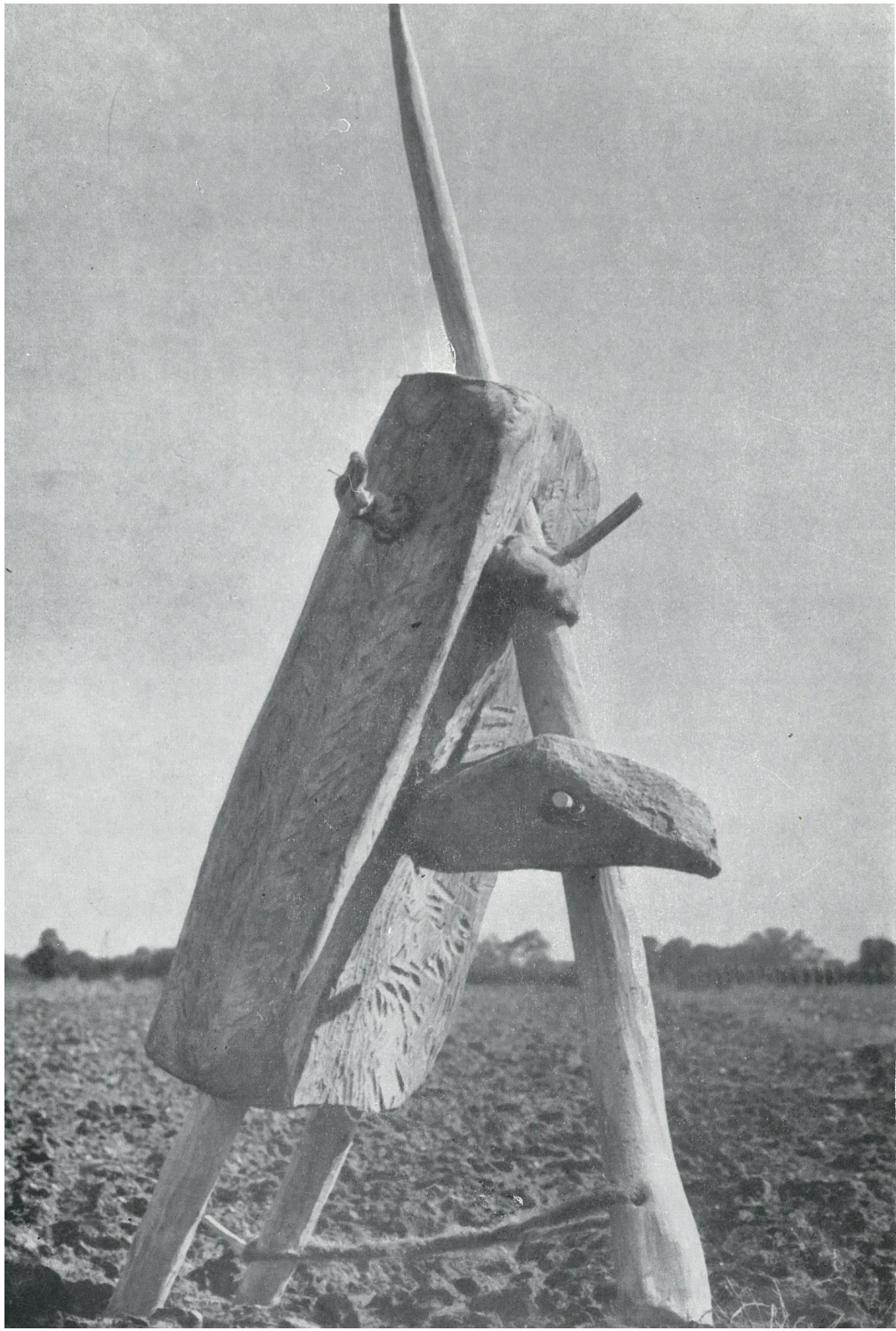
Jerzy Bereś Kraków, ul. Siemaszki 22/24 m. 11

- 1930 Ur. 14. IX. w Nowym Sączu
1956 Dyplom krakowskiej Akademii Sztuk Pięknych,
pracownia prof. X. Dunikowskiego
1955 Wystawa Młodej Plastyki, Warszawa Arsenal
Wystawa Dunikowski i jego uczniowie, Warszawa
1957 Wystawa Młodej Plastyki Okręgu Krakowskiego ZPAP, Kraków
1958 Wystawa indywidualna, Kraków, Galeria ZPAP
1961 Wystawa Rzeźby z cyklu Polskie Dzieło Plastyczne w XV-lecie
PRL, Warszawa
1962 Realizacja pomnika Władysława Jagiełły w Nidzicy k/Olsztyna
Salon TPSP, Kraków
I Przegląd Malarstwa, Grafiki i Rzeźby o charakterze Ogólnopol-
skim, Bielsko-Biała
Wystawa Rzeźby, Kraków Plany
I Nagroda za najlepszą rzeźbę roku, Kraków
1963 I Nagroda za najlepszą rzeźbę roku, Kraków
1964 20 lat Polskiej Rzeczypospolitej Ludowej w Twórczości Plasty-
cznej, Kraków
I Nagroda za najlepszą rzeźbę roku, Kraków
Wystawa indywidualna, Kraków, Galeria Krzysztofora
Profile IV Polnische Kunst Heute, Bochum, Kassel
1965 Sympozjum Rzeźbiarzy Forma Viva, Portoroż i Kostanievica
(Jugosławia)
„Porównania”, Sopot

Prace w zbiorach
Muzeum Narodowego w Krakowie,
Muzeum Ziemi Sądeckiej w Nowym Sączu,
PMRN w Krakowie,
Muzeum w Bochum,
Galerii w Kostanievicy (Jugosławia)
oraz w zbiorach prywatnych.

12 Zwid Pług

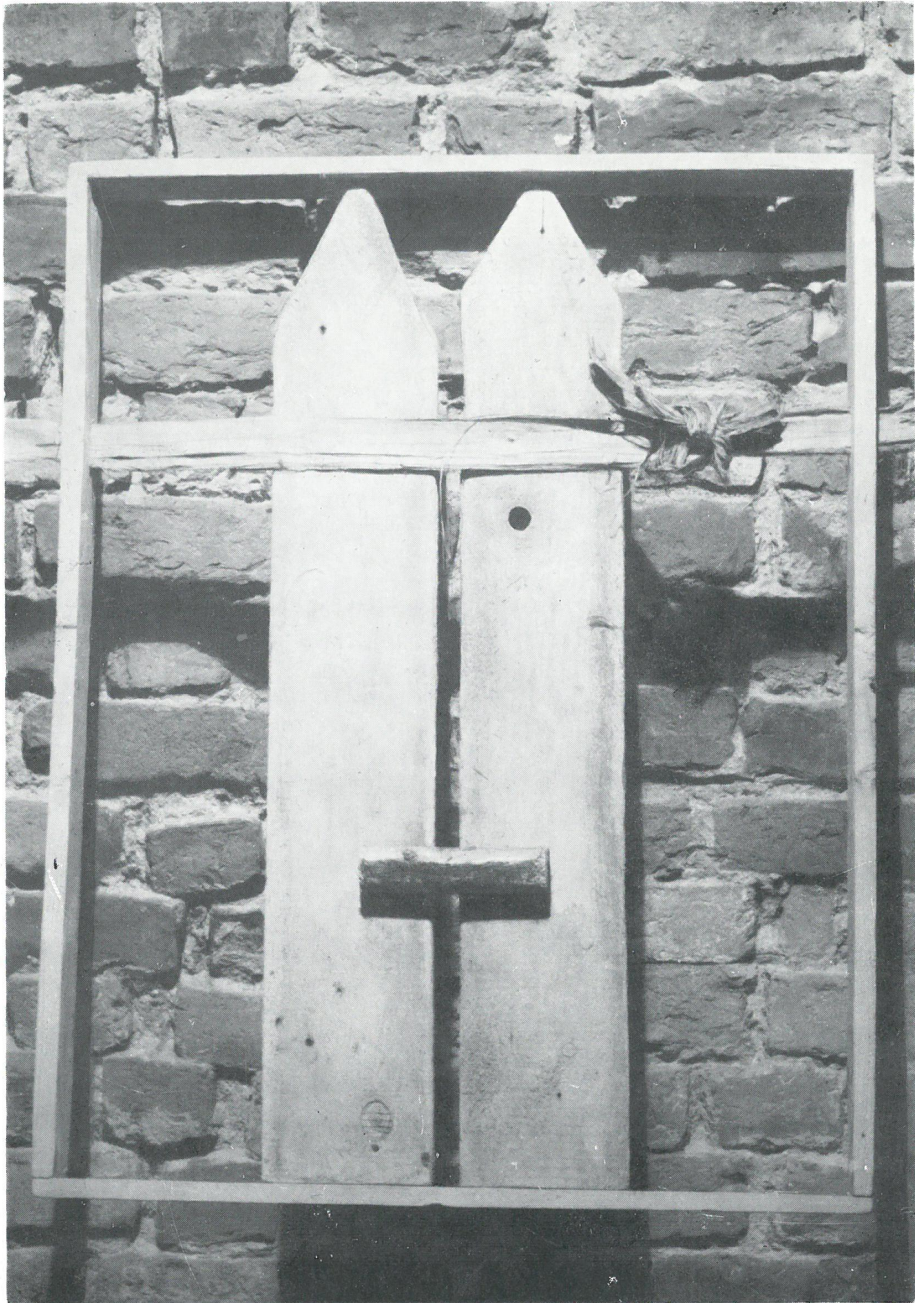




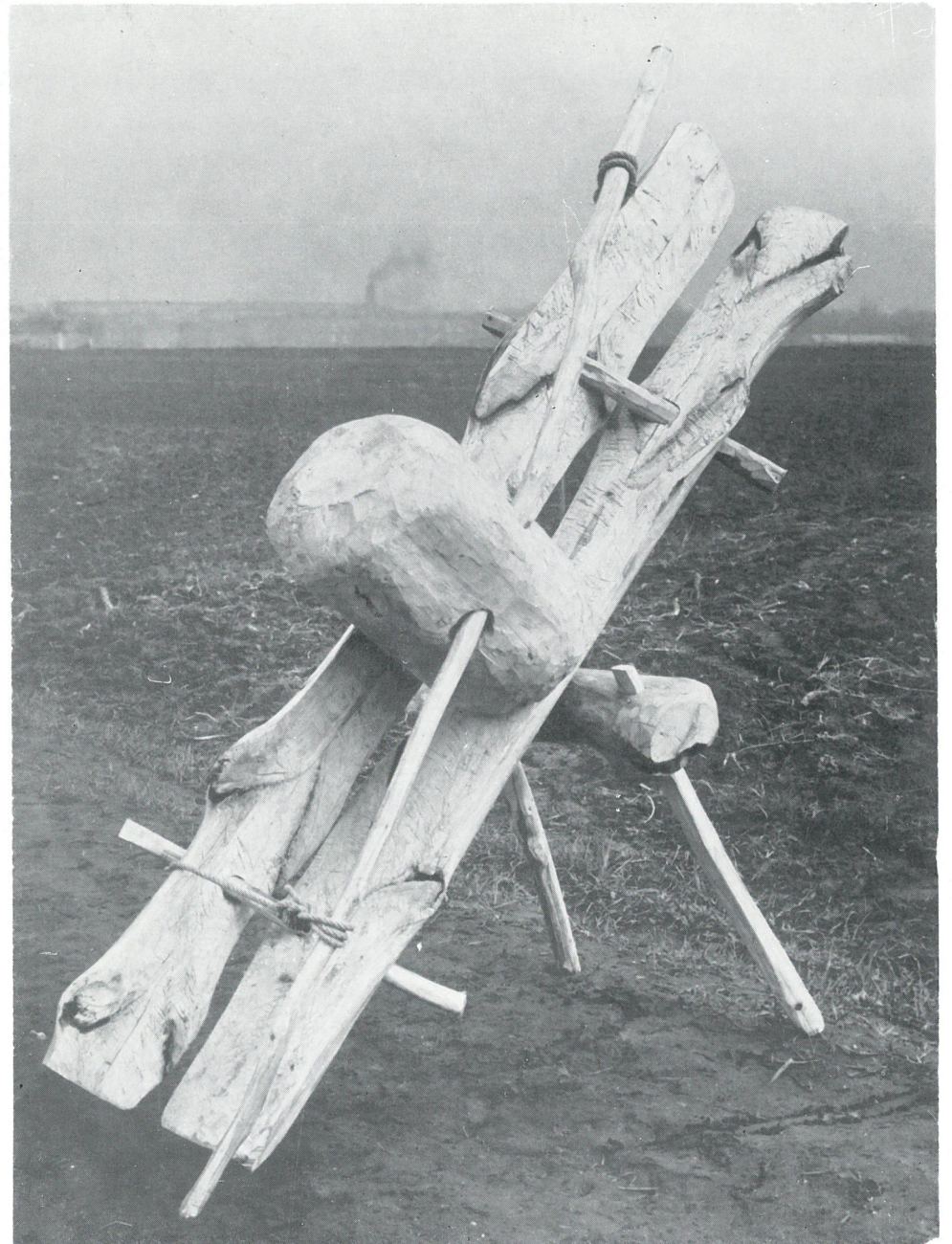
13 Zwid Dzwon



14 Zwid Piękny



15 Obraz I



21 Zwid Wóz



23 Zwid Jubileuszowy

24 Zwid Żuraw





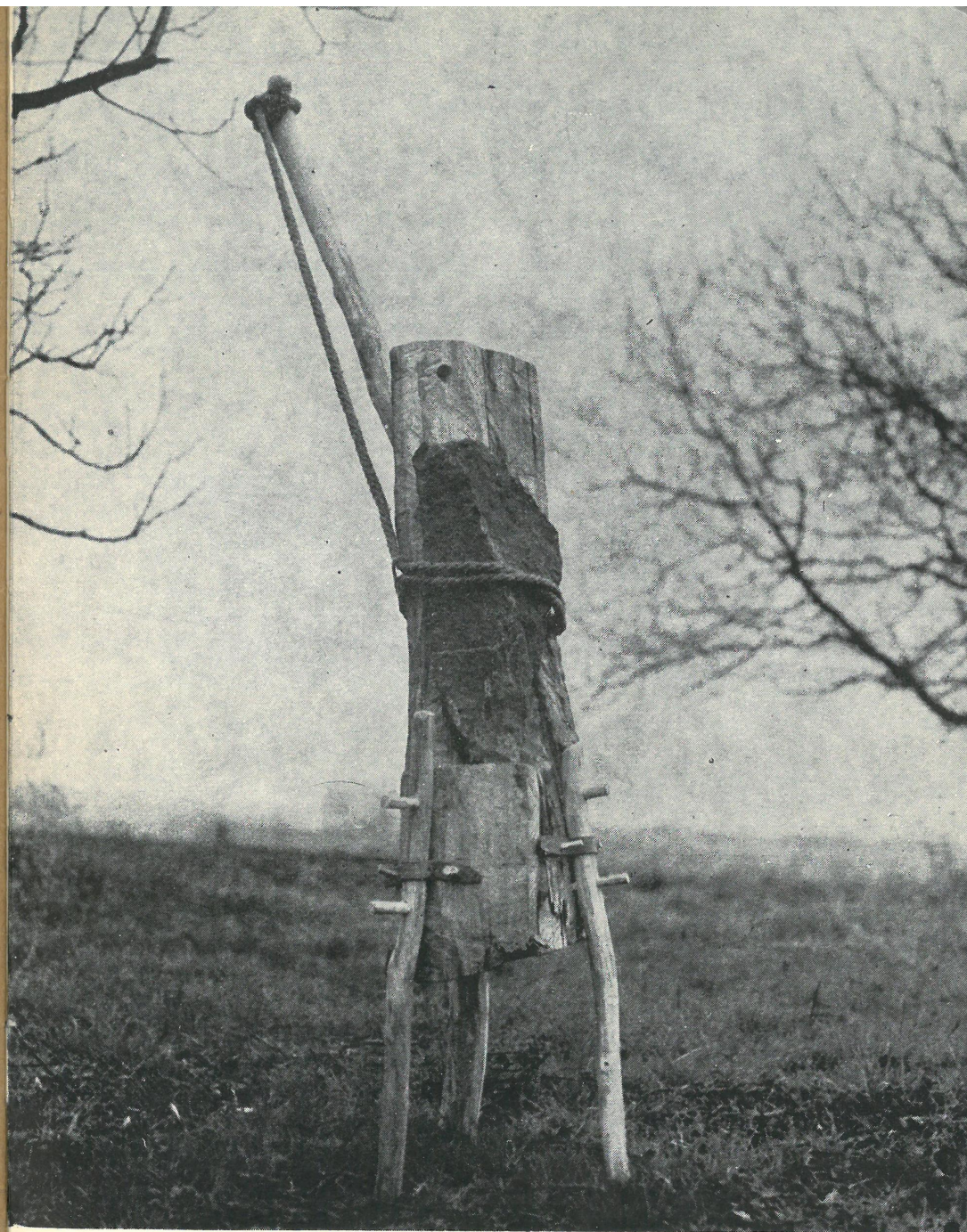
25 Zwid Skórzany

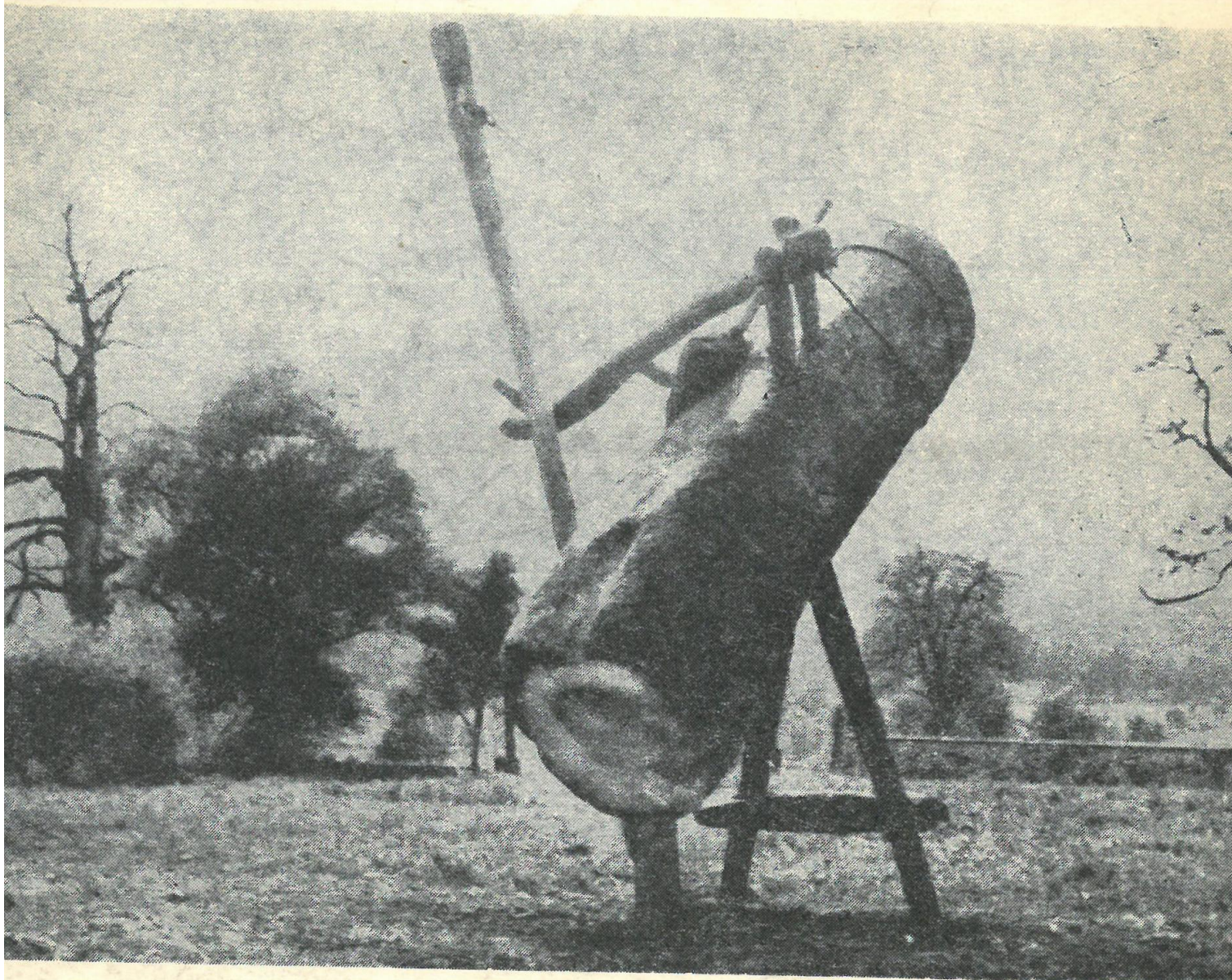
Prace pokazane na obecnej wystawie stanowią większą część mojego dorobku ostatnich pięciu lat. Wystawę tę poprzedziła ekspozycja moich rzeźb w Galerii Krzysztofora w Krakowie w 1964 r. zorganizowana z inicjatywy Grupy Krakowskiej. Prace wykonuję w naturalnych materiałach jak: drzewo, kamień, łyko, ale nie traktuję tego rygorystycznie. Używam prostych narzędzi jak siekiera, piła, dłuto, pucka itp. Ponieważ termin rzeźba wydawał mi się niezbyt ścisły — nazwałem prace zwidami. Dla odróżnienia poszczególnych zwidów staram się je określać przymiotnikami. Koncepcje swoje początkowo szkicowałem, ale później doszedłem do wniosku, że to przeszkadza mi w pracy, gdyż rysunek jest już sam w sobie faktem. Zaistnienie faktu twórczego natomiast jest dla mnie momentem wieńczącym pracę. Moją orientacją, miernikiem w tym zakresie nie jest aktualna sytuacja w świecie sztuki, ani też określone dzieło, konwencja historyczna, lecz świat poza sztuką. Tylko w świecie bez sztuki są zjawiska podświadomego działania mogące moim zdaniem inspirować powstanie faktów twórczych. W świecie sztuki natomiast, walka istniejąca między zwolennikami różnych konwencji i szkół powstałych dawniej czy obecnie powstających, powoduje, że dzieła sztuki stają się często głosami w dyskusji a nie faktami. Dawniej wielkie konwencje wyznaczone najczęściej przez religię były nosicielami kultury, dzisiaj rozwój cywilizacji i propagandy zaczyna doprowadzać człowieka do zdeteminowanej obrony przed konwencją. Ponieważ określenie rangi mej twórczości nie należy do mnie przedstawiam wypracowane przeze mnie fakty do oceny publicznej.

Jerzy Beres

Spis prac

- 1 Bart, 1959
- 2 Zwid I, 1960
- 3 Zwid II, 1960
- 4 Zwid III, 1960
- 5 Zwid Drapieżca, 1960
- 6 Światowid, 1961
- 7 Zwid Kamienny I, 1962
- 8 Zwid Kamienny II, 1962
- 9 Zwid Kamienny III, 1963
- 10 Zwid IV, 1963
- 11 Zwid Kierat I, 1963
- 12 Zwid Pług, 1963
- 13 Zwid Dzwon, 1963
- 14 Zwid Piękny, 1963
- 15 Obraz I, 1963
- 16 Obraz II, 1963
- 17 Obraz III, 1963
- 18 Rysunek I, 1963
- 19 Rysunek II, 1964
- 20 Zwid Kierat Prawdziwy, 1964
- 21 Zwid Wóz, 1964
- 22 Zwid Znak, 1964
- 23 Zwid Jubileuszowy, 1964
- 24 Zwid Żuraw, 1965
- 25 Zwid Skórzany, 1965
- 26 Noszak, 1965
- 27 Zwid Lotny, 1965
- 28 Zwid Nienazwany, 1965
- 29 Zwid Nowy I, 1965
- 30 Zwid Nowy II, 1965
- 31 Obraz IV, 1965
- 32 Rysunek III, 1965





Zwid Wielki

8 082 02-01-03-191

Projekt plakatu: Stefan Bernaciński
Opracowanie graficzne katalogu: Stefan Bernaciński
Redakcja katalogu: Maria Matusińska (CBWA)
Zdjęcia do katalogu: T. Chrzanowski, Wojciech Plewiński
Redakcja techniczna: Jan Heydrich (CBWA)
T.P. W-wa. Zam. 468/65, 700, E-15.
Cena 21 8.