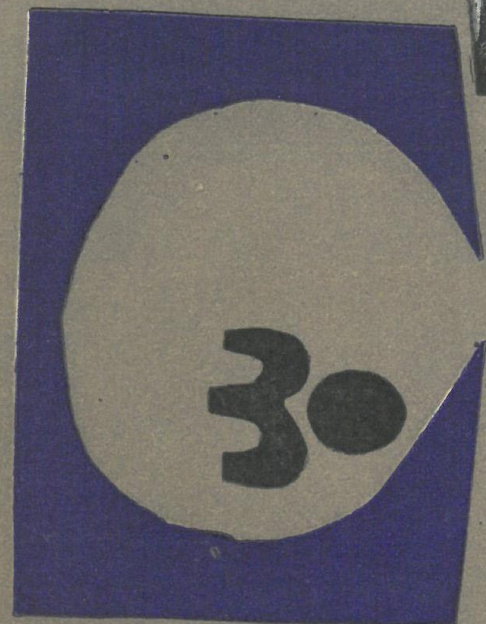


16/1963zach

WYSTAWA

P R A C



MALARZY

REALISTÓW

Z W I A Z E K

P O L S K I C H

A R T Y S T Ó W

P L A S T Y K Ó W

C E N T R A L N E

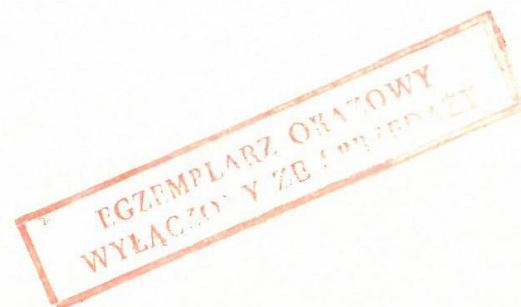
B I U R O

W Y S T A W

A R T Y S T Y C Z N Y C H

WYSTAWA PRAC 30 MALARZY REALISTÓW

P A Ź D Z I E R N I K 1963



WARSZAWA, "ZACHĘTA", PLAC MAŁACHOWSKIEGO 3

Komisarz wystawy: Janusz Kaczmarek
Projekt plakatu i opracowanie graficzne katalogu: Hanna Dąbkowska
Redakcja katalogu: Barbara Mitschein (CBWA)
Redakcja techniczna: Jan Heydrich (CBWA)
Zdjęcia: Jerzy Grygiel, Walentyna Mądroszkiewicz, Wiesława
Rolke (Pracownia Fotograficzna CBWA), Leonard
Sempoliński, Bolesława Zdanowska

Dojście do skutku drugiej z kolei wystawy realistów dobitnie świadczy o potrzebie takiej imprezy zarówno dla uczestniczących w niej malarzy jak i dla naszego życia artystycznego. Zmiany oceny wartości artystycznych widoczne już dziś na całym świecie są tylko potwierdzeniem tego, że podjęta inicjatywa pokrywa się z tęsknotami nurtującymi naszą epokę.

Pragnienie poznania otaczającego świata i uchwycenia sensu stosunków międzyludzkich, poszukiwanie artystycznego wyrazu przeżyć współczesnego człowieka, przedmiotu burzliwych przemian, a zarazem twórcy i nosiciela tych przemian — oto problem stający dziś coraz ostrzej przed artystami. Realisci podejmują ten problem.

Trudno byłoby jednak oglądając wystawę doszukiwać się w dziełach jej uczestników wspólnych założeń formalnych, odpowiadających tym generalnym założeniom ideowym współczesnego realizmu. Wprost przeciwnie. Poszukiwania formalne poszczególnych

artystów są różne, często przeciwstawne. Kompozycje linearne, dekoracyjne, operujące sugestywną plamą barwną, sąsiadują z rozwiązaniami przestrzennymi, których zasadą jest architektoniczna współzależność brył. Dywizjonizm sąsiaduje z konkretną rzeczywistością, subiektywizm formy — z chłodną obiektywizacją przedmiotu.

Stan taki jest naturalnym odzwierciedleniem obecnej fazy toczącej się dyskusji, wykuwania nowego realistycznego kształtu, zdolnego wyrazić współczesne treści. Ta różnorodność jest niewątpliwie pozytywną cechą wystawy.

Ślad jaki pozostawią w sztuce polskiej wystawy realistów zależeć będzie od żarliwości, uporu i dociekliwości ich uczestników.

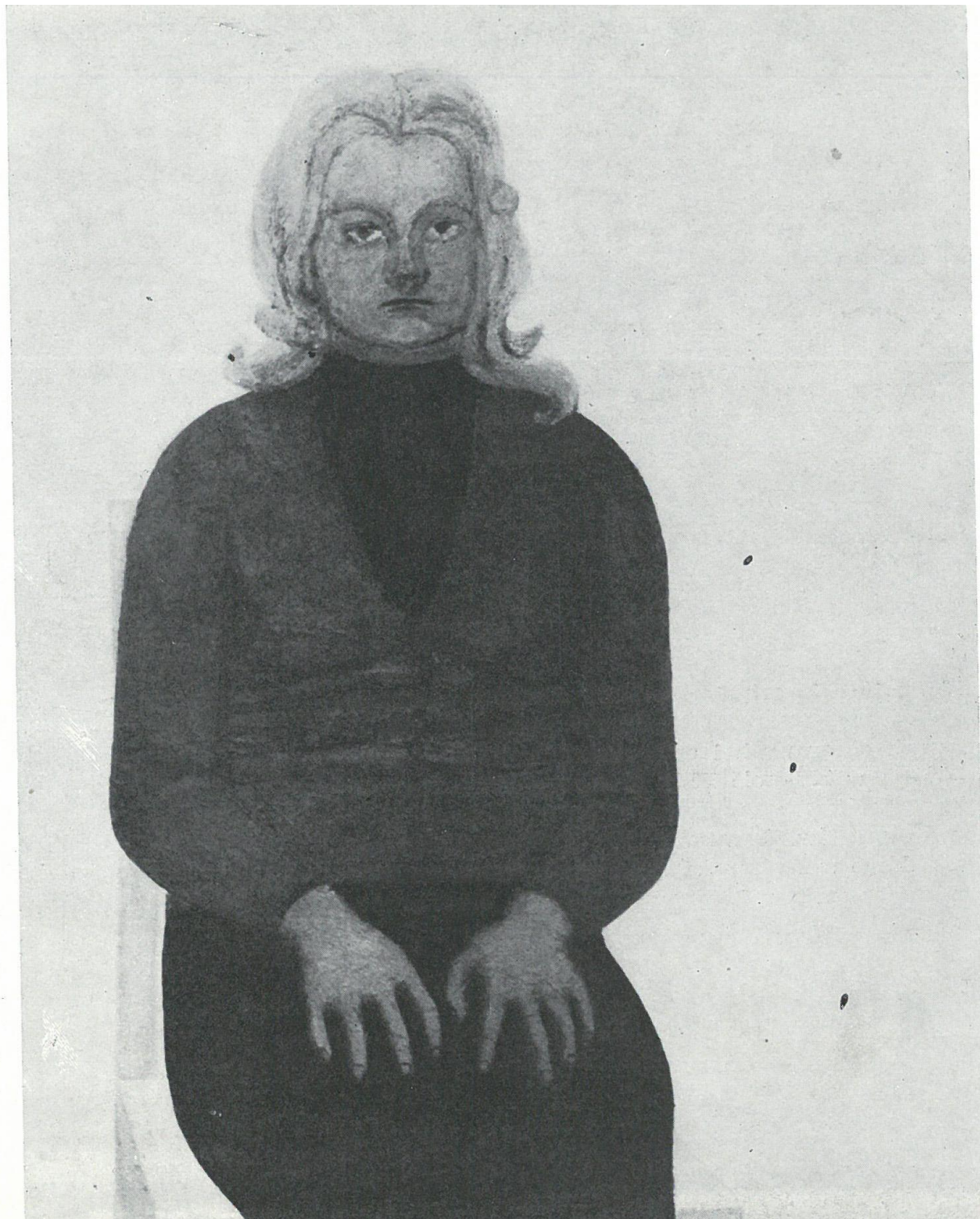
„Piękno jest owocem trwałego zapалу, który jest tylko i jedynie nieprzerwanym ciągiem upartej pracy” (Delacroix).

MIECZYŚLAW BARYŁKO

GDĄŃSK

Ur. w 1923 r. Studia artystyczne: PWSSP Gdańsk, dyplom 1951. Od 1950 r. udział w wystawach okręgowych i ogólnopolskich, m.in.: II, III OWP, Warszawa 1951, 1952; Zimowe Wystawy Plastyki, Radom 1952, 1953, 1956; Młodej Plastyki, Warszawa Arsenal 1955; Festiwal Sztuk Plastycznych, Sopot 1957; Festiwal Malarstwa Współczesnego, Szczecin 1962. Za granicą: Wystawa Młodej Plastyki Polskiej, Berlin 1956. Wystawy indywidualne: Sopot 1954, 1961; Warszawa 1961; Gdynia 1963.

1. Sztuczne kwiaty i farby, 1960, olej, 70 × 90
2. Mała martwa natura, 1960, olej, 36 × 51
3. Dziewczynka z gitarą, 1961, olej, 90 × 70
4. Pani w czerwonym swetrze, 1961, olej, 64 × 50
5. Martwa natura z jabłkami, 1962, olej, 34 × 59
6. Martwa natura z piłą, 1963, olej, 70 × 90
7. Wiosenna martwa natura, 1963, olej, 60 × 50
8. Pejzaż z Gdańska I, 1963, olej, 30 × 40
9. Pejzaż z Gdańska II, 1963, olej, 50 × 37
10. Pejzaż z Gdańska III, 1963, olej, 37 × 50



Nr kat. 4

WIESŁAW GARBOLIŃSKI

ŁÓDŹ

Ur. w 1927 r. Studia artystyczne: ASP Kraków, następnie Instytut Malarstwa i Rzeźby, Leningrad 1954—1957. Udział w wystawach okręgowych i ogólnopolskich, m.in.: Wystawa Malarstwa w XV-lecie PRL, Warszawa 1961; Festiwal Malarstwa Współczesnego, Szczecin 1962; Wystawa Prac 25 Malarzy Realistów, Warszawa 1962; XX-lecie Ludowego Wojska Polskiego w Twórczości Plastycznej, Warszawa 1963. Wystawa indywidualna: Warszawa, Muzeum Historyczne. Prace w Muzeum Narodowym w Warszawie i in.

11. Pejzaż zimowy, 1962, olej, 97 × 128
12. Łódź, 1962, olej, 68 × 90
13. Łódź 1941, 1962, olej, 60 × 79
14. Pejzaż łódzki, 1962, olej, 97 × 128
15. Dzieci, 1963, olej, 115 × 140
16. Ślepiec, 1963, olej, 128 × 97
17. Uliczka, 1963, olej, 97 × 65
18. Z pracy, 1963, olej, 115 × 145
19. Człowiek, 1963, olej, 128 × 97
20. Martwa natura, 1963, olej, 97 × 128



WŁADYSŁAW GOŚCIMSKI

WARSZAWA

Ur. w 1904 r. Dyplom ASP, Warszawa 1946. Udział w wystawach okręgowych i ogólnopolskich, m.in.: Wystawy Zimowe Plastyki, Radom 1945, 1946, 1949; X-lecie Ludowego Wojska Polskiego w Plastyce, Warszawa 1953; I—IV OWP, Warszawa 1950—1954; Malarstwo w XV-lecie PRL, Warszawa 1961 — wyróżnienie; XX-lecie Ludowego Wojska Polskiego w Twórczości Plastycznej, Warszawa 1963. Odbyły się 4 wystawy indywidualne jego prac. Prace w zbiorach muzealnych, MON i in.

21. Szkic batalistyczny, 1958, olej, 36 × 36
22. Szkic batalistyczny II, 1958, olej, 29 × 48
23. Huzar na koniu, 1958, olej, 35 × 34
24. Jeźdźcy, 1958, tempera, 35 × 34
25. Jeździec na żółtym koniu, 1958, tempera, 35 × 34

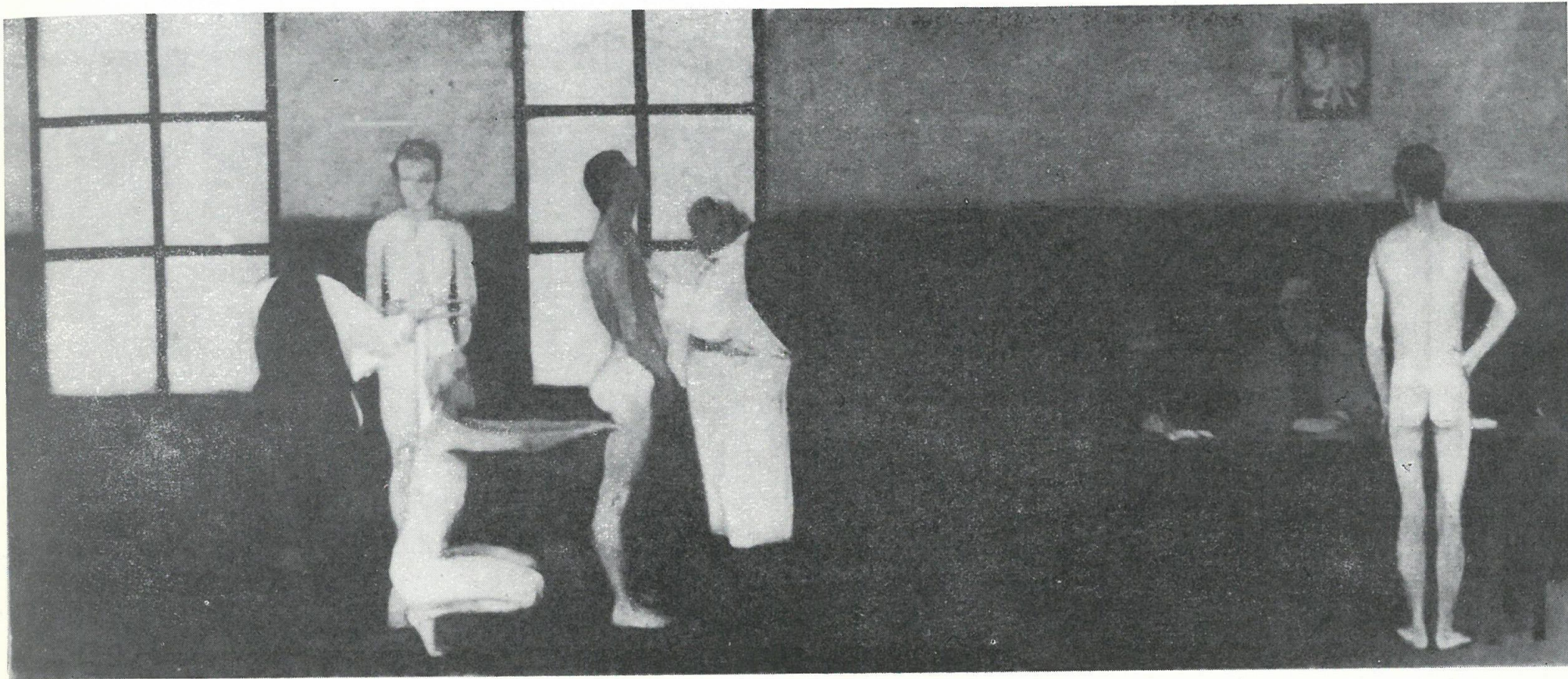


JANUSZ KACZMARSKI

WARSZAWA

Ur. w 1931 r. W 1956 r. ukończył ASP w Kijowie. Bierze udział w wystawach okręgowych i ogólnopolskich, m.in.: Zimowe Wystawy Plastyki, Radom 1958—1960; II OWGAR, Warszawa 1959; Wystawa Plastyki Marynistycznej, Warszawa 1959; Wystawa Malarstwa w XV-lecie PRL, Warszawa 1961; Wystawa Prac 25-ciu Malarzy Realistów, Warszawa 1962; XX-lecie Ludowego Wojska Polskiego w Twórczości Plastycznej, Warszawa 1963. Za granicą uczestniczył w wystawie w Rostocku, 1961. Prace w Muzeum Narodowym w Warszawie, Muzeum Wojska Polskiego w Warszawie, Muzeum Historii Polskiego Ruchu Rewolucyjnego w Warszawie i in.

26. Komisja poborowa, olej, 1962, 90 × 180
27. Martwa natura z wiadrem, 1962, olej, 54 × 73
28. Dziewczyna w czerwonych rajtuzach, 1963, olej, 76 × 55
29. Martwa natura z krzesłem, 1963, olej, 73 × 54
30. Martwa natura z czajnikiem, 1963, olej, 60 × 73
31. Pejzaż warszawski I, 1963, olej, 73 × 60
32. Pejzaż warszawski II, 1963, olej, 49 × 33
33. Pejzaż warszawski III, 1963, olej, 47 × 37
34. Pejzaż warszawski IV, 1963, olej, 49 × 34
- 35—54. Rysunki



Nr kat. 26

TADEUSZ KOZŁOWSKI

WARSZAWA

Ur. w 1907 r. Absolutorium ASP Warszawa 1937; dyplom PWSSP Gdańsk 1960. Udział w wystawach okręgowych i ogólnopolskich, m.in.: II, IV OWP Warszawa 1951, 1954; Zimowe Wystawy Plastyki, Radom 1949, 1955—1962; Wystawa Malarstwa w XV-lecie PRL, Warszawa 1961; Wystawa Prac 25 Malarzy Realistów, Warszawa 1962; Festiwal Malarstwa Współczesnego, Szczecin 1962. Za granicą: Bułgaria, Czechosłowacja 1958; Jugosławia 1959. Prace w zbiorach muzealnych.

55. Martwa natura z zielonym dzbanem, 1962, olej, 72 × 91
56. Martwa natura niebieska, 1962, olej, 56 × 72
57. Pejzaż z fabryką, 1962, olej, 60 × 73
58. Fabryka w Wilanowie, 1963, olej, 97 × 130
59. Dom przy ul. Vogla, 1963, olej, 65 × 81
60. Martwa natura różowa, 1963, olej, 52 × 69
61. Martwa natura zielona, 1963, olej, 52 × 69
62. Na podwórku, 1963, olej, 45 × 61
63. Kuchnia, 1963, olej, 92 × 74
64. Partyzant, 1963, olej, 46 × 60
65. Pejzaż z praczkami, 1963, olej, 45 × 60



1955

HELENA KRAJEWSKA
WARSZAWA

Studia: ASP Warszawa 1928—1934. Od 1945 r. udział w wystawach okręgowych i ogólnopolskich, m.in.: I—IV OWP, Warszawa 1950 — III nagroda, 1951—1952, 1954 — II nagroda; Wystawa Festiwalowa, Warszawa 1955; Wystawa Malarstwa w XV-lecie PRL, Warszawa 1961 — wyróżnienie; Wystawa Prac 25 Malarzy Realistów, Warszawa 1962; XX-lecie Ludowego Wojska Polskiego w Twórczości Plastycznej, Warszawa 1963. Udział w wystawach sztuki polskiej za granicą, m.in.: Biennale Demokratyczne, Suzzaro 1950 nagroda; Rostock 1963. Wystawa indywidualna: Warszawa, Poznań 1960. Prace w zbiorach muzealnych.

- 323/63 X 63
66. Jaracz, 1962, olej, 146 × 100
67. Warszawa I, 1963, olej, 73 × 120
68. Warszawa II, 1963, olej, 106 × 114
69. Samotna, 1963, olej, 90 × 150
Z cyklu „Kawiarnie warszawskie”:
70. Po pogrzebie, 1963, olej, 65 × 81
71. Godzina piąta, 1963, olej, 65 × 81
72. Intelktualiści, 1963, olej, 73 × 100
73. Debiut, 1963, olej, 100 × 73
74. Męska sprawa, 1963, olej, 73 × 100



ZAB/63
X/1963

JULIUSZ KRAJEWSKI

WARSZAWA

Ur. w 1905 r. Studia ASP Warszawa 1929—1935. Od 1945 r. udział w wystawach okręgowych i ogólnopolskich, m.in.: I—IV OWP, Warszawa 1950 — II nagroda, 1951, 1952 — II nagroda, 1954; Wystawa Malarstwa w XV-lecie PRL, Warszawa 1961 — nagroda II stopnia; Wystawa Prac 25 Malarzy Realistów, Warszawa 1962; XX-lecie Ludowego Wojska Polskiego w Twórczości Plastycznej, Warszawa 1963. X
Za granicą: Chiny, Indie, NRD, ZSRR i in. Wystawa indywidualna: Warszawa 1960. Laureat Nagrody Państwowej II stopnia w 1950 r. Prace w zbiorach muzealnych.

Belgia, Włocławek, Finlandia

75. Strajk robotników rolnych w 1920 r., 1962/63, olej, 97 × 151
76. Spór o szeroki siew, 1963, olej, 90 × 120
77. Koniec dnia, 1963, olej, 81 × 120
78. Toast Amerykanina, 1963, olej, 81 × 120
79. Przed domem, 1963, olej, 81 × 90
80. Obejście nad Wisłą, 1963, olej, 73 × 100
81. Niedziela na wsi, 1963, olej, 65 × 92
82. Niedzielne popołudnie, 1963, olej, 73 × 100
83. Stawianie sterty, 1963, olej, 65 × 100



JERZY KRAWCZYK

ŁÓDŹ

Ur. w 1921 r. Studia: Szkoła Rysunku prof. Andrzejewskiego oraz u prof. Kaltenbacha. Od 1946 r. udział w wystawach okręgowych i ogólnopolskich, m.in.: Zimowe Wystawy Plastyki, Radom 1946, 1959, 1960; Ogólnopolski Salon Zimowy, Kraków 1947, Poznań 1948; IV OWP, Warszawa 1954; Młodej Plastyki, Sopot 1959; Wystawa Plastyki Marynistycznej, Warszawa 1959; Wystawa Malarstwa w XV-lecie PRL, Warszawa 1961 — nagroda II stopnia; Wystawa Prac 25 Malarzy Realistów, Warszawa 1962; Festiwal Malarstwa Współczesnego, Szczecin 1962; XX-lecie Ludowego Wojska Polskiego w Twórczości Plastycznej, Warszawa 1963. Za granicą: Festiwal Młodzieży i Studentów, Wiedeń 1959 — złoty medal, I nagroda; Ecole de Paris, Paryż 1961; Rostock 1963. Wystawy indywidualne: Łódź 1947; Łódź, Warszawa 1958; Berlin, Sofia, Praga, Helsinki, Londyn 1959—1960. Prace w zbiorach Muzeum Narodowego w Warszawie, MRN i WRN w Łodzi, Galerii Grabowskiego w Londynie oraz kolekcjach prywatnych w USA.

84. Myszy i ludzie, olej 75 × 150
85. Poemat i proza, olej, 135 × 130
86. Śniadanie na trawie, olej, 135 × 170
87. Czeladnik złotnika (pozaartystyczne), olej, 150 × 100
88. Pochód 1-majowy w okresie wielkich strajków w Łodzi, olej, 130 × 135
89. Zapładniający, olej, 80 × 90
90. Świt, olej, 185 × 155
91. Cisza wieczorna, olej, 80 × 90
92. Hiszpania (szkic do obrazu), olej, 70 × 65
93. Antymalarskie, olej, 145 × 155



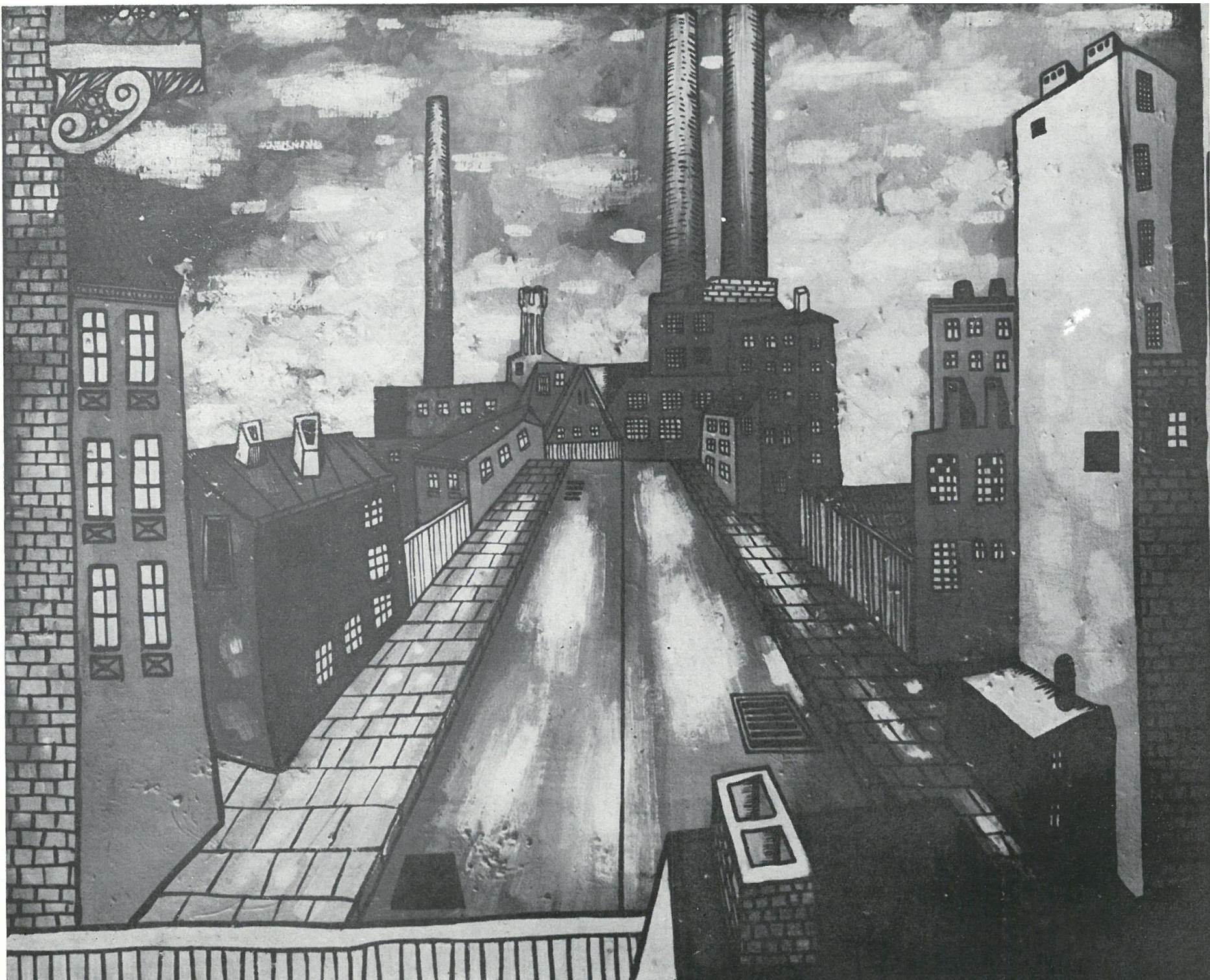
Nr kat. 89

BENON LIBERSKI

ŁÓDŹ

Ur. w 1926 r. Dyplom ASP Kraków 1954. Udział w wystawach, m.in. Młodej Plastyki, Warszawa Arsenal 1955; I OWGAR, Warszawa 1956; Grafika Artystyczna i Rysunek, Malarstwo w XV-lecie PRL, Warszawa 1961; Wystawa 25 Malarzy Realistów, Warszawa 1962; I i II Biennale Grafiki, Kraków 1960, 1962; Martyrologia i Walka, Lublin 1962; XX-lecie Powstania w Getcie, Warszawa 1963; Wystawa Oświęcimska, Warszawa 1963; XX-lecie Ludowego Wojska Polskiego w Twórczości Plastycznej, Warszawa 1963. Wystawy indywidualne: Łódź 1957—1962. Za granicą: Berlin, Montreal, Moskwa, Rostock, Belgia, Kuba. Nagrody: I nagroda na wystawie Festiwalowej, Berlin; II nagroda — konkurs XX-lecie PPR Warszawa 1962; I nagroda w konkursie na obraz, Łódź 1962; I nagroda w konkursie na obraz, Łódź 1963; II nagroda za grafikę w konkursie graficznym, Łódź 1962. Prace w zbiorach: Muzeum Narodowego, Muzeum Lenina, Muzeum Historii Polskiego Ruchu Rewolucyjnego, Muzeum Wojska Polskiego, Warszawa; Muzeum na Majdanku; Muzeum Historii Polskiego Ruchu Rewolucyjnego, Prez. RN, WRN, Łódź; w zbiorach prywatnych w Polsce i za granicą.

94. Łódź I, olej, 83 × 100
95. Łódź II, olej, 100 × 37
96. Cyrk, olej, 90 × 72
97. Western III, olej, 130 × 97
98. Złoty człowiek, olej, 100 × 60
99. Lenin, olej, 130 × 115
100. Śmierć na ringu, olej, 130 × 113
101. Ludzie i domy, olej, 100 × 73
102. Martwa natura, olej, 54 × 100
103. Nowy dom, olej, 100 × 53
Z cyklu „Wojna”:
104. Człowiek, linoryt, 35 × 25
105. Człowiek III, linoryt, 37,5 × 11
106. Człowiek IV, linoryt, 44 × 16
107. Ludzie, linoryt, 35 × 50
108. Ludzie, linoryt, 35 × 25
109. Lenin, akwaforta, 31 × 24
110. Western, akwaforta, 31 × 50
111. Lenin, linoryt, 55 × 38
112. Miasto I, monotypia, 50 × 35
113. Miasto IV, monotypia, 50 × 35



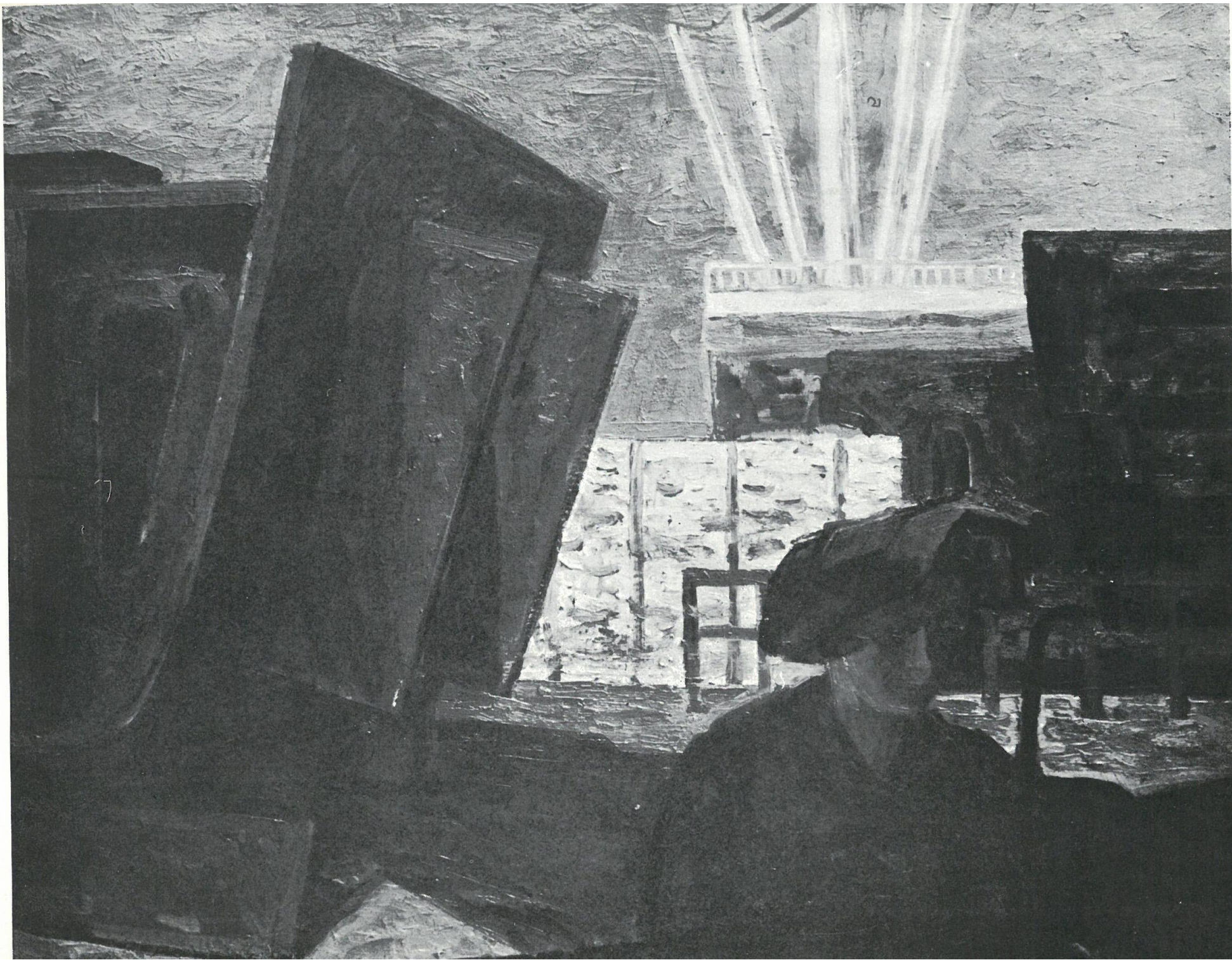
ANTONI ŁYŻWAŃSKI

WARSZAWA

Ur. w 1904 r. Studia: ASP Warszawa. Przed wojną udział w wystawach „Grupy Warszawskiej”. Od 1946 r. udział w wystawach okręgowych i ogólnopolskich, m.in.: I—III OWP, Warszawa 1950, 1951—1952 — wyróżnienie; Wystawa Grupy „Powiśle”, Warszawa 1960; Wystawa Malarstwa w XV-lecie PRL, Warszawa 1961 — wyróżnienie; Wystawa Prac 25 Malarzy Realistów, Warszawa 1962, Za granicą: Rostock 1963. Prace w zbiorach muzealnych,

*Wybrane prace
30 Malarzy Realistów, Warszawa 1963.*

114. Stocznia gdańska I, 1963, olej, 80 × 100
115. Stocznia gdańska III, 1963, olej, 80 × 100
116. Budowa I, 1963, olej, 80 × 100
117. Budowa II, 1963, olej, 80 × 100



MARIA MARKOWSKA

KRAKÓW

Bradytaryz

Studia: Wydział Malarstwa ASP Kraków, dyplom 1951. Udział w wystawach okręgowych i ogólnopolskich, m.in.: Młodej Plastyki, Warszawa Arsenal 1955; Wystawy Młodych, Sopot 1957—1958; Malarstwo w XV-lecie PRL, Warszawa 1961; Wystawa Prac 25 Malarzy Realistów, Warszawa 1962; Festiwal Malarstwa Współczesnego, Szczecin 1962. *Wystawa Prac 25 Malarzy Realistów, Warszawa 1963.*

Za granicą: Berlin, Moskwa, Praga, Wiedeń, Oslo, Bergen, Narwik. *Wystawa indywidualna: Kraków 1961. W 1963 r. otrzymała stypendium Rządu Francuskiego. Prace w zbiorach Muzeów Narodowych w Warszawie i Krakowie. i m.*

118. Portret z martwą naturą, 1962, olej, 130 × 110
119. Martwa natura, 1962, olej, 160 × 110
120. Portret z kaloryferem, 1963, olej, 160 × 110
121. Portret studenta, 1963, olej, 130 × 110
122. Portret w pejzażu, 1963, olej, 130 × 110
123. Portret nauczycielki, 1963, olej, 130 × 110
124. Portret ojca, 1963, olej, 150 × 120
- 125—139. Rysunki, 1962, tusz tempera, 50 × 110



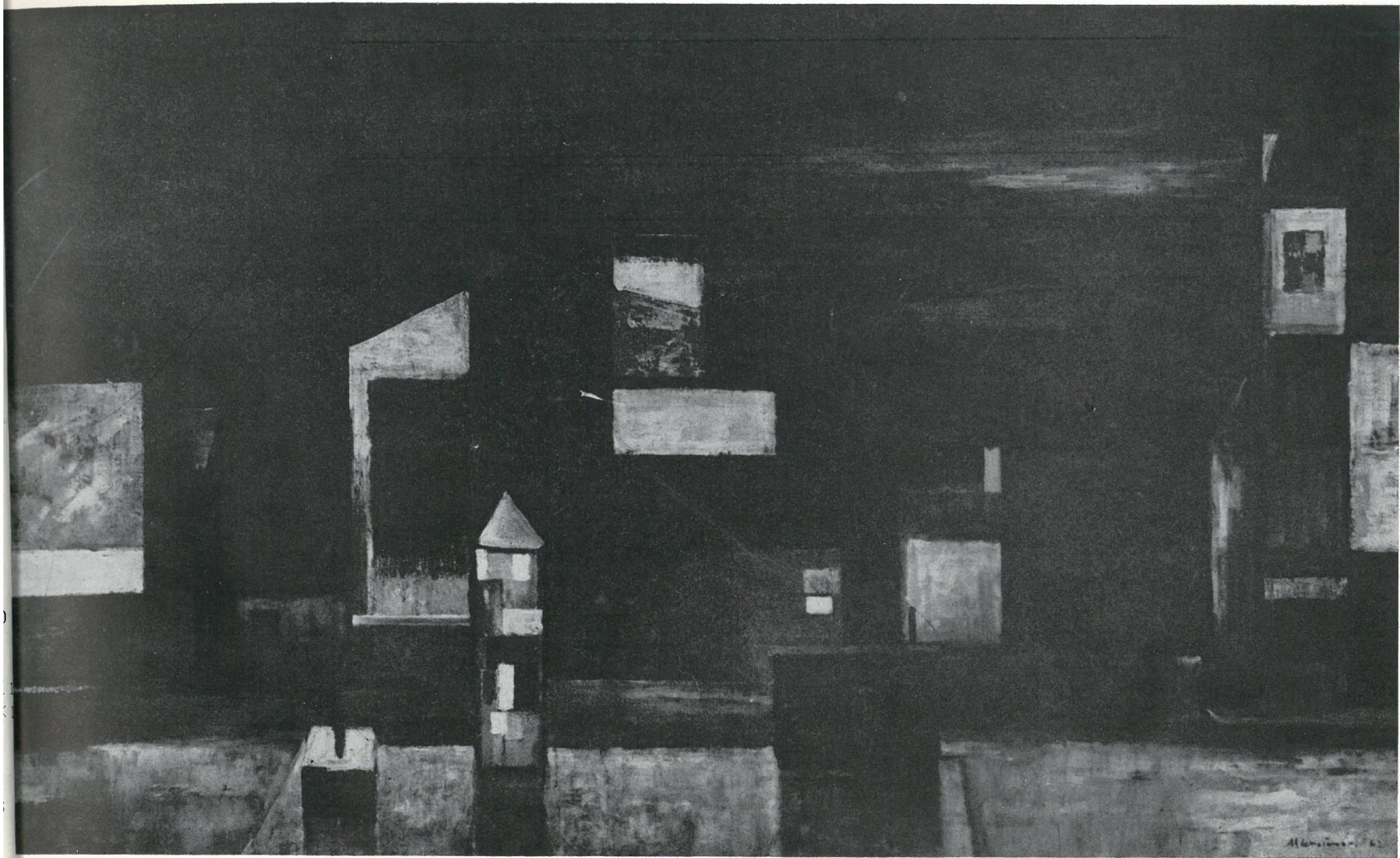
STANISŁAW MICHAŁOWSKI

GDAŃSK

Ur. w 1915 r. Studia: Wydział Sztuk Pięknych USB Wilno, dyplom 1944. Od 1945 r. udział w wystawach okręgowych i ogólnopolskich, m.in.: I—IV OWP, Warszawa, 1950 — III nagroda, 1951 — wyróżnienie, 1952, 1954; Młodej Plastyki, Warszawa Arsenal 1955; Malarstwo w XV-lecie PRL, Warszawa 1961 — wyróżnienie; Wystawa Czterech Malarzy, Sopot 1962; Festiwal Malarstwa Współczesnego, Szczecin 1962; XX-lecie Ludowego Wojska Polskiego w Twórczości Plastycznej, Warszawa 1963. Za granicą: Berlin, Moskwa, Kijów, Mińsk, Budapeszt, New Delhi, Oslo, Genua, Wenecja, Rostock. Prace w zbiorach Muzeum Narodowego w Warszawie i in.

1943 nagroda II stopnia w konkursie malarstwa
dyplomowe prace 30 wolumenów
rezerwa Warszawa 1963
wystawa Plastyki Nowoczesnej
Warszawa 1964

140. Ryba pocięta, 1960, olej, 55 × 65
141. Pejzaż z wiatrakami, 1961, olej, 65 × 80
142. Pejzaż gdański II, 1961, olej, 69 × 60
143. Gdańsk, 1962, olej, 150 × 260
144. Pejzaż z Montmartre, 1962, olej, 95 ×
145. Pejzaż z Saint Germain, 1962, olej, 100 ×
146. Ryba, 1962, olej, 75 × 90
147. Pejzaż gdański, 1963, olej, 89 × 116
148. Pejzaż gdański III, 1963, olej, 65 × 80
149. Pejzaż z ogrodem, 1963, olej, 89 × 116
150. Sad, 1963, olej, 68 × 161
151. Autoportret, 1963, olej, 137 × 103
152. Okno I, 1963, olej, 67 × 61
153. Okno II, 1963, olej, 116 × 89



TEODOZJA MŁYNARSKA

WARSZAWA

*Wystawa prac
30-lecia real
1950, Warszawa*

Studia artystyczne: ASP Kraków, Warszawa, dyplom 1952.
Udział w wystawach okręgowych i ogólnopolskich, m.in.:
Zimowa Wystawa Plastyki, Radom 1957; Wystawa Malarstwa w XV-lecie PRL, Warszawa 1961; Festiwal Malarstwa Współczesnego, Szczecin 1962; Wystawa Prac 25 Malarzy Realistów, Warszawa 1962; Warszawa w Sztuce, Warszawa 1962. Za granicą: Berlin, Festiwal 1952 — wyróżnienie; Szkocja 1959. Wystawa indywidualna: Dąbrowa Górnicza 1960. Prace w zbiorach muzealnych, CRZZ, instytucji państwowych oraz w zbiorach prywatnych.

Polskię

Warszawa 1964

*Warszawa - Sztuce
1964*

154. Dziewczynki w błękitach, olej, 150 × 100
155. Dzieci na wsi, olej, 100 × 80
156. Stary i młody las, olej, 100 × 80
157. Studium w pracowni, olej, 150 × 100
158. Kompozycja I — Dzieci z myszką, olej, 150 × 100
159. Kompozycja II — Dzieci w kąpielni, olej, 150 × 100
160. Kompozycja III — Powtórka, olej, 150 × 100
161. Portret męża, olej, 100 × 80
162. Portret Oli, olej, 100 × 80
163. Martwa natura, olej, 100 × 80

Nr kat. 154



JÓZEF MŁYNARSKI

WARSZAWA

Ur. w 1925 r. Studia artystyczne: ASP Kraków, dyplom 1950, następnie Instytut Sztuk Pięknych Leningrad. Bierze udział w wystawach okręgowych i ogólnopolskich, m.in.: Zimowa Wystawa Plastyki, Radom 1957; Wystawa Malarstwa w XV-lecie PRL, Warszawa 1961 — wyróżnienie; Martyrologia i Walka, Lublin 1962; Festiwal Malarstwa Współczesnego, Szczecin 1962; Wystawa Prac 25 Malarzy Realistów, Warszawa 1962; XX-lecie Ludowego Wojska Polskiego w Twórczości Plastycznej, Warszawa 1963. Za granicą: Berlin, Festiwal 1952 — wyróżnienie; Rostock 1961. Liczne nagrody, m.in.: Młodzież w walce o pokój, Warszawa 1950 — II nagroda; wyróżnienie w konkursie XV-lecie WP, Warszawa. Wystawy indywidualne: Warszawa 1958; Dąbrowa Górnicza 1960. Prace w zbiorach Muzeum Historycznego m.st. Warszawy, Muzeum Narodowego w Warszawie, Muzeum Historii Polskiego Ruchu Rewolucyjnego w Warszawie, Muzeum Śląskiego we Wrocławiu, National Gallery w Londynie oraz w zbiorach prywatnych w kraju i za granicą.

Warszawa 1964

Muzeum w Chorzowie

Polskie 50

Wystawa prac 25 malarzy realistów
Warszawa 1962

Warszawa i Sztuka 1964

Muzeum
denisue

164. Las, olej, 100 × 80
165. Wieś, olej, 100 × 80
166. Pejzaż praski, olej, 100 × 80
167. Pejzaż I, olej, 100 × 80
168. Pejzaż II, olej, 100 × 80
169. Kompozycja I, olej, 150 × 100
170. Kompozycja II, olej, 150 × 100
171. Kompozycja III, olej, 150 × 100



LUDMIŁA MURAWSKA

WARSZAWA

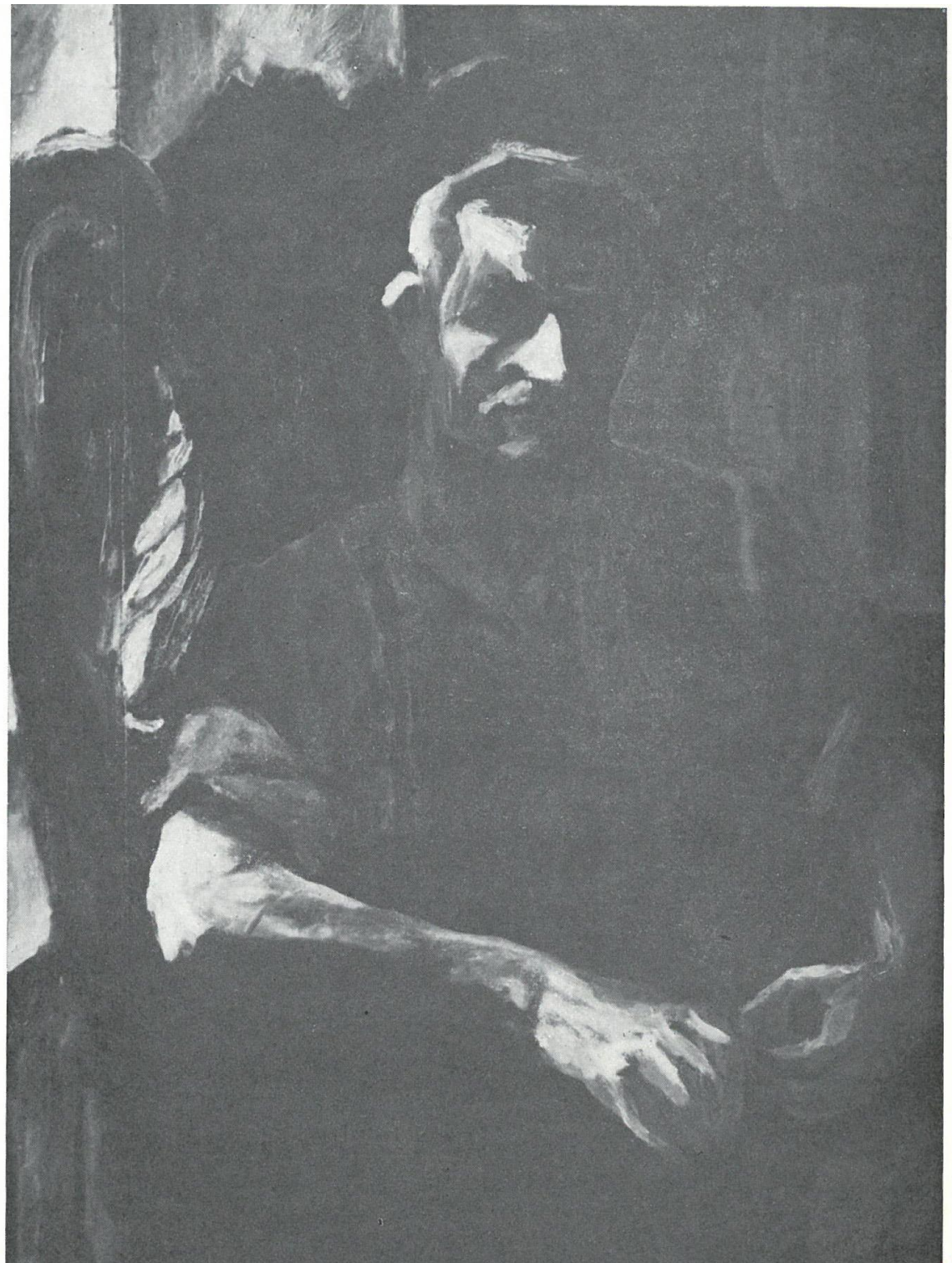
Studia: ASP Warszawa, dyplom 1958. Udział w wystawach okręgowych i ogólnopolskich, m.in.: Wystawa Malarstwa w XV-lecie PRL, Warszawa 1961; Wystawa Prac 25 Malarzy Realistów, Warszawa 1962; XVIII OWP, Radom 1962; XVI Festiwal Sztuk Plastycznych, Sopot 1963. Za granicą: Paryż 1961. Wystawa indywidualna: Warszawa 1962.

*Wiosna w Muzeum Wassilowa w Warszawie
w Warszawie, Muzeum w Toruniu*

*Wystawa prac 20 malarzy
Realistów, Warszawa 1963
Warszawa w hucie 1964*

172. Adolf Rudnicki, 1963, olej, 116 × 89
173. Jerzy Szczygieł, 1963, olej, 116 × 89
174. Płaszcz, 1963, olej, 200 × 86
175. Książę duński, 1963, olej, 200 × 86
176. Warszawa z 30-go piętra, 1963, olej, 116 × 176
177. Martwa natura z klejnotami, 1953, olej, 46 × 60

Nr kat. 172



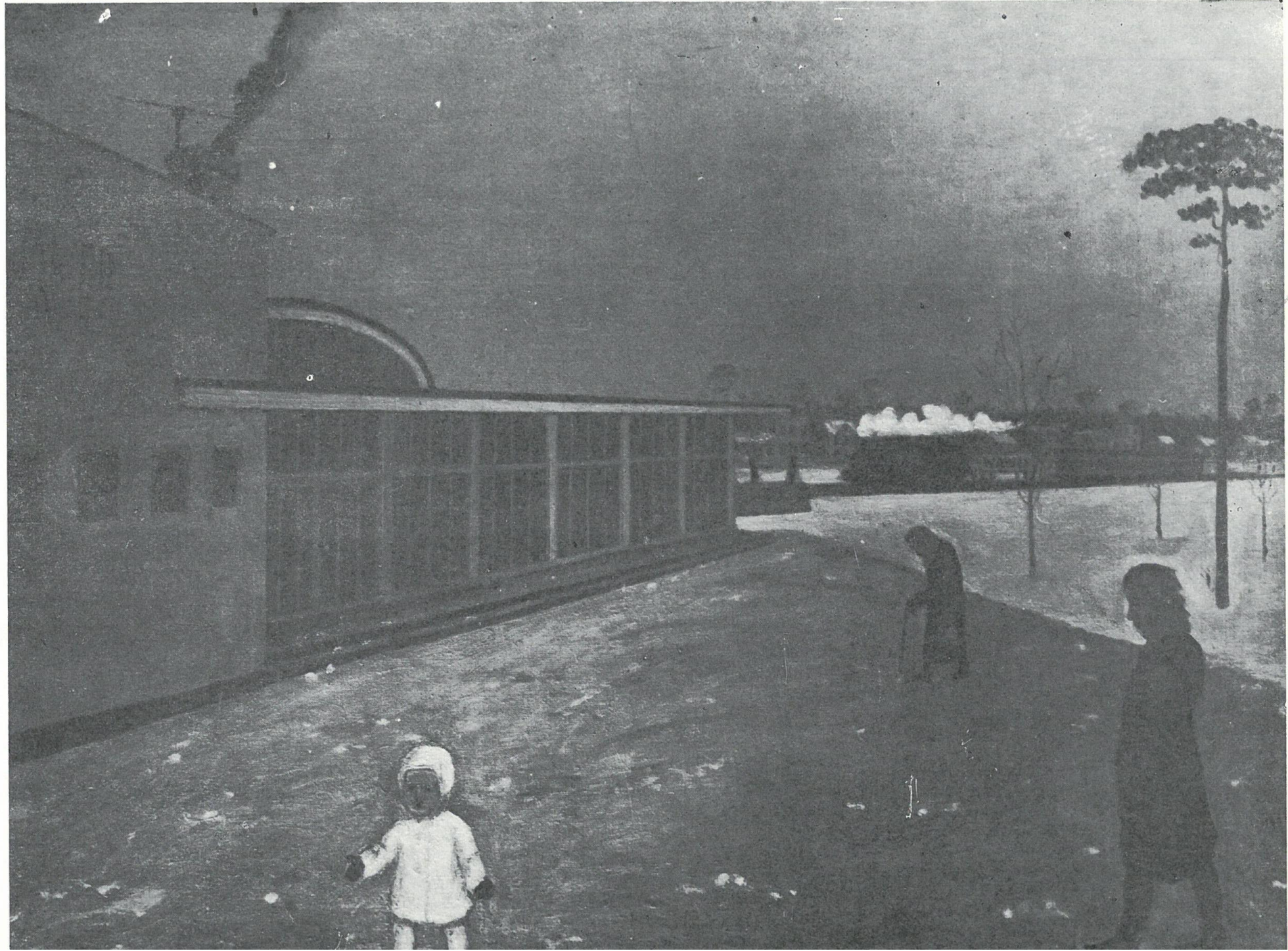
WŁODZIMIERZ PANAS

WARSZAWA

Ur. w 1919 r. Studia: ASP Warszawa, dyplom 1951. Udział w wystawach okręgowych i ogólnopolskich, m.in.: III—IV OWP, Warszawa 1952, 1954; Zimowa Wystawa Plastyki, Radom 1953; Młodej Plastyki, Warszawa Arsenal 1955 — nagroda; Wystawa Malarstwa w XV-lecie PRL, Warszawa 1961 — wyróżnienie; Festiwal Malarstwa Współczesnego, Szczecin 1962; Wystawa Prac 25 Malarzy Realistów, Warszawa 1962; Warszawa w Twórczości Plastycznej, Warszawa 1963. Za granicą: Anglia, Bułgaria, Czechosłowacja, Francja, India, NRD, NRF. Wystawy indywidualne: Warszawa, Poznań, Bydgoszcz, Szczecin, Zakopane, Łódź 1954—1960. Prace w Muzeum Narodowym w Warszawie, Muzeum w Bydgoszczy oraz w kolekcjach we Francji i USA.

178. Ta stacja, 1963, olej, 69 × 91
179. Dzień pogodny, 1963, olej, 68 × 78
180. Nasz cichy wieczór, 1963, olej, 59 × 77
181. Kompozycja figur, 1963, olej, 91 × 96
182. Pejzaż z Warszawy, 1963, olej, 88 × 116

Nr kat. 178



JERZY TADEUSZ POŁEĆ

WARSZAWA

Ur. w 1912 r. Studia: ASP Warszawa, dyplom 1945. Udział w wystawach okręgowych i ogólnopolskich, m.in.: I OWGAR, Warszawa 1956; Wystawa Malarstwa w XV-lecie PRL, Warszawa 1961; Wystawa Prac 25 Malarzy Realistów, Warszawa 1962. Wystawy indywidualne: Łódź 1945, Warszawa 1957. Prace w zbiorach muzealnych.

183. Szpital w Skierniewicach, 1956, olej, 74 × 100
184. Dziewczyna z kurami, 1963, olej, 100 × 81
185. Plac Zamkowy I, 1963, olej, 81 × 100
186. Plac Zamkowy II, 1963, olej, 69 × 81
187. Pałac Staszica, 1963, olej, 81 × 100
188. Lenin z góralami, 1963, olej, 81 × 100
189. Krakowskie Przedmieście, 1963, olej, 81 × 100
190. Ruiny zamku, 1963, olej, 65 × 81
191. Ulica Freta, 1963, olej, 65 × 81
192. Fejzaż z Warszawy, 1963, olej, 50 × 62



Nr kat. 185

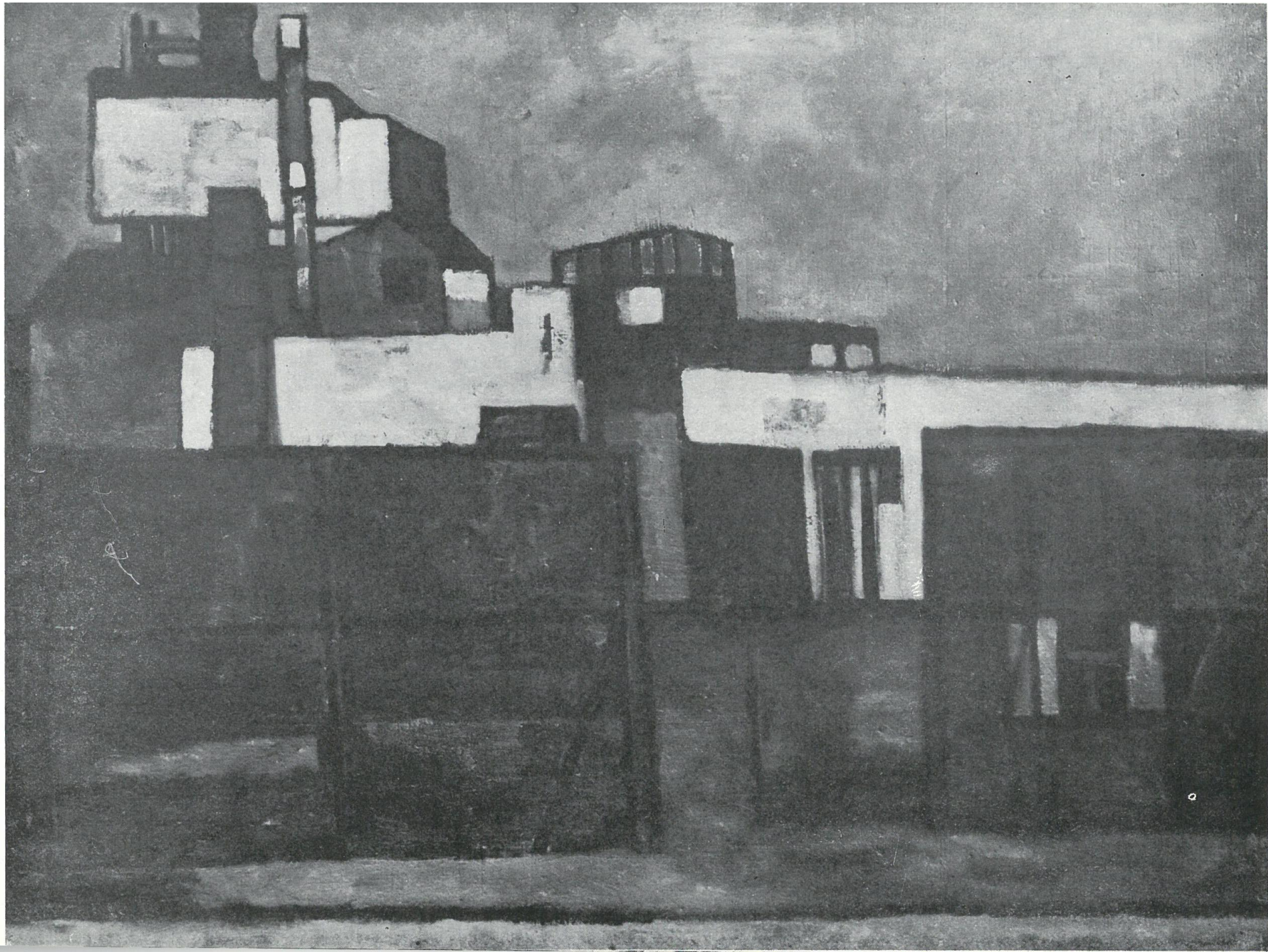
RAFAŁ POMORSKI

KATOWICE

Ur. w 1921 r. Studia: Miejska Szkoła Sztuk Zdobniczych Warszawa; Instytut Sztuk Plastycznych Kraków. Udział w licznych wystawach, m.in.: I, II, III, IV Ogólnopolska Wystawa Plastyki, Warszawa 1950—1954 — wyróżnienie; Malarstwo w XV-lecie PRL, Warszawa 1961 — nagroda II stopnia. Za granicą: Anglia, Bulgaria, Chiny, Czechosłowacja, NRD, ZSRR. Wystawy indywidualne: Katowice, Warszawa, Łódź, Wrocław, Praga, Bratysława, Budapeszt, Sofia, Berlin, Bautzen, Zwickau. Laureat Nagrody Państwowej III stopnia w 1953 r. Prace w Muzeum Narodowym w Warszawie, Muzeum Górnośląskim w Bytomiu.

193. Pejzaż, olej, 100 × 65
194. Przystań, olej, 120 × 90
195. Pejzaż I, olej, 70 × 50
196. Pejzaż II, olej, 100 × 80
197. Pejzaż III, olej, 100 × 75
198. Pejzaż IV, olej, 100 × 75
199. Pejzaż V, olej, 90 × 75

Nr kat. 193



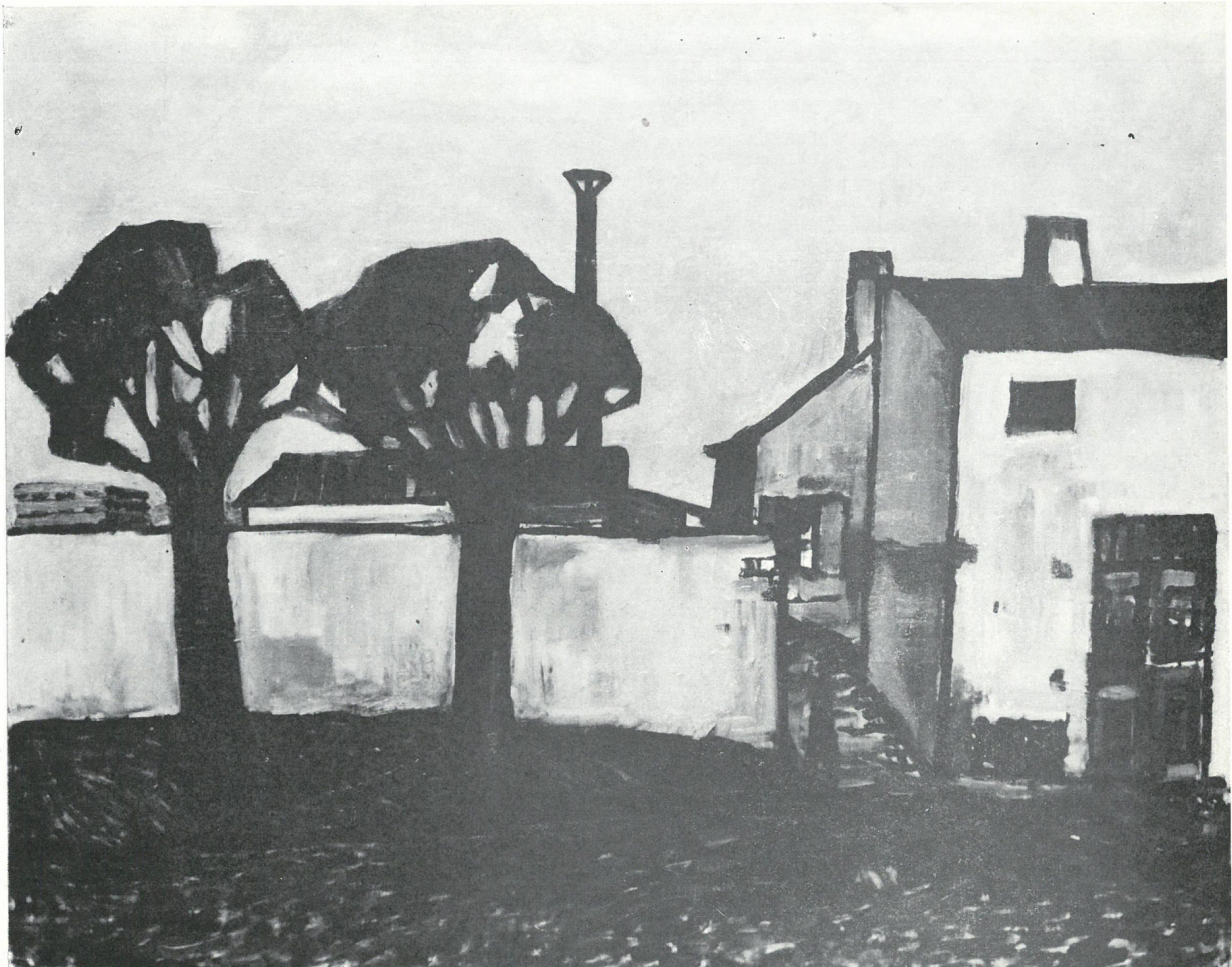
JÓZEF SKROBIŃSKI

ŁÓDŹ

Ur. w 1910 r. Studia artystyczne odbył pod kierunkiem prof. Wł. Witwickiego. Udział w wystawach okręgowych i ogólnopolskich, m.in.: II, III OWP, Warszawa 1951, 1952; Zimowa Wystawa Plastyki, Radom 1946; Malarstwo w XV-lecie PRL, Warszawa 1961; Festiwal Malarstwa Współczesnego, Szczecin 1962; Martyrologia i Walka, Lublin 1962; Wystawa Prac 25 Malarzy Realistów, Warszawa 1962; XX-lecie Ludowego Wojska Polskiego w Twórczości Plastycznej, Warszawa 1963. Liczne wystawy indywidualne. Prace w zbiorach muzealnych i w zakładach przemysłowych w Łodzi.

*Wpółnocne prace
20 walcami realistów
w Warszawie 1951
Festiwal Polskiego
Malarstwa Współczesnego
Szczecin 1962.*

200. Strajkujący górnicy francuscy, olej, 82 × 93
201. Ze zmiany, 1963, olej, 81 × 100
202. Uliczka przy tartaku, 1963, olej, 81 × 100
203. Nowe osiedle, 1963, olej, 81 × 100
204. Jubilaci, 1963, olej, 81 × 100
205. Po nalocie (okupacja), 1963, olej, 81 × 100
206. Exodus (okupacja), 1963, olej, 70 × 100
207. Rasizm, 1963, olej, 97 × 116
208. Człowiek z transparentami, 1963, olej, 81 × 100
209. O ludzkie prawa, 1963, olej, 81 × 100
210. Osiedle rybackie, 1963, olej, 73 × 100
211. Stare domy, 1957, ołówek, 25 × 33
212. Kazimierz n/Wisłą, 1957, tusz, 25 × 33
213. Stara kuźnia, 1958, tusz, 22 × 31
214. Sandomierz — Ucho Igielne, 1958, ołówek, 25 × 33
215. Warna, 1959, ołówek, 18 × 26
216. Fragment z Łodzi, 1960, litografia, 21 × 30
217. Miasteczko w górach, 1961, kredka, 20 × 30
218. Podwórze fabryczne I, 1961, kredka, 20 × 30
219. Podwórze fabryczne II, 1961, kredka, 20 × 30
220. Uliczka pod wiaduktem, 1961, kredka, 20 × 30



Nr kat. 202

RYSZARD SKUPIN

POZNAŃ

Ur. w 1930 r. Studia: PWSSP Poznań, dyplom 1955. Udział w wystawach, m.in.: Młodej Plastyki, Warszawa Arsenal 1955; I OWGAR, Warszawa 1956; Wystawa Malarstwa w XV-lecie PRL, Warszawa 1961 — wyróżnienie; Grafika Artystyczna i Rysunek w XV-lecie PRL, Warszawa 1961; XX-lecie Ludowego Wojska Polskiego w Twórczości Plastycznej, Warszawa 1963. Za granicą: Rostock 1963. Wystawa indywidualna: Poznań 1956. Laureat nagrody III st. Ministra Kultury i Sztuki w 1963 r. Prace w zbiorach muzealnych.

Z cyklu „Don Kichot”:

221. Strefa sucha, olej, 50 × 150

222. Ślady epoki dwudziestej, olej, 120 × 100

Z cyklu „Wojna”:

223. Ruiny, olej, 200 × 120

Z cyklu „Don Kichot”:

224. Drzewo, tusz, 40 × 30

225. Strefa sucha, tusz, 30 × 40

226. Muzeum osobliwości, tusz, 30 × 40

MAGDALENA SPASOWICZ
WARSZAWA

*Marynka, V 58, 53
64*

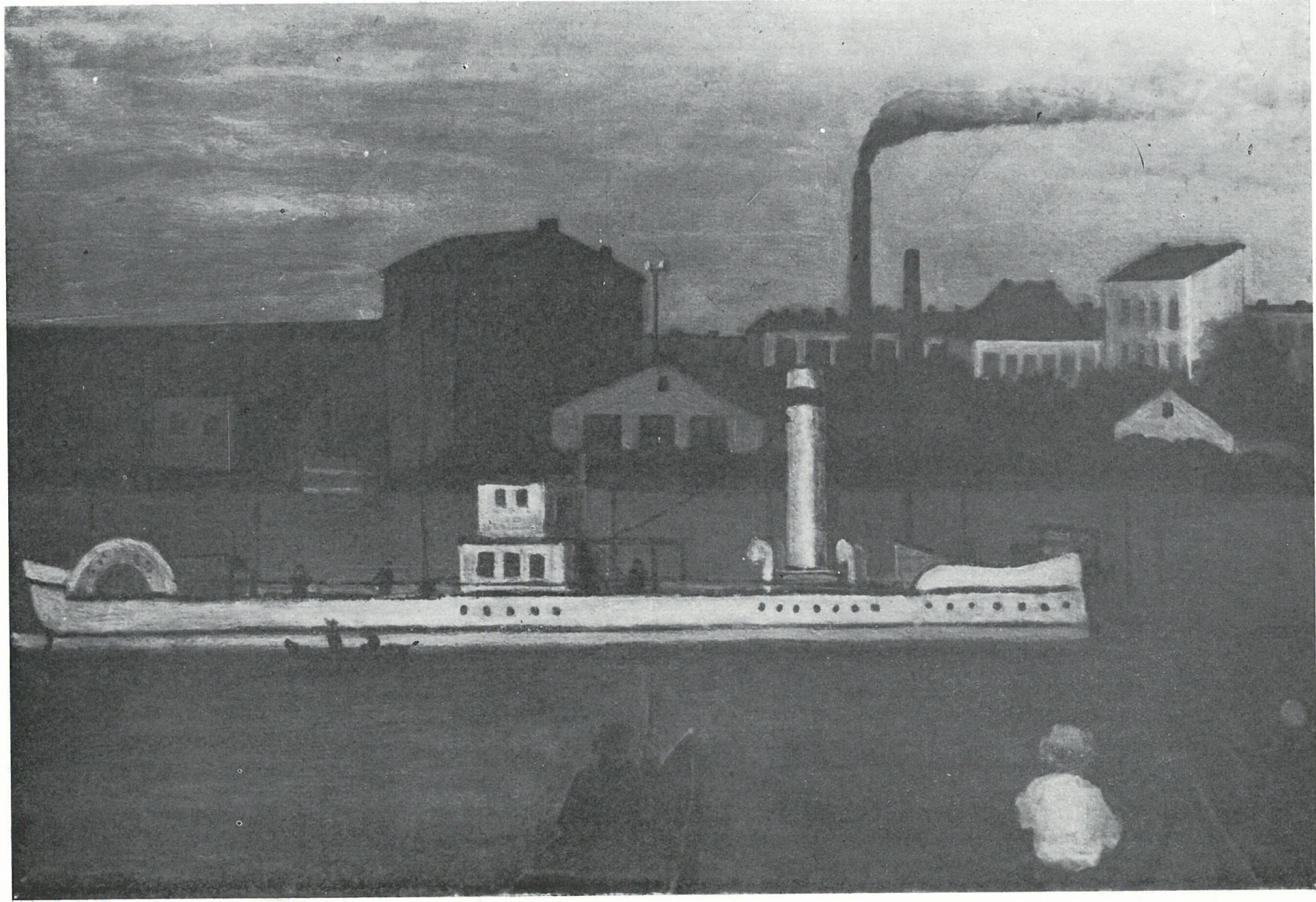
Studia: ASP Warszawa, dyplom 1952. Udział w wystawach okręgowych i ogólnopolskich, m.in.: IV OWP, Warszawa 1954; Zimowe Wystawy Plastyki, Radom 1951—1960; Wystawa Malarstwa w XV-lecie PRL, Warszawa 1961; Wystawa Prac 25 Malarzy Realistów, Warszawa 1962; XX-lecie Ludowego Wojska Polskiego w Twórczości Plastycznej, Warszawa 1963. Wystawa indywidualna: Warszawa 1963. Prace m. in. w Muzeum Narodowym w Warszawie,

Archiwum i Sztuka 1964

- 227. Wydmy nad morzem, olej, 48 × 39
- 228. Pejzaż jesienny, olej, 64 × 47
- 229. Ul. Wołomińska' na Pradze, olej, 66 × 48
- 230. Port na Pradze, olej, 59 × 31
- 231. Fragment z Kazimierza, olej, 53 × 29
- 232. Port rybacki w Suchaczu, olej, 60 × 42
- 233. Pejzaż z latarnią morską, olej, 60 × 45

Nr kat. 228





BARBARA SZAJDZIŃSKA – KRAWCZYK

ŁÓDŹ

Studia: PWSSP Łódź, dyplom 1954. Udział w wystawach ogólnopolskich i okręgowych, m.in.: Zimowa Wystawa Plastyki, Radom 1959; Festiwal Sztuk Plastycznych, Sopot 1959; Wystawa Grupy „Powiśle”, Warszawa 1960; Wystawa Malarstwa w XV-lecie PRL, Warszawa 1961; Wystawa Prac 25 Malarzy Realistów, Warszawa 1962; XX-lecie Ludowego Wojska Polskiego w Twórczości Plastycznej, Warszawa 1963. Prace w zbiorach muzealnych, Prez. MRN i WRN w Łodzi.

*Wystawa prac 20 malarzy
Realistów, Warszawa 1963
II Festiwal Polskiej sztuki
Abstrakcyjnej, Szczecin 1964*

*Wystawa plastyki
Krawczyk 1963*

- 240. Menażeria, olej, 145 × 90
- 241. Cyrk, olej, 82 × 85
- 242. Wędkarze, olej, 80 × 90
- 243. Grobla, olej, 103 × 130
- 244. Molo, olej, 70 × 80
- 245. Anna z Mieczami, olej, 70 × 75
- 246. Camera obscura, olej, 82 × 85
- 247. Wygra, olej, 82 × 85
- 248. Siłacze, olej, 82 × 75
- 249. Kraina snów, olej, 80 × 100

Nr kat. 240



JAN ŚWIDERSKI

KRAKÓW

Ur. w 1913 r. Studia: ASP Kraków, dyplom 1937. Od 1945 r. udział w wystawach okręgowych i ogólnopolskich, m.in.: I—IV OWP, Warszawa 1950—1954; Zimowe Wystawy Plastyki, Radom 1958—1962; Wystawa Malarstwa w XV-lecie PRL, Warszawa 1961 — wyróżnienie; Festiwal Malarstwa Współczesnego, Szczecin 1962; XX-lecie Ludowego Wojska Polskiego w Twórczości Plastycznej, Warszawa 1963. Wystawa indywidualna: Bułgaria 1954. Prace w zbiorach muzealnych.

*wystawa prac z okazji Rocznicy
Warszawa 1965*

- 250. Pejzaż z Ojcowa, olej, 87 × 72
- 339. Pejzaż z drzewami, olej, 98 × 70
- 340. Martwa natura niebieska, olej, 81 × 66
- 341. Martwa natura z kwiatami, olej, 73 × 61
- 342. Pejzaż z Krakowa, olej, 80 × 55
- 343. Pejzaż jesienny, olej 55 × 44
- 344. Kobiety w chustach, olej, 94 × 79

Nr kat. 250



ALEKSANDER WINNICKI

WARSZAWA

Ur. w 1911 r. Studia artystyczne ASP Kraków. Przed wojną należał do „Grupy Krakowskiej”. Po 1945 r. udział w wystawach krajowych i za granicą, m.in.: I—IV OWP, Warszawa 1950—1954; Zimowe Wystawy Plastyki, Radom 1956, 1959; Wystawa Malarstwa w XV-lecie PRL, Warszawa 1961 — nagroda II st.; Martyrologia i Walka, Lublin 1962; XX-lecie PPR, Warszawa 1962; Wystawa Prac 25 Malarzy Realistów, Warszawa 1962. Wystawa indywidualna: Rzym 1957. Prace w zbiorach muzealnych.

- 306. Więcej nigdy, 1963, olej, 81 × 63
- 307. Przy stole, 1961, olej, 38 × 45
- 308. Babcia, 1963, olej, 33 × 70

Nr kat. 307



WITOLD ZACHAREWICZ

KRAKÓW

Ur. w 1929 r. Studia: ASP Kraków, ukończone 1952. Udział w wystawach okręgowych i ogólnopolskich, m.in.: Wystawa Malarstwa w XV-lecie PRL, Warszawa 1961; Wystawa Prac 25 Malarzy Realistów, Warszawa 1962. Za granicą: Berlin, Lipsk, Paryż 1960. Wystawy indywidualne: Sofia 1957, 1959; Paryż 1958, Kraków 1962. Prace w zbiorach państwowych w Bułgarii.

Nr kat. 309



WŁODZIMIERZ ZAKRZEWSKI

WARSZAWA

Ur. w 1916 r. Studia: Szkoła Sztuk Zdobniczych i Malarstwa, Warszawa, Moskwa. Udział w wystawach okręgowych i ogólnopolskich, m.in.: Wystawa Zimowa Plastyki, Radom 1959; I—IV OWP, Warszawa 1950, 1951 — wyróżnienie, 1952, 1954; Plakat w XV-lecie PRL, Warszawa 1961; Wystawa Malarstwa w XV-lecie PRL, Warszawa 1961. Udział w wielu wystawach sztuki polskiej za granicą: Drezno, Budapeszt 1959; Moskwa 1960, Paryż 1962 i in. Ważniejsze wystawy indywidualne: Warszawa 1947, 1954, 1958, 1961, 1963; Sofia 1954; Paryż 1957, 1962; Halle, Drezno, Budapeszt 1959; Moskwa 1960. Laureat Nagrody Państwowej III stopnia w 1950 r. Prace w Muzeum Narodowym, zbiorach muzealnych oraz za granicą w Belgii, Czechosłowacji, Francji, Japonii, Kanadzie, NRD, Szwajcarii, Szwecji, USA, ZSRR.

310. Warszawa — Stare Miasto, ul. Celna, olej, 61 × 46
311. Warszawa — Zaułek między ul. Świętojańską a Fiwną, olej, 61 × 34
312. Warszawa — ul. Wąski Dunaj, olej, 61 × 46
313. Warszawa — ul. Jezuicka, olej, 61 × 46
314. Warszawa, — ul. Sokołowska, olej, 64 × 81
315. Warszawa — ul. Oboźna, olej, 60 × 81
316. Droga mazowiecka, olej, 46 × 61
317. Droga w Skolimowie, olej, 46 × 61
318. Warszawa — Krakowskie Przedmieście, olej, 46 × 61
319. Pejzaż warszawski, olej, 46 × 61

Nr kat. 311



STANISŁAW ŻÓŁTOWSKI

WARSZAWA

Ur. w 1914 r. Studia: ASP Warszawa 1935—1939, dyplom 1947. Udział w wystawach okręgowych i ogólnopolskich, m.in.: I—IV OWP, Warszawa 1950, 1951 — III nagroda, 1952 — wyróżnienie, 1954; I OWGAR, Warszawa 1956; Zimowe Wystawy Plastyki, Radom 1958, 1959; Wystawa Malarstwa w XV-lecie PRL, Warszawa 1961 — wyróżnienie; konkurs graficzny XX-lecie PPR, Warszawa 1962 — I nagroda; Wystawa Prac 25 Malarzy Realistów, Warszawa 1962; Festiwal Malarstwa Współczesnego, Szczecin 1962; XX-lecie Ludowego Wojska Polskiego w Twórczości Plastycznej, Warszawa 1963 — I miejsce w ankiecie. Za granicą: Chiny, Jugosławia, Szwajcaria, USA. Wystawy indywidualne: Warszawa 1949, 1950, 1956, 1958, 1960. Prace w zbiorach Muzeum Narodowego w Warszawie i in. oraz za granicą w Anglii, Belgii, Izraelu, Jugosławii, Szwajcarii, Szwecji, USA.

- 320. Powiśle, olej, 150 × 150
- 321. Wola 1944, olej, 150 × 150
- 322. Portret, olej, 120 × 90
- 323. Pejzaż z Bułgarii, olej, 120 × 60
- 324. Pejzaż z Bułgarii, olej, 120 × 90
- 325. Warszawa, olej, 120 × 90
- 326. Arkona-Rugia, olej, 120 × 60
- 327. Akt, olej, 120 × 60
- 328. Akt, olej, 100 × 80
- 345. Pejzaż, olej, 100 × 80

Uwaga! Prace oznaczone nr 329—338 przy nazwisku Stanisławy Stelmaszewskiej-Panasowej oraz 339—344 przy nazwisku Jana Świdorskiego zostały przyjęte na wystawę po oddaniu katalogu do druku.



Nr kat. 320

Drukarnia im. Rewolucji Październikowej zam. 1132 Cena zł 10.— L-19

