

21/1963zach

wystawa rzeźb  
i tkanin okręgu  
warszawskiego  
zpap





wystawa rzeźb i tkanin  
okręgu warszawskiego zpa

**"ZACHĘTA"**  
Narodowa Galeria Sztuki  
Dział Dokumentacji  
00-916 Warszawa, Pl. Małachowskiego 2  
centr 827-58-54. fax 827-66-03

2/63

EGZEMPLARZ OKAZOWY  
WYŁĄCZONY ZE SPRZEDAŻY

Z  
W  
I  
A  
Z  
E  
K  
P  
O  
L  
S  
K  
I  
C  
H  
A  
R  
T  
Y  
S  
T  
Ó  
W  
P  
L  
A  
S  
T  
Y  
K  
Ó  
W  
C  
E  
N  
T  
R  
A  
L  
N  
E  
B  
I  
U  
R  
O  
W  
Y  
S  
T  
A  
W  
A  
R  
T  
Y  
S  
T  
Y  
C  
Z  
N  
Y  
C  
H

w y s t a w a

r z e ź b

i

t k a n i n

o k r ę g u

warszawskiego

z p a p

g r u d z i e ń 1 9 6 3

Warszawa „Zachęta“ pl. Małachowskiego 3

# r z e ź b a

**Komisarz Działu Rzeźby: Stanisław Sikora**  
**Komisarz Działu Tkaniny: Maria J. Słusarczyk**  
**Projekt ekspozycji: Marian Bogusz**  
**Projekt plakatu: Józef Mroszczak**  
**Redakcja katalogu: Barbara Mitschein (CBWA)**  
**Układ graficzny: Marian Bogusz**  
**Redakcja techniczna: Jan Heydrich (CBWA)**  
**Zdjęcia do katalogu: Janusz Bąkowski, Piotr Krassowski, Leonard Sempoliński,**  
**Zofia Tomaszewska**



**Komisja kwalifikacyjna**

**Przewodniczący: Franciszek Masiak**

**Członkowie: Maria Gorełówna  
Marian Kurjata  
Tadeusz Łodziana  
Leon Machowski  
Wiesław Müldner-Nieckowski  
Henryk Tarkowski  
Józef Trenarowski  
Franciszek Strynkiewicz  
Wojciech Wilski**

Nowe treści powinny mieć nową formę, wywodzącą się z osobistych wzruszeń i przeżyć. Ludzie, ich spojrzenia i odczucia świata są różne często jednak zbliżone.

Wystawa Rzeźby Okręgu Warszawskiego Związku Polskich Artystów Plastyków pokazuje kilka typów wypowiedzi artystycznych, których wspólną cechą jest widoczna troska o wykazanie racji reprezentowanego kierunku. Wystawa ta to demonstracja aktywności twórczej rzeźbiarzy środowiska warszawskiego, najliczniejszego w kraju.

Mimo, że w tym roku było wiele ekspozycji w których uczestniczyli rzeźbiarze — XX-lecie Ludowego Wojska Polskiego w Twórczości Plastycznej, IV Ogólnopolska Wystawa Marynistyczna, Warszawa w Sztuce, Salon Letni — to i w tym pokazie bierze udział aż 78 artystów, eksponując 126 prac. A przecież warunkiem uczestnictwa było nadesłanie rzeźb nigdzie dotąd nie wystawianych, a więc najnowszych. Pokazane prace wykonano w materiałach trwałych, szlachetnych, jak granit, brąz, drzewo i in.

Indywidualna interpretacja zjawisk, posługiwanie się środkami technicznymi najwłaściwymi dla danej koncepcji plastycznej, to widoczne na tej wystawie cechy prac rzeźbiarskich i droga świadcząca o upartych poszukiwaniach. W pracowniach rzeźbiarzy coś dobrego dzieje się nieustannie.

**Komisarz Wystawy Rzeźby**

**JANINA BARCICKA**

Warszawa, Dąbrowskiego 82 m. 14

1. Postać leżąca, gips patynowany, dł. 150

**KAZIMIERZ BIENKOWSKI**

Warszawa, Nobla 23 c

2. Żołnierz, gips, wys. 60

**DOMICELA BOŻEKOWSKA**

Warszawa, Smolna 36 m. 3

3. Cykl „Pandulki”, terakota, wys. 10

**TERESA BRZÓSKIEWICZ**

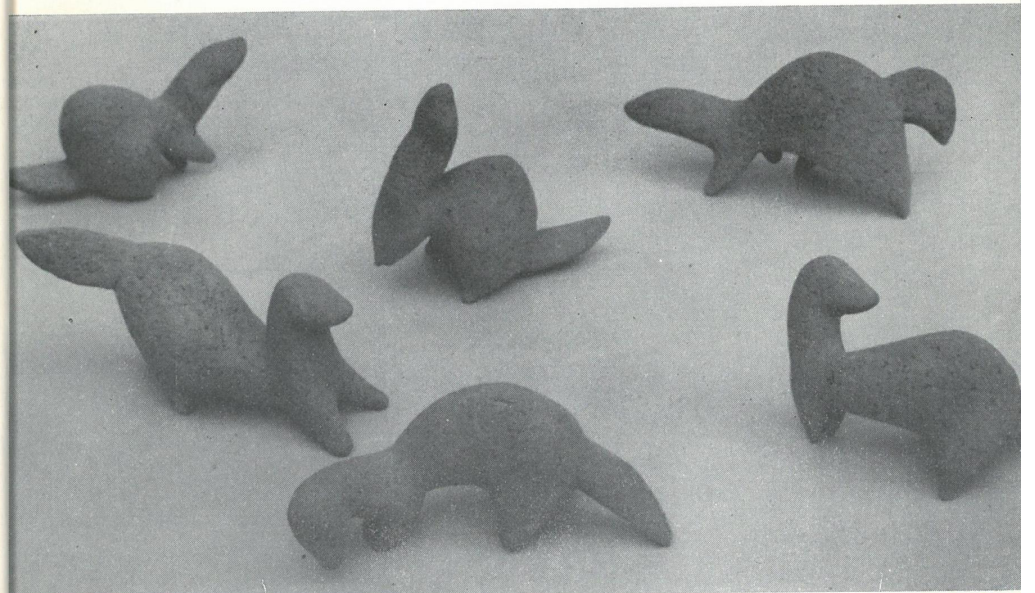
Warszawa, Ogrodowa 3 m. 56

4. Chorąży, gips patynowany, wys. 160

**ALOJZY BYSTRON**

Zalesie Dolne, Miła 2

3. Domicela Bożekowska, Cykl „Pandulki”, terakota





5. Dwie matki, gips patynowany, wys. 180

6. Gniazdo, gips patynowany, wys. 85

**LIDIA CHMIELEWSKA**

Warszawa, Stalingradzka 18 m. 1a

7. Bez tytułu I, szkic ceramika, wys. 30

8. Bez tytułu II, szkic ceramika, wys. 26

**WIKTORIA CZECHOWSKA-ANTONIEWSKA**

Warszawa, Francuska 50 m. 3

9. Moje dziecko, gips, wys. 19

**TEODORA DĄBROWSKA**

Warszawa, Noakowskiego 12 m. 11

10. Beethoven, kamień sztuczny

11. Mickiewicz, żeliwo, 60 × 50

22. Janina Gładysz-Mirecka, Dr Janusz Korczak, gips patynowany





**ANNA DEBSKA**

Warszawa, Nowy Swiat 31a m. 57d

12. Lišek pustynny, ceramika, dł. 80

13. Żubr, gips patynowany, wys. 160

**ZBIGNIEW DUNAJEWSKI**

Warszawa, Smolna 34 m. 2

14. Kazimierz Pułaski, stiuk, wys. 73

15. Papież Jan XXIII, medal brąz,  $\varnothing$  26

**JÓZEF FAJNGOLD**

Warszawa, Woronicza 14 m. 12

16. Nosiwoda, metal, 26,5 × 40

17. Orkiestra żydowska, metal, 30 × 30

**WŁADYSŁAW FRYCZ**

Warszawa, Rynek Staromiejski 6 m. 20

25. Maria Gorelówna, Zosia, ceramika





18. Perkusista, drzewo, wys. 90

19. Siermierzce, miedź, wys. 54

**MARIA FUROWICZ**

Warszawa, Walecznych 7

20. Studium, sztuczny kamień

21. Maria Curie-Skłodowska, blacha, 40 × 30

**JANINA GŁADYSZ-MIRECKA**

Warszawa, Widok II m. 14

22. Dr Janusz Korezak, gips patynowany

23. Madzia, żeliwo, wys. 42

**MARIA GOREŁÓWNA**

Warszawa, Waszyngłona 14

24. Frasobliwa II, ceramika, wys. 57

25. Zosia, ceramika

wł. prywatna

26. Edward Gorol, Dni Bytomia, medal ołów





**EDWARD GOROL**

Warszawa, Armii Ludowej 6 m. 119a

26. Dni Bytomia, medal ołów,  $\phi$  9

27. Część Warszawskim Hutnikom, medal brąz, 17,5  $\times$  13,5

28. Kasia, plakietka brąz, 11  $\times$  12,5

29. Józef Mianowski, rektor Szkoły Główniej, medal brąz,  $\phi$  15

30. Bolesław Prus, plakietka gips patynowany, 33  $\times$  29

**JÓZEF GOSŁAWSKI**

1908 – 1963

31. Portret, gips

**JOANNA GRABOWSKA**

Warszawa, Francuska 10 m. 1

32. Menhir, gips patynowany, wys. 82

40. Piotr Kann, Czar Kadyny, drzewo





**ANNA GRABSKA**

Sulejówek, Poniatowskiego 14

33. Portret pani z dzieckiem, ceramika

**WŁADYSŁAW JANIA**

Miedzeszyn Nowy, Ludwiki 1 m. 4

34. Głowa Cyganki, drzewo

**KAZIMIERZ JANIGA**

Warszawa, Al. Zjednoczenia 11 m. 21

35. Ptak, drzewo, wys. 47

36. Forma stojąca — cebula, drzewo, wys. 111

**SEWERYN JASIŃSKI**

Warszawa, Śniadeckich 1/15 m. 33

37. Kariatyda, gips, wys. 42

43. Wincenty Kasprzycki, Portret kol. Zielińskiego, gips





**ALFRED JESION**

Warszawa, Wałowa 5 m. 44

38. Głowa P.K.B., gips

39. Głowa P.D.K., gips

**PIOTR KANN**

Warszawa, Mostowa 16 m. 47

40. Czar Kadyny, drzewo, wys. 98

**ALFONS KARNY**

Warszawa, Wiejska 8 m. 45

41. Artur Rubinstein, gips

42. Śl. Chrostowski II, ceramika

**WINCENTY KASPRZYCKI**

Pruszków, Letniskowa 3

43. Portret kol. Zielińskiego — Studium plastyczne, gips, etap I, II, III

53. Ryszard Kozłowski, Zmierzch, drzewo





**STANISŁAW KILISZEK**

Warszawa, Targowa 78

44. Dzieweczyna, gips

**DANUTA KOLARSKA**

Warszawa, Swierzeńskiego 129/131 m. 220

45. Naukowiec, gips patynowany

**ZYGMUNT KOTLIICKI**

Warszawa, Grojecka 32 m. 16

46. Spartakiada, medal brąz,  $\varnothing$  12

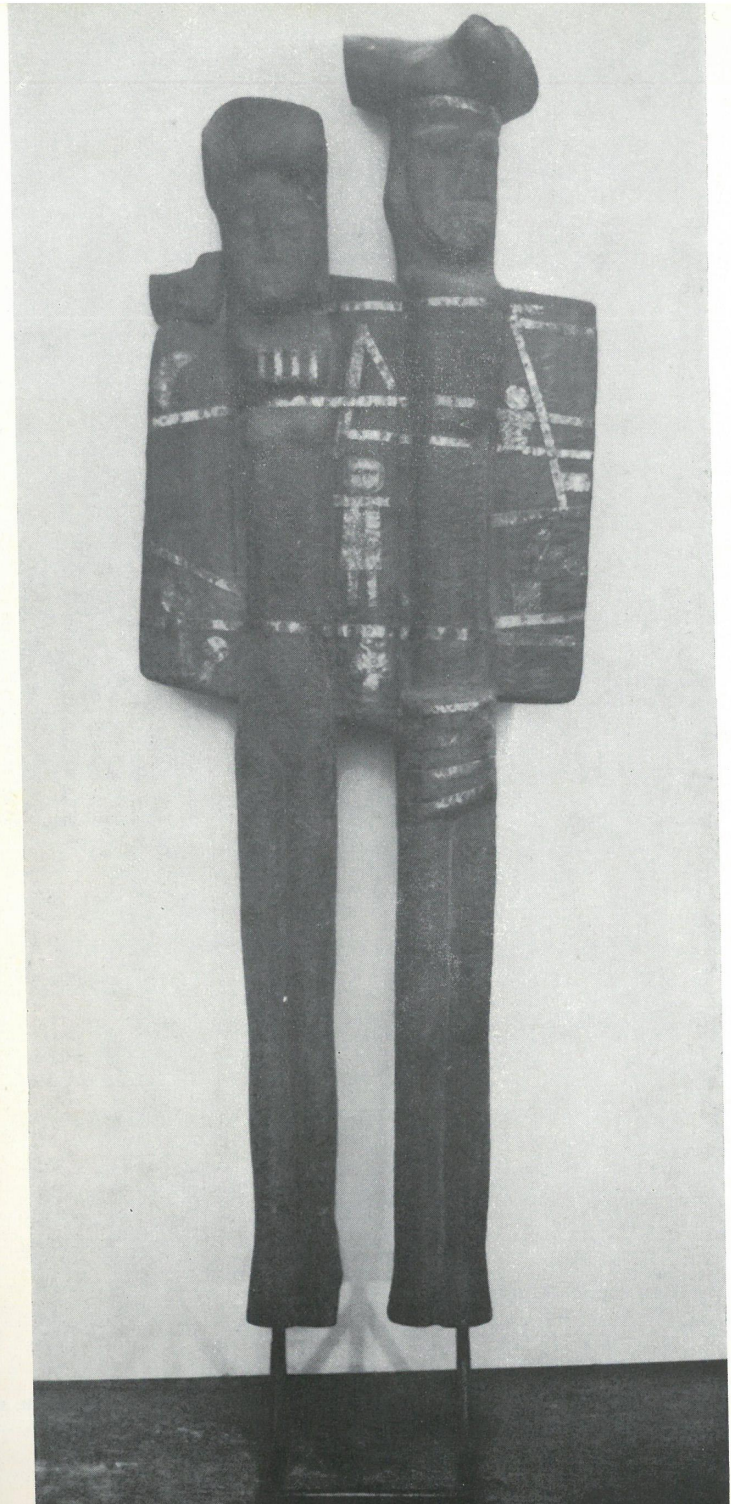
47. Chopin, medal brąz,  $\varnothing$  14

48. Portret aktorki, plakietka brąz,  $8 \times 11$

49. Za zasługi dla miasta Opola, medal brąz,  $\varnothing$  16

50. Siedem wieków Warszawy, medal brąz,  $\varnothing$  12

56. Stanisław Kulon, Adam i Ewa, drzewo





**WACŁAW KOWALIK**

Warszawa, Obrońców 28

51. Kompozycja z niedźwiadkiem, mozaika, 140 × 140

**RYSZARD KOZŁOWSKI**

Otwock, Łukaszyńskiego 51c

52. Wspomnienie, drzewo, wys. 160

53. Zmierzech, drzewo, wys. 54

**ALEKSANDER KRUSZEWSKI**

Warszawa, Willowa 8/10 m. 30

54. Kamea, drzewo muszla, 2,5 × 3,2

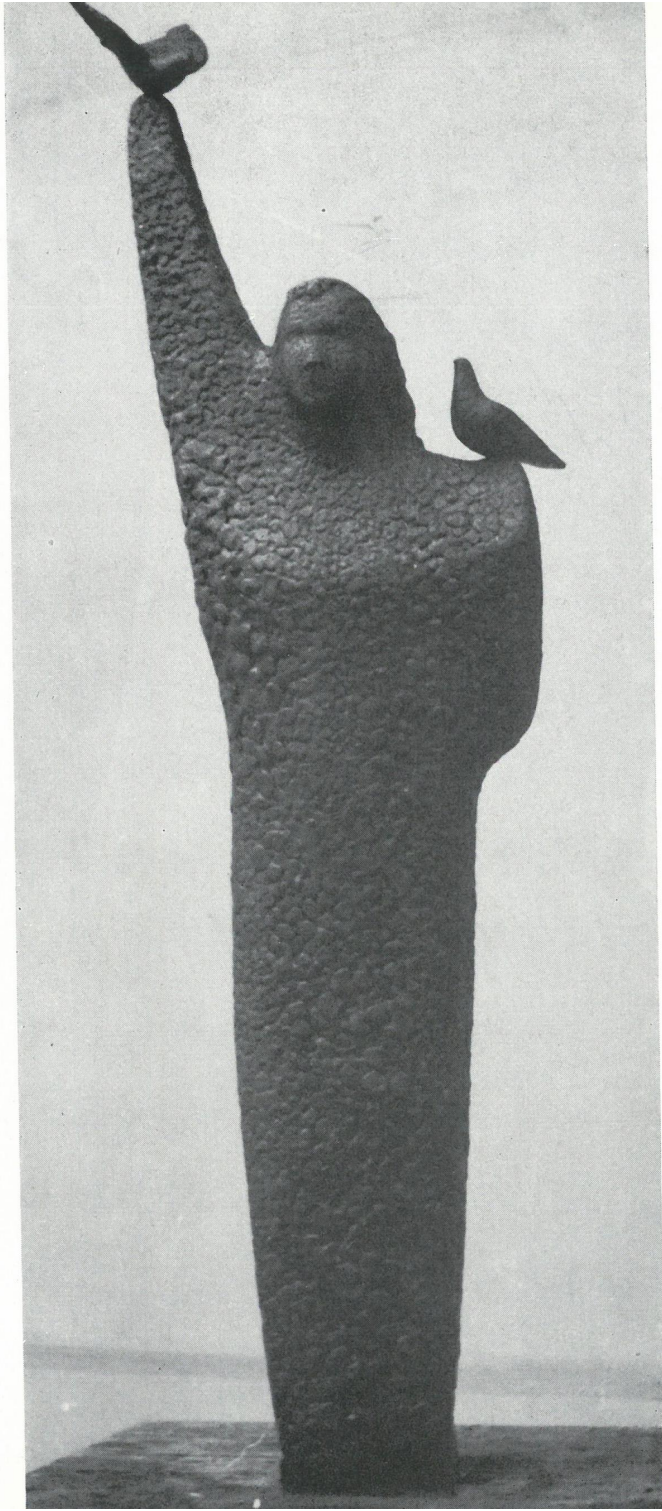
**STANISŁAW KULON**

Warszawa, Myśliwiecka 8 m. 29

55. Żywioł, drzewo, dł. 130

56. Adam i Ewa, drzewo, wys. 280

58. Marian Kurjata, Gołębie pokoju, marmuryt B





**MARIAN KURJATA**

Warszawa, Obrońców 29

57. Stanisław Moniuszko, aluminił brązonił

58. Gofębic pokoju, marmurył B, wys. 153

**IGNACY KUSIŃSKI**

Wawer, Snieżki 51

59. Trójka, metal, wys. 50

60. Kaczor, metal, wys. 36

**JANINA LAYMAN**

Warszawa, Orla 6a m. 20

61. Młodzi, żeliwo, wys. 83

62. Zawiedziona, cement, wys. 90

**JÓZEF ŁUKOMSKI**

Warszawa, Bachmacka 2 m. 18

63. Madonna, ceramika, wys. 40

72. Józef Murgrabia, Szczęśliwe macierzyństwo, drzewo





**LEON MACHOWSKI**

Warszawa, Stawki 1 m. 79

64. Jan XXIII Papież Pokoju, gips

**MARIA MALISZEWSKA**

Warszawa, Polna 18/20

65. Śmierć ptaka, brąz, wys. 103

66. Studium do tragedii w Skopje, cement, wys. 103

**JÓZEF MARKIEWICZ**

Warszawa, Angorska 20

67. Portret, gips patynowany

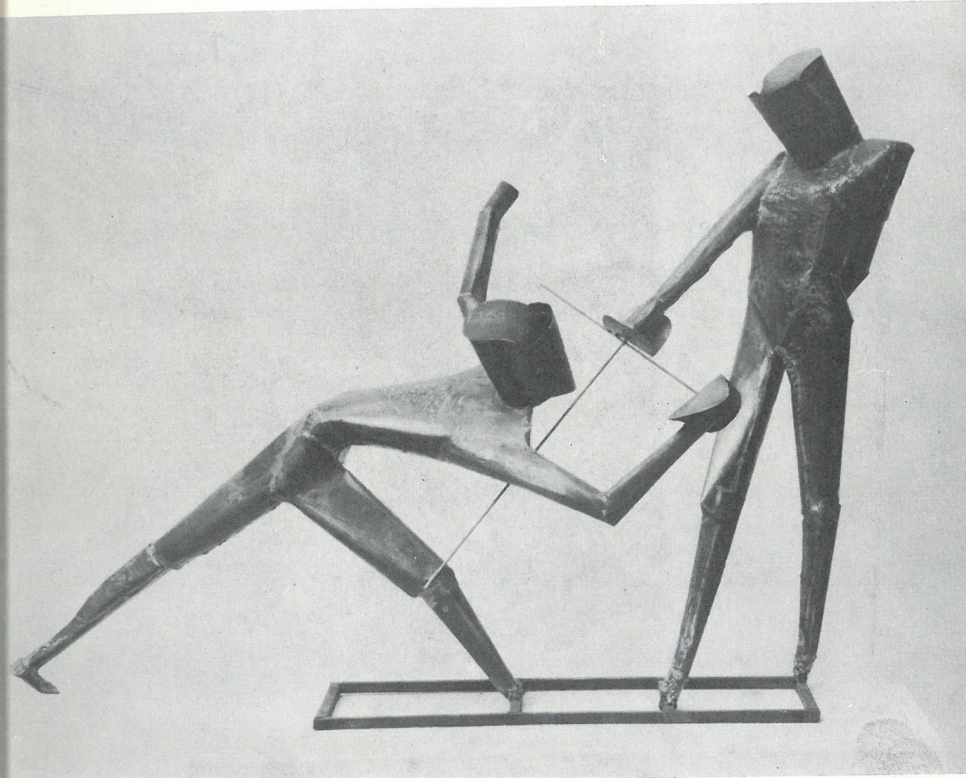
68. Ptak międzygwiazdny, cement kamień, wys. 57

**EWELINA MICHALSKA**

Warszawa, Okrag 2 m. 153

69. Śpiące ptaki, kamień, wys. 50

79. Maria Owczarczyk-Matwiejczuk, Sermierze, metal





**STEFAN MOMOT**

Warszawa, Niekańska 19

70. Popiersie, marmur

**JÓZEF MURGRABIA**

Warszawa, Narbutia 60 m. 5

71. Macierzyństwo, drzewo, wys. 80

72. Sześciłiwe macierzyństwo, drzewo, wys. 142

**WIESŁAW MÜLDNER-NIECKOWSKI**

Warszawa, Filitrowa 79 m. 53

73. Rok 1863, metal na desce, 32 × 60

74. Płotąca warkocze, granit

**JERZY NIZIŃSKI**

Warszawa, Miodowa 12 m. 21

83. Ewa Roja, Frasobliwy, ceramika





75. Joanna, gips patynowany

76. Autoportret, gips patynowany

**WŁODZIMIERZ NOWAKOWSKI**

Warszawa, Wolska 111 m. 13

77. Matka, drzewo, wys. 80

**KONRAD OPALSKI**

Warszawa, Sowińskiego 60 m. 18

78. Siedząca, glina, wys. 24

**MARIA OWCZARCZYK-MATWIEJCZUK**

Warszawa, Świerzeńskiego 101 m. 39

79. Siermierz, metal, wys. 65

**KAZIMIERZ PIETKIEWICZ**

Warszawa, Hoża 27a m. 2

80. Portret Ignacego Narbutta, gips

84. Stanisław Rzecki, Głowa kobieca, gips polichromowany





**EDWARD PIWOWARSKI**

Warszawa, Czarnieckiego 56 m. 1

81. Ludzie cyrku, cement kolorowy, wys. 85

82. Marcinek Borowicz z mamą, cement kolorowy, wys. 110

**EWA ROJA**

Warszawa, Al. Zjednoczenia 44 m. 6

83. Frasobliwy, ceramika, wys. 45

**STANISŁAW RZECKI**

Warszawa, Kanonia 26 m. 3

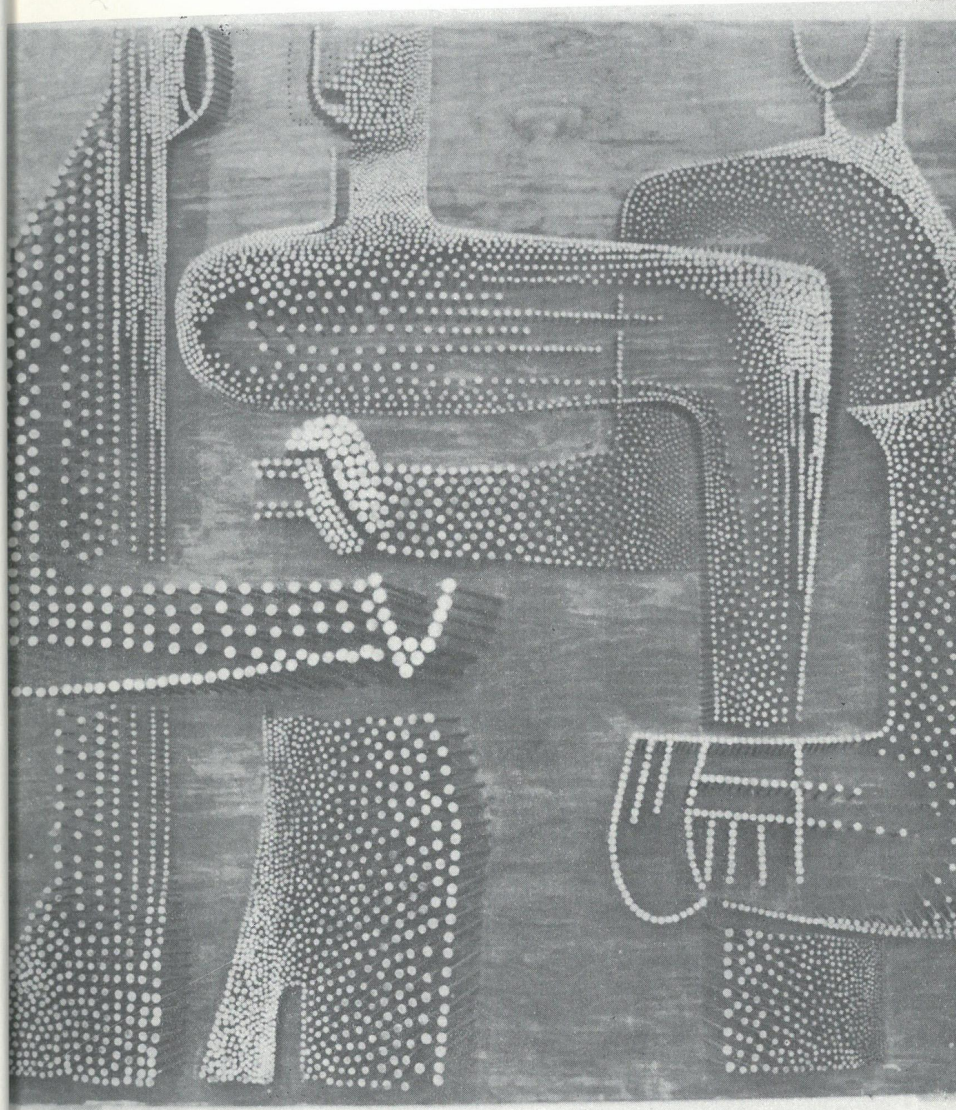
84. Głowa kobieca, gips polichromowany

**TADEUSZ SIEKLUCKI**

Warszawa, Hoża 37

85. Kompozycja I, gwoździe, 160 × 154

86. Kompozycja II, gwoździe, wys. 250



86. Tadeusz Sieklucki, Kompozycja II, gwoździe



**STANISŁAW SIKORA**

Warszawa, Saska 54 m. 5

87. Złapał II, gips patynowany, dł. 265  
88. Andrzej Frycz Modrzewski, gips patynowany

**STANISŁAW SŁONINA**

Warszawa, Mysliwiecka 8

89. Introspekcja, metal, wys. 48

**WANDA SOKOŁOWSKA-MAJERSKA**

Warszawa, Królewska 16 m. 6a

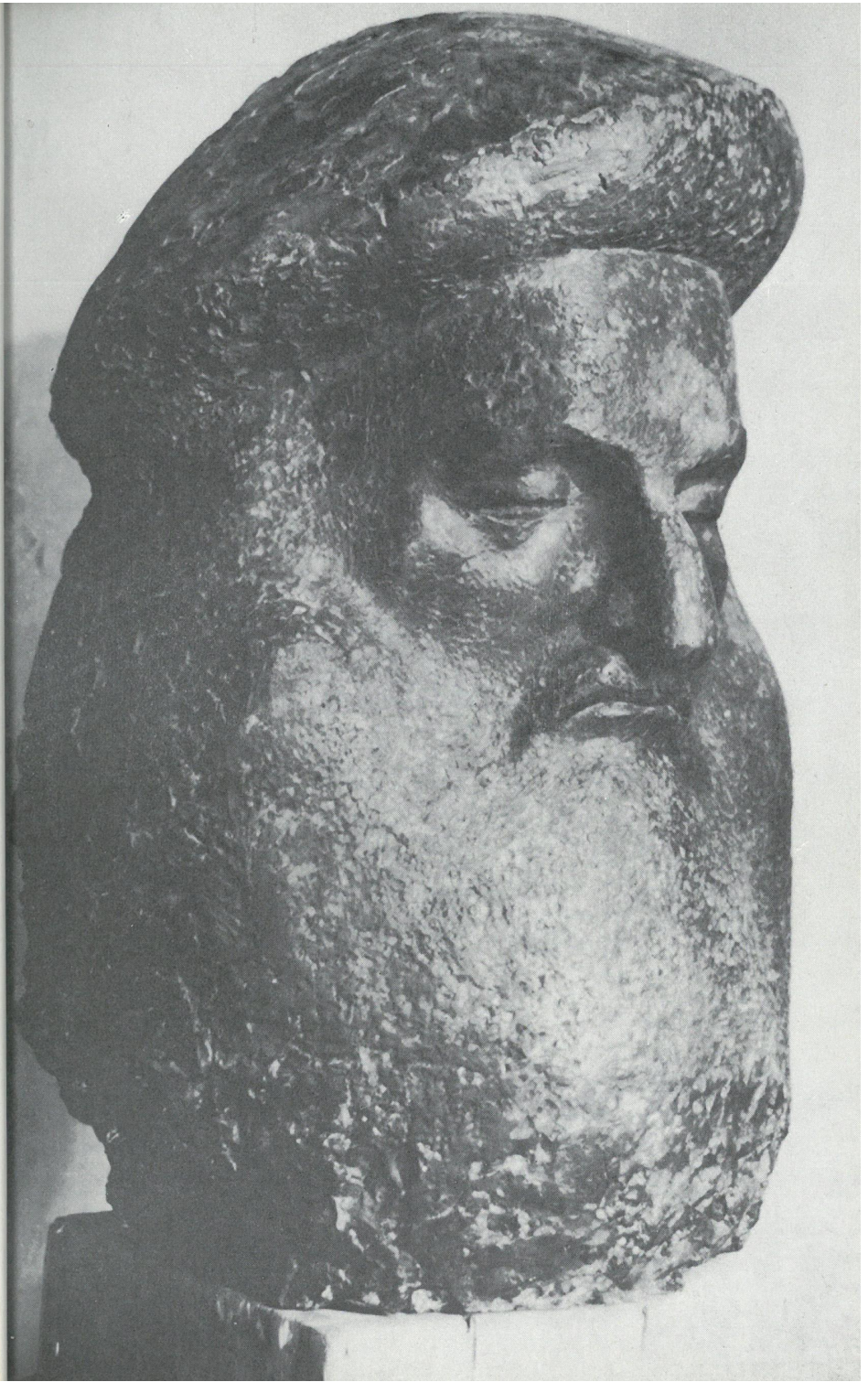
90. Portret mężczyzny, gips patynowany

**LUDMILA STEHNOVA**

Warszawa, Solna 6/14 m. 4

91. Kompozycja II, gips patynowany, wys. 52

88. Stanisław Sikora, Andrzej Frycz Modrzewski, gips patynowany





**STANISŁAW SURDEL**

Łomianki, Warszawska 36

92. Odpoczynek, płaskorzeźba gips, 26 × 52,5

**ZOFIA SUTKIEWICZ**

Warszawa, Mochnackiego 1

93. Dziewczynka, gips polichromowany, wys. 45

**KAZIMIERZ SZAMBELAN**

Warszawa, Stalowa 69 m. 5

94. Dzieci, plakieta gips, 7 × 9

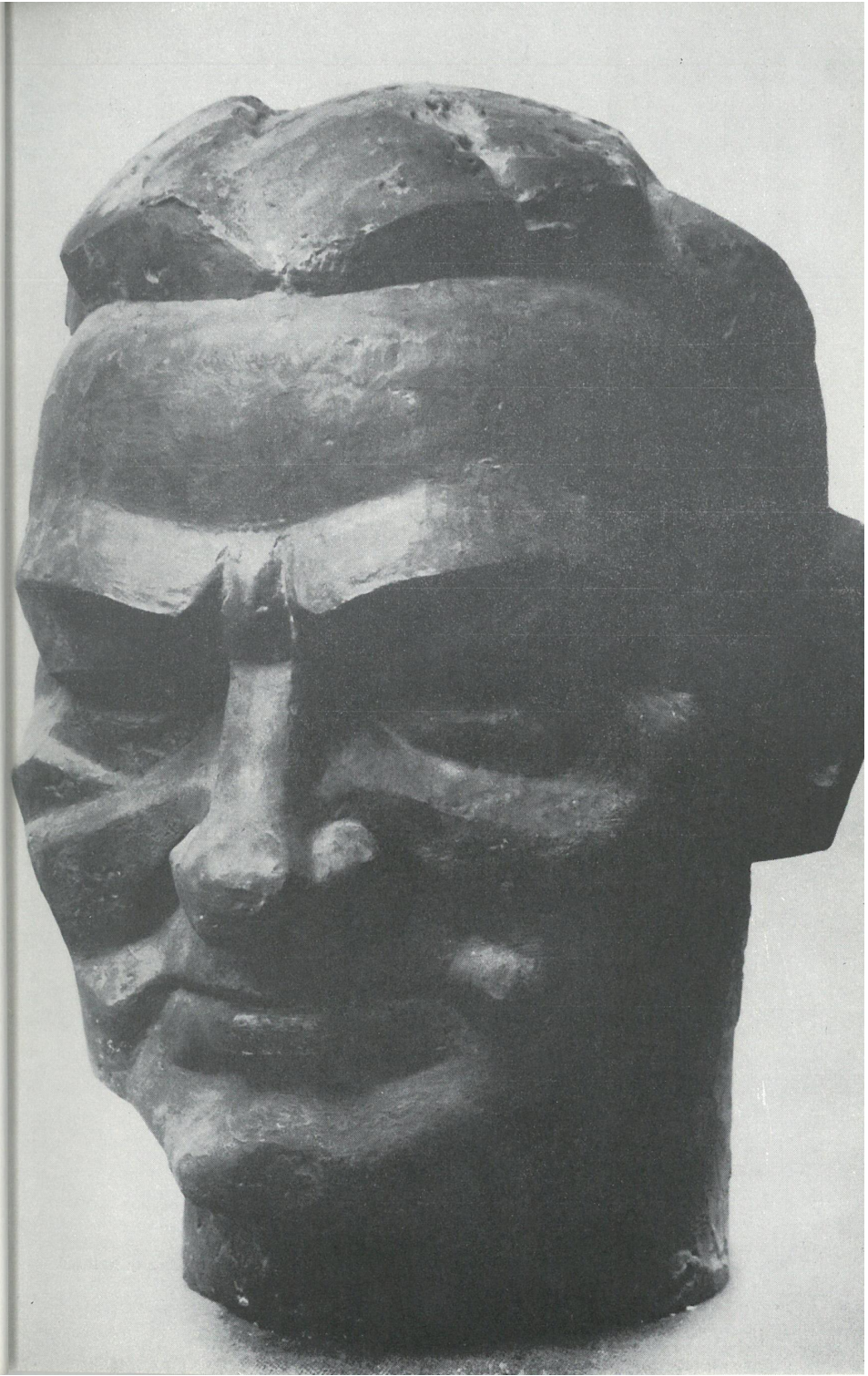
95. Powstaniec I, plakieta gips, 8 × 8

96. Powstaniec II, plakieta gips, Ø 9

97. Siedzący z kwiatem, plakieta gips, 11 × 9

98. Pamięci pomordowanych dzieci Zamościa, plakieta gips, 8 × 8

103. Karol Tchorek, Portret Władysława Broniewskiego, gips patynowany





**LEON SZATZSZNAJDER**

Warszawa, Noakowskiego 12 m. 11

99. Mikołaj Kopernik, plakietka brąz, 22 × 11,5

**ANTONI ŚLĘZAK**

Warszawa, Wery Kostrzewy 4

100. Muzyk, gips patynowany, wys. 82

**JAN ŚLUSARCZYK**

Warszawa, Goszczyńskiego 21

101. Oczekiwanie, marmur, wys. 115

102. Taniec, gips, wys. 180

**KAROL TCHOREK**

Warszawa, Miedzeszyńska 8 m. 8

103. Portret Władysława Broniewskiego, gips patynowany

105. Józef Trenarowski, Lelum — Polelum, sztuczny kamień





**JÓZEF TRENAROWSKI**

Warszawa, Nobla 23

104. Głowa, granit

105. Lelum — Polelum, sztuczny kamień, wys. 100

**WŁADYSŁAW TROJAN**

Warszawa, Zamieniecka 87 m. 8

106. Pastuszek, drzewo, wys. 70

107. Dziewczynka, drzewo, wys. 118

**OLGIERD TRUSZYŃSKI**

Struga k/Warszawy, Leśna 2 m. 3

108. Cyrkowiec na byku, gips patynowany, wys. 94

109. Cyrkówka duża, gips patynowany, wys. 160

110. Mieczysław Welter, Centaur, cement





**MIECZYŚLAW WELTER**

Warszawa, Bednarska 19/19a m. 14

110. Centaur, cement, wys. 80

111. Jan Papuga, cement

**JANUSZ WILDEN**

Warszawa, Zakopiańska 35

112. Głowa Mordwinki, gips

**MIROŚLAW WŁODARCZYK**

Warszawa, Słyki 27 m. 2

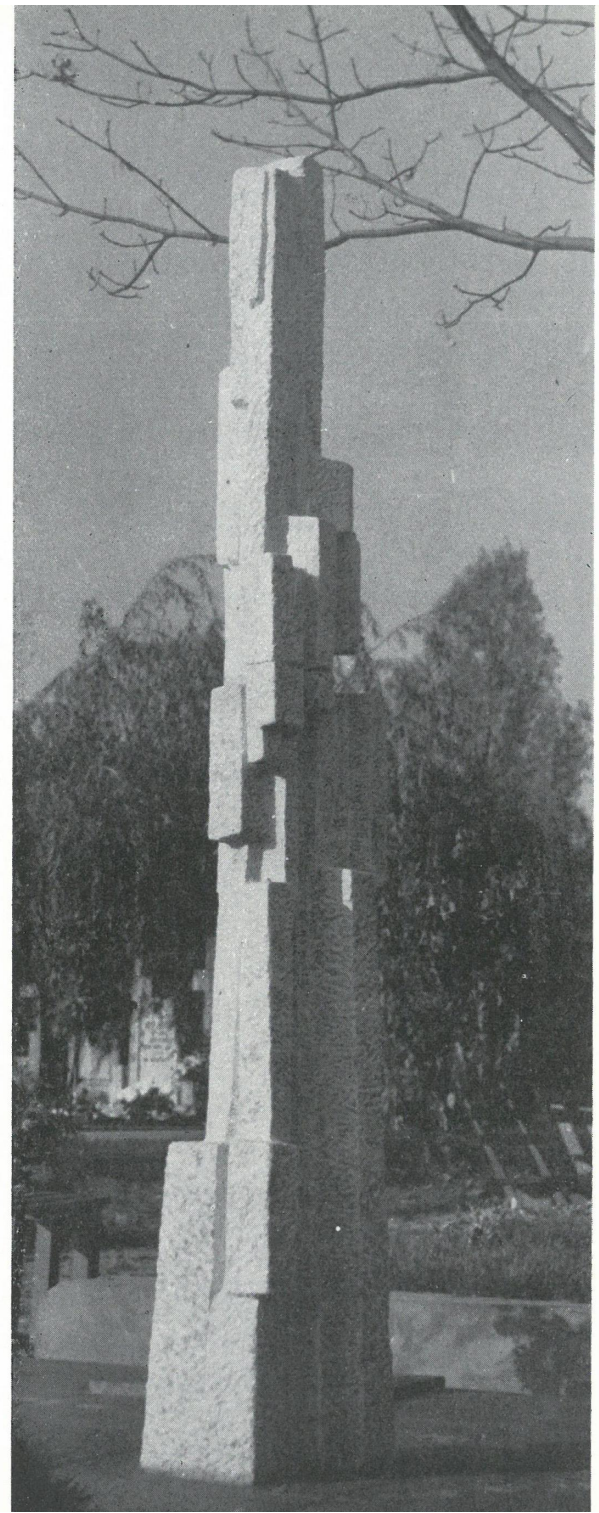
113. Portret Asi, glina

**MARIAN WNUK**

Warszawa, J. Dąbrowskiego 82 m. 135

114. Portret, brąz

117. Barbara Zbrożyna, Pamięci Jurka, gips





ZOFIA WOŹNA

Warszawa, Szafarska 7

115. Oświęcim III, granit, wys. 68

116. Pamięci Janusza Korczaka IV — Ostatnia droga, gips, wys. 230

BARBARA ZBROŹYNA

Warszawa, Próchnika 8 m. 262

117. Pamięci Jurka, gips, wys. 250

118. Hiszpania, gips, wys. 150

JAN ZBUDOWSKI

Warszawa, Katowicka 10 m. 1a

119. Lenin, medal brąz,  $\Phi$  6

120. Mickiewicz, medal brąz,  $\Phi$  9

121. Kazimierz Gustaw Zemła, Z cyklu „Warszawa”, terakota





**KAZIMIERZ GUSTAW ZEMŁA**

Warszawa, Nowo-Bema 85 m. 38

121. Z cyklu „Warszawa”, terakota, wys. 165

**KAZIMIERZ ZIELIŃSKI**

Rembertów, Kuglarska 9 m. 2

122. Małka, metal, wys. 76

123. Żelniez I Armii W P, metal

**ALEKSANDER ŻURAKOWSKI**

Warszawa, Filtrowa 83 m. 40

124. Aleksander Orłowski, brąz, wys. 52

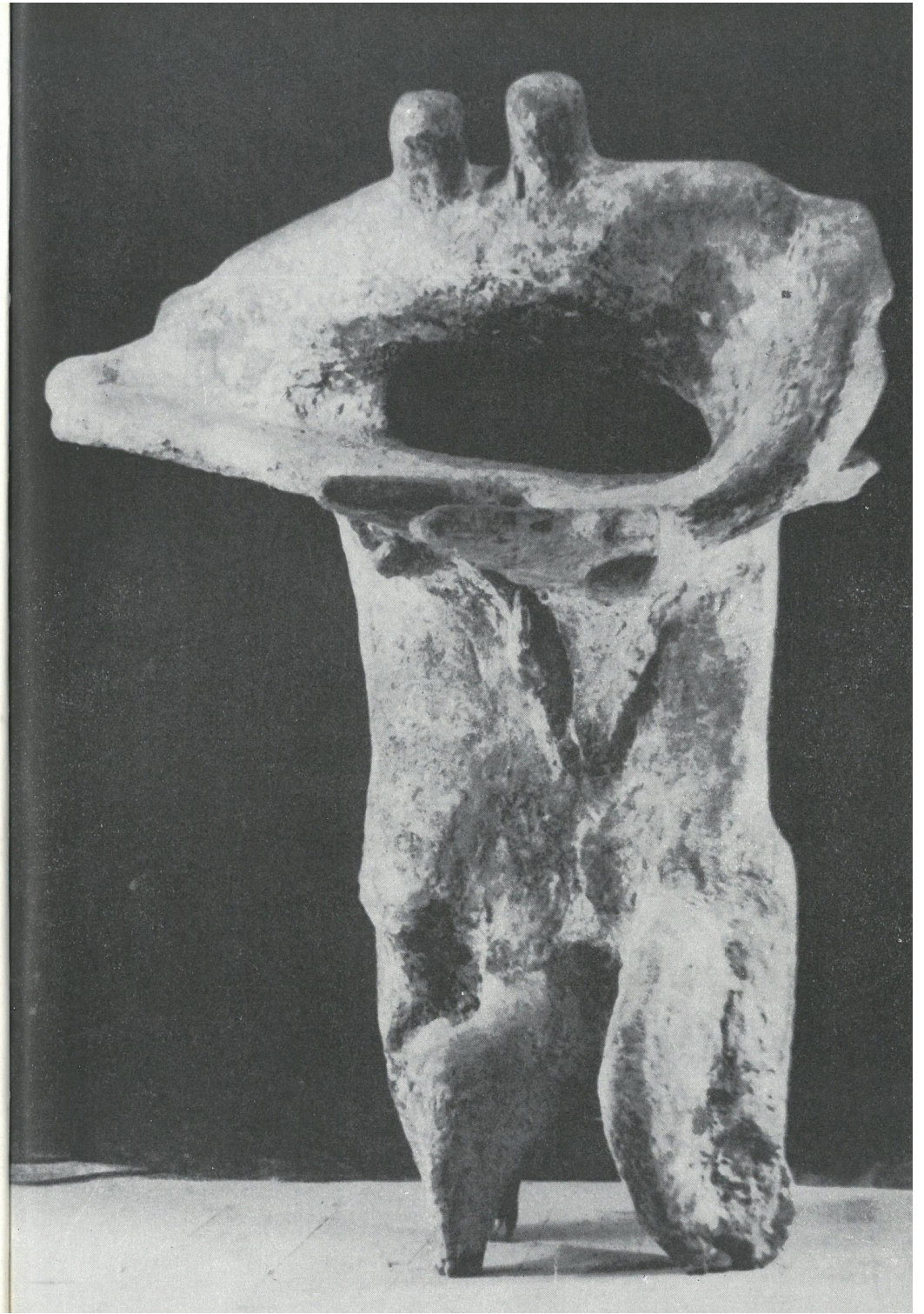
125. Eroica, brąz

**KAZIMIERZ ŁUKASZ ŻYWUSZKO**

Warszawa, Świerczewskiego 84 m. 73

126. Braterstwo broni, żelbet, wys. 160

126. Kazimierz Łukasz Żywuszeko, Braterstwo broni, żelbet





Komisja kwalifikacyjna  
Przewodniczący: Józef Łukomski  
Członkowie: Zofia Butrymowicz  
Danuta Jagielska  
Ada Kierzkowska  
Maria Łaskiewicz  
Antoni Łyżwański  
Eleonora Plutyńska  
Mieczysław Szymański

Obok ekspozycji rzeźby, Okręg Warszawski ZPAP występuje z pokazem tkanin artystycznych. Tkanina polska od wielu lat zajmuje wybitne miejsce w naszej plastyce i każdy pokaz zbiorowy lub indywidualny potwierdza, że żyje ona własnym, bardzo intensywnym życiem twórczym.

Wielka różnorodność stosowanych technik i duży udział osobisty artysty przy powstawaniu dzieła — odróżnia polską tkaninę od tkanin pochodzących z innych krajów. Walory te zdobyły też tkaninie naszej rozgłos światowy, w kraju zaś podniosły rangę tej twórczości, wzmocniły jej znaczenie i zdobyły powszechne uznanie.

Obecna ekspozycja obejmująca około 80 prac blisko 50 artystów, ilustruje wyżej sformułowane stwierdzenia, szczególnie w odniesieniu do bogactwa technik. Są więc gobeliny, kilimy wykonane technikami mieszanymi, tkaniny nicielnicowe, poza tym podwójne — dwuosnowowe, rzadko dziś poza Polską spotykane oraz dywany wiązane, aplikacje, żakardy a nawet filmdruk



i tkaniny ręcznie malowane uzupełniające całość kolekcji.

Pokazany zestaw stanowi częściowy przegląd prac ostatniego roku, nigdzie dotąd nie eksponowanych. Ukazują one poszukiwanie plastycznej formy, demonstrując zarazem ciekawe problemy techniczne.

Znaczną przewagę nad innymi surowcami zyskuje w ostatnim czasie wełna. To szlachetne tworzywo posiadające wyjątkowe walory plastyczne jest jednym z ważnych czynników warunkujących odrębność polskich tkanin. Nieregularna gruba przędza, często w naturalnym kolorze, sprzyja bogactwu faktury i subtelności zestawień barwnych.

Artyści pracujący w tej dyscyplinie, zmuszeni do dużych nakładów finansowych na zakup surowca, tylko w bardzo ograniczonej ilości mogą realizować swoje projekty. Tym większe należy im się uznanie, że byli tak licznie ostatnio reprezentowani na wielu wystawach krajowych i zagranicznych, robiąc tym samym duży wysiłek twórczy i finansowy.

Obecna ekspozycja jest również wyrazem ich inwencji plastycznej i chęci czynnego uczestniczenia w życiu artystycznym. Impreza ta jest pierwszą z cyklu wystaw okręgowych rzeźb i tkanin które będą powtarzane co dwa lata stanowiąc przegląd bieżących poczynąń i osiągnięć.

IRENA HUML



**t k a n i n a**



**MAGDALENA ABAKANOWICZ**

Warszawa, Waszyngtona 30 m. 5

1. Nocny pejzaż, gobelin, 200 × 302
2. Czarne reliefy, gobelin, 105 × 150
3. Słońce i księżyc, gobelin, 200 × 300

**WERONIKA BANASIK-KOSTRZEWA**

Kraków, Chopina 22 m. 11

4. Madejowe łoże, gobelin, 200 × 60
5. Kosynierzy, gobelin, 335 × 105

**JOLANTA BANASZKIEWICZ**

Warszawa, Bielańska 5 m. 1

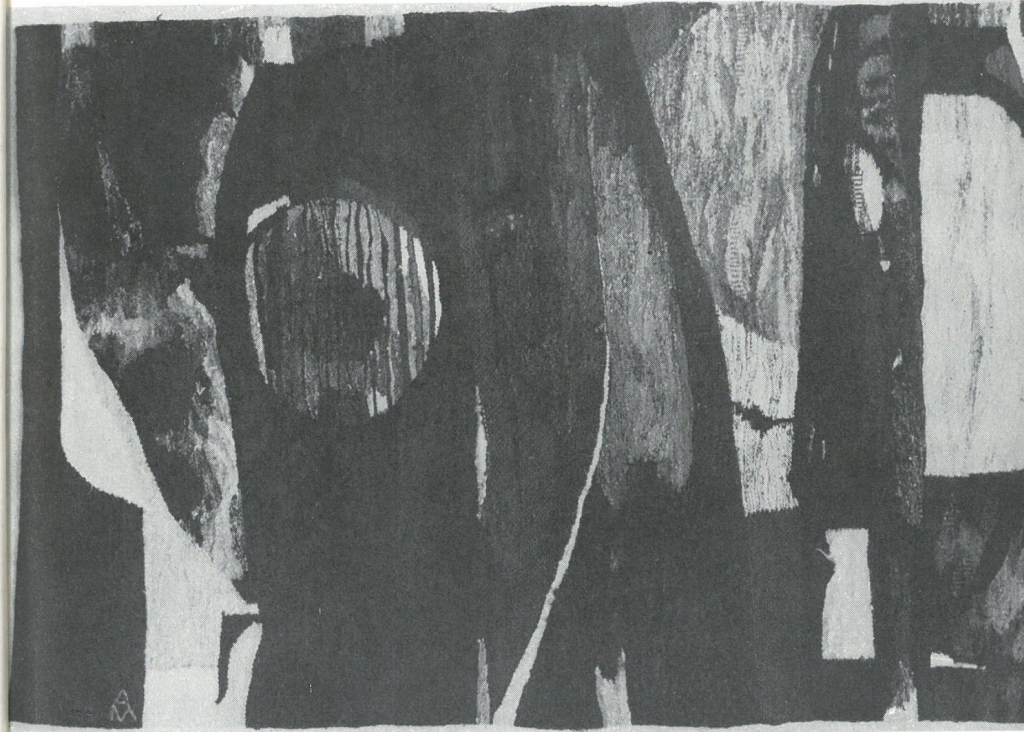
6. Drzewo, gobelin, 73 × 150

**KRYSTYNA BRODZKA**

Warszawa, Ceglowska 62

7. Żniwa, kilim, 150 × 220

1. Magdalena Abakanowicz, Nocny pejzaż, gobelin





**KAROLINA BUEHAKOWA**

Warszawa, Karola Wójcika 6 m. 38

8. Dwustronna, żakard, 80 × 375

9. Złota żakard, 80 × 400

10. Meksyk, żakard, 182 × 137

**KRYSTYNA CIERNIAK**

Warszawa, Nowomicjska 1/3 m. 21

11. Portret, żakard, 82 × 83

12. Madonna, żakard, 154 × 77

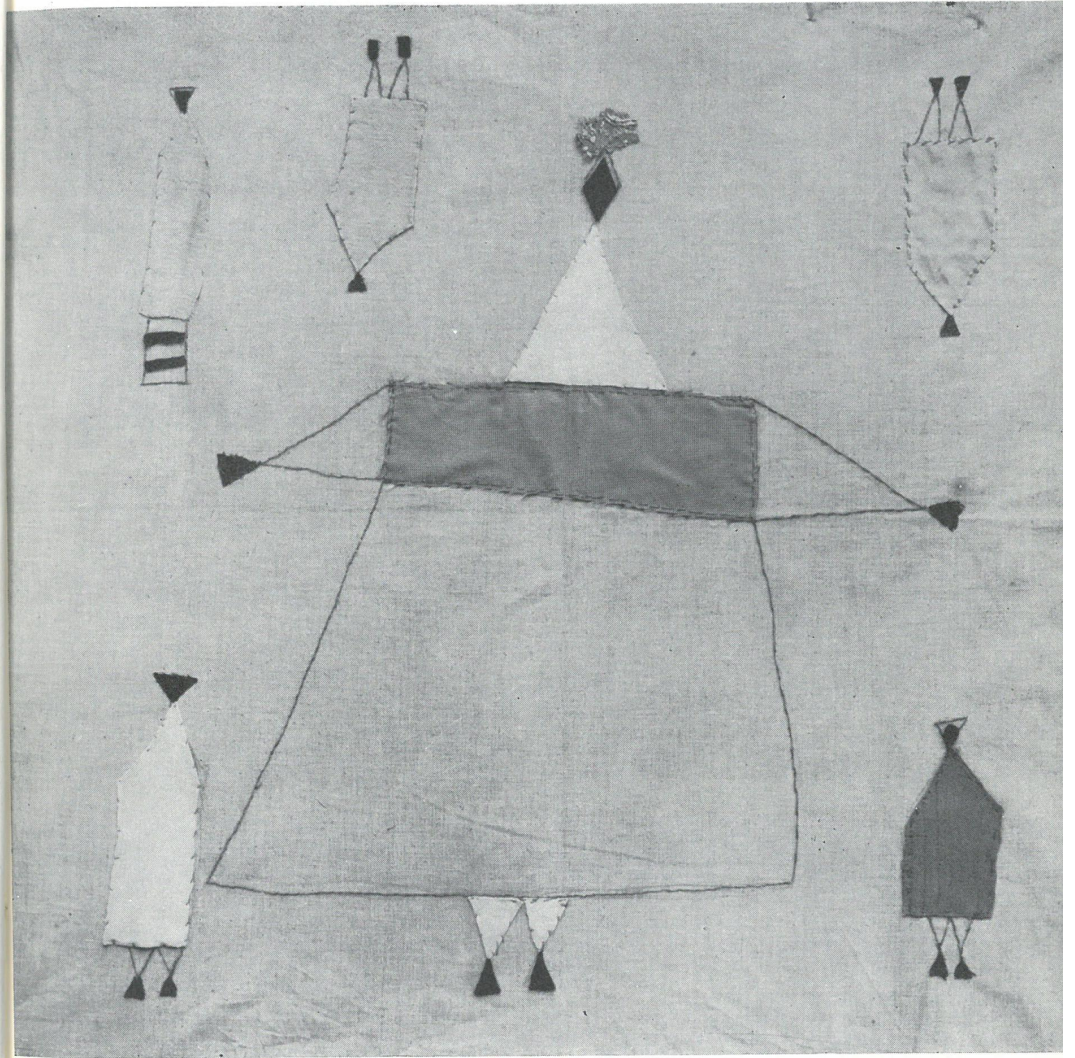
**MARIA TERESA CHOJNACKA-GONTARSKA**

Warszawa, Dąbrowiecka 27 m. 3

13. Futrzak XII, 140 × 237

14. Ryby, kilim, 94 × 94

15. Janina Dobrzyńska, Spacer, aplikacja





**JANINA DOBRZYŃSKA**

Warszawa, Kredytowa 8

15. Spacer, aplikacja, 86 × 90

16. Komedianci, aplikacja, 80 × 95

**BARBARA FALKOWSKA**

Warszawa, Złota 63 m. 68

17. Liście tytoniu, sumak, 130 × 250

18. Stare portrety, sumak, 100 × 270

19. Drzewo genealogiczne, sumak, 130 × 210

**ALICJA FRANCMAN**

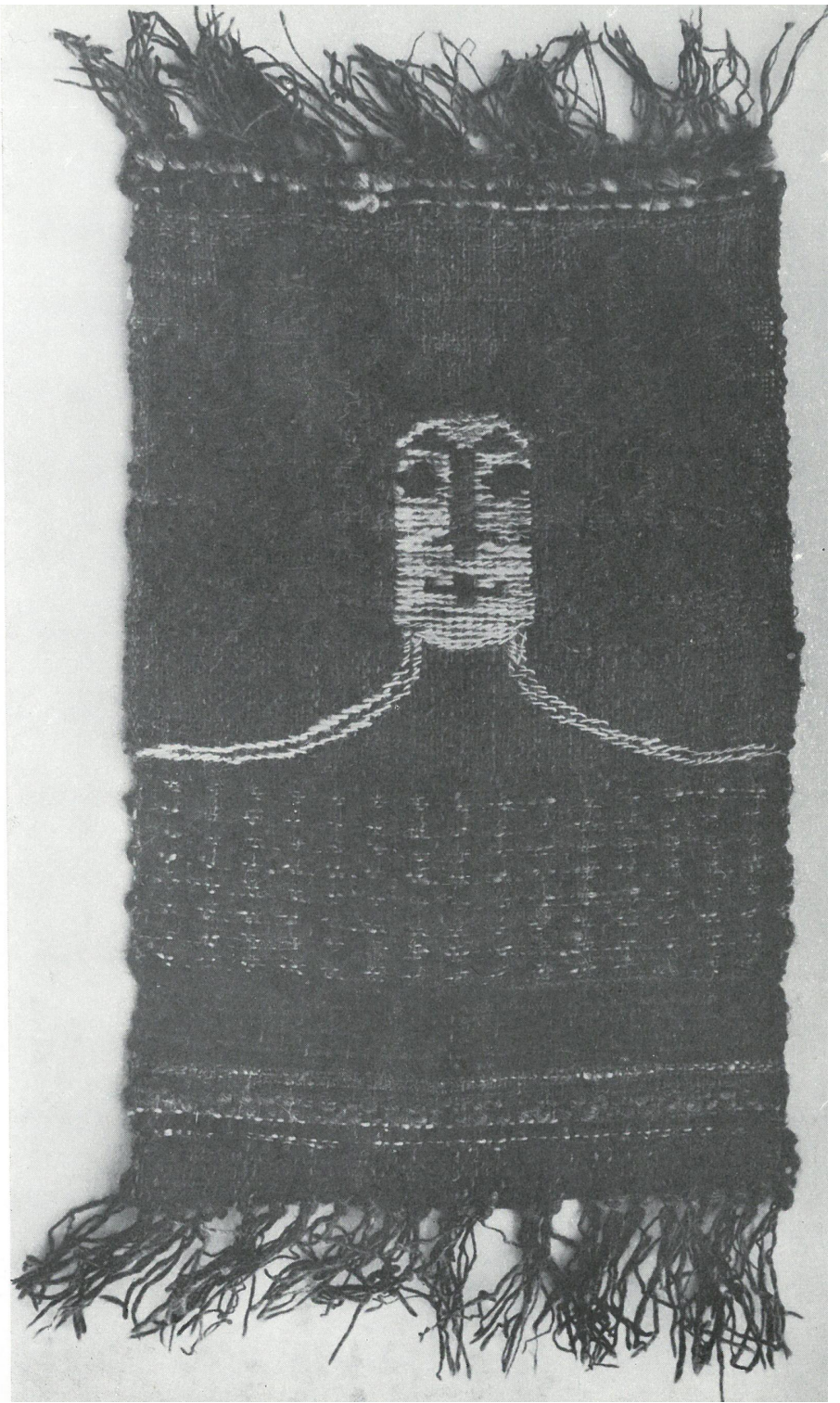
Warszawa-Anin, Autorska 4

20. Jasny las, gobelin, 140 × 180

21. Pnie, gobelin, 100 × 350

22. Drzewa, gobelin, 100 × 250

18. Barbara Falkowska, Stare portrety (fragment), sumak





**MARIA GAŚIORSKA-JASZCZUROWSKA**

Warszawa, Dziełna 176 m. 77

23. Kwadraty, tkanina podwójna broszowana, 214 × 115

**KAZIMIERA GIDASZEWSKA**

Warszawa, Żurawia 20a m. 22

24. Ptak, gobelin, 96 × 90

**ZOFIA GRMELA**

Warszawa, Wawelska 46 m. 2

25. Ósemki, żakard, 200 × 250

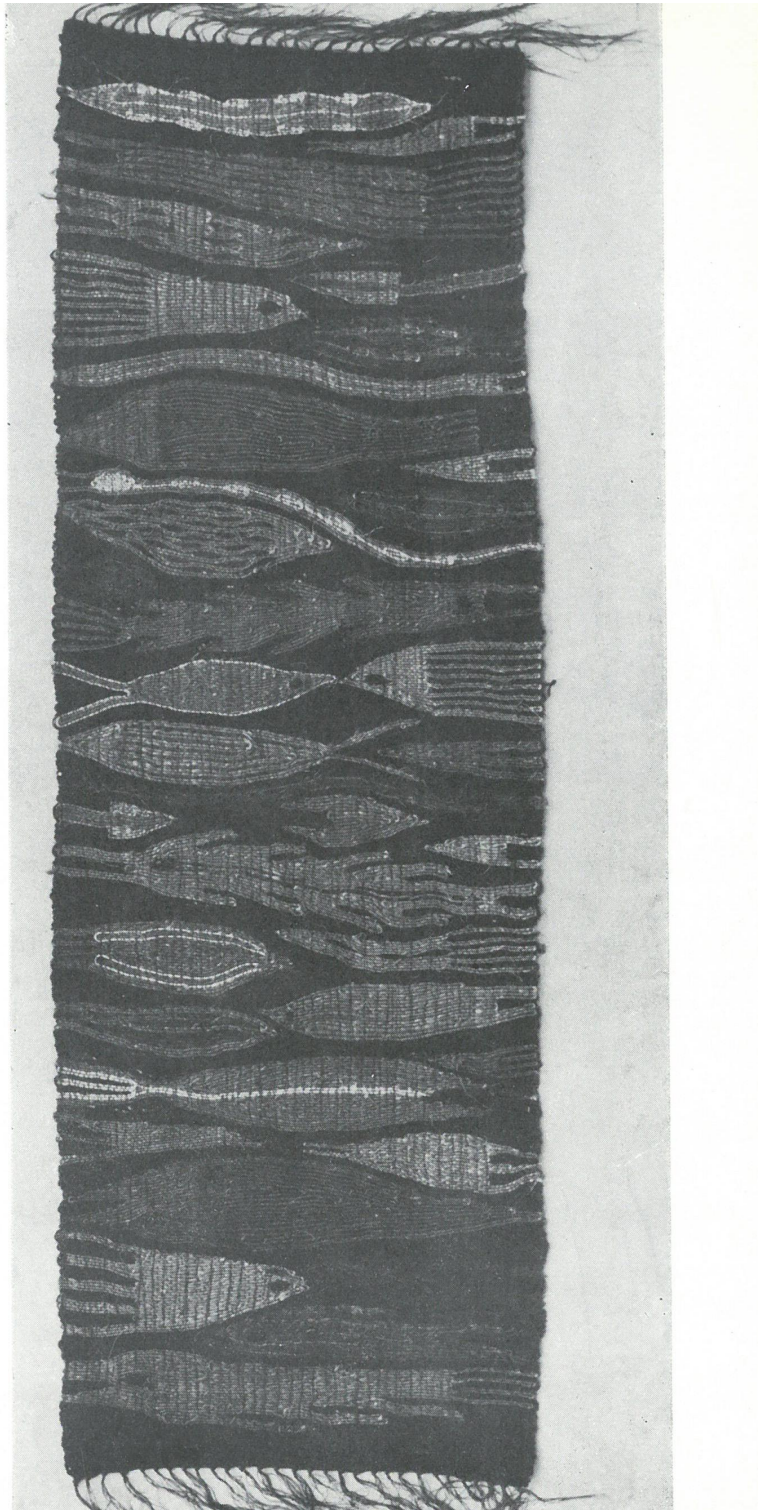
26. Gwiazdeczki, żakard, 80 × 235

**TAMARA HANS**

Warszawa, Koronowska 3 m. 2

27. Cienie, kilim grzebyzkowy, 130 × 190

36. Barbara Latocha, Ryby II, gobelin





**MARIA JANOWSKA**

Warszawa, Żurawia 16a m. 43

28. Liście, gobelin, 110 × 140

29. Ania, kilim, 72 × 86

**IRMINA JASEK-FLANCZEWSKA**

Warszawa, Elektoralna 24 m. 18

30. Kamyki, kilim płochowy, 246 × 147

**HANNA KIEDRZYŃSKA-BERBECKA**

Warszawa, Ogrodowa 8 m. 94

31. Perłowa, żakard, 200 × 300

32. Kłosa, żakard, 200 × 230

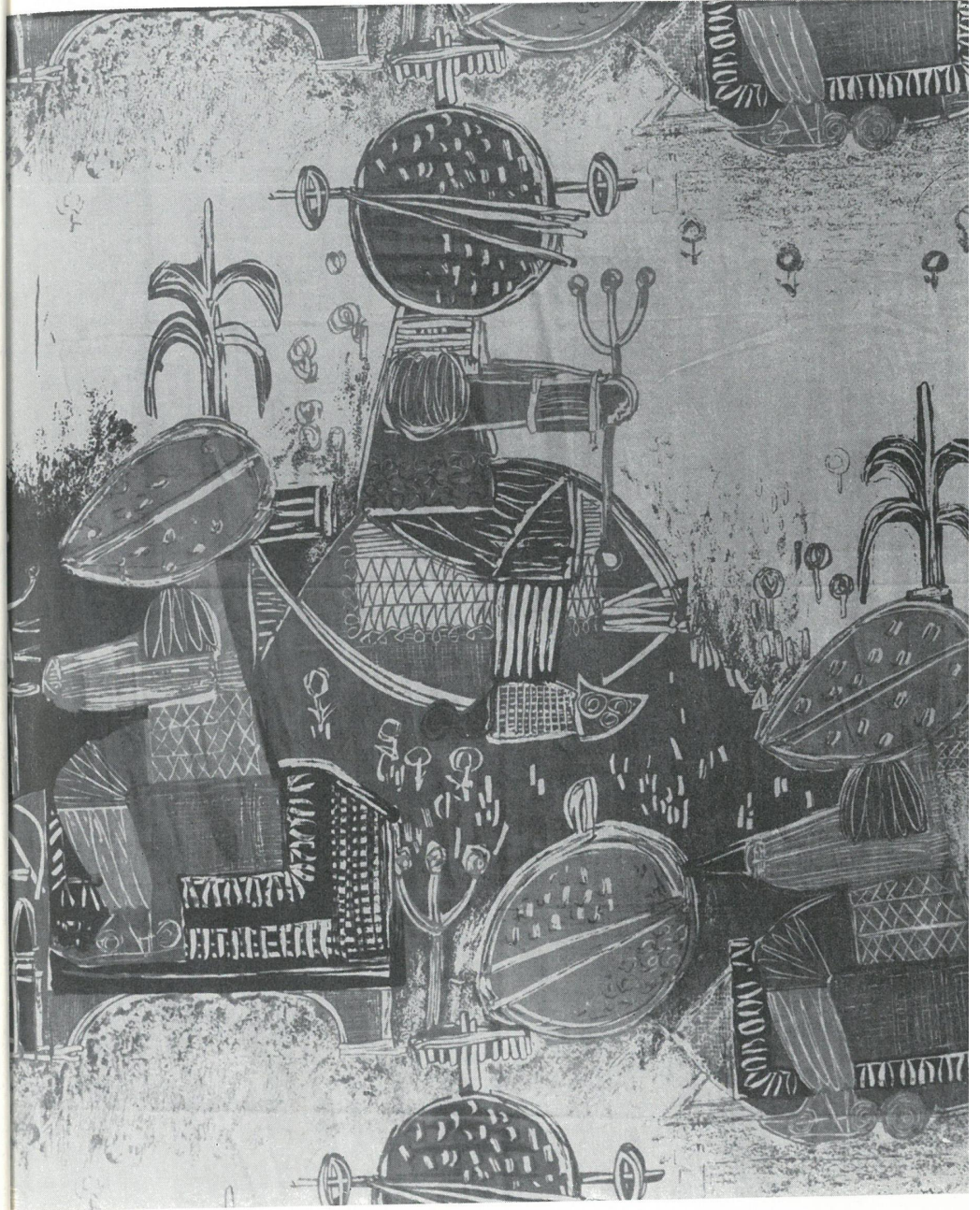
**ZOFIA KODIS-FREYER**

Warszawa, Belgijska 3 m. 10

33. Łąka, żakard, 200 × 300

34. Zastona, żakard, 80 × 275

39. Alicja Łasińska, Rycerze, filmdruk (fragment)





**JADWIGA KORCZAK**

Warszawa, Świętojańska 14

35. Maski, tkanina malowana, 190 × 300

**BARBARA LATOCHA**

Warszawa, Pasteura 4/6

36. Ryby II, gobelin, 55 × 165

37. Różowa, tkanina nicielnicowa, 210 × 240

38. Miasteczko, gobelin, 120 × 300

**ALICJA ŁASINSKA**

Warszawa, Raclawicka 33a m. 55

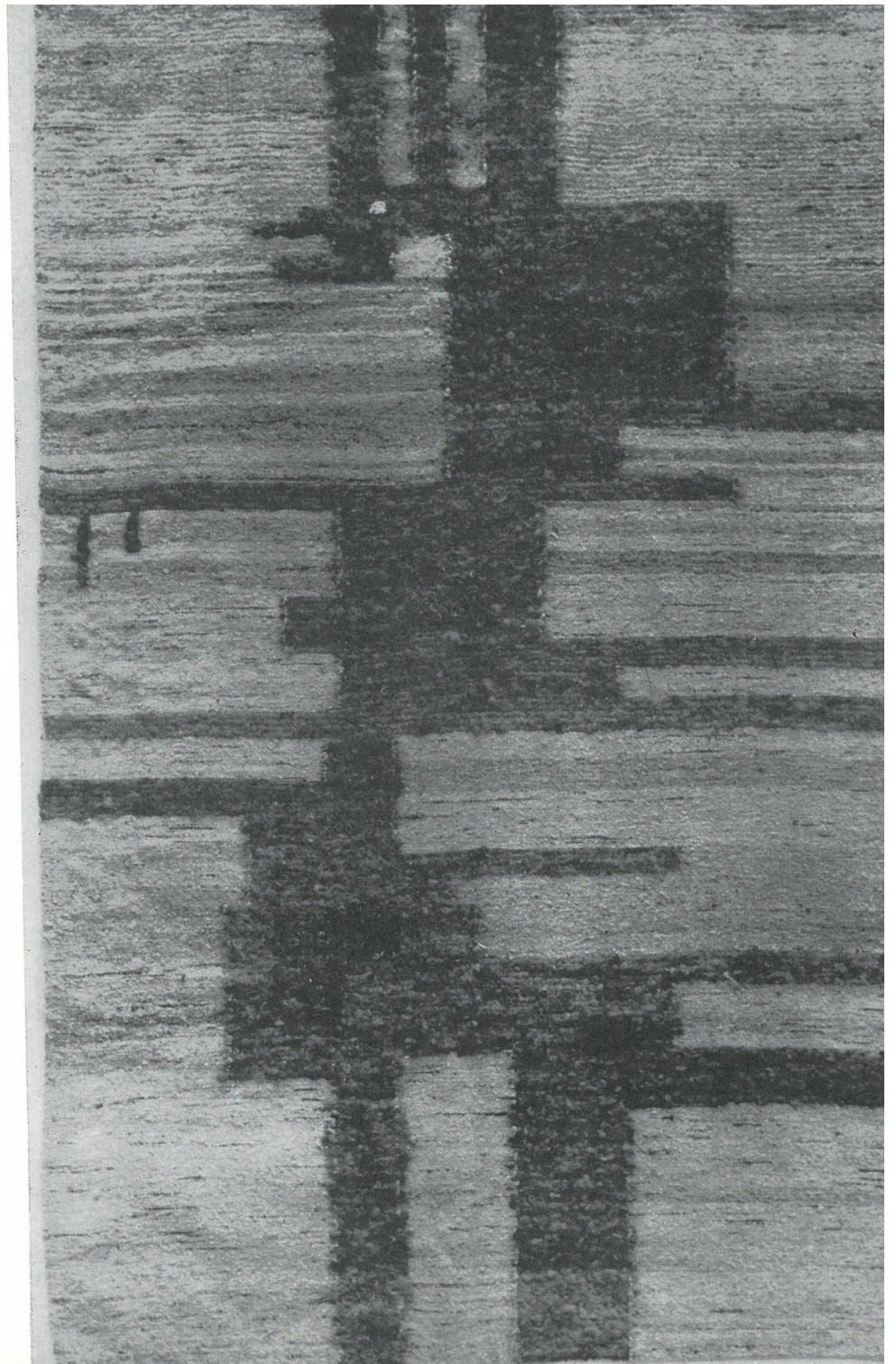
39. Rycerze, filmdruk, 630 × 80

**MARIA ŁASZKIEWICZ**

Warszawa, Ceglowska 62

40. Czerwony kogut, kilim technika mieszana, 150 × 250

40. Maria Łaskiewicz, Czerwony kogut, kilim technika mieszana





WACŁAWA ŁOPACKA

Warszawa, Mokotowska 12

41. Scherzo, kilim technika mieszana, 90 × 150

KAZIMIERA ŁOTOCKA

Piock, Bielańska 22 m. 5

42. Cztery mile za piec, projekt karton, 250 × 237

WANDA MANTEUFFEL

Warszawa, Walecznych 7

43. PRL, żakard, 200 × 370

ZOFIA MATUSZCZYK-CYGAŃSKA

Warszawa, Genewska 39

44. Sygnały, kilim, 140 × 200

45. Gra, kilim, 140 × 200

42. Kazimiera Łotocka, Cztery mile za piec, karton (fragment)





**STANISŁAWA MIAHCZYŁOWICZ-WOLSKA**

Warszawa, Aldony 5 m. 6

46. Mata, wełna len, 247 × 145

47. Mata podłogowa, sznur lniany sizal, 156 × 238

48. Burza, kilim grzebyczkowy, 240 × 135

**DANUTA MICHNO**

Warszawa, Długa 10 p. 323, IWP

49. Kreski, filmdruk, 550 × 80

50. Witraż, filmdruk, 600 × 80

**KRYSTYNA MIESZKOWSKA-DALECKA**

Warszawa, Nowomiejska 10 m. 2

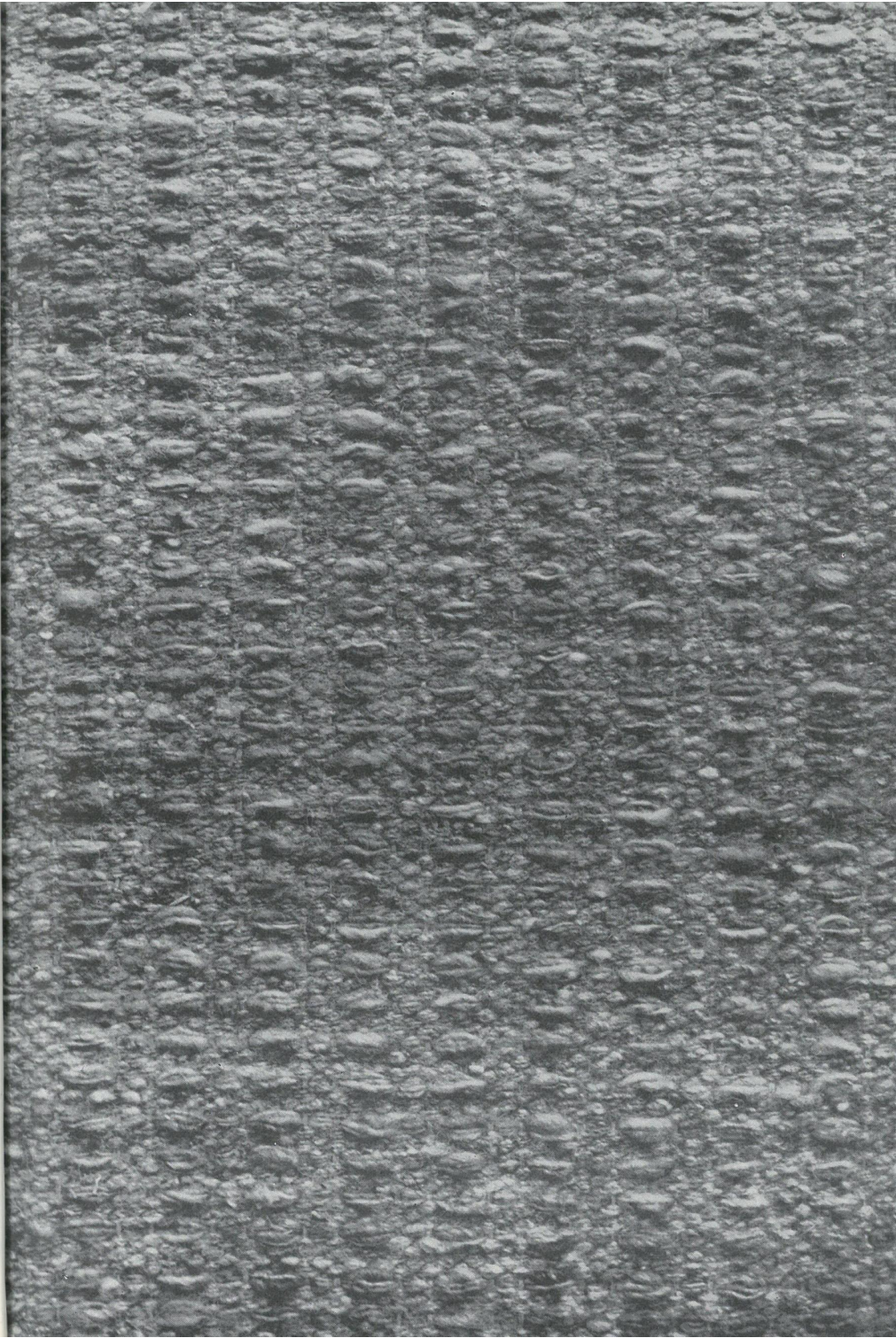
51. Geometryczna, dywan len, 75 × 120

**KRYSTYNA OWCZARSKA**

Warszawa, Stoleczna 6 m. 48

52. Stoneczniki, aplikacja, 200 × 150

46. Stanisława Miachczyłowicz-Wolska, Mata, wełna len (fragment)





**JOLANTA OWIDZKA**

Warszawa, Marszałkowska 83 m. 19

53. Liść, technika mieszana, 170 × 240

54. Ślizgawka, dywan wiązany, 180 × 250

**LUCYNA PIASECKA-NAPIORKOWSKA**

Warszawa, Ludowa 1/7 m. 4

55. Szachy, kilim, 150 × 230

56. Tkanina obiciowa, żakard, 150 × 250

**ELEONORA PLUTYŃSKA**

Warszawa, Wileza 35/41 m. 23

57. Drzewka, tkanina podwójna, 150 × 230

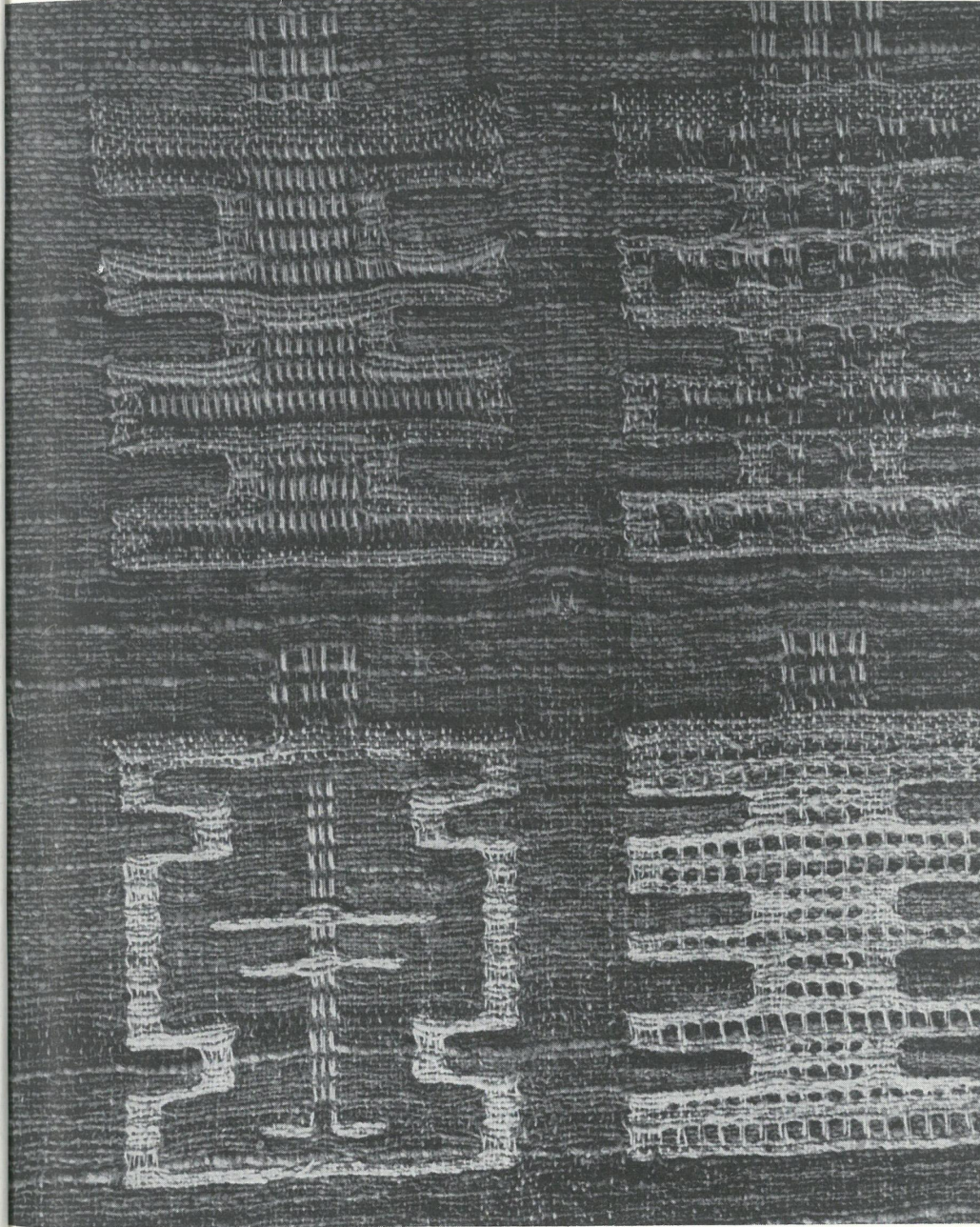
58. Podkowy, tkanina podwójna, 250 × 160

**BARBARA PODKANSKA**

Warszawa, Miodowa 23 m. 40

59. Pejzaż, gobelin, 176 × 160

58. Eleonora Plutyńska, Podkowy, tkanina podwójna (fragment)





**JADWIGA PRUSZYŃSKA**

Warszawa, Okrężna 32

60. Łąka, sumak, 120 × 105

61. Czerwienie, sumak, 120 × 215

**DAROMIRA PRZEORSKA**

Warszawa, Szanojcy 3 m. 18

62. Paw i dziewczyna, gobelin, 114 × 70

63. Kobiety z kwiatami, gobelin, 195 × 80

**ANNA ROHOZIŃSKA**

Warszawa, Długa 32/36 m. 12

64. Łańcuszek, żakard, 200 × 280

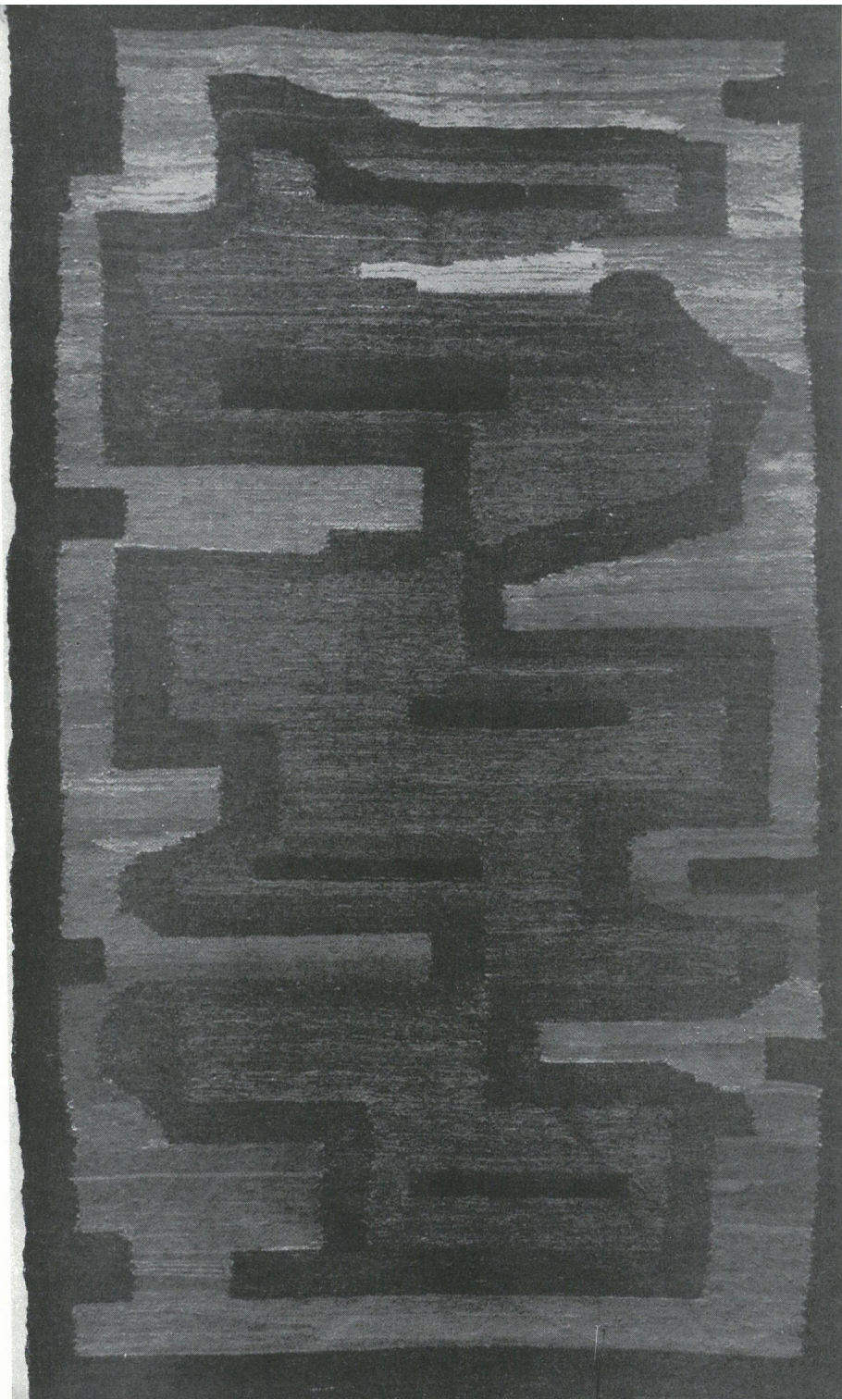
65. Działka, żakard, 200 × 280

**JANINA STANKIEWICZOWA**

Warszawa, Próchnika 8

66. Szara, technika kombinowana, 220 × 130

71. Maria Józefa Ślusarczyk, Zielony, kilim





67. Hańcza, tkanina dwuosnowowa, 150 × 50

współpraca Pelagia Juchniewicz tkaczka ludowa z pow. Białystok

68. Lituania, technika kombinowana, 80 × 180

**DANUTA SZARRAS**

Warszawa, Mostowa 7 m. 1

69. Szkic, kilim, 100 × 82

70. Płonące miasto, gobelin, 156 × 105

**MARIA JÓZEFA ŚLUSARCZYK**

Warszawa, Goszczyńskiego 21

71. Zielony, kilim, 150 × 244

**BARBARA TOEPLITZ**

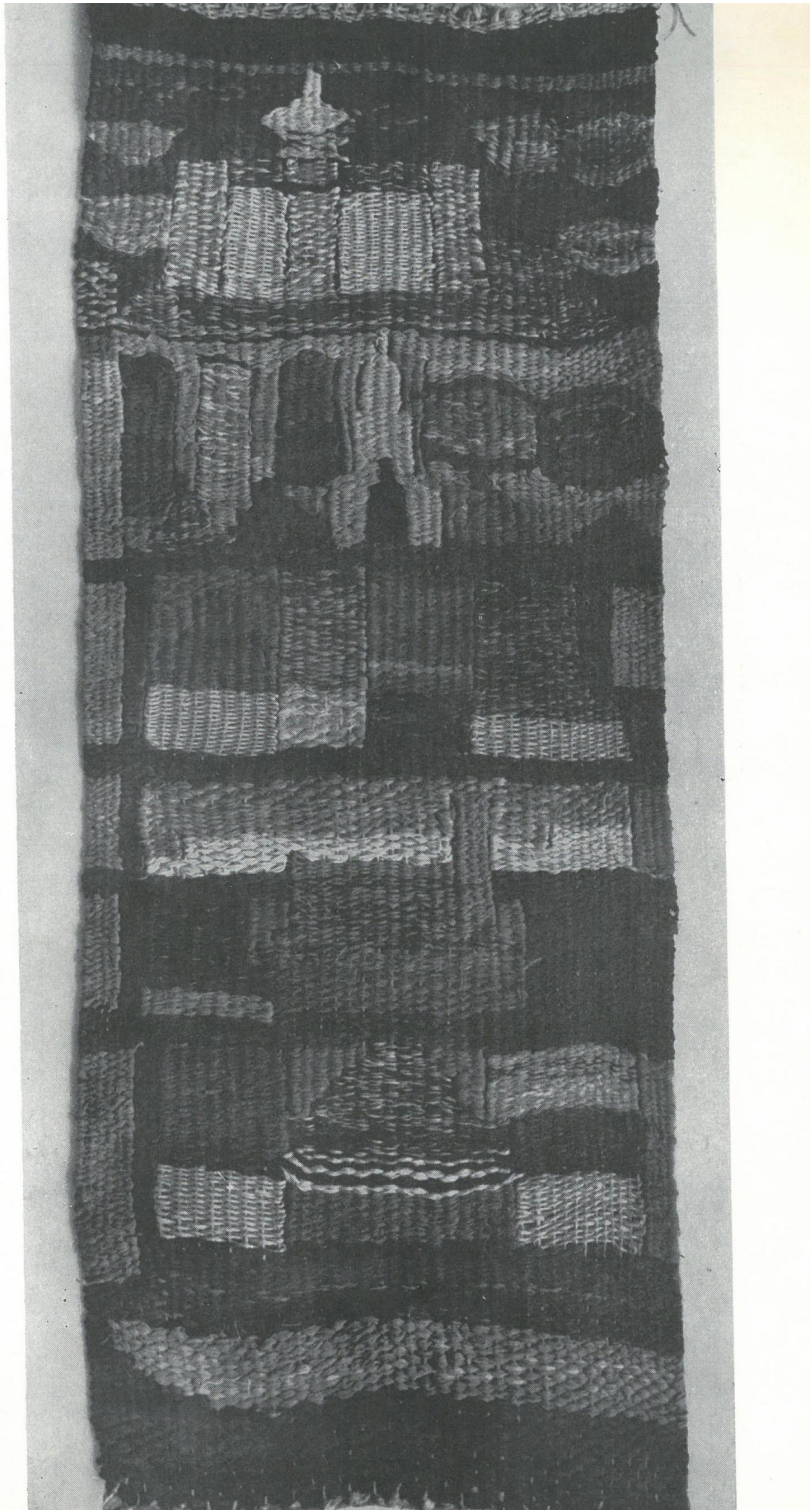
Warszawa, Al. Przyjaciół 3 m. 4

72. Timur, filmdruk, 600 × 80

**JANINA TRAWIŃSKA**

Warszawa, Szaflarska 9 oraz

77. Jadwiga Zaniewicka, Miasteczko Wiśnicz, kilim technika mieszana





**MONIKA PIWOWARSKA**

Warszawa, Czarnckiego 56 m. 1

73. Gobelin

74. Gobelin

75. Gobelin

**BRONISŁAW WOJNIAK**

Supraśl, woj. białostockie, Liceum Sztuk Plastycznych

76. Postać, tkanina łączona, 76 × 133

**JADWIGA ZANIEWICKA**

Warszawa, Marszałkowska 140 m. 74

77. Miasteczko Wiśnicz, kilim technika mieszana, 116 × 44

78. Plecionka, kilim technika mieszana, 54 × 185

**WANDA ŻÓŁTOWSKA**

Warszawa, Emilii Plater 8 m. 46

79. Bez tytułu, gobelin, 75 × 250

80. Souvenir, technika mieszana, 70 × 250

79. Wanda Żółtowska, Bez tytułu, gobelin

