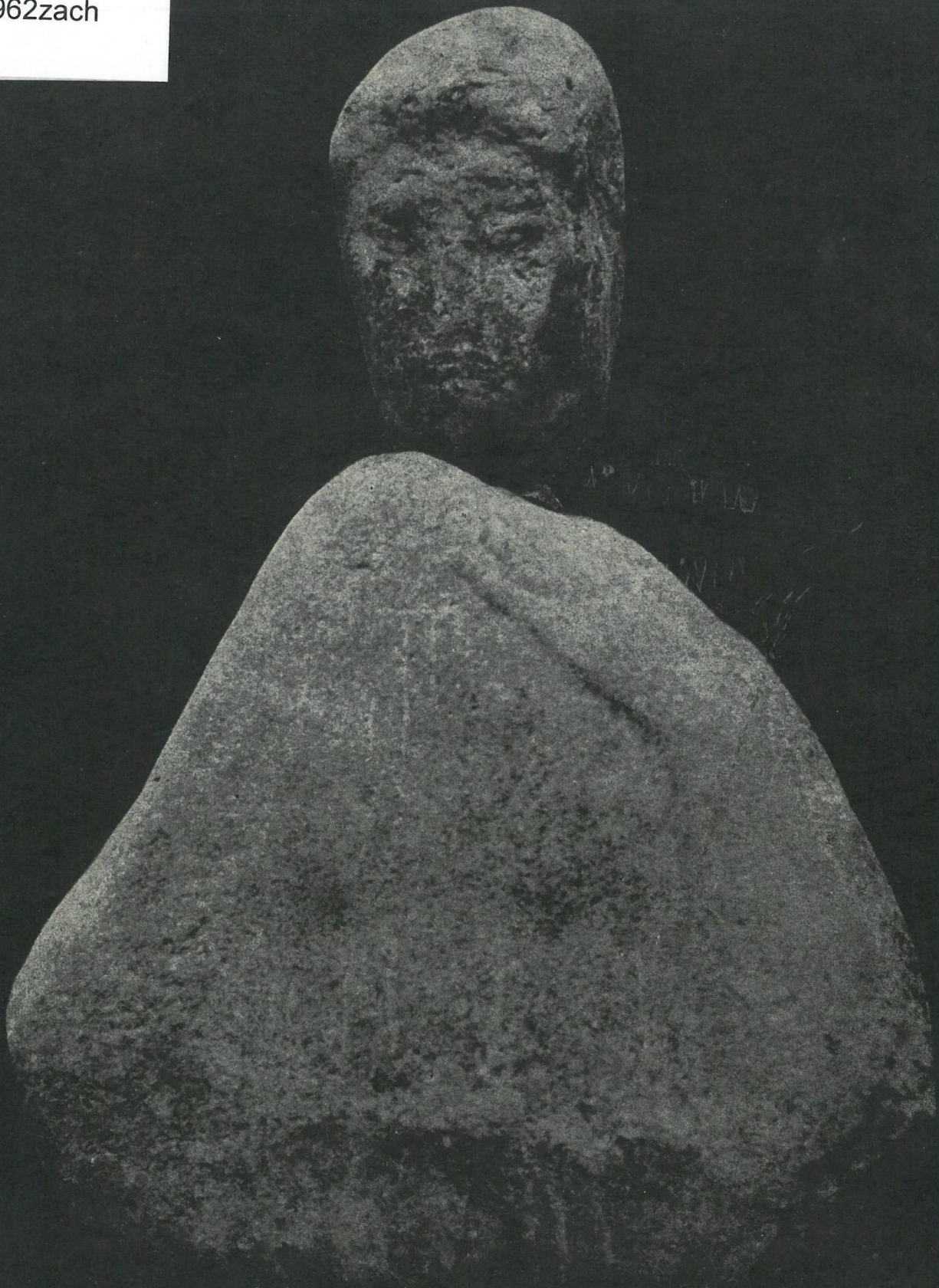


4/1962zach



STANISŁAW HORNO-POPŁAWSKI

Wystawa rzeźb Stanisława Horno-Popławskiego



UR. W 1902 R. NA KAUKAZIE. W latach 1923–1931 odbył studia artystyczne w warszawskiej Akademii Sztuk Pięknych w pracowni rzeźby prof. T. Breyera. Od 1929 r. bierze udział w konkursach i wystawach krajowych, zagranicznych i międzynarodowych otrzymując liczne nagrody m. in. III nagrodę w konkursie na pomnik gen. Sowińskiego, Warszawa 1931, II nagrodę w konkursie przedolimpijskim IPS, Warszawa 1931, nagrody na Salonach Zimowych IPS-u 1935, 1937, 1938).

Po wojnie uczestniczy w Ogólnopolskich Wystawach Plastyki i otrzymuje szereg nagród. Udział w konkursach: I równorzędna nagroda w konkursie na pomnik T. Kościuszki w Łodzi, 1948; II nagroda w konkursie na pomnik A. Mickiewicza w Poznaniu, 1948; I nagroda w konkursie na pomnik A. Mickiewicza przed Pałacem Kultury i Nauki w Warszawie, 1955 (realizacja), wyróżnienie w konkursie na pomnik Bohaterów Warszawy (przy udziale inż. arch. L. Kadłubowskiego).

Indywidualna wystawa jego prac odbyła się w Warszawie w 1957 r. Jest dwukrotnym laureatem Nagrody Państwowej II stopnia (1953, 1955). W 1959 r. odznaczony został Krzyżem Komandorskim z Gwiazdą Orderu Odrodzenia Polski.

W latach 1946–49 był profesorem rzeźby na Wydziale Sztuk Pięknych U.M.K. w Toruniu, obecnie jest profesorem w PWSSP w Gdańsku.

**OSTATNIE RZEŻBY STANISŁAWA HORNO-
Popławskiego to granitowe głowy i popiersia. Te-
matykę sugeruje pierwotny kształt wybranego
kamienia. Wyobraźnia artysty stwarza skojarze-
nia, a jego świadomość realizuje dzieło.**

Jest konsekwencja w rozwoju tego rzeźbiarza
od klasycyzujących rzeźb w „manierze” Mail-
lola, poprzez monumentalny, syntetyczny re-
alizm takich rzeźb jak „Głowa marynarza”
do wystawionych dzisiaj głów i torsów bardzo
osobistych, bardzo dojrzałych w swojej oszczę-
dności środków. — Ta oszczędność daje ogrom-
ne pole dla wyobraźni widza, pobudza ją
i widz staje się współtwórcą. Nie lubimy już
dziś żeby artysta powiedział nam wszystko — za-
wsze odbieramy to jako „przegadanie”.

Ogólna w ostatnich latach tendencja w rzeź-
bie — zresztą nie tylko u nas, ale na całym
świecie — to działanie sylwetą, często nawet
historyczną, trochę jakby (jeżeli użyć analogii
do malarstwa) graficzną, na niekorzyść bryły.
Rzeźby Horno-Popławskiego są jak najbardziej
bryłami. I jeszcze materia: jesteśmy stęsknie-
ni, po okresie patyn i gipsów, za autentyczną
materia — poszukujemy tej materii wszyscy,
rzeźbiarze i malarze. Horno-Popławski w tra-
dycyjnym kamieniu znalazł nową materię przez
czułe wyzyskanie zmian kolorowych i faktural-
nych.

Colas Breugnon powiedziałby, że to „dobra ro-
boła” i myślę, że bardzo miałby rację.

JACEK ŻUŁAWSKI

S P I S P R A C

1. Małe ciche, granit, wys. 56
wł. autora
2. Meteor, granit, 80 x 86
wł. autora
3. Tors męski, granit, wys. 55
wł. autora
4. Dargo, granit, 45 x 42
wł. autora
5. Gołębica, granit, wys. 64
wł. autora
6. Chopin, granit, wys. 93
wł. autora
7. Dama z Paestum, granit, wys. 42
wł. autora
8. Pirandello, granit, wys. 50
wł. autora
9. Legenda, granit, 70 x 55
wł. autora
10. Laojan, granit, 40 x 41
wł. autora
11. Demon, granit, wys. 28
wł. autora
12. Korsykanka, granit, wys. 42
wł. autora
13. Tors zielony, granit, wys. 72
wł. autora
14. Nuta, granit, wys. 59
wł. autora
15. Aria, granit, wys. 48
wł. autora

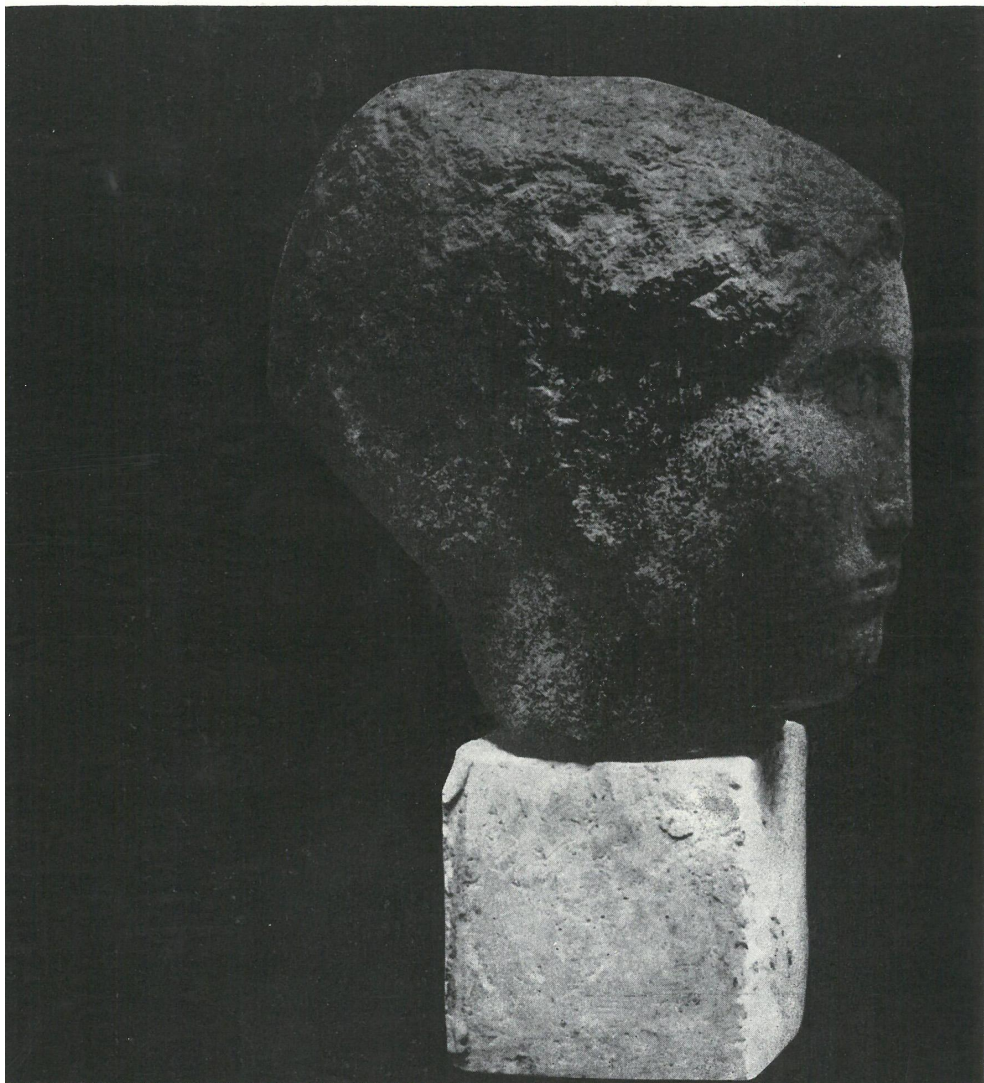
16. Babcia, granit, wys. 51
wł. autora
17. Głowa żółta, granit, wys. 44
wł. autora
18. Palmura, granit, wys. 35
wł. Muzeum Narodowe, Warszawa
19. Głowa Chopina, granit, wys. 47
wł. Muzeum Górnośląskie, Bytom
20. Wspomnienie z Agrigento, granit, wys. 40
wł. Muzeum Narodowe, Warszawa
21. Głowa, granit, wys. 42
wł. Muzeum Narodowe, Warszawa
22. Brzezienna, granit, wys. 52
wł. Muzeum Narodowe, Warszawa
23. Głowa, granit, wys. 48
wł. Muzeum Narodowe, Kraków
24. Kres, granit, wys. 43
wł. autora
25. Raisa, granit, wys. 47
wł. autora
26. Ananit, granit, wys. 55
wł. autora
27. Hadasa, granit, wys. 105
wł. autora
28. Popiersie czarne, granit, wys. 37
wł. autora
29. Olcza, granit, wys. 48
wł. autora
30. Medea, granit, wys. 48
wł. autora
31. Małe popiersie, granit, wys. 47
wł. autora
- 32-46 Rysunki

R e p r o d u k c j e



HADASA, GRANIT

WSPOMNIENIA Z AGRIGENTO, GRANIT

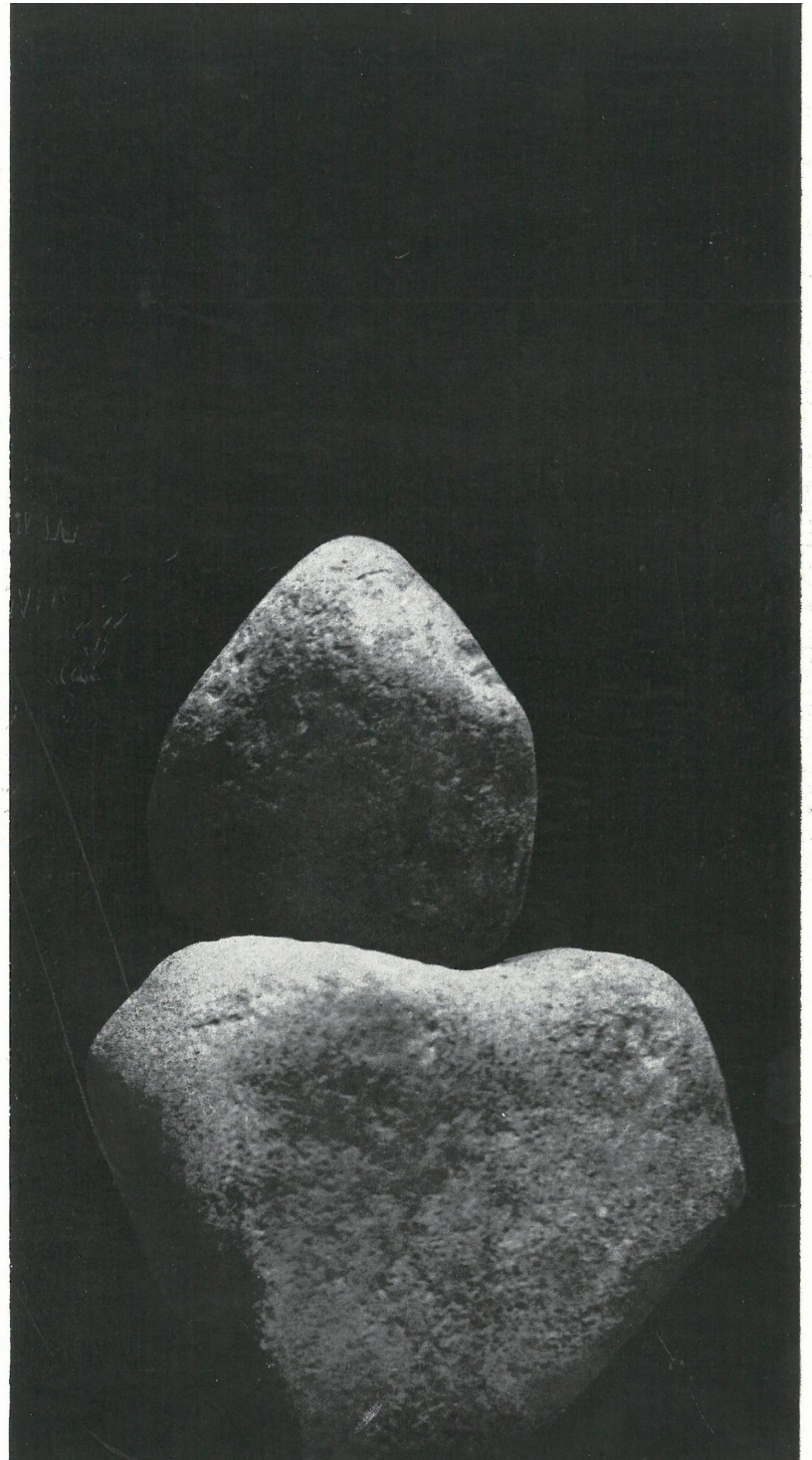


CHOPIN, GRANIT





METEOR, GRANIT



MEDEA, GRANIT

ARIA, GRANIT



GLOWA, GRANIT





NUTA, GRANIT



RYSUNEK

PROJEKT PLAKATU: STANISŁAW HORNO-POPŁAWSKI

REDAKCJA KATALOGU: TAMARA BRYJOWA (CBWA)

REDAKTOR TECHNICZNY: JAN HEYDRICH (CBWA)

PROJEKT OKŁADKI I UKŁAD GRAFICZNY KATALOGU: JAN HEYDRICH

ZDJĘCIA DO KATALOGU: S. KRASZEWSKI, L. PERZ, K. JAWORSKI

