



TKA
Ni
NA

AR
TYS
TYCZ
NA

ZWIĄZEK POLSKICH
ARTYSTÓW PLASTYKÓW
CENTRALNE BIURO
WYSTAW ARTYSTYCZNYCH

TKANINA ARTYSTYCZNA

ANNA ŚLEDZIEWSKA

Hanna Dąbkowska

Tadeusz Dominik

Krystyna Cierniak

Aleksander Kozyrski

Wiesław Kruczkowski

Julian Szukielowicz

SZKŁO

Tadeusz Szymański

Kurciki

1961 v.

WARSZAWA „ZACHĘTA” PLAC MAŁACHOWSKIEGO 3

EGZEMPLARZ OKAZOWY
WYŁĄCZONY ZE SPRZEDAŻY

KILKA SŁÓW O TKANINIE WSPÓŁCZESNEJ

Wystawa prac prof. Anny Sledziewskiej i zespołu jej pracowni pobudza do wszechstronnych refleksji.

Tkanina artystyczna ma w Polsce bogate tradycje historyczne i jest od wieków tematem zainteresowań malarzy. Jakkolwiek dotychczas zainteresowania te nawiązywały przeważnie do tradycji narodowych to ostatnio obserwujemy coraz śmielsze poszukiwania nowego, współczesnego wyrazu transponowania malarstwa na tkaninę. Niewątpliwie malarstwo współczesne przenika różnymi nurtami do wielu dziedzin twórczości, a szczególnie do architektury i dyscyplin z nią związanych. Przejawia się to chociażby w potędze działania koloru jako czynnika decydującego w dzisiejszym kształtowaniu wszelkich form materialnych. Niezależnie od zmian zachodzących w konwencjach organizowania wnętrza współczesnego tkanina artystyczna ciągle jest aktualna i może być niezwykle atrakcyjna jeżeli sprosta nowym wymaganiom. To kryterium harmonijnego zespolenia artystycznego wyrazu tkaniny z innymi nurtami twórczości współczesnej stanowi chyba decydujący sprawdzian oceny.

Tkaniny eksponowane na wystawie są dziełem malarzy. Nasuwa się pytanie w jakiej mierze ten tradycyjny ograniczony w możliwościach warsztat

tkacki hamuje wizję malarską? Tymczasem poszczególne kompozycje pokazują, że technika może stać się instrumentem świadomego wyrażania problemów malarskich. Naturalne bogactwo różnorodności surowców powoduje nieograniczone możliwości faktury i koloru i uruchamia przy pomocy techniki niekończącą się skalę możliwości twórczych. W przeciwieństwie do gobelinu klasycznego, który narzucał temat i narrację — gobelin współczesny działa bogactwem niepowtarzających się treści kompozycji, faktury i koloru. W takim ujęciu tkactwo przestaje być rzemiosłem, a staje się dziełem malarskim realizowanym w innym materiale niż olej i farba.

Ta interesująca wystawa pojawia się w czasie kiedy tak wiele się mówi o plastyce przemysłowej. Potwierdza ona tezę o symbiozie sztuki z techniką co jest wyrazem cywilizacji współczesnej. Ponadto pokazuje ona, że tego rodzaju twórczość może być źródłem inspiracji dla przemysłowego tkactwa artystycznego, jak również wzbogaca unikatowe realizacje warsztatowe rzemiosła indywidualnego.

Zofia Szydłowska

W WYSTAWIE „TKANINA ARTYSTYCZNA“ UDZIAŁ BIORĄ:

Anna Śledziowska. Studia artystyczne ukończyła w Akademii Sztuk Pięknych w Warszawie pod kierunkiem prof. prof.: Miłosza i Mieczysława Kotarbińskich, Karola Tichego i Wojciecha Jastrzębowskiego. Bierze udział w wystawach krajowych (m. in. Ogólnopolska Wystawa AWiSD, Warszawa 1957, I nagroda; XXX-lecie „Ładu”, Warszawa 1956/57, I nagroda). Indywidualna wystawa tkaniny artystycznej — Warszawa 1954, „Zachęta”. Udział w wystawach zagranicznych: Biennale w Wenecji 1954; Triennale w Mediolanie 1957, Złoty Medal. Odznaczona dwukrotnie Złotym Krzyżem Zasługi i Medalem X-lecia PRL. Profesor i kierownik Studium Tkaniny warszawskiej Akademii Sztuk Pięknych.

1. Hanna Dąbkowska, członek ZPAP, Sekcja Malarstwa
2. Tadeusz Dominik, „ „ „ „
3. Krystyna Cierniak, „ „ „ „
4. Aleksand. Kozyrski, „ „ „ „
5. Wiesław Kruczkowski „ „ „ „
6. Julian Szukielowicz „ „ „ „
7. Tadeusz Szymański, szkło

Spis tkanin

ANNA ŚLEDZIEWSKA

Inwencje na temat roślin

1. Inwencja I, technika gobelinowa, 180 × 320, real. „Rękodzieło Artyst.”
CPLiA
 2. Inwencja II „ „ „ „ „ „ „ „
 3. Inwencja III „ „ „ „ „ „ „ „
 4. Strumień „ „ „ „ „ „ „ „
 5. Inwencja IV „ „ 150 × 290, „ „ „ „
- Białostocka Spółdzielnia Przemysłu Ludowego i Artystycznego, CPLiA
6. Inwencja V „ „ „ „ „ „ „ „
 7. Inwencja VI „ „ „ „ „ „ „ „
 8. Kwadraty I, technika indywidualna „ „ „ „ „ „
 9. Kwadraty II, „ „ „ „ „ „ „ „
 10. Ścieżki, „ „ „ „ „ „ „ „
 11. Czarny, technika kilimowa „ „ „ „ „ „ „ „
 12. Kwiaty, technika zakardowa, 170 × 320 „ „ „ „ „ „
 13. Pion „ „ 140 × 300 „ „ „ „

HANNA DĄBKOWSKA

14. Kompozycja I, technika indywidualna, 180 × 250
15. Kompozycja II „ „ 100 × 180
16. Kompozycja III „ „ 100 × 180

TADEUSZ DOMINIK

17. Płaszczyny, technika zakard i aplikacja, 200 × 300
18. Pasy „ „ „ 230 × 190

KRYSTYNA CIERNIAK

19. Domy, technika zakardowa, 140 × 150
20. Księżniczka, technika indywidualna, 75 × 150
21. Król, „ „ „ „ „ „

ALEKSANDER KOZYRSKI

22. Fuga I, technika zakardowa, 100 × 250
23. Fuga II, „ „ 100 × 210
24. Double, „ „ 200 × 350
25. Proporcja koloru, technika indywidualna, 100 × 170

WIESŁAW KRUCZKOWSKI

26. Nokturn, technika gobelinowa, 75 × 180
27. Kompozycja I, technika zakardowa, 100 × 250
28. Kompozycja II, „ „ 300 × 270
29. Płomiennik, technika indywidualna, 150 × 320

ALEKSANDER SZUKIEŁOWICZ

30. Symetria, technika zakardowa, 100 × 300
31. Prostokąty, „ „ 100 × 250

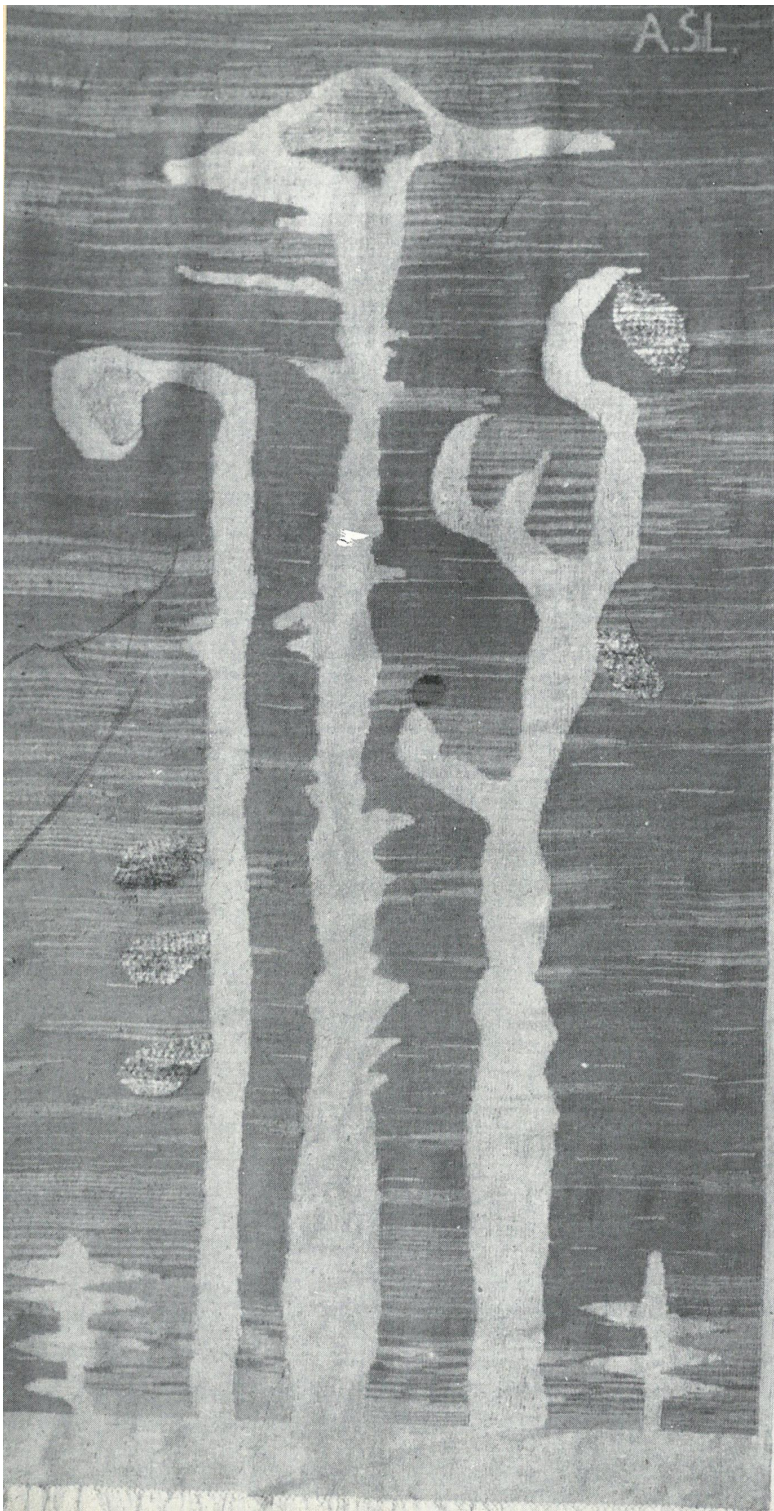
TADEUSZ SZYMAŃSKI

- 32 — 50. Szkło — czarki, wazon, talerze.

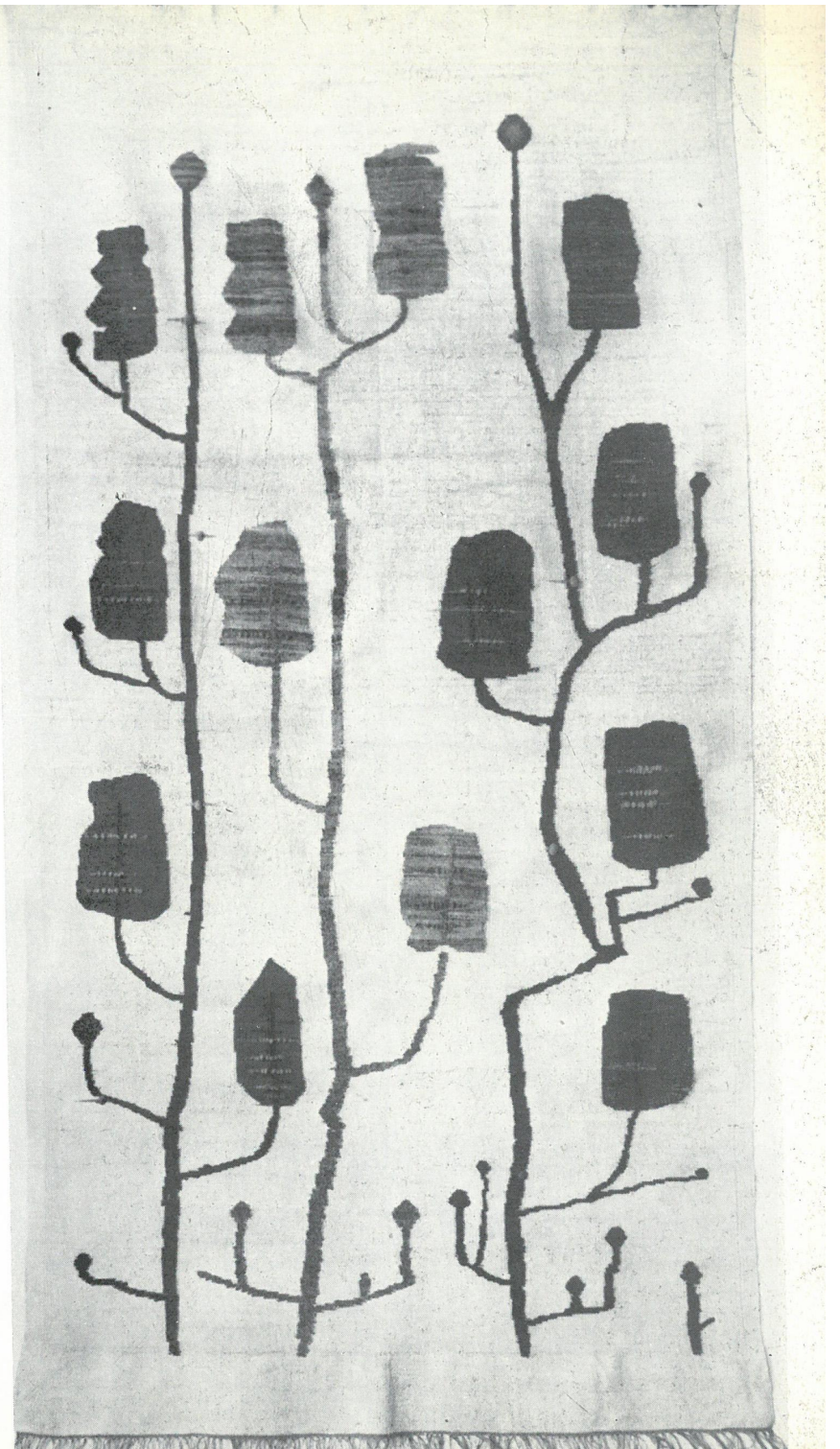
ILUSTRACJE



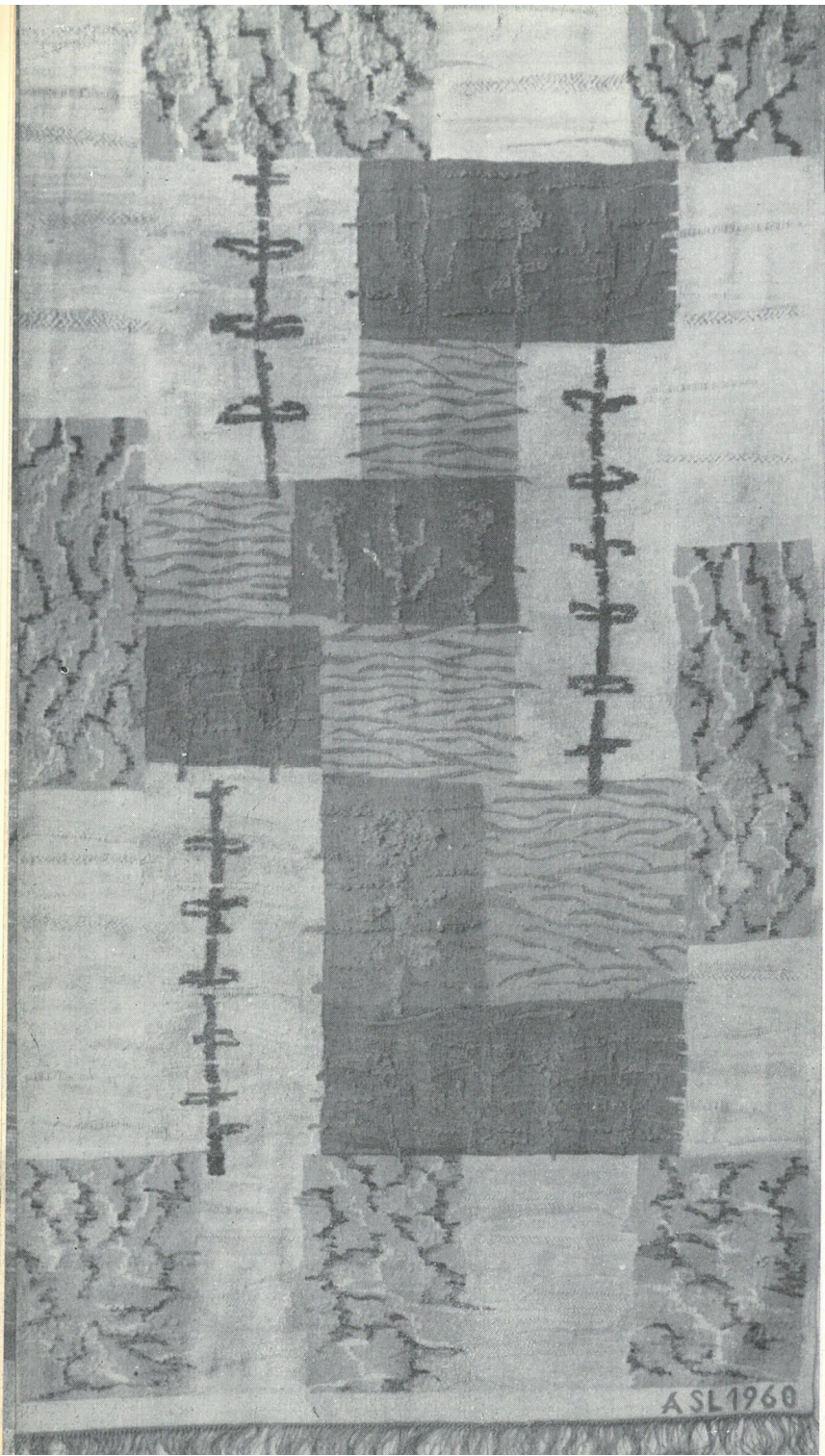
ASL

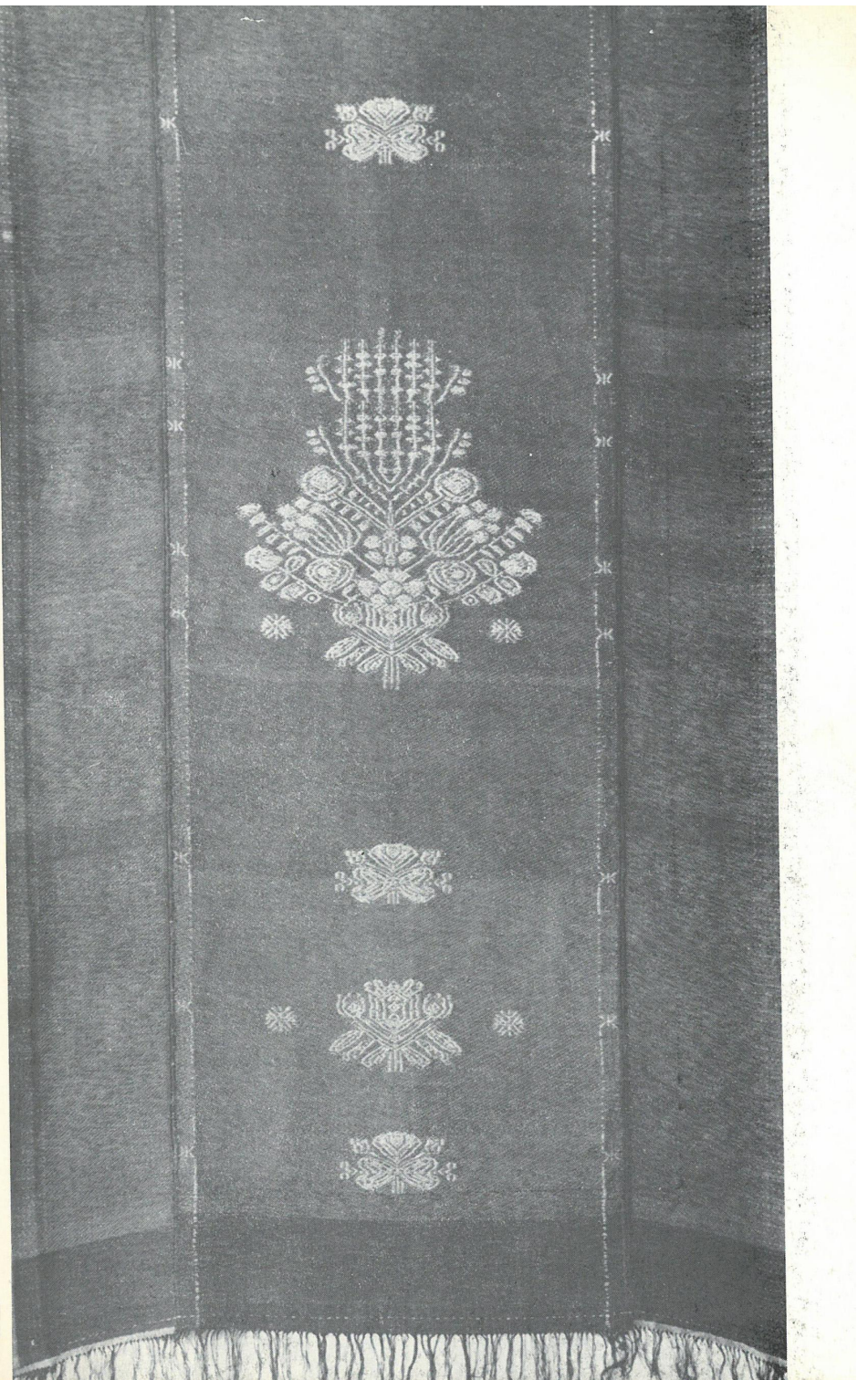


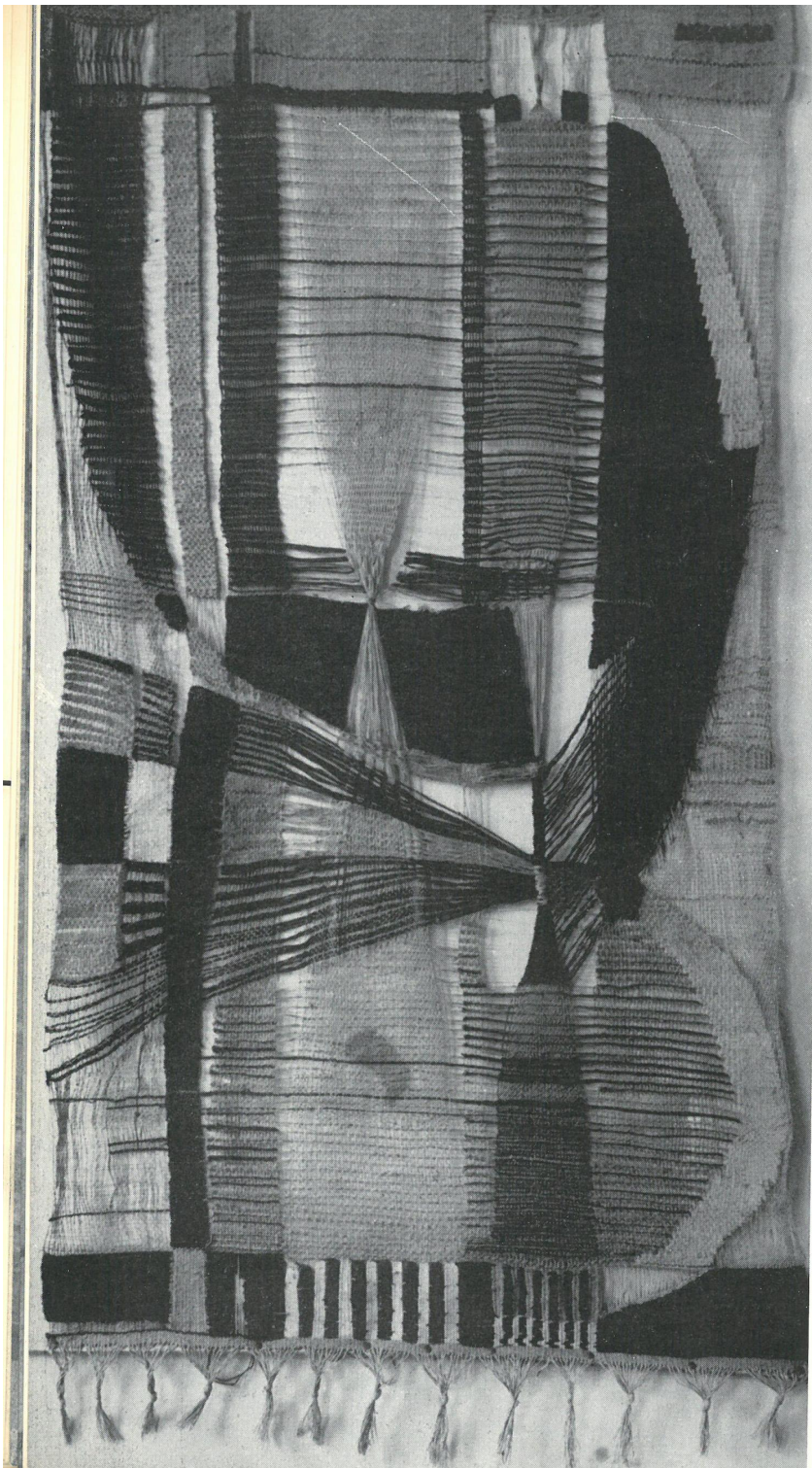
6



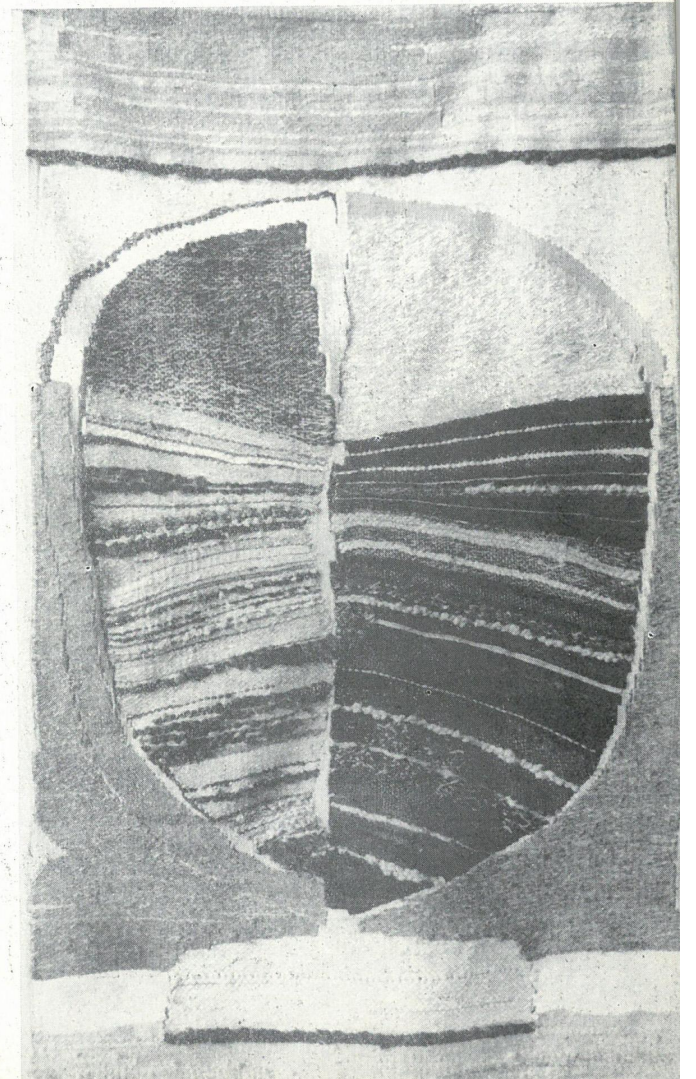
7



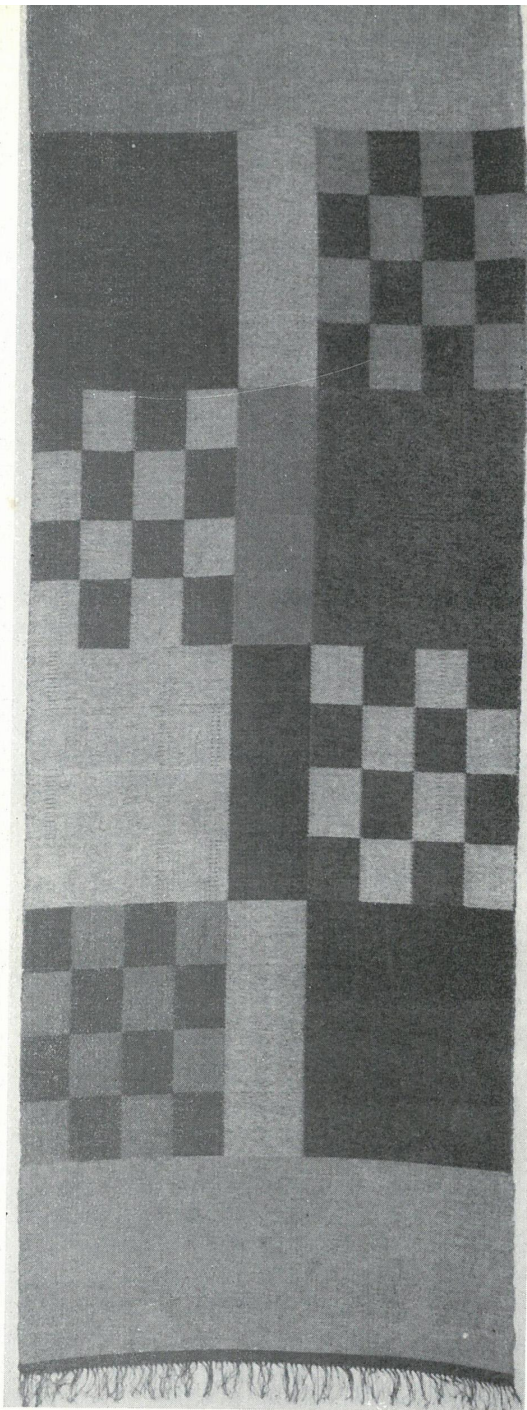




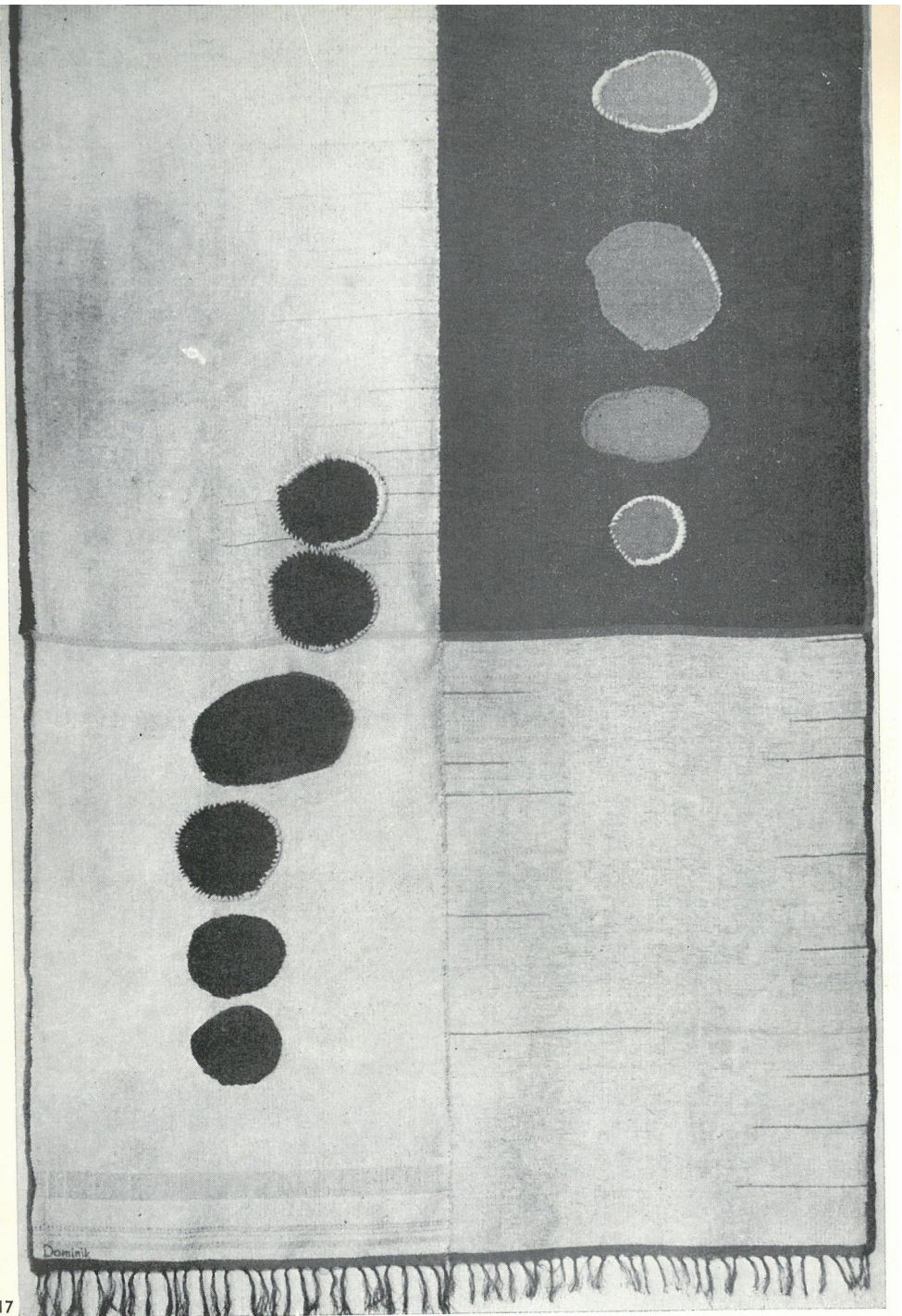
15



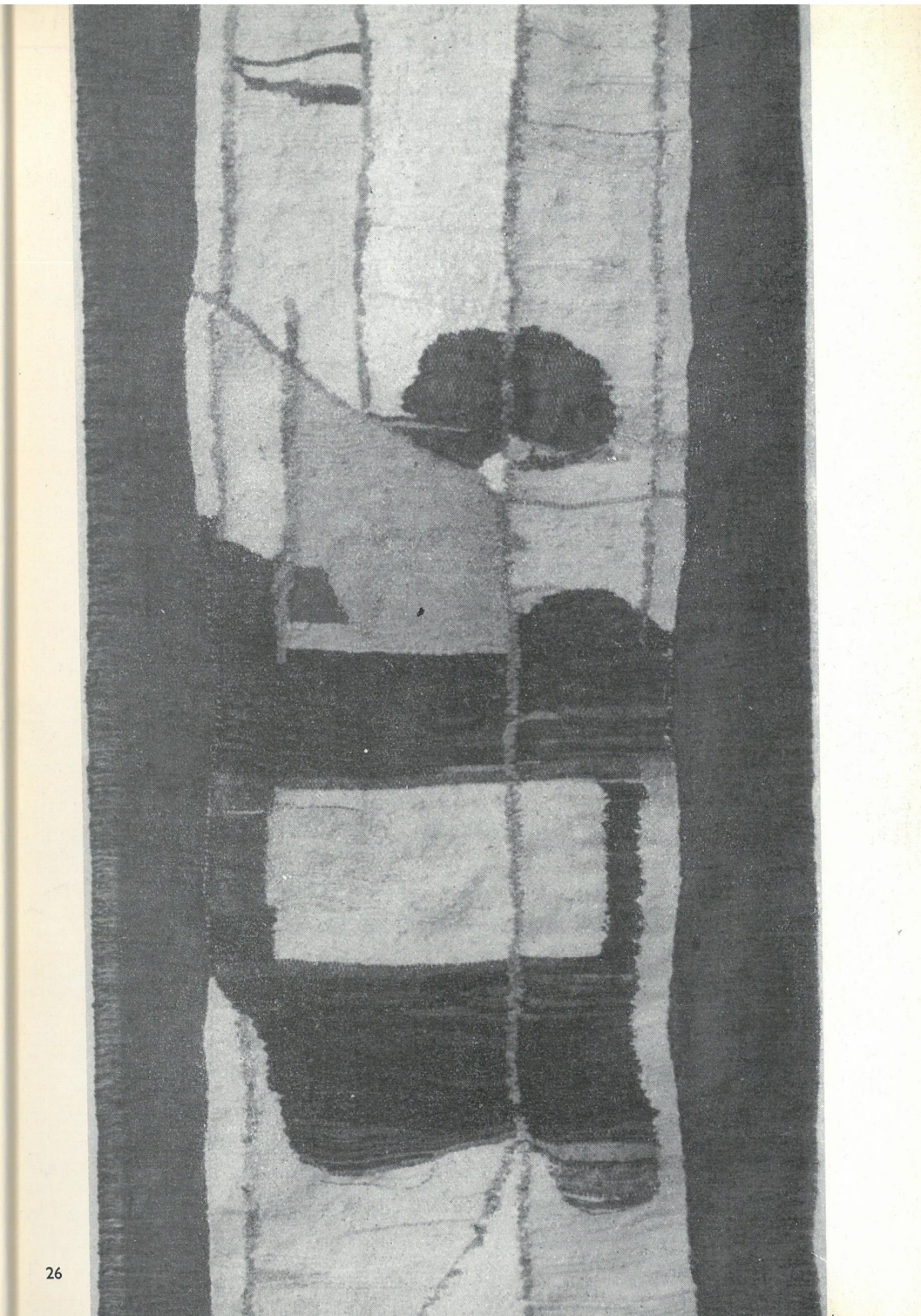
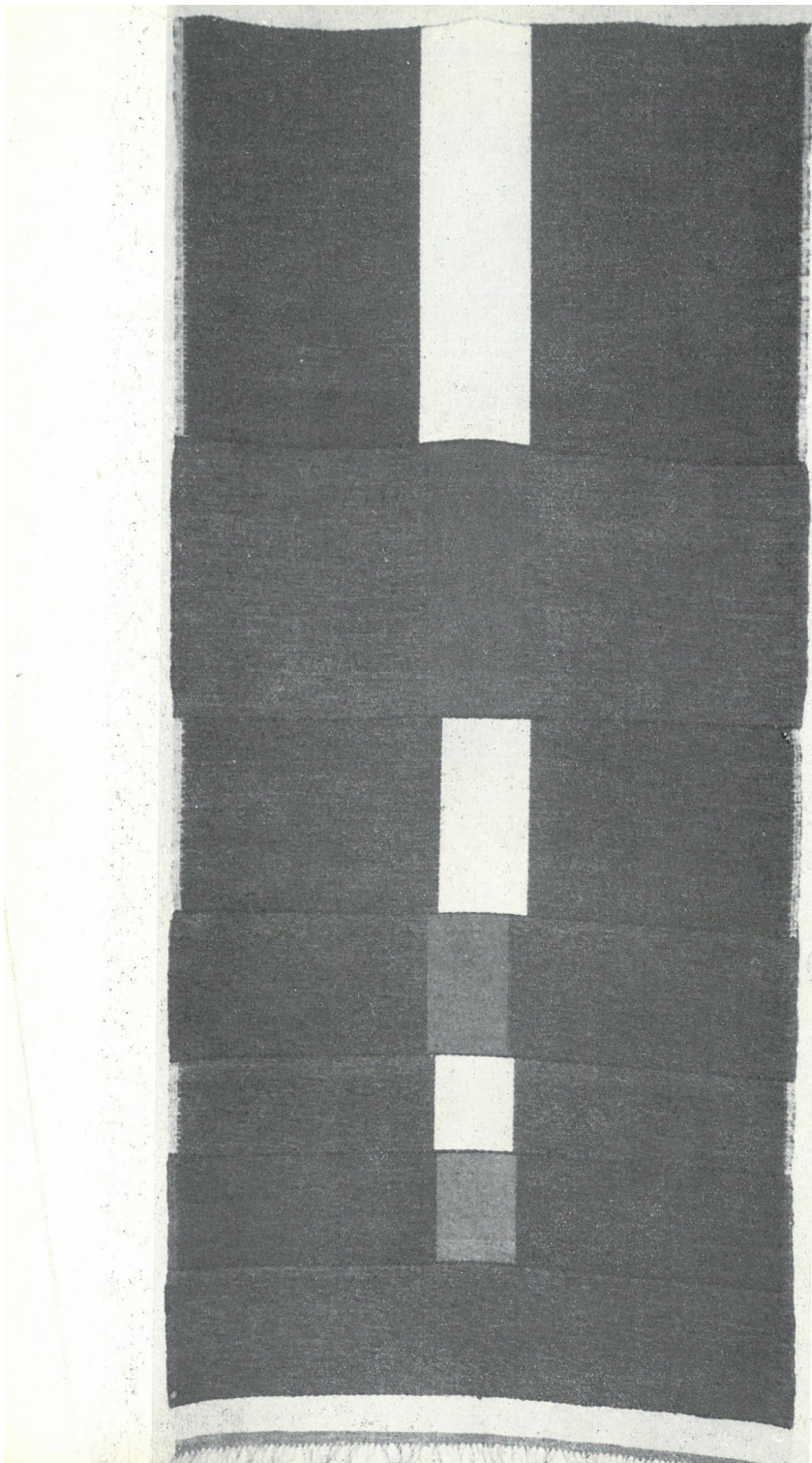
14

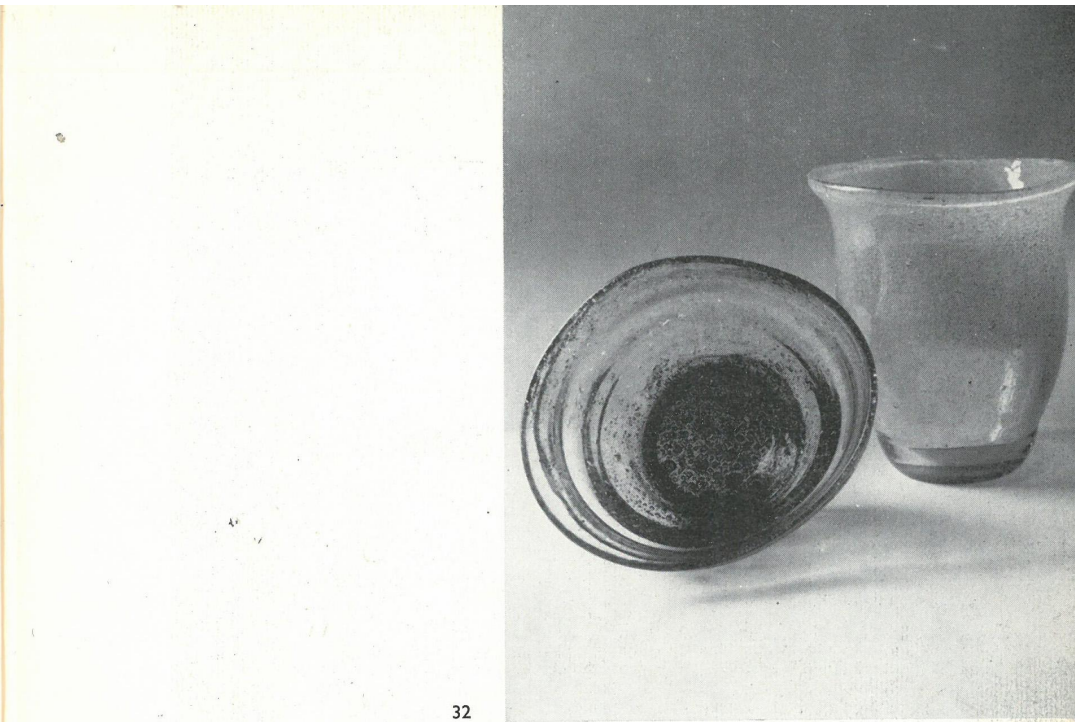
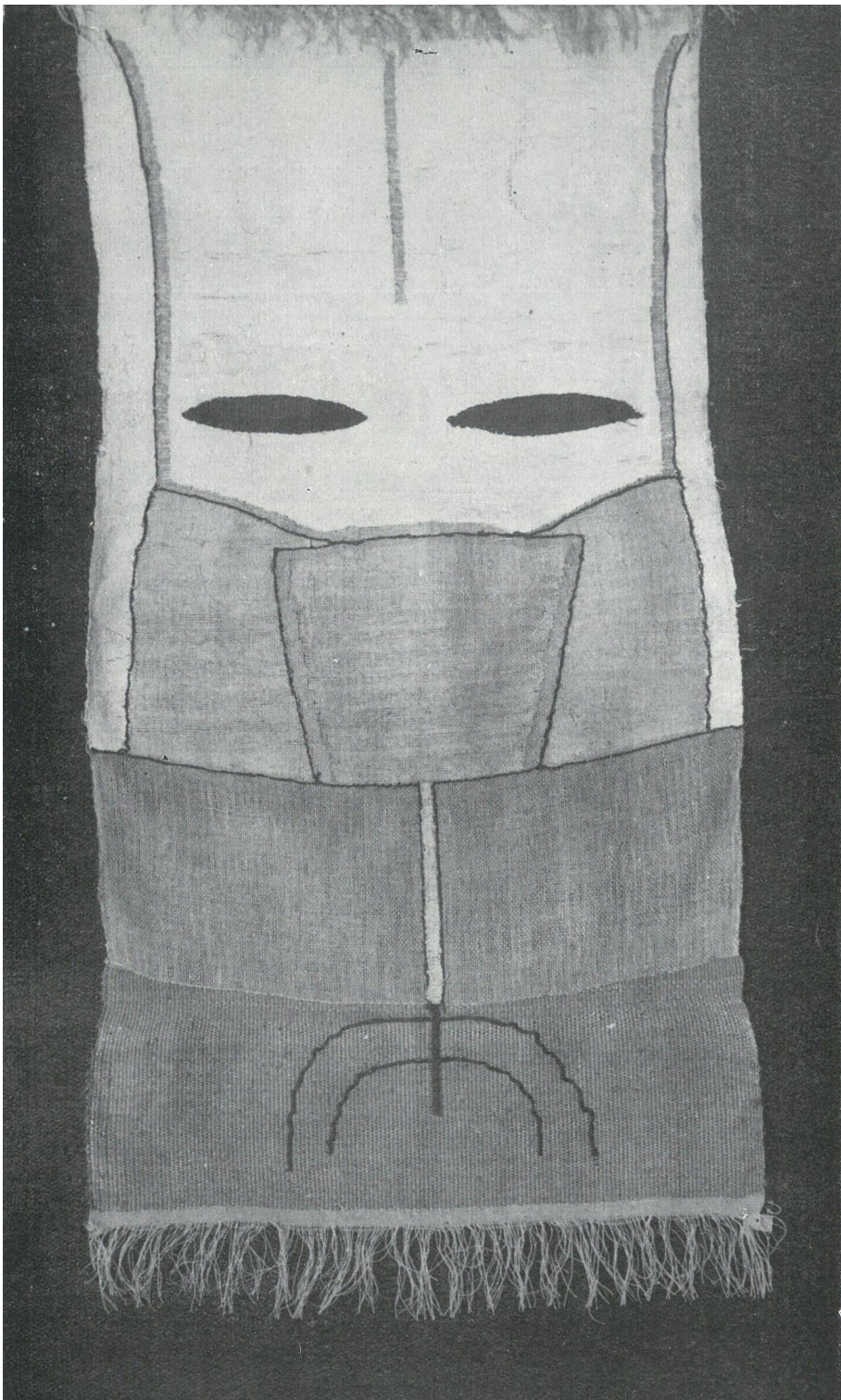


30



17





Projekt plakatu, opracowanie graficzne katalogu
i projekt ekspozycji wystawy
TADEUSZ DOMINIK
Fotografie wykonał
WITALIS WOLNY

Drukarnia im. Rewolucji Październikowej w Warszawie, zam. 437 S-10 Cena 12. zł



