

5/1960zach

RZEŻBA POLSKA 1945 - 1960

5/60 A47100 (1304)

ZWIĄZEK POLSKICH ARTYSTÓW PLASTYKÓW
CENTRALNE BIURO WYSTAW ARTYSTYCZNYCH

RZEŻBA POLSKA 1945-1960

W A R S Z A W A M A J 1 9 6 0

CENTRALNE BIURO
WYSTAW ARTYSTYCZNYCH

W-wa, pl. Matejki 10/11

L. p. 3750

OPRACOWANIE GRAFICZNE KATALOGU
JERZY STANISZKIS

PROJEKT PLAKATU
JERZY STANISZKIS

PROJEKT EKSPOZYCJI
HENRYK WIŚNIEWSKI

KOMISJA KWALIFIKACYJNA

PRZEWODNICZĄCY
FRANCISZEK STRYNKIEWICZ

ZASTĘPCA PRZEWODNICZĄCEGO
JÓZEF TRENAROWSKI

CZŁONKOWIE
KSAWERY DUNIKOWSKI
JERZY BANDURA
JÓZEF GOSŁAWSKI
JERZY JARNUSZKIEWICZ
ALFONS KARNY
MARIAN KURJATA
LUDWIKA NITSCHOWA
STANISŁAW HORNO-POPLAWSKI
JAN SZCZEPKOWSKI
ALINA SZAPOCZNIKOW
KAROL TCHOREK
JÓZEF WAJDA
MARIAN WNUK

KOMISARZ WYSTAWY
LUDWIKA NITSCHOWA

Od wielu lat projektowana przez Związek Polskich Artystów Plastyków a obecnie zrealizowana ogólnopolska wystawa rzeźby jest od czasów wojny pierwszą w Polsce Ludowej manifestacją czysto rzeźbiarską.

Wystawa obejmuje prace tylko powojenne. Są nimi rzeźby najstarszego pokolenia — jak Dunikowski i Breyer — i następnego, dotkliwie przerzedzonego podczas okupacji hitlerowskiej pokolenia rzeźbiarzy już przed wojną dojrzałych i aktywnych. Druga połowa wystawiających to nowe pokolenie młodzieży, które zapełniło mury naszych uczelni artystycznych po wojnie.

Obraz całego dorobku, charakter prac, różnorodność inwencji artystycznej jest odbiciem naszych warunków powojennych. Droga rzeźby zaczęła się rozwijać prawie bezpośrednio po wojnie z całą pasją domagającego się istnienia. Bez efektów i kokieterii, prawie bez prasy i jej pobudzających oddziaływań, rozwijała się w samotności trudnych założeń podważanych zmiennymi kryteriami, nie wzmocniana uznaniem ani zachwytem. Drogą swą, w dążeniach postępu, szła świadomie, opierając się w swych poszukiwaniach na najmocniejszym tronie realnych, najistotniejszych wartości sztuki, wyrażających treści współczesnego życia.

Realizacja rzeźby w materiałach trwałych była dla ogółu rzeźbiarzy kosztami niedostępna i tym tłumaczy się fakt, że większość prac wystawionych jest w gipsie jako materiale przejściowym. Mimo tych trudności, w ciągu okresu powojennego obserwujemy żywą działalność dążącą do sprostania trudnym zadaniom chwili obecnej, czego najlepszym dowodem jest spontaniczne i bezinteresowne nadsyłanie prac na każde wezwanie społeczne. Mimo, że zamówienie realne nie dociera do większości rzeźbiarzy, rozwój i bujność twórczości rzeźbiarskiej pełnej ofiarnego i imponującego entuzjazmu można by nazwać prawdziwym rozkwitem rzeźby w Polsce.

Staraliśmy się sprawiedliwie i szczerze pokazać na wystawie szeroką rozpiętość możliwości rozwojowych polskich rzeźbiarzy — od kierunków najbardziej klasycznych, do poszukiwań mających wartości eksperymentalne, od wieków nieodłącznych z rozwojem sztuki i przynoszących mu niezaprzeczone korzyści.

Bo czymże jest rzeźba? Jest to najstarsza forma plastyczna, którą odczuł twórczo człowiek. Zanim powstał kolor, ustawił on w bezludnej przestrzeni dolmeny i menhiry jako formę najbardziej syntetyczną rzeźbiarskiego myślenia. Bloki kamienne przyoblekły później formy kształcone przez wieki, narody i style. Przecież powracamy czasem do tych najstarszych, prostych form chcąc uogólnić, odnowić i oczyścić nasze pojęcia, zamknąć w wielkiej sile i prostocie rozproszone i wybujałe przez życie wyobrażenia.

Czymże jest rzeźba? Chyba ból jej powstawania twórczego najbardziej przypomina narodziny człowieka; kształty i synteza wewnętrznych wzruszeń, myśl i uczucie szukające realnej formy — bryła ich narodzin.

Mylne, zdawałoby się, są nieraz drogi szukające odnowy, poznawania nieznanych doświadczeń. Przeżycie ich jednak stanowi wielokrotnie wzbogacone z tych dróg powroty, aby mogło w końcu powstać prawdziwe dzieło.

Celem wystawy jest zadokumentowanie naszemu społeczeństwu, że jesteśmy.

Tak jak odkrywa się kopalnie węgla, jak się odkrywa wędrujące geologicznymi szlakami naszej ziemi głębokie żyły gazu, jak wytryskują bogate źródła siarki — tak i my stanowimy siły kraju nie dosyć jeszcze ujawnione i poznane, nie dosyć jeszcze w naszym życiu ocenione i wykorzystane.

Od czasu wojny najrealniejszymi kontaktami ze środowiskami społecznymi były konkursy otwarte i wielokrotne wystawy prac konkursowych. Do konkursów stawały wielkie rzesze rzeźbiarzy z całej Polski aby wkładem twórczej pracy włączyły się w potrzeby i życie ogółu a bezinteresowną ofiarnością — nie licząc się z własnymi kosztami — dać dowód prawdziwego społecznienia.

Tak było przy konkursie na projekt pomnika Chopina kiedy sale „Zachęty” uginają się pod ilością projektów nadesłanych z całej Polski. Trzysta prac zostało nadesłanych na projekt pomnika Bohaterów Warszawy, kilkaset na Oświęcim i Brzezinkę. Tak samo przy wielu innych konkursach.

Ani jednak krytyka zawodowa ani prasa nie potrafiły do dziś ocenić tego wspianego wysiłku rzeźbiarzy. Trzeba przyznać, że komisje oceniające konkursy zawiniły w pierwszym rzędzie: źle i nietrafnie rozumiejąc zagadnienia tak pod względem artystycznym jak i ideowym.

Bo właśnie konkursy stały się obecnie najbardziej drastycznym forum, gdzie autorytatywne decyzje komisji oceniających powinny by swym wyborem wypowiadać najpoważniejszą aprobatę poziomu sztuki i trafności koncepcji. Konkursy stały się najbardziej zaangażowanym sprawdzianem sztuki, a przy absolutnym braku fachowej krytyki publicznej rola jurorów wyrosła do godności jedynej trybuny orzekającej o wartościach i kierunkach artystycznych rzeźby. Ale tak nie jest.

I to jest prowokujące tło obecnej wystawy. Bo kiedy błędny wybór konkursu nie zadowala społeczeństwa — słyszy się głosy niesłuszne, że nie ma rzeźbiarzy w Polsce. Są — i to napewno nie gorsi niż w krajach, których życie artystyczne nie zostało tak zmaćone wojnami, jak to miało miejsce u nas.

Takie są wstępne notatki na temat wystawy.

Dalej niech mówią za nas rzeźby.

KOMISARZ WYSTAWY

FELIKS ANTONIAK, Katowice

1. Dziewczyna z konarem, drzewo, 115

JOZEF AUMILLER, Warszawa

2. Karol Darwin — medalion, brąz, 11×14
3. Maria Curie-Skłodowska — medalion, brąz, śr. 15
4. Romuald Traugutt — medalion, brąz, śr. 15
5. Mikołaj Kopernik — medalion, brąz, śr. 50
6. Prof. Sierpiński — medalion, brąz, śr. 5,5

HALINA BAJORSKA-FLISAKOWA, Warszawa

7. Zaduma, 1954, gips, 90

JAN BAKALARCZYK, Poznań

8. Dziewczynka, gips, 44
9. Szkic do kompozycji I, brąz, 10
10. Szkic do kompozycji II, brąz, 7
- 10.a. Szkic do kompozycji IV, brąz, 9

STANISŁAW BARYLSKI (1889—1958)

11. Portret farmaceuty, gips pat.

ANTONI BIAŁEK, Bielsko

12. Sportsmenka, gips pat., 62

KAZIMIERZ BIENKOWSKI, Warszawa

13. Oświęcim, gips, 90×90
14. Millenium, gips pat., 42

ANTONI BIESZCZAD, Kraków

15. Dom, drzewo, 107

JERZY BOROŃ, Wrocław

16. Akt, gips, 150
17. Portret Anki, drzewo, 35

WŁADYSŁAW BORZECKI, Zakopane

18. Głowa, gips polichr., 47

TADEUSZ BREYER (1874—1952)

19. Autoportret, brąz, 45

HANNA BRZUSZKIEWICZ, Poznań

20. Głowa, 1959, żeliwo, 43

JERZY CHOJNACKI, Warszawa

21. Akt siedzący, gips pat., 30
22. Rozalka, gips, 45

- BRONISŁAW CHROMY**, Kraków
23. Drogowskaz, metal, granit, 160
24. Rzeźba przydrożna, metal, granit, 160
- MARIA CHUDOBA-WISNIEWSKA**, Poznań
25. Portret Kasi, terakota, 23
- JAN CYKOWSKI**, Warszawa
26. Czytająca, 1952, brąz, 55
27. Czesząca się, 1958, brąz, 47
- ANNA CZECHOWSKA-WŁODARCZYK**, Warszawa
28. Portret Anny, 1959, gips, 39
- WANDA CZELKOWSKA**, Kraków
29. Kobieta, żeliwo, 130
30. Tors, gips pat., 61
- KRYSTYNA CZERWIŃSKA**, Kraków
31. Macierzyństwo, gips pat., 95
32. Dziewczyna, gips pat., 95
33. Głowa, drzewo polichr., 40
34. Autoportret, gips pat., 50
- JAN CZOSNECKI**, Warszawa
35. Głowa, 1959, gips, 45
- TEODORA DĄBROWSKA**, Warszawa
36. Moniuszko, żeliwo, 80
37. Japonka, gips, 50
- TADEUSZ DĄBROWSKI**, Warszawa
38. Figura w kontrapoście, gips pat., 120
- ZOFIA DEMKOWSKA**, Warszawa
39. Medal, brąz, 5×6
40. Medal (Niezwyciężeni), brąz, 3,5×4,5
41. Medal, brąz, 7,5×7,5
42. Medal, brąz, śr. 5
43. Medal, brąz, śr. 4
44. Medal, brąz, 6×5
45. Medal, brąz, 7,5×5,5
46. Głowa II, 1958, terakota, 20
- ANNA DĘBSKA**, Warszawa
47. Żubrzyk drapiący się, 1960, żeliwo, 105
48. Psiak, 1960, ceramika, 55
49. Biały byczek, 1960, gips, 110
✓ 50. Wilczki, 1959, żeliwo, 130
51. Żubrzyk, 1959, żeliwo 110
- JOANNA DOMASZEWSKA**, Wrocław
52. Cyganka, gips pat., 66
- ZBIGNIEW DUNAJEWSKI**, Warszawa
53. Kościuszek na koniu, brąz, 56
54. Śmierć Pułaskiego, gips, 65
- XAWERY DUNIKOWSKI**, Warszawa
55. Głowa wawelska — Mikołaj Rej, drzewo polichr., 37
56. Głowa wawelska — Jan Kochanowski, drzewo polichr., 37
57. Włodzimierz Majakowski, gips polichr., 45
58. Studium portretowe W. S., brąz
59. Projekt pomnika Bohaterów Warszawy, II wersja, gips, 150
- AUGUST DYRDA**, Katowice
60. Dziewczyna z gitarą, gips, 140
- DANUTA DZIELIŃSKA**, Kraków
61. Na targu, gips, 77
- JOZEF FAJNGOLD**, Warszawa
62. Kompozycja, 1950, metaloplastyka, 58×43
63. Kompozycja, 1950, metaloplastyka, 47×34
- MARIA FUROWICZ**, Warszawa
64. Mikołaj Kopernik, metaloplastyka, 50×60
- JOZEF GALICA**, Kraków
✓ 65. Popiersie syna, brąz, 43
66. Głowa chłopca, brąz, 30
- JOZEF GAZY**, Warszawa
67. Dziewczyna, 1957, drzewo, 60
68. Maryśka, brąz, 28
69. Mrówkojad, gips pat., 35×90
70. Kormorany, 1959, cement, 90
- JANINA GŁADYSZ-MIRECKA**, Warszawa
71. Drzewo życia, 1959, ceramika, 35
- TADEUSZ GODZISZEWSKI**, Toruń
72. Matka, gips, 99
✓ 73. Avicenna, granit, 23
74. Głowa, granit, 18
75. Głowa, granit, 18
- IRENA GOERNE**, Warszawa
76. Matka, gips, 40
- MARIA GOREŁÓWNA**, Warszawa
77. Frasośliwa, 1958, ceramika, 47
78. Głowa dziewczyny, ceramika, 34
- EDWARD GOROL**, Warszawa
79. Płk. Bolesław Mińko — medal, brąz, śr. 8,5
80. Prof. Józef Kostrzewski — medalion, brąz, śr. 14
81. Prof. Marian Gumowski — medal, brąz, śr. 9
82. Dr Zygmunt Robel — medalion, brąz, śr. 20
✓ 83. Art. malarz Marian Wyrożemski — medalion, brąz, 13×15
- JOZEF GOSŁAWSKI**, Poznań
84. Chopin, 1952, gips pat., 125
85. Piotr, 1960, ceramika, 35

- 86. Lenino 1943 — medal, awers, rewers, brąz, śr. 8,5
- 87. Grunwald 1410-1960 — medal, awers, rewers, brąz, śr. 10
- 88. Kołobrzeg 1945-1955 — medal, awers, rewers, brąz, 12×8,5
- 89. Bohaterskiej Warszawie 1939-1945 — medal, awers, rewers, brąz, śr. 10,5
- 90. Medal 1939-1945-1955 — awers, rewers, brąz, śr. 9
- 91. Radogoszcz oskarża — medal, awers, rewers, brąz, śr. 8,5
- 92. Majdanek 1941-1944 — medal, awers, rewers, brąz, śr. 8
- 93. Projekt medalu na XV-lecie Wojska Polskiego, brąz, śr. 20

JOANNA GRABOWSKA, Warszawa

- 94. Wspomnienie lata, gips pat., 30

ANNA GRABSKA, Warszawa

- 95. Siedząca kobieta, ceramika, 60
- 96. Głowa kobiety, ceramika, 39
- ✓ 97. Głowa St. Grabowskiego, ceramika, 47

ANTONI GÜRTLER, Warszawa

- 98. Zniwiarka, gips pat., 30

FRANCISZEK HABDAS, Warszawa

- 99. Obieranie ziemniaków, brąz, 45

GABRIEL HABDAS, Katowice

- 100. Matka, terakota, 60

ANTONI HAJDECKI, Kraków

- 101. Głowa, ceramika, 35

BOGDAN HOFMAN, Wrocław

- 102. Matka, kamień, 35
- 103. Dziewczyzna, kamień, 70
- 104. Głowa, marmur, 37

STANISŁAW HORNO-POPLAWSKI, Gdańsk

- 105. Praczkę, gips, 140
- ✓ 106. Chopin, granit, 40
- ✓ 107. Głowa, granit czerwony, 35
- ✓ 108. Głowa, granit szary, 35
- ✓ 109. Głowa, granit, 37

JADWIGA HORODYSKA, Kraków

- 110. Studium portretowe, tworzywo sztuczne, metal, beton, 65

WIKTORIA ILIJN, Warszawa

- 111. T. Kachniarz — portret, 1959, gips, 53
- 112. Kobieta z lotosem, gips pat., 130

ZYGMUNT JABŁOŃSKI, Warszawa

- 113. Jagiełło, brąz, 35
- 114. Świerczewski, gips pat., 35

JAN JAKUB, Poznań

- 115. Adam Asnyk, granit, 50
- 116. Maria Curie-Skłodowska, brąz, 20
- 117. Karol Libelt, brąz, 20

JADWIGA JANUS, Kraków

- 118. Głowa pani E. W., terakota, 45

JERZY JARNUSZKIEWICZ, Warszawa

- 119. Projekt pomnika XV-lecia Wojska Polskiego, metal, 50
- 120. Kompozycja, metal, 50

JAN JAWORSKI, Warszawa

- 121. Taniec, 1959, gips polichr., 47

ALFRED JESION, Warszawa

- 122. Popiersie aktora Morowskiego, ceramika, 60
- 123. Chrystus, gips, 150
- 124. Karol Świerczewski, granit, 85
- 125. Janusz Korczak, gips, 75

ZYGMUNT KACZOR, Kielce

- 126. Portret aktorki, gips pat., 94
- 127. Autoportret, cement, 35

JOZEF KANDEFER, Warszawa

- 128. Kompozycja, drzewo, 60
- 129. Toto-Lotek, 1958, drzewo, 60

PIOTR KANN, Warszawa

- 130. Nostalgia, 1960, gips pat., 70

ALFONS KARNY, Warszawa

- 131. Fryderyk Chopin, żeliwo, 90 ✓
- 132. Ignacy Paderewski, granit, 56 ✓
- 133. Vincent, żeliwo, 80 ✓
- 134. Madzia, brąz, 68 ✓
- 135. Stefan Starzyński, brąz, 46 ✓
- 135a. Ecce homo, gips pat. ✓

WINCENTY KASPRZYCKI, Warszawa

- 136. Syrena z dzieckiem, 1955, płaskorzeźba, gips, 100×100
- ✓ 137. Biegacz, gips pat., 35

ANDRZEJ KASTEN, Warszawa

- 138. Tors, 1957, żeliwo, 97
- 139. Głowa, 1959, piaskowiec, 29

BENEDYKT KASZNIĄ, Poznań

- 140. Faun, gips, opłki, 40
- 141. Postać spoczywająca, gips pat., 50
- 142. Postać siedząca, gips pat., 48
- ✓ 143. Oczekiwanie, gips, opłki, 50

ANTONI KENAR (1906—1959)

- 144. Swiniarka, gips, 50

ZYGMUNT KĘPSKI, Sopot

- 145. Portret Andrzeja, granit, 38
- ✓ 146. Zwierzaki, granit, 43

STANISŁAW KILISZEK, Warszawa

- 147. Dziecko, 1959, marmur, 50

- ELŻBIETA KOŁAKOWSKA, Warszawa
148. Portret Mieczysławy Ćwiklińskiej, gips pat., 45
- MARIAN KONIECZNY, Kraków
149. Zapaśnik, gips pat., 180
- BRONISŁAW KONIUSZY, Warszawa
150. Kolędnik, 1960, gips, 60
151. Portret, 1960, gips, 40
- ZDZISŁAW KOSEDA, Sopot
152. Głowa, gips, 45
- ANTONI KOSTRZEWA, Kraków
153. Głowa kolegi Szubarga, gips, 70
- ZYGMUNT KOTLICKI, Warszawa
154. Dni Opola — medal, brąz, śr. 6
155. Głowa starca, 1957, żeliwo, 50
- WACŁAW KOWALIK, Warszawa
156. Mieszko i Dąbrówka — medal, brąz, 20
157. Dyskobol
158. 1000-lecie Państwa Polskiego — medal, brąz, śr. 31
- PIOTR KOWALSKI, Katowice
159. Puszcza Białowieska, drzewo orzech., 114×64
- ANNA KRZYMAŃSKA, Poznań
160. Slepota — głowa, gips pat., 44
161. Kompozycja leżąca, gips pat., 85
- LEON KUDŁA, Warszawa
162. Pocałunek Judasza, drzewo polichr., 32
163. Ślubna para, drzewo polichr., 38
164. Ucieczka do Egiptu, drzewo polichr., 38
165. Kot, drzewo polichr., 27
166. Mieszczanka, drzewo polichr., 30
- STANISŁAW KULON, Warszawa
167. Pieta, 1958, ceramika, 35
168. Konik, 1959, terakota, 34×28
169. Samotne, 1959, gips, 55×50
170. Pocałunek, 1958, ceramika, 35
- MARIAN KURJATA, Warszawa
171. Henryk Ładosz, 1959, gips pat., 53
172. Juliusz Słowacki, granit, 116
173. W latach wojny, cement, 170
174. Chłopiec z żółwiem, 1960, cement, 51
- ZOFIA KUSKÓWNA-STECZKOWSKA, Kraków
175. Portret kobiecy, gips pat., 46
176. Głowa, kamień, 48
- JANINA LAYMAN, Warszawa
177. Przyjaźń, 1959, cement, 50

- SŁAWOMIR LEWIŃSKI, Szczecin
178. Bywalec piwnicy, gips pat., 40
✓179. Monsieur Lautrec, gips pat., 40
- STANISŁAW LIPSKI, Warszawa
180. Mówią wicki, 1959, brąz, 30
- STANISŁAW LISOWSKI, Warszawa
181. R 2x, 1960, blacha, 100
182. Rozkwit formy, 1960, gips pat., 140
- HENRYK LULA, Sopot
183. Dwie głowy, szamot, 45
- TADEUSZ ŁODZIANA, Warszawa
184. Kompozycja, gips pat., 160
- ALFONS ŁOSOWSKI, Sopot
185. Głowa I, granit, 35
186. Głowa II, granit, 45
187. Głowa III, granit, 35
✓188. Zwierzę, granit, 30×70
- LEON MACHOWSKI, Warszawa
189. Macierzyństwo, 1954, gips pat., 105
190. Mikołaj Kopernik, gips pat., 75
- EDMUND MAJKOWSKI, Warszawa
191. Odwrót, 1959 — płaskorzeźba, sztuczny kamień, 300×30
192. Grunwald — fryz, płaskorzeźba, 1800
- ZBIGNIEW MALESZEWSKI, Warszawa
193. Siedząca II, gips pat., 45
- MARIA MALISZEWSKA, Warszawa
194. Hindus, 1957, gips pat., 100
195. Kanaly, 1960, żeliwo, 62
- WITOLD MARCINIĄK, Toruń
196. Kompozycja B, drzewo, 47
197. Don Kichot, drzewo, 53
- JOZEF MAREK, Kraków
198. Wietnamka z ptakiem, gips polichr., 90
✓199. Matka Bellojanisa, brąz, 35
- FRANCISZEK MASIĄK, Warszawa
✓200. Młody niedźwiedź, 1950, granit, 55×45
✓201. Czerwone róże, 1958, brąz, 60
202. Powitanie, 1955, drzewo, 105
203. Siedzący chłopiec, 1959, metal, 98
- MARIA MATWIEJCZUK-OWCZARCZYK, Warszawa
204. Krucyfiks, gips, metal, 150
- ANTONI MAHL, Wrocław
✓205. Głowa śląskiego ludowego poety J. Kani, gips pat., 35
206. Rzeźba portretowa, gips pat., 68

EWELINA MICHALSKA, Warszawa
207. Macierzyństwo, 1960, ceramika, 100
208. Osamotniona, 1958, ceramika, 90

MIROŚLAWA MILLER, Warszawa
209. Głowa studentki, 1959, gips pat., 25
210. Kąpiel, 1959, gips pat., 50

IRENA MOLIN-SOWA, Warszawa
211. Marysia, żeliwo, 17

STEFAN MOMOT, Warszawa
212. Projekt pomnika Chopina nr p. III, gips, 43

JOZEF MURGRABIA, Warszawa
213. Macierzyństwo, żeliwo, cement, 90

WIESŁAW MÜLDNER-NIECKOWSKI, Warszawa
214. Darwin, medal, 1950, śr. 9
215. Głowa chłopca, 1957, brąz, 43

JOZEF MURLEWSKI, Poznań
216. Wypoczynek, gips pat., 35

KAROL MUSZKIET, Kraków
217. Macierzyństwo, gips, 85

ANNA NAŁKOWSKA, Warszawa
218. Prząśniczka, gips, 45

MIECZYŚLAW NARUSZEWICZ, Warszawa
219. Drapieźnik, terakota, 32
220. Odyniec, terakota, 16
221. Powstaniec, 1960, ceramika, 35

JOZEF NIESZCZ-MARKIEWICZ, Warszawa
222. Głowa, 1960, gips, 32
223. Wojciech Brydziński, brąz, 48

LUDWIKA NITSCHOWA, Warszawa
✓ 224. Głowa J. P., brąz, 46
225. Kopernik, gips, 190
226. Głowa Adeli, brąz, 50

MARIAN NOWAK, Opole
227. Autoportret, blacha spawana, 70
228. Faun, blacha spawana, 200

JAN NOWICKI, Szczecin
229. Płaskorzeźba, gips, 17×29

TADEUSZ OSTASZEWSKI, Kraków
230. Siedząca, gips pat., 110
231. Tors II, gips pat., 100

BOLESŁAW PACANOWSKI, Łódź
232. Portret Juliana Marchlewskiego
233. Pogrzeb
234. Metalowcy, metaloplastyka, 59×84

MIECZYŚLAW PAWEŁKO, Wrocław
235. Klown, ceramika, 34

GRZEGORZ PECUCH, Zakopane
236. Kompozycja, drzewo, 150

IRENA PIECHOCKA, Łódź
237. Kaczka, gips, 40
238. Główna, gips, 55

KAZIMIERZ PIETKIEWICZ, Warszawa
239. Norwid, gips, 95
240. Irena, gips pat., 40
✓ 241. Stefcia, masa, 48

ANNA PIOTROWIEC, Sopot
242. Głowa chłopca, terakota, 35
243. Przedwiośnie, gips, 130
✓ 244. Głowa I, granit, 37

EDWARD PIWOWARSKI, Warszawa
245. Don Kichot, 1945, brąz, 50
246. Samotna, 1959, sztuczny kamień, 80

ZOFIA POCIŁOWSKA, Warszawa
247. Kompozycja, 1958, żeliwo, 80

ANNA POPIEL, Warszawa
248. Głowa, 1955, gips, 55

ADAM PROCKI, Warszawa
✓ 249. Bunt „Korea”, 1957, porfir, 60
250. Powstanie, 1957, żeliwo, 250
251. Obozy, 1958, żeliwo, 170
✓ 252. Tors, 1959, granit, 70

JOZEF PROSZOWSKI, Warszawa
253. Frasośliwy, brąz, 40

WOJCIECH PRZEDWOJEWSKI, Sopot
254. Konrad, 27×38

WALENTYNA PSZENICZNA-CHAŁASZKIEWICZ, Warszawa
255. Monika, 1956, brąz, 55

ZOFIA ALBANA PUGET, Kraków
256. Chłopka II (Redaktorka), gips, 60
257. Chłopka III (Kucharka), gips, 50
258. Stanisław Lenc, gips pat., 50

JANINA REICHERT TÓTH, Kraków
259. Maski, cement, 30
260. Głowa, gips, 42

ANNA RUDZIŃSKA, Poznań
261. Kompozycja, gips pat., 32
262. Postać siedząca, gips pat., 50

EWA ROJA, Warszawa

- 263. Akt siedzący, gips, 98
- 264. Modląca się kobieta, terakota, 32
- 265. Siedząca, brąz, 25
- 266. Kobiety z jabłkami, ceramika, 40

ADAM ROMAN, Warszawa

- 267. Studium kompozycyjne II, piaskowiec, 40
- 268. Studium kompozycyjne I, piaskowiec, 40
- 269. Studium portretowe, gips, 40

STANISŁAW RZECKI, Warszawa

- 270. Głowa męska — pół do dwunastej, gips, 80
- 271. Głowa kobieca — pamiątka z Krynicy, gips, 80
- 272. Głowa męska — architekt z krostą, gips, 80
- 273. Ksawery, gips, 80

FRANCISZEK ŚLUGOCKI, Łódź

- 274. Flisacy, metal, 40×50

TADEUSZ SIEKLUCKI, Warszawa

- 275. Ptaki, gwoździe, 95×60
- ✓ 276. Kompozycja, gwoździe, 240×60
- 277. Kompozycja, gwoździe, 150

STANISŁAW SIKORA, Warszawa

- 278. Radość — medal, brąz, śr. 20
- 279. Marek, brąz, 30
- 280. Tomek, granit, 33
- 281. Temat wojenny, gips pat., 70
- 282. Piłkarz, brąz, 42×20

RYSZARD SKUPIN, Poznań

- 283. Głowa, gips pat., 60
- 284. Kompozycja II, szkło piankowe, 50

ADAM SMOLANA, Sopot

- 285. Tors, gips, 120
- ✓ 286. Tors, drzewo, 160
- 287. Inka, brąz, 55
- ✓ 288. Prakseda, drzewo, 60

DANUTA SOBCZAK-MICHAŁOWSKA, Toruń

- 289. Głowa mężczyzny, brąz, 35

MARIA SOCHA, Kraków

- 290. Grześ, gips, 70

WANDA SOKOŁOWSKA-MAJERSKA, Warszawa

- 291. Stefan Czarniecki, gips, 57

METODY SOWA, Warszawa

- 292. Irena, sztuczny kamień, 35
- 293. Ludzie, 1960, żeliwo, 70

JOZEF STACHURA, Warszawa

- 294. Starość, 1959, żeliwo, 125
- 295. Madonna, cement poliehr., 125

HELENA STACHURSKA, Warszawa

- 296. Witajcie, 1959, gips, 110

JOZEF STASIŃSKI, Poznań

- 297. Ochroń mnie, kamień pińczowski

JANINA STEFANOWICZ, Sopot

- 298. Tors, wapień, 95
- 299. Tors, gips, 95

LUDMIŁA STEHNOVA, Warszawa

- 300. Kompozycja I, gips pat., 21
- 301. Kompozycja II, gips pat., 19
- 302. Kompozycja III, gips pat., 18
- 303. Kompozycja IV, gips pat., 29
- 304. Kompozycja V, gips pat., 17

BARBARA STRYŃKIEWICZ, Warszawa

- 305. Matka, 1948, piaskowiec, 66
- 306. Kompozycja, 1958, marmur bolechowicki, 34
- ✓ 307. Ogrodniczka, 1959, wapień pińczowski, 135

FRANCISZEK STRYŃKIEWICZ, Warszawa

- 308. Macierzyństwo, 1945, marmur carraryjski, 85
- 309. Rodzina, 1955, terakota, 116
- 310. Głowa chłopki, 1955, terakota, 33
- 311. Portret Isi, 1947, brąz, 60
- ✓ 312. Głowa męska, 1956, terakota, 50

STANISŁAW STRZYŻYŃSKI, Lublin

- 313. Głowa kobieca, cement, 35
- 314. Głowa, cement, 35

TADEUSZ STULGIŃSKI, Kraków

- 315. Mały bramkarz, gips pat., 25

FRANCISZEK SUKNAROWSKI, Kraków

- 316. Portret matki, gips pat., 50

TADEUSZ SZADEBERG, Warszawa

- 317. Głowa, brąz, 75

ALINA SZAPOCZNIKOW, Warszawa

- 318. Maria Magdalena, brąz, 178
- 319. Pnąca, lastrico, 150
- 320. Corrida II, cement plastyczny, wg patentu inż. L. Lipowskiego, 150×200
- 321. Projekt pomnika Bohaterów Warszawy, II etap, gips, blacha 105×120

LEON SZATZSZNAJDER, Warszawa

- 322. Sztompka, brąz, 28

JAN SZCZEPKOWSKI, Warszawa

- 323. Walery Łukasiewski, cement, 120×60
- 324. Hutnik, cement, 130×80
- 325. Chopin z Żelazowej Woli, gips pat., 80

PAWEŁ SZCZERBA, Kraków

- 326. Macierzyństwo, drzewo

- ✓ ELŻBIETA SZCZODROWSKA, Sopot
327. Kompozycja, gips, 95
✓328. Główna Łukasza, granit, 28
✓329. Portret A, gips, 56
330. Portret matki, piaskowiec, 52

JANINA SZCZYPIŃSKA, Wrocław
321. Czułość, gips, 52

TADEUSZ SZPUNAR, Kraków
332. Dowódca, drzewo, 37

ANTONI SZULC, Poznań
333. Millenium, brąz, 63

WANDA ŚLENDZIŃSKA, Kraków
334. Modelka, gips, 130
335. Głowa, gips, 45

ANTONI SLENZAK, Warszawa
336. Marianne, gips pat., 82

ALINA ŚLESIŃSKA, Warszawa
337. Kompozycja, gips pat., 200

JAN ŚLUSARCZYK, Warszawa
338. Śpiewające dzieci, gips, 120
✓339. Moniuszko, gips, 80

HENRYK TARKOWSKI, Warszawa
340. Gan-Gun Yel, 1955, gips, 45

ROMAN TARKOWSKI, Kraków
341. Portret Bożeny, brąz, 25
342. Kompozycja, żeliwo, 31
343. Kompozycja — zwierzak, żeliwo, 67

✓ KAROL TCHOREK, Warszawa
344. Głowa Mirona Białoszewskiego, brąz, 35
345. Głowa partyzanta, gips, 40
346. Rapsodia, gips, 50
347. Leon Kudła, brąz, 45
348. Rebeliant, brąz, 40

LUBOMIR TOMASZEWSKI, Warszawa
349. Siedząca, 1958, ceramika, 45
350. Głowa

FRYDERYK TOTH, Kraków
351. Portret Popławskiego, brąz, 50

JOZEF TRENAROWSKI, Warszawa
✓352. Borsuk, granit, 40×60
353. Tors, granit, 80
354. Głowa, ceramika, 35
355. Światowid, gips, 320
356. Matka, granit, 35

OLGIERD TRUSZYŃSKI, Warszawa
357. Kobieta, 1956, lastrico, 71
358. Hamak, gips pat., 80
✓359. Nocne niebo, 1960, gips pat., 60

KRYSTYNA TRZECIAK, Szczecin
✓360. Głowa, cement pat., 22
361. Portret, granit, 30

ZOFIA TRZCIŃSKA-KAMIŃSKA, Warszawa
362. Murzyn, 1925, brąz, 39
396. Niewidoma, 1935, brąz, 83

WITOLD ULANOWSKI, Łódź
364. Głowa podlotka, gips, 35

RYSZARD WACHOWSKI, Olsztyn
365. Kompozycja dramatyczna, gips pat., 40

JÓZEF WAJDA, Kraków
✓366. Lucynka, brąz, 43

PIOTR WALIGÓRA, Zakopane
367. Upośledzeni, gips, 45
368. Dziewczynka, gips, 20

STANISŁAW WAKULIŃSKI, Białystok
369. Popiersie Zamenhofs, gips pat.

ANNA WALLEK-WALEWSKA, Kraków
370. Portret dziewczynki, brąz, 35

MIECZYŚLAW WELTER, Warszawa
371. Garncarz, cement, 165
372. Portret, cement, 42
373. Głowa, granit, 24
374. Głowa, granit, 43
375. Medal, brąz, śr. 8
376. Medal, brąz, śr. 9,5
377. Medal, brąz, śr. 7

TADEUSZ WENCEL, Opole
378. Kompozycja, gips pat., 50×120
379. Nike, żeliwo, beton, 80

MAGDALENA WIĘCEK, Warszawa
380. Protest, gips, 180

ALFRED WIŚNIEWSKI, Sopot
381. Bolinoga, gips

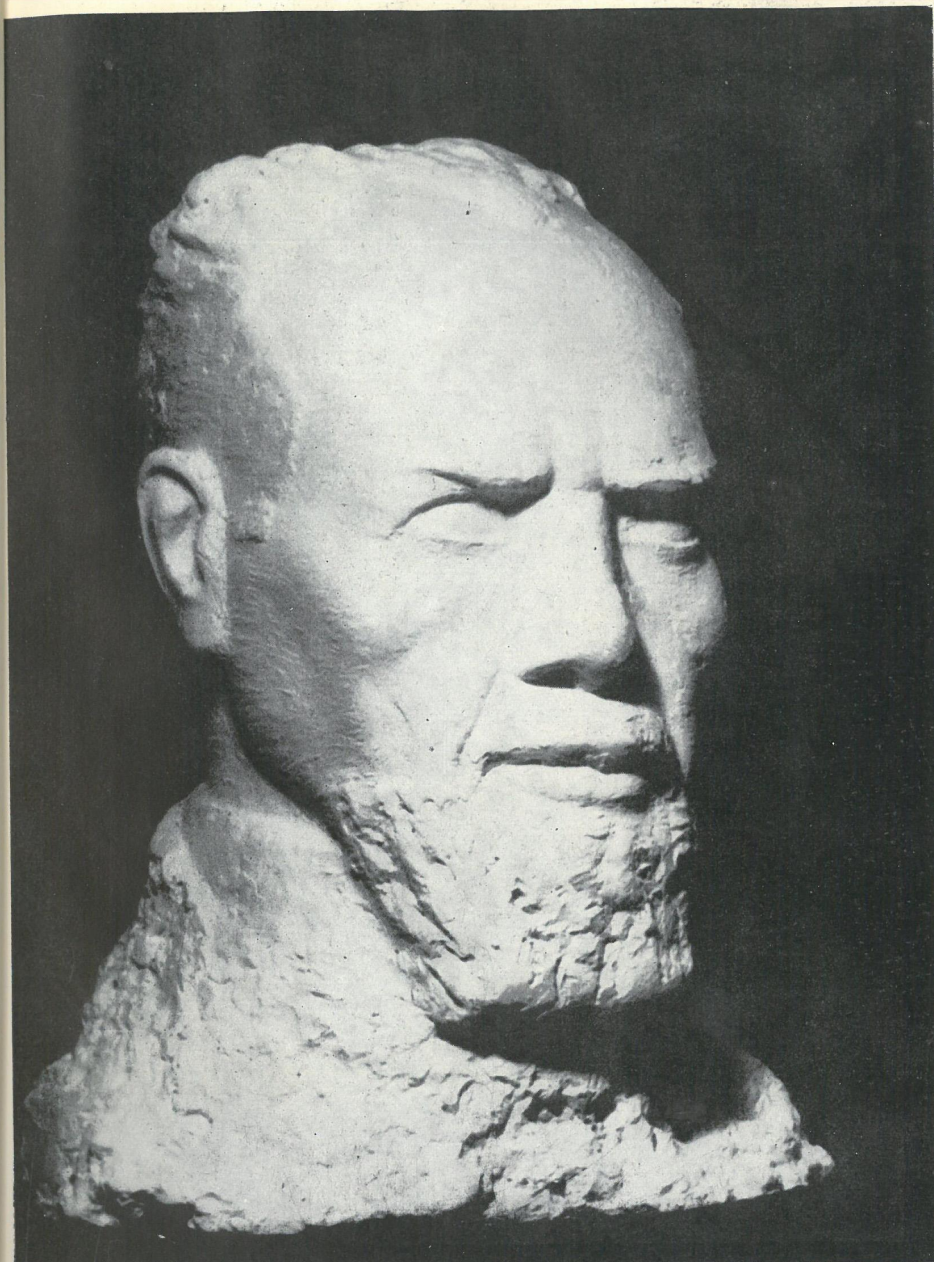
MAGDALENA WINIARSKA-GOŁAWSKA, Warszawa
382. Głowa dziewczynki, ceramika, 40
383. Głowa chłopca, gips, 36
384. Matka z dzieckiem, ceramika, 36
385. Głowa, ceramika, 40

- MARIAN WNUK**, Warszawa
386. Fragment pomnika, gips
387. Schiller, gips pat., 70
388. Głowa aktora, brąz, 35
- PELAGIA WOJEWODZIANKA**, Sopot
389. Głowa, terakota, 40
- MIKOŁAJ WOŁKOWYCKI**, Warszawa
390. Głowa, 1960, gips, 50
- WACŁAW WOŁOSEWICZ**, Łódź
391. Moniuszko
- ZOFIA WOŻNA**, Warszawa
392. Brzemienna, żeliwo, 110×75 ✓
393. Lea Gebirtig — żydowska pieśniarka ludowa, brąz, 70
394. Antek, brąz, 40
395. Dal (Z cyklu „Morze”), żeliwo, 160×110 ✓
396. Niekościelny święty II (pamięci Janusza Korczaka), beton, 210
- BAZYLI WOJTOWICZ i CZESŁAW WOŹNIAK**, Poznań
397. Projekt pomnika Adama Mickiewicza, gips
- TADEUSZ WYRZYKOWSKI**, Warszawa
398. Portret dziewczynki, biały granit, 50
- JAN WYSOCKI**, Katowice
399. Stanisław Michalski, brąz, 23×15
- PIOTR WYSOCKI**, Katowice
400. M. Gorki, brąz, 16×12
- BARBARA ZBROŻYNA**, Warszawa
401. Portret Tuwima, brąz, 55
- KAZIMIERZ GUSTAW ZEMŁA**, Warszawa
402. Kompozycja, 1959, terakota, 62×23
403. Pieta, 1958, terakota, 50
- ROMUALD ZERYCH**, Warszawa
404. Rej, gips, 140
- KAZIMIERZ ZIELIŃSKI**, Warszawa
405. Lęk, 1957, gips pat., 70
406. Samotny, 1960, stal, 60
- EUGENIUSZ ŻARKOWSKI**, Warszawa
407. Jelonek, brąz, 25
- ALEKSANDER ŻURAKOWSKI**, Warszawa
408. Synteza, 1945, brąz, 75
- KAZIMIERZ ŻYWUSZKO**, Warszawa
409. Głowa, 1959, drzewo, 60
410. Jan z Kolna, gips pat., 140

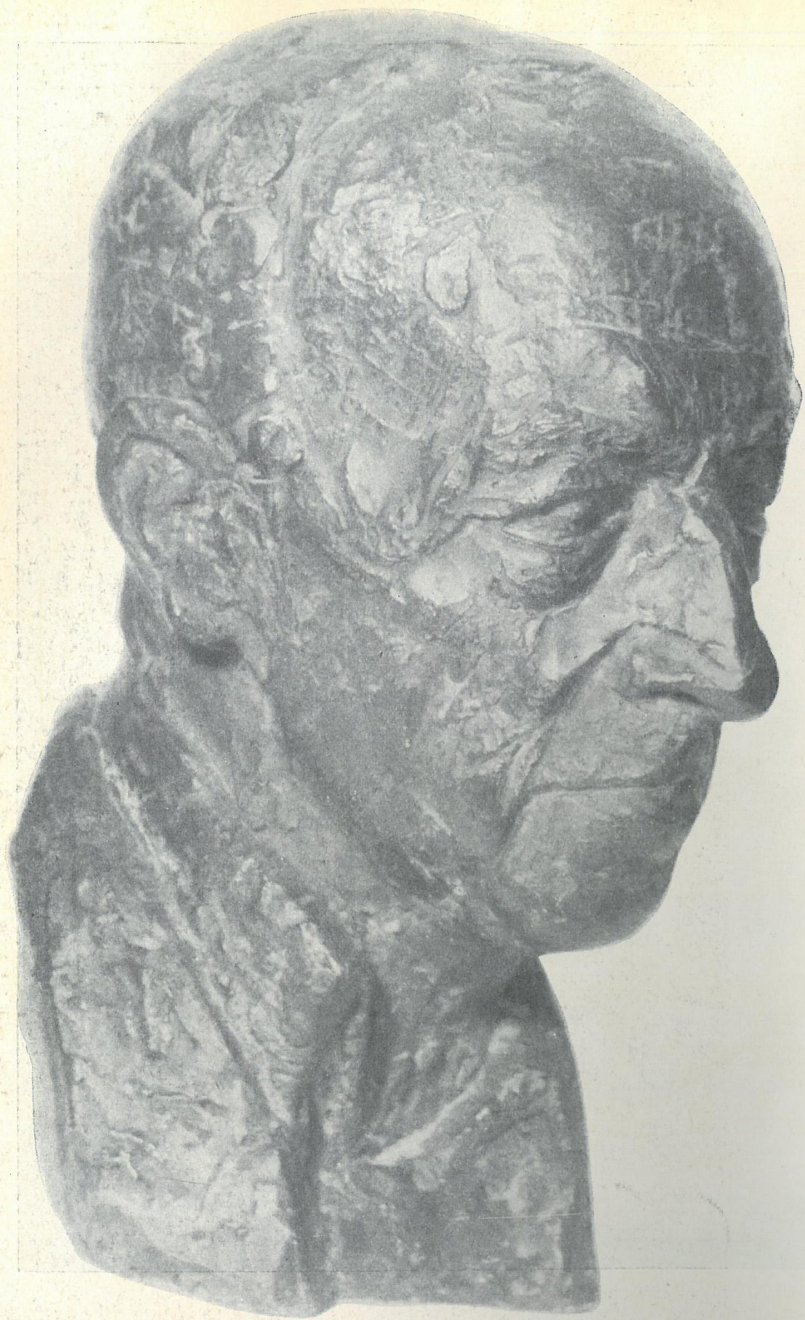
REPRODUKUCJE



JAN BAKALARCZYK, GŁOWA CHŁOPCA



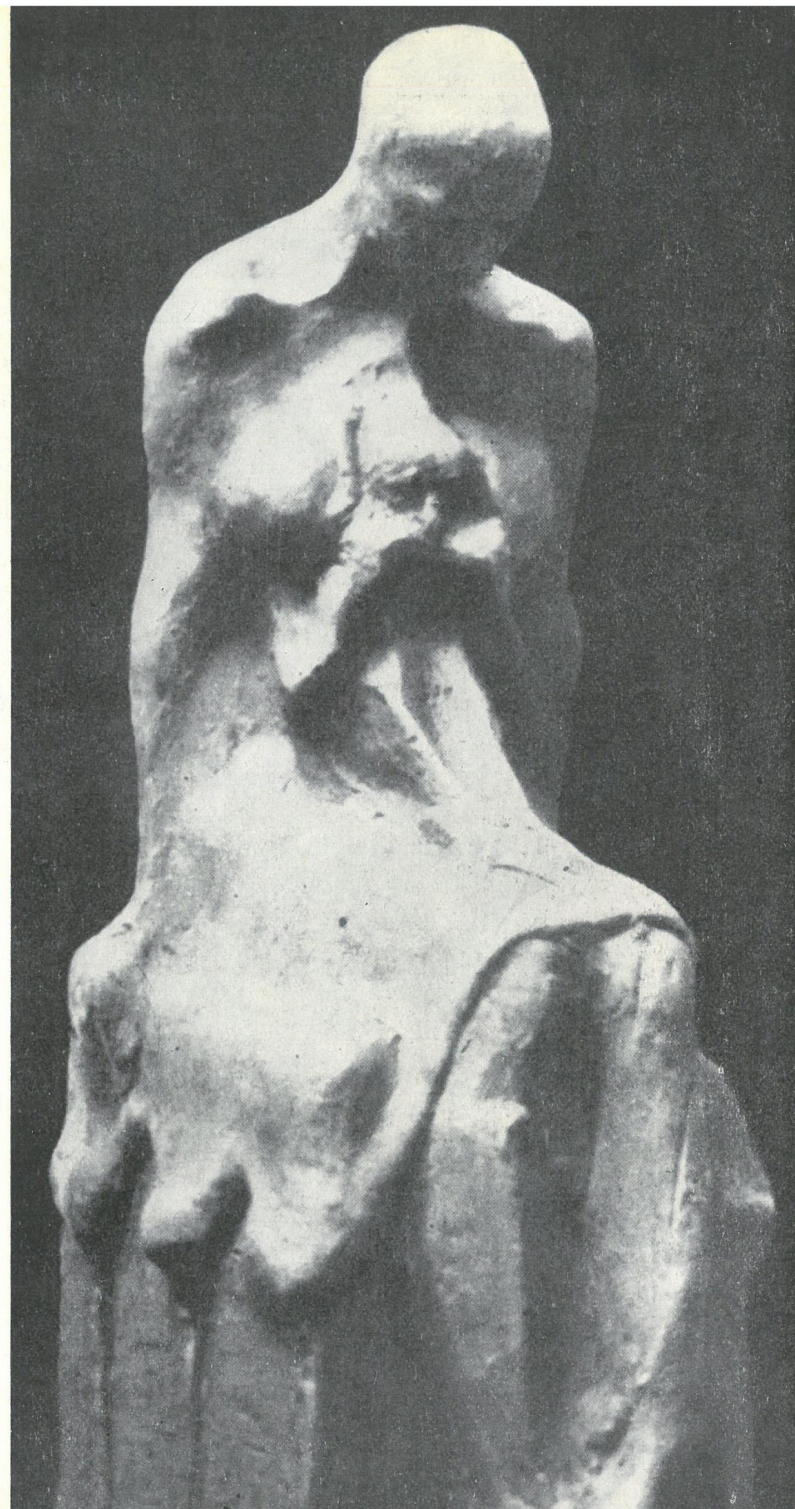
TADEUSZ BREYER, AUTOPORTRET



STANISLAW BARYLSKI, PORTRET FARMACEUTY

STANISLAW BARYLSKI,
PORTRET FARMACEUTY

STANISLAW BARYLSKI,
MATKA

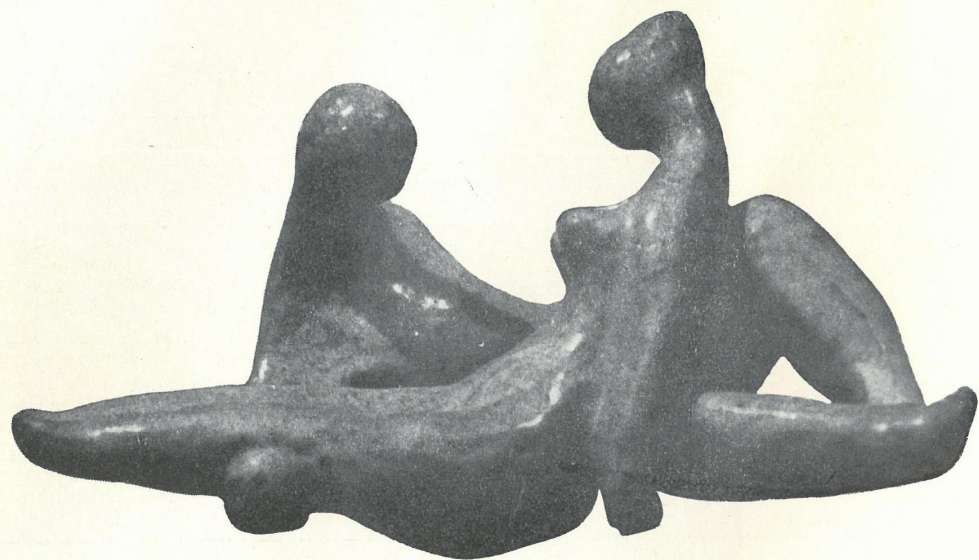




EUGENIUSZ BARANOWSKI, GŁOWA



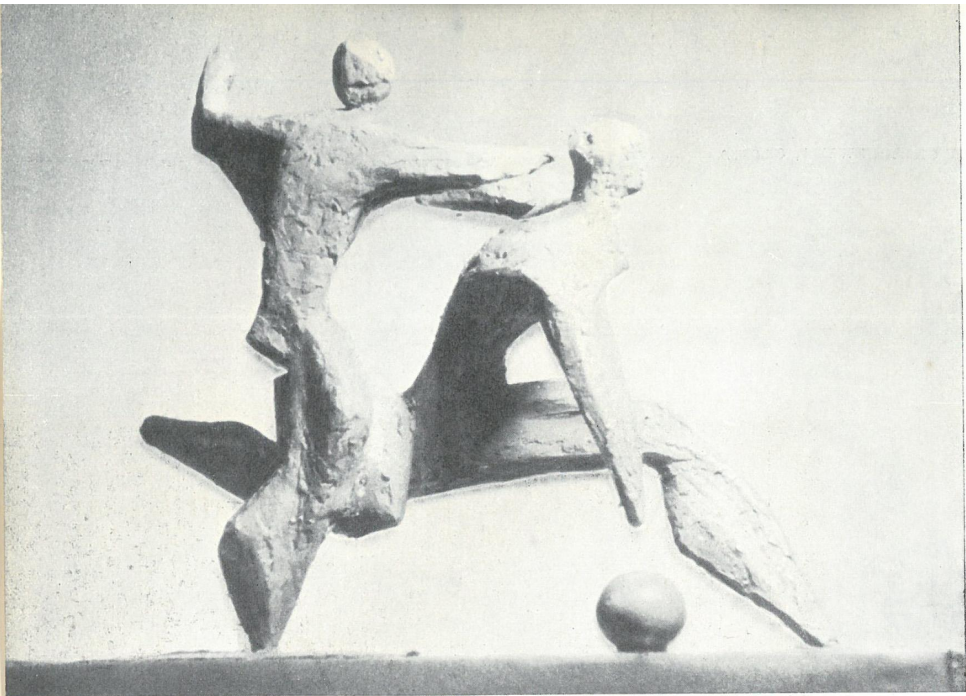
KAZIMIERZ BIŃKOWSKI, WALKA



REGINA BULATOWICZ — ZIEMBA, MIŁOŚĆ

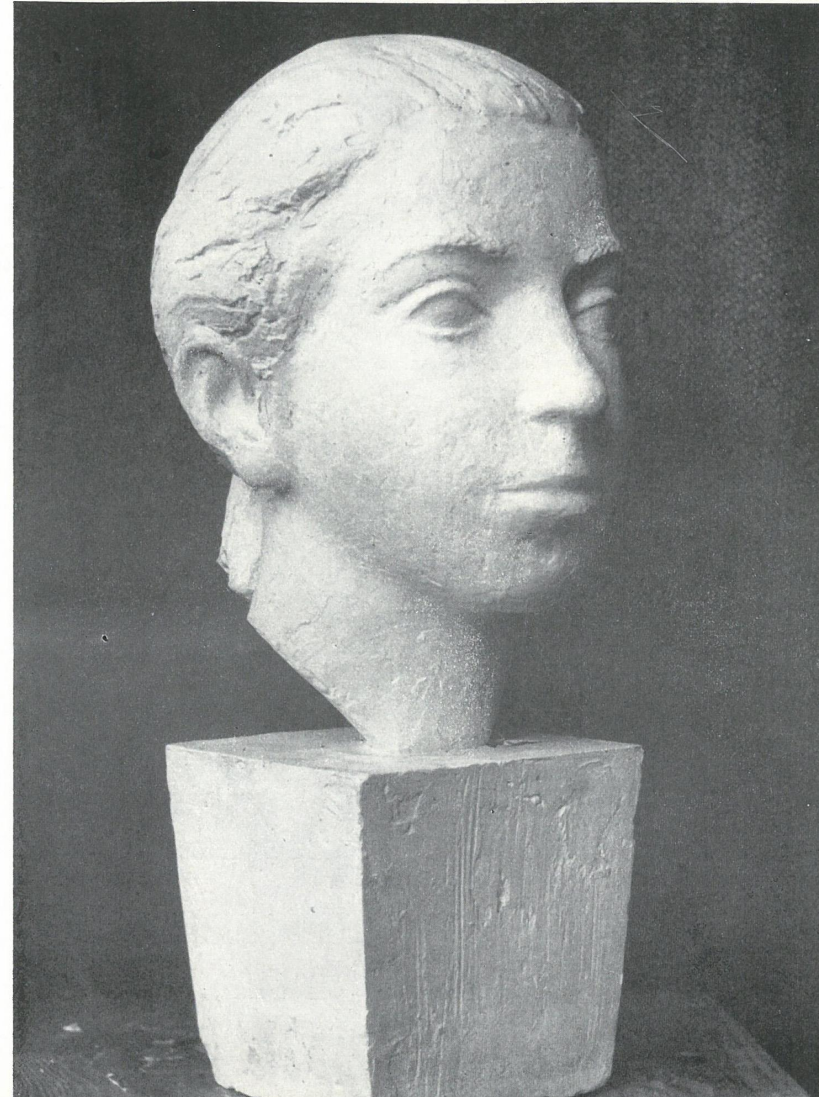
LIDIA CHMIELEWSKA, GŁOWA

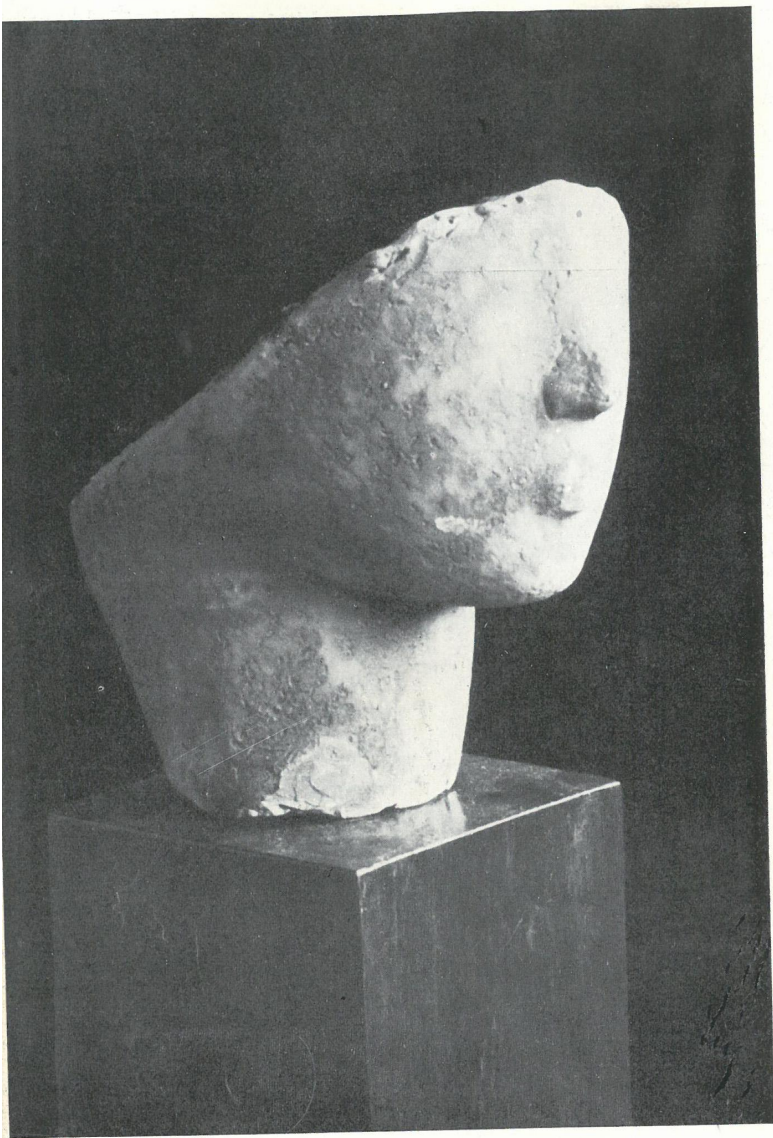




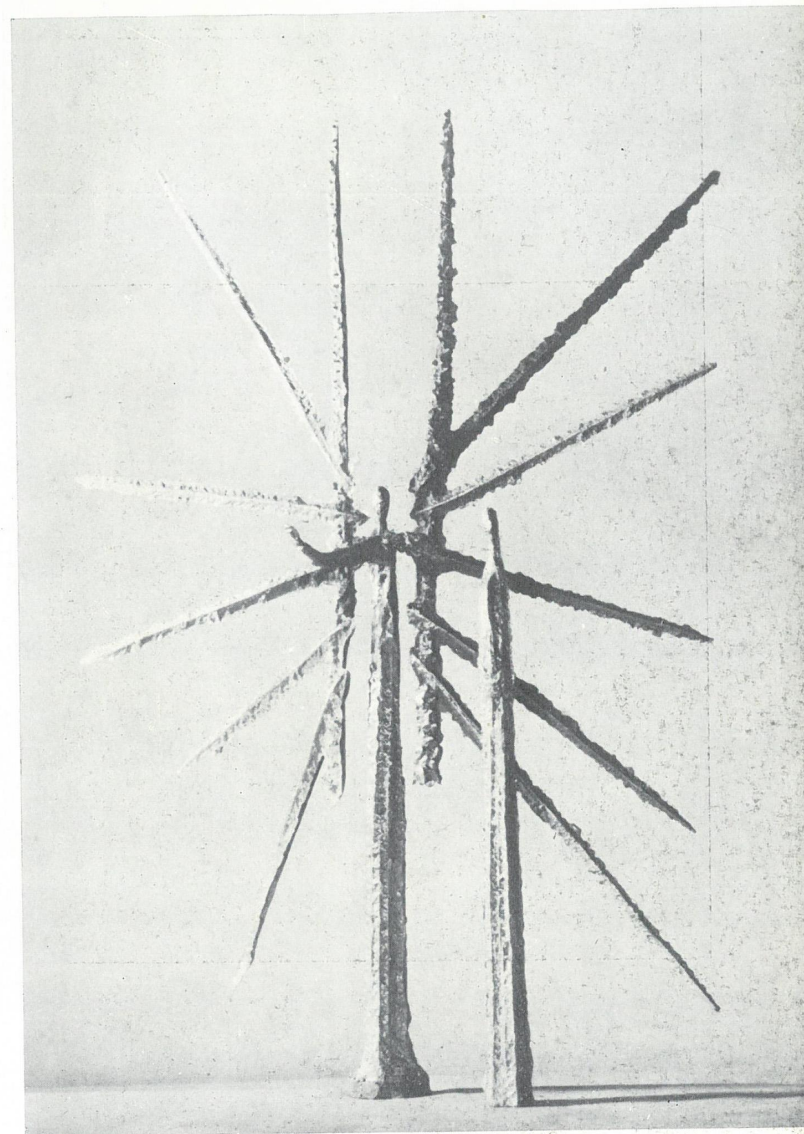
BOHDAN CHMIELEWSKI, PIŁKARZE

JERZY CHOJNACKI, KRYSIA





MARIA CHUDOBA — WIŚNIEWSKA, POPIELNICA II

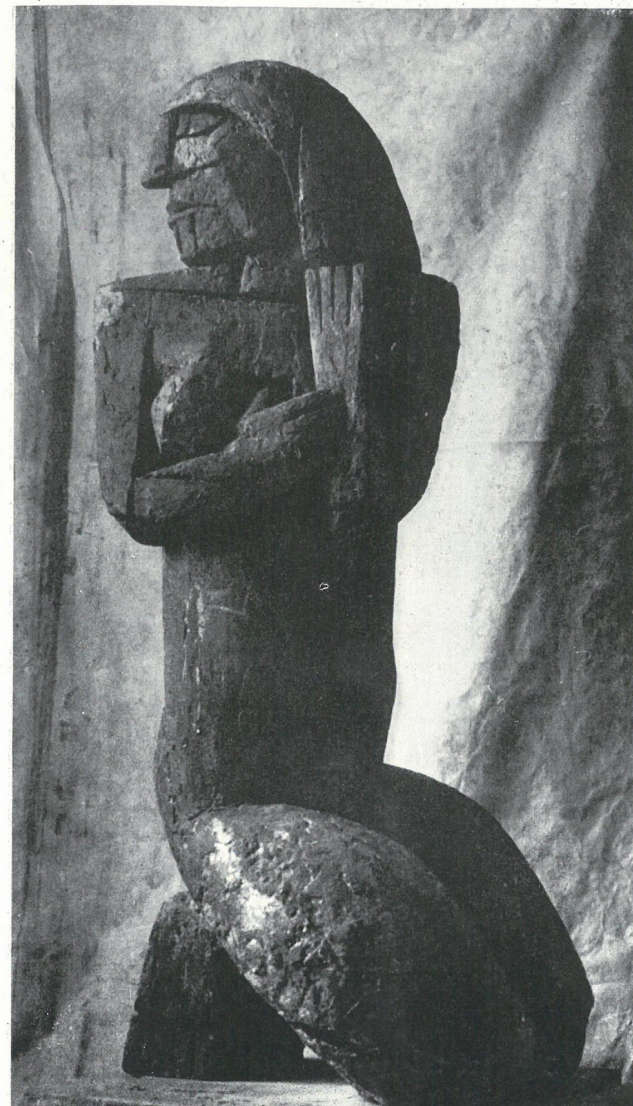


BRONISŁAW CHROMY, RZEŻBA PRZYDROŻNA



ANNA CZECHOWSKA — WŁODARCZYK, MASKA DZIEWCZYNKI

WANDA CZELKOWSKA, KOBIETA





TEODORA DĄBROWSKA, MONIUSZKO

KRYSTYNA CZERWIŃSKA, DZIEWCZYNA



ZOFIA DEMKOWSKA, MEDAL



TADEUSZ DĄBROWSKI,
FIGURA W KONTRAPÓSCIE



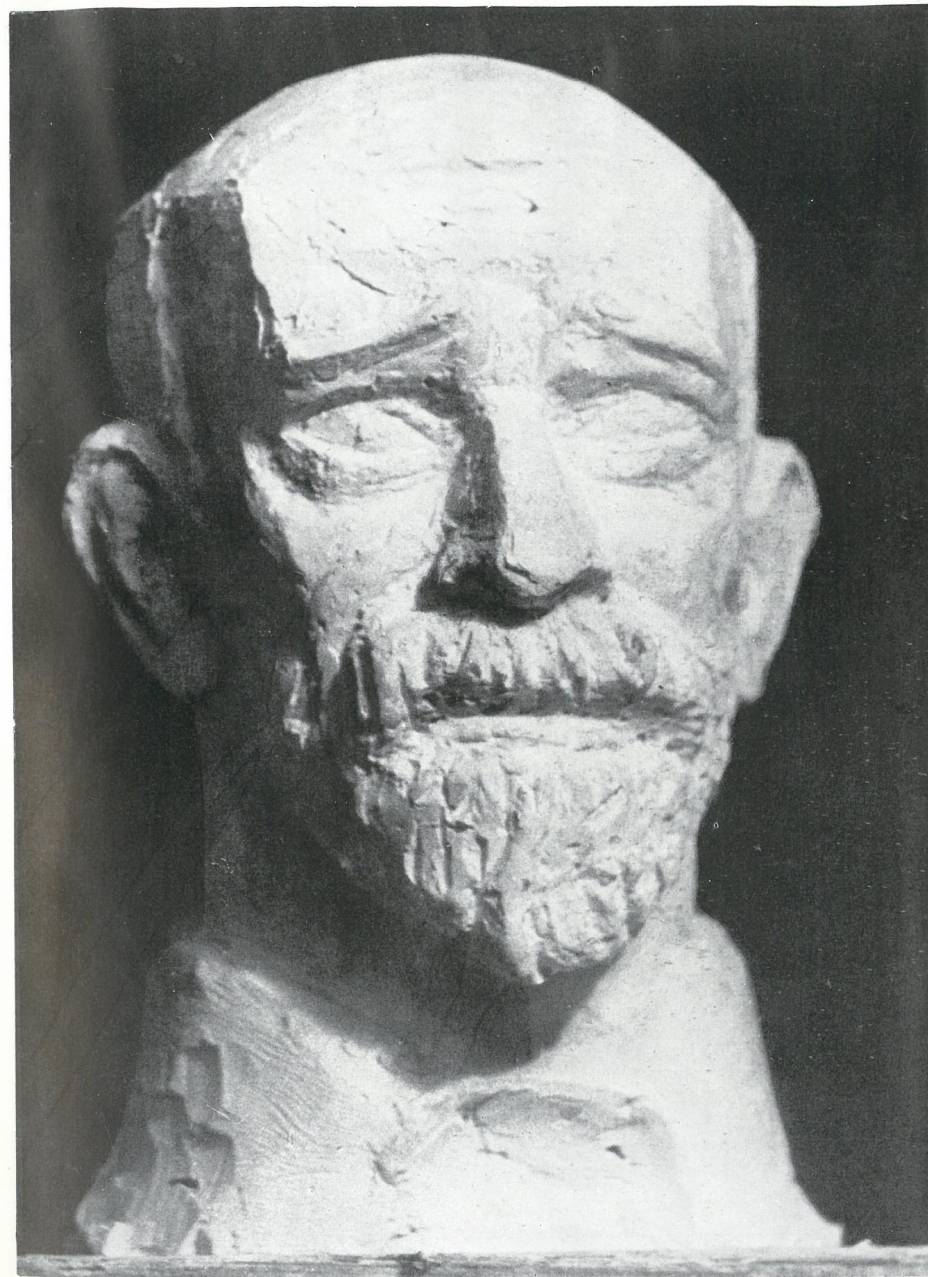
MARIA FUROWICZ, MARTUSIA

ZBIGNIEW DUNAJEWSKI, KOŚCIUSZKO NA KONIU





XAWERY DUNIKOWSKI, WARYŃSKI



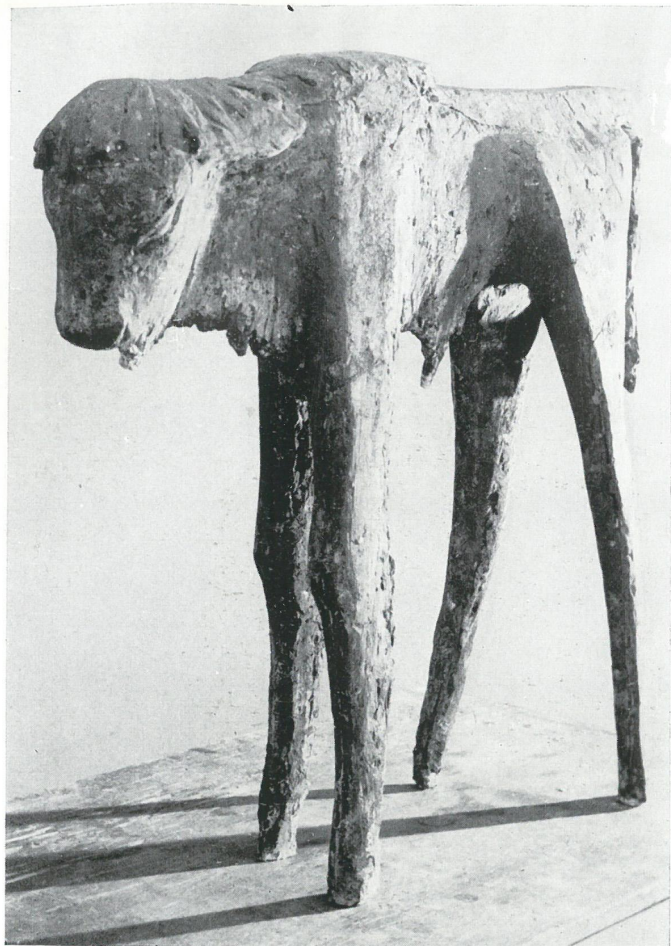
XAWERY DUNIKOWSKI, GŁOWA KORCZAKA



XAWERY DUNIKOWSKI, TREMBECKI



XAWERY DUNIKOWSKI, II PROJEKT POMNIKA BOHATERÓW WARSZAWY

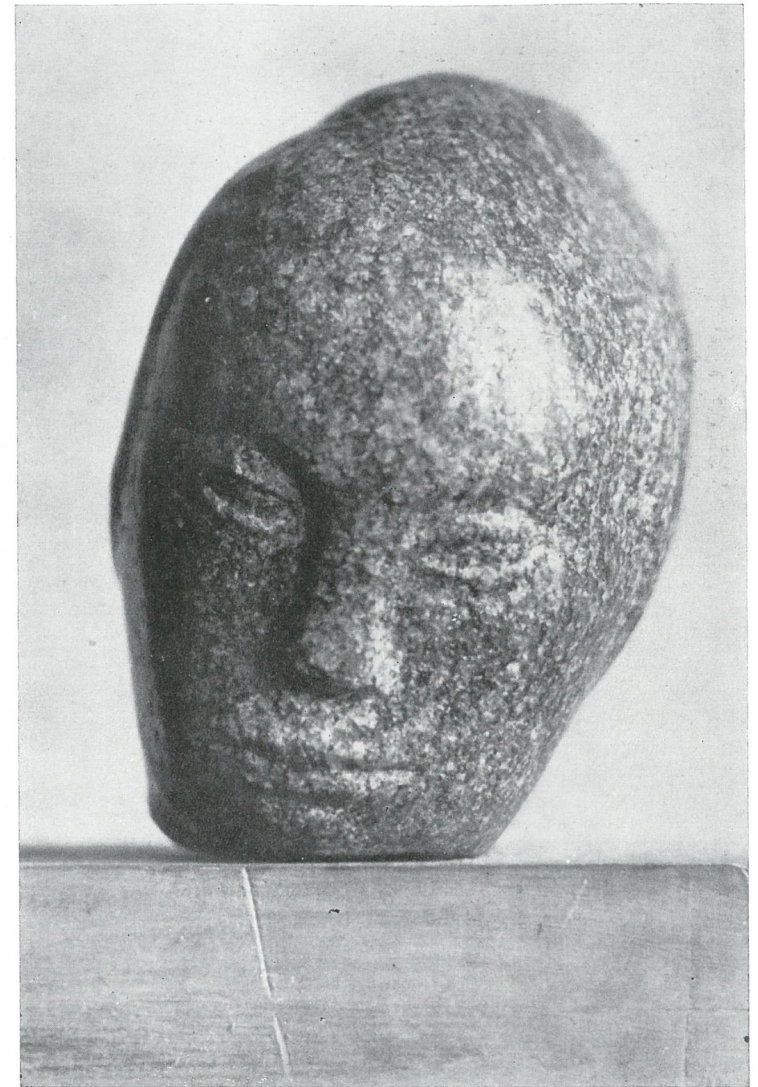


ANNA DĘBSKA, KOZIOLEK

JÓZEF GALICA, GŁOWA CHŁOPCA

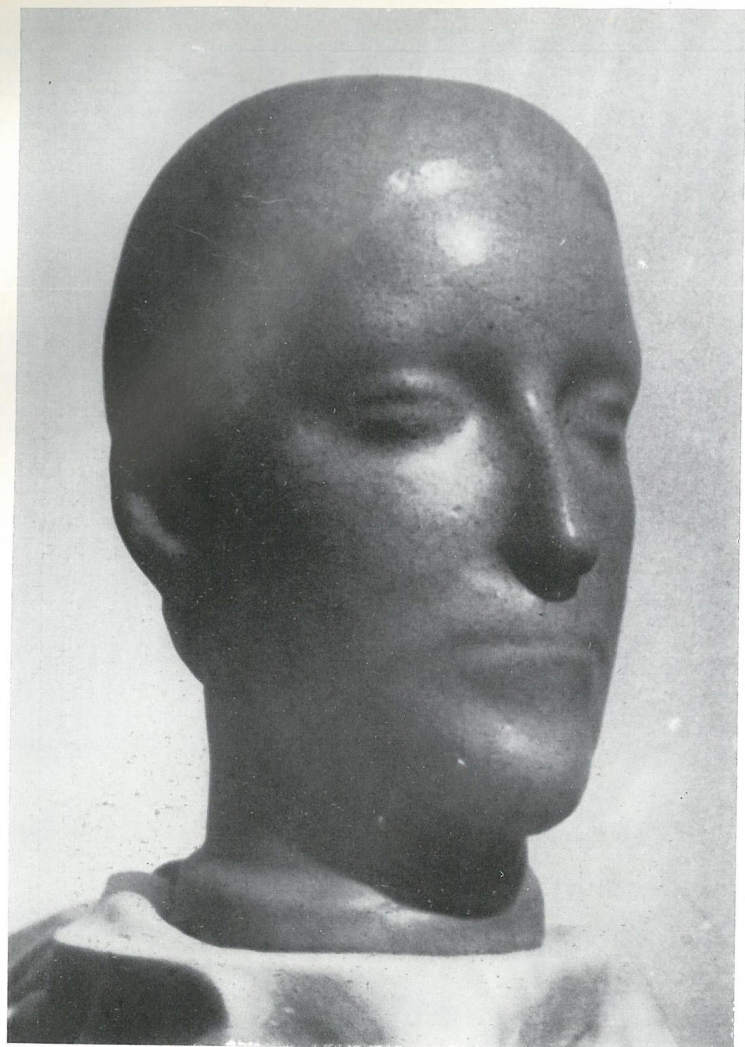


TADEUSZ GODZISZEWSKI, GŁOWA



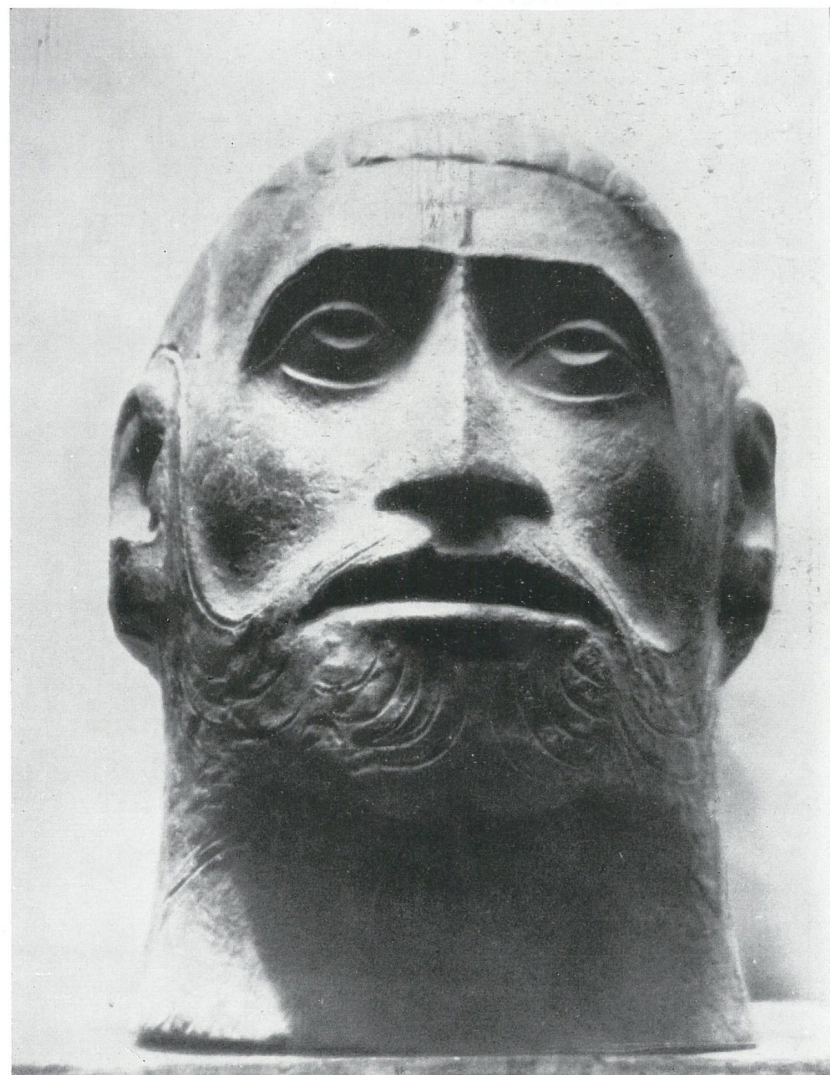
JÓZEF GAZY, GŁOWA DZIEWCZYNY





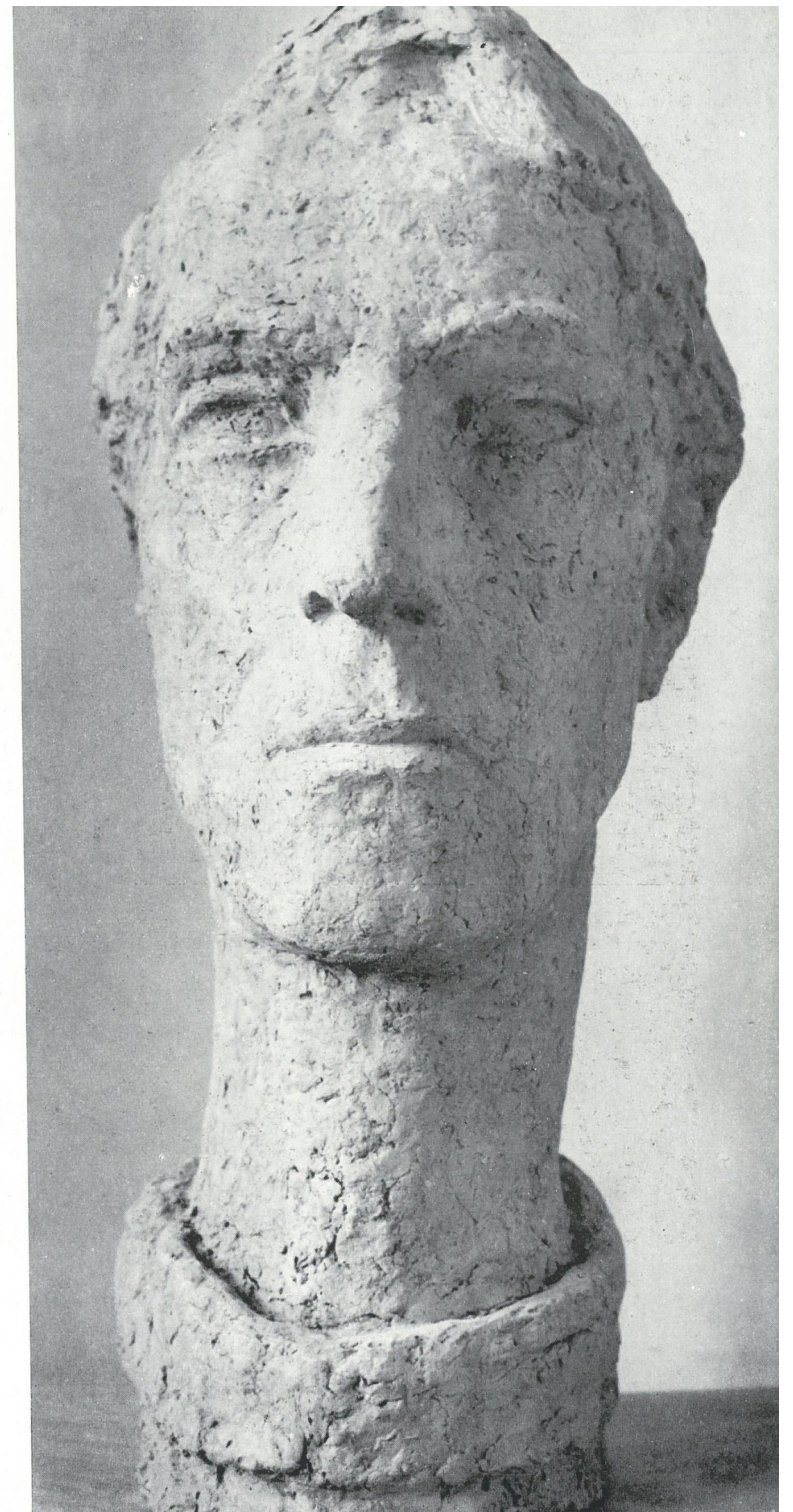
MARIA GOREŁÓWNA, GŁOWA DZIEWCZYNY

JÓZEF GOSŁAWSKI, GŁOWA PIOTRA





JOANNA GRABOWSKA. MACIERZYŃSTWO



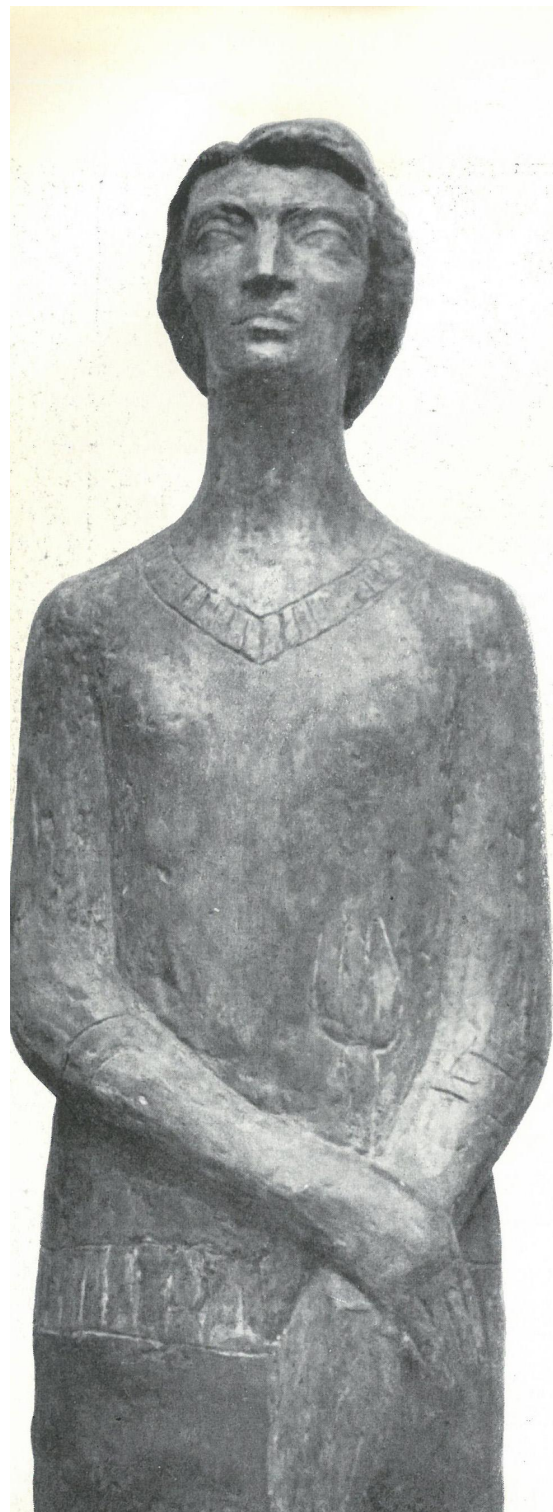
ANNA GRABSKA,
PORTRET
ST. GRABOWSKIEGO



STANISŁAW HORNO — POPLAWSKI, WSPOMNIENIE Z AGRIGENTO

STANISŁAW HORNO — POPLAWSKI, PRACZKI





WIKTORA ILJN, KOBIEĆA Z LOTOSEM

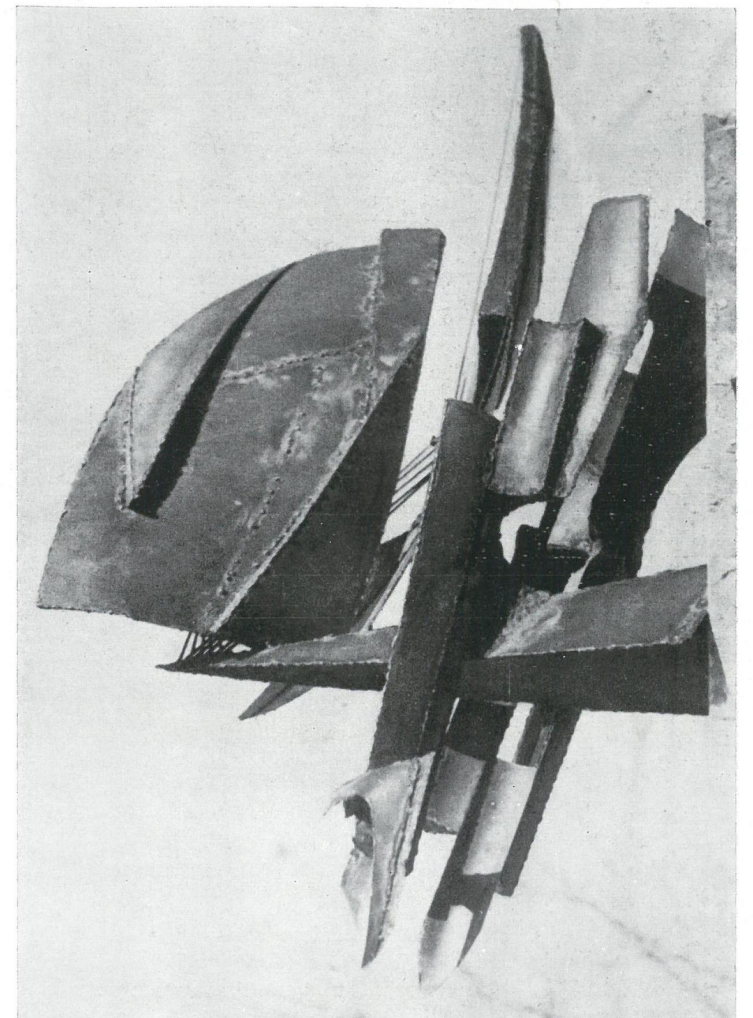


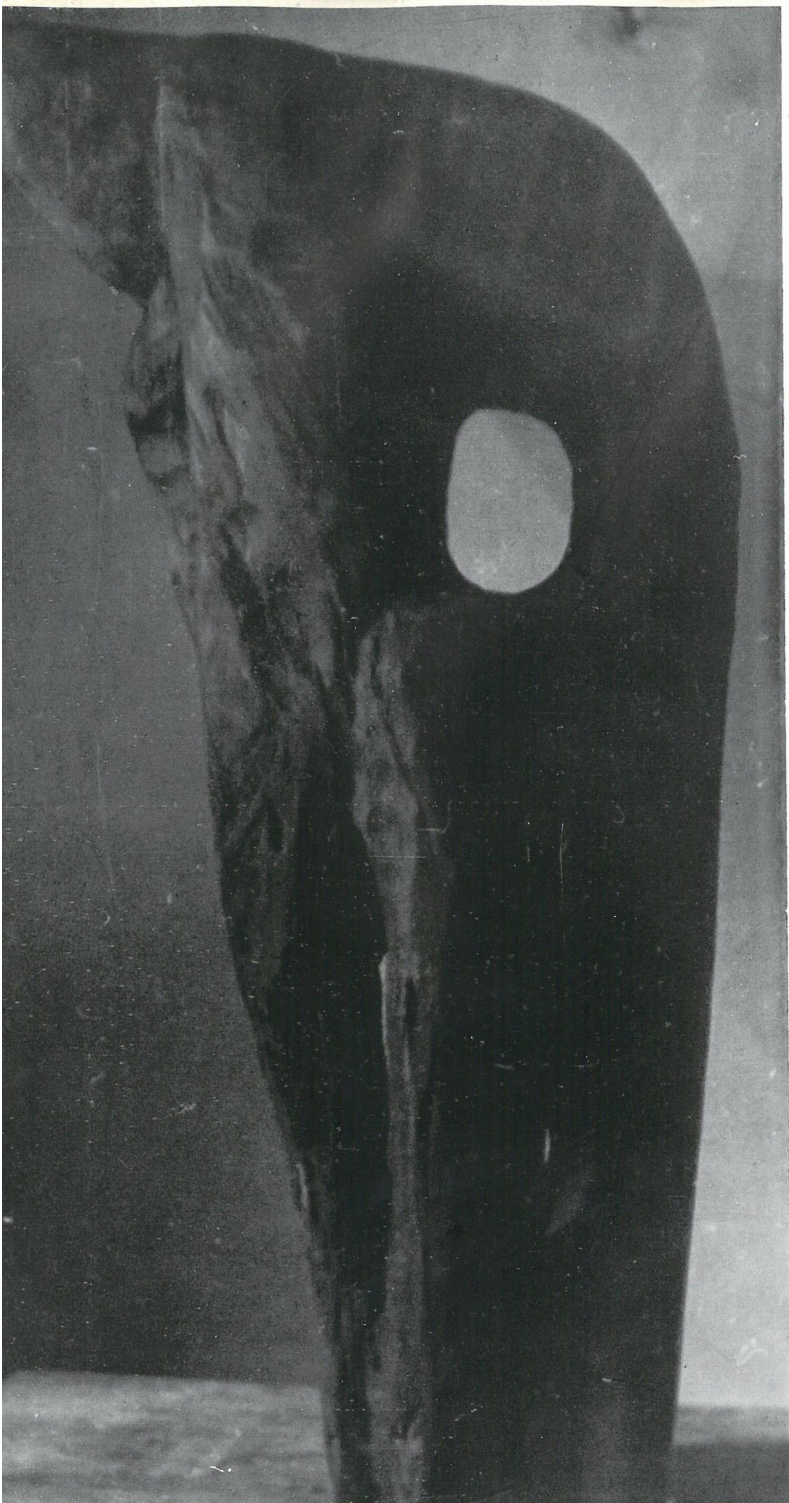
ZYGMUNT JABŁOŃSKI, WSPIĘTY KOŃ



JAN JAKUB, ADAM ASNYK

JERZY JARNUSZKIEWICZ, FRAGMENT PROJEKTU POMNIKA

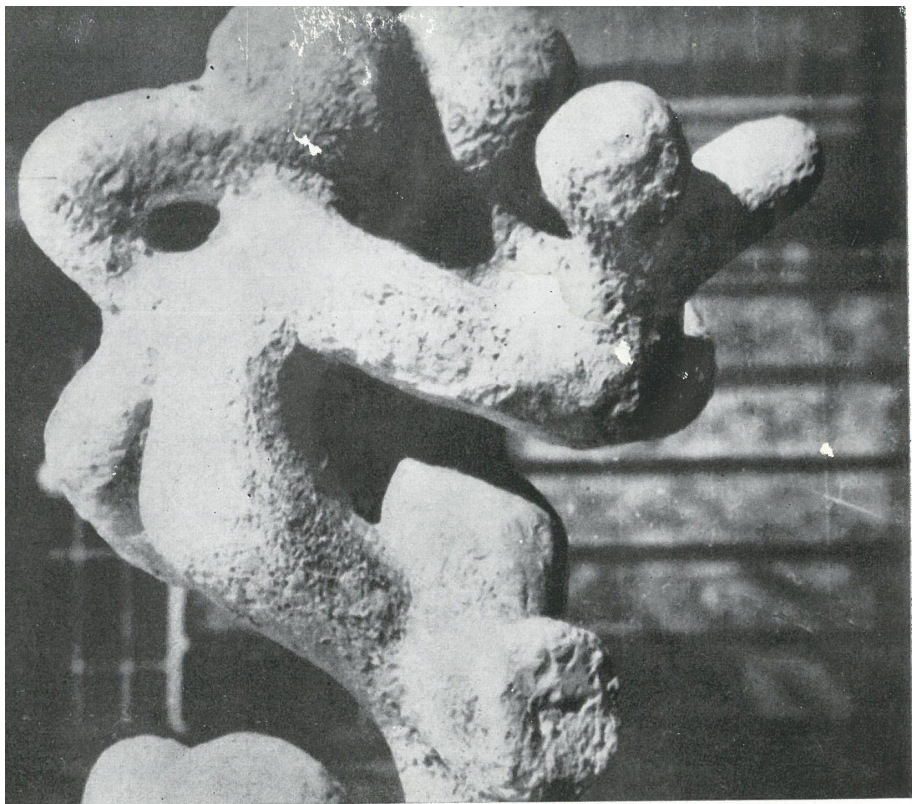




JÓZEF KANDEFER,
KOMPOZYCJA

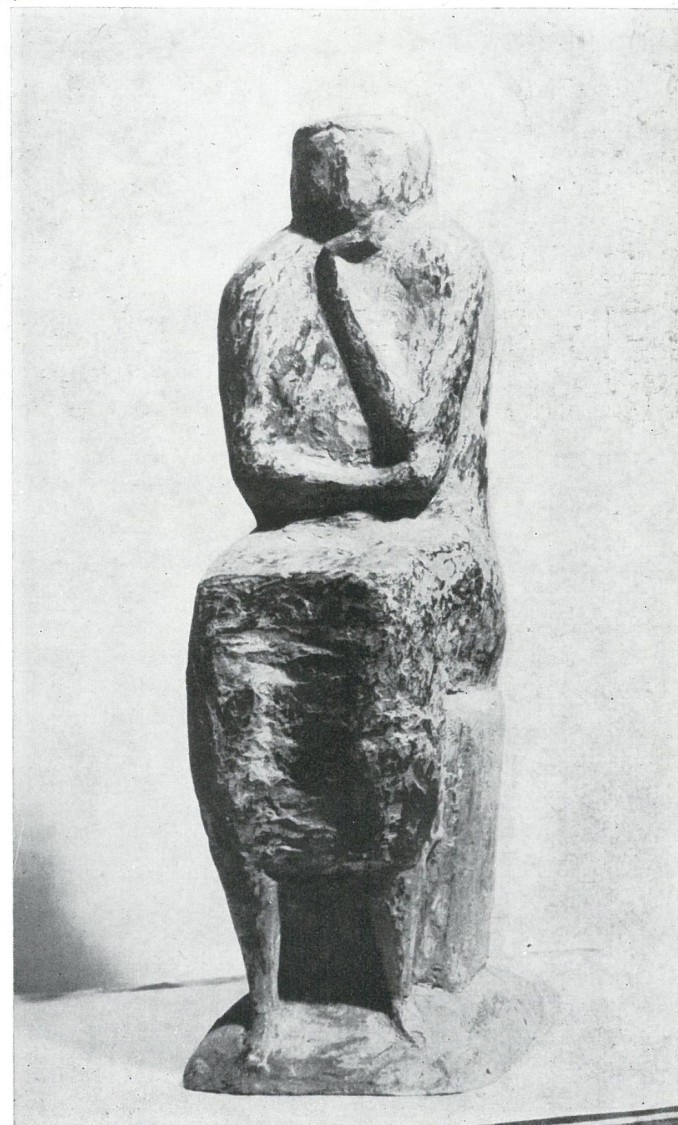


ALFONS KARNY, CHOPIN



WINCENTY KASPRZYCKI, PIŁKARZE

BENEDYKT KASZNIŃSKI, POSTAĆ SIEDZĄCA



ANTONI KENAR, SWINIARKA



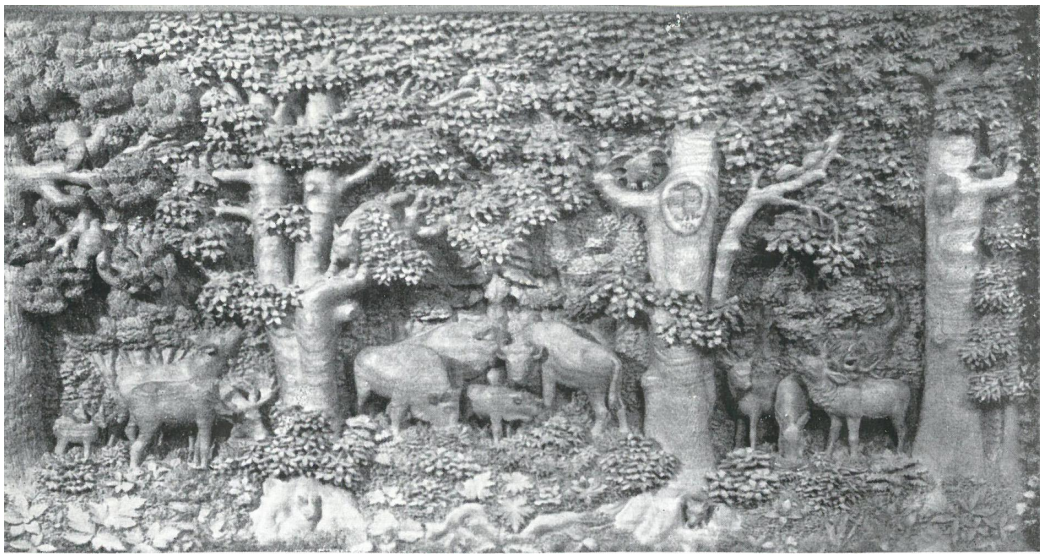
BRONISŁAW KONIUSZY, PORTRET



JÓZEF KOPCZYŃSKI, POSTAĆ LEŻĄCA

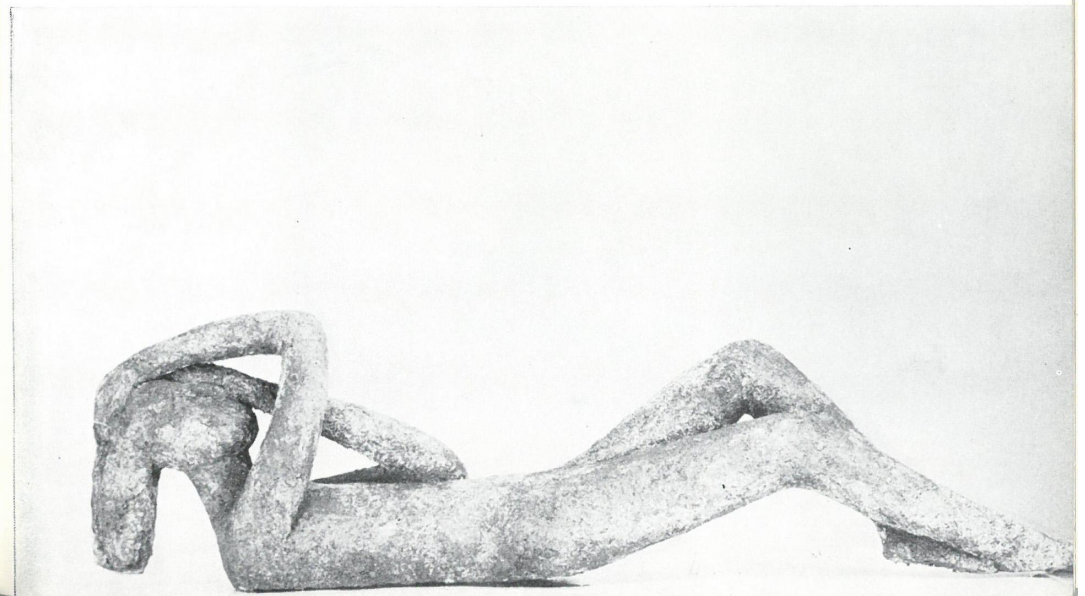
WACŁAW KOWALIK, DYSKOBOL





PIOTR KOWALSKI, PUSZCZA BIAŁOWIESKA

ANNA KRZYMAŃSKA, W SŁONCU





LEON KUDELA, KITAJEC

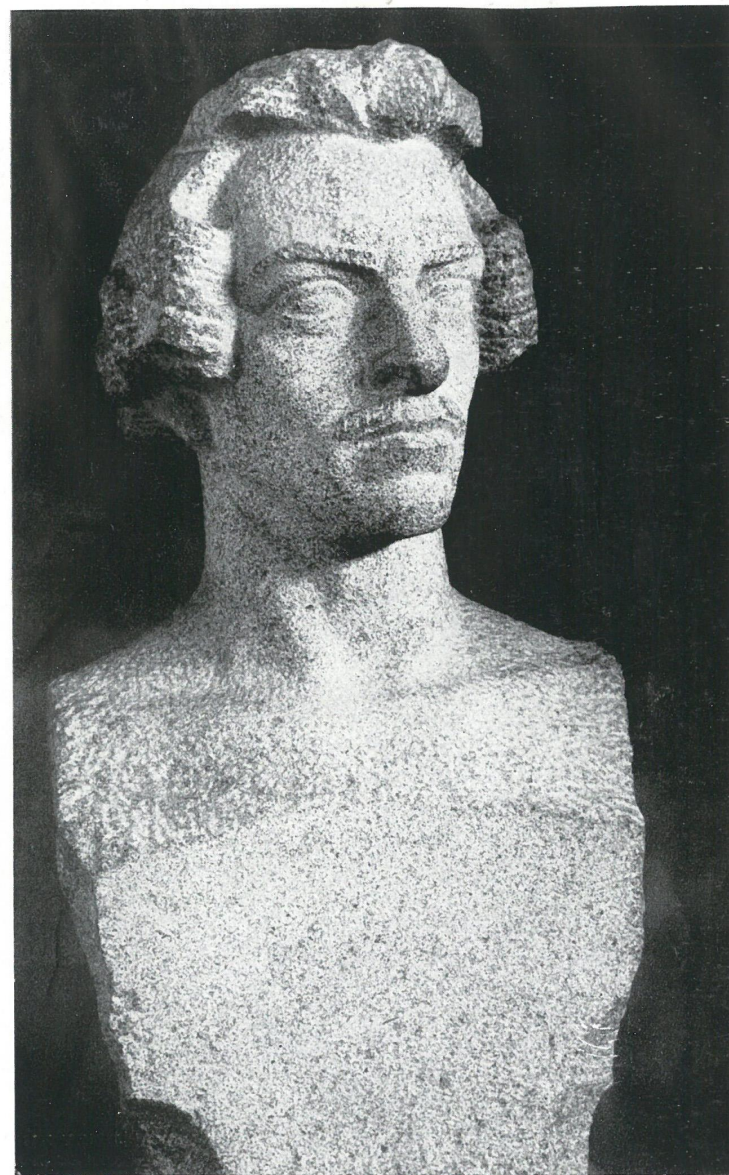
STANISŁAW KULON, KOMPOZYCJA





IRENA KUNICKA, DZIECI CZYTAJĄ

MARIAN KURJATA, JULIUSZ SŁOWACKI

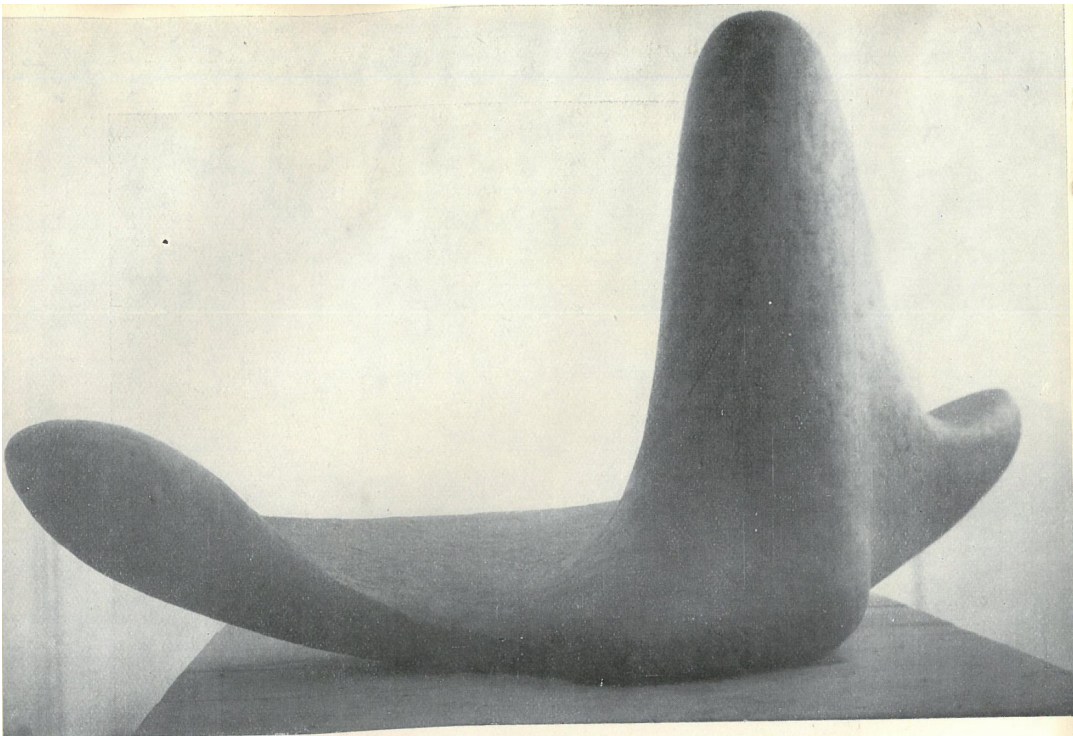




**JERZY KWIATKOWSKI,
ORFEUSZ WSPÓLczesny**

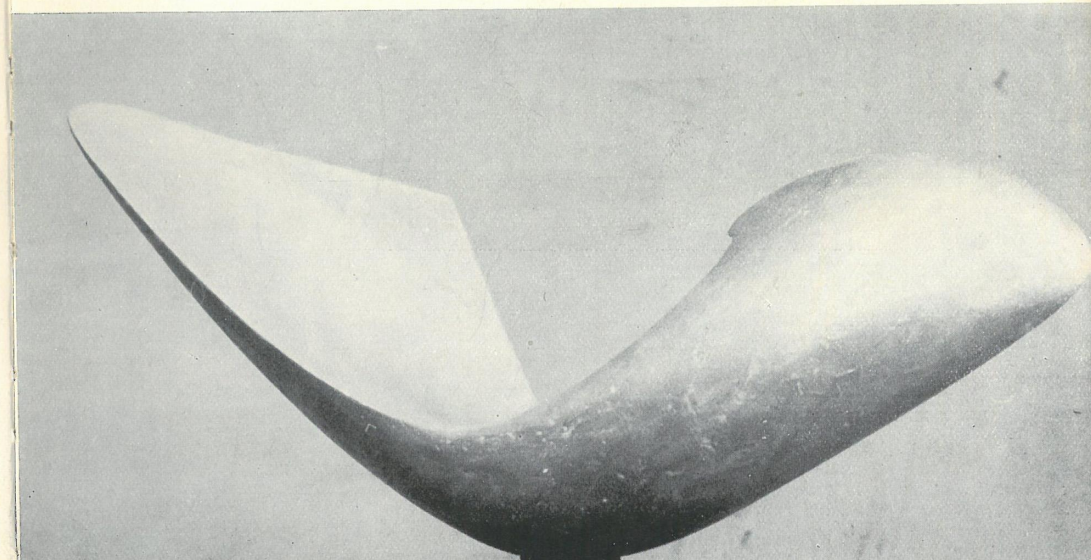


STANISŁAW LIPSKI, MÓWIĄ WIEKI



STANISŁAW LISOWSKI, ROZKWIT FORMY

TADEUSZ ŁODZIANA, KOMPOZYCJA



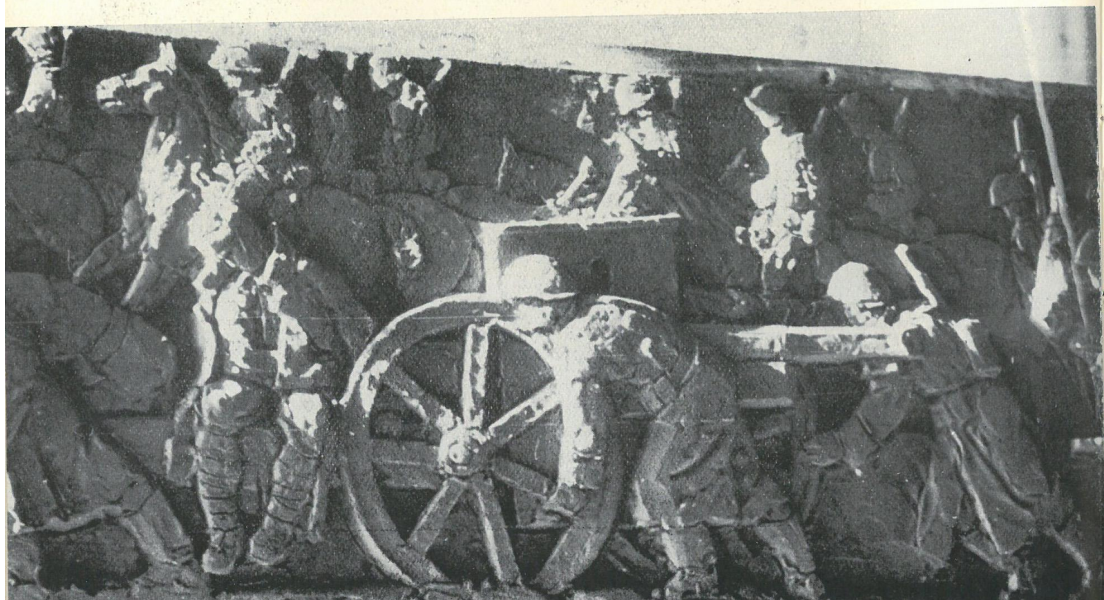


LEON MACHOWSKI, KOPERNIK

ANTONI MEHL, BEZ TYTULU



EDMUND MAJKOWSKI, ODWRÓT



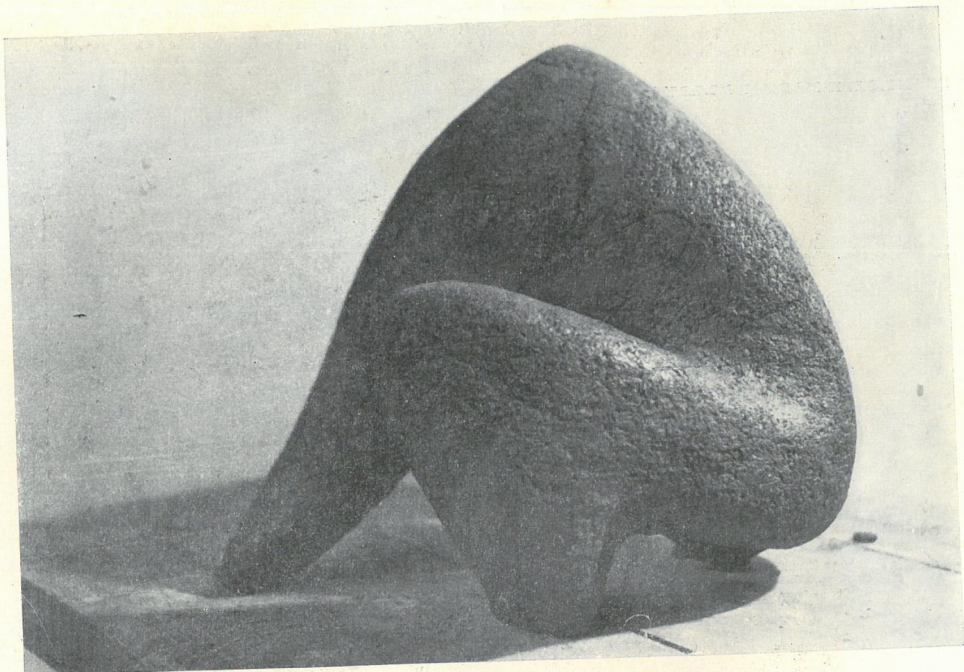
STANISŁAW MARCINÓW, PORTRET LITERATA B.



JÓZEF MAREK, PIOTRUS

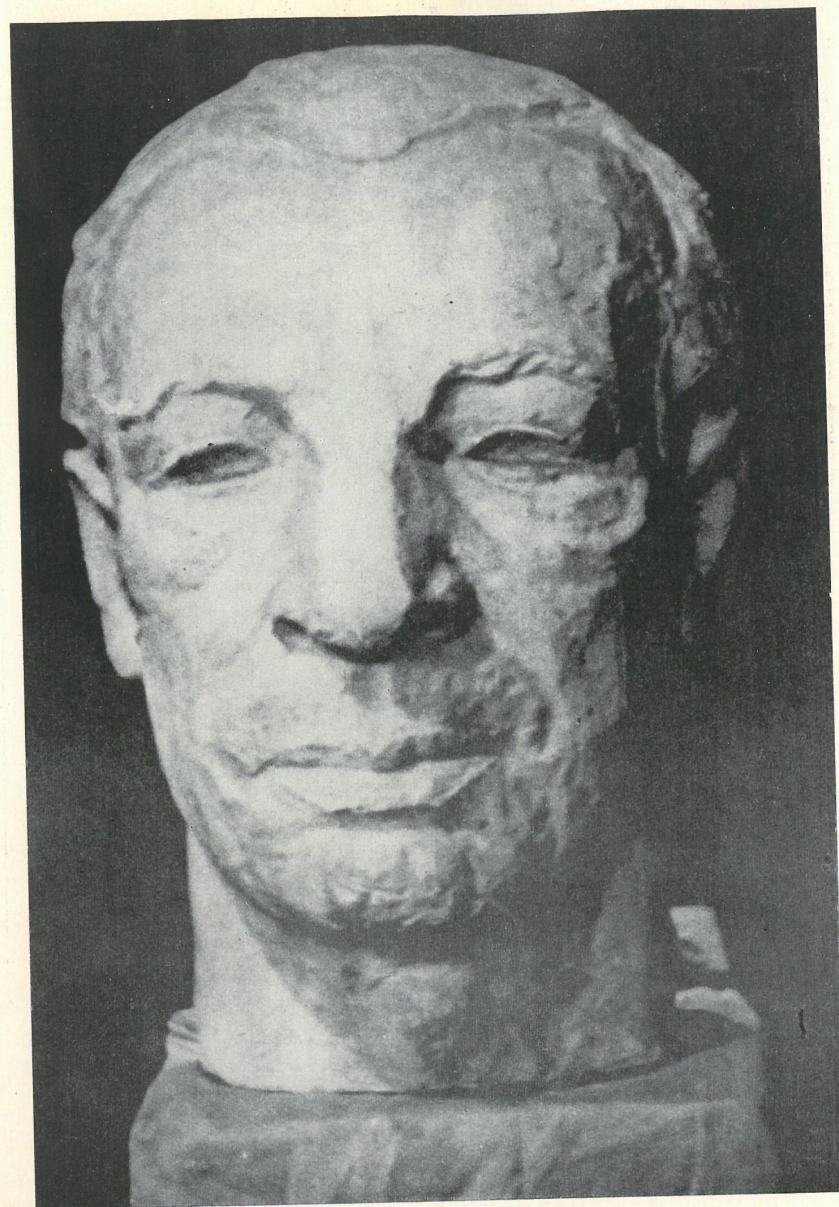
FRANCISZEK MASIĄK, MŁODY NIEDŹWIEDŹ





EWELINA MICHALSKA, OSAMOTNIONA

BORYS MICHAŁOWSKI, GŁOWA MĘSKA





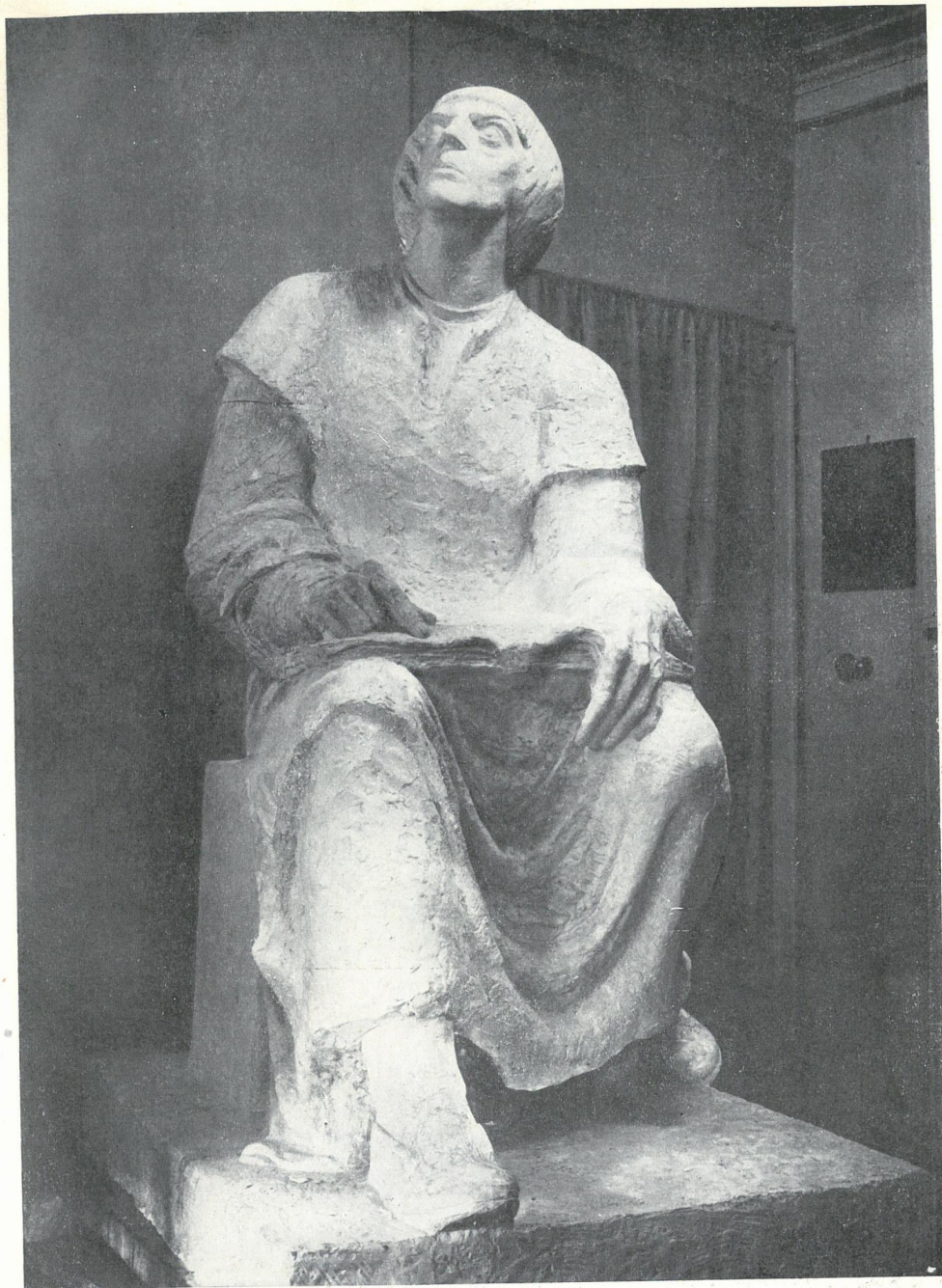
JÓZEF MOMOT, CHOPIN, PROJEKT POMNIKA

JÓZEF MURLEWSKI, CHŁOPKA

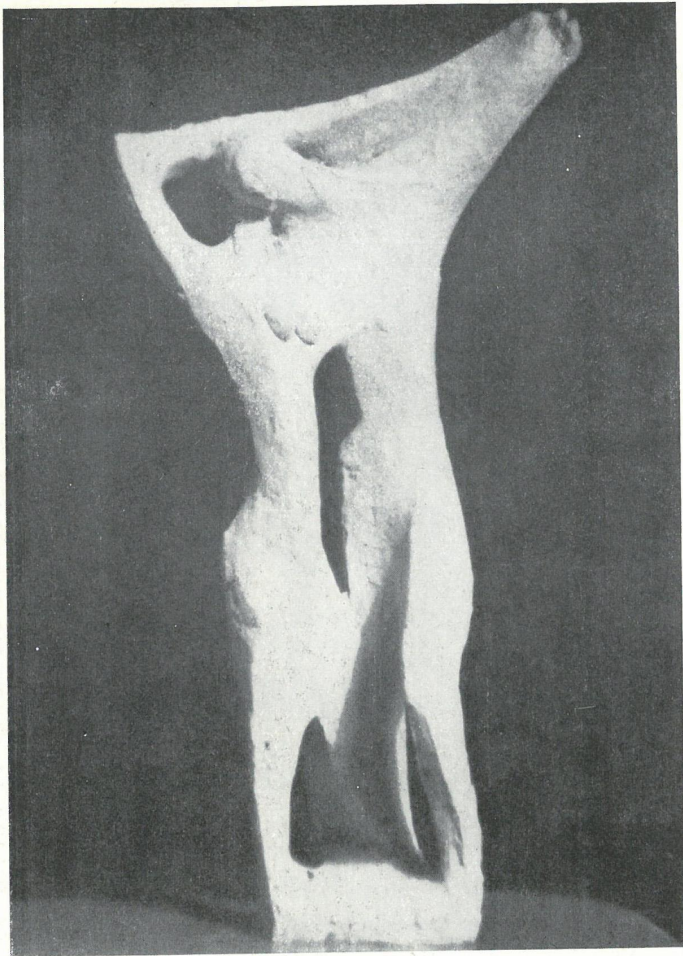




LUDWIKA NITSCHOWA, GŁOWA ADELI



LUDWIKA NITSCHOWA, KOPERNIK



STANISŁAW OLSZAMOWSKI, TANIEC WIOSNY

TADEUSZ OSTASZEWSKI, KOMPOZYCJA





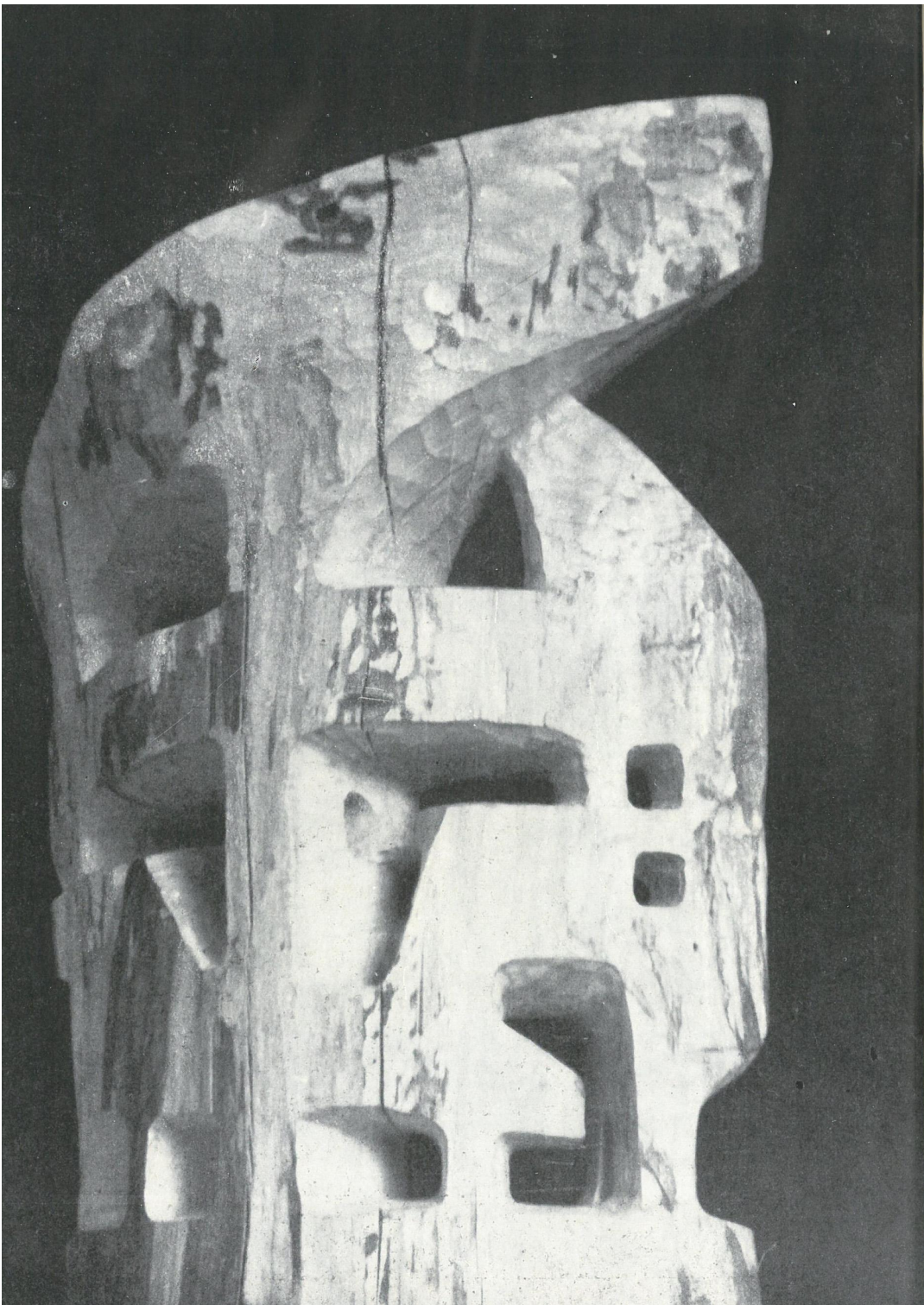
BOLESŁAW PACANOWSKI, LUDWIK WARYŃSKI

MIECZYŚLAW PAWEŁKO, KLOWN



GRZEGORZ PECUCH, KOMPOZYCJA

EDWARD PIWOWARSKI, DON KICHOT





IRENA PŁAWSKA-BURZYŃSKA, KOMPOZYCJA

ADAM PROCKI, POWSTANIE

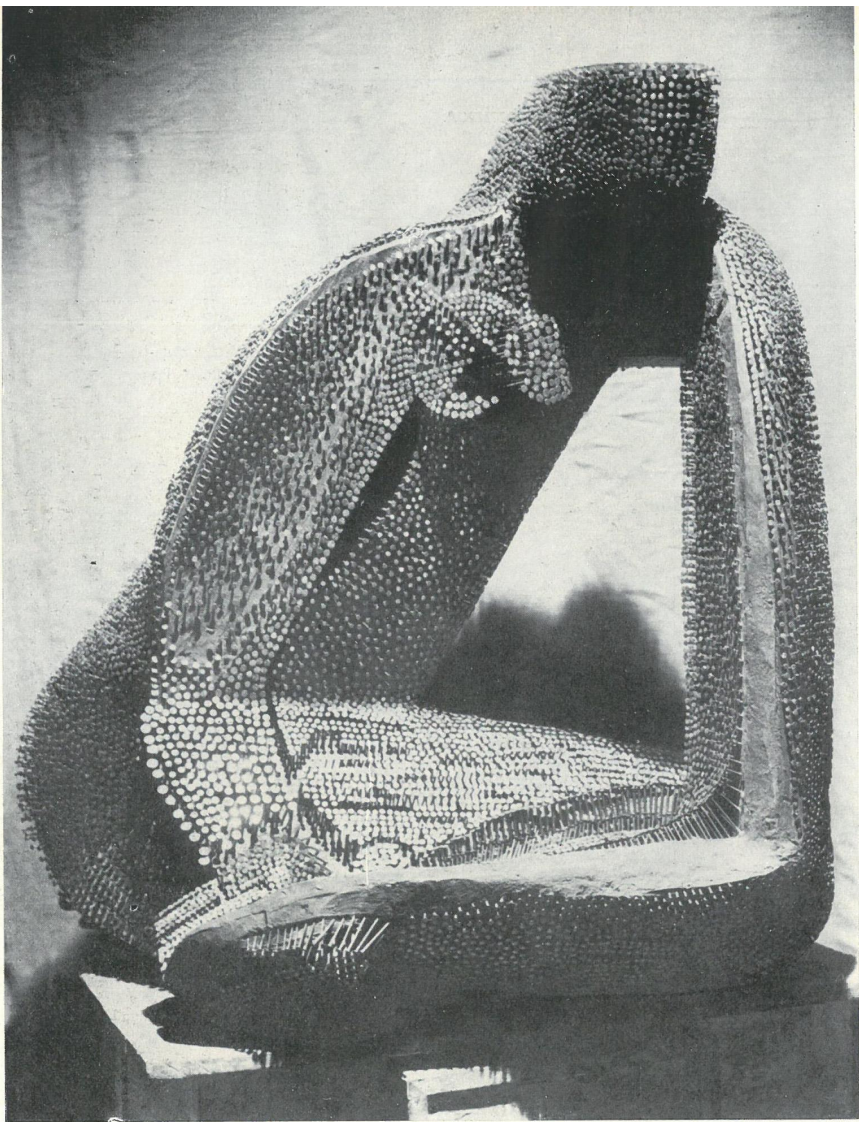




JANINA REICHERT — TÓTH, GŁOWA

EWA ROJA, ZAKONNICA

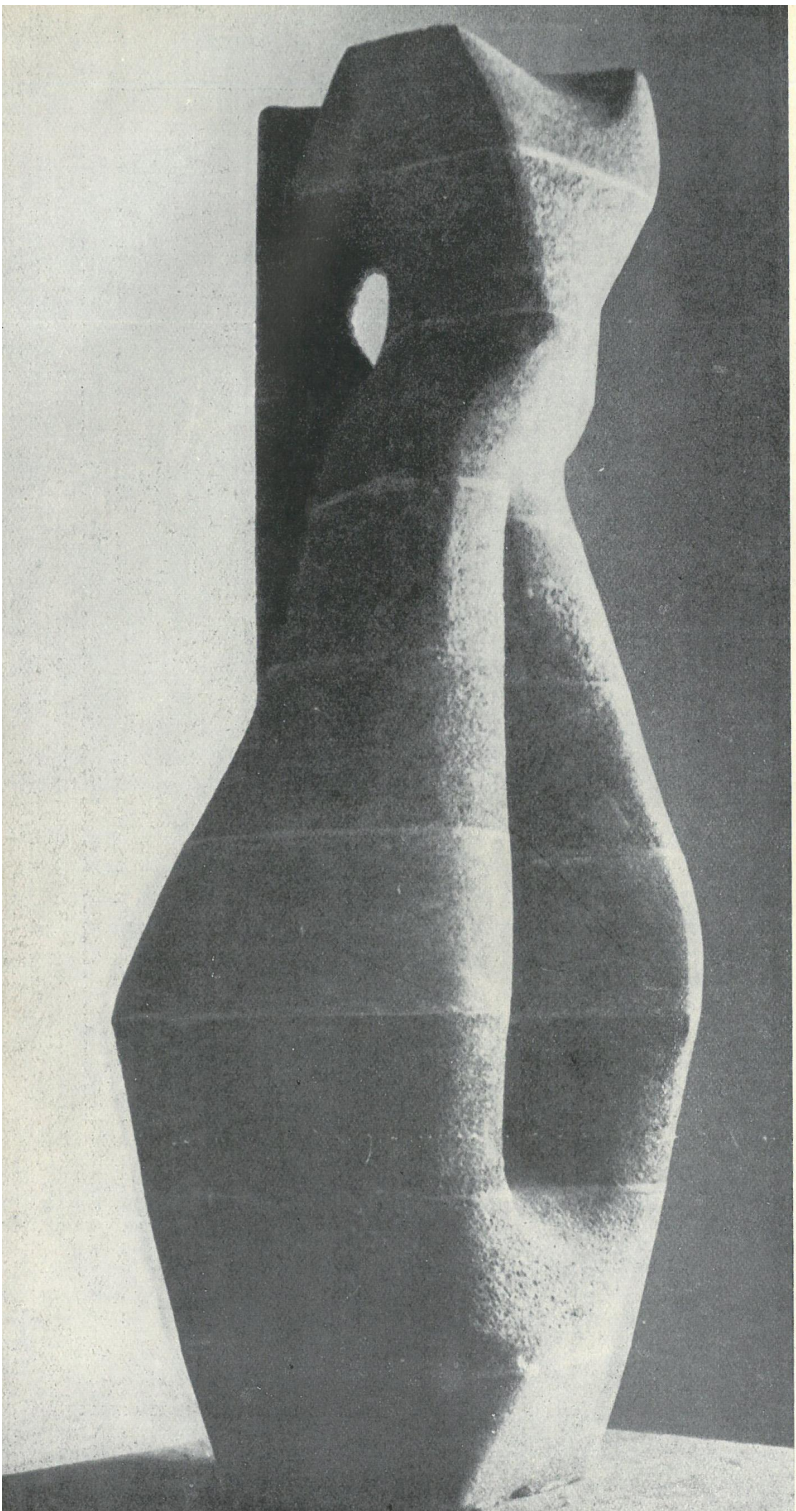




TADEUSZ SIEKLUCKI, GWOZDZIE

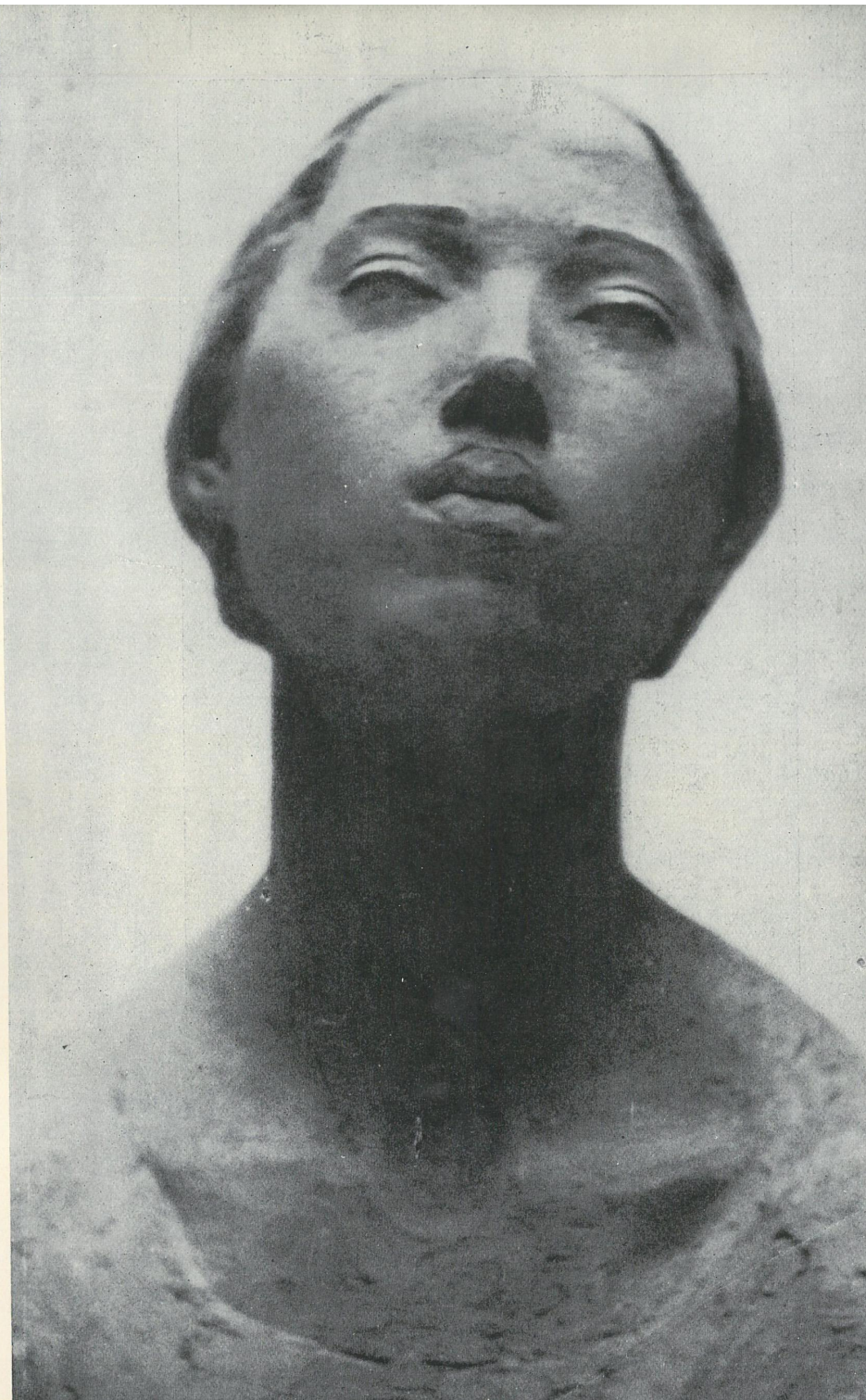
STANISŁAW SIKORA, PIŁKARZ





**RYSZARD SKUPIN,
KOMPOZYCJA**

ADAM SMOLANA, INKA

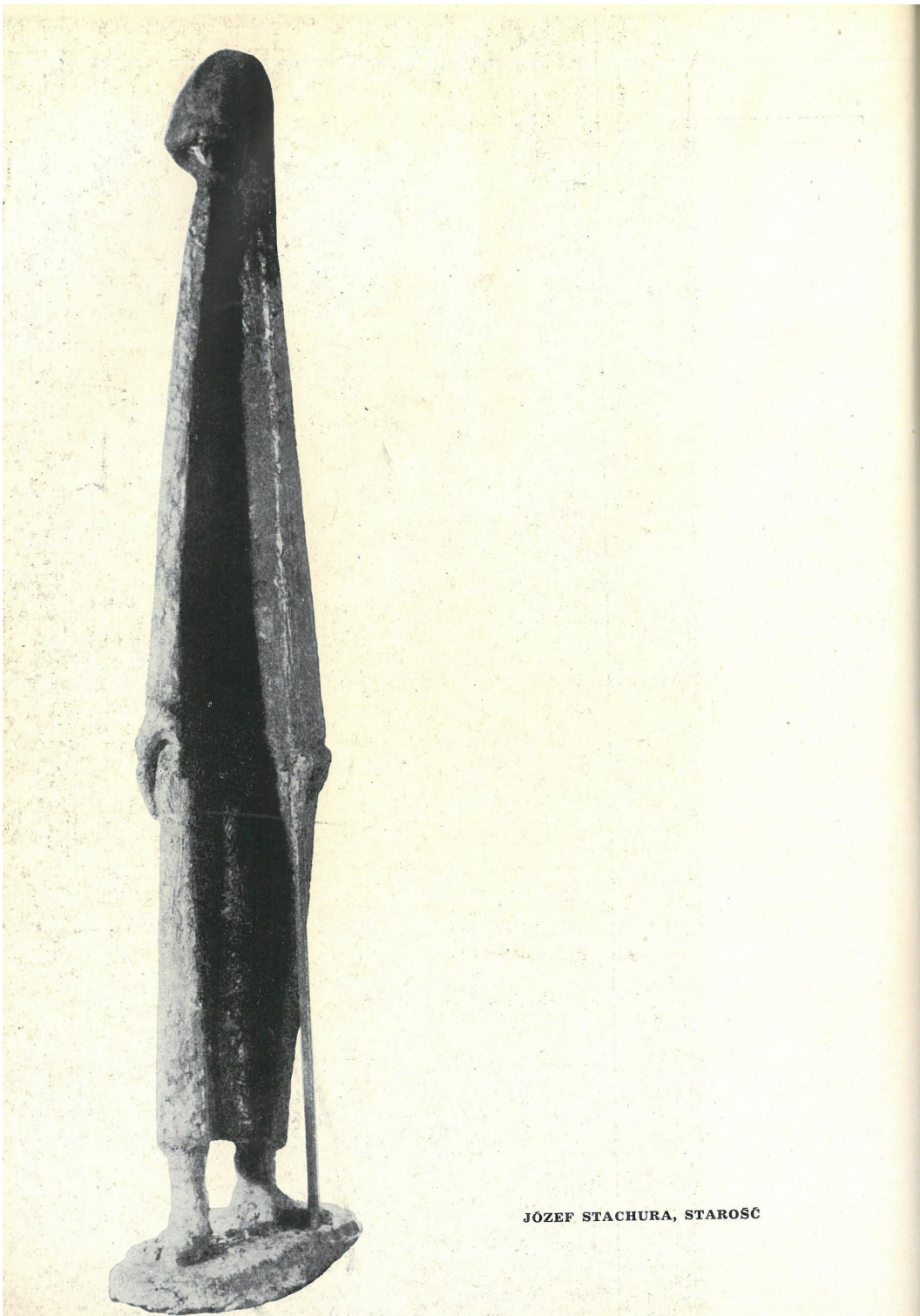




MARIA SOCHA, CHODŹE JUŻ...

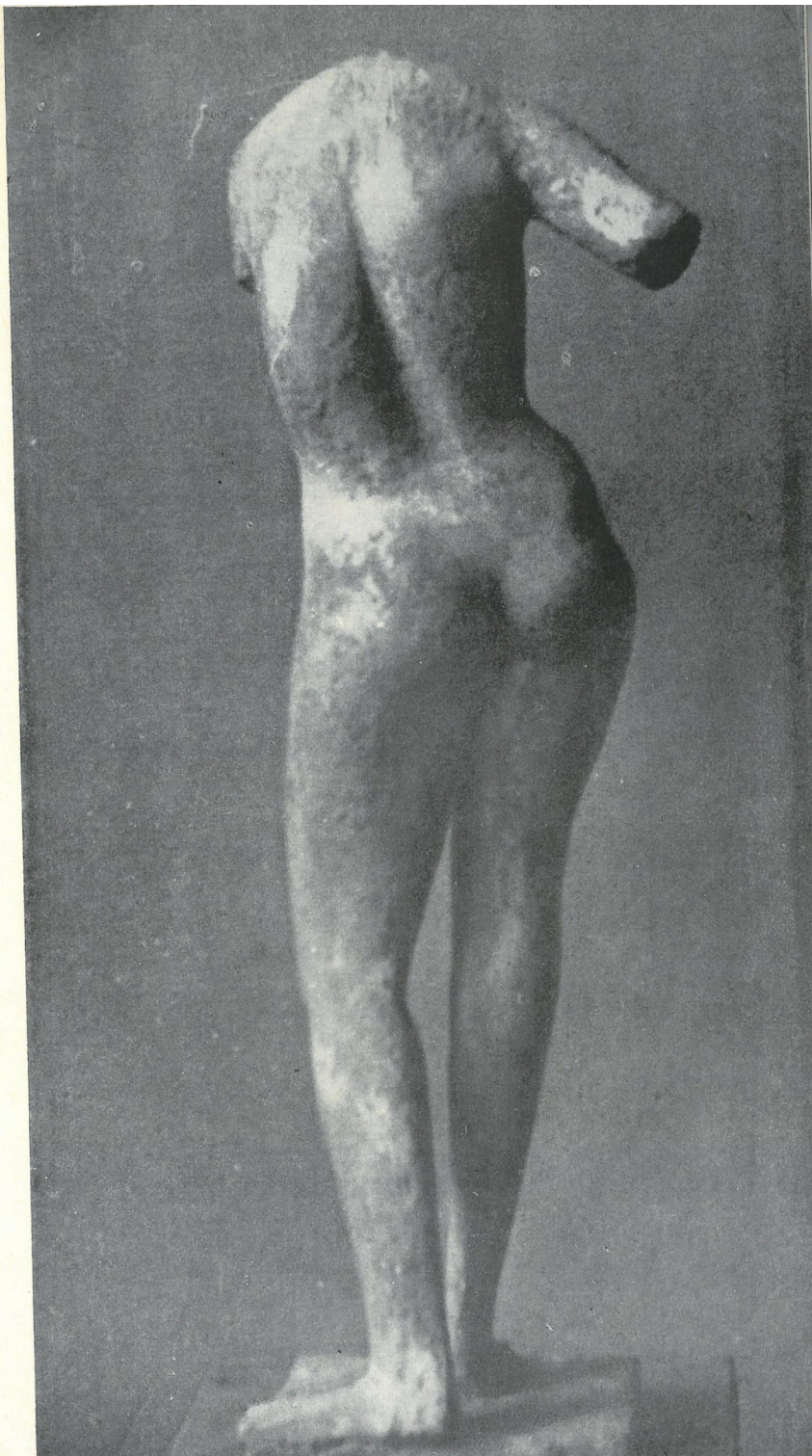
STANISŁAW SOKALSKI,
POŻEGNANIE





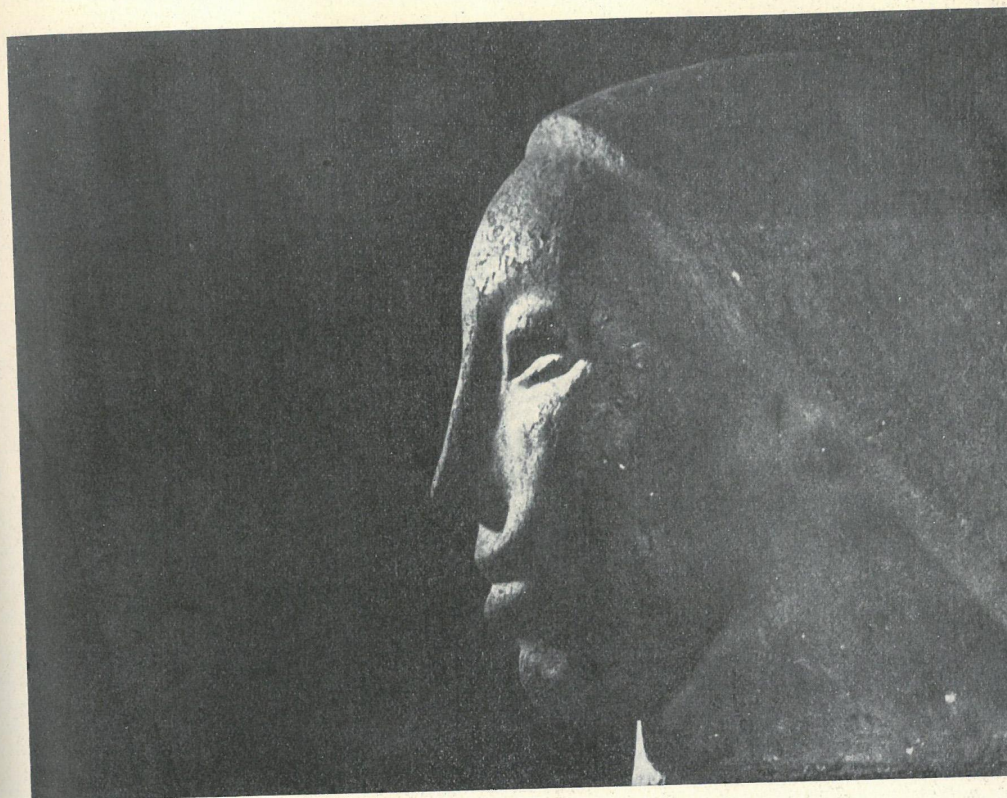
JÓZEF STACHURA, STAROŚĆ

J. STEFANOWICZ, AKT



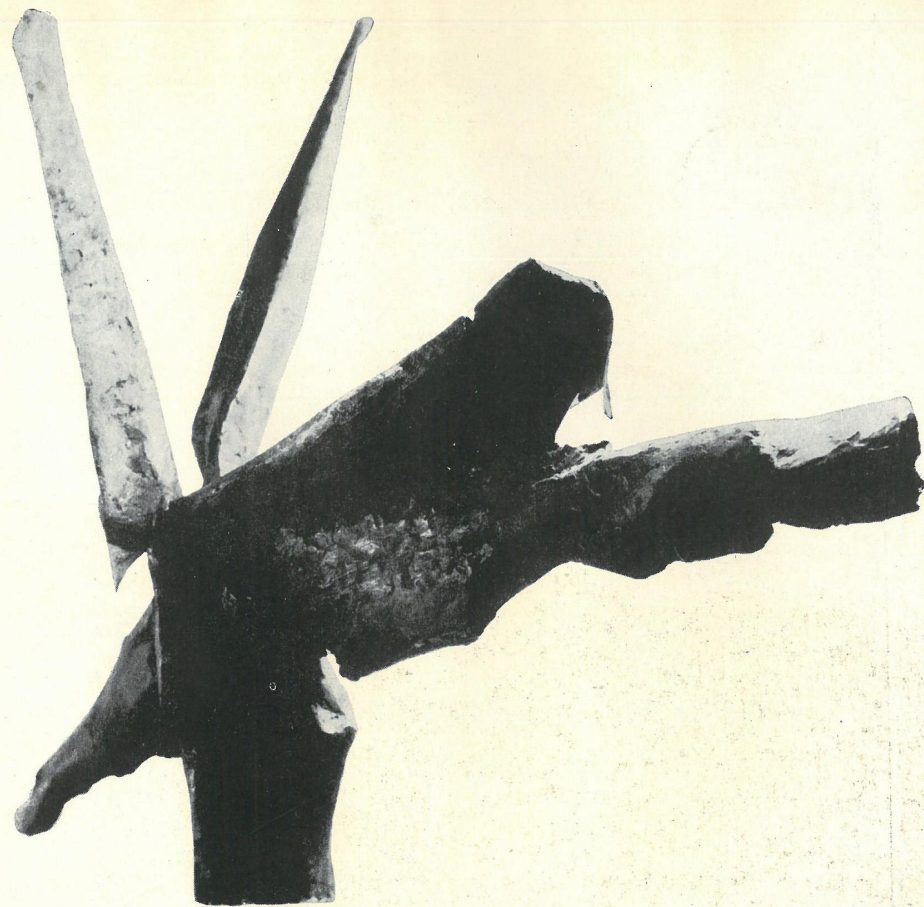
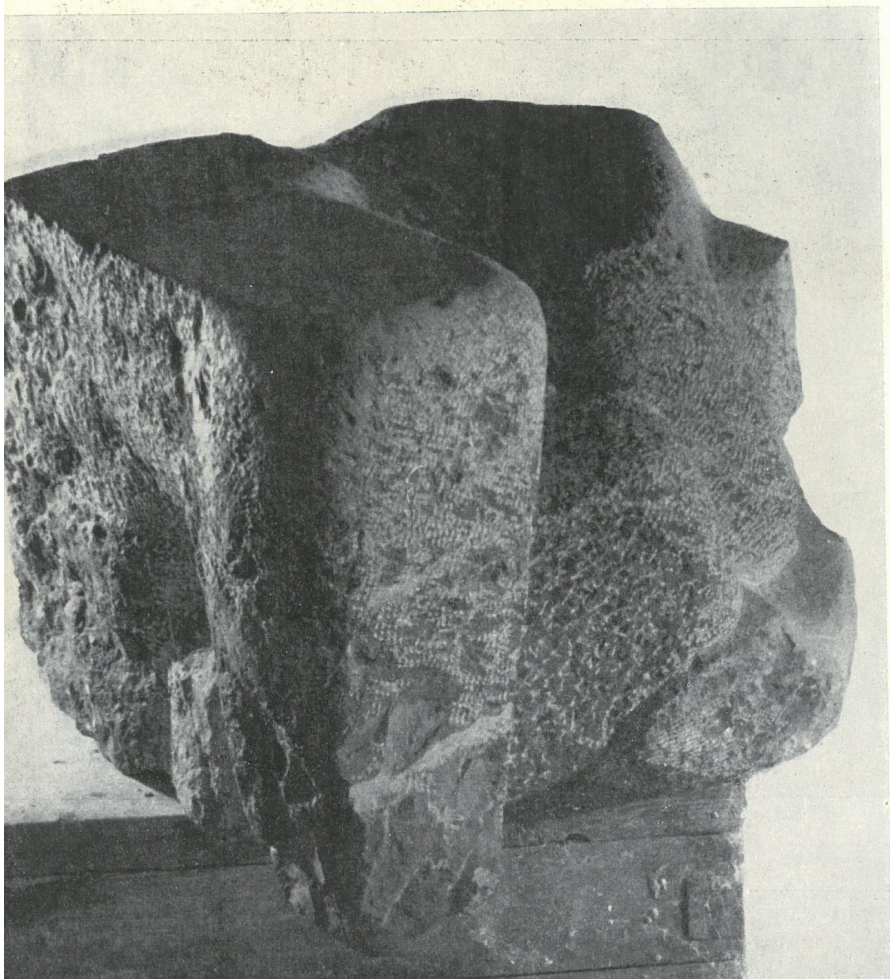


FRANCISZEK STRYNKIEWICZ, RODZINA



FRANCISZEK STRYNKIEWICZ, GŁOWA CHŁOPKI

BARBARA STRYNKIEWICZ, KOMPOZYCJA



ALINA SZAPOCZNIKOW, PROJEKT POMNIKA BOHATERÓW WARSZAWY



JAN SZCZEPKOWSKI, JABŁONECZKA

JAN SZCZEPKOWSKI, W. LUKASIŃSKI



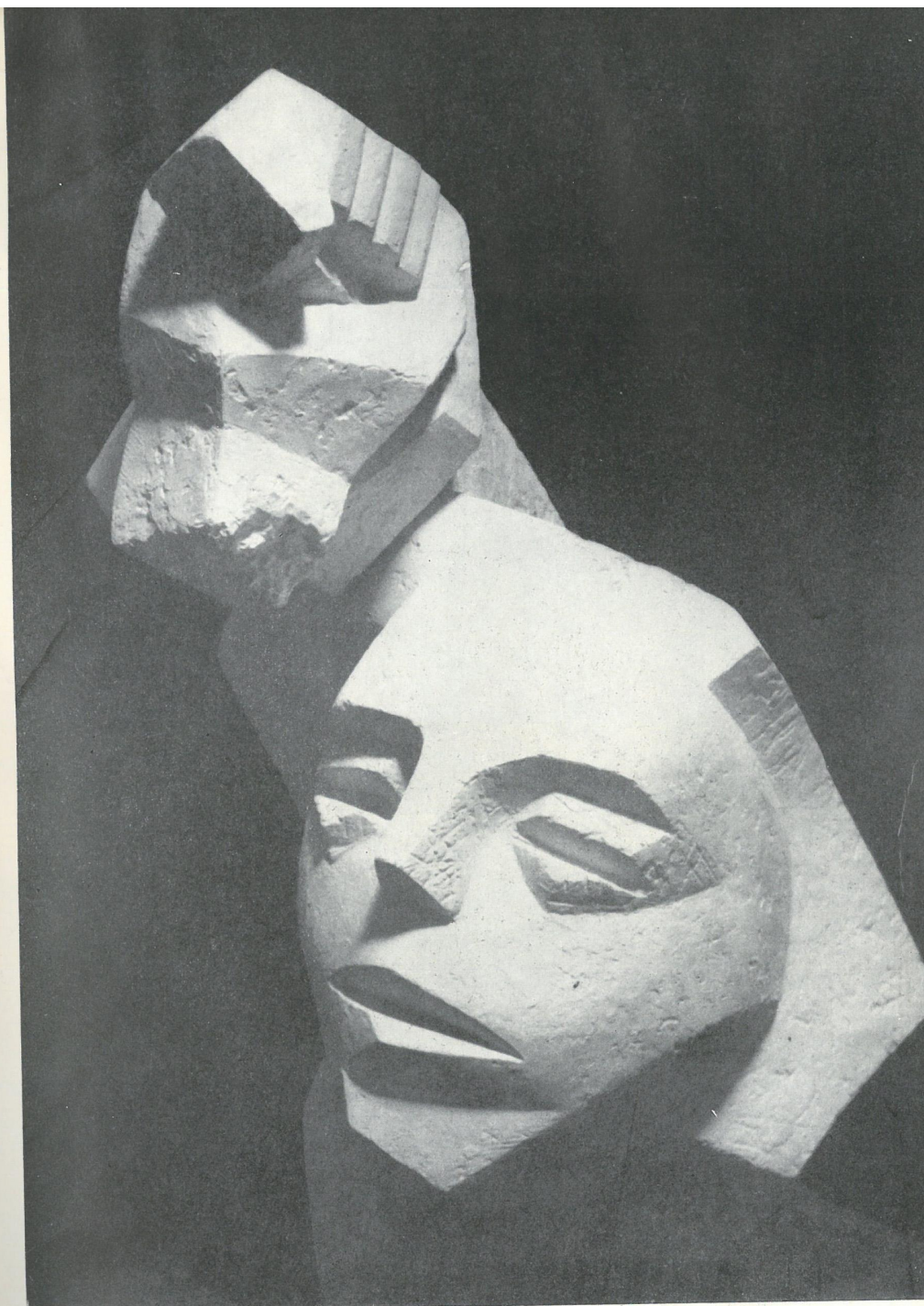


TADEUSZ SZPUNAR, POPIERSIE KOBIETY

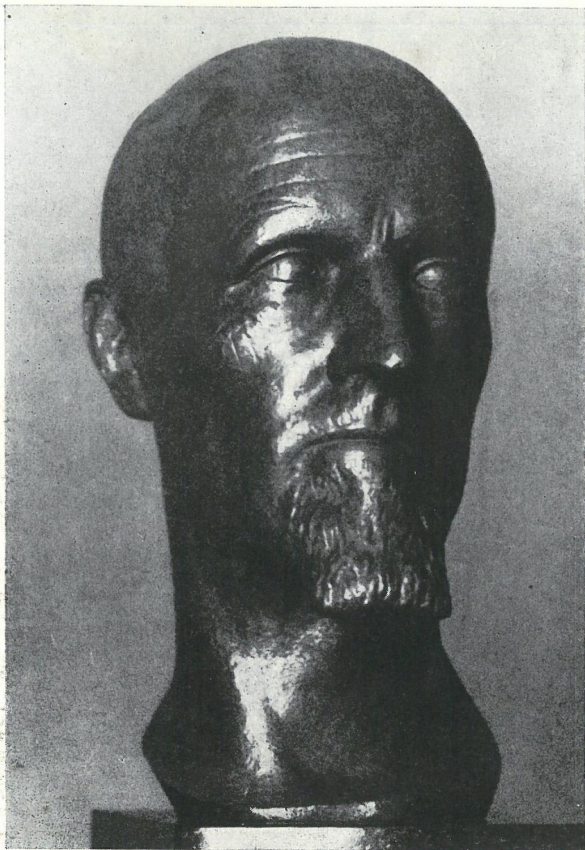
WANDA SŁĘDZIŃSKA,
MODELKA



ROMAN TARKOWSKI, BOŻENA



KAROL TCHOREK, RAPSODIA



FRYDERYK TÓTH, PORTRET RZEZBIARZA

JOZEF TRENAROWSKI, GLOWA





OLGIERD TRUSZYŃSKI,
KOBIEȚA

KRYSTYNA TRZECIAK,
BEZ TYTUŁU





ANNA WALLEK-WALEWSKA, PORTRET MAŁGOSI

JÓZEF WAJDA, LUCYNKA

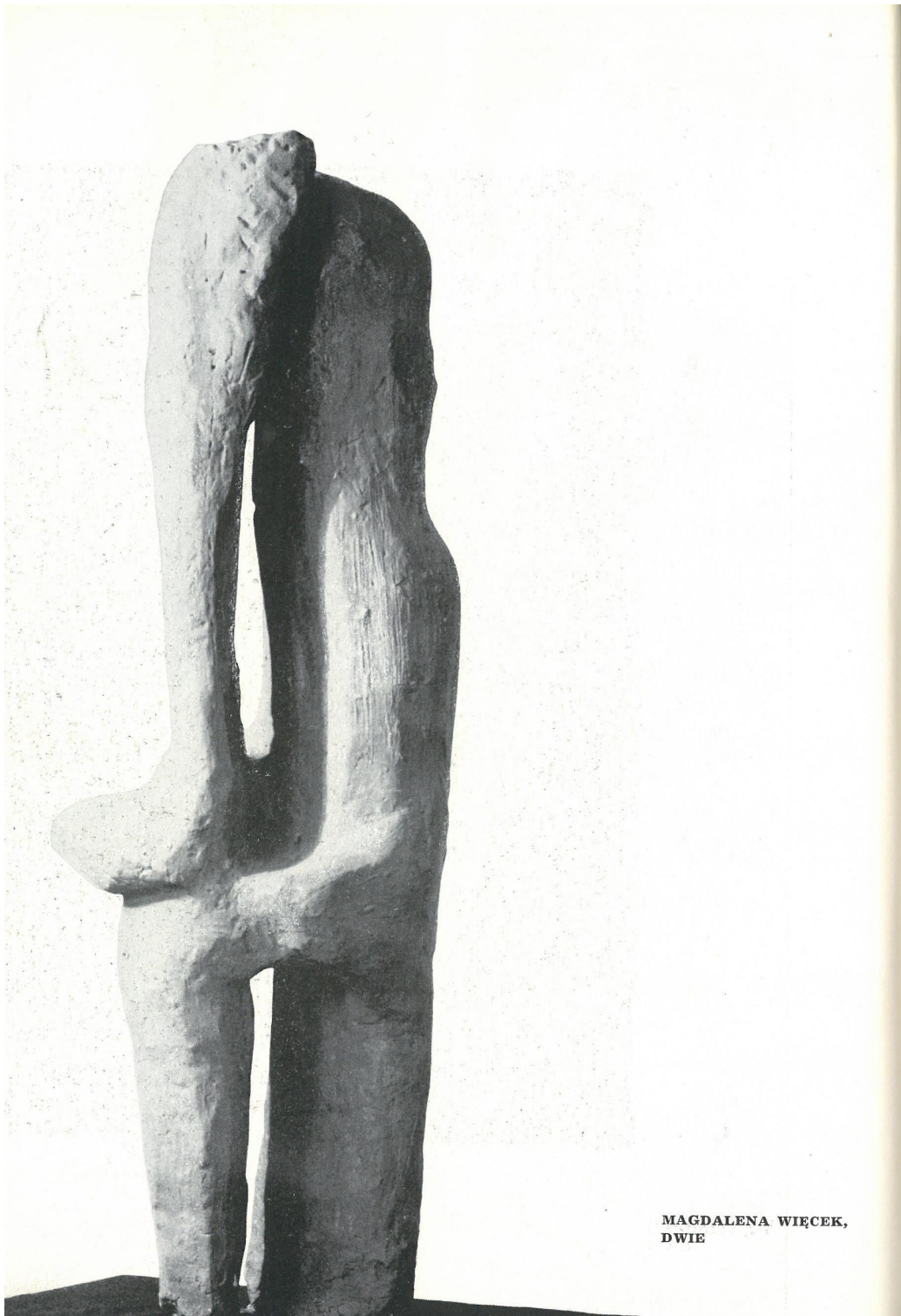




MIECZYSLAW WELTER, GARNCARZ

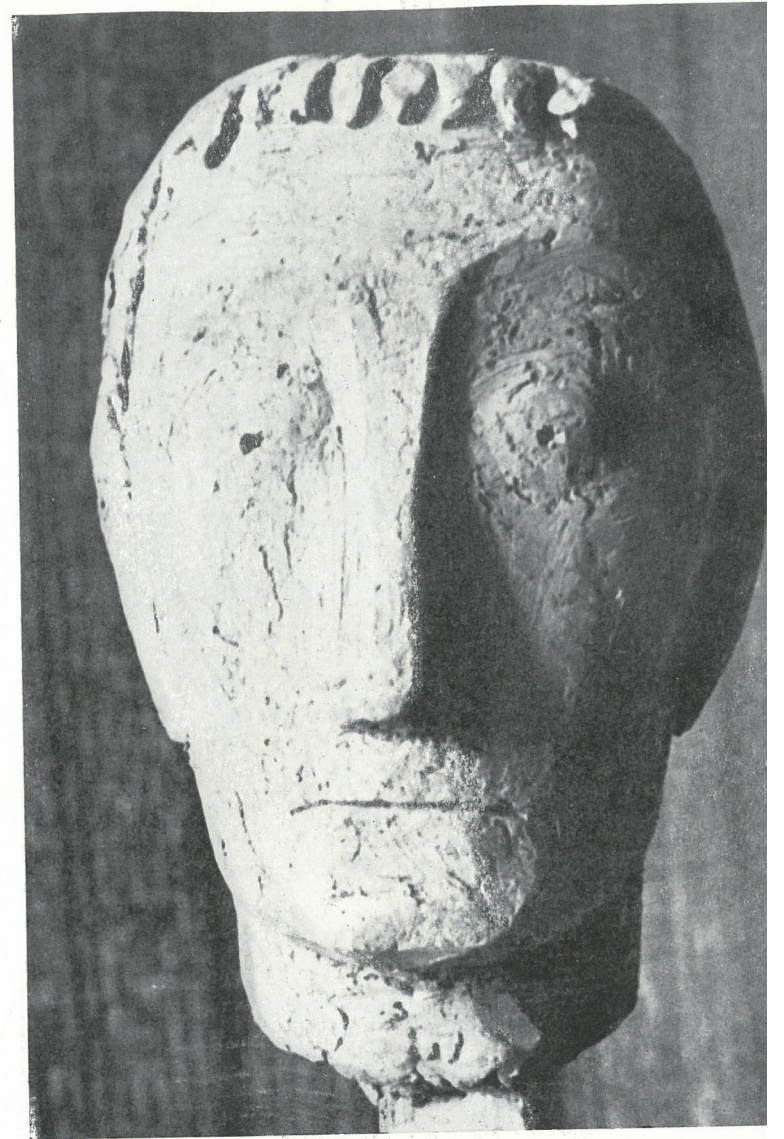


TADEUSZ WENCEL, KOMPOZYCJA



MAGDALENA WIĘCEK,
DWIE

MAGDALENA WINIARSKA, GŁOWA



ALFRED WISNIEWSKI, BOLINOGA



MARIAN WNUK, FRAGMENT POMNIKA

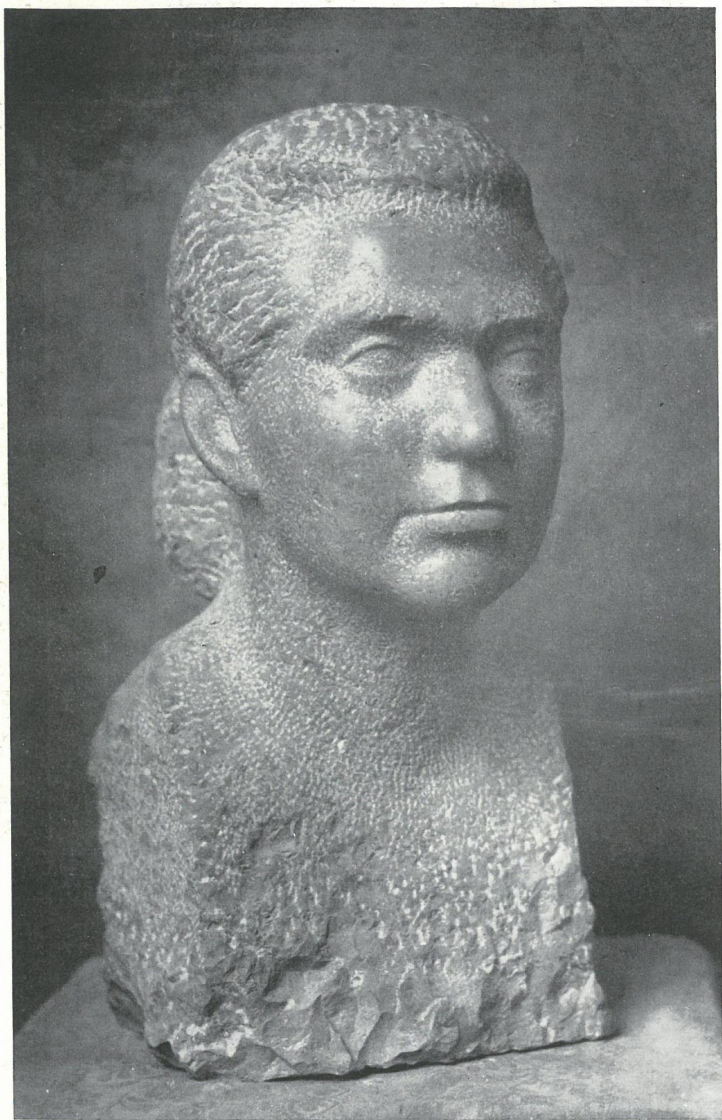


PELAGIA WOJEWODZIANKA, DZIEWCZYNA



ZOFIA WOŻNA, BRZEMIENNA

TADEUSZ WYRZYKOWSKI, PORTRET KOBIECY

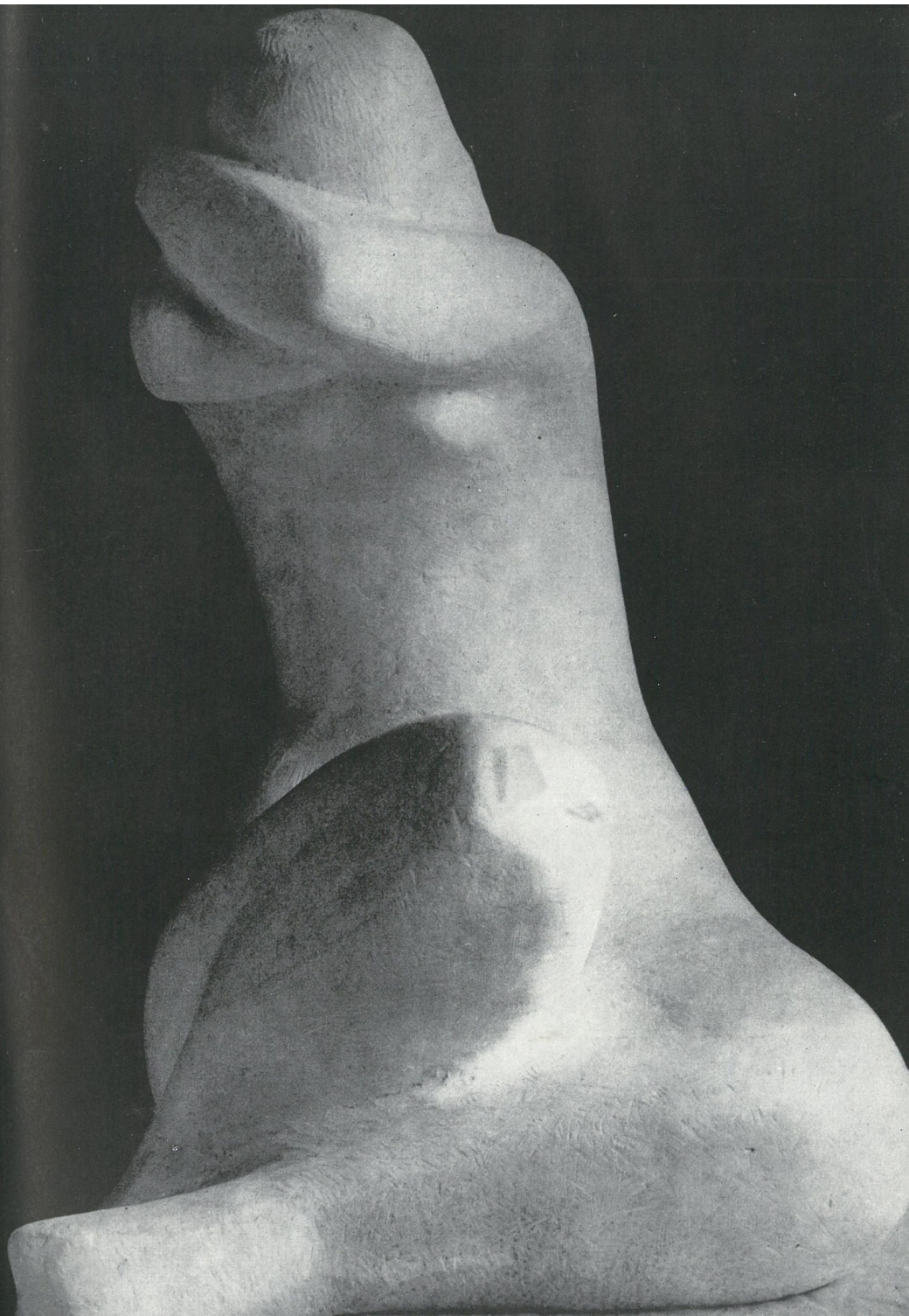


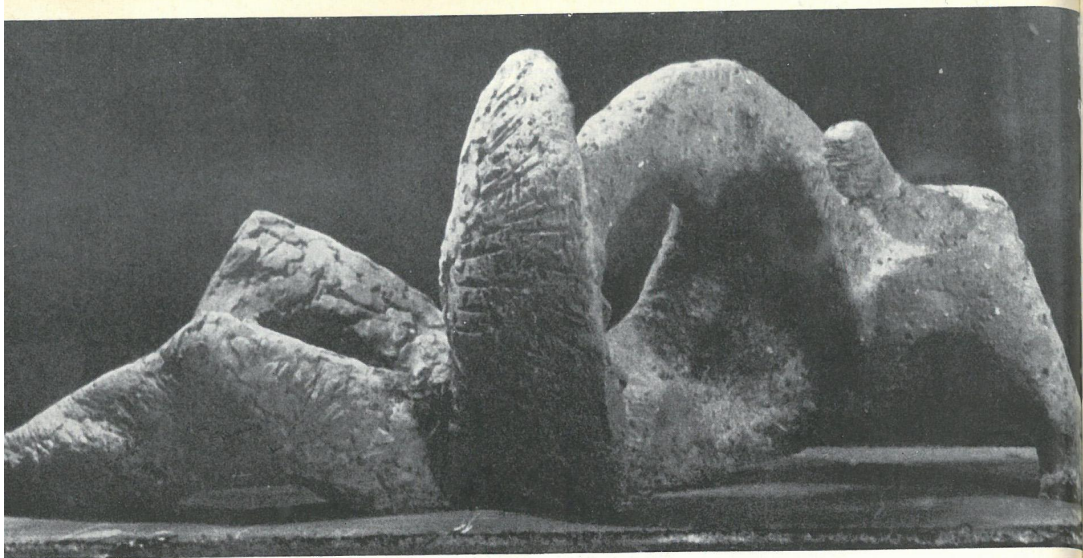
B. WOJTOWICZ, I CZ. WOŹNIAK, PROJEKT POMNIKA ADAMA MICKIEWICZA



BARBARA ZBROŻYNA, FORMA PRZESTRZENNA

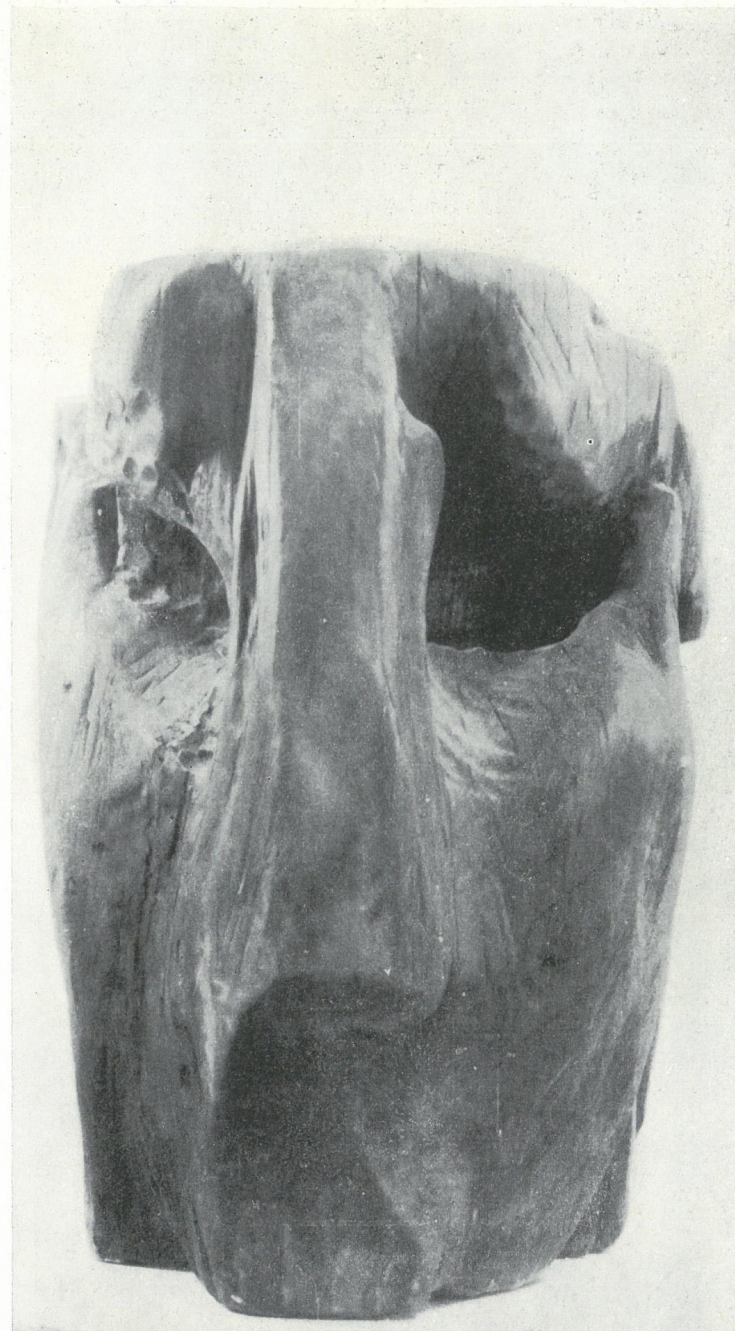
KAZIMIERZ ZIELIŃSKI, LĘK





GUSTAW ZEMŁA, KOMPOZYCJA

KAZIMIERZ ŻYWUSZKO, GŁOWA





ALEKSANDER ZURAKOWSKI,
SYNTEZA



JÓZEF STASIŃSKI, SYLVETTE MEDAL A'PICASSO

JÓZEF STASIŃSKI, WARSZAWA, MEDAL





JÓZEF AUMILLER, ROMUALD TRAUGUTT, MEDALION

JÓZEF GOSŁAWSKI, LENINO





JAN WYSOCKI, MEDALE

JACEK PUGET, PŁASKORZEŻBA „MICKIEWICZ”



ZDJĘCIA DO KATALOGU WYKONALI:

S. Arczyński — nr 81; S. Czarnogórski i L. Fogiel — nr 20; J. Czeż — nr 97 i 98; S. Deptuszewski — nr 40; M. Dużyk — nr 106; A. Funkiewicz — nr 7; Z. Holuka — nr 62 i 78; A. Johann — nr 59; Jarmuż — nr 29; T. Kaźmierski — nr 47; St. Kołowca — nr 110; E. Kozłowska-Tomczyk — nr 25, 27, 114; S. Krakowiak — nr 4; H. Kukowski — nr 117; J. Langda — nr 22, 24; M. Myszkowski — nr 31; E. Nasierowski — nr 92; W. Plewiński — nr 16 i 104; T. Rolke — nr 44 i 99; W. Rolke — nr 82, 105 i 108; J. Rybak — nr 46; L. Sempoliński — nr 55; Z. Tomaszewska nr 28, 73, 74, 80, 107, 112, 119; A. Wasilewicz — nr 35 i 76; A. Wróbel — nr 109; K. Zakrzewska — nr 124; F. Zwierzchowski — nr 56 i 87.

