

16/1960zach

60

WYSTAWA CERAMIKI

HELENY I LECHA GRZEŚKIEWICZÓW

11/60

CENTRALNE BIURO
WYSTAW ARTYSTYCZNYCH
W-wa. pl. Małachowskiego 8

BA 4332

WYSTAWA CERAMIKI

HELENY I LECHA GRZEŚKIEWICZÓW

WYSTAWA CERAMIKI

HELENY I LECHA GRZEŚKIEWICZÓW



HELENA GRZEŚKIEWICZ ur. w 1909 r. w Suchedniowie. Studia zawodowe rozpoczyna w Warszawie, kontynuuje w Paryżu i Rzymie, specjalizuje się we fresku i malarstwie olejnym. Otrzymuje dyplom Królewskiej Akademii Sztuk Pięknych w Rzymie w 1939 r. Bierze udział w wystawach między innymi w Salonie Artystów Francuskich, Salonie Tuilleries i Salonie National w Paryżu oraz w Mediolanie, Novarze, Varese, Waszyngtonie, Bejrucie, Damaszku i Kairze. Otrzymuje trzykrotnie II nagrodę na Ogólnopolskich Wystawach Architektury Wnętrz, srebrny medal na V Światowym Festiwalu Młodzieży w Warszawie oraz Nagrodę Państwową II stopnia. Odznaczona Kawalerskim Krzyżem Orderu Odrodzenia Polski.

LECH GRZEŚKIEWICZ ur. się w 1913 r. w Poznaniu. Okres dzieciństwa spędził w Kopenhadze. Po ukończeniu w 1933 r. Państwowej Szkoły Sztuk Zdobniczych w Poznaniu studiuje w Paryżu i Rzymie, gdzie w 1947 r. otrzymuje dyplom Królewskiej Akademii Sztuk Pięknych. Uczestnik wystaw w Mediolanie, Novarze, Varese, Waszyngtonie, Bejrucie, Damaszku, Kairze, Kopenhadze i wielu innych. Otrzymuje trzykrotnie II nagrodę na Ogólnopolskich Wystawach Architektury Wnętrz. Jest kilkakrotnie nagradzany w konkursach krajowych i zagranicznych. Otrzymuje srebrny medal na V Światowym Festiwalu Młodzieży w Warszawie, Nagrodę Państwową II stopnia. Odznaczony Kawalerskim Krzyżem Orderu Odrodzenia Polski.

Wystawa prac Heleny i Lecha Grześkiewiczów w Warszawie jest skromnym pokazem ich ogromnego dorobku artystycznego. Grześkiewiczowie należą do nieczęsto spotykanego typu plastyków, pracujących równolegle w różnych dyscyplinach.

Obok obrazów malowanych techniką akwarelową i olejną, pokazanych na tej wystawie, znane są ich piękne freski, zdobiące ściany monumentalnych budynków np. polichromie staromiejskich domów w Warszawie, Lublinie, Poznaniu, freski w kościołach Św. Jana we Włocławku i Św. Jakuba w Warszawie, malowidła ścienne w Domu Kultury na Żoliborzu itp. Przy wielostronnych zainteresowaniach malarskich poświęcają oni też swój talent, siły i czas sprawom ceramiki monumentalnej i rzeźby kameralnej. Zakres tej wystawy nie pozwala na pokazanie całości ich osiągnięć w tej dziedzinie. Żyrandole, misy, wazony, drobne bibeloty, seki różnych form i odmiennych dekoracji dokumentują także w poważnym stopniu twórczą pracę i rozmach autorów. Grześkiewiczowie doceniają sprawę jedności sztuki realizowanej różnorodnymi środkami charakterystycznymi dla poszczególnych dyscyplin.

Ich doświadczenia plastyczne opierają się zawsze na pogłębionej znajomości techniki, a praca koncepcyjna wiąże się ściśle z realizacyjnym trudem, którego się nie boją, a którym się cieszą. Nic też dziwnego, że ich kompozycje plastyczne są zawsze ściśle związane z możliwościami materiału, narzędzia i techniki wykonania. Twórczość Grześkiewiczów ma swoisty charakter, stanowiący ich cenną i wyłączną własność. Podróżując wiele — stykali się ciągle z osiągnięciami plastyków zarówno w Polsce jak i za granicą. Mimo to trudno byłoby doszukać się w ich pracach bezpośrednich wpływów. Są one szczerze w wyrazie, oryginalne, wolne od snobizmów. Przy tym twórczość Grześkiewiczów jest różnorodna.

Dzięki tym zaletom ich sztuka wzbudza coraz szersze zainteresowanie w różnych środowiskach.

Pokazane prace ujawniają nie tylko talent autorów, wynalazczość i mądrą pracowitość. Mówią też one o pełni sił twórczych, pełni artystycznego rozkwitu, zapowiadając dalsze i wciąż nowe osiągnięcia artystyczne.

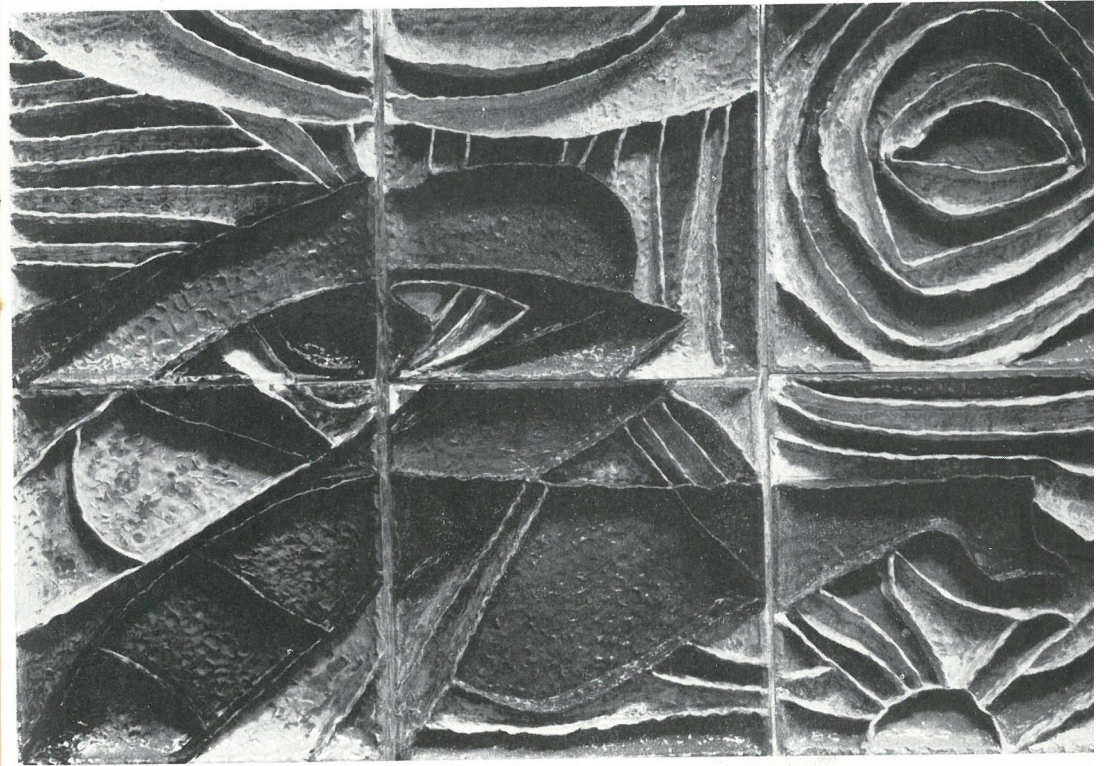
PROF. WANDA TELAKOWSKA

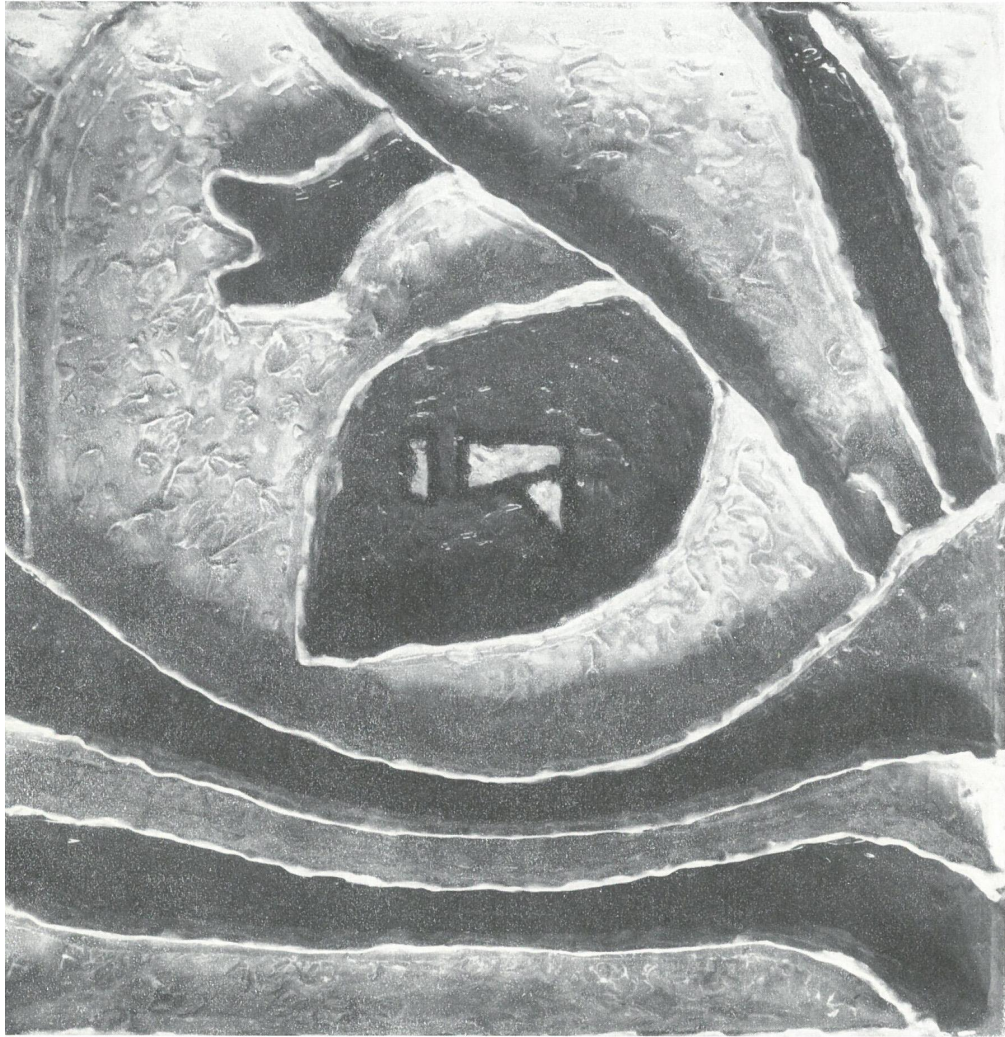
CERAMIKA

1. Ściana 4,50×3 m „Manekiny” w tonacji błękitnej
2. Ściana 4,5×2,5 m „W orbicie słońca” w tonacji żółtej
3. Ściana 2,5×2 m „Oliwki” w tonacji rudej
4. Głowa chłopca
5. Głowa kobiety
6. Głowa mężczyzny
7. Podłoga 3×4 m temat: „Osaczony Byk”, kolor brązowo-niebieski. Malowana dogłębnie, odporna na ścieranie i warunki atmosferyczne, wodoszczelna
8. Ściana 2×3×0,25 m. Przestrzenna światłocieniowa
9. Okno o wymiarach 1,50×3,50 m „Dziewczyna z owocami”
10. Fragment okna o wymiarach 50×50 cm „Chłopiec”
11. Projekt okna w skali 1:20
12. Podłoga 1,80×2,80 m temat: „Jaszczurka” malowana dogłębnie, odporna na ścieranie i warunki atmosferyczne, wodoszczelna
- 13—18. Misy śr. 56 cm
- 19—33. Misy śr. 53 cm
- 34—53. Misy śr. 48 cm
- 54—60. Misy śr. 42 cm wgłębione
- 61—80. Misy śr. 32 cm
- 81—90. Misy śr. 26 cm
91. Jaszczurka szara
92. Jaszczurka czarna

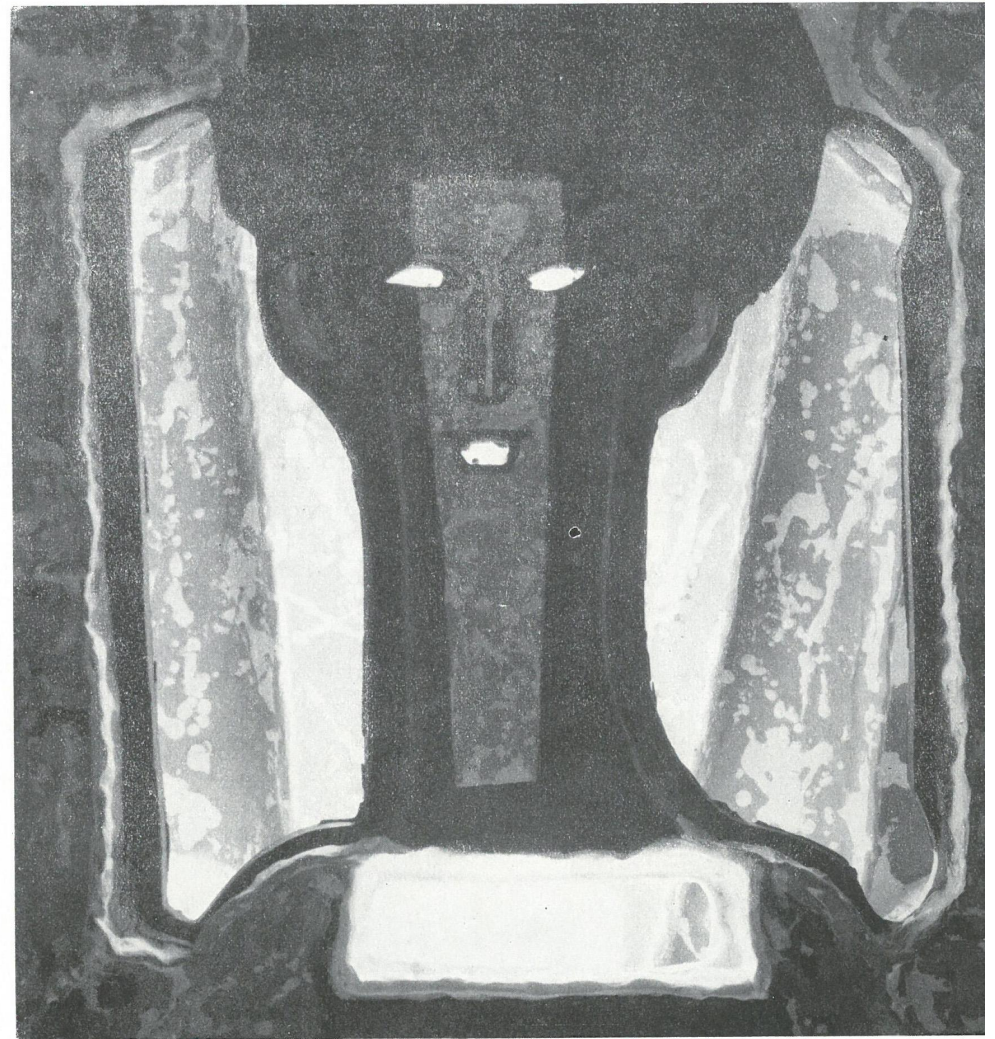
93. Gołąb zielony
94. Gołąb czarny
95. Byk
96. Byk — czarka
97. Swinka
98. Figurka
99. Figurka
100. Czareczka

REPRODUKCJE

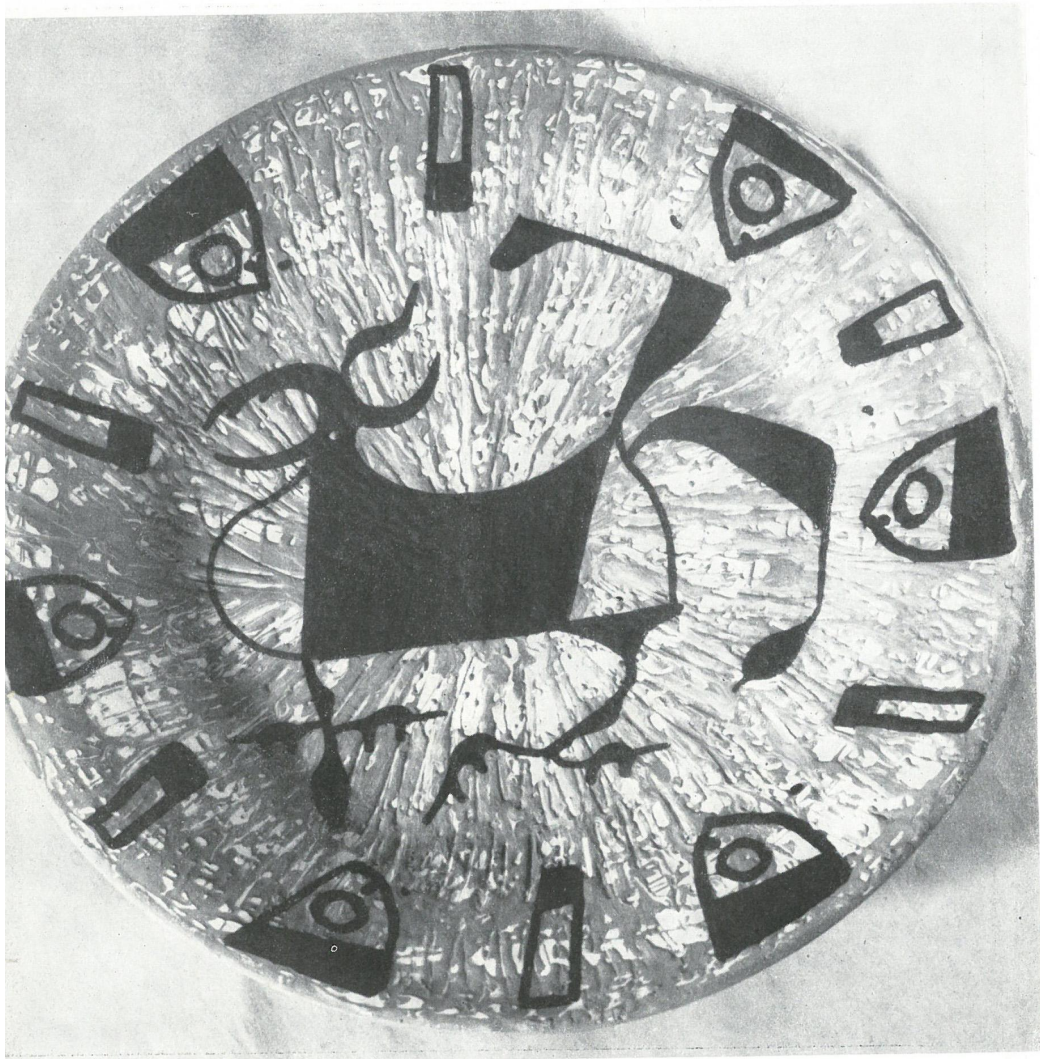




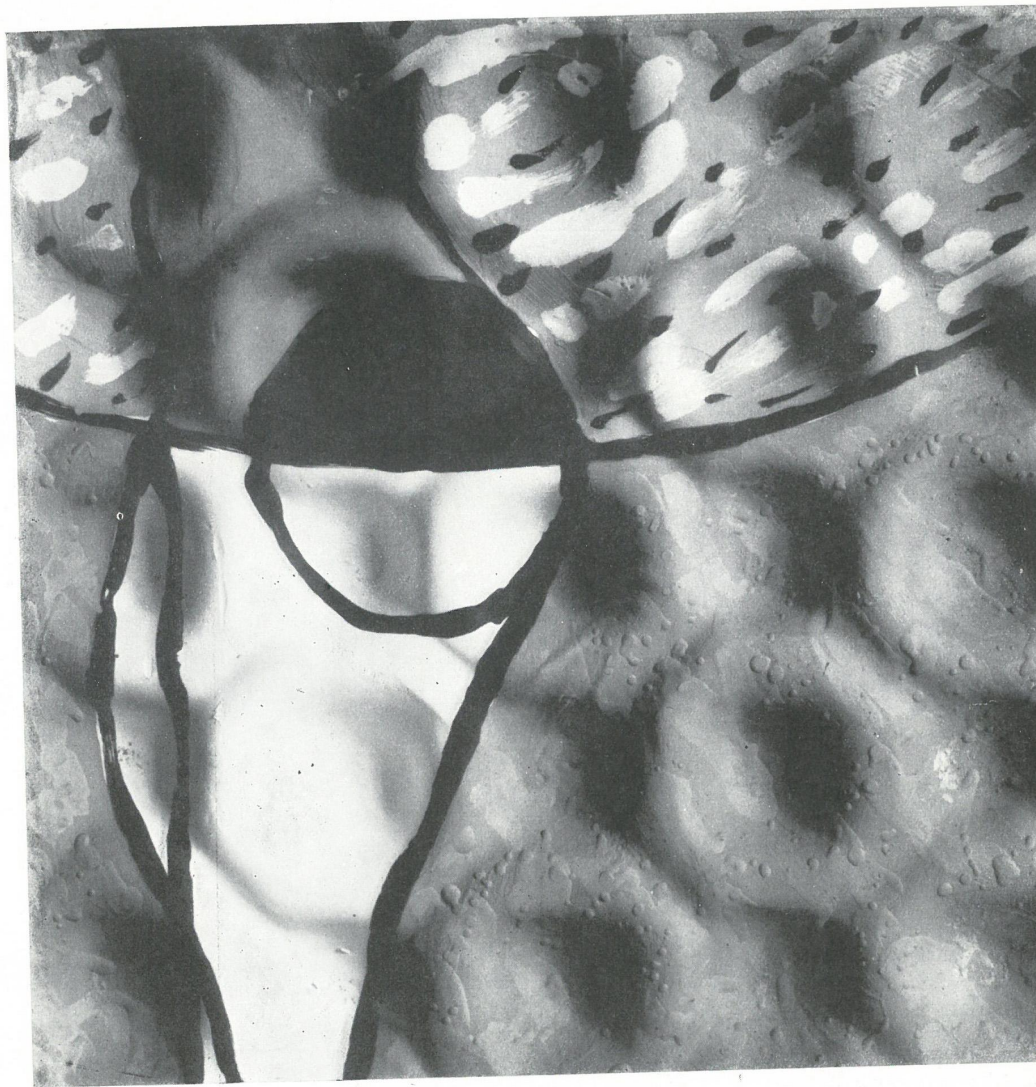
W ORBICIE SŁONCA



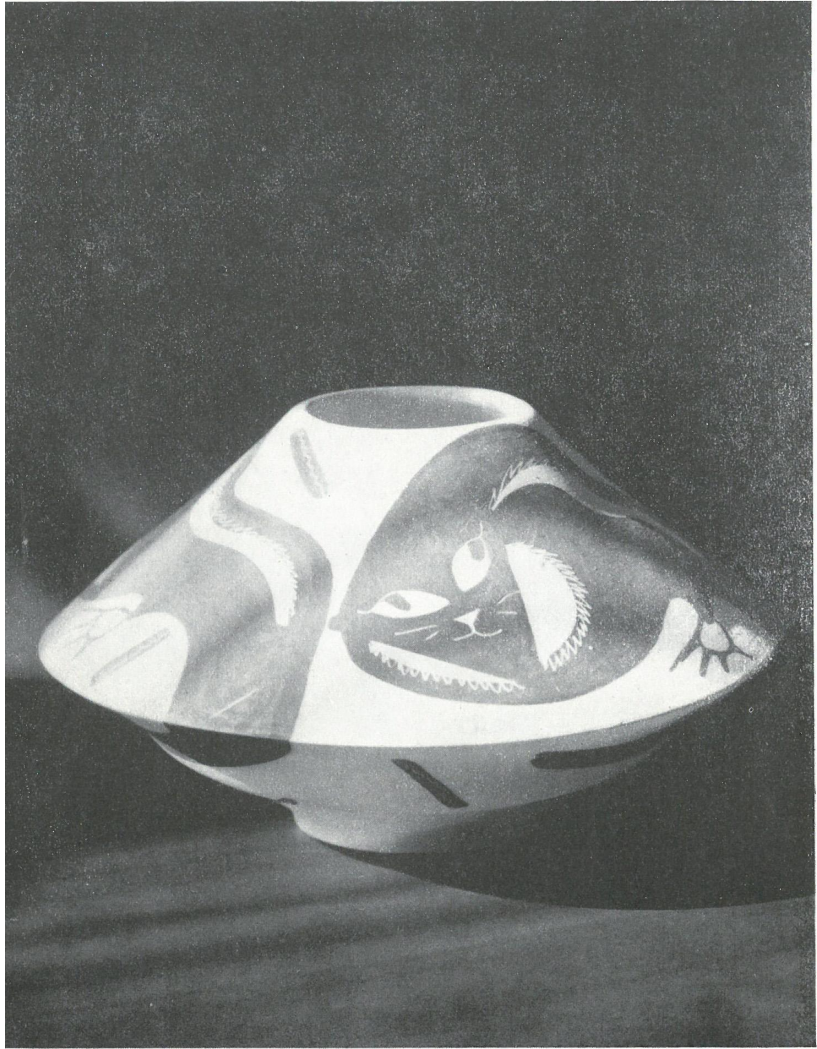
CHEOPIEC



MISA



MANEKINY



MISA



FIGURRA

PLAKAT: HENRYK TOMASZEWSKI
OPRACOWANIE GRAFICZNE: JAN HEYDRICH
FOTOGRAFIE: MGR E. KOZŁOWSKA-TOMCZYK

EGZEMPLARZ ORAZOWY
WYŁĄCZONY ZE SPISU

Wydawnictwo
Książki i
Ciepłota

Wydawnictwo
Książki i
Ciepłota