

13/1954zach



С
О
Л
А
Т
А
К

IV OGÓLNOPOLSKA WYSTAWA PLASTYKI

*Czerwiec
Wrzesień
1954*

*Ministerstwo Kultury i Sztuki
Związek Polskich Artystów Plastyków*

**IV
OGÓLNOPOLSKA
WYSTAWA
PLASTYKI**

*Malarstwo
Rzeźba
Grafika
Satyra*

*Centralne Biuro Wystaw Artystycznych
Warszawa „Zachęta” plac Małachowskiego*

Organizacja Wystawy: CENTRALNE BIURO
WYSTAW ARTYSTYCZNYCH



Opracowanie graficzne: A. BERNACIŃSKI
Zam. Nr 359. Pap. rotogr. III kl. 120 g. B1.
Zakłady Wkłęśłodrukowe i Introligatorskie RSW „Prasa”
Warszawa — 5-B-81379.

KOMISJA KWALIFIKACYJNA

Przewodniczący:

TEISSEYRE STANISŁAW

Zastępcy:

FEDKOWICZ JERZY
HORNO-POPLAWSKI ST.
PIOTROWSKI MIECZYŚLAW

Członkowie:

BANDURA JERZY
BOGUCKI JANUSZ
BOROWCZYK WALERIAN
BORYSOWSKI STANISŁAW
CZERWIŃSKI JÓZEF
DAWSKI STANISŁAW
EIBISCH EUGENIUSZ
FANGOR WOJCIECH
FERSTER KAROL
GLEB TOMASZ
JARNUSZKIEWICZ JERZY
JURKIEWICZ ANDRZEJ
KENAR ANTONI
KRAJEWSKI JULIUSZ
MROSZCZAK JÓZEF
POMORSKI RAFAŁ
POREBSKI MIECZYŚLAW
PUGET JACEK
RUDZKA-CYBISOWA HANNA
RZEPIŃSKI CZESŁAW
SAMBORSKI STEFAN
STRUMIŁŁO ANDRZEJ
STUDNICKI JULIUSZ
STRYNKIEWICZ FR.
TOMASZEWSKI HENRYK
TOMOROWICZ KAZIMIERZ
WIŚNIEWSKI ALFRED
WNUK MARIAN

Komisarz wystawy:

VETULANI ARMAND

Ogólnopolskie wystawy plastyki stały się najważniejszymi wydarzeniami kulturalnymi kraju w dziedzinie malarstwa, rzeźby i grafiki. Czwarta ogólnopolska wystawa w pełni tę opinię potwierdza. Artyści nasi przedstawili na niej prawie wszystkie najlepsze prace powstałe w ciągu ostatnich dwóch lat. Oto kilka cyfr: ogółem przysłano na wystawę 2863 prac, w tym 1464 z dziedziny malarstwa, 1131 z grafiki i 268 prac rzeźbiarskich. Ilość zgłoszonych prac w terenie była znacznie większa, jednak poważna ich część nie została zakwalifikowana na wystawę we wstępnych eliminacjach przeprowadzonych w Okręgach ZPAP. Trzeba więc stwierdzić, że z okazji wystawy dokonano istotnie przeglądu całości dorobku artystycznego ostatniego okresu.

Komisja kwalifikacyjna wybrała do ekspozycji z tak bogatego materiału 705 prac, w tym 329 w dziale malarstwa,

305 z grafiki i 72 rzeźby. Stanowi to około 25% ogółu prac przysłanych. Praca komisji była ciężka i odpowiedzialna. W ciągu kilkunastu dni poprzez wielokrotne eliminacje, poprzez żywe dyskusje, starano się dokonać najlepszego wyboru, któryby najtrafniej oddał przekrój naszej twórczości plastycznej.

Z ramienia Ministerstwa Kultury i Sztuki już po raz trzeci uczestniczę w pracach jury wystaw ogólnopolskich i mam możliwość obserwowania, jak rosną wymagania komisji w stosunku do przyjmowanych prac, jak krystalizują się kryteria artystyczne, które mimo różnic poglądów wśród poszczególnych członków jury są jednak zgodne w trosce o wysoki poziom artystyczny ocenionych dzieł, o humanistyczną postawę twórcy, o szczerą i odkrywczą przeżycia artystycznego wyrażonego w pracy artysty.

Zaostrzenie kryteriów jest słuszną konsekwencją niewątpliwego podnoszenia się poziomu naszej plastyki, jest też konsekwencją wzrostu dojrzałości artystów w pojmowaniu istotnego sensu sztuki realizmu socjalistycznego.

W ostatnim okresie toczy się — zrodzona w klimacie IX Plenum KC PZPR i II Zjazdu Partii — ożywiona dyskusja na temat twórczości artystycznej. Najważniejszym ogniwem tej dyskusji była XI Sesja Rady Kultury. Jej przebieg komentowany był żywo i szeroko wśród wszystkich twórców, jej sens — nie zawsze właściwie zrozumiany. Istotny cel toczącej się dyskusji to wzmocnienie walki o nową sztukę wyrastającą w nowej, socjalistycznej epoce, to odrzucenie wszystkiego, co rozwój tej sztuki hamuje, wulgaryzuje i zawęża. Rada Kultury jeszcze wyraźniej wskazała, że w nowej sztuce chodzi nie o sposoby, ale o postawę ideowo-twórczą artysty, o żarliwość z jaką winien sztuką swoją służyć narodowi.

Jak w świetle tych dyskusji wygląda nasza wystawa? Sądzę, że ogólna ocena wypadnie pozytywnie. Widzimy znaczny wzrost poziomu artystycznego i dojrzałości ideowej u większości artystów, widzimy na wystawie wiele ciekawych kompozycji głęboko przemyślanych, popartych studiami w terenie. Coraz rzadsze są objawy deklaratywności i lakiernictwa w traktowaniu tematu. Trzeba stwierdzić, coraz wyraźniejsze kształtowanie się własnej indywidualnej formy artystycznej u wszystkich wybitniejszych twórców. Poszukiwania formalne, stanowiące nieodłączny warunek rozwoju sztuki zostały na IV OWP szerzej pokazane, niż na wystawach poprzednich. Mamy również na wystawie niezłe prace plastyków młodych, którzy niedawno opuścili uczelnie. Udział powojennego pokolenia artystów staje się coraz bogatszy ilościowo i jakościowo, gwarantując tym samym stały postęp i rozwój naszej sztuki. Rozwinęły się poważnie niektóre terenowe ośrodki artystyczne. Obok tradycyjnych już okręgów jak Warszawa, Kraków i Sopot, duży dorobek artystyczny pokazał na wystawie okręg łódzki, znacznie podniósł się udział w wystawie okręgu szczecińskiego, dzięki wzmocnieniu tamtejszego środowiska głównie przez absolwentów szkoły sopockiej.

Przeglądając dorobek polskich plastyków na IV OWP musimy wyrazić im uznanie za ogrom wysiłku artystycznego i materialnego, jaki wystawa zawiera.

Artyści nasi pracując bardzo często w trudnych warunkach, bez odpowiednich pracowni i bez dostatecznej pomocy materialnej przysłali znacznie więcej niż na wystawę poprzednie — prac w dużych formatach, poważnie przemyślanych, opartych o liczne studia z natury.

Wystawa jest widowym znakiem ciągłego rozwoju sztuki

realizmu socjalistycznego, artystyczną akceptacją ideowych wskazań Partii i to stanowi niewątpliwie jej największy sukces. Wystawa stanie się okazją do ożywionej, konkretnej dyskusji, która na pewno wpłynie na dalsze pogłębienie świadomości artystycznej artystów polskich.

Pragnę przy okazji serdecznie podziękować pracownikom CBWA za ofiarną pracę, jaką włożyli w organizowanie wystawy.

LUCJAN MOTYKA

*Dyrektor Centralnego Zarządu
Sztuk Plastycznych i Wystaw*

Uwagi poniższe, kreślone w toku przygotowań do otwarcia IV Ogólnopolskiej Wystawy Plastyki nie mogą zawierać uporządkowanej ani kompletnej oceny bogatego materiału, który wystawa ta gromadzi.

Są one jedynie próbą ogólnej charakterystyki zebranych w gmachu „Zachęty“ obrazów, rzeźb i prac graficznych.

Słuszne spojrzenie na wartość tego dorobku wymaga porównania bodaj zestawienia go z wynikami trzech wystaw poprzednich, z których pierwsza odbyła się na wiosnę 1950 r.

Dopiero w takim zestawieniu rysuje się jasno ogromna i trudna droga, przebyta przez naszych twórców w ciągu ubiegłego pięciolecia.

Droga ta wiodąca do sztuki realizmu socjalistycznego nie była prosta ani łatwa dla artystów, których tak znaczna część przełamywać w sobie musiała dawne skłonności formali-

styczne, dziedziczone po okresie dwudziestolecia międzywojennego. Nie była to droga łatwa dla plastyków, których praca w tak znacznej mierze oderwana była dawniej od pojęcia służby społecznej, od potrzeb i tęsknot kulturalnych prostego człowieka.

Wynikające stąd znaczne trudności w budowaniu realistycznego obrazu świata wystąpiły w sposób bardzo widoczny na naszych ogólnopolskich wystawach.

Niezaradność rysunkowa, nieumiejętność zbudowania figuralnej kompozycji i obawa przed zerwaniem z ogólnikowym, szkicowym, określeniem kształtu — oto zewnętrzne przejawy tych trudności, które dostrzegał każdy zwiedzający na I Ogólnopolskiej Wystawie.

Wystawy następne przynosząc pewien postęp w doskonaleniu warsztatu realistycznego niepokoiły jednak słusznie opinię publiczną i krytykę brakiem żywego i bezpośredniego odczucia ludzi i zjawisk wyobrażanych przez artystów.

Zarzucano przeto nie bez racji wielu twórcom powierzchowność obserwacji i wąskość osobistego, ożywionego własnym uczuciem stosunku do tematu dzieła. Mówiono o wielu pracach, że są sztywne i nieśmiałe, że trzymają się lęklonie jakichś sztucznie wymyślonych recept na dzieła o tematyce współczesnej.

Krytykowano banalne, niepogłębione w wyrazie duchowym ujęcie postaci ludzkiej oraz obawę przed żywą i mocną wymową barw.

Te dość powszechne trudności i zahamowania artyści nasi potrafili jednak w wielu wypadkach skutecznie przełamywać. Świadczą o tym znajdujące się w dorobku minionych lat obrazy Kowarskiego i Weissa, Pronaszki i Eibischa, Rudzkiej i Studnickiego, Kobzdeja i Fangora. Świadczą rzeźby Duni-

kowskiego, Pugeta, Wnuka, Wiśniewskiego, Horno-Popławskiego, Smolany. Świadczą prace rysunkowe i graficzne Kulisiewicza, Gleba, Borowczyka.

Wydaje mi się, że jeśli na wystawach poprzednich omawiane trudności rozwojowe pokonywane bywały ze zmiennym szczęściem przez poszczególnych artystów, to wystawa obecna przynosi pomyślny zwrot sytuacji o szerszym niż dotąd zasięgu.

W porównaniu bowiem z ubiegłymi latami spotykamy dość znaczną ilość prac, w których czuje się prosty i bezpośredni stosunek artysty do obrazowanej rzeczywistości, w których widać swobodne i trafne użycie środków wyrazu plastycznego.

Nieznaczna jest stosunkowo ilość prac nacechowanych „deklaratywną“ powierzchownością, ilustrujących w sposób zewnętrzny hasła polityczne, a niezdolnych dojrzeć ich treści w głębi przeżyć i doświadczeń ludzkich.

Odczuwa się też większą niż dotąd swobodę i pomysłowość w doborze i ujęciu tematów. Wzmaga się trafność w odnajdywaniu tematyki bliskiej osobistym skłonnościom artysty i samodzielność w przyswajaniu ich, własnej wyobraźni. Zjawisko to dostrzegalne jest tym razem zwłaszcza w malarstwie.

Wystawa gromadzi dość znaczny zespół dużych obrazów o tematyce politycznej i historycznej. Świadczą one zarówno o dalszym rozwoju artystów starszego i średniego pokolenia, jak o żywym rozwoju młodszej generacji. Zwróci tu niewątpliwie uwagę zwiedzających obraz Pronaszki „Pierwsze posiedzenie KRN“, duża wielofiguralna kompozycja Eibischa „Lenin i Spójnia“, Krajewskiej „Pogrzeb partyzanta“, Krajewskiego „Powstanie chłopskie“, Żółtowskiego „Przepra-

wa“, Strumiły „Nasza Ziemia“, Łubniewicza „Waryński wśród robotników“ lub Sikorskiego „Pogrzeb Jarosława Dąbrowskiego“.

Spośród wybitniejszych prac portretowych wymienić można Rudzkiej „Dunikowskiego“, prace Tarasina, Walickiej, Rostkowskiej, Bielskiej, Woźnowskiego.

Znajdujemy też na wystawie znaczną ilość obrazów związanych z treścią codziennego życia.

Tematykę pracy reprezentują np. płótna malarzy krakowskich, Swiderskiego, Łakomskiego i Krzyształowskiego, ukazujące fragmenty Nowej Huty, lub pełna wyrazu kompozycja Maliny „Podpisanie zobowiązania“.

Wśród obrazów typu rodzajowego spotykamy znaczną ilość dobrych prac o tematyce dziecięcej, jak np. płótno Wójcika „Dzieci koreańskie w przedszkolu“.

Do licznych prac z zakresu malarstwa pejzażowego należą między innymi obrazy Łady, Studnickiego, Willa, Michałowskiego, Borysowskiego, Damasiewicza, Zajączkowskiego, Fedkowicza, Hrynkowskiej, Pomorskiego, Tarasina, Szwacza.

Nie brak też na wystawie ciekawych studiów martwej natury, spośród których można wymienić prace Taranczewskiego, Celnikiera, Krajewskiej, Wilczyńskiej, Sokolnickiej, Głowackiego lub dekoracyjnie potraktowane kwiaty Roszkowskiej i Tyszkiewiczowej.

Wydaje się, że omawiany tu wzrost świeżości i swobody widzenia mniej wyraźnie występuje tym razem wśród ogółu prac rzeźbiarskich. Tłumaczy się to po części faktem, że czołowi nasi rzeźbiarze główny swój wysiłek skierowali ostatnio na wykonanie monumentalnych posągów dla Pałacu Kultury i Nauki.

Niemniej i w dziale rzeźby spotykamy wiele żywych i cie-

kawych pozycji, jak np. „Górnicy“ Więckówny, „Świniarka“ Kenara, „Żniwiarka“ Horno-Popławskiego, prace Pugeta, Karnego, Strynkiewicza, Nitschowej, Wiśniewskiego, Bandury, Reichert i innych.

Różnorodność tematyki i ujęcia artystycznego w dziedzinie twórczości graficznej i rysunkowej reprezentują prace Rudzińskiego, Borowczyka, Tarasina i Dębowskiej-Tarasin, Jonscher, Chrostowskiej, Latałło, Celnikiera, J. Czerwińskiego, Lama, ilustracje Gleba, Daszewskiego, Hiszpańskiej, Waśkowskiego, Witza.

Dział grafiki obejmuje również niewielki wybór eksponatów z zakresu satyry politycznej, zawierający między innymi prace Ferstera, Szancera, Borowczyka, Grusa, Baranieckiego, Grunwalda i kilku innych znanych rysowników satyrycznych.

Sądzę, że nawet pobieżne — tak jak w niniejszym szkicu informacyjnym — spojrzenie na całość prac zgromadzonych na IV Ogólnopolskiej Wystawie, skłaniać musi do stwierdzenia, że twórczość nasza zarówno w dziedzinie malarstwa jak grafiki i rzeźby wykazuje trwałą i uporczywą rozwój.

Myślę, że po okresie minionym, obciążonym jeszcze w znacznej mierze grzechami bojaźliwej poprawności i zdawkowego optymizmu, świeżość spojrzenia ujawniająca się w dziełach wielu artystów, jest najbardziej istotnym i uchwytnym przejawem postępującego stale ideowego wzrostu naszej sztuki.

JANUSZ BOGUCKI

OBJAŚNIENIE SKRÓTÓW

akwaf.	— akwaforta
akw.	— akwarela
akwat.	— akwatinta
drzew.	— drzeworyt
kred.	— kredką
law.	— lawowany
lit.	— litografia
ol.	— olej
oł.	— ołówkiem
pat.	— patynowany
piór.	— piórkiem
rys.	— rysunek
sr.	— średnica
temp.	— tempera
węgl.	— węglem
wys.	— wysokość

wymiary prac podano w centymetrach

ARCT EUGENIUSZ — Warszawa			
1. Nowy Świat w Warszawie	ol.	87 × 75	
ARLITEWICZ WANDA — Warszawa			
2. W polu	„	65 × 91	
AXER OTTO — Warszawa			
3. Kompozycja	„	116 × 191	
BARĄCZ FRANCISZEK — Kraków			
4. W kuźni mechanicznej Kombinatu im. Lenina	„	76 × 110	
5. Przyjazd na wieś	„	120 × 147	
6. Krajobraz z Zakliczyna	„	67 × 77	
BARYŁKO MIECZYSLAW — Gdańsk			
7. Portret dziewczyny	„	70 × 60	
BETLEY JAN — Warszawa			
8. Al. Jerozolimskie i Pałac Kultury	„	80 × 100	
9. Przedwieczorna praca w stadninie Łąck	„	55 × 61	
BIELSKA-TWORKOWSKA LEOKADIA — Warszawa			
10. Antykwariusze	„	135 × 154	
11. Portret R. Dobrowolskiego	„	100 × 90	
BIERZANOWSKI JERZY — Kraków			
12. Krajobraz Myślenice — Zarabie	„	100 × 130	
BŁĄŻEJOWSKI WACŁAW — Wrocław			
13. Barki na Odrze	„	90 × 160	
BOLOGNA CARLOTTA — Kraków			
14. Wieczór w pracowni malarskiej	„	75 × 100	
BORYSOWSKI STANISŁAW — Toruń			
15. Zapora wodna — Porąbka	„	114 × 146	
16. Krajobraz pomorski	„	65 × 81	
17. Ulica	„	60 × 102	
BRAMIŃSKA BOGUSŁAWA — Gdańsk			
18. Niewidomi pracują	„	100 × 80	
BRODOWICZ ZDZISŁAW — Gdańsk			
19. Hutnicy	„	130 × 162	
BRZEZIŃSKI STANISŁAW — Łódź			
20. Dyskusja nad projektem racjonaliza- torskim	„	170 × 195	
21. Świetlica młodzieżowa	„	140 × 120	
BRZOZOWSKI JERZY — Szczecin			
22. W garderobie młodych aktorów	„	100 × 135	
BURDZIŃSKI ZYGMUNT — Łódź			
23. Z „podrywka”	„	102 × 74	
BYLINA MICHAŁ — Warszawa			
24. Ułani Mazowieccy w obronie Carycyna	„	141 × 205	

* CELNIKIER IZAAK — Warszawa			
25. Martwa natura	ol.	100 × 70	
26. Martwa natura z rybą	„	56 × 99	
CHLEBOWSKI STANISŁAW — Gdańsk			
27. Koncert w świetlicy	„	128 × 103	
28. Syn uczniem szkoły muzycznej	„	85 × 109	
CHYBIŃSKA MARIA — Poznań			
29. Prof. K. Ajdukiewicz — Rektor U.P.	akw.	8,5 × 7	
30. Prof. A. Chybiński — członek P.A.N	„	8 × 6,5	
CIECHANOWICZ WITOLD — Stalinogród			
31. Wyścig Pokoju	ol.	85 × 100	
32. „Szkat”	„	116 × 136	
CIEŚLEWSKI TADEUSZ — Warszawa			
33. Wnętrze pracowni	akw.	32 × 39	
34. Odbudowa Krakowskiego Przedmieścia	„	30 × 41	
CWIETKOW IRAIDA — Warszawa			
35. Rybacy	ol.	80 × 101	
36. Jesień	„	54 × 65	
CYGAŃSKA-WALICKA HELENA — W-wa			
37. Portret aktorki	„	73 × 92	
CZAJKOWSKI STANISŁAW — Warszawa			
38. Z Ziemi Kieleckiej	„	66 × 134	
39. Zmierzch	„	56 × 100	
40. Z Białostockiego	„	53 × 89	
CZARNOCKA-KOWALSKA ZOFIA — W-wa			
41. W poradni	„	165 × 180	
CZURYŁO WANDA — Poznań i HOUWALT ILDEFONS — Toruń			
42. Sieroty koreańskie w Polsce	„	105 × 135	
DAGMAN-WRÓBŁOWA KAZIMIERA — Szczecin			
43. Konsultacja w pracowni	„	100 × 140	
DAMASIEWICZ WITOLD — Kraków			
44. Muzeum Lenina	ol.	120 × 175	
DAWSKA MARIA — Wrocław			
45. Przędownica pracy Pa-Fa-Wag Czesława Godlewska	„	145 × 100	
DAWSKI STANISŁAW — Wrocław			
46. Meldujemy wykonanie zobowiązania	„	167 × 108	
47. Lwówek Śląski	„	77 × 104	
DĘBOWSKA-TARASIN ZOFIA — Kraków			
48. Świetlicowa Osiedla C 1 w Nowej Hucie — Helena Batko	„	140 × 100	
49. Formierz Huty im. Lenina	„	138 × 86	

DŁUGOSZ WOJCIECH — Kraków			
50. Na apel Huty im. Lenina	ol.	96×133	
DROZD MAREK — Warszawa			
51. Krajobraz z Otwocka	„	65× 81	
DUTKIEWICZ JAN — Stalinogród			
52. Waryński w procesie krakowskim	„	120×160	
DYBCZYŃSKI RAJMUND — Poznań			
53. Rynek w Mikołajkach	„	50× 65	
DZIERŻENCKI EUGENIUSZ — Gdańsk			
54. Na linii kolejowej	„	85× 74	
EIBISCH EUGENIUSZ — Warszawa			
55. Lenin i Spójnia	„	200×300	
FEDKOWICZ JERZY — Kraków			
56. Krajobraz I	„	101× 87	
57. Krajobraz II	„	80×100	
58. Martwa natura	„	73× 60	
FILIPIAK WŁADYSŁAW — Lublin			
59. Widok na Kazimierz	„	53× 63	
FISZER ANNA — Stalinogród			
60. Lato	„	45× 58	
FRYDRYCH WITOLD — Gdańsk			
61. Oberek	„	73× 92	
62. Wieczorem	„	73× 92	
GAWRON STANISŁAW — Stalinogród			
63. Z historii ruchów robotniczych	„	95×125	
64. Krajobraz śląski	„	59× 90	
GEPPERT EUGENIUSZ — Wrocław			
65. Na wrocławskim torze wyścigowym	„	80×100	
GĘSTWICKI BRUNON — Toruń			
66. Młodzi szachiści	„	68× 55	
GIELNIAK ALFONS — Poznań			
67. Krajobraz ze Skoków	„	33× 41	
GLEB TOMASZ — Warszawa			
68. Powrót (pamięci F. Kowarskiego, autora „Wędrowców“)	„	130×162	
GLIŃSKA STEFANIA — Wrocław			
69. Moja matka	„	80× 60	
GŁOWACKA JADWIGA — Łódź			
70. Skup zboża	„	75×100	
GŁOWACKI ZDZISŁAW — Łódź			
71. Portret zbiorowy	„	200×300	
72. Martwa natura	„	50× 60	
GOŚCIMSKI WŁADYSŁAW — Warszawa			
73. Bitwa pod Płowcami	„	130×195	
GRABARZ ANTONI — Bydgoszcz			
73a Krajobraz pomorski	„	57× 79	

GROMADZIŃSKI ZYGMUNT — Poznań			
74. Aresztowanie komunisty	ol.	52× 62	
75. Śledzie	„	33× 40	
76. Portret	„	41× 34	
GRUNWALD HENRYK — Warszawa			
77. Widok z bramy klasztoru w Kazimierzu	„	37× 53	
GRZYBOWSKI ZBIGNIEW — Kraków			
78. Plac Wita Stwosza w Krakowie	„	97×172	
HACIEWICZ-KMITA KALINA — Warszawa			
79. Widok z mego okna	„	54× 65	
HARMACIŃSKA GRAŻYNA — Szczecin			
80. Na zawodach strzeleckich w Szczecinie	„	90×128	
HEINTZE-PASZKOWICZ KRYSZYNA — Warszawa			
81. Dzieci	„	37× 43	
HEINTZE JERZY — Warszawa			
82. W mojej pracowni	„	50× 40	
HENISZ KRZYSZTOF — Warszawa			
83. Krajobraz z Gór Świętokrzyskich	„	65× 81	
HOFMAN EWA, JAGACIAK ELEONORA, MASSALSKA BARBARA, RUHNKE URSZULA — Gdańsk			
84. Strajk tkaczy w Żyrardowie	„	200×270	
HOFMAN VLASTIMIL — Wrocław			
85. „Trzeba z żywymi naprzód iść“	„	60× 50	
HRYNKOWSKA KRYSZYNA — Kraków			
86. Zbiór owoców	„	125× 92	
JABŁOŃSKI MIESZKO — Kraków			
87. Przygotowywanie konfitur	„	100× 80	
JAESCHKE MARIAN — Łódź			
88. Podpisywanie Apelu Sztokholmskiego	„	200×145	
JAGACIAK ELEONORA — Gdańsk			
89. Portret dziewczyny	„	80× 65	
90. Krajobraz z Żukowa	„	65× 80	
JAMONT BRONISŁAW — Toruń			
91. Dęby nad jeziorem	„	57× 72	
JANOWSKI JANUSZ-PAWEŁ — Warszawa			
92. Portret malarza T. Cieśliewskiego	„	100× 80	
JAROCKI WŁADYSŁAW — Kraków			
93. Złota jesień	akw.	100× 70	
JONIAK JULIUSZ — Kraków			
94. Wystawa objazdowa na wsi	ol.	100×140	
95. Portret żony	„	70× 60	
JONSCHER BARBARA — Warszawa			
96. Pacyfikacja 1940 r.	„	120×100	

KAMIŃSKI WŁADYSŁAW — Wrocław 97. Wędkarz	ol.	130×100
KARMAŃSKI JAN — Lublin 98. Krajobraz z Kazimierza	„	66× 73
KAROLAK ZYGMUNT — Gdańsk 99. Chmielno 100. Gniew	„ „	34× 43 39× 45
KARPIŃSKI ALFONS — Kraków 101. Koncert H. Czerny Stefańskiej na Wawelu (szkic do obrazu)	„	125×135
KIEŁBIŃSKI CZESŁAW — Kraków 102. Portret dziewczynki	„	122× 96
KIERSKA-HOFMANOWA EWA — Kraków 103. Martwa natura	„	42× 70
KMITA FRANCISZEK — Warszawa 104. Lektura	„	81×162
KOCHANOWSKI MIKOŁAJ — Kraków 105. Martwa natura	„	65× 80
KOKIETEK TADEUSZ — Łódź 106. Sąd nad Kostką-Napierskim	„	139×210
KOKOSZKO EDWARD — Warszawa 107. Ludwik Waryński 108. Prof. dr Leon Plocker	„ „	78× 50 72× 62
KONECKA-GRZYBOWSKA KRYSTYNA — Kraków 109. Portret strażniczki z Nowej Huty	„	92× 78
KONONOWICZ ZENON — Lublin 110. Martwa natura	„	50× 65
KOSIŃSKA JANINA — Szczecin 111. W szczecińskim Pałacu Młodzieży	„	90×110
KOSTKOWSKI JAN — Szczecin 112. Państwowy punkt skupu bydła w Żukowie	„	120×150
KOWALEWSKI ZBIGNIEW — Kraków 113. Lekcja z babcią 114. Chłopcy w świetlicy	„ „	81× 73 90× 70
KOZAKIEWICZ RYSZARD — Gdańsk 115. W garderobie	„	76×113
KOZŁOWSKI TADEUSZ — Warszawa 116. Krajobraz zimowy	„	54× 73
KRAJEWSKA HELENA — Warszawa 117. Pogrzeb partyzanta 118. Martwa natura	„ „	140×280 54× 82
KRAJEWSKI JULIUSZ — Warszawa 119. Powstanie chłopskie w pow. leskim	„	140×280

KRAJEWSKI PRZEMYSŁAW, POTRZEBOWSKI JERZY, ZACHAREWICZ WITOLD — Kraków 120. Powstanie Krakowskie 1923 r.	ol.	200×350
KRAŚNIK ZDZISŁAW — Warszawa 121. Do fabryki	akw.	100× 68
KRAUPE JANINA — Kraków 122. Próba koncertu 123. Portret Jana Świdorskiego	ol. „	102×130 80× 64
KRAWCZYK JERZY — Łódź 124. Martwa natura	„	75× 70
KROMER ALEKSANDER — Łódź 125. Fragment z Łodzi	„	100×130
KRÓLIKIEWICZ WŁADYSŁAW — Warszawa 126. Martwa natura	„	48× 56
KRZETUSKA HANNA — Wrocław 127. Portret mgr. I. Rz.	„	93× 66
KRZYSZTAŁOWSKI STANISŁAW — Kraków 128. Brygada St. Motyki	„	150×200
KSIAŻEK JAN — Kraków 129. Widok z pracowni	„	98× 70
KUPCZYŃSKI ZBIGNIEW — Warszawa 130. Martwa natura	„	60×120
KUŹDOWICZ IRENA — Bydgoszcz 131. Małe malarki	„	90×100
KWAŚNY MICHAŁ — Stalinogród 132. Krajobraz wiosenny	„	65× 80
KWIATKOWSKI ALEKSANDER — Szczecin 133. Przewodnik pracy P.K.P. Elbląg A. Piotrowski	„	150×130
LACHUR MACIEJ — Stalinogród 134. Cyprian Norwid	„	50× 40
LACHUROWIE MACIEJ I ZDZISŁAW — Stalinogród 135. Ostatnie dni powstania w Ghetcie	„	270×190
LAM WŁADYSŁAW — Gdańsk 136. Martwa natura	„	57× 46
LEBIEDOWICZ JADWIGA i MEKARSKA JANINA — Wrocław 137. Targ wrocławski	„	125× 60
LESZCZYŃSKA-KLUZA DANUTA — Kraków 138. Po zakupach	„	94× 82
LENICA ALFRED — Poznań 139. Macierzyństwo	„	62× 60
LWÓW HENRYKA — Warszawa 140. Portret	„	70× 60

ŁADA KRYSZYNA — Gdańsk		
141. Ze szkoły	ol.	87×127
142. Krajobraz z Chmielna	„	44× 52
143. Krajobraz	„	61× 50
ŁAKOMIAK JÓZEF — Gdańsk		
144. Prom na Wiśle	„	75×100
ŁAKOMSKI TADEUSZ — Kraków		
145. Kuźnia mechaniczna w Hucie im. Lenina	„	136×158
146. Huta im. Lenina	„	120×165
ŁONICKI JANUSZ — Stalinogród		
147. Gustaw Morcinek	„	97× 76
ŁOSKOT ZBIGNIEW — Warszawa		
148. Moja rodzina	„	120×200
ŁUBNIEWICZ ALBIN — Łódź		
149. Waryński wśród robotników	„	140×220
150. Kopanie torfu	„	100×150
ŁUBOWSKA JADWIGA — Poznań		
151. Portret	„	36× 29
ŁUBOWSKI EDMUND — Poznań		
152. Portret chłopca z książką	„	64× 40
ŁUNKIEWICZ-ROGOYSKA EWA — W-wa		
153. Ignacy Łukasiewicz	„	92× 73
MACIĄG LUDWIK — Warszawa		
154. Warszawa 1794 rok	„	130×172
155. Zootechnicy chińscy z P.S.O. w Kwidzynie	„	83×138
MACKIEWICZ MARIA — Warszawa		
156. Krajobraz	„	133× 70
MACKIEWICZ KONSTANTY — Łódź		
157. Pierwszy kombajn	„	138×250
158. Dzieci na wczasach	„	140×160
159. Młody sad	„	140×200
MADEJSKI ZYGMUNT — Warszawa		
160. Martwa natura	„	50× 80
MAJEWSKI MIECZYŚLAW — Warszawa		
161. Transport	„	130×162
MAKAREWICZ MACIEJ — Kraków		
162. Przed pochodem	„	80× 60
163. Naprawa maszyn rolniczych	„	60× 80
MALINA MARIAN — Stalinogród		
164. Podpisanie zobowiązania	„	105× 85
165. Gospodyni domowa	„	115× 85
166. Tramwaj	„	72× 86

MARCZEWSKI PIOTR — Warszawa		
167. Snieżny dzień	ol.	46× 59
MARCZYŃSKI ADAM — Kraków		
168. U ogrodnika	„	70×100
169. Sprzęt rybacki	„	86× 71
170. Krajobraz z nad Dunajca	„	64× 98
MARKOWSKA MARIA — Kraków		
171. Autoportret	„	113× 70
MASSALSKA BARBARA — Gdańsk		
172. Studium portretowe	„	80× 68
MELEROWICZ TEÓFIL — Kraków		
173. Krajobraz z nad Raby	„	73× 92
MIĄCZYŃSKA HALINA — Kraków		
174. Rzeźbiarka przy pracy	„	152×160
MICHAŁOWSKA HELENA — Poznań		
175. Mieczysław Karłowicz	„	80× 60
MICHAŁOWSKI STANISŁAW — Gdańsk		
176. Zbiór ziemniaków I	„	88×114
177. Zbiór ziemniaków II	„	88×114
MUSIAŁOWICZ HENRYK — Warszawa		
178. Wieczór jesienny	„	35× 27
MUSZANKA-ŁAKOMSKA JANINA — Kraków		
179. Mały przodownik	„	100× 81
180. Pieśń Robesona	„	97× 86
NIESIOŁOWSKI TYMON — Toruń		
181. Chopin	„	98× 78
182. Malarka	„	73× 60
NOWAK TEODOR — Bydgoszcz		
183. Ogieńki w stadninie w Jankowicach	„	120×192
NOWOSIELSKI JERZY — Łódź		
184. Krajobraz	„	50× 60
NYCZKA MARIAN — Szczecin		
185. Żukowo — Rocznicza P.K.W.N.	„	78×150
OBREMBIA GABRIELA — Warszawa		
186. Matka	„	120×100
ORSZULSKI ROMAN — Kraków		
187. Studium portretowe w pracowni	„	80× 60
OSTACHIEWICZ HENRYK — Szczecin		
188. W pracowni artysty	„	156×122
OSTROWSKI KAZIMIERZ — Gdańsk		
189. Portret spawacza	„	98× 79
190. Przy projektowaniu	„	95×115
PANAS WŁODZIMIERZ — Warszawa		
191. Krajobraz warszawski	„	60× 73

PĄGOWSKA TERESA — Gdańsk			
192. Próba baletu	ol.	100×130	
PERENDYK WACŁAW — Kraków			
193. Widok na Kopiec Kościuszki	,,	91×105	
PIETKIEWICZ RAJMUND — Gdańsk			
194. Studium	,,	74×102	
PISARSKA JANINA — Warszawa			
195. Jesień w Gorcach	,,	57× 73	
PODOSKI JANUSZ — Warszawa			
196. Studium portretowe	,,	100× 80	
POMORSKI RAFAŁ — Stalinogród			
197. Festyn	,,	110×140	
198. Nowa droga	,,	80×100	
199. Krajobraz	,,	80×100	
POTRZEBOWSKI JERZY — Kraków			
200. Przyjęcie do Partii w Nowej Hucie	,,	130×170	
PRONASZKO ZBIGNIEW — Kraków			
201. Prezydium I Krajowej Rady Narodowej	,,	120×200	
202. Portret żony	,,	120×146	
203. Autoportret	,,	82× 64	
PRZEŁOMIEC JAN — Kraków			
204. Fragment Starego Rynku w Tarnowie	,,	78× 90	
RADNICKI ZYGMUNT — Kraków			
205. Krajobraz Beskidu	,,	125×174	
RAFAŁOWSKI ALEKSANDER — Warszawa			
206. Na placu skupu	,,	150×220	
ROLIŃSKI FELIKS — Warszawa			
207. Nad Bugiem	,,	49× 84	
ROMAN TADEUSZ — Łódź			
208. Komunardzi na barykadzie	,,	80×100	
ROSTKOWSKA MARIA — Warszawa			
209. Portret Aleksandra Bardiniego	,,	220×120	
ROSZKOWSKA TERESA — Warszawa			
210. Georginie	temp.	92× 55	
RÓJ-PABISIAK MARIA — Kraków			
211. Targ na Klepacz	ol.	75× 70	
212. Uliczka krakowska w zimie	,,	61× 54	
RÓŻAŃSKA EUGENIA — Warszawa			
213. W cukrowni przed kampanią	,,	60× 73	
214. Pozująca dziewczynka	,,	65× 50	
RUDZKA-CYBISOWA HANNA — Kraków			
215. Portret Xawerego Dunikowskiego	,,	168×121	
216. Martwa natura	,,	64× 78	
RUHNKE URSZULA — Gdańsk			
217. Studium	,,	65× 54	

RZEPIŃSKI CZESŁAW — Kraków			
218. Portret żony	ol.	81× 65	
219. Próba piosenki	,,	90× 64	
220. Kraków na wiosnę	,,	65× 81	
SADOWSKI CZESŁAW — Łódź			
221. Koleżeńskie jury	,,	115×129	
SIERACZYŃSKA KRYSZYNA — Kraków			
222. Autoportret	,,	73× 53	
SIKORSKI ZDZISŁAW — Łódź			
223. Śmierć Jarosława Dąbrowskiego	,,	151×205	
SŁOMCZYŃSKI KONRAD — Warszawa			
224. Na nowym mieszkaniu	,,	115× 95	
SŁONIEWSKA MARIA — Warszawa			
225. Broń przejmą żywi — Ghetto 1944 r.	,,	172×133	
SOKOLNICKA ANNA — Warszawa			
226. Martwa natura z gazetą	,,	50× 61	
SPASOWICZ-ŚWIDZIŃSKA MAGDALENA — Warszawa			
227. Wyścig Pokoju	,,	73×100	
228. Rynek w Starym Sączu	,,	60× 81	
SPERCZYŃSKI WŁADYSŁAW — Stalinogród			
229. Dzieci w parku	,,	70× 85	
SPRUSIAK TADEUSZ — Łódź			
230. Cyrk	,,	98×118	
SPYCHAŁSKA JANINA — Szczecin			
231. Dzieci z mandolinami	,,	73×100	
STAŃKO MICHAŁ — Kraków			
232. Aktyw brygady robotniczej	,,	70×120	
STASINIEWICZ JAN — Stalinogród			
233. Martwa natura	ol. i temp.	98× 97	
STRATANOWSKI MAKSYMILIAN — War- szawa			
234. Po deszczu	temp.	35× 45	
STRUMIŁŁO ANDRZEJ — Łódź			
235. Nasza Ziemia	ol.	200×250	
236. Wieczór nad Jeziorem Nidzkim	,,	50× 98	
237. Krajobraz jesienny	,,	50× 60	
STUDNICKI JULIUSZ — Gdańsk			
238. Młyn nad Radunią	,,	60× 75	
239. Kościół w Chmielnie	,,	48× 58	
240. Droga w Chmielnie	,,	43× 59	
STYRYLSKA CELINA — Kraków			
241. W pracowni Teatru Lalek „Groteska“	,,	100× 71	
SUCHANEK ANTONI — Gdańsk			
242. W kuźni	akw.	48× 58	

SYMONOWICZ WALENTYNA — Warszawa			
243. Przedszkole	ol.	130×209	
SZANCENBACH JAN — Kraków			
244. Rybak naprawiający sieci	„	95×75	
SZCZEPAŃSKI STANISŁAW — Warszawa			
245. Dom emerytów	„	36×52	
246. Kwiaty	„	61×46	
SZUSZKIEWICZ JÓZEF — Kraków			
247. Felicja Curyło — artystka ludowa z Zalipia	„	69×49	
SZWACZ BOGUSŁAW — Warszawa			
248. Krajobraz	„	132×174	
SZYMANIUK ANTONI — Gdańsk			
Z cyklu: „Polski Gdańsk“:			
249. Ruiny Żurawia Gdańskiego	akw.	28×41	
250. Most Klonowicza	„	28×41	
251. Brama Nizinna	„	28×49	
252. Złota Brama	„	28×41	
ŚLEPIKOWSKI EUGENIUSZ — Łódź			
253. Śmierć Hanki Sawickiej	ol.	137×197	
ŚRAMKIEWICZ KAZIMIERZ — Gdańsk			
254. Wycieczka chłopów w porcie gdańskim	„	135×115	
255. Wiosenny spacer	„	100×65	
ŚWIDERSKI JAN — Kraków			
256. Wiadomość o śmierci Stalina	„	135×105	
257. W kuźni — Nowa Huta	„	103×105	
TARANCZEWSKI WACŁAW — Kraków			
258. Mój warsztat	„	65×80	
259. Martwa natura	„	100×70	
TARASIN JAN — Kraków			
260. Przewodząca brygada murarska	„	140×200	
261. Krajobraz miejski	„	70×100	
TEISSEYRE MARIA — Warszawa			
262. Studentka	„	73×60	
263. Studium portretowe	„	93×73	
TEISSEYRE STANISŁAW — Gdańsk			
264. Gen. Świerczewski w Hiszpanii	„	89×130	
265. Sołdek ze stoczniovcami	„	126×190	
266. Nad Nidą	„	53×65	
TESLAR ANTONI — Warszawa			
267. Nowe Miasto	„	60×73	
TOMOROWICZ KAZIMIERZ — Warszawa			
268. Rynek w Sandomierzu	„	35×51	
269. Domek Rafała	„	35×51	
TURWID MARIAN — Bydgoszcz			
270. Śródmieście w Bydgoszczy	„	58×46	

TWAROWSKI WACŁAW — Poznań			
271. Park Kasprzaka w Poznaniu	ol.	58×74	
272. Wieczór w parku	„	50×65	
TYMOSZEWSKI ZBIGNIEW — Warszawa			
273. List z domu	„	84×122	
TYSZKIEWICZ TERESA — Łódź			
274. Kwiaty	akw.	100×80	
USAREWICZ ROMAN — Gdańsk			
275. Krajobraz Stoczni Gdańskiej	ol.	100×154	
WASILKOWSKI EUSTACHY — Poznań			
276. Kosz z owocami	„	51×65	
WAŹORSKI MIECZYŚLAW — Kraków			
277. Dożynki	„	120×150	
WERESZCZYŃSKA WANDA — Stalinogród			
278. Krajobraz z nad Wisły	„	77×94	
WILCZYŃSKA IRENA — Warszawa			
279. Martwa natura	„	60×73	
WILIMOWSKA BRONISŁAWA — Warszawa			
280. Stare Miasto	„	73×60	
WILKANOWICZ WŁODZIMIERZ — Warszawa			
281. Krajobraz	„	100×135	
WILL ANDRZEJ — Wrocław			
282. Małgosia	„	100×81	
283. W kuchni	„	56×71	
284. Krajobraz wrocławski	„	88×64	
WINNICKA WANDA — Warszawa			
285. Krajobraz z Saskiej Kępy	„	70×135	
WINNICKI ALEKSANDER — Warszawa			
286. Bezrobotni Włosi	„	140×180	
WNUKOWA JÓZEFA — Gdańsk			
287. Bar mleczny	„	73×118	
WODYŃSKI JAN — Gdańsk			
288. Portret art. malarki Studnickiej	„	70×60	
289. Zosia czyta bajki	„	78×106	
290. Martwa natura	„	90×120	
WODZICKA JANINA — Warszawa			
291. Teresa T. — uczennica szkoły TPD nr 15	„	56×63	
292. Studium portretowe	„	60×75	
WOJCIECHOWSKA JADWIGA — Gdańsk			
293. Martwa natura	„	75×45	
WOJCIECHOWSKI STEFAN — Toruń			
294. Maria Skłodowska w Paryżu	„	100×75	
WOŹNOWSKI ZYGMUNT — Wrocław			
295. Portret matki	„	77×60	
296. Autoportret	„	80×70	

RZEŻBA

WÓJCIK STANISŁAW — Gdańsk		
297. Dzieci koreańskie w przedszkolu	ol.	115×140
WRÓBEL ANTONI — Szczecin		
298. Wszechnica Radiowa	„	100×140
WRÓBLEWSKI ANDRZEJ — Kraków		
299. Na zebraniu	„	70×110
300. Fajrant w Nowej Hucie	„	140×200
ZABŁOCKA MARIA — Gdańsk		
301. Asfalcjarze	„	98×108
ZABŁOCKI JERZY — Gdańsk		
302. Michał i Robert Rosenbergowie	„	135×110
ZACHAREWICZ WITOLD — Kraków		
303. Jarosław Dąbrowski wódz Komuny Paryskiej	„	102×135
ZAJĄCZKOWSKI LESŁAW — Kraków		
304. Krajobraz z Krakowa	„	140×160
ZAKRZEWSKI WŁODZIMIERZ — Warszawa		
305. Portret Aleksandra Zelwerowicza Z cyklu: „Krajobraz rosyjski“:	„	94×73
306. Leningrad — Wybrzeże Newy	„	16×27
307. Leningrad — Pomnik Piotra I	„	18×26
308. Leningrad — Wasilewskij Ostrow	„	17×27
309. Leningrad — Widok z Pałacu Zimowego	„	17×26
310. Sienieź — Krajobraz jesienny	„	17×27
311. Stodoła w kolchozie	„	17×22
ZALEWSKI STANISŁAW — Warszawa		
312. Biblioteka wiejska	„	100×162
ZAREMBA-CYBIS HELENA — Warszawa		
313. Uniwersytet Warszawski	„	55×70
ZENIUKOWA BARBARA — Kraków		
314. Portret młodego konstruktora	„	75×55
ZIELIŃSKA ZOFIA — Warszawa		
315. Krajobraz z Ursusa	„	54×73
ZIOMEK-KOWALEWSKA MARIA — Gdańsk		
316. W porcie rybackim	„	67×81
317. Chmielno	„	53×62
ZÓŁTOWSKI STANISŁAW — Warszawa		
318. Przeprawa	„	165×280
ZYLIŃSKA JANINA — Warszawa		
319. Rynek w Kazimierzu	„	55×42

BANDURA JERZY — Kraków			
320. Lenino	gips pat.	wys.	100
BARYLSKI STANISŁAW — Stalinogród			
321. Głowa chłopca	brąz	"	39
BIENKOWSKI KAZIMIERZ — Poznań			
322. Chopin	marmur	"	48
CHUDOBA-WISNIEWSKA MARIA — Poznań			
323. Przedszkolak	gips	"	35
CYKOWSKI JAN — Warszawa			
324. Prządka	brąz	"	65
325. Główka	"	"	53
DRWAL ANATOL — Kraków			
326. Młoda przodownica nauki	drzewo	"	45
DUNAJEWSKI ZBIGNIEW — Warszawa			
327. Szkic do pomnika Kościuszki	gips pat.	"	41
DUNIKOWSKI XAWERY — Kraków			
328. Projekt pomnika	gips	"	156
FAJNGOLD JÓZEF — Łódź			
329. Mikołaj Rej	metaloplast.		26 × 20
GALICA JÓZEF — Kraków			
330. Portret córki	granit	wys.	42
GODZISZEWSKI TADEUSZ — Toruń			
331. Waryński w Twierdzy Schlisselburskiej	gips	"	55
332. Młoda rzeźbiarka	"	"	127
GOREŁÓWNA MARIA — Warszawa			
333. Winobranie (wyk. polewy w pracowni PSP)	ceramika	"	58
GOSŁAWSKI JÓZEF — Poznań			
334. Chopin	gips	"	210
GRABSKA ANNA — Warszawa			
335. Głowa lekarza	"	"	47
HABDAS FRANCISZEK — Warszawa			
336. Picasso	gips	wys.	50
HORNO-POPŁAWSKI STANISŁAW — Gdańsk			
337. Żniwiarka	"	"	230
ILJIN WIKTORIA — Warszawa			
338. Łukasiński	"	"	215
JARNUSZKIEWICZ JERZY — Warszawa			
339. Rodzina	"	"	170
JASIEWICZ STANISŁAW — Warszawa			
340. Bolesław Bierut	"	"	75

KALISZAN JÓZEF — Poznań			
341. Pokój jest w naszych rękach	gips pat.	wys.	125
342. Edward Dembowski	"	"	148
KARNY ALFONS — Warszawa			
343. Świerczewski	granit	"	120
344. Głowa naukowca	brąz	"	80
KENAR ANTONI — Kraków			
345. Świniarka	gips	"	50
KILISZEK STANISŁAW — Warszawa			
346. Prababka	"	"	40
KONIUSZY EDWARD — Kraków			
347. Portret emerytki	brąz	"	54
KRUSZEWSKI ALEKSANDER — W-wa			
348. Pomoc sąsiedzka	srebro		4,6 × 6,8
KURIATA MARIAN — Warszawa			
349. Pod sztandarem Pokoju	gips		199 × 152
KUSIBA ANTONI — Kraków			
350. Mikołaj Kopernik	medal-brąz	śr.	14
351. Andrzej Frycz-Modrzewski	"	"	14
KWIATKOWSKI JERZY — Wrocław			
i GŁÓD TADEUSZ — Stalinogród			
352. Proklamacja Władzy Ludowej	gips		190 × 197
LANGMAN BOGUSŁAW — Kraków			
353. Głowa chłopca z okolic Przemyśla	brąz	wys.	11
LAYMAN JANINA — Warszawa			
354. Dzieci Rosenbergow	gips	"	43
LEWANDOWSKA-CZERWIŃSKA KRYSTYNA — Kraków			
355. H. Czerny-Stefańska	"	"	122
LIPSKI STANISŁAW — Warszawa			
356. Sułkowski	gips pat.	"	165
ŁOSOWSKI ALFONS — Gdańsk			
357. Portret kamieniarza	granit	"	55
MACHOWSKI LEON — Warszawa			
358. Macierzyństwo	gips	"	110
MILLER MIROŚLAWA — Łódź			
359. Czworaki nie staną do pracy	"	"	128
NIESZCZ-MARKIEWICZ JÓZEF — Warszawa			
360. Zwycięski Wschód	granit	"	34
NITSCHOWA LUDWIKA — Warszawa			
361. Mikołaj Kopernik	gips	"	180
OPALSKI KONRAD — Warszawa			
362. Pracownik „Miastoprojekt-Stolica“	"	"	55

PROCKI ADAM — Warszawa			
363. Chłopka	kamień	wys.	55
PUGET JACEK — Kraków			
364. Studium portretowe St. Szadkowskiego	gips	„	54
RAJCHERT-TOTH JANINA — Kraków			
365. Widmo wojny	„	„	158
RZECKI STANISŁAW — Kraków			
366. Tuwim	„	„	70
SIEKLUCKI TADEUSZ — Warszawa			
367. Zapaśnicy	„	„	138
SIKORA STANISŁAW — Warszawa			
368. Stefan Żeromski	„	„	80
SMOLANA ADAM — Gdańsk			
369. Koszykówka	gips	„	250
STASIŃSKI JÓZEF — Poznań			
370. Olga Boznańska	granit	„	38
371—396. Medale	brąz	„	
STEHNOWA LUDMIŁA — Warszawa			
397. Kobieta z powstania w Ghetcie Białostockim	gips	„	220
STRYNKIEWICZ BARBARA — Warszawa			
398. Dziewczyna z książką	„	„	90
399. Dziewczyna (polewę wyk. Golakowska Wanda)	ceramika	„	22
STRYNKIEWICZ FRANCISZEK — W-wa			
400. Głowa dziewczyny	terrakota	„	65
401. Głowa zapaśnika	gips	„	66
SZAPOCZNIKOW ALINA — Warszawa			
402. Stalin	„	„	170
ŚLENDZIŃSKA WANDA — Kraków			
403. Zbiór ziemniaków	„	„	130
404. Halinka z Płaszowa	„	„	111
TARKOWSKI ROMAN — Kraków			
405. Portret uczennicy	„	„	50
TRENAROWSKI JÓZEF — Warszawa			
406. Głowa filozofa	„	„	60
TRZECIAK KRYSZYNA — Warszawa			
407. Wojciech Bogusławski	„	„	86
WALIGÓRA PIOTR — Kraków			
408. Kopernik	„	„	33
WIĘCEK MAGDALENA — Warszawa			
409. Górnicy	gips pat.	„	200

WIŚNIEWSKI ALFRED — Poznań			
410. Kopernik	gips	wys.	200
411. „Kolorowa“	„	„	103
WOJTYNA PAULINA — Kraków			
412. Studium sportowe	„	„	60
WOŻNA ZOFIA — Warszawa			
413. Głowa malarki	brąz	„	42
414. Antek	„	„	39
WYSOCKI JAN — Stalinogród			
415. F. List	brąz-plakieta	10×10	
416. L. Tołstoj	„	15×12	
417. E. Okuń	brąz-medal	śr.	9
418. A. Madejski	„	„	10
ZIELIŃSKI KAZIMIERZ — Warszawa			
419. Róża Luksemburg	gips	wys.	190

GRAFIKA

ACEDAŃSKI ZYGMUNT — Stalinogród		
420. Motyw z Bielska	drzew.	16×12
BALICKA HANNA — Warszawa		
Z cyklu: „Ilustracje do „Lalki“ B. Prusa		
421. Niefortunna reklama	akwaf. i akwat.	13×19
422. Pożegnanie restauracji	„	13×19
423. Powiśle	„	13×19
424. Warszawskie podwórko	„	13×19
BIELECKA - GWIAZDOWSKA HELENA		
— Bydgoszcz		
425. Głowa	rys. sangw.	12×18
BOGUSZEWSKA - CHLEBOWSKA DANUTA — Kraków		
426. Ludwik Solski w roli Filipa II	rys. wegl.	47×32
427. Ludwik Solski w roli Fryderyka Wielkiego	„	47×32
428. Ludwik Solski w roli Skąpca	„	44×32
BOROWCZYK WALERIAN — Kraków		
Z cyklu: „Nowa Huta“		
429. Fragment Budowy	lit.	28×37
430. Lenin	„	24×16
431. Czołg Pokoju — koparka radziecka	„	13×54
432. Zmienia się krajobraz	„	25×36
433. Stół w hotelu robotniczym	„	26×37
434. Młody murarz w niedzielę	„	49×29
BRYKALSKI PRZEMYSŁAW — Szczecin		
435. Zamek książęcy	tusz	15×25
436. Port Szczeciński w zimie	tusz	15×30
BRZĘCZKOWSKI STAN. — Bydgoszcz		
437. Warsztaty kolejowe	drzew.	24×28
BUNSCH-GRUCHALSKA K. — Kraków		
438. Kenia	drzew.	20×28
439. Paul Robeson	lit.	30×42
440. Wietnamscy patrioci	„	21×31
BUNSCH FRANCISZEK — Kraków		
Z cyklu: „Budujemy socjalizm“		
441. Manifest P.K.W.N.	lit.	22×29
442. Gospodarze	„	20×31
443. Po wspólny plon	„	22×29
444. Przeciw wojnie	akwaf.	23×33
BUNSCH ADAM — Kraków		
445. Ptaki	drzew. barwny	22×34
BURKIEWICZ FRANCISZEK — Poznań		
446. Odbudowa Starego Rynku w Poznaniu	drzew.	13×18
447. Poznań od strony Warty	„	13×22
448. Autoportret	rys. kred.	36×25

CHOMICZ WITOLD — Kraków			
449. Kraków w czasach Kollątaja	drzew.	19×57	
CHROSTOWSKA - PIOTROWICZ HALI- NA — Warszawa			
Z cyklu: „Z PGR-u“			
450. Woły	akwaf.	18×37	
451. Oborowy i Łaciata	„	21×35	
452. O zmierzchu	„	20×24	
453. Żniwa	„	24×29	
453a. W zagrodzie	„	24×32	
453b. W polu	„	25×37	
CZERWIŃSKI JÓZEF — Warszawa			
454—458. Z cyklu: „Rysunki z Rumunii“	tusz	18×23	
DAMSKI STEFAN — Warszawa			
Z cyklu: „Pomoc i przyjaźń ZSRR“			
459. Kombajny na polskiej ziemi	akwaf.	22×30	
460. Powstaje Wierzbica	akwaf. i akwat.	25×33	
461. Przekazanie portu w Szczecinie	„	25×33	
DASZEWSKI WŁADYSŁAW — Warszawa			
462—464. Ilustracje do dramatów M. Gorkiego	tusz	28×20	
DAWSKI STANISŁAW — Wrocław			
465. Bystrzyca Kłodzka	drzew.	30×22	
466. Przędownica pracy Pa-Fa-Wag. — Czesława Godlewska	„	30×20	
DEBOWSKA-TARASIN ZOFIA — Kraków			
Z cyklu: „Ludzie Nowej Huty“			
467. Cygan Józef Gabor — kierowca	lit.	33×30	
468. Zofia Brzeźniak — tynkarka	„	30×20	
469. Henryk Tylko — murarz	„	30×21	
470. Stefan Lorenc — brygadzysta mu- rarski	„	31×24	
471. Maria Grymek — pomocnik mu- rarski	„	34×30	
472. W gabinecie ochrony pracy	„	30×23	
DOMINIK TADEUSZ — Warszawa			
Z cyklu: „Sojusz Robotniczo-Chłopski“			
473. Szkolenie wiejskich traktorzystów	drzew.	16×25	
474. Odbudowa wsi	„	16×23	
DRETLEK - FLIN STEFANIA — Kraków			
Z cyklu: „Żydzi w Ghetcie“			
475. Walka	drzew.	21×18	
DZIĘDZIORA JAN — Warszawa			
Z cyklu: „Dolny Śląsk“			
476. Siew	tusz	43×69	
477. Stado	„	38×69	

DZIÓBKIEWICZ TADEUSZ — Łódź			
478. Wejście na Wawel	akwaf. i akwat.	21×18	
FRONK JADWIGA — Warszawa			
Z cyklu: „Ziemia Sandomierska“			
479. Krajobraz Ziemi Sandomierskiej	„	16×24	
480. Budowa szosy	„	18×24	
481. Budowa mostu	„	17×24	
482. Narada	„	18×24	
GABRYEL-RUŻYCKA MARIA — Kraków			
483. Biecz-Baszta	drzew.	20×26	
484. Biecz	„	10×28	
Z cyklu: „Dzieci Koreańskie w Polsce“			
485. Przez polską wieś	„	19×23	
GAWDZIK BARBARA — Kraków			
486. Z cyklu: „Chłopi Odrodzenia“ — Danina	tusz	35×29	
GLEB TOMASZ — Warszawa			
487. Ilustracja do opowiadania „Wań- ka“ A. Czechowa	tusz	31×21	
488. Ilustracja do opowiadania „Zgryzo- ta“ A. Czechowa	„	31×21	
489. Ilustracja do opowiadania „Końskie nazwisko“ A. Czechowa	„	31×21	
490. Ilustracja do opowiadania „Makar Czudra“ M. Gorkiego	„	31×21	
491. Ethel Rosenberg z dziećmi	rys. oł. i tusz.	49×42	
492. Tow. Franciszek Fiedler	„	32×24	
GRZEŚKA ANNA — Toruń			
493. Gdańsk	akwaf.	22×25	
HASKA ANTONI — Kraków			
494. Pogrzeb ofiar masakry policyjnej w Kozince Małej	lit.	45×61	
Z cyklu: „Szkice reportażowe z baletu i opery chińskiej“			
495. Lwy	temp.	28×40	
496. Zbiór herbaty	„	33×48	
497. Wojownicy	„	34×49	
498. Wypoczynek tancerki	drzew.	34×26	
HERMANOWICZ ZOFIA — Olsztyn			
499. Olsztyn	drzew.	8×26	
500. Lidzbark	„	9×26	
Z cyklu: „Amatorski Zespół Kukiełkowy“			
501. Poruszacze lalek	„	17×14	
HISZPAŃSKA - NEUMAN MARIA — Warszawa			
502—507. Ilustracje do sztuki „Wojna żaków z panami“ K. Brandstettera	„		

HOPPEN JERZY — Toruń			
508. Mauzoleum Piastów w Krzeszowie	miękki werniks	37×28	
HORN WŁODZIMIERZ — Warszawa			
509. Bethoven	rys. kred. i tusz.	29×29	
JAKUBOWSKI WOJCIECH — Toruń			
510—513. Ex libris	miedzioryt		
JANECKA LEONIA — Warszawa			
Z cyklu: „Walka o wolność ludów kolonialnych“			
514. Kenia — pacyfikacja	rys. węgl. i tusz.	42×60	
515. Blokada	„	46×60	
516. Sąd	„	46×60	
517—519. Ilustracje do książki „Rapsodia Karpacka“ Bela Illes	rys. kred. i tusz.	16×23	
JONSCHER BARBARA — Warszawa			
520. Picasso	„	28×20	
521. Neruda	„	35×23	
JURGIELEWICZ MIECZYŚLAW — W-wa			
522. Jan Kochanowski	drzew.	20×18	
KAJA ZBIGNIEW — Poznań			
523. Stary Rynek w Poznaniu	„	9×14	
524. Czartoria w Poznaniu	„	11×23	
525. Nad Wartą	„	12×13	
526. Tu było pole...	„	8×16	
527. Dyskusja	„	11×25	
528. Pierwszy śnieg	„	7×11	
KANDZIORA ANDRZEJ — Poznań			
Z cyklu: „Odbudowa Starego Miasta w Poznaniu“			
529. Domki budnicze i fragment Ratusza	akwaf.	22×17	
530. Pierwsze odbudowane kamieniczki	akwat.	17×22	
531. Podwórze przy ul. Zamkowej	suchoryt	22×17	
KARPIŃSKI ZBIGNIEW — Wrocław			
532. Kłodzko	rys. kred. i tusz.	21×35	
533. Portret robotnika	rys. kred. law.	33×24	
KLIMASZEWSKA GIZELA — Warszawa			
534. Odbudowa Starego Miasta	rys. kred.	30×47	
535. Odbudowa Rynku Starego Miasta	„	38×39	
KONDEK WACŁAW — Łódź			
536. Warszawa — Pałac Kultury	tusz	57×63	
KONDRACKA JANINA — Warszawa			
Z cyklu: „Do poematu o Polsce“ Pablo Nerudy			
537. Portret Pablo Nerudy	akwaf.	19×15	
538. Śląsk	„	17×24	
Z cyklu: „Stare Miasto“			
539. Ostatnie prace na Rynku	akwaf.	25×19	
540. Akademia przed 22 Lipca	„	18×25	
541. W Muzeum Mickiewicza	„	22×18	
KOŚCIELNIAK MIECZYŚLAW — W-wa			
542. Szczęście rodzinne	„	30×21	
KOTLARZYKOWIE JÓZEF I ZYGMUNT — Toruń			
543—547. Ilustracje do „Lalki“ B. Prusa	drzew.		
KRASNODEBSKA - GARDOWSKA BOGNA — Kraków			
548. Wywrotka	„	29×21	
KRASSOWSKA SALOMEA — Warszawa			
Z cyklu: „Powstanie Warszawskie na Woli“			
549. Nalot	akwaf. i akwat.	19×18	
550. Czytanie komunikatu	„	20×20	
KRAUPE JANINA — Kraków			
551. Ilustracja do poematu „Niobe“ I. K. Gałczyńskiego — Bizancjum	monotypia	33×40	
552. Ilustracja do poematu „Niobe“ I. K. Gałczyńskiego — Uwertura	„	40×43	
KRYCH HENRYK — Warszawa			
Z cyklu: „Odbudowa Warszawy“			
553. Odbudowa Starego Miasta	tusz	43×30	
554. Plac Małachowskiego w Warszawie	„	30×42	
KUCZYŃSKI EDWARD — Toruń			
555. Brygada ZMP przy budowie Nowej Huty	drzew.	24×30	
KUNZ WŁODZIMIERZ — Kraków			
556. Krajobraz	akwaf.	14×15	
KURAN - BOGUĆKA IRENA — Gdańsk			
557. Rzeźbiarze przy rekonstrukcji Dworu Artusa	drzew. barwny	26×30	
KURZAWSKI ANDRZEJ — Poznań			
558. Ulica Zagórze w Poznaniu	rys. oł.	17×20	
LACHUR ZDZISŁAW — Stalinogród			
Z cyklu: „Ghetto i powstanie w Ghetcie“			
559. PPR przesyła broń bojowcom żydowskim	tusz	39×28	
560. Najmłodszy powstaniec — Szaman Lent	„	29×19	
561. Dzieci Ghetta	„	33×28	
562. Sieroty	„	33×26	
563. Przed egzekucją	„	17×15	

LAM WŁADYSŁAW — Gdańsk			
564. Rzeźba gotycka	drzew.	27×21	
LATAŁŁO KATARZYNA — Warszawa			
565. Z cyklu: „Ziemia“ I	akwat.	24×32	
566. Z cyklu: „Ziemia“ II	„	32×24	
567. Z cyklu: „Ziemia“ III	„	24×32	
LIBERSKI BENON — Łódź			
Z cyklu: „Kraj bohaterski“			
568. Zawieszenie broni	tusz	47×43	
ŁAPIŃSKI TADEUSZ — Warszawa			
569. Okręty	lit.	26×28	
ŁOSKOT ZBIGNIEW — Warszawa			
570. Ilustracja do „Purin i Baburin“ I. Turgieniewa	rys. kred.	26×32	
571—572. Ilustracje do książki „W rodzinie Lebiodów“ L. Gałaja	tusz	28×40	
MALINA MARIAN — Stalinogród			
573. Portret ojca	lit.	30×21	
574. Portret kobiety	„	34×23	
575. Pak-Den-ai	„	50×28	
MAŃCZAK EDMUND — Warszawa			
576. Krajobraz	akwaf.	9×16	
MARCZYŃSKI ADAM — Kraków			
577. Wyspa ptaków	monotypia	17×27	
578. Wczasy	„	16×23	
579. Nad wodą	„	17×27	
MATUSZCZYK-CYGAŃSKA ZOFIA — Warszawa			
580. Winnica	tusz	23×31	
MARSCHALL BOGUSŁAW — Gdańsk			
581. Grudziądz — panorama z Góry Zamkowej	drzew.	10×7	
MŁODZIANOWSKI ADAM — Kraków			
582. Bułgaria	tusz	27×18	
MOZDZANOWSKA LUDMIŁA — Stali- nogród			
Z cyklu: „Szczęśliwe dzieciństwo w Polsce Ludowej“			
583. Spokojna droga do pracy	drzew.	20×30	
584. Poradnia dla Matki i Dziecka	„	26×34	
NARĘBSKA-DĘBSKA BARBARA — To- ruń			
585. Toruń — Baszta przy ul. Podmurnej	akwaf.	31×21	
586. Brodnica	„	25×19	
587. Wspomnienie z Bułgarii — Ryła	„	16×14	
588. Wspomnienie z Bułgarii — Neseber	„	16×20	

NIEDZIELSKI WINCENTY — Gdańsk			
589. Krajobraz z Raciborza	tusz	30×42	
590. Krajobraz I	„	29×41	
591. Krajobraz II	„	21×30	
NOWICKI BRONISŁAW ZYGFRYD — Bydgoszcz			
Z cyklu: „Pochwała wczasom“			
592. Raj dla wędkarzy	drzew.	17×12	
593. Białe szaleństwo	„	18×13	
OBERLÄNDER MAREK — Warszawa			
Z cyklu: „Spod szubienicy“			
594. Stan wyjątkowy	lit.	50×71	
595. 24 godziny	„	52×37	
596. Umieranie	„	45×35	
OBREMBA MARIA — Stalinogród			
597. Z cyklu: „Odbudowa Starego Mia- sta w Warszawie“ I	akwat.	22×35	
598. Z cyklu: „Odbudowa Starego Mia- sta w Warszawie“ II	„	28×38	
599. Z cyklu: „Odbudowa Starego Mia- sta w Warszawie“ III	„	30×36	
OCHMAN ERYK — Stalinogród			
600. Krajobraz śląski	tusz	21×27	
OLKIEWICZ JERZY — Warszawa			
601. Krajobraz z portu	„	20×28	
PAKUŁSKI JÓZEF — Warszawa			
602. Krajobraz z nad Warty	lit.	21×29	
603. Waryński w Schliesselburgu	„	37×30	
PANEK JERZY — Kraków			
604. Bogaty plon	drzew.	20×29	
605. Świetlica gromadzka	„	21×31	
606. Manifest PKWN	„	22×28	
607. Rada Zakładowa	„	22×33	
608. Piosenka Żołnierska	„	21×31	
609. Na trasie wyścigu kolarskiego	„	21×30	
PAWLIKOWSKI TADEUSZ — Stalino- gród			
610. Śląsk pracuje	lit.	30×22	
PAWLUK-NOWAKOWA JANINA — Kra- ków			
Z cyklu: „Nowa Huta“			
611. Huta im. Lenina — Wielkie Piece	tusz	30×22	
PECZENKO OLGA — Kraków			
Z cyklu: „Wieś wczoraj i dziś“			
612. Młocka	lit.	35×46	
613. Chłopski zagon	„	35×46	

PERZYK ADAM — Warszawa					
614—616. Ilustracje do „Rewizora“ M. Gogola	lit. barwna	31×21			
PIOTROWICZ EDMUND — Warszawa					
Z cyklu: „Ziemie Zachodnie“					
617. Huta w Glinkach	akwaf.	16×24			
618. Ustka-Port rybacki	„	14×24			
619. Nad Nysą	„	18×24			
620. Wieś lubuska	„	13×24			
621. Szczecin-port	„	14×24			
622. Szczecin — Muzeum Morskie	„	14×24			
POLAŃSKI HIPOLIT — Poznań					
623. Krajobraz z Nieborowa	rys. ol.	19×26			
624. Krajobraz z nad Warty	„	24×28			
POTYŃSKA FELICJA — Wrocław					
625. W Parku Kultury	akw.	32×51			
PUCHAŁSKI MARIAN — Warszawa					
626. Piaskarze	drzew.	10×14			
RECK GUIDO — Szczecin					
627. Szkic kostiumu królowej z „Don Karlosa“	rys. kred.	49×35			
ROLICZ STANISŁAW — Gdańsk					
628. Remont okrętu w stoczni gdańskiej	akwaf. i akwat.	38×43			
629. Odbudowa kamieniczki przy Złotej Bramie w Gdańsku	„	36×42			
ROMAŁA MARIAN — Poznań					
630. Jan Baptisto di Quadro — twórca Ratusza w Poznaniu	drzew.	17×13			
ROSIK EUGENIUSZ — Poznań					
631. Lenin	„	12× 8			
632. Fundamenty	„	12×15			
633. Krajobraz	„	12×11			
ROZWADOWSKI STANISŁAW — Warszawa					
634. Ilustracja do „Nowel“ Dygasińskiego	rys. kred.	16×17			
RUDZIŃSKI ANDRZEJ — Warszawa					
Z cyklu: „Z nad Wisły“					
635. Krajobraz	akwaf.	26×35			
636. Młocka I	„	24×35			
637. Wiązanie snopów	„	26×35			
638. Młocka II	„	24×35			
639. Po młocce	„	24×35			
640. Drzewo	„	29×35			
RZEPA STANISŁAW — Kraków					
641. Pozdrowienie	„	25×32			
642. W odlewni luster	odprysk-tinta	25×32			
643. Raid motocyklowy	„	25×34			
SIENICKI JACEK — Warszawa					
644. Warsztat tkacki	rys. ol.	26×23			
645. Krajobraz z Sandomierza	„	32×23			
SIMON-PIETKIEWICZ JADWIGA — Warszawa					
Z cyklu: „Państwowa Fabryka Jedwabiu — Milanówek“					
646. DPN — Plecionkarka	akwaf.	20×15			
647. Maszyny „karasie“	lit.	23×32			
648. Tkaczka na żakardzie	akwaf.	20×15			
SKULICZ WITOLD — Kraków					
Z cyklu: „Generał Walter i jego hiszpańscy towarzysze broni“					
649. Na pozycji	tusz	34×24			
SOPOĆKO KONSTANTY — Warszawa					
Z cyklu: „Laureaci Nagrody Pokoju“					
650. Kuo-Mo-žo	drzew.	17×12			
651. Pak-Den-ai	„	17×12			
652. Paul Robeson	„	17×12			
653. Johannes Becher	„	17×12			
SRZEDNICKI KONRAD — Kraków					
654. Nad jeziorem	kwasyryt	38×46			
655. Ludowy zwyczaj w białostockim	lit.	40×47			
STELLER PAWEŁ — Stalinogród					
656. Aleksander Zawadzki	drzew.	25×19			
STRUMIŁŁO ANDRZEJ — Łódź					
Z cyklu: „IV Światowy Festiwal Młodzieży w Bukareszcie“					
657. Dziewczęta hinduskie w pochodzie	tusz	26×43			
SUBERLAK STEFAN — Stalinogród					
658. Zboże dla Państwa	lit.	34×56			
659. Jarmark	„	31×42			
SZUSZKIEWICZ JÓZEF — Kraków					
660. Autoportret	drzew.	20×18			
ŚLIWIŃSKA EWA — Warszawa					
661. Z cyklu: „Wieliczka“ — Wnętrze I	tusz	41×27			
662. Z cyklu: „Wieliczka“ — Wnętrze II	„	41×27			
ŚMIEŁOWSKI FELIKS — Poznań					
663. Robeson śpiewa	drzew.	10×18			
TARASIN JAN — Kraków					
Z cyklu: „Nowa Huta i jej mieszkańcy“					
664. Osiedle B 2	lit.	26×39			
665. Budowa śródmieścia	„	20×33			
666. Przed biurem werbunkowym	„	27×38			
667. Dekorowanie przodowników prac	„	30×33			
668. Ulewa	„	27×38			
669. Zakupy	„	41×23			

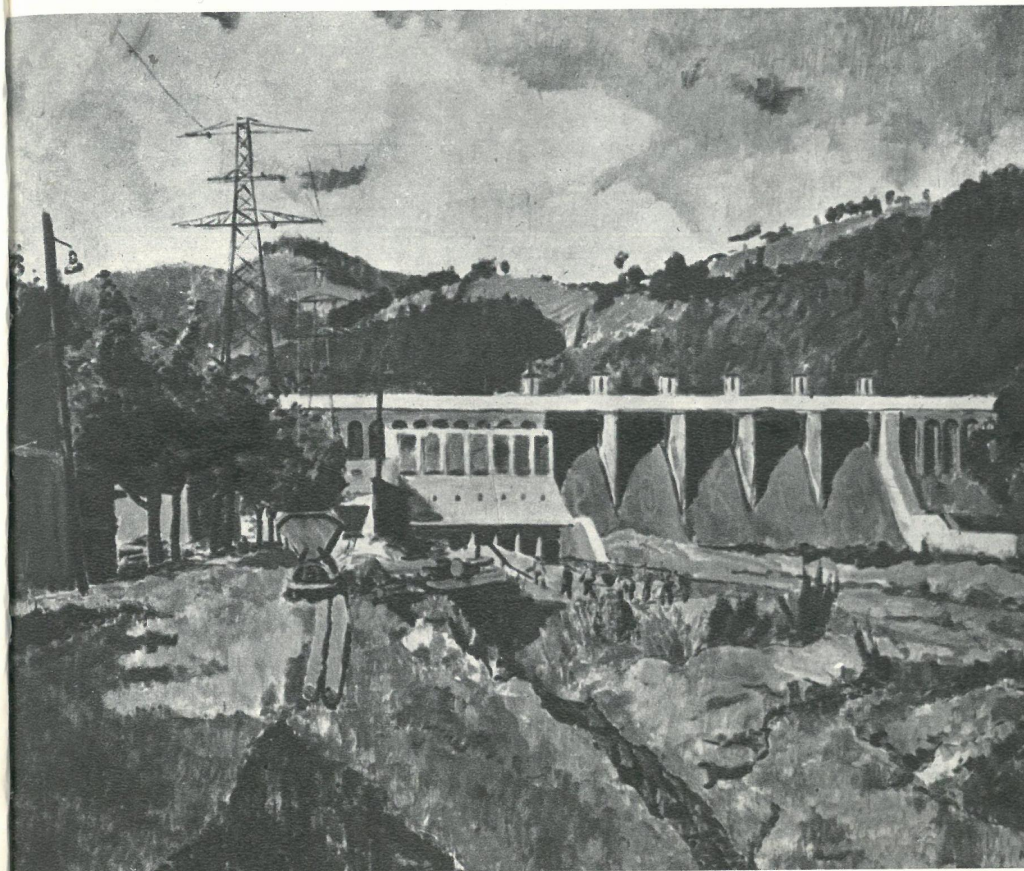
TCHÓRZEWSKI JERZY — Warszawa		
670. Krajobraz z Bułgarii	tusz	33×45
671. Dziewczyna	„	40×28
672. Kogut	„	21×29
TOM JÓZEF — Warszawa		
Z cyklu: „Warszawa dawna i w odbudowie“		
673. Odbudowa Starego Miasta I	lit.	35×25
674. Rynek Starego Miasta (dawny)	„	35×24
675. Ulica Freta w dawnej Warszawie	„	27×35
676. Odbudowa Starego Miasta II	„	35×24
TRUCHANOWSKA BOŻENA — Warszawa		
677. Podhale	tusz	27×24
TUSZEWSKI TADEUSZ — Warszawa		
678. Na obóz kondycyjny	drzew.	25×18
TYMOSZEWSKI ZBIGNIEW — Warszawa		
679. Widok z Grochowa	rys. ol.	31×24
WASILEWSKA-BUDZYŃSKA KRYSZYNA — Warszawa		
Z cyklu: „Walki ludów kolonialnych o wolność“		
680. Korea	akwaf.	18×19
681. Widok z mego okna	akwaf. i akwat.	16×25
WAŚKOWSKI WACŁAW — Warszawa		
682. Sandomierz	akwaf.	27×35
683—688. Ilustr. do „Soso“ H. Bobińskiej	drzew	8×8
WAŚ KAZIMIERZ — Łódź		
Z cyklu: „Rok 1905 w Łodzi“		
689. Bibularki przed fabryką Scheibera	drzew.	11×7
WEJMAN MIECZYŚLAW — Kraków		
690. Widok z werandy sanatoryjnej I	tusz	19×32
691. Widok z werandy sanatoryjnej II	„	19×32
692. Widok z werandy sanatoryjnej III	„	19×32
693. Widok z werandy sanatoryjnej IV	„	19×32
WISZNIEWSKI KAZIMIERZ — Kraków		
694. Pasieka	drzew.	36×26
WIŚNIEWSKA CECYLIA — Bydgoszcz		
695. Toruń — podwórko na Moście Paulińskim	akwaf.	26×30
696. Toruń — ulica Ciasna	„	33×24
WITZ IGNACY — Warszawa		
Z cyklu: „Ilustracje do książki „Pamiętka z Celulozy“ I. Neverlego		
697. Kozłowo	tusz	25×31
698. Ojciec i syn	„	25×31
699. Szczęsny i Brońcia	„	25×31
700. Grzywno	„	25×31

WÓJTOWICZ STANISŁAW — Kraków		
701. Próba zespołu instrumentalnego górników	drzew.	25×35
702. Wyścig Pokoju	monotypia	20×54
WRÓBLEWSKA KRYSZYNA — Kraków		
Z cyklu: „Rozrywki niedzielne“		
703. Poczęstunek	drzew.	15×10
ZESPÓŁ DZIEWIĘCIU GRAFIKÓW — Kraków		
Bandura Jerzy		
Dretler-Flin Stefania		
Krasnodębska-Gardowska Bogna		
Kraźowska-Knothowa Helena		
Młodzianowski Adam		
Szrednicki Konrad		
Töpfer Stanisław		
Wejman Mieczysław		
Wróblewska Krystyna		
Z cyklu: „Z walk i zwycięstw ludu polskiego“		
704. Powstanie Kostki Napierskiego	drzew. barwny	15×30
705. Powstanie Krakowskie 1923 r.	„	15×30
706. Rok 1905 w Łodzi	„	15×30
707. W Smolnym — październik 1917 r.	„	15×30

SATYRA

BARANIECKI KAROL — Warszawa		
Z cyklu: „Gabinet satyr“		
708. Hallo Borys!...	lit.	33×23
709. Hellada	„	41×15
710. Karierowicz	„	28×18
BERMAN MIECZYŚLAW — Warszawa		
711. „Warta Pokoju“	fotomontaż	58×35
712. Ich Konstytucja	„	30×23
BOROWCZYK WALERIAN — Kraków		
713. Amerykańska reklama	lit.	36×26
714. Z myślą o potomstwie	rys. oł.	23×40
715. Ty bezwstydnico!	„	24×39
BRZOZOWSKI STEFAN — Kraków		
716. Z cyklu: „Brudna Wojna“ — handlarze śmierci	tusz	24×20
FERSTER KAROL — Warszawa		
717. Dziękuje towarzyszom za słuszną krytykę	rys. węgl.	51×40
718. Kochana, to po kuzynce Andersa	„	42×32
719. T-a-a-ka zabawa była...	„	49×37
GRUNWALD HENRYK — Warszawa		
720. „Imperial Circus“	tusz i gwasz	50×34
721. Znachor	„	30×47
GRUS KAZIMIERZ — Warszawa		
722. Niebezpieczne ptaki	tusz i akw.	41×28
723. Pułapka	„	37×28
HASKA ANTONI — Kraków		
724. Neohitlerowcy	lit.	45×62
KOBAK TADEUSZ — Warszawa		
725. Nie sprzedam Państwu żywca	tusz	50×35
SUBERLAK STEFAN — Stalinogród		
726. Kułacy	lit.	49×42
SZANCER JAN MARCIN — Warszawa		
Z cyklu: „Życie artysty“		
727. Izolacjonista	temp.	60×80
728. Wiosna po Radzie Kultury	„	60×80
WRÓBLEWSKA KRYSZYNA — Kraków		
Z cyklu: „Rozrywki niedzielne“		
729. Dancing	drzew.	15×10
730. Bridge	„	15×10

ILUSTRACJE



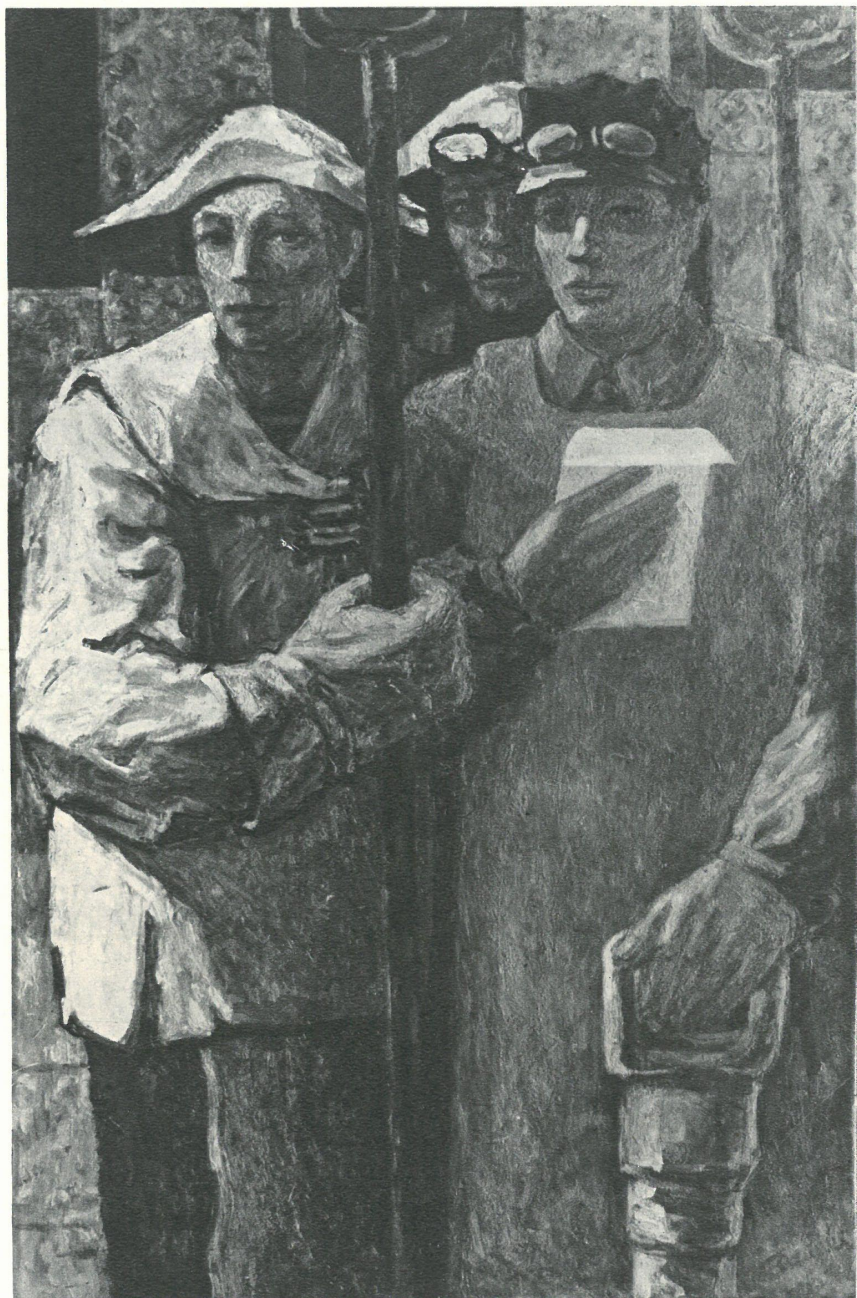
STANISŁAW BORYSOWSKI Zapora wodna — Porąbka



MICHAŁ BYLINA Ułani Mazowieccy w obronie Carycyna



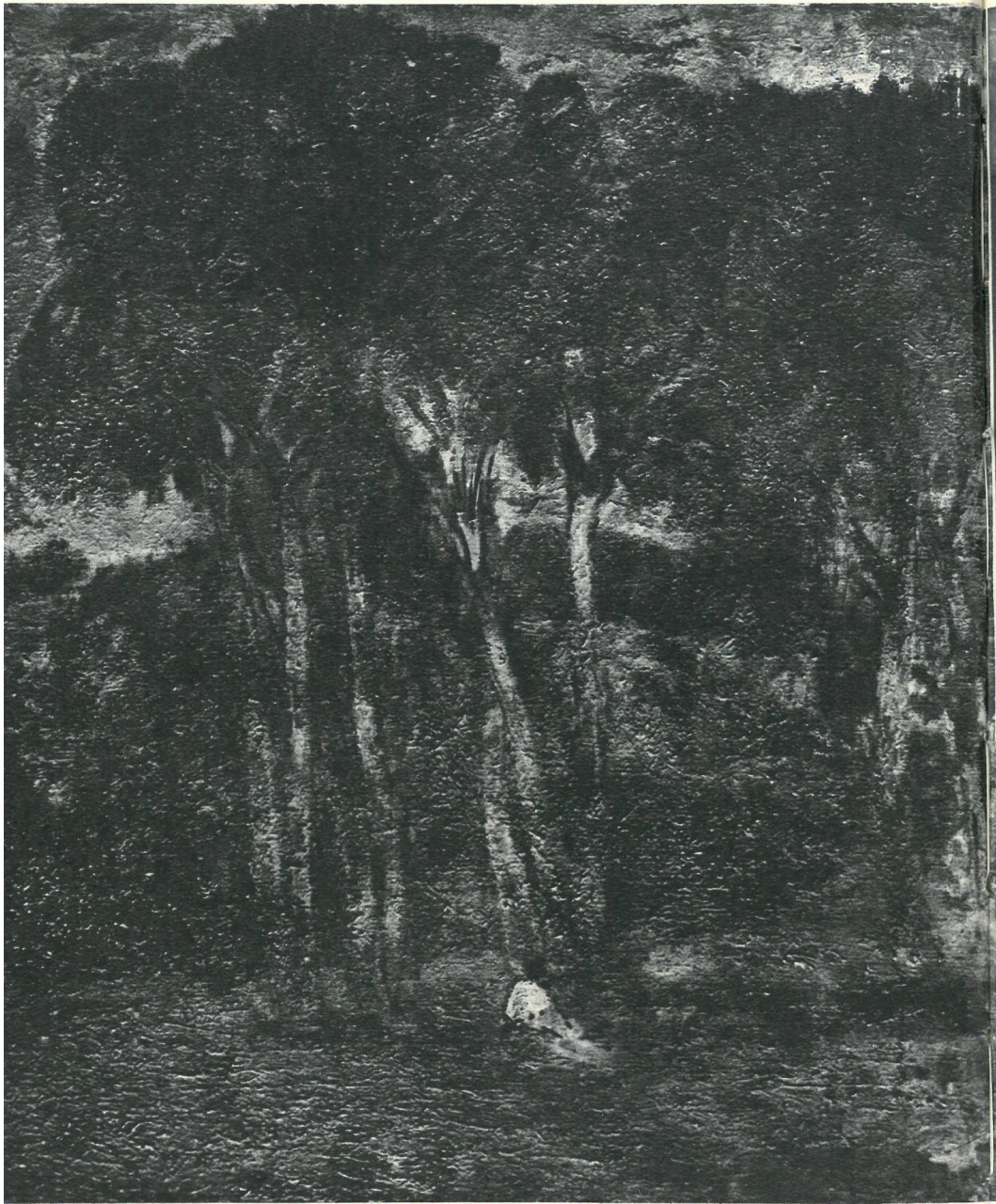
STANISŁAW CZAJKOWSKI Z Ziemi Kieleckiej



STANISŁAW DAWSKI Meldujemy wykonanie zobowiązania



EUGENIUSZ EIBISCH Lenin i Spójnia



JERZY FEDKOWICZ Krajobraz I



WITOLD FRYDRYCH Wieczorem



JULIUSZ JONIAK Wystawa objazdowa na wsi



ALFONS KARPIŃSKI Koncert na Wawelu Haliny Czerny
Stefańskiej (szkic do obrazu)



JANINA KOSIŃSKA W Szczecińskim Pałacu Młodzieży

RYSZARD KOZAKIEWICZ W garderobie



HELENA KRAJEWSKA

Pogrzeb partyzanta



JULIUSZ KRAJEWSKI

Powstanie chłopskie w powiecie leskim



KRYSTYNA ŁADA Ze szkoły



LUDWIK MACIĄG Zootechnicy chińscy z P.S.O. w Kwidzynie



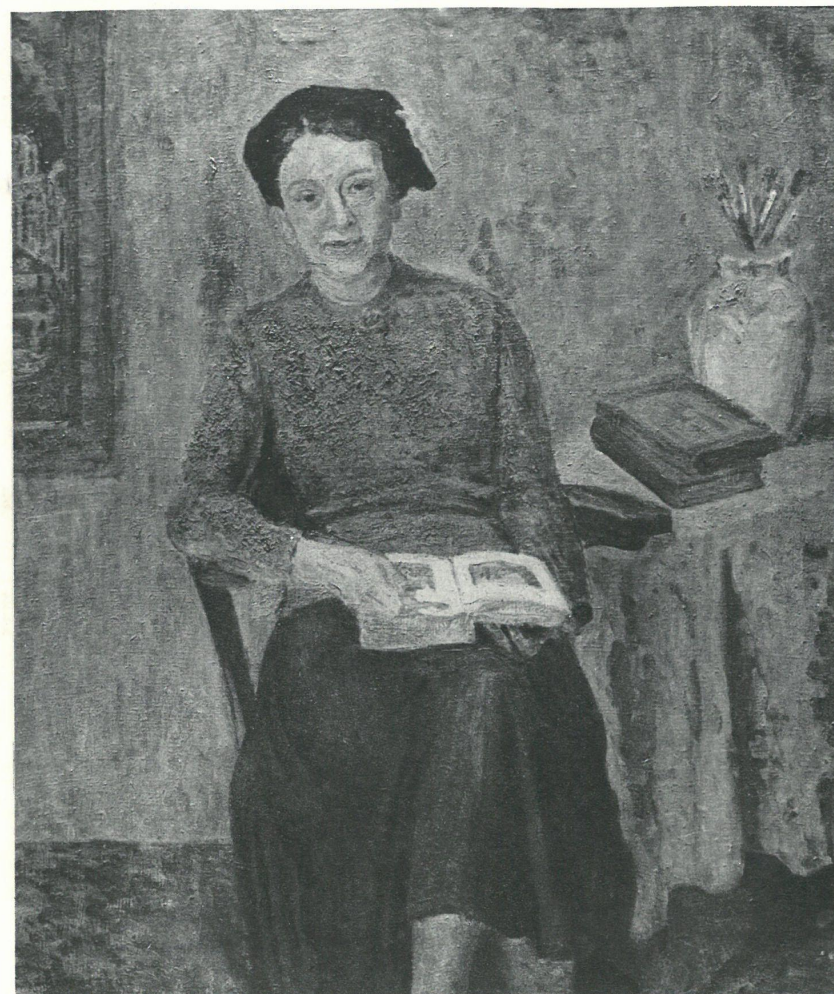
MARIAN MALINA Gospodyni domowa



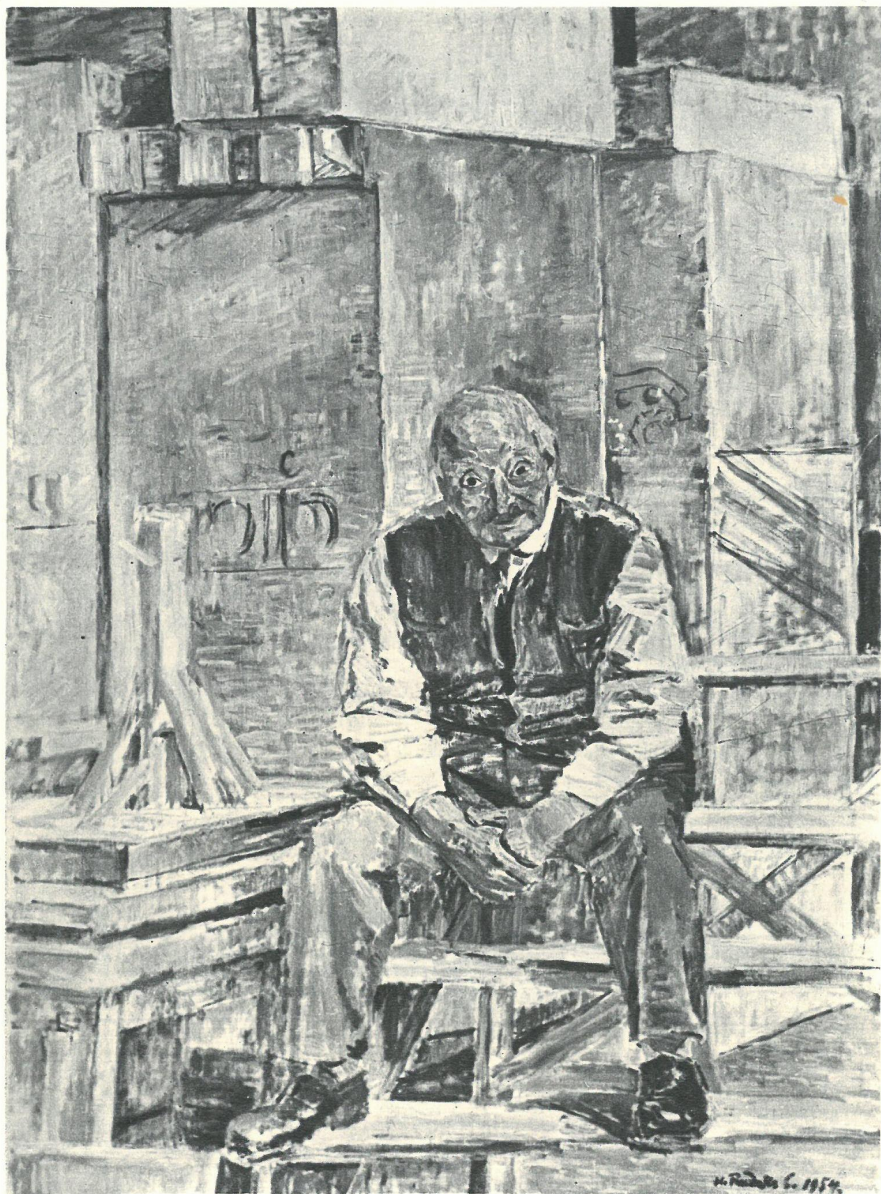
HALINA MIĄCZYŃSKA Rzeźbiarka przy pracy



RAFAŁ POMORSKI Festyn



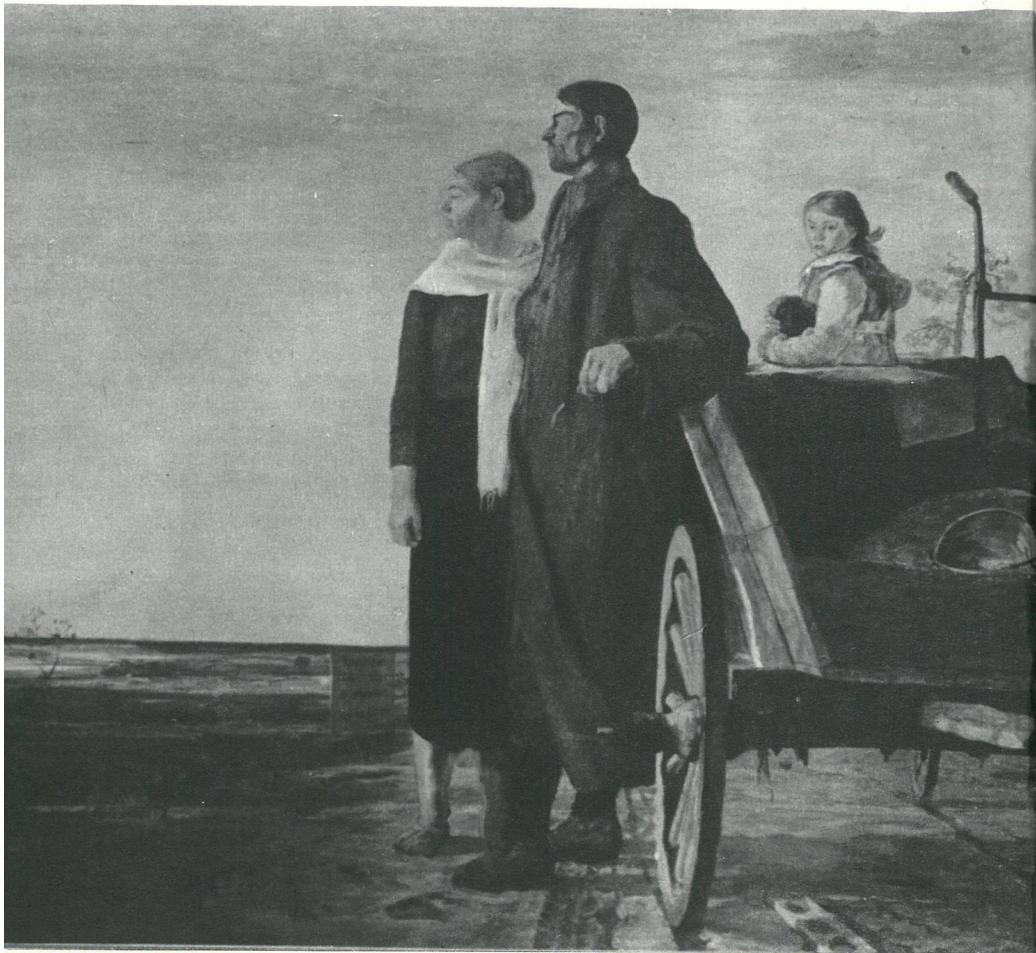
ZBIGNIEW PRONASZKO Portret żony



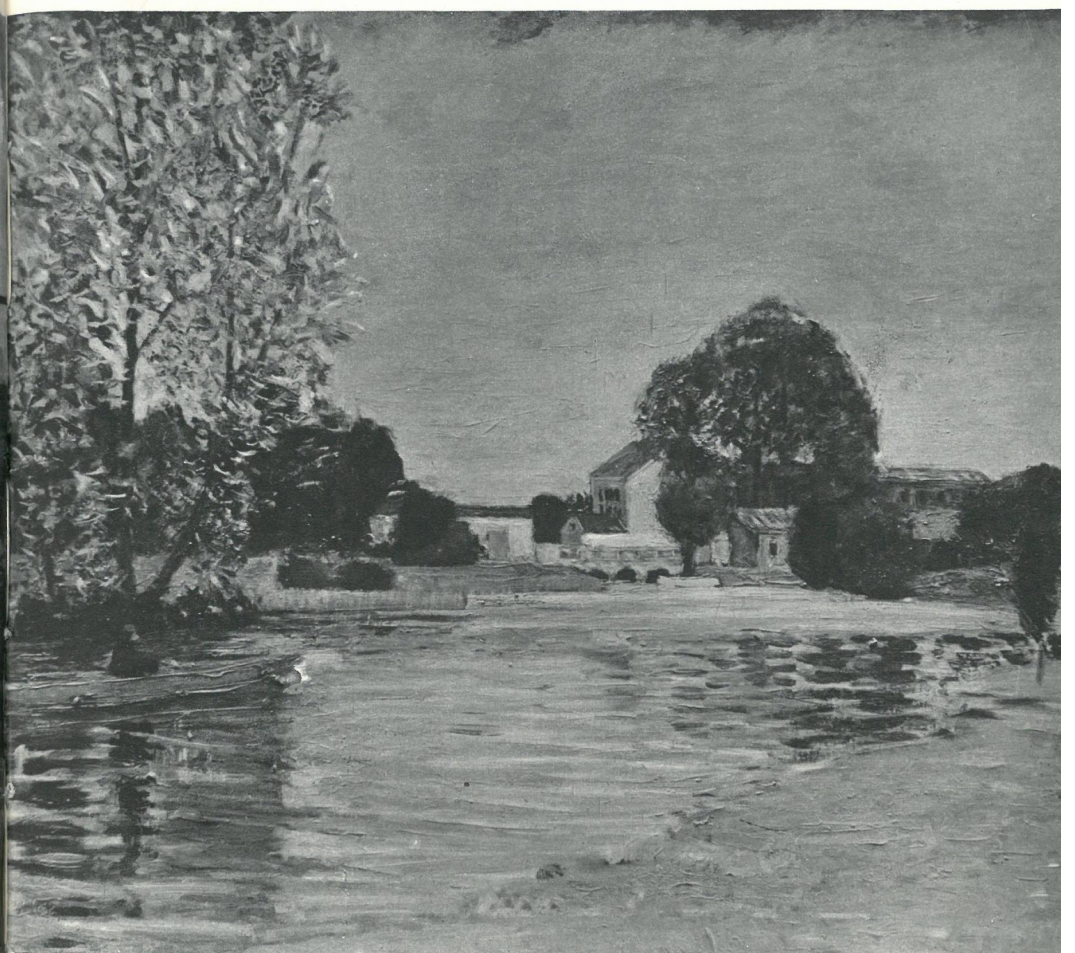
HANNA RUDZKA-CYBISOWA Portret Xawerego Dunikowskiego



CZESŁAW RZEPIŃSKI Próba piosenki



ANDRZEJ STRUMIŁŁO Nasza Ziemia



JULIUSZ STUDNICKI Młyn nad Radunią



JÓZEF SZUSZKIEWICZ Felicya Curyło — artystka ludowa z Zalipia



JAN ŚWIDERSKI W kuźni— Nowa Huta



WACŁAW TARANCZEWSKI Martwa natura



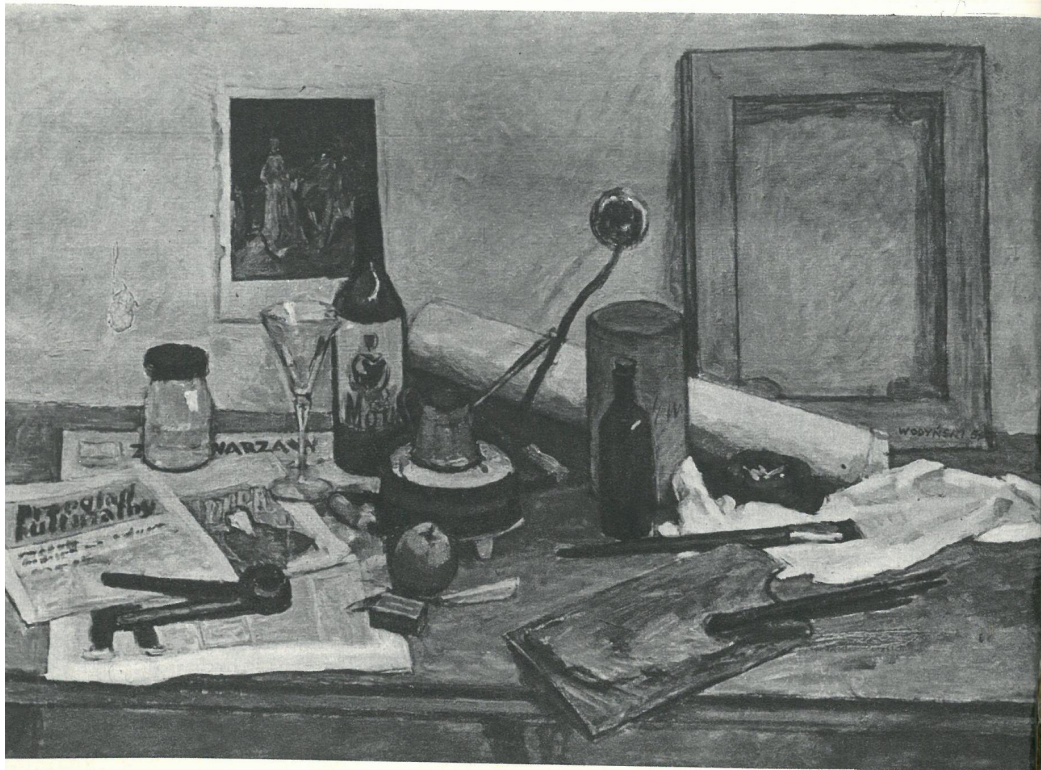
JAN TARASIN Przewodząca brygada murarska



STANISŁAW TEISSEYRE Sołdek ze stoczniovcami



JÓZEFA WNUKOWA Bar mleczny



JAN WODYŃSKI Martwa natura



STANISŁAW WÓJCIK Dzieci koreańskie w przedszkolu



ANDRZEJ WRÓBLEWSKI / Na zebraniu



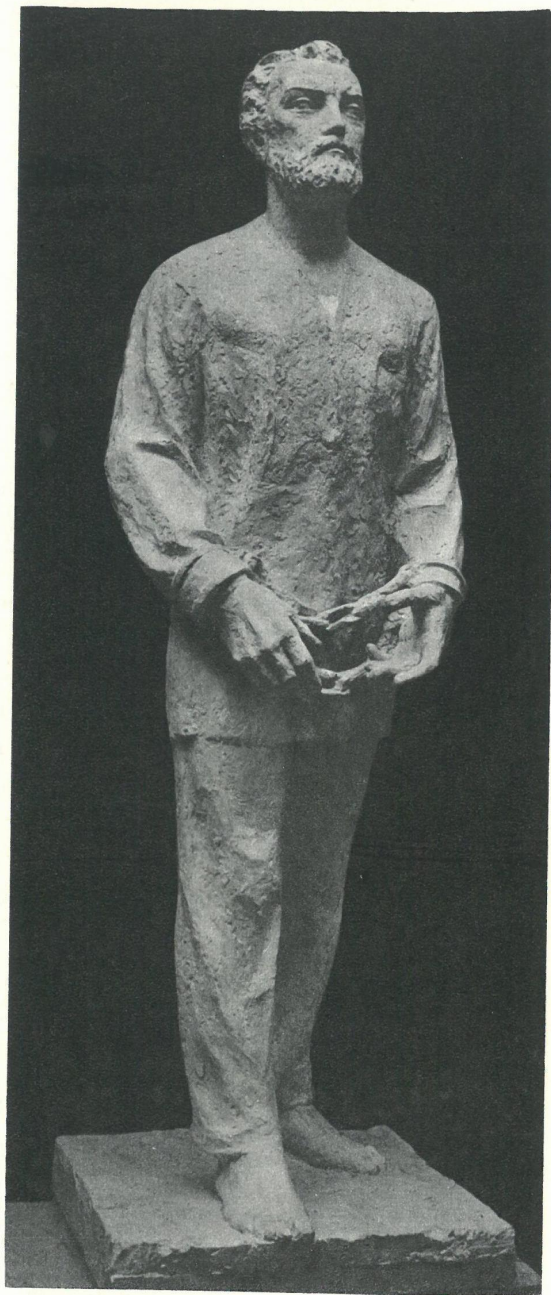
STANISŁAW ŻÓŁTOWSKI / Przeprawa



JERZY BANDURA Lenino (fragment)



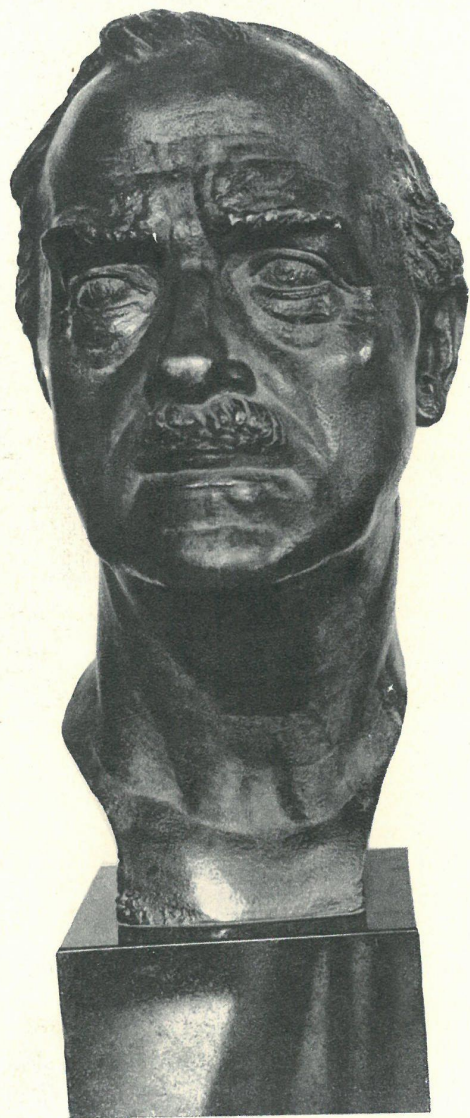
JAN CYKOWSKI
Przędka



WIKTORIA ILJIN Łukasiński



JERZY JARNUSZKIEWICZ Rodzina



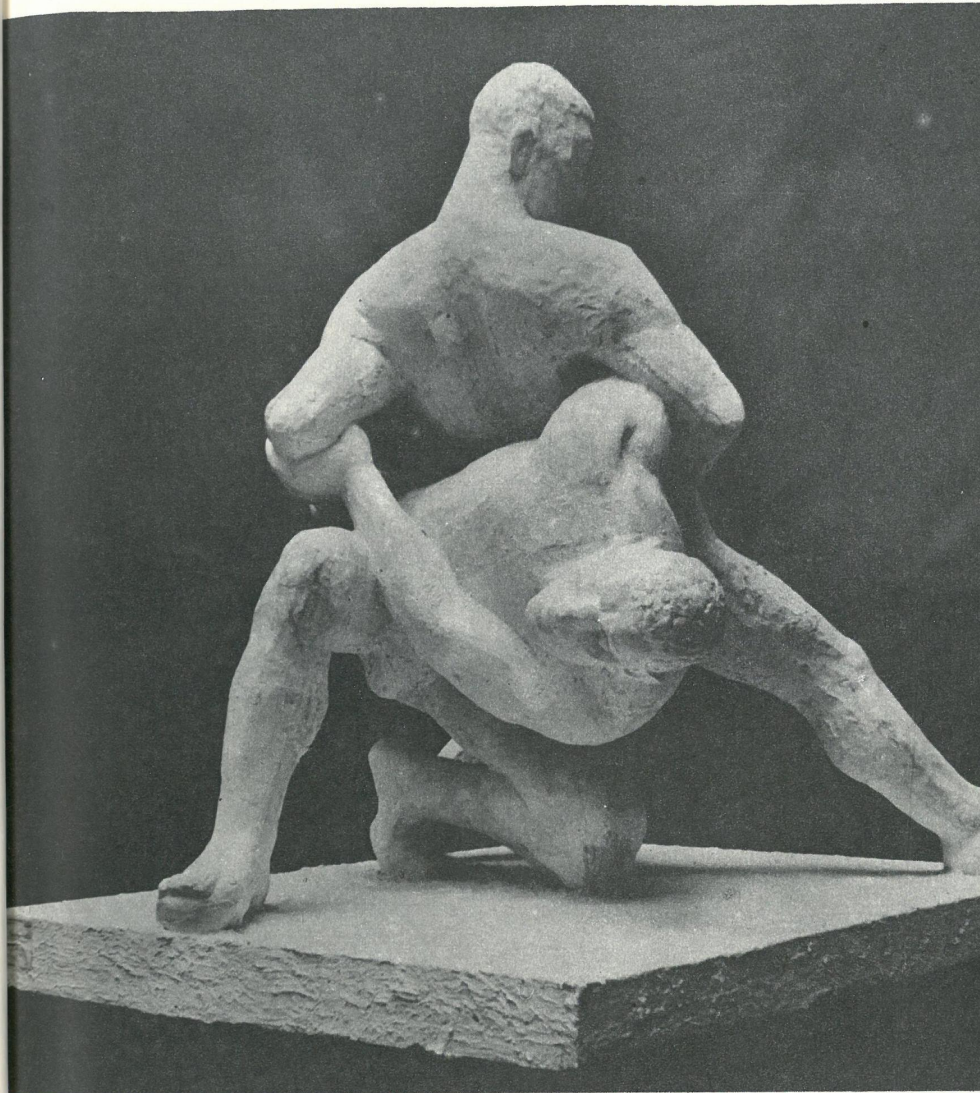
ALFONS KARNY
Głowa naukowca



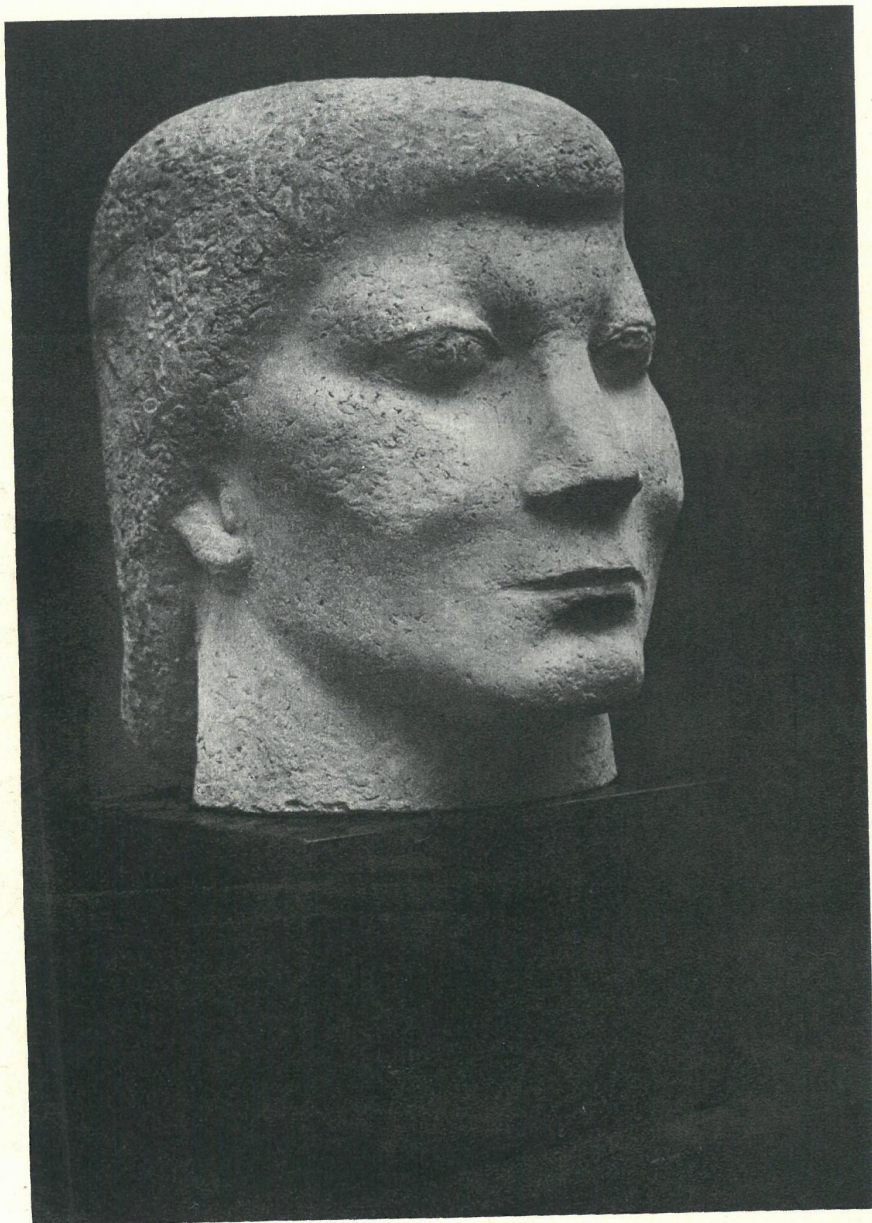
ANTONI KENAR Świniarka



JACEK PUGET Studium do portretu Stanisława Szadkowskiego



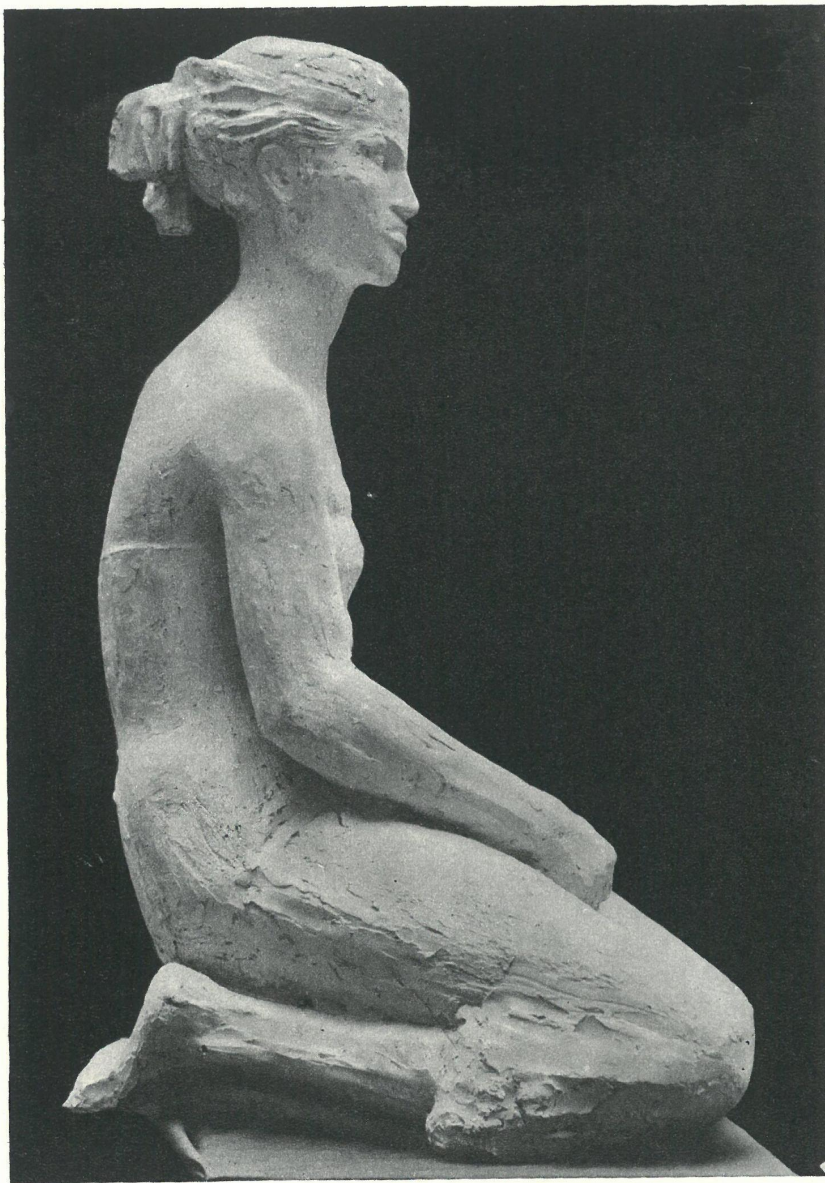
TADEUSZ SIEKLUCKI Zapaśnicy



FRANCISZEK STRYNKIEWICZ Głowa dziewczyny



ALINA SZAPOCZNIKOW Stalin



ALFRED WIŚNIEWSKI „Kolorowa“



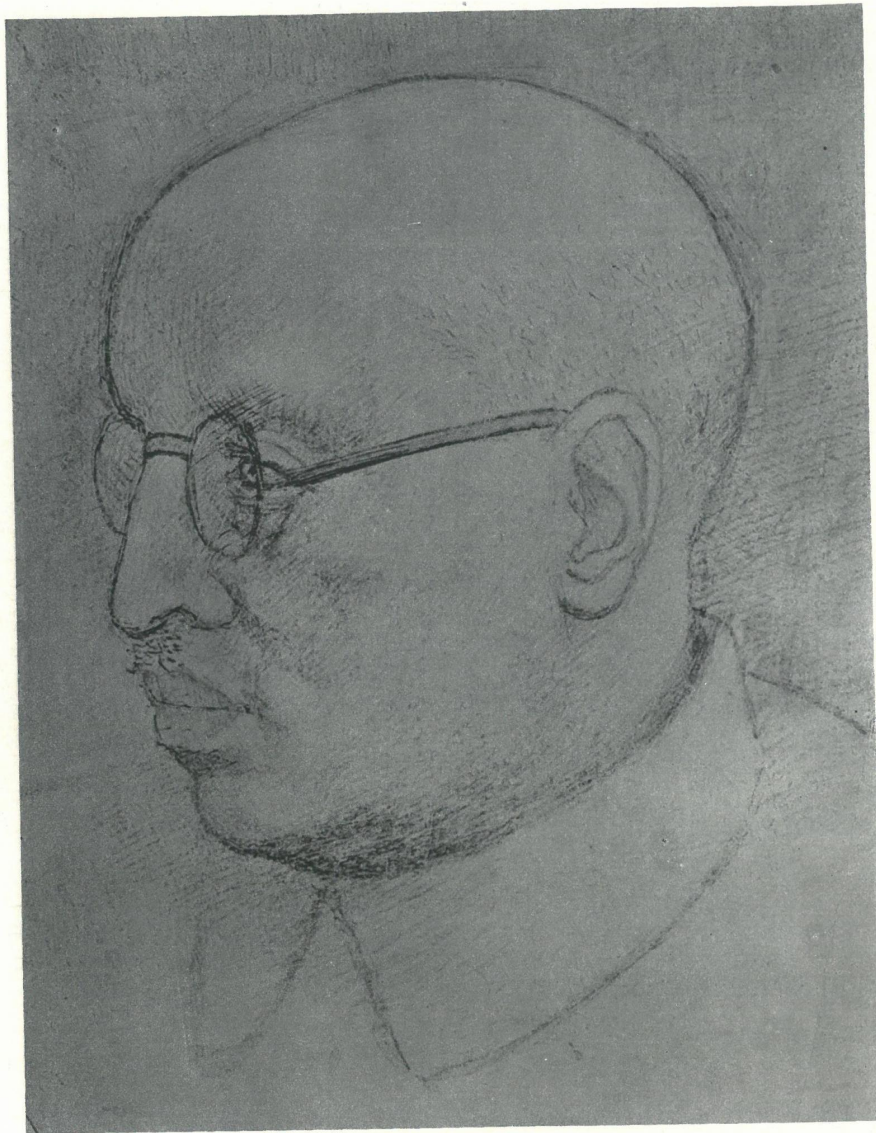
ZOFIA WOŹNA Antek



ZOFIA DĘBOWSKA-TARASIN Z cyklu: „Ludzie Nowej Huty“
W gabinecie ochrony pracy



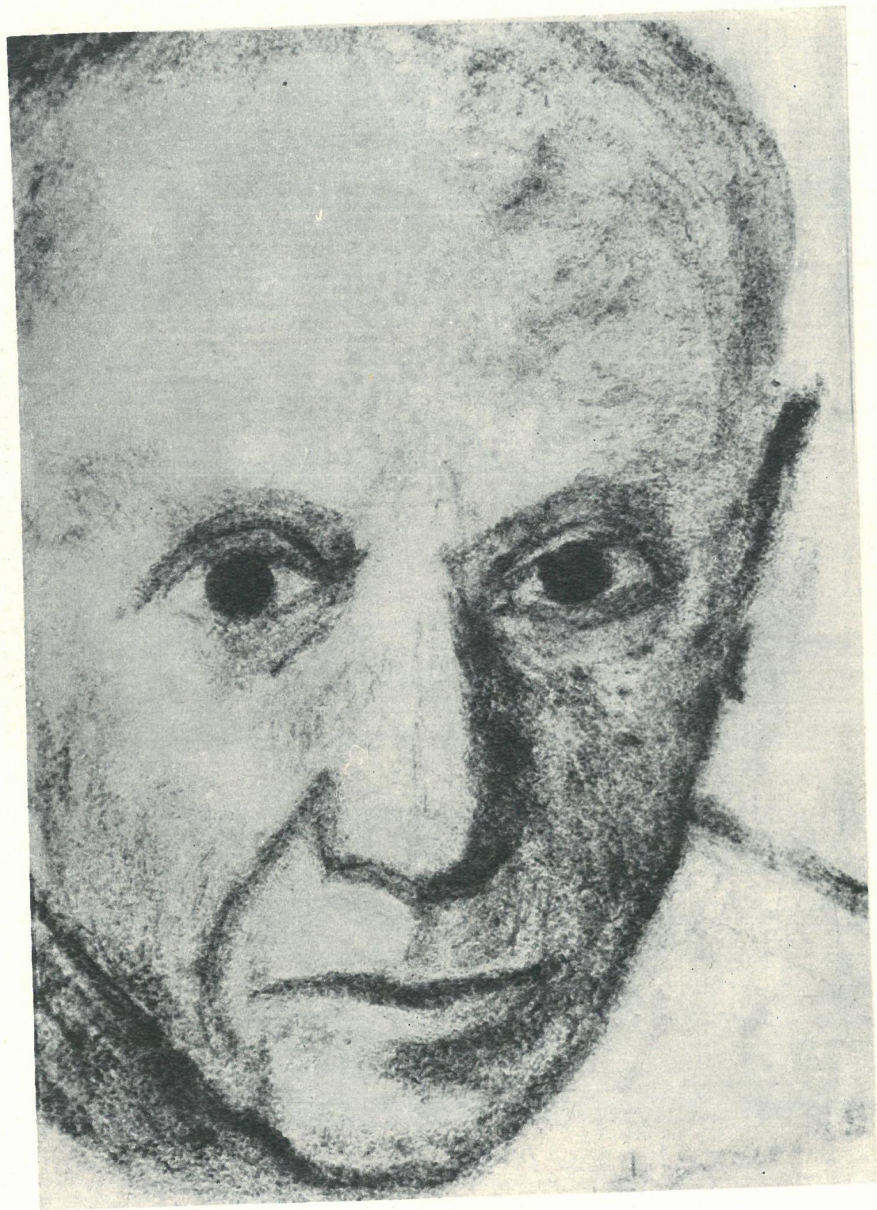
TADEUSZ DOMINIK Z cyklu: „Sojusz robotniczo-chłopski“ —
Szkolenie wiejskich traktorzystów



TOMASZ GLEB Tow. Franciszek Fiedler



ANTONI HASKA Z cyklu: „Szkice reportażowe z baletu i opery chińskiej“ — Lwy



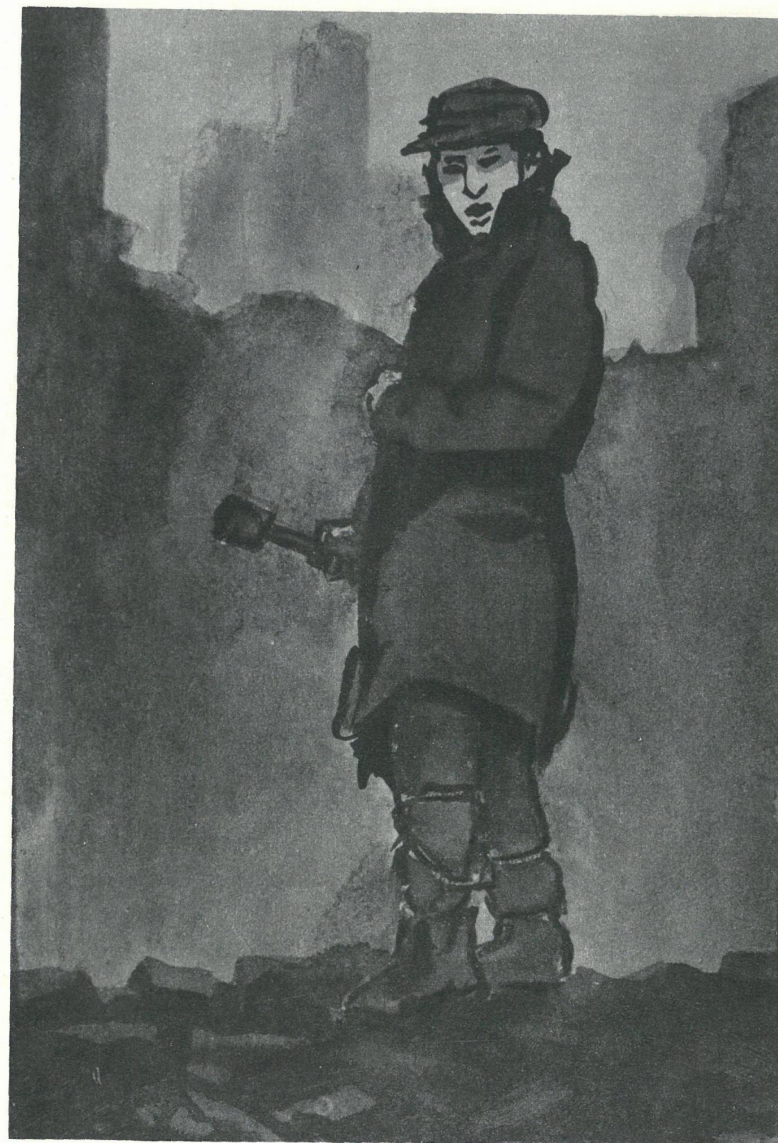
BARBARA JONSCHER Picasso



ZBIGNIEW KAJA Stary Rynek w Poznaniu

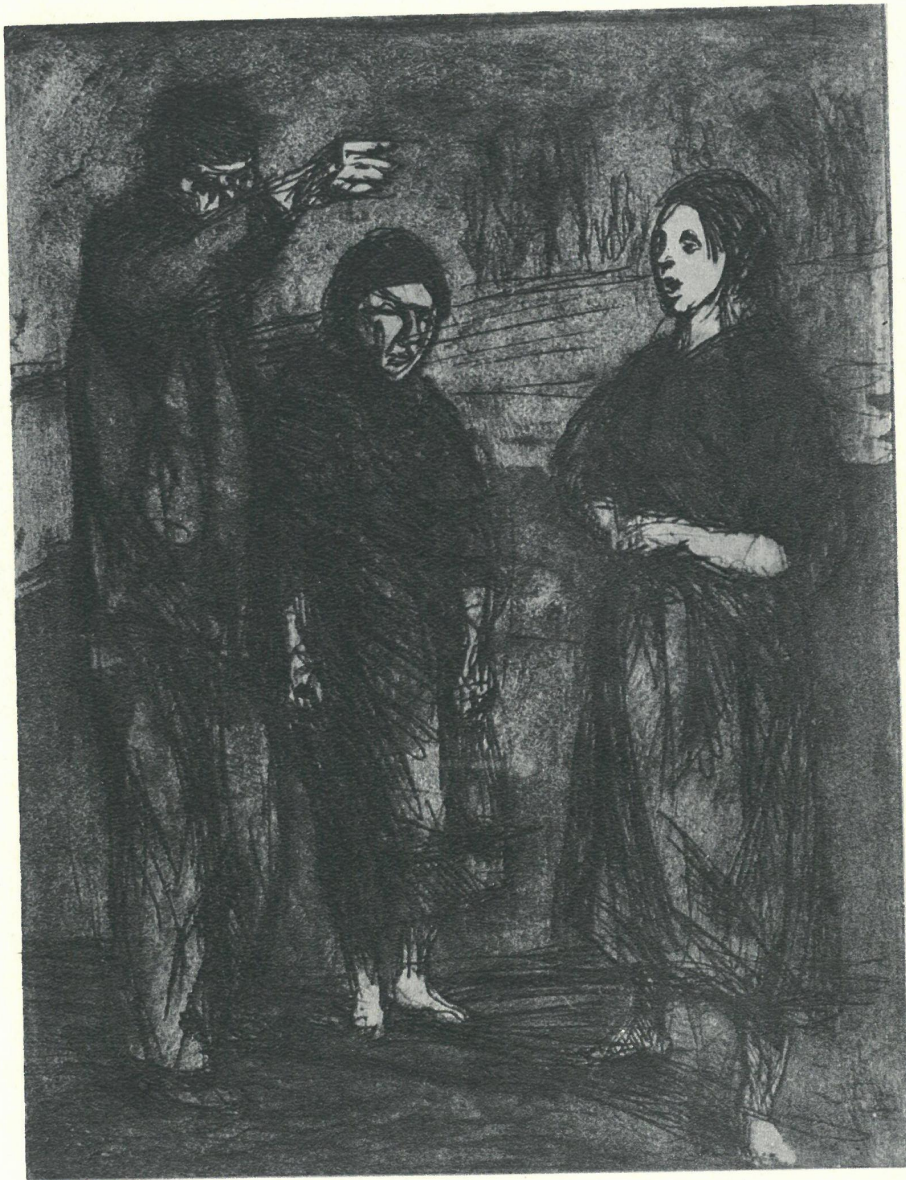


JANINA KONDRACKA Portret Pablo Nerudy



ZDZISŁAW LACHUR

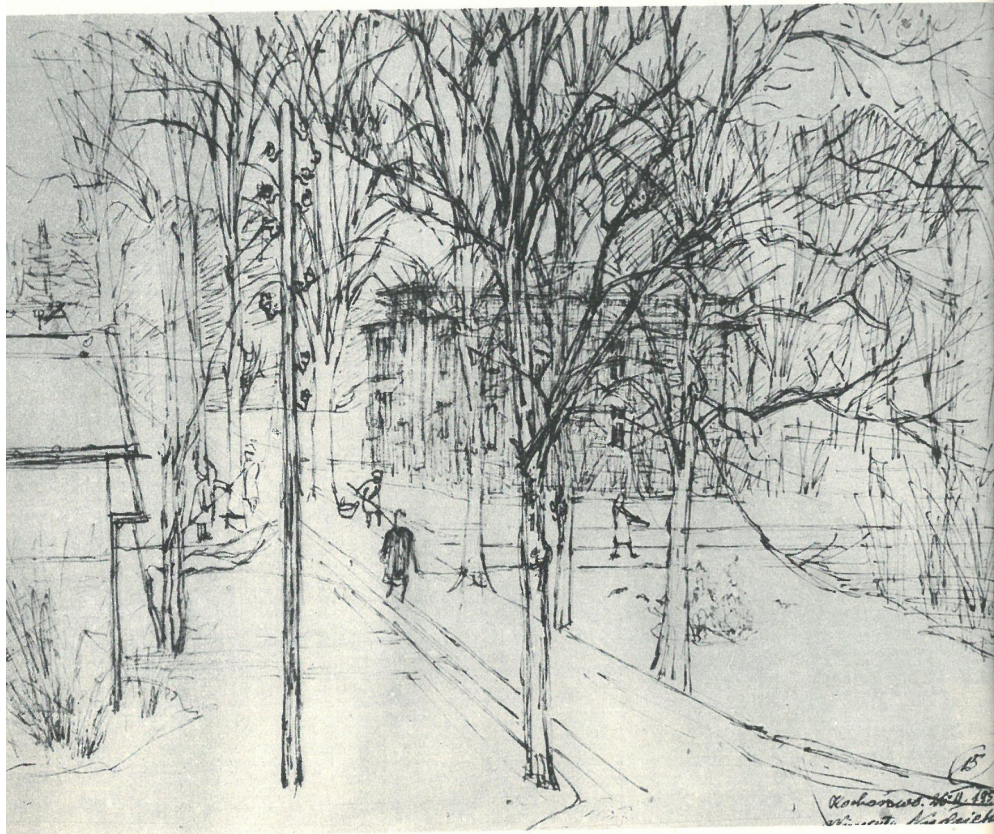
Z cyklu: „Ghetto i powstanie w Ghetcie“ —
Najmłodszy powstaniec Szaman Lent



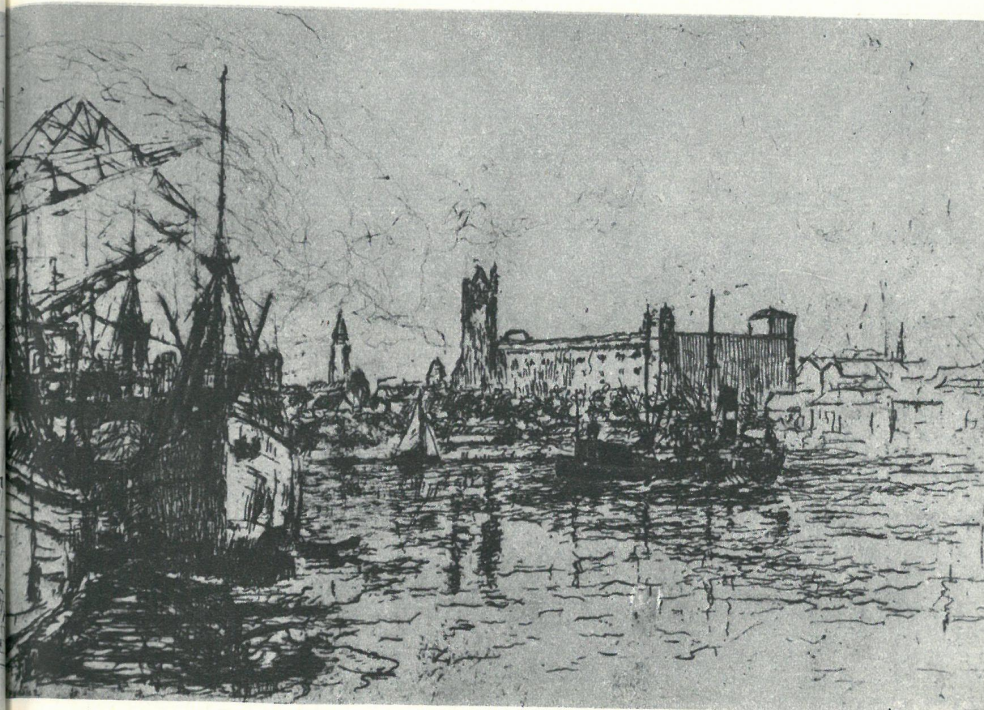
KATARZYNA LATAŁO Z cyklu: „Ziemia“



ADAM MARCZYŃSKI Wyspa ptaków



WINCENTY NIEDZIELSKI Krajobraz



EDMUND PIOTROWICZ Z cyklu: „Ziemie Zachodnie“ — Szczecin Port



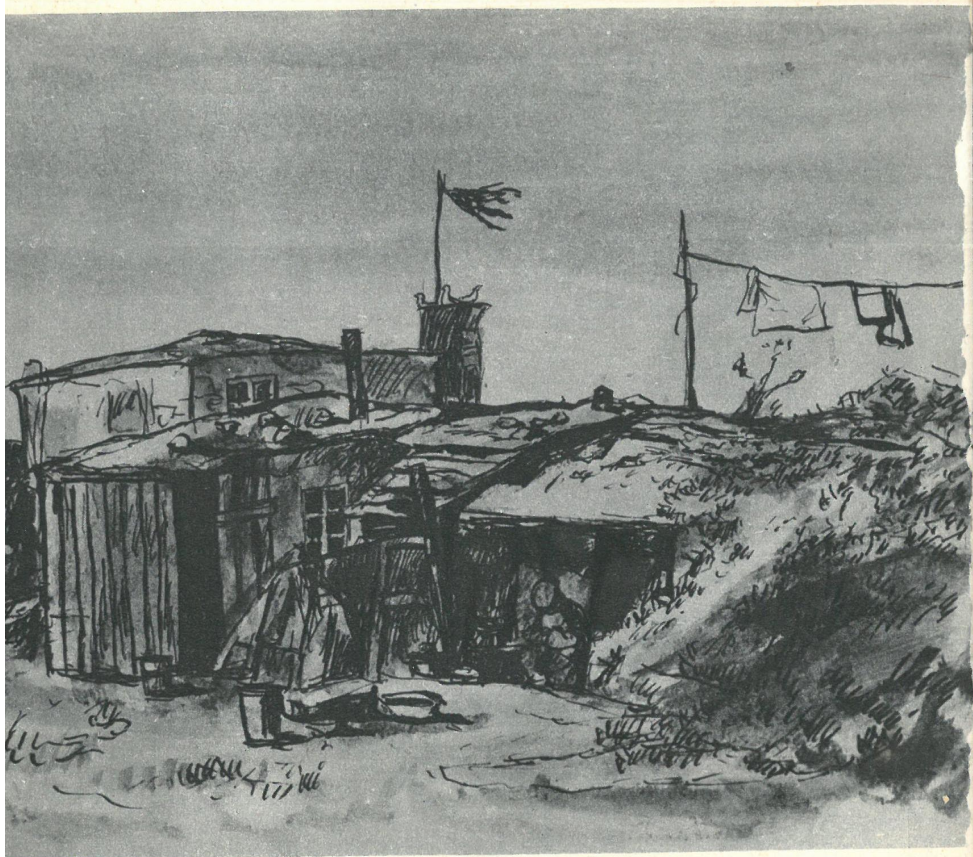
JÓZEF TOM

Z cyklu: „Warszawa dawna i w odbudowie“ — Odbudowa Sta-
rego Miasta II



STANISŁAW WOJTOWICZ

Próba zespołu instrumentalnego górników



IGNACY WITZ.

Z cyklu: „Ilustracje do książki „Pamiętka z Celulozy“ I. Never-
lego“ — Grzywno



