

4/1951zach

5

WYSTAWA
ZWIĄZKU POLSKICH
ARTYSTÓW PLASTYKÓW
OKRĘGU WARSZAWSKIEGO

„ZACHĘTA“ PLAC MAŁACHOWSKIEGO 3

WYSTAWA
MALARSTWA
RZEŻBY
GRAFIKI
ARCHITEKTURY WNETRZA
SZTUKI DEKORACYJNEJ
ZWIĄZKU POLSKICH
ARTYSTÓW PLASTYKÓW
OKRĘGU WARSZAWSKIEGO

CENTRALNE BIURO WYSTAW ARTYSTYCZNYCH
„ZACHĘTA“ — PLAC MAŁACHOWSKIEGO 3
Maj — Czerwiec 1951

DRUKARNIA ZMP WARSZAWA

2-B-13159

KOMISJA KWALIFIKACYJNA

Przewodniczący BYLINA MICHAŁ

Członkowie

ARCT EUGENIUSZ	POZNAŃSKI STANISŁAW
GOREŁOWNA MARIA	SIEMASZKOWA OLGA
KOWALIK WACŁAW	ŚLEDZIEWSKA ANNA
KRAJEWSKA HELENA	STĘPIEŃ MARIAN
LENICA JAN	SZLEKYS OLGIERD
MIESZKOWSKI JULIUSZ	TOM JÓZEF
NITSCHOWA LUDWIKA	TRENAROWSKI JÓZEF

Wystawa Okręgu Warszawskiego Związku Polskich Artystów Plastyków jest przeglądem pracy plastyków zgrupowanych w stołecznym ośrodku artystycznym, jest pokazem osiągnięć artystów w dziedzinie malarstwa, rzeźby, grafiki, architektury wnętrza i sztuki dekoracyjnej, w ramach procesu przyswajania przez nich metody realizmu socjalistycznego.

W odróżnieniu od wystaw ogólnopolskich, gdzie głównym miernikiem kwalifikowania wystawianych prac jest zwiążanie ich z problematyką współczesną, zadaniem Wystawy Okręgowej jest pokazanie przede wszystkim rozwoju i wartości realistycznego warsztatu artystycznego naszych twórców, warsztatu dewastowanego w ciągu długiego szeregu lat przez kosmopolityczny formalizm w sztuce.

Wymagania zatem stosowane do twórcy przy Wystawie Okręgowej są węższe. Nie ograniczając rygorystycznie tematyki kwalifikowanych prac położono nacisk na konieczność odbudowania zdrowego warsztatu twórczego, na potrzebę pogłębienia obserwacji, analizy obserwowanych zjawisk, na usprawnienie metody twórczej, na pogłębienie umiejętności plastycznych, na zwiążanie warsztatu twórczego z postępowymi, narodowymi tradycjami naszej sztuki XIX wieku.

Szczególną uwagę również zwrócono na właściwe wykończenie prac, zwalczając zakorzenione przyzwyczajenie do szkicowości, sprzecznej z poznawczą postawą metody realistycznej.

Komisja Kwalifikacyjna mając na uwadze trudności w przełamywaniu nawyków schyłkowej estetyki burżuazyjnej, starała się traktować indywidualnie proces przewycięzania starych obciążeń i osiągnięć u poszczególnych artystów.

Otwarcie wystawy łączy się z dniem 1 Maja — Świętem Pracy, manifestując walkę polskiego plastyka o nowe oblicze polskiej kultury socjalistycznej.

K A T A L O G

OBJAŚNIENIE SKRÓTÓW

akwaf.	— akwaforta
akw.	— akwarela
akwat.	— akwatinta
drzew.	— drzeworyt
lit.	— litografia
miedz.	— miedzioryt
ol.	— olej
ołów.	— ołówkiem
piór.	— piórkiem
rys.	— rysunek
tech. miesz.	— technika mieszana
temp.	— tempera
tusz.	— tuszem
węgl.	— węglem

Wymiary podano w centymetrach.

ARCT EUGENIUSZ

1. Zima w Kazimierzu ol. 68 × 83

ARLITEWICZ-MŁODOŻENIEC WANDA

2. Dwa pokolenia „ 115 × 89

BETLEY JAN

3. Trasa W — Z w 1949 r. „ 60 × 72

4. Odbudowany Janowiec „ 51 × 90

BOBIŃSKA-PASZKOWSKA JANINA

5. Kwiaty polne „ 60 × 75

BOBROWSKA WANDA

6. Babcia „ 61 × 66

BORUCIŃSKI MICHAŁ

7. Studium głowy I „ 37 × 32

8. Studium głowy II „ 32 × 25

BORZYM KAZIMIERZ

9. Górnik „ 90 × 75

BROSCH-WŁODARSKA JANINA

10. Manifestacja pokojowa dzieci „ 81 × 65

BUHAREWICZ-HEWELKE JADWIGA	
11. Droga	ol. 60 × 73
BUKOWSKI ALEKSANDER	
12. Bolków	„ 23 × 29
13. Droga w Bolkowie	„ 19 × 17
BURKE EDMUND	
14. Rezolucja przy pracy	„ 66 × 100
BYLINA MICHAŁ	
15. Brama Grodzka	„ 38 × 46
16. Drużyna Bolesławowa	„ 54 × 65
CENTKIEWICZ-MICHALSKA HALINA	
17. Krajobraz z Kazimierza	„ 60 × 72
CHELMICKA-ŻÓRAWSKA JANINA	
18. Krajobraz I	„ 25 × 35
19. Krajobraz II	„ 65 × 84
CHODKOWSKI WACŁAW	
20. Stare Miasto — odbudowa	„ 73 × 58
CHOREMBALSKI WAWRZYNIEC	
21. Owce na hali	„ 58 × 92
CIEŚLAK JERZY	
22. Zboże dla Państwa	„ 120 × 135
CIEŚLEWSKI TADEUSZ	
23. Sala na Wawelu	temp. 44 × 51
24. Wnętrze	„ 30 × 40
CYGAŃSKA-WALICKA HELENA	
25. Portret rodziny Ambroszczaków	ol. 81 × 100
26. Portret Mieczysława Jastruna	„ 81 × 65

CZARNOCKA-KOWALSKA ZOFIA	
27. Kamieniołomy	ol. 63 × 78
CZASZNICKA ZOFIA	
28. Ule	gwasz 46 × 54
CZAJKOWSKI STANISŁAW	
29. Pierwsza próba kombajnu P. G. R. — Olsztyn	ol. 105 × 150
30. Widok z Kazimierza n/Wisłą na Janowiec	„ 47 × 90
CZERMAK-GRZYBOWSKA EWA	
31. Narada techniczna w wagonie	„ 54 × 65
DOBRZYŃSKA JANINA	
32. W pracowni	„ 81 × 60
DYBOWSKI STANISŁAW	
33. Krajobraz	„ 50 × 61
34. Zagroda	„ 50 × 61
DZIERZGOWSKA HENRYKA	
35. Portret Marchlewskiego	akw. miniatura
FANGOR WOJCIECH	
36. Martwa natura	ol. 65 × 80
GASZCZYŃSKA-KIJAKOWSKA HALINA	
37. Studium do kompozycji	„ 85 × 73
GERŻABEK ADAM	
38. Portret A. Zelwerowicza	„ 80 × 61
GOŚCIMSKI WŁADYSŁAW	
39. Kosynierzy	„ 75 × 115

GOZDAWA BOLESŁAW			
40.	Krajobraz z Ziemi Odzyskanych	akw.	41 × 55
GRABOWSKI LUDWIK			
41.	Wykładowca	ol.	45 × 30
GRUNWALD HENRYK			
42.	Port w Uście	„	32 × 46
43.	Zagroda podmiejska	„	30 × 40
HERGETOWA JANINA			
44.	Portret Prof. Romana Kozłowskiego	„	70 × 65
JACKOWSKA-ZDUNIK WACŁAWA			
45.	Krajobraz z Kazimierza	„	38 × 45
JAGODZIŃSKI LUCJAN			
46.	Łowiczanki	ol. temp.	25 × 35
JANOWSKI JANUSZ PAWEŁ			
47.	Portret Prof. Jarzębskiego	ol.	110 × 86
JAROSZ JÓZEF			
48.	Krajobraz wiosenny	„	45 × 36
KIRILENKO JAROSŁAW			
49.	Kobiety budują	„	98 × 120
KLIMASZEWSKA GIZELA			
50.	Dom, w którym mieszkał Lenin (Białe Dunajec)	„	52 × 63
KOBZDEJ ALEKSANDER			
51.	Indyk	„	70 × 70
52.	Krajobraz zimowy	„	60 × 70

KOKOSZKO EDWARD			
53.	Krajobraz mazowiecki	ol.	65 × 81
54.	Zagroda wiejska	„	65 × 81
KOMIEROWSKA MARIA			
55.	Martwa natura	„	42 × 52
KOPCZYŃSKI BRONISŁAW			
56.	Zamek od strony Wisły	akw.	70 × 102
KORCZAK-MLECZKO KAZIMIERZ			
57.	Przy pracy	ol.	30 × 30
KOTOWSKI JAN			
58.	Konie przy stogu	„	40 × 70
KOTOWSKI WITOLD			
59.	Zachód	„	36 × 45
KOWALSKA-KRYSIŃSKA HALINA			
60.	Manifestacja pokojowa młodzieży	„	108 × 125
KOZŁOWSKA MARIA			
61.	Audycja dla wsi	„	60 × 80
KOZŁOWSKI TADEUSZ			
62.	Krajobraz P. G. R. Wilanów	„	33 × 45
63.	Portret ob. Szczepana Kanabusa	„	87 × 60
KOŹNIEWSKA-KALINOWSKA MARIA			
64.	Portret prof. Witolda Friemana	„	100 × 81
KRAJEWSKA HELENA			
65.	Portret własny	„	65 × 46

KRAJEWSKI JULIUSZ			
66.	Martwa natura	ol.	45 × 65
67.	Portret	„	65 × 44
KRAŚNIK ZDZISŁAW			
68.	Tartak rządowy w Nagłowicach	akw.	68 × 94
KRUSZEWSKA-ROTWANDOWA MARIA			
69.	Portret posła na Sejm Doroty Kłuszyńskiej	ol.	60 × 49
KRYCH HENRYK			
70.	Budowa Domu Zjednoczonych Partii	„	81 × 100
LASOCKI KAZIMIERZ			
71.	Po burzy	„	100 × 150
ŁUNKIEWICZ-ROGOYSKA MARIA EWA			
72.	Hugo Kołłątaj	„	80 × 70
73.	Tereska w ZOO	„	50 × 38
MANTEUFFEL MARIA			
74.	Krajobraz	„	45 × 60
MARCZEWSKI TADEUSZ			
75.	Pierwsze traktory	ol. temp.	63 × 92
76.	Studium głowy	ol.	54 × 43
MARKOWSKI WACŁAW			
77.	Płyną barki	„	56 × 77
MARYLSKI JAN			
78.	Palmiro Togliatti	„	110 × 77
MAYDANOWICZ MARIA			
79.	Czyn Lipcowy	„	73 × 92

MICHALSKI LEON			
80.	Budowa tamy w kamieniołomach n/Wisłą	ol.	136 × 167
MIELECH KRYSZYNA			
81.	Problem szachowy	„	70 × 50
MIELKE ARTUR			
82.	Kuźnia Pokoju	„	74 × 95
MIERZEJEWSKI JERZY			
83.	Portret własny	„	78 × 58
84.	Studium portretowe	„	98 × 68
MIESZKOWSKA ANASTAZJA			
85.	Kolonie letnie	„	50 × 60
MIJAL JADWIGA			
86.	Portret Prof. G. T.	„	100 × 120
MIKOS WŁADYSŁAW			
87.	Pierwszy pokos	„	93 × 128
MUCHARSKI JAN			
88.	Lublin, podwórko, ul. Olejna	akw.	45 × 30
89.	Lublin, podwórko, ul. Grodzka	„	45 × 30
MUSIAŁOWICZ HENRYK			
90.	Krajobraz mazowiecki I	ol.	30 × 40
91.	Krajobraz mazowiecki II	„	30 × 40
NEHRING MACIEJ			
92.	Kominy dymią	akw.	50 × 60
93.	Budowa Trasy W — Z	„	47 × 58

NITA KAZIMIERZ			
94.	Martwa natura	ol.	65 × 50
95.	Krajobraz	„	50 × 65
PACHNIEWSKA-BETLEY HANNA			
96.	Przedszkole	„	80 × 70
PIOTROWSKI WACŁAW			
97.	Bohdanek	„	40 × 30
PISARSKA JANINA			
98.	Martwa natura I	„	65 × 50
99.	Martwa natura II	„	54 × 65
PODOSKI JANUSZ			
100.	Głowa dziewczyny I	„	66 × 52
101.	Głowa dziewczyny II	„	66 × 52
POZNAŃSKI STANISŁAW			
102.	Ustka — Port	„	50 × 61
103.	Martwa natura	„	50 × 61
PRUSAK WACŁAW			
104.	Państwowe Sanatorium w Pęcicach	„	50 × 73
RAFAŁOWSKI ALEKSANDER			
105.	Sobieszów — Szkoła Ministerstwa Leśnictwa	„	45 × 38
106	Ustka — stary dom rybacki	„	46 × 56
ROBB-NARBUTTOWA FRANCISZKA			
107.	Krajobraz nadmorski	„	54 × 65
ROMANOWICZ WACŁAW			
108.	Park Paderewskiego	akw.	60 × 75

ROSZKOWSKI TEODOR			
	Jeziro w Giżycku	ol.	35 × 50
RÓŻAŃSKA EUGENIA			
110.	Przed świętem	„	100 × 73
SHEYBAL STANISŁAW			
111.	Połów ryb na Jeziorach Mazurskich	„	57 × 63
SIMON-PIETKIEWICZ JADWIGA			
112.	Dziewczyna z ZMP	„	50 × 40
SŁOMCZYŃSKI KONRAD			
113.	Wiceministrzyni Polski Irena Milnikiel	„	95 × 115
SOKOŁOWSKI JAN SEWERYN			
114.	Krajobraz I	„	45 × 65
115.	Krajobraz II	„	50 × 75
STEC EUGENIUSZ			
116.	Pomiar ulicy	„	100 × 120
SZCZEPAŃSKI STANISŁAW			
117.	Kazimierz Dolny	„	45 × 50
118.	Kościuszk	„	72 × 59
SZWACZ BOGUSŁAW			
119.	Krajobraz górnośląski	ol. temp.	56 × 71
ŚLIWIŃSKA EWA			
120.	Krajobraz polski	ol.	39 × 55
TOMKIEWICZ MIECZYŚLAW			
121.	Partyzanci	„	135 × 145

TOMKIEWICZ ZYGMUNT		
122. Budowa na Mokotowie	ol.	65 × 81
TOMOROWICZ KAZIMIERZ		
123. Omawianie rysunku roboczego	„	50 × 75
WALKER JADWIGA		
124. Wieś czyta	„	140 × 170
WDOWISZEWSKI CZESŁAW		
125. Przędownica nauki	ol. temp.	101 × 64
WESTWALEWICZ STANISŁAW		
126. Budowa w Pionkach	ol.	30 × 55
WIĘCKOWSKI ZENON		
127. Walery Wróblewski w konspiracji	„	65 × 81
WILCZYŃSKA IRENA		
128. Okno	„	65 × 81
129. Krajobraz sandomierski	„	65 × 54
WILDEN JANUSZ		
130. Nad Narwią	„	60 × 72
WILKANOWICZ WŁODZIMIERZ		
131. Cukier dla wsi	„	100 × 135
WINNICKA WANDA		
132. Wiosna Mazowska	„	75 × 60
WIŚNIEWSKI JAN		
133. Najmłodszy przodownik pracy	„	63 × 40
WOJCIECHOWSKA-GRABSKA ZOFIA		
134. Będę przodownikiem	„	50 × 50
135. Owocobranie	„	120 × 100

WŁODARSKI MAREK		
136. Martwa natura	ol.	65 × 50
137. Przed manifestacją w Rzędzinie	ol. temp	50 × 65
ZABOKLICKI WACŁAW		
138. Po żniwach	ol.	75 × 80
ZAKRZEWSKI WŁODZIMIERZ		
139. Chleb Ojczyźnie	„	117 × 146
140. Portret żony	„	51 × 39
ZALEWSKI STANISŁAW		
141. Portret	„	50 × 40
ZAWADZKI STANISŁAW		
142. Szewcy	„	55 × 45
ZEROMSKA MONIKA		
143. Miód	„	65 × 81
ŻÓŁTOWSKI STANISŁAW		
144. Do pracy	„	90 × 125
145. Elektryfikacja miasteczka	„	60 × 80

STALA STANISŁAW			
173.	Feliks Dzierżyński	brąz-medal	
SOKÓŁ HENRYK			
174.	Portret lotnika	gips pat.	wys. 60
STACHURSKA HELENA			
175.	Dozorca na budowie	gips	„ 31
STRYNKIEWICZ FRANCISZEK			
176.	Jarosław Dąbrowski	„	„ 180
TARKOWSKI HENRYK			
177.	Na złom	gips pat.	„ 150
TRENAROWSKI JÓZEF			
178.	Głowa lwa	gips	„ 70
179.	Żniwiarka	brąz	„ 22
TRZCIŃSKA-KAMIŃSKA ZOFIA			
180.	Studium dziecka	„	„ 40
WASIEWICZ WŁADYSŁAW			
181.	Portret A. W. aktywistki Zakładów Odzieżowych	gips pat.	„ 50
WILDEN JANUSZ			
182.	Głowa kobiety	„	„ 50
WOŻNA ZOFIA			
183.	Wojtuś	brąz	„ 35
184.	Głowa nauczycielki	gips	„ 45
ZAJDENSZNIK JAKUB			
185.	Przodownik pracy ob. Pożyczka	„	„ 48
ZDUNEK ZYGMUNT			
186.	Portret żony	brąz	„ 50

G R A F I K A

BAURSKI JERZY			
187.	Autoportret	rys.	38 × 20
BEREZOWSKA MAJA			
188.	Portret młodego architekta	akw.	21 × 28
BERMAN MIECZYŚLAW			
189.	Atlantycka sfera	fotomontaż	39 × 90
190.	Na straży pokoju	„	69 × 49
191.	Posąg Wolności w Nowym Jorku	„	41 × 26
BETLEY JAN			
192.	22. lipca 1949 r.	tusz	25 × 40
BOGUSZ MARIAN			
193.	Barcelona 1951 r. I	rys. węgl.	38 × 25
194.	Barcelona 1951 r. II	„	38 × 28
BRANDT-SZAMBORSKA STEFANIA			
195.	Fukier	lit.	49 × 34
196.	Odbudowa Starówki I	„	38 × 24
197.	Odbudowa Starówki II	„	36 × 25
BURKE EDMUND			
198.	Ostatnie roboty na Trasie W—Z	rys.	28 × 45
199.	Nowy Świat w czasie przebudowy	„	30 × 47

CHOJNACKA-WĄDOŁOWSKA WANDA			
200.	Stare Miasto	drzew.	12 × 8
CZERWIŃSKI EDWARD			
201.	Stare pnie	lit.	27 × 43
GLEB TOMASZ			
202.	Raymonde Dien	rys. węgl.	150 × 100
HERTZ-ŁUKAŃSKA ZOFIA			
203.	Chłopak	rys. ołów.	34 × 22
HISZPAŃSKA-NEUMAN MARIA			
204.	Zabawa	sucha igła	16 × 12
205.	Nauka chodzenia	„ „	16 × 12
HOFSTATTER OSIAS			
206.	Pastwisko	techn. miesz.	20 × 43
JANECKA LEONIA			
207.	Wozy chłopskie	rys. piór.	19 × 27
208.	Kazimierz	„ „	19 × 27
209.	Kazimierz — droga z widokiem na fosę	„ „	19 × 27
KIRILENKO JAROSŁAW			
210.	Stara Mazurka	drzew.	16 × 13
211.	W kopalni	suchoryt	9 × 11
KLIMASZEWSKA GIZELA			
212.	Most na Grajcarku — Szczawnica	rys.	32 × 39
213.	Droga z Białego Dunajca do Poronina	„	34 × 44
214.	Muzeum Lenina w Poroninie	„	32 × 42
KOŚCIELNIAK MIECZYŚLAW			
215.	Gazeciarka	akwaf.	28 × 22

ŁADA BARBARA			
216.	Wiśła	akwaf.	18 × 23
217.	Cykl M. D. M. I	„	21 × 24
218.	Cykl M. D. M. II	„	21 × 24
ŁOSKOT ZBIGNIEW			
219.	Głowa ojca	sangwina	33 × 27
MAJEWSKI GUSTAW			
220.	Baśń koreańska	rys.	14 × 16
221.	Bajka o Biedzie	„	14 × 16
MAJEWSKI MIECZYŚLAW			
222.	Ilustracja do „Matki“ Gorkiego	rys. tusz.	29 × 41
MIERZEJEWSKI ANDRZEJ i ZACZENIUK STEFAN			
223.	Rysunek do filmu „Dzierżyński“	rys. ołów.	52 × 78
MIKLASZEWSKI JAN SAMUEL			
224.	Piłka nożna	sucha igła	17 × 11
225.	Jawory	„ „	22 × 15
OSSECKI WILHELM			
226.	Port na Wiśle	miedz.	22 × 27
OWIDZKI ROMAN			
227.	Chiński cyrk ludowy I	rys. ołów.	30 × 34
228.	Chiński cyrk ludowy II	„ „	32 × 30
229.	Młoda chińska artystka	„ „	28 × 23
PAKULSKI JÓZEF			
230.	Waryński	lit.	41 × 32
PRZEORSKA EDWARDA			
231.	Włożenie grobu	drzew.	29 × 19

SIEMASZKOWA OLGA

232. Szczygiełki	temp.	21	×	16
233. Mleczarz	„	17	×	15
234. Gile	„	21	×	25
235. Mysz wiejska i miejska	„	17	×	31
236. Wilk i koźleta	„	12	×	31

SIMON-PIETKIEWICZ JADWIGA

237. Huta szklana	lit.	23	×	27
238. Drzewo	„	40	×	50

STANKIEWICZ ZOFIA

239. Stare mury Warszawy	akwaf.	29	×	23
240. Kanonia	„	23	×	29
241. Kościół Jezuitów i Katedra	„	27	×	20

TOM JÓZEF

242. Rynek w Kazimierzu n/Wisłą	rys.	41	×	54
243. Zamek Piastowski w Bolkowie	akw.	34	×	46
244. Kolumna Zygmunta	rys.	26	×	36

WAŚOWICZ-SOPOČKO MARIA

245. Piękno stroju ludowego	akw.	gablota I		
246. Piękno stroju ludowego	„	gablota II		

WIŚNIEWSKI JAN

247. Cyrano de Bergerac	temp.	20	×	28
-------------------------	-------	----	---	----

ZEYDLER-ZBOROWSKI KRZYSZTOF

248. Siewem na wspólnych polach budujemy Pokój	ołów.	70	×	100
---	-------	----	---	-----

ŻYDANOWICZ MARIA

249. Droga	lit.	33	×	44
------------	------	----	---	----

ARCHITEKTURA WNEŹRZA
I
SZTUKA DEKORACYJNA

BANDTKE KARINA

250. Tkanina dekoracyjna zakardowa	200	×	285
251. Tkanina dekoracyjna zakardowa	200	×	285

BUKOWSKA-SZLEKYS HELENA

252. Makata	130	×	80
253. Makata	200	×	120
254. Makata	220	×	120
255. Makata	225	×	130
256. Makata	200	×	115
257. Makata	150	×	80
258. Makata	170	×	135
259. Makata	130	×	230
260. Makata	195	×	135
261. Makata	195	×	80
262. Makata	140	×	120
263. Makata	150	×	170
264. Makata	150	×	170
265. Makata	165	×	165
266. Makata	150	×	180
267. Makata	150	×	270
268. Makata	250	×	140
269. Tkanina dekoracyjna	195	×	135
270. Tkanina dekoracyjna	195	×	80

BULHAKOWA KAROLINA

271. Narzuta	150 × 265
272. Narzuta	150 × 265
273. Narzuta	200 × 290
274. Zasłona	160 × 240

BUTRYM KRYSZYNA

275. Tkanina podwójna	230 × 130
-----------------------	-----------

BUTRYMOWICZ ZOFIA

276. Jedwab drukowany	
277. Tkanina dekoracyjna	160 × 270
278. Tkanina dekoracyjna	160 × 270
279. Tkanina dekoracyjna	180 × 140

CELMIŃSKI MAMERT

280. Bawełna drukowana	
------------------------	--

GACZYŃSKI HENRYK

281. Butla do wina	szkło
282. Patera	„
283. Talerzyk	„
284. Talerzyk	„
285. Puchar kryształowy	„
286. Puchar kryształowy	„
287. Puchar kryształowy	„
288. Puchar kryształowy	„
289. Puchar kryształowy	„
290—297. Szklanki	„

GOLIŃSKA IRENA

298. Jedwab drukowany	
-----------------------	--

GRALEWSKA MARIA

299. Abażur	
300—302. Lampy	
303—308. Zabawki choinkowe	

GRALEWSKA MARIA i KOTARBIŃSKA JULIA

309. Lampa	
------------	--

GRMELA ZOFIA

310. Tkanina zakardowa	200 × 280
------------------------	-----------

KODIS ZOFIA

311. Tkanina zakardowa	150 × 270
312. Tkanina zakardowa	150 × 270

KOWALEWSKA CECYLIA

313—316. Rękawiczki	
317—320. Wazon	szkło

ŁASZKIEWICZ MARIA

321. Narzuta kilimowa	200 × 280
322. Pasiak kilimowy	180 × 90

MATUSZCZYK-CYGAŃSKA ZOFIA

323. Tkanina zakardowa	140 × 265
324. Tkanina zakardowa	140 × 265
325. Tkanina zakardowa	200 × 285
326. Tkanina zakardowa	200 × 285

MIKLASZEWSKA JADWIGA

327. Jedwab drukowany	
328. Jedwab drukowany	

MILWICZ ANDRZEJ

329. Jedwab drukowany	
330. Makata jedwabna	

MILWICZ STEFANIA

331. Jedwab drukowany	
332. Jedwab drukowany	
333. Jedwab drukowany	

PLUTYŃSKA ELEONORA

334. Tkanina podwójna 247 × 148
335. Tkanina podwójna 220 × 150
336. Tkanina podwójna 234 × 131

PUCHAŁA MIECZYŚLAW

337. Krzesło

SIENKIEWICZ FELIKS

- 338—340. Fotografie mebli

SIODŁOWSKA ALICJA

341. Tkanina zakardowa 240 × 94

SZAŁOWSKA KAZIMIERA

342. Tkanina podwójna 220 × 128

SZCZEPANOWSKA WANDA

343. Makata

SZLEKYS OLGIERD

344. Szafa składana
345. Kanapa-tapczan
346. Fotel

TRAWIŃSKA JANINA

347. Samodział
348. Samodział

WINCZE WŁADYSŁAW i SZLEKYS OLGIERD

364. Biblioteka
365. Biurko

WOŁKOWSKI WŁADYSŁAW

- 366—387. Plecionki dekoracyjne
388. Komplet stołowy
389. Komplet do holu
390. Komplet mebli do gry
w karty
391—394. Taborety
391—394. Taborety
395—398. Krzeselka dziecięce
400. Krzeselko dziecięce „Konik“

ZAREMSKI JERZY

i JADWIGA PRUSZKOWSKA-ZAREMSKA

- 401—403. Bransolety metal
404—416. Broszki ”
417—422. Guziki ”
423. Lusterko ”
424—425. Miseczki ”
426—427. Naszyjniki ”
428. Papierośnica ”
429—457. Pierścionki ”
458—459. Ramki ”
460—461. Wisiorki ”

OPUSZCZONO PODCZAS DRUKU

Malarstwo

GAI-GAJEWSKA STANO

462. Młodość naprzód ol. 117 × 130

Rzeźba

ŚLUSARCZYK JAN

463. Studium portretowe gips wys. 50

ZERYCH ROMUALD

464. Stachanowiec „ „ 80

Grafika

ZAREMBA-CYBISOWA HELENA

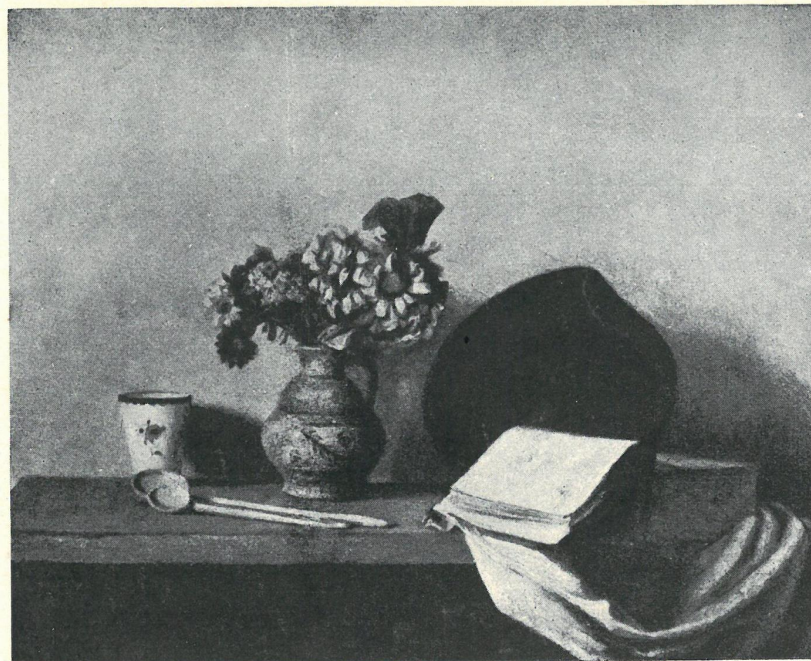
465. Studium pejzażu
według N. Poussin'a rys. tusz. 35 × 25

Sztuka dekoracyjna

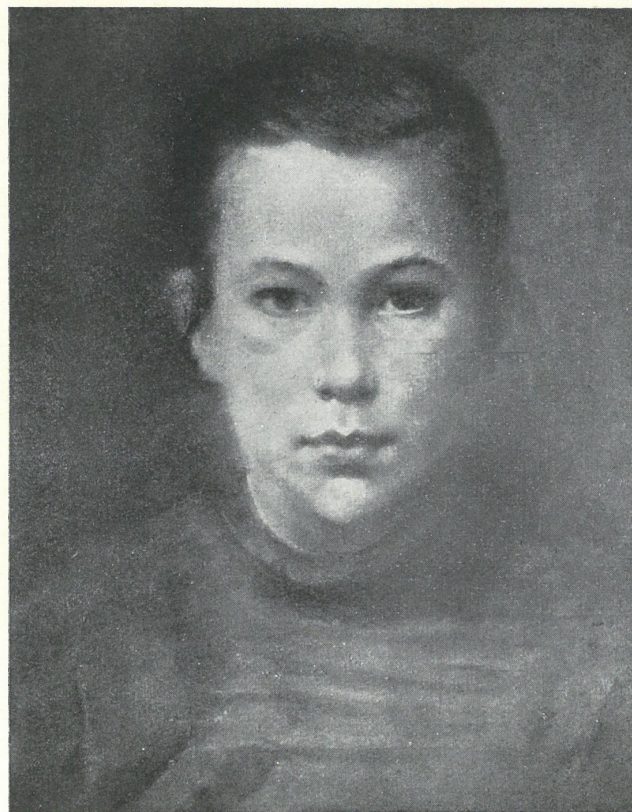
PIĄTKOWSKA KRYSTYNA

466. Tkanina dekoracyjna 222 × 128

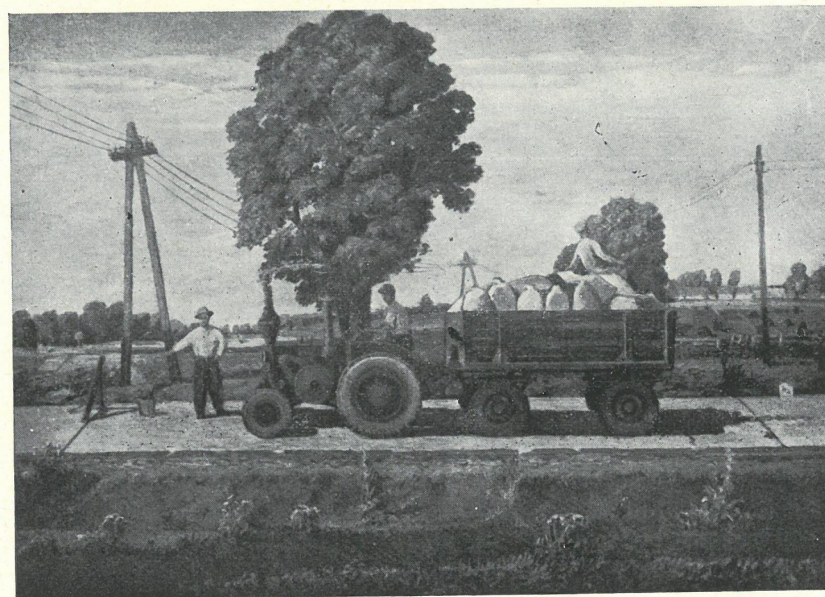
467. Tkanina zakardowa 100 × 290



FANGOR WOJCIECH — MARTWA NATURA



PODOSKI JANUSZ — GŁOWA DZIEWCZYNY



WILKANOWICZ WŁODZIMIERZ — CUKIER DLA WSI



ZÓŁTOWSKI STANISŁAW — DO PRACY



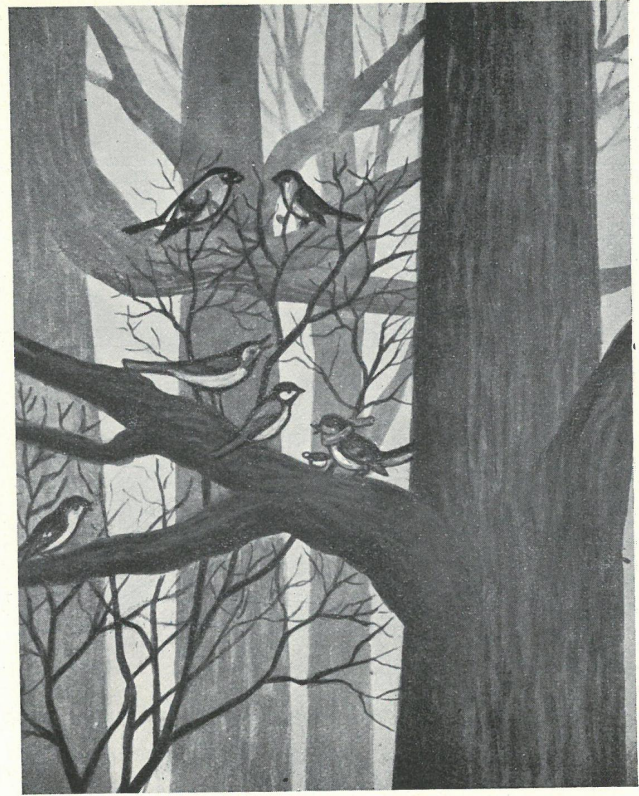
CHOJNACKI JERZY — PRZODOWNICA
NAUKI JADZIA MACKIEWICZ



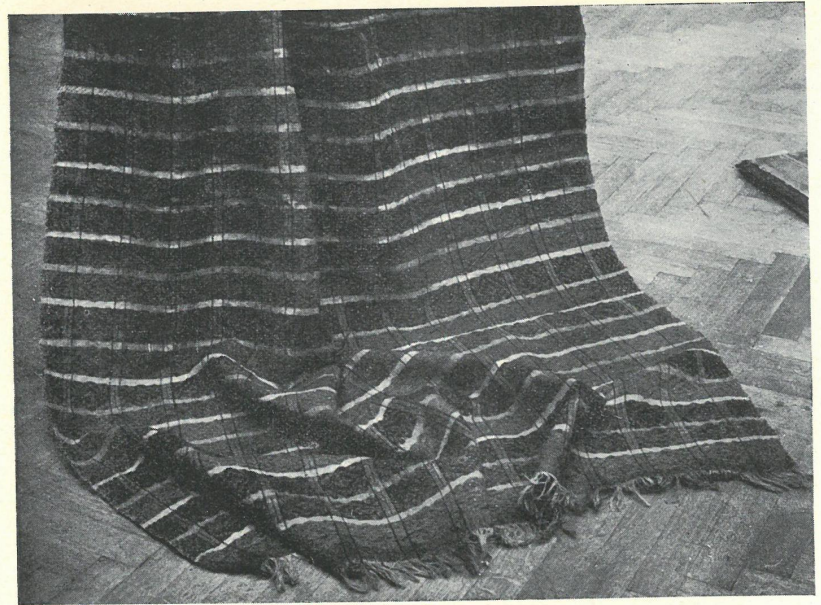
J A B Ł O N S K I Z Y G M U N T —
G E N E R A Ł Ś W I E R C Z E W S K I



MAJEWSKI MIECZYŚLAW — ILUSTRACJA
D O „M A T K I” G O R K I E G O



SIEMASZKOWA OLGA — SZCZYGIELKI



BUKOWSKA - SZLEKYS HELENA -
TKANINA DEKORACYJNA



WOŁKOWSKI WŁADYSŁAW — KOMPLET DO HOLU

