

Letnia zabawa, 1969 (fot. J. S. Kuruliszwilli)

Galeria „Kordegarda” jest lokalnym wystawowym przeznaczonym do prezentacji najciekawszych zjawisk artystycznych występujących aktualnie na terenie całego kraju. W galerii „Kordegarda” eksponowane będą dzieła wszystkich dyscyplin sztuki: współczesnej oraz prace powstałe na ich styku.

Wystawy będą miały charakter kilkuniedniowych pokazów wyselekcjonowanego zestawu eksponatów. Przewiduje się organizację następujących typów wystaw:

1. pokaz—wizytówka jednego autora posiadającego aktualnie godny zaanonsowania w stolicy dorobek artystyczny
2. pokaz—wizytówka jednego autora, którego wystawa indywidualna bądź udział w wystawie zbiorowej stał się artystycznie znaczącym faktem w którymś ze środowisk terenowych
3. problemowe pokazy sztuki organizowane z prac różnych autorów jednej bądź wielu dyscyplin twórczych, jednego bądź różnych środowisk
4. retrospektywne wystawy indywidualne urządzone sporadycznie w uzasadnionych charakterem twórczości przypadkach.



„GALERIA KORDEGARDA”

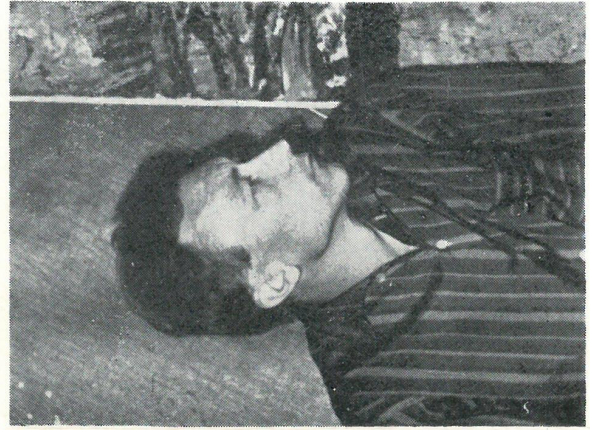
zaprasza na pokaz

GWASZY I RYSUNKÓW

WIESŁAWA KRUCZKOWSKIEGO

30 III — 5 IV 1971

Warszawa, Krakowskie Przedmieście 15/17



(fot. D. B. Łomaczewska)

WIESŁAW KRUCZKOWSKI

Warszawa

ul. Suwalska 32 m 116

Ur. 1 III 1935 r. w Brasławiu. Studia: Akademia Sztuk Pięknych w Warszawie, dyplom 1957.



Krzyżaczki, 1968 (fot. J. S. Kuruliszwili)

Rzeczywistość, jej aspekt dramatyczny — jawiła się już w abstrakcyjnych kompozycjach Wiesława Kruczkowskiego. Wymyślała się spod zwalów farby historyczną płamą, pulsowała gorącą rytmem. Jest tak, jakby ten podskórny nurt rozsądził gojące się krawędzie plam barwnych. Jakby dojrzały słowa-znaki dla wyrażenia treści emocjonalnych, wynikłych z żywej reakcji na sprawy otoczenia. Już w początku lat 60-tych powstawały rysunki, jak cykl „Głów”, gdzie obserwowaliśmy moment pesymistycznej refleksji, obrazowany stylistyką bliską nowej figuracji. Potem jest to malarstwo gestu ukonkretniające jakieś formy. Pod obiektem koloru zaceplony, karłowaty, postzęplony kształt człowieka. W cyklu gwazasy z lat 1968—1970 precyzuje się wizerza rzeczywistości naszych czasów, pełnej konfliktów, zagrożenia, kontrastów. Autor nazywał ją prosto — spotkania człowieka z przedmiotem. Przedmiotem cokolwiek za dużym, spotworniałym przez deformację, urastającym do miary symbolu. Surrealne okoliczności tych spotkań nie są dopowiedziane. Obrazy atakują, zanim

bepośrednie wrażenie rozbije się w szereg spozrzeń i odczuć, zanim rozpatrzymy się w nerwowych splotach kredki, w szerokich chlapięciach farby, w całej tej bolesnej tkance przenikniętej napięciem, gorączką, strachem. Już naruszone jest nasze poczucie porządku i bezpieczeństwa. Atrybuty nowej figuracji, występujące w postaci zdeformowanych realiów, zawdzięczają swe odkształcenie spontanicznemu gestowi raczej niż świadomej stylizacji. W wersji olejnej kompozycje te monumentalizują się, stągą. W gwaszach swobodne łączenie technik różnicuje wagę form i płaszczyzn, wzbogaca działanie emocjonalne odsłaniając mięśnie i nerwy konstrukcji. Malarstwo to, intuicyjne i żywiołowe, czerpie w dalszym ciągu z bogatych tradycji kolorystycznych, działając przede wszystkim spotęgowaną ekspresją płamy barwnej i dynamiką malarzkiego gestu.

Joanna Krzymuska

Le besoin d'exprimer certains contenus émotifs est le moment authentique qui inspire l'oeuvre de Kruczkowski. Le courant de l'expression si caractéristique dans sa peinture abstraite réalisée antérieurement, s'exprime pleinement dans ses tableaux du cercle de la nouvelle figuration, pour lesquels la réaction aux problèmes de la réalité humaine dans le monde contemporain est le point de départ. C'est encore toujours la peinture du geste, mais concrétisant déjà certains structures. Kruczkowski se sert de la silhouette - signe, déformée déclinée de l'homme menacé par le danger imminent d'objets irréels démesurément grossis. Ces figurations sont dynamiques, spontanées. L'effet des couleurs pures aide au contraste contrastantes décide de leur force. L'artiste emploie à la fois le crayon, la détrempe et le pastel ce qui enrichit la structure picturale de la composition, souligne son caractère d'ébauche et la réticence intentionnelle de la conception.

The need to express true emotional experience is an authentic moment of Kruczkowski's creative inspiration. The current of expression, so characteristic for his earlier abstract painting, finds its full expression in the paintings from the circle of new figuration, the starting point of which is the reaction to the problems of human reality in the contemporary world. This painting continues to be a gesture but it already concretizes some forms. Kruczkowski uses the deformed ragged outline — the sign of man threatened by the nearness of unreal objects, seen in gigantic proportions. These representations are formed as dynamic and impulsive. The expressiveness of clear, brightly contrasting colours decides on the strength of these representations. The use of coloured pencils, distemper and crayons enriches the painting structure of the composition, stresses its sketchiness and the intentionally vague handling of the subject.