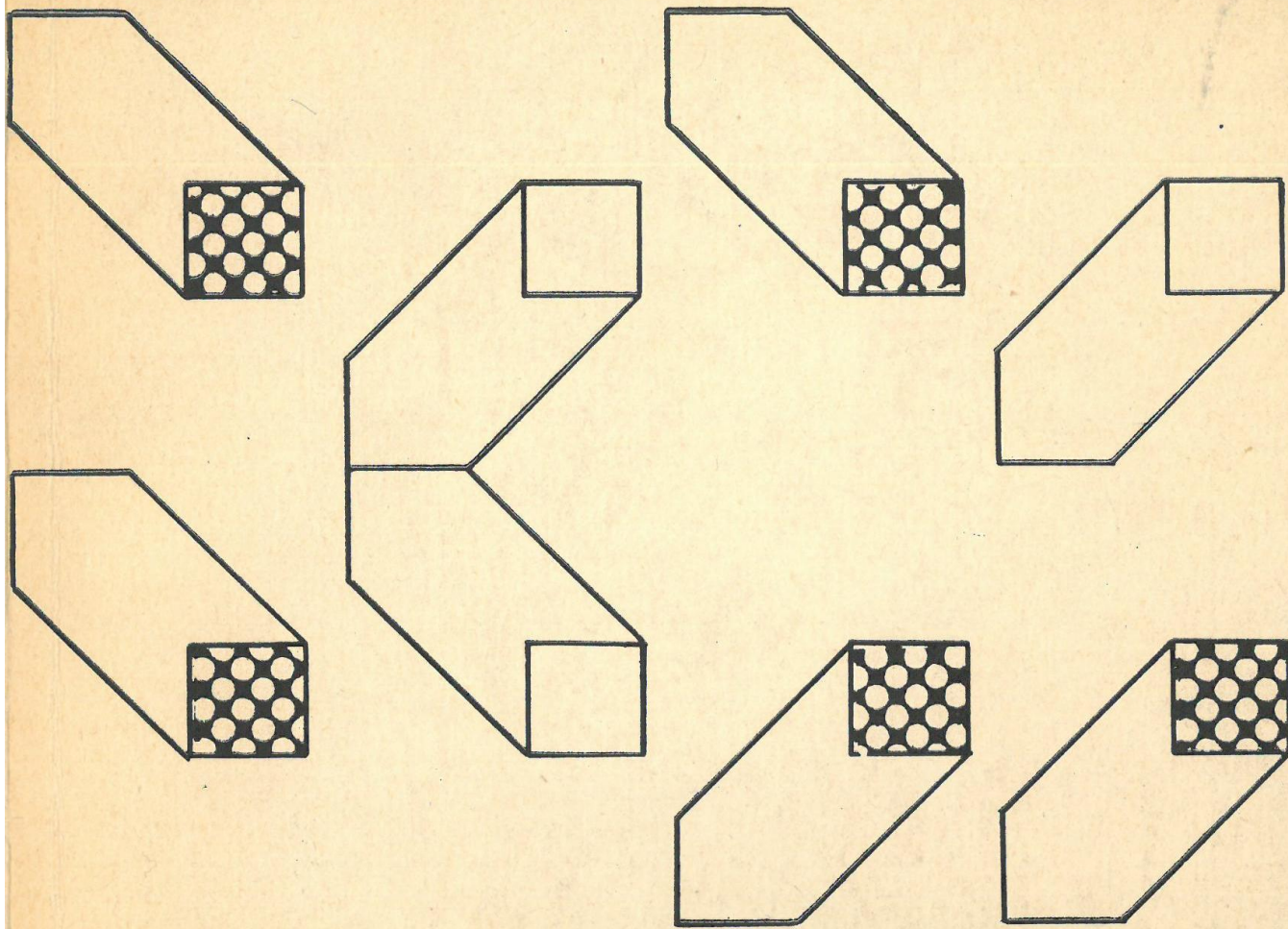


298/1968zach



CENTRUM BUDC
WYSTAWA GRAFICZNYCH
Warszawa, pl. J. Piłsudskiego 3
Wydział Instrukcyjno-Oświatowy
2324/68 Tel. 27-69-09

XII Wystawa: malarstwa
grafiki i rysunku
okręgu warszawskiego ZPAP
„Zachęta“ grudzień 1968

Związek Polskich Artystów Plastyków
Centralne Biuro Wystaw Artystycznych

12

WYSTAWA MALARSTWA
GRAFIKI I RYSUNKU
OKRĘGU
WARSZAWSKIEGO ZPAP

Warszawa, grudzień 1968
Zachęta, plac Małachowskiego 3

Wystawa okręgowa jest zbiorowym pokazem twórczego dorobku środowiska plastycznego. Jest sygnałem życia zbiorowości artystycznej i jest sygnałem życia poszczególnych ludzi. Dla artystów ma duże znaczenie: w pośpiechu, do jakiego zmusza życie codzienne, kiedy każdy zajęty swoimi interesami, mało ma czasu na kontakty środowiskowe i często nie orientuje się dobrze jak maluje kolega, jakim przeobrażeniom artystycznym podlega — taki zbiorowy pokaz staje się okazją do odnowienia więzi koleżeńskiej, do pochwalenia się swoim dorobkiem, do zmanifestowania swej solidarności z innymi. Tutaj kolega często po wielu latach odnajduje kolegę, przekonuje się o swej obcości artystycznej wobec jednych, nabiera najniespodziewaniej w świecie ochoty na sojusz z innymi. Jest więc wystawa okręgowa nie tylko dowodem życia środowiska ale jest też tego życia animatorem. Dlatego jest niezastąpiona.

Ale dla ludzi zwiedzających wystawę tak, jak się normalnie wystawę zwiedza, dla ludzi nie wtajemniczonych w życie środowisk twórczych, ten koleżeński aspekt rzeczy pozostaje zasłonięty. Publiczności wystawa jawi się taką jaka jest. Nikt nie zastanawia się jakie znaczenie ma dla artystów fakt, że ich prace wiszą na ścianach sal ekspozycyjnych. Ludzie zwiedzający te sale chcą mieć swoją korzyść i powinni ją mieć. Ale nie ma prawdziwej korzyści jeśli nie jest ona stowarzyszona z pewną nauką i każda wystawa osiąga swój cel dopiero wówczas gdy zwiedzających czegoś uczy, o czymś informuje. A czego uczy wystawa okręgowa?

Bywają wystawy często bardzo efektowne, gdzie zebrane pod pewnym kątem dzieła sztuki mówią o istnieniu i rozwoju jakiejś, ściśle określonej tendencji artystycznej. Wystawy te są jednolite stylistycznie, mają swoje oblicze i uczą na ile dana tendencja jest żywa, twórcza i czy posiada perspektywy rozwoju. Wystawy takie są bardzo cenne — one kształtują styl epoki.

Zbiorowy pokaz prac środowiska ma natomiast inny walor. Jest wynikiem inicjatywy tego środowiska, nikt z góry nie planuje stylu wystawy, przeciwnie — jest ona wyrazem różnorodności poszukiwań. Zespół eksponatów przedstawiony widzowi jest tworem przypadku, przypadek sprawia, że wystawa ma wygląd taki a nie inny,

że jedne tendencje są silniej zaznaczone a inne słabiej. Przypadek ten ma znaczenie niezwykle dodatnie: pozwala na to by wystawa okręgowa nie przedstawiała twórczości naszej pod jakimś specjalnym kątem, nie „lansowała” ekstremów. Jeśli nawet przypadek ten sprawia, że obraz twórczości naszej nie jest dokładny i ostry na wystawie, to jednak żadna wystawa, tak jak zbiorowa, nie ukazuje ogólnego „ducha” panującego w zbiorowości plastycznej. Wystawa okręgowa może nie wyważyć dobrze proporcji pomiędzy osiągnięciami twórczymi; może być „szarawa” przez zatarcie kontrastów, jednak z dokładnością sejsmografu odbije „stan” środowiska. Pokaże niezwykle ostro czy jest to stan apatii i stagnacji czy ożywienia twórczego.

Jacek Sempoliński

Komisja Kwalifikacyjna

Przewodniczący

JAN BETLEY

Członkowie

ANTONI ŁYŻWAŃSKI

STEFAN SAMBORSKI

JACEK SEMPOLIŃSKI

JACEK SIENICKI

JERZY TCHÓRZEWSKI

GRZEGORZ WDOWICKI

Komisarz działu malarstwa

JACEK SEMPOLIŃSKI

ZDZISŁAW ADAMSKI

Warszawa, Wolska 111 m 32 bl. 8

1. Dziewczyna i zwierzęta, olej, 110×135

ANNA ANDREEFF

Warszawa, Armii Ludowej 6 m 143

2. Przed burzą, 1967, olej, 48×60

JAN ANISEROWICZ

Warszawa, Wyspiańskiego 6/8 m 55

3. Architektura ogrodu, 1968, olej, 125×90

MARIA ANTO

Warszawa, Karpińskiego 12

4. Słuchaj, tylko słuchaj, 1968, olej, 111×129
5. Wyspa, 1968, olej, 109×125

MIECZYSLAW ANTUSZEWICZ

Warszawa, Braci Żałuskich 4 m 5

6. Pejzaż nostalgiczny, 1967, olej, 72×141
7. Jugosławia II, 1968, olej, 74×100

JACEK BASZKOWSKI

Warszawa, Al. Wojska Polskiego 38 m 5

8. Mężczyzna ze złotym uchem w Muzeum Marynarki, 1968, olej, 31×27
9. Siostra Kowalski udająca drzewo, 1968, olej, 24×16

JERZY BAURSKI

Warszawa, Szarotki 10 m 16

10. Nasze wierzyby, olej, 39×64

JAN BETLEY

Warszawa, Nowolipki 34 m 4

11. Wnętrze z figurą, olej, 55×46
12. Pejzaż, olej, 53×65,5
13. Bielany I, olej, 60×73

ANDRZEJ BEUERMANN

Warszawa, Stoleczna 14 m 124

14. Organizm I, olej, 65×95

RYSZARD BIELECKI

Warszawa, Francuska 49 m 20

15. Czarny collage, 1968, collage, 68×65

LEOKADIA BIELSKA-**TWORKOWSKA**

Warszawa, Rynek Starego Miasta 1/3 m 11

Z cyklu Impresje na temat muzyki Se-rockiego:

16. „Oczy powietrza” I, 1966, olej, 50×60

17. „Oczy powietrza” II, 1966, olej, 49×60

18. Obłąkana, 1966, olej, 89×69

WANDA BOBROWSKA

Warszawa, Okólnik 11 m 10

19. Głowa kobiety, 1968, olej, 47×35

JADWIGA BOGACKA

Warszawa, Tamka 49 m 61

20. Pejzaż z Kazimierza Dolnego, olej, 60×73

PIOTR BOGUSŁAWSKI

Warszawa, Esperanto 18a m 64

21. Żniwa II, gwasz, 42×55
22. Para (dyptyk), 1967, olej, 82×132

HELENA BOLIŃSKA-GLOKIN

Warszawa, Puławska 11 m 9

23. O zmierzchu, gwasz, 30×40
24. Władysławowo Morskie, olej, 30×43

KRYSTYNA BORATYŃSKA

Warszawa, Armii Ludowej 6 m 73a

25. Przed domem, olej, 92×65

IRENA BRANDL-OMIECIŃSKA

Warszawa, Mokotowska 69/71 m 94

26. Wiersz II, 1967, olej, 53×34

STEFANIA BRANDT

Warszawa, Marszałkowska 136 m 54

27. Sieroty, 1968, olej, 65×82

JANINA BROSZ-WŁODARSKA

Warszawa, Szustra 75 m 67

28. Żagle, 1968, olej, 64×81
29. Błękitny okręt, 1968, olej, 55×81

JÓZEF STANISŁAW BROSZKIEWICZ

Warszawa, Tarczyńska 3a m 14

30. Ulica Świerczewskiego, tempera, 48×69

31. Park, tempera, 48×69

32. Przedwiośnie, 1968, olej, 90×125

KRYSTYNA BRZECHWA

Warszawa, Archiwalna 5 m 49

33. Święto wiosny, 1967, olej, 120×151

TADEUSZ BRZEZIŃSKI

Warszawa, Al. 3-go Maja 5/7 m 80

34. Z okna pracowni II, olej, 118×130

BOLESŁAW BRZOSOWSKI

Pruszków, Górna 16/18

35. Ostenda port, olej, 50×60

ALEKSANDER BUKOWSKI

Warszawa, Stara 7 m 24a

36. Kompozycja brązowa, 1968, relief, 37×67

37. Kompozycja srebrna, 1968, relief, 94×54

EDMUND BURKE

Warszawa, Mostowa 6 m 9

38. Stare Miasto, 1968, olej, 65×81
39. Pejzaż z Kazimierza, 1968, olej, 60×70

HALINA CENTKIEWICZ-MICHALSKA

Warszawa, Zakopiańska 16 a

40. Wyspy Liparyjskie, 1963/66, olej, 64×81

41. Wnętrze, 1967, olej, 64×81

42. Martwa natura, 1967, olej, 64×81

KRYSTYNA CĘKAŁSKA

Warszawa, Odyńca 23 m 11

43. Kobiety wiejskie, olej, 64×50

44. Kompozycja z dwiema postaciami, olej, 64×49

JANINA CHUDZYŃSKA

Warszawa, Brzozowa 39/41 m 12

45. Pejzaż z Zakopanego, olej, 45×54

MACIEJ CIOK

Warszawa, Wyspiańskiego 6/8 m 105

46. Kompozycja czerwona I, 1968, olej, 141×129

TIBOR CSORBA

Warszawa, Mokotowska 26 m 64

47. Nizina Węgierska, 1965, akwarela, 32×47

48. Tihany nad Balatonem, 1966, akwarela, 36×56

IRAIDA CWIETKOW

Zalesie Górne, Pionierów 64

49. Żniwa, 1968, olej, 73×118

50. Turoszowskie hałdy, olej, 75×100

STANISŁAW CZAJKA

Warszawa, Waszyngtona 42 m 4

51. Pejzaż z łodziami, 1967, olej, 58×73

52. Z mojego okna, 1968, olej, 90×70

ZBIGNIEW CZAJKOWSKI

Góra Kalwaria, Szpitalna 1

53. Cyrkowcy, 1967, gwasz, 41×86

54. Miasteczko na zielonej skarpie, 1968, olej, 91×100

JADWIGA CZARNECKA-LEWAKOWSKA

Warszawa, Francuska 22 m 6

55. Mokradła wiosenne, olej, 71×60

ZOFIA CZARNOCKA-KOWALSKA

Warszawa, Mostowa 9/9a m 12

56. Mozaika I, mozaika, 64×38

57. Mozaika II, mozaika, 64×38

JERZY CWIERTNIA

Warszawa, Al. Wyzwolenia 2 m 32

58. Płonący mnich buddyjski, 1968, olej, 146×114

TEODORA DĄBROWSKA

Warszawa, Noakowskiego 12 m 11

59. Teatr Wielki po odbudowie, 1966, akwarela, 36×50

60. PKO o zmierzchu, akwarela, 50×35

JÓZEF DĘBSKI

Pułtusk, Rynek 29

61. Gdańsk I, 1968, tempera, 35×45

62. Gdańsk II, 1968, gwasz, 35×44

STEFAN DROBOT

Warszawa, Wilcza 28 m 16

63. Pejzaż zimowy, 1967, olej, 100×80

STANISŁAW MAREK DROZD

Warszawa, Wilcza 35/41 m 22

64. Pejzaż z Kalifornii, 1968, olej, 67×75

TADEUSZ DUNIN-BARTODZIEJSKI

Warszawa, Al. Ujazdowskie 37 m 21a

65. Domostwo na skraju lasu, 1967, olej, 79×120

66. Pejzaż z kościółkiem, 1967, olej, 176×119

HALINA EYSYMONT

Warszawa, Batorego 27 m 189

67. Pejzaż I, 1967, tempera, 75×50

68. Pejzaż II, 1967, tempera, 50×76

JANUSZ EYSYMONT

Warszawa, Batorego 27 m 189

69. Zielone góry II, 1966, olej, 100×100

70. Kompozycja szara, 1967, tempera kredka, 50 x 60
71. Kompozycja II, 1967, tempera kredka, 50 x 58

GRZEGORZ FEDYSZYN

- Warszawa, Obrońców 6
72. Kompozycja III, technika mieszana, 100 x 70
73. Kompozycja V, technika mieszana, 100 x 73

JADWIGA GAJĘCKA

- Warszawa, Waszyngtona 24 m 6
74. Kwiat paproci, 1968, olej, 81 x 100

BOLESŁAW GASIŃSKI

- Laski k/Warszawy, Brzozowa 46
75. Współczesny człowiek, 1968, gwasz, 67 x 69
76. Osaczony przez starość, 1968, gwasz, 98 x 67
77. Kompozycja muzyczna, 1968, gwasz, 69 x 54

ELŻBIETA GAUDASIŃSKA

- Warszawa, Mochackiego 4 m 54
78. Pejzaż, gwasz, 30 x 41
79. Pejzaż IV, rysunek, 21 x 29
80. Pejzaż V, rysunek, 21 x 29

MICHAŁ GAWLAK

- Warszawa, Oboźna 1 m 33
81. Port rybacki, 1968, olej, 63 x 75

GRAŻYNA GIERAŁTOWSKA-KUCZ

- Warszawa, Bruna 26 m 38
82. Polowanie, olej, 82 x 82
83. Diminuto, olej, 100 x 100

RYSZARD GIERYSZEWSKI

- Warszawa, Radzyńska 36a m 7
84. Fragment snu, 1968, olej, 95 x 76
85. Plaża, 1968, olej, 95 x 74

JULIA GIŻYCKA-BEREZOWSKA

- Warszawa, Langiewicza 27 m 2
86. Echnaton, olej, 88 x 70

JULIA GNIEWEK

- Warszawa, Astronautów 17
87. Sosny, 1967, olej, 60 x 45

MAGDALENA GOMULICKA-DAMSKA

- Warszawa, Darwina 12 m 52

Z cyklu Republika Uzbecka:

88. Samarkanda-Mauzoleum Timura I, 1967, akwarela, 34 x 47
89. Samarkanda-Mauzoleum Timura II, 1967, akwarela, 32 x 48
90. Kopuły w nocy, 1967, akwarela, 32 x 48

MARIAN GOSTYŃSKI

- Warszawa, Niekańska 38 m 9
91. Akrobaci, technika mieszana, 89 x 130

JERZY GROCHOCKI

- Warszawa, Szaserów 111 m 30
92. Zależność „A”, 1968, technika mieszana, 113 x 113

JAN HAWRYŁKIEWICZ

- Warszawa, Marszałkowska 8 m 20a
93. Drodzie w Kuźnicy, 1968, olej, 94 x 65

JULIUSZ HEBANOWSKI

- Warszawa, Narbutta 8 m 10
94. Martwa natura, olej, 80 x 65
95. Postacie, olej, 80 x 100

KRYSTYNA HEINTZE

- Warszawa, Ogrodowa 52/54 m 11
96. Pejzaż nadmorski, 1968, olej, 32 x 60

JACEK HÖHENSEE

- Warszawa, Al. Jerozolimskie 29 m 3
97. Biologia II, 1968, olej, 100 x 81
98. Biologia III, 1968, technika mieszana, 70 x 100

ELŻBIETA HOROWICZ-ZBOROWSKA

- Warszawa, Ludwika 1 m 152
99. Jurata, olej, 65 x 92

BIMALI HORSKA-ZBOROWSKA

- Warszawa, Krucza 23/31 m 6
100. Pejzaż zimowy II, olej, 70 x 78

ALINA IGNATOWSKA-KOWALOW

- Warszawa, Krzywe Koło 6 m 17
101. Ryba, olej, 67 x 87

ADOLF INATOWICZ-LUBIAŃSKI

- Warszawa, Wilcza 60 m 9
102. Hawrań, akwarela, 24 x 29
103. Morze, akwarela, 44 x 63
104. Potok, akwarela, 69 x 50

WIKTOR INGLIK

- Warszawa, Glogera 2 m 37
105. Olszanka, 1967, olej, 22 x 41

JADWIGA IWASZKIEWICZ

- Warszawa, Sierpecka 6 m 22
106. Portret pianistki Marthy Argerich, olej, 73 x 61

ZBIGNIEW JASKIERSKI

- Warszawa, Świerczewskiego 68 m 119
107. Pojedynek, olej, 120 x 200

JOANNA JAWORSKA

- Warszawa, Kielecka 29a m 10
108. Bez tytułu, 1968, olej, 100 x 81

HENRYK JÓZEWSKI

- Warszawa, Koszykowa 24 m 16
109. Morze-Rozewie II, olej, 41 x 54

HANNA JUNG

- Warszawa, Al. Ujazdowskie 37 m 23a
110. Drohiczyn I, 1967, olej, 110 x 100

IRENA KARPIŃSKA

- Siedlce, Ks. Brzóska 24 m 4
Z cyklu Przeciw wojnie:

111. Płonąca Niobe II, 1966, monotypia rozmywana, 64 x 50
112. Centaur, 1968, monotypia, 65 x 50

MARIAN KLAMCZYŃSKI

- Warszawa, Warskiego 20 m 24
113. Mieszkaniec, 1967, gwasz, 58 x 140
114. Popiersie, 1968, gwasz, 88 x 159

ROMUALD KLAYBOR

- Warszawa, Solec 48 m 8
115. Cerkiew, 1968, olej, 59 x 68

TEODOR KLONOWSKI

- Warszawa, Sarbiewskiego 2 m 34
116. Mgła w górach, 1968, olej, 61 x 50

WACŁAW KOŁACZ

- Warszawa, Nowo-Bema 93 m 95
117. Kompozycja A I, 1968, tempera tusz, 68 x 47
118. Kompozycja A II, 1968, tempera tusz, 68 x 47

DANUTA KOŁWZAN-NOWICKA

- Warszawa, Bielańska 5 m 9
119. Pola, 1967, olej, 116 x 89
120. Pomost, 1968, olej, 81 x 114

MARIA KOMIEROWSKA-MOŚCICKA

- Warszawa, Waszyngtona 102 m 35
121. Fragment budowy Azotów, olej, 65 x 80

PIOTR KOMINCZ

- Warszawa, Świerczewskiego 113d m 26
122. Osiedle Bogatyni, 1968, olej, 61 x 76

ANDRZEJ KONWERSKI

- Warszawa, Pogodna 4 m 8
123. Wnętrze I, olej, 100 x 80
124. Wnętrze III, olej, 116 x 89

WITOLD KOTOWSKI

- Warszawa, Mickiewicza 26 m 8
125. Motyw z Krościenka, olej, 43 x 35

HENRYK KOZAKIEWICZ

- Warszawa, Wiktorska 95/97 m 14
126. Flirt, 1968, olej, 152 x 93

WIESŁAWA KOZIÓLKIEWICZ

- Zamość, Krasińskiego 5 m 4
127. New York, 1967/68, technika mieszana, 68 x 63

TADEUSZ KOZŁOWSKI

- Warszawa, Broniewskiego 50 m 16
128. Pejzaż znad Warty, 1968, olej, 42 x 61
129. Pejzaż z Warszawy, 1968, olej, 56 x 68

ALEKSANDER KOZYRSKI

- Warszawa, Schillera 4
130. Szkic plenerowy I, 1968, gwasz, 48 x 68
131. Szkic plenerowy IV, 1968, gwasz, 49 x 63
132. Szkic plenerowy V, 1968, gwasz, 48 x 62

LUCYNA KRAKOWSKA

- Warszawa, Jasielska 50 m 119
133. Ogród I, 1968, olej, 80 x 65
134. Ogród II, 1968, olej, 64 x 81

JANINA KRÓLIKOWSKA

- Milanówek, Podleśna 24
135. Portret starszej pani, 1967, olej, 81 x 65

HENRYK KRYCH

- Warszawa, Piłicka 6
136. Gdańsk-Nowy Port, olej, 64 x 73
137. Wrocław, olej, 53 x 79

KRYSTYNA KUBLICKA

- Warszawa, E. Ciołka 4 m 5
138. Kawa po turecku, 1967, pastel, 35 x 24
139. Kawiarnia, 1967, pastel, 35 x 25,5

MARIA LATKOWSKA ✓
Warszawa, Piękna 22 m 23
140. Obraz niebieski, 1968, olej, 80 × 100

JERZY LEONTIEW ✓
Warszawa, Solec 115 m 23
141. Ryby IV, 1966, technika mieszana, 70 × 100
142. Cerkiew XXXVI, 1968, olej, 73 × 60

IRENA LEŚNIAK-DOMINIK ✓
Warszawa, Krucza 51 m 36b
143. Port rybacki, olej, 65 × 81
144. Pejzaż, olej, 65 × 81

BARBARA LEVITTOUX-ŚWIDERSKA ✓
Warszawa, Broniewskiego 11a m 20
145. Reszel II — spichrz, 1968, olej, 80 × 75

JAN LIS ✓
Warszawa, Szwoleżerów 9 m 1
146. Jesień, 1965, technika mieszana, 189 × 142
147. Katedra, 1968, olej, 190 × 160

ANNA LISIEWICZ-GRUNDLAND ✓
Warszawa, Wrzeciono 45 m 20a
148. Drzewa III, 1967, gwasz, 38 × 50
149. Pejzaż z drzewami I, 1968, gwasz, 35 × 50

ALICJA ŁASIŃSKA-WYSZOGRODZKA ✓
Warszawa, Górnośląska 25 m 53
150. Teren brunatny, 1968, olej, 73 × 100

STANISŁAW ŁAZOREK ✓
Warszawa, Obrońców 11 m 6
151. Bez tytułu, 1968, olej, 66 × 81

KRYSTYNA ŁOBODA ✓
Warszawa, Puławska 24a m 35
Z cyklu Polska powiatowa:
152. Deszczowy pejzaż z Lubniewic, olej, 60 × 49
153. Uliczka w Lubniewicach, olej, 52 × 65

MIECZYSLAW ŁOPACKI ✓
Warszawa, Wiśniowa 54/32
154. Martwa natura z cytrą, 1968, olej, 63 × 56

JÓZEF ŁUKOMSKI ✓
Warszawa, Bachmacka 2 m 18
155. Obraz dramatyczny II, 1968, olej, 200 × 100

LUDWIK MACIĄG ✓
Wesoła k/Warszawy, Żółkiewskie-go 28
156. Wojna się skończyła, olej, 120 × 90

ROMAN MADEYSKI ✓
Warszawa, Piekarska 6 m 25
157. Kompozycja, 1968, olej, 70 × 100
158. Kompozycja, 1968, olej, 53 × 40
159. Pejzaż, 1968, olej, 42 × 86

ZYGMUNT MAGNER ✓
Warszawa, Brzeska 7 m 3
160. Wspomnienie bólu, 1968, technika mieszana, 96 × 68
161. W rozbłysku światła, 1968, technika mieszana, 95 × 68

DANUTA MAKOWSKA ✓
Warszawa, Ogrodowa 11 m 128
162. Szuwały, olej, 101 × 81
163. Pejzaż, olej, 100 × 81
164. Trawy, olej, 101 × 81

BOGNA MALEC ✓
Warszawa, Prokuratorska 8
165. Obraz I, technika mieszana, 34 × 47
166. Obraz II, technika mieszana, 29 × 41

PIOTR FRANCISZEK MARCZEWSKI ✓
Warszawa, Siennicka 38/14
167. Wisła, olej, 36 × 41

TADEUSZ MARKIEWICZ ✓
Warszawa, Budowlana 13 m 1
168. Krzyk, 1968, technika mieszana, 120 × 90

EUGENIUSZ MARKOWSKI ✓
Warszawa, Krucza 51 m 63b
169. Gimnastyka, 1964, olej, 130 × 100

MARIA MAYDANOWICZ ✓
Warszawa, Zwycięzców 37 a m 25
170. Warszawa kościół NMP na Nowym Mieście, olej, 100 × 63

HANNA MICHALSKA ✓
Warszawa, Al. Jerozolimskie 101 m 58
171. Fragment Gniewa, olej, 61 × 50

LEON MICHALSKI ✓
Warszawa, Zakopiańska 16a
172. Powstanie Warszawskie, 1956/67, olej, 69 × 99
173. Saska Kępa, 1964/65, olej, 100 × 79
174. Wnętrze z paterą, 1966/67, olej, 81 × 65

JADWIGA MIJAL ✓
Warszawa, Różana 23 m 6
175. Jesienne kwiaty w ciemnym wazonie, 1960, olej, 100 × 80

MACIEJ MILEWSKI ✓
Warszawa, Londyńska 30 m 3a
176. Ucieczka, 1968, technika mieszana, 120 × 100
177. Kibice, 1968, technika mieszana, 120 × 100

JERZY MILLER ✓
Warszawa, Żwirki i Wigury 3 m 8
178. Władysławowo, 1966, olej, 65 × 100

STANISŁAW MISIAK ✓
Warszawa, Nowolipki 28a m 53
179. Pejzaż podhalański, olej, 100 × 139

ANNA MIZERACKA ✓
Warszawa, Tamka 22/24 m 18
180. Pejzaż z chmurami, 1968, olej, 66 × 81

TEODOZJA MŁYNARSKA ✓
Warszawa, Namysłowska 7 m 32
181. Po operacji, gwasz, 58 × 45

MACIEJ MODZELEWSKI ✓
Warszawa, Zwycięzców 37a m 13
182. Kefiso, 1968, technika mieszana collage, 63,5 × 88,5

ANIELA MOSZYŃSKA ✓
Warszawa, Płocka 16 m 57
183. Martwa natura, 1967, olej, 100 × 49

MAREK MOSZYŃSKI ✓
Warszawa, Płocka 16 m 57
184. Martwa natura, olej, 61 × 70

JÓZEF MURGRABIA ✓
Warszawa, Narbutta 60 m 5
185. Kobiety, olej, 68 × 58

HENRYK MUSIAŁOWICZ ✓
Warszawa, Brzozowa 5/7/9 m 11
186. Portret II, technika mieszana, 70 × 50
187. Krajobraz nadbużański, technika mieszana, 50 × 70

STANISŁAW NAGEL ✓
Warszawa, Czerska 15 m 59
188. Serce Ziemi, olej, 82 × 65

WANDA NAGRABIECKA ✓
Warszawa, Deotymy 48 m 122
189. Żółty kwiat, olej, 60 × 45

IRENA NOWACKA-JASKIERSKA ✓
Warszawa, Al. Jerozolimskie 11/19 m 6
190. Kompozycje XI, 1968, olej, 65 × 81

URSZULA NOWOCIEŃ-STEWULA ✓
Piastów, Sowińskiego 24
191. Przemysł, olej, 91 × 64

LESZEK OKOŁÓW ✓
Warszawa, Dickensa 6 m 49
192. Obraz III, olej, 110 × 97

ANTONI OŁĘDZKI ✓
Warszawa, Mysłowska 9 m 4
193. Figura, 1967, olej, 134 × 85
194. Postacie, 1967, olej, 135 × 85

BARBARA OLSZYŃSKA-GUZIŁ ✓
Warszawa, Królewska 2 m 19
195. Bez tytułu, olej, 93 × 125
196. Wyglądanie oknem, olej, 138 × 140

BOLESŁAW OMIECIŃSKI ✓
Warszawa, Mokotowska 69/71 m 94
197. Muszla, 1967, olej, 78 × 89

JÓZEF PAKULSKI ✓
Warszawa, Waryńskiego 3 m 49
198. Kompozycja ukraińska I, 1968, tempera, 49 × 35
199. Kompozycja ukraińska II, 1968, tempera, 49 × 35

DANUTA PAPROWICZ-MICHNO ✓
Warszawa, Niska 8 m 22
200. Kominy Azotów w Puławach, 1968, olej, 50 × 65
201. Kazimierz, 1968, olej, 65 × 92

HALINA PAWŁOWICZ ✓
Podkowa Leśna, Krasek 11
202. Ucieczka, olej, 80 × 60

RADWAN PĄKOWSKI ✓
Warszawa, Krucza 51 m 81a
203. Kompozycja I, 1966, olej, 114 × 81
204. Kompozycja II, 1966, olej, 114 × 81

ANTONI PISAREK ✓
Warszawa, Krzywe Koło 12/14 m 13
205. Kompozycja III, 1968, olej, 59 × 39

MONIKA PIWOWARSKA ✓
Warszawa, Czarnieckiego 56 m 1
206. Lato, 1968, olej, 117 × 80

POJATA PLUCIŃSKA ✓
Warszawa, Szwoleżerów IV/29
207. Park, olej, 72 × 100

CZESŁAW PODGÓRSKI ✓
Warszawa, Chodkiewicza 6 m 17
208. Obraz V, olej, 85 × 117

JANINA POL ✓
Warszawa, Freta 14 m 8
Z cyklu Kombatanci:

209. Nr 78, olej, 54 × 73
210. Kobiety, olej, 116 × 81

JERZY POLEĆ ✓
Skierniewice, Lelewela 9 m 35
211. Martwa natura I, 1968, akwarela,
46 × 68

212. Martwa natura II, 1968, akwarela,
43 × 61

WŁADYSŁAW POPIELARCZYK ✓
Warszawa, Piwna 3/5 m 1
213. Człowiek w kratkę, 1967, olej,
115 × 65

**DOREEN HEATON-
POTWOROWSKA** ✓
Warszawa, pl. Dąbrowskiego 12 m 8
214. Widok z okna, olej, 41 × 56
215. Ogród Saski — Jesień, olej, 60 × 113
216. Akt, akwarela, 29 × 41
217. Akt, akwarela, 29 × 41

TERESA PUTOWSKA ✓
Warszawa, Okopowa 43 m 49
218. Pracownia, 1966, olej, 126 × 95

ANIELA REWIEŃSKA ✓
Warszawa, Krasińskiego 28a m 13
219. Pejzaż z Ustki, olej, 65 × 56

FRANCISZKA ROBB-NARBUTT ✓
Warszawa, Aldony 9 m 3
220. Pola, 1967, olej, 51 × 85

TADEUSZ ROMANOWSKI ✓
Warszawa, Waszyngtona 138 m 23
221. Kazimierz, technika mieszana, 80 × 100
222. Zapora wodna, technika mieszana,
80 × 100

EUGENIA ROZUMSKA-ŻELAWSKA ✓
Warszawa, Puławska 154 m 9
223. Kompozycja, 1962, olej, 40 × 48

JANUSZ RÓŻYCKI ✓
Warszawa, Rycerska 4/6 m 17

224. Zagajnik, olej, 105 × 105
225. Tratwa, olej, 100 × 120

MAREK SAPETTO ✓
Warszawa, Mickiewicza 13/15 m 15
226. Zamknięte drzwi, olej, 118 × 150
227. W oknie, olej, 180 × 130

ANNA SCHULZ-RODZIEWICZ ✓
Warszawa, Myśliwiecka 8 m 1
228. Maski, olej, 64 × 45

MARIA SCHWARTZ-SCHIER ✓
Sulejówek, Okuniecka 1 m 21
229. Poezje I, gwasz, 46 × 46
230. Poezje II, gwasz, 47 × 47
231. Poezje III, gwasz, 47 × 47

JACEK SEMPOLIŃSKI ✓
Warszawa, Walecznych 27 m 9
232. Góry w świetle, 1967, olej, 74 × 110
233. Światło wśród drzew — Zmierzch,
1967, olej, 75 × 109
234. Pejzaż, 1968, olej, 65 × 73

JACEK SIENICKI ✓
Warszawa, Rycerska 10 m 10
235. Szczeka, 1967, olej, 40 × 60
236. Garnki II, 1968, olej, 81 × 66

ANDRZEJ SKOCZYŁAS ✓
Warszawa, Nabelaka 9 m 3
237. Bez tytułu I, olej, 200 × 100
238. Bez tytułu II, olej, 191 × 131

**EUGENIA SKOCZYŃSKA-
SOBOCIŃSKA** ✓
Warszawa, Dynasy 16 m 12
239. Kobiety z Czarnogóry, 1968, olej,
85 × 65

STANISŁAW SKOLIMOWSKI ✓
Ostrołęka, Kościuszki 37 m 3
240. Dama w czerni, olej, 81 × 65
241. Siedząca, olej, 105 × 75

WANDA DENISE SKOPOWSKA ✓
Warszawa, Mickiewicza 9 m 17
242. Mazowia, olej, 37 × 76

IRENA SNARSKA ✓
Warszawa, Moliere 8 m 40
243. Jesienny świt, tusz barwny, 70 × 65
244. Wspomnienie lata, tusz barwny, 61 ×
× 70

HELENA SOŁTANOWA ✓
Warszawa, Krasińskiego 16 m 16
245. Kwiaty, tempera, 71 × 58

BOGDAN SOPNIEWSKI ✓
Warszawa, Bruna 30 m 85
246. Dwoje, 1968, olej, 128 × 89

MARIAN STACHURSKI ✓
Warszawa, Nabelaka 11 m 4
247. Wietnam 68, 1968, olej collage, 42 × 67

IRENA ANNA STAWIŃSKA ✓
Warszawa, Parkowa 13/17 m 131
248. Kompozycja muzyczna, 1968, olej
145 × 114

JAN STEBNOWSKI ✓
Warszawa, Krasickiego 14 m 2
249. Wejście na Ziemię Odzyskaną, tech-
nika własna, 81 × 100

DANUTA STRUMIŁŁO ✓
Warszawa, Krzywe Koło 14 m 10
250. Martwa natura, 1968, olej, 155 × 90

ANTONI SUJKO ✓
Anin, Kajki 68
251. Martwa natura, 1968, olej, 73 × 55,5

TADEUSZ SZADEBERG ✓
Warszawa, Stara 7 a m 2
252. Wieczór na Kanonii, 1967/68, tempe-
ra olej, 100 × 80

PIOTR SZADUJKI ✓
Warszawa, Bródnowska 14 m 14
253. Ballada o słońcu, olej, 80 × 100

WIESŁAW SZAMBORSKI ✓
Warszawa, Białoostocka 53 m 25
254. Przechodnie, technika mieszana, 140 ×
× 170
255. Powitanie, technika mieszana, 130 ×
× 160

LEON SZATZSZNAJDER ✓
Warszawa, Noakowskiego 12 m 11
256. Mój model, akwarela, 48 × 34
257. Fantazja, akwarela, 33 × 23

STANISŁAW SZCZEPAŃSKI ✓
Warszawa, Krucza 51 m 36a
258. Krościenko, olej, 46 × 61
259. Anemony, olej, 53 × 35
260. Żółcienie, olej, 46 × 61

ZOFIA SZCZUDŁO-BOGDAŃSKA ✓
Warszawa, Hynka 5 m 37 bl. 18
261. Kwiaty w wazonie, 1968, olej, 80 × 65

**TATIANA SZEREMIECIŃSKA-
PIONTEK** ✓
Warszawa, Żytnia 61 m 7
262. Zielona kompozycja, olej, 101 × 75

BARBARA SZUBIŃSKA ✓
Warszawa, Dubois 12 m 15a
263. Żywiolowe uczestnictwo, 1967, olej,
140 × 140

JANINA ŚCIESZKO ✓
Warszawa, Nowy Świat 57/59 m 7
264. Akt, 1967, olej, 100 × 71

WINCENTY ŚLIWIŃSKI ✓
Warszawa, Tatrzńska 4 m 78
265. Martwa natura z czerpakiem, 1968,
olej, 61 × 46
266. Portret, 1968, olej, 54 × 42

STEFAN ŚWIERZEWSKI ✓
Warszawa, Michałowska 6 m 4
267. Droga na tajne komplety uniwersy-
teckie 1942, 1967, olej, 100 × 73

DANUTA TELER-GĘSICKA ✓
Warszawa, Al. Wyzwolenia 6 m 31
268. Pejzaż, olej, 92 × 73

BRONISŁAW TOMECKI ✓
Warszawa, Zakopiańska 32 m 4
269. Kłodzko, olej, 62 × 38

ZYGMUNT TOMKIEWICZ ✓
Warszawa, Hoża 34 m 41
270. Warszawski krajobraz, 1966, akwarela
50 × 77
271. Drzewa, 1967, akwarela, 48 × 61

JERZY TROJANOWSKI ✓
Warszawa, Nowowiejska 5 m 32 a
272. Martwa natura, 1968, olej, 55 × 80

MARIA UŚPIEŃSKA ✓
Warszawa, Belgijska 5 m 12
273. Widok na Węgrów od strony rzeki,
olej, 42 × 64

HELENA WALICKA ✓
Warszawa, Brzozowa 5/9 m 8
274. Zwycięstwo, 1968, olej, 100 × 81

JADWIGA WALKER ✓
Warszawa, Kinowa 18 m 89
275. Mały Włoch, 1965, olej, 50 × 40

**JADWIGA WARSZTOCKA
WARDZYŃSKA**

Warszawa, Piwna 21/23 m 6

276. W nowym osiedlu, olej, 37 x 34

DARIUSZ WĄSOWICZ

Warszawa, Puławska 10 m 29

277. Browar w Maidstone-Kent, olej, 40 x x 50

CZESŁAW WDOWISZEWSKI

Warszawa, Trojdena 5 m 17 bl. 8

278. Martwa natura I, olej, 42 x 42

CZESŁAW WIERUSZ-KOWALSKI

Warszawa, Potocka 37 m 11

279. Jezioro w Bobowicku, 1968, olej, 46 x 65

ZENON WIĘCKOWSKI

Warszawa, Pereca 16 m 20

280. Zakopane II, tempera, 34 x 46

IRENA WILCZYŃSKA

Warszawa, Bracka 11/13 m 27

281. Ustka II, akwarela gwasz, 19 x 26

282. Ustka III, akwarela gwasz, 19 x 26

283. Wiejskie drogi w Nałęczowie, 1968, olej, 79 x 116

284. Pola nałęczowskie, 1968, olej, 72 x 105

JANUSZ WILDEN

Warszawa, Zakopiańska 35 m 3

285. Okolice Płocka, 1966, olej, 35 x 70

286. Wyszogród, 1966, olej, 50 x 65

BRONISŁAWA WILIMOWSKA

W-wa, Rynek Starego Miasta 12 m 16

287. Szczecin — Port I, 1968, olej, 118 x 70

BARBARA WINIAREK-BRZEZIŃSKA

Warszawa, Al. 3 Maja 5a m 92

288. Pejzaż II, olej, 73 x 100

NATALIA WITKOWSKA

Warszawa, Złota 62 m 32

289. Kompozycja I, olej, 122 x 81

JAN WODYŃSKI

Warszawa, Karowa 14/16 m 28

290. Chore drzewko, 1965, kredka gwasz, 74 x 100

291. Świat dziecięcy, 1966, olej, 81 x 129

292. Maski, olej, 81 x 100

293. Dziewczyna, olej, 100 x 72

JANINA WODZICKA

Warszawa, Marszałkowska 10/16 m 27

294. Portret własny, 1968, olej, 36 x 31

ANNA WOJDALIŃSKA

Podkowa Leśna, Wróbla 2

295. Kutry rybackie na Helu, olej, 87 x 67

JERZY WOLFF

Laski k/Warszawy, Zakład dla Ociemniałych

296. Egzotyczny motyl, 1966, olej, 59 x 72

297. Hades, 1966, olej, 93 x 65

298. Skarby Inków, olej, 91 x 55

WANDA WÓJCİK

Wołomin, Mickiewicza 11

299. Pejzaż I, 1968, olej, 71 x 86

300. Pejzaż II, 1968, olej, 71 x 86

**JANINA WRÓBLEWSKA-
KOŹNIEWSKA**

Warszawa, R. Tagore 6 m 7

301. Władysławowo I, 1968, olej, 50 x 70

EMILIA WYSOCKA

Grodzisk Mazowiecki, 3 Maja 62

302. Osty, olej, 60 x 49

WIKTORIA WYSOCKA

Warszawa, Świerczewskiego 66 m 28

303. Portret, olej, 40 x 34

BOGUSŁAW WYSZOGRODZKI

Warszawa, Górnośląska 25 m 53

304. Mechanika stołu, 1968, olej, 115 x 131

WANDA ZALEWSKA-ZDUN

Warszawa, Piękna 44 m 6

305. Jesienny bukiet, 1968, akwarela, 51 x x 39

306. Kwiaty, 1968, akwarela, 51 x 37

HELENA ZAREMBA-CYBISOWA

Warszawa, Karowa 14/16 m 26

307. Martwa natura z butelką, olej, 65 x 81

308. Stół, olej, 88 x 125

MAGDALENA ZAWADZKA

Warszawa, Nowowiejska 4 m 67

309. Kompozycja I, olej, 56 x 73

**STEFANIA ZDROJEWSKA-
MAJEWSKA**

Warszawa, Al. Jerozolimskie 99 m 1

Z cyklu Czas terażniejszy:

310. Katakizmy II, 1968, technika mieszana, 57 x 76

**KRZYSZTOF ZEYDLER-
ZBOROWSKI**

Warszawa, Krucza 51 m 130

311. Chwała poległym II, olej, 100 x 80

JANINA ZIELIŃSKA

Warszawa, Lwowska 11 m 8

312. O zachodzie, olej, 46 x 58

313. W porcie wojennym na Helu, 1968, akwarela, 28 x 41

JACEK ANTONI ZIELIŃSKI

Warszawa, Jasielska 50 m 119

314. Kropla wody I, 1968, pastel, 37 x 31

315. Kropla wody II, 1968, pastel, 38 x 31

316. Kropla wody III, 1968, pastel, 39 x 32

317. Wejście w las I, 1966/68, pastel, 80 x 68

318. Wejście w las III, 1967/68, pastel, 83 x x 65

MARIAN ŻABA

Warszawa, Marchlewskiego 36 m 11

319. Regres, olej, 47 x 76

**MARIA ŻABOKLIKA-
BUDZICHOWA**

Warszawa, Salezego 4 m 13a

320. Ulica w Chevaleret, olej, 105 x 88

HANNA ŻUŁAWSKA

Warszawa, Francuska 12a m 4

321. Noc, 1968, olej, 100 x 72

322. Autobus, 1968, olej, 115 x 72

210

GRAFIKA

Komisja Kwalifikacyjna

Przewodniczący

STEFAN DAMSKI

Członkowie

ANTONI BORATYŃSKI

MIECZYŚLAW DETYNIECKI

MARIA ŁUSZCZKIEWICZ

-JASTRZĘBSKA

JÓZEF PAKULSKI

JANUSZ PRZYBYLSKI

STANISŁAW RZEPA

Komisarz działu grafiki i rysunku

MIECZYŚLAW DETYNIECKI

ANTONI ALSTER (1903—1968)

1. Matki V, 1967, drzeworyt, 35 × 16
2. Widziadła, 1968, drzeworyt, 17 × 35
3. Kto — dokąd?, 1968, drzeworyt, 30 × 35
4. Nie III, 1968, drzeworyt, 35 × 30
5. Wysoka komisja, 1968, drzeworyt, 35 × 30

AŁOJZY BALCERZAK

- Warszawa, Marszałkowska 87 m 84
6. Rajske jabłka, 1968, drzeworyt, 70 × 49

JOANNA CASSELIUS

- Sulejówkę, Poniatowskiego 26
7. „...”, 1967, linoryt, 39 × 62

STANISŁAW CZ. CHLUDZIŃSKI

- Warszawa, Wilcza 35/41 m 21
8. Bukiet — Improwizacja, 1968, linoryt, 33 × 25

STEFAN DAMSKI

- Warszawa, Darwina 18 m 52
9. Pejzaż kosmiczny I, 1967, litografia barwna, 45 × 62
 10. Pejzaż kosmiczny II, 1967, litografia barwna, 48 × 56

Z cyklu Z podróży po Związku Radzieckim:

11. Buchara I, 1968, litografia barwna, 49 × 64
12. Buchara II, 1968, litografia barwna, 49 × 58
13. Samarkanda, 1968, litografia barwna, 67 × 58

MIECZYŚLAW DETYŃIECKI

- Warszawa, Dąbrowskiego 38 m 6
- Z cyklu Los człowieka:

14. Uwięziony, 1967, akwaforta akwatinta, 32 × 24
15. Sen mężczyzny, 1968, akwaforta akwatinta, 32 × 25
16. Kobieta i mężczyzna, 1968, akwaforta akwatinta, 32 × 25

WANDA FICOWSKA

- Warszawa, Białobrzaska 5 m 20
17. Konstrukcja I, 1968, linoryt, 49 × 35

WOJCIECH FREUDENREICH

- Warszawa, Hoża 70 m 10
18. Przemiany X, 1968, linoryt, 61 × 49
 19. Przemiany XI, 1968, linoryt, 61 × 48
 20. Przemiany XII, 1968, linoryt, 61 × 48
 21. Przemiany XIII, 1968, linoryt, 58 × 41

BOLESŁAW GASIŃSKI

- Laski k/Warszawy, Brzozowa 46
22. Katastrofa, 1968, gipsoryt, 34 × 51
 23. Tajemnica Kosmosu I, 1968, gipsoryt, 33 × 51
 24. Człowiek współczesny, 1968, gipsoryt, 52 × 34

GRAŻYNA GIERAŁTOWSKA-KUCZ

- Warszawa, Bruna 26 m 38
25. Portret, litografia, 33 × 27

RYSZARD GIERYSZEWSKI

- Warszawa, Radzyńska 36 m 7
26. Motyw ze snu, 1967, drzeworyt, 21 × 23
 27. Wspomnienie z dzieciństwa, 1967, drzeworyt, 20 × 23
 28. Motyw poetycki, 1968, drzeworyt, 23 × 24
 29. Motyw poetycki II, 1968, drzeworyt, 31 × 19
 30. Scena I, 1968, drzeworyt, 29 × 20

IRENA GOLIŃSKA

- Warszawa, Żagańska 31 m 9
31. Wyspa Korčuła, 1968, linoryt, 35 × 50

JERZY GRABOWSKI

- Warszawa, Gimnastyczna 38
32. Żółta symetria, 1968, technika mieszana, 60 × 72

ZDZIŚLAWA GUTKOWSKA

- Warszawa, Al. Jerozolimskie 119a m 4
- Z cyklu W trawie:
33. I, 1967, drzeworyt, 36 × 40
 34. II, 1968, drzeworyt, 36 × 49
 35. IV, 1968, drzeworyt, 48 × 39

TERESA JAKUBOWSKA

- Warszawa, Solec 109a m 44
36. Florencja, 1968, linoryt, 64 × 86
 37. Rzym, 1968, linoryt, 61 × 82
 38. Wenecja, 1968, linoryt, 60 × 88

ZENON JANUSZEWSKI

- Warszawa, Browarna 6 m 8
39. Kompozycja, 1968, litografia barwna, 47 × 36
 40. Pająki, 1968, litografia barwna, 37 × 50
 41. Ryba II, 1968, litografia barwna, 36 × 48
 42. Ślimaki, 1968, litografia barwna, 35 × 51
- Z cyklu Jugosławia:
43. Pejzaż nadmorski, 1968, litografia barwna, 37 × 49

MIECZYŚLAW JURGIELEWICZ

- Warszawa, Sarbiewskiego 2 m 72
44. Pejzaż z drzewami, 1967, drzeworyt, 25 × 26
 45. Wieś w dolinie, 1967, drzeworyt, 20 × 26
 46. Pejzaż z górami, 1967, drzeworyt, 23 × 27
 47. Wizyta, 1967, drzeworyt, 25 × 28

DANUTA KERN

- Warszawa, Świerczewskiego 95/99 m 9a
48. Pełnia, 1968, gipsoryt barwny, 78 × 56

JANINA KRÓLIKOWSKA

- Milanówek, Podleśna 24
49. Samogłów, 1967, linoryt, 41 × 34
 50. Ryba w pancerzu, 1967, linoryt, 20 × 61

CARLOS LLAS

- Warszawa, Magiera 22 m 11
51. Pejzaż z rybami, 1967, litografia barwna, 65 × 91
 52. Kwiaty, 1968, litografia barwna, 60 × 46
 53. O kobietach, 1968, litografia barwna, 61 × 96

MIECZYŚLAW MAJEWSKI

- Warszawa, Świętojańska 9 m 10
54. Astronauta, 1967, mezzotinta, 18 × 15
 55. Polowanie, 1968, mezzotinta, 22 × 13
 56. Białe ślady, 1968, mezzotinta, 26 × 33
 57. Skrzydło, 1968, mezzotinta, 21 × 15
 58. Płonąca róża, mezzotinta, 35 × 25

MACIEJ MÓDZELEWSKI

- Warszawa, Zwycięzców 37a m 13
59. Katastrofa, 1968, litografia, 59 × 47
 60. Rytmika, 1968, litografia, 55 × 48

EMILIA NOŻKO-PAPROCKA

- Warszawa, Plutonowych 8 m 1
61. Kompozycja przeciw wojnie, 1968, linoryt, 65 × 36

MARIA OKOŁÓW-PODHORSKA

- Warszawa, Łowicka 60 m 16
62. Pejzaże — Miasto II, 1968, akwaforta, 32 × 49
 63. Pejzaże — Głosy III, 1968, akwaforta, 49 × 32
 64. Pejzaże nie istniejące I, 1968, akwaforta, 32 × 49
 65. Pejzaże nie istniejące III, 1968, akwaforta akwatinta, 32 × 49

JÓZEF PAKULSKI

- Warszawa, Waryńskiego 3 m 49
66. Perski dywan, 1967, litografia barwna, 46 × 61
 67. Kompozycja V, 1968, litografia barwna, 62 × 43
 68. Dumka ukraińska, 1968, litografia barwna, 64 × 45
 69. Kompozycja morska, 1968, litografia barwna, 46 × 60
 70. Sen nocy letniej, 1968, litografia barwna, 49 × 67

STEFAN RASSALSKI

- Warszawa, Mazowiecka 11 m 128
71. Ikar, 1965, drzeworyt, 57 × 40
 72. Widmo, 1967, drzeworyt, 51 × 35

MAREK SAPETTO

- Warszawa, Mickiewicza 13/15 m 15
73. Strach artysty przed pajacem (dedykuję pewnemu Krytykowi), technika własna, 61 × 36

Z cyklu Puszcza:

74. Historia polowania, technika własna, 36 × 62
75. Zwierzyna i myśliwy, technika własna, 37 × 63
76. Przeznaczony na odstrzał stary jelen, technika własna, 35 × 63

BOŻENA SKWARA

- Warszawa, Szarotki 5
- Z cyklu Wojna:
77. Warstwa Ziemi, 1968, akwaforta akwatinta, 39 × 29
 78. Groza, 1968, akwaforta akwatinta, 39 × 29

IRENA SNARSKA

- Warszawa, Moliera 8 m 40
79. XXIII rocznica tragedii Hiroszimy I, 1968, akwaforta akwatinta, 50 × 32
 80. XXIII rocznica tragedii Hiroszimy II, 1968, akwaforta akwatinta, 49 × 32
 81. XXIII rocznica tragedii Hiroszimy III, 1968, akwaforta akwatinta, 69 × 32
 82. XXIII rocznica tragedii Hiroszimy IV, 1968, akwaforta akwatinta, 50 × 32
 83. XXIII rocznica tragedii Hiroszimy V, 1968, akwaforta akwatinta, 57 × 34

ALEKSANDER SOŁTAN

- Warszawa, Krasińskiego 16 m 16
- Z cyklu Akwarium:

84. Ukwiął II, 1967, litografia, 44×35

85. Ukwiął III, 1967, litografia, 45×33

KAZIMIERZ SZEMIOTH

Warszawa, Obrońców 9 m 4

86. Furmanki, 1967, litografia, 25×36

BRONISŁAW TOMECKI

Warszawa, Zakopiańska 32 m 4

87. Turossów — Na wysypisku, 1968, linoryt, 24×45

88. Wspomnienie z Bachczyseraju — Pejzaż, 1968, linoryt, 23×34

ALEKSANDER TUREK

Warszawa, Dzielna 17b m 18

89. Ikar, 1967, litografia barwna, 60×75

90. Lato, 1968, litografia barwna, 60×75

91. Róże, 1968, litografia barwna, 60×80

EWA WALAWSKA

Warszawa, Dymińska 2 m 102

92. Kompozycja II, 1968, metal techniki mieszane, 49×34

93. Kompozycja III, 1968, metal techniki mieszane, 45×29

94. Fantom, 1968, metal techniki mieszane, 49×29

KRYSTYNA ZABUSKA-ŁOPATEK

Warszawa, Elegijna 2

95. Balon, albo na uwięzi, 1968, drzeworyt, 49×29

96. Popiersie, 1968, drzeworyt, 42×40

97. Mieszkanie, 1968, drzeworyt, 45×40

MARIA ŻYDANOWICZ

Warszawa, Grottgera 11a m 3

98. Jardin — fleuriste, 1968, litografia, 32×42

STANISŁAW BARANIAK

Warszawa, Marchlewskiego 59 m 84

1. Drzewa jesienią, 1968, tusz, 49×40

2. Ulica Uranowa na Targówku, 1968, tusz, 40×49

ANTONI BORATYŃSKI

Warszawa, Armii Ludowej 6 m 73a

3. Kulturysta I, 1965, tusz, 50×53

4. Kulturysta III, 1965, tusz, 50×59

5. Spadanie, 1967, tusz, 50×55

6. Ich dwoje, 1967, tusz, 50×55

7. Odloty, 1967, tusz, 50×54

TOMASZ BOROWSKI

Warszawa, Mochackiego 4 m 54

8. Przygoda I, pióro tusz, 29×42

9. Przygoda II, pióro tusz, 30×42

10. Przygoda III, pióro tusz, 30×42

ALEKSANDER BUKOWSKI

Warszawa, Stara 7 m 24a

Z cykliw biologicznych nr XVIII:

11. Kamienie I, 1965, rysunek grafitem, 70×100

Z cykliw biologicznych nr XIX:

12. Kamienie III, 1965, rysunek grafitem, 70×100

Z cykliw biologicznych nr XX:

13. Kamienie II, 1965, rysunek grafitem, 70×100

HALINA CĘKALSKA-ZBOROWSKA

Warszawa, Odyńca 23 m 11

14. Drzewa, 1968, tusz, 35×50

KRYSTYNA CĘKALSKA

Warszawa, Odyńca 23 m 11

15. Kompozycja IX, 1968, pióro tusz, 63×48

16. Kompozycja XI, 1968, pióro tusz, 70×50

17. Kompozycja XII, 1968, pióro tusz, 70×50

LEONARD CZAJKOWSKI

Warszawa, Płocka 7 m 23

18. Szkice (9 sztuk), 1968, ołówek, 66×47

ZOFIA DĘBOWSKA-TARASIN

Warszawa, Świerczewskiego 131 m 198

19. Cerkwie, 1967, tusz barwny akwarela, 32×34

20. Naprawa jezdni, 1968, tusz barwny akwarela, 25×34

21. Krajobraz z wieżą, 1968, tusz akwarela, 35×30

TADEUSZ DUDZIŃSKI

Warszawa, Białobrzaska 19 m 75

22. Larwy, technika własna, 61×87

GRAŻYNA GIERAŁTOWSKA-KUCZ

Warszawa, Bruna 26 m 38

23. Trojanie, tusz, 28×40

MAGDALENA GOMULICKA-DAMSKA

Warszawa, Darwina 18 m 52

24. Pnie, tusz, 48×65

25. Osty, tusz, 48×64

KAZIMIERZ HAŁAJKIEWICZ

Warszawa, Płaniczna 66 m 3

26. Epitafium II, 1968, tusz, 23×15

27. Epitafium III, 1968, tusz, 23×15

28. Epitafium V, 1968, tusz, 50×36

IRENA JANCZEWSKA

Warszawa, Marchlewskiego 65 m 110

29. Z cyklu Głowy I, monotypia, 72×52

30. Z cyklu Głowy II, monotypia, 72×52

ZBIGNIEW JASKIERSKI

Warszawa, Świerczewskiego 68 m 119

31. Rzeka I, 1962, tusz barwny, 45×76

32. Rzeka II, 1962, tusz, 50×70

33. Rysunek z Egiptu, 1967, technika mieszana, 70×54

ROMUALD KLAYBOR

Warszawa, Solec 48 m 8

34. Głowa, monotypia, 21×24

JERZY KOTARBA

Warszawa, Sabaly 21 m 21

35. Nadchodzi, 1967, tempera tusz, 45×39

36. Pamięć, 1968, tempera tusz, 45×38

SYLWESTER KRAJEWSKI

Warszawa, Solec 79 m 32

37. Bez tytułu I, 1966, tusz, 60×48

38. Bez tytułu II, 1966, tusz, 60×47

ANDRZEJ KURKOWSKI

Warszawa, Żwirki i Wigury 51 m 76

39. Bez tytułu I, 1968, rysunek długopisem, 18×27

40. Bez tytułu II, 1968, rysunek długopisem, 19×27

41. Bez tytułu III, 1968, rysunek długopisem, 17×27

RYСУNEK

42. Bez tytułu IV, 1968, rysunek długopisem, 20 × 27

STANISŁAW ŁAZOREK

Warszawa, Obrońców 11 m 6

43. Bez tytułu I, 1968, tusz, 39 × 26

44. Bez tytułu II, 1968, tusz, 50 × 38

KRYSTYNA ŁOPUSZYŃSKA

Warszawa, Uniwersytecka 6 m 52

45. Niepokój, 1968, gwasz, 53 × 43

ZBIGNIEW ŁOSKOT

Warszawa, Kredytowa 8 m 35

46. Mecz szachowy na plaży, 1967, pióro tusz, 29 × 41

47. Depresja, 1968, tusz, 56 × 41

48. Ważki, 1968, pióro tusz, 29 × 59

Z cyklu Faust:

49. Mefisto i Małgorzata, 1968, pióro tusz, 40 × 55

STANISŁAW MASIĄK

Warszawa, Czardasza 19 m 9

50. Bez tytułu I, 1968, tusz, 16 × 24

51. Bez tytułu II, 1968, tusz, 16 × 24

52. Bez tytułu III, 1968, tusz, 16 × 24

53. Bez tytułu IV, 1968, tusz, 29 × 20

TADEUSZ MILEWSKI

Warszawa, Solec 30a m 5

54. Kompozycja I, 1968, akwarela tusz, 63 × 49

55. Kompozycja II, 1968, akwarela tusz, 63 × 49

ANNA MIZERACKA

Warszawa, Tamka 22/24 m 18

56. Pejzaż, 1968, rysunek lawowany, 35 × 48

57. Deszcze do wiersza K. K. Baczyńskiego, 1968, rysunek lawowany, 35 × 48

KALINA OZIMOWSKA-PAWŁOWICZ

Podkowa Leśna, Krasek 11

58. Ptaki, 1968, rysunek piórkiem, 42 × 30

59. Kłębowisko, 1968, rysunek piórkiem, 42 × 30

60. Ssanie, 1968, rysunek piórkiem, 42 × 30

JERZY PAWŁOWSKI

Miłosna, Paderewskiego 2

61. Nikifor, 1964, rysunek olejem, 42 × 31

BOGUMIŁ PODSTOLSKI

Warszawa, Tyszkiewiczza 7/9 m 6

62. „2” (Alfredowi Kubinowi), 1968, rysunek frotter, 39 × 28

63. To Ziemia (Jonaszowi Kofcie), 1968, rysunek frotter, 38 × 29

64. Temat dla JG (według Rembrandta), 1968, rysunek frotter, 39 × 27

WŁADYSŁAW POPIELARCZYK

Warszawa, Piwna 3/5 m 1

65. Postać w brązowych liniach, 1968, technika mieszana, 65 × 48

66. Postać w linie czarne, 1968, technika mieszana, 65 × 48

JULIAN RACZKO

Warszawa, Bruna 24 m 27

67. Zakłócenie, 1967, tusz, 41 × 29

68. Rytm koła, 1967, tusz, 21 × 23

TOMASZ RUDNICKI

Warszawa, Noakowskiego 10 m 2

69. Port I (Skandynawia), 1968, tusz, 50 × 70

70. Port III, 1968, tusz, 70 × 50

71. Port IV (Skandynawia), 1968, tusz, 50 × 70

MARIAN STACHURSKI

Warszawa, Nabelaka 11 m 4

72. Deszcz, technika mieszana, 42 × 50

KAZIMIERZ SZEMIOTH

Warszawa, Obrońców 9 m 4

73. Perszerony, 1967, akwarela, 41 × 51

74. Pejzaż górski z końmi w zaprzęgach, 1967, tusz tempera, 18 × 56

WINCENTY ŚLIWIŃSKI

Warszawa, Tatrzańska 4 m 78

75. Głowa i martwa natura, 1968, monowetrotypia, 44 × 32

ZOFIA TCHOREK

Warszawa, Miedzeszyńska 870 m 8

76. Poród, tusz barwny, 65 × 50

HELENA TWORKOWSKA-CEGIEŁA

Warszawa, Moniuszki 7 m 5

77. W pejzażu II, 1968, rysunek barwny kredką, 67 × 47

78. W pejzażu III, 1968, rysunek barwny kredką, 50 × 35

WACŁAW WAŚKOWSKI

Warszawa, J. Dąbrowskiego 82 m 144

79. Symbole, 1968, akwatypia barwna, 43 × 60

JANUSZ WILDEN

Warszawa, Zakopiańska 35 m 3

80. Krajobraz II, 1968, pióro tusz, 20 × 29

JANUSZ WODZIŃSKI

Warszawa, Śniegockiej 15 m 19

81. Świadek, 1968, pióro tusz, 29 × 42

82. Zsyp, 1968, pióro tusz, 34 × 43

83. Dialog, 1968, pióro tusz, 33 × 45

84. Operacja II, 1968, pióro tusz, 34 × 43

DANUTA ŻUKOWSKA

Warszawa, Puławska 11 m 113

Z cyklu Życie:

85. Rysunek I, 65 × 50

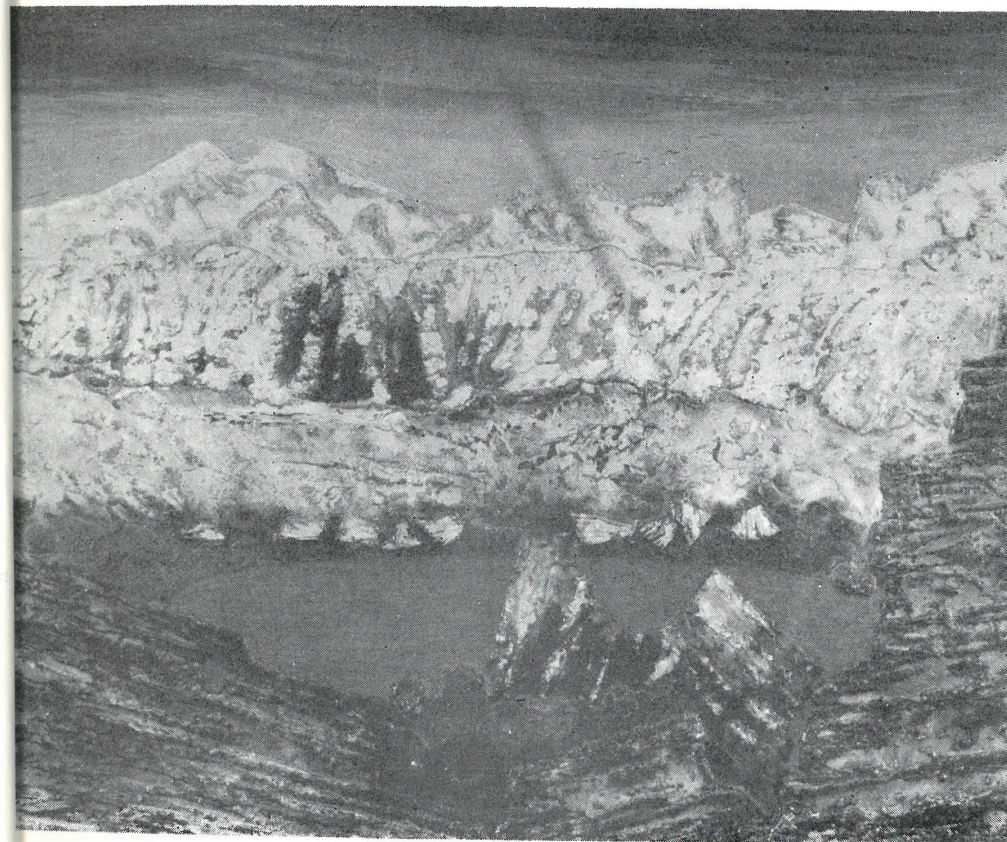
86. Rysunek II, 64 × 50

87. Rysunek III, 21 × 20

88. Rysunek barwny IV, 17 × 25

MALARSTWO

MIECZYŚLAW ANTUSZEWICZ, Jugosławia II





JACEK BASZKOWSKI, Mężczyzna ze złotym uchem w Muzeum Marynarki



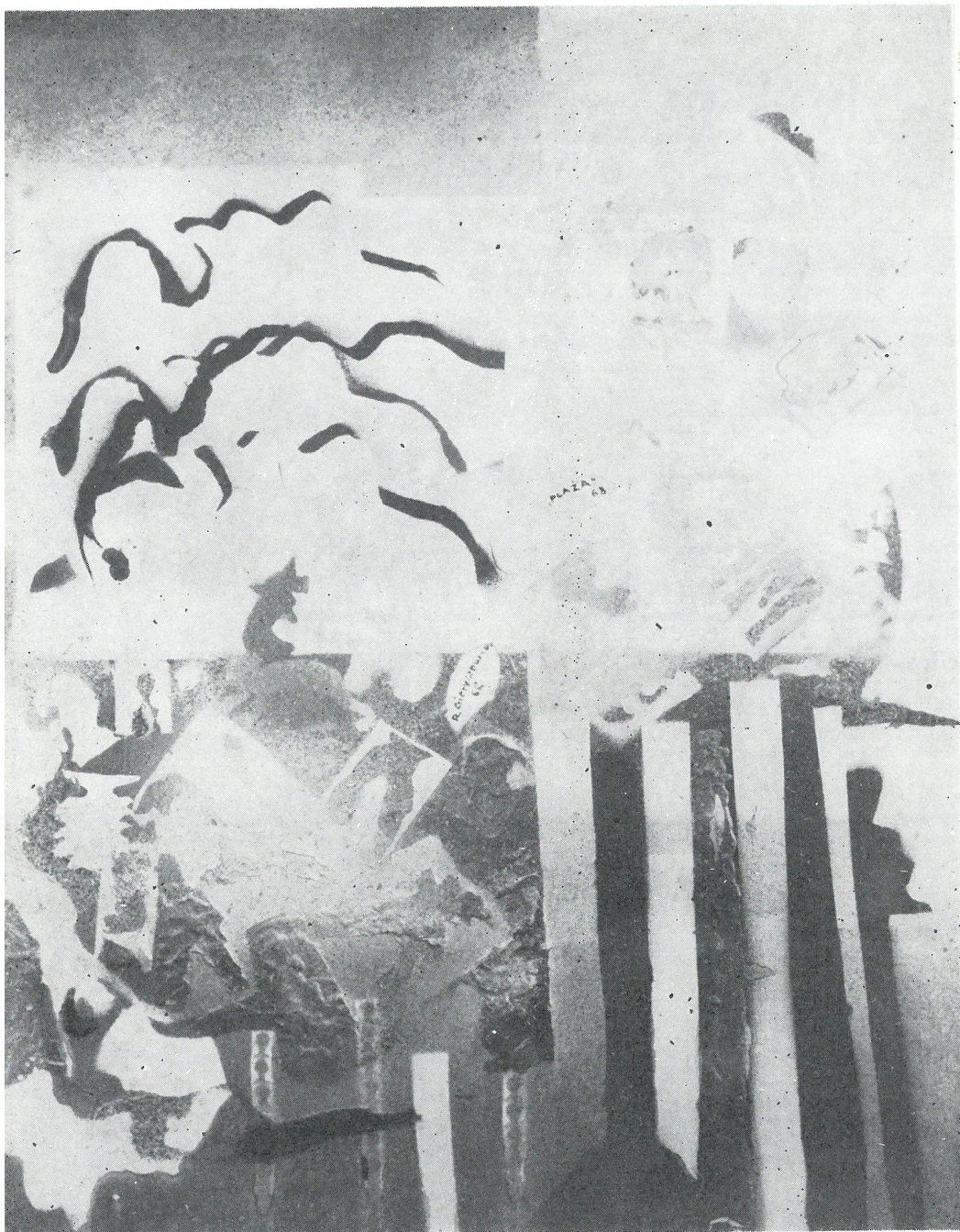
TADEUSZ DUNIN – BARTODZIEJSKI, Pejzaż z kościółkiem

JAN BETLEY, Bielany I



EDMUND BURKE, Pejzaż z Kazimierza

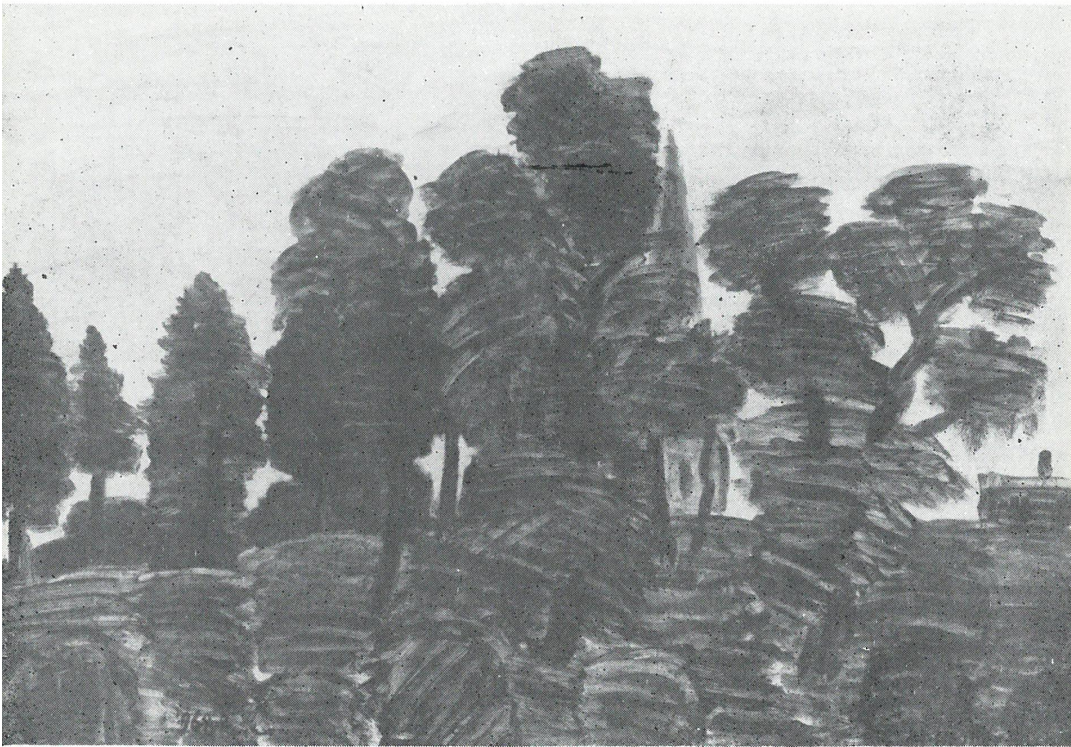




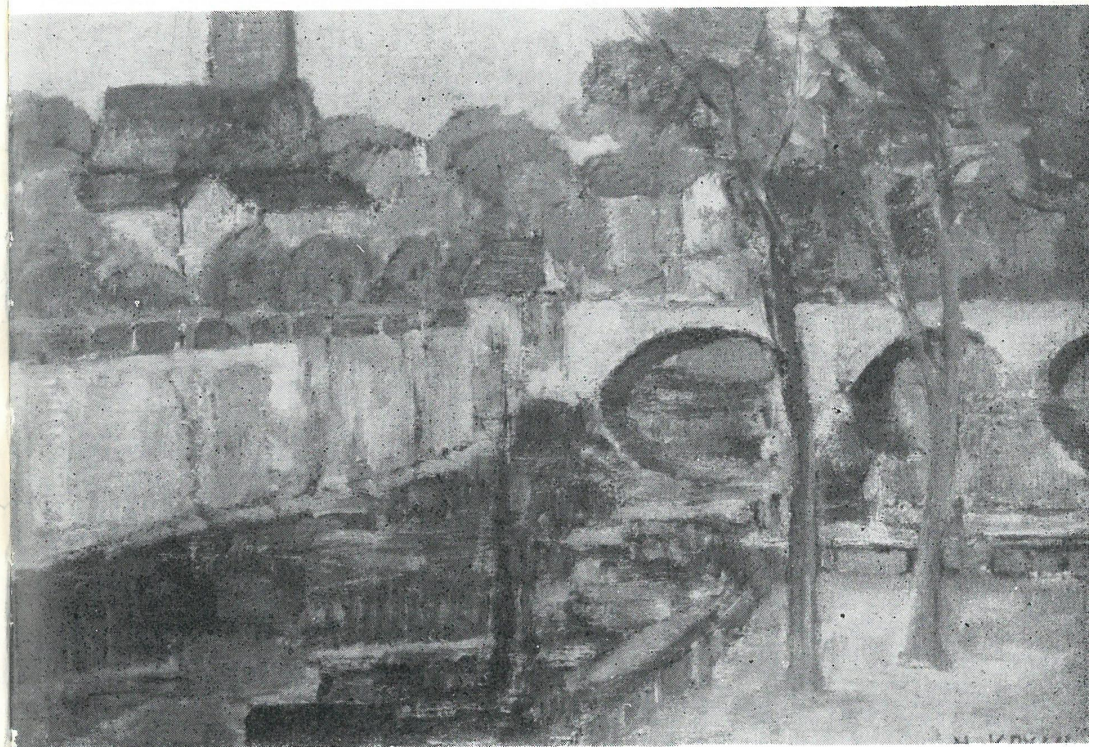
RYSZARD GIERYSEWSKI, Plaża



ANDRZEJ KONWERSKI, Wnętrze I



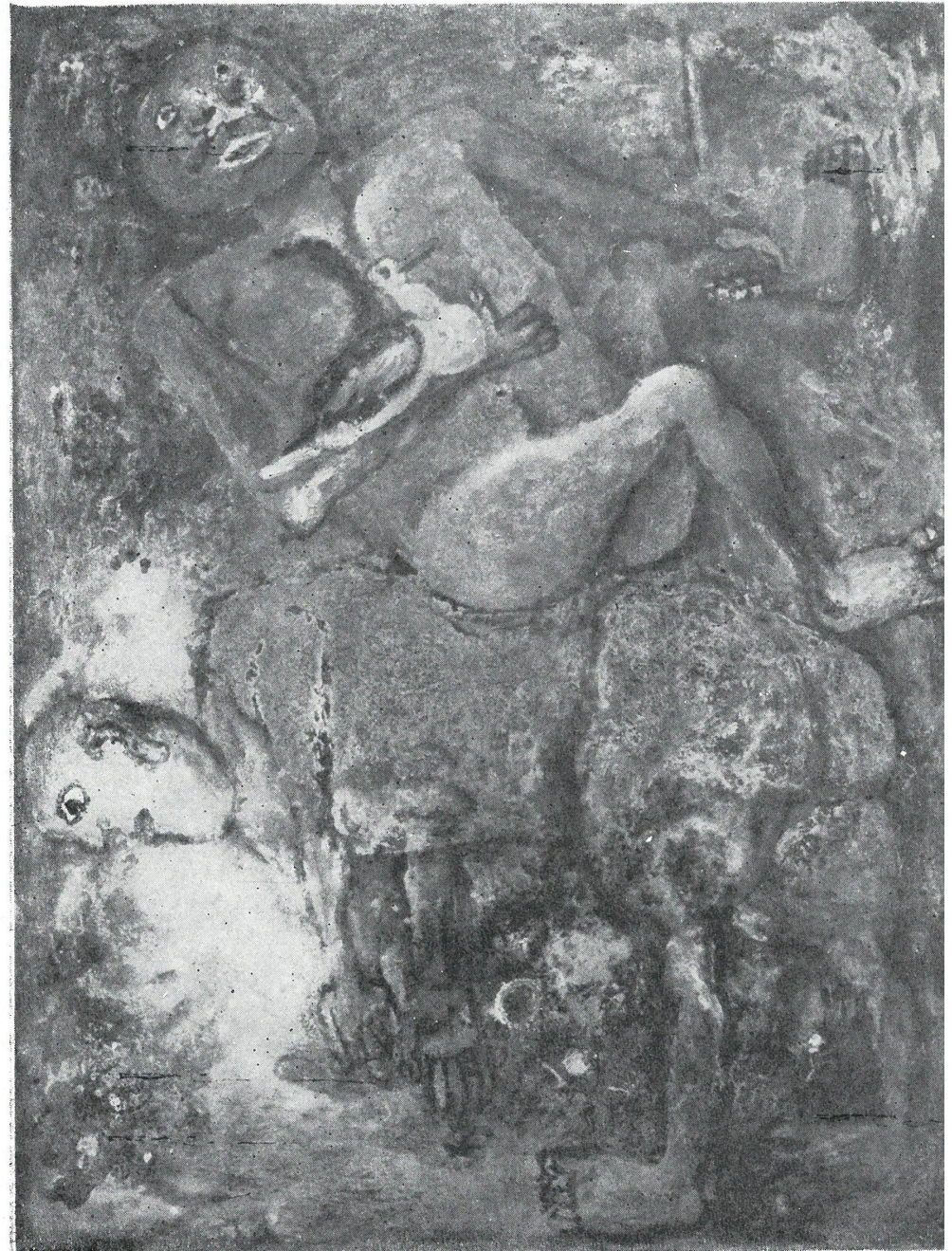
ALEKSANDER KOZYRSKI, Szkic plenerowy I



HENRYK KRYCH, Wrocław



ZYGMUNT MAGNER, W rozbłysku światła



EUGENIUSZ MARKOWSKI, Gimnastyka



LEON MICHALSKI, Wnętrze z patelnią

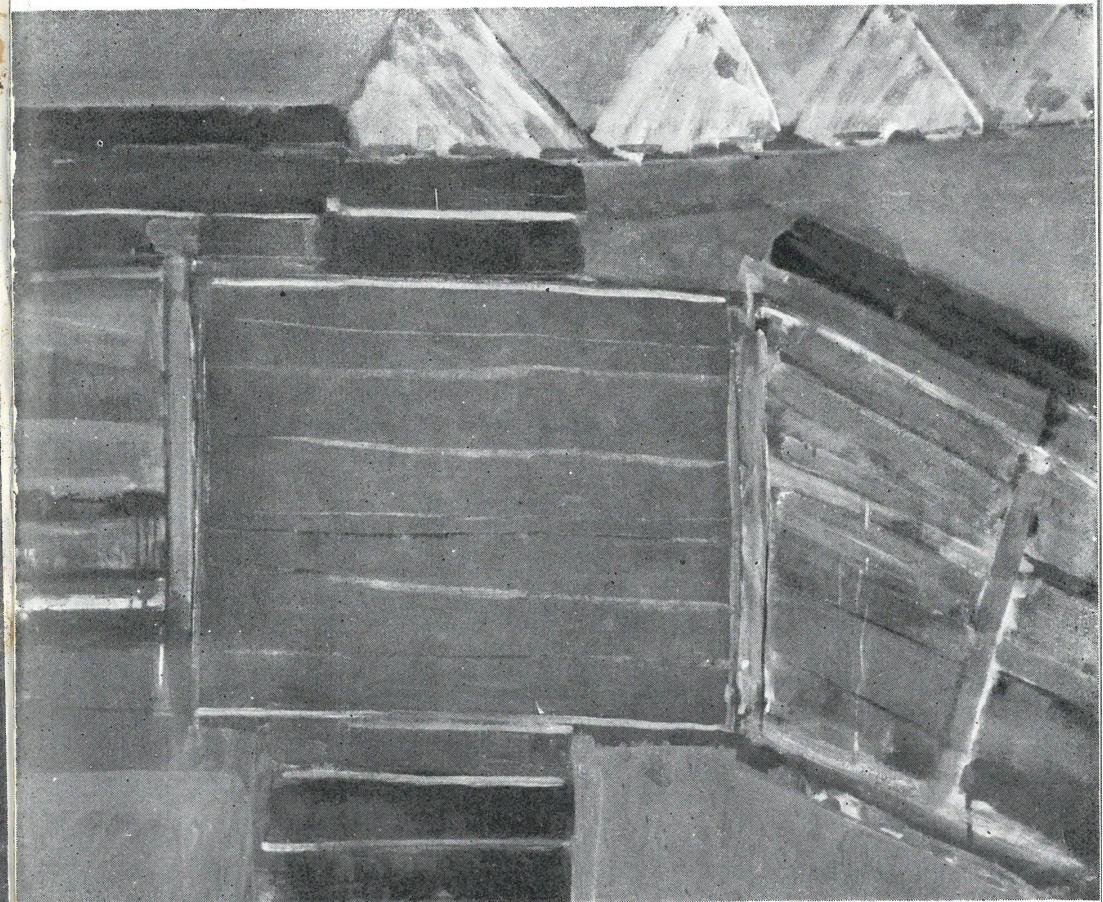


ANTONI OLEŃDZKI, Postacie

JANINA POL, Kobiety



JANUSZ RÓŻYCKI, Tratwa





JACEK SEMPOLIŃSKI, Światło wśród drzew — zmierzch

MAREK SAPETTO, W oknie



JACEK SIENNICKI, Garnki II



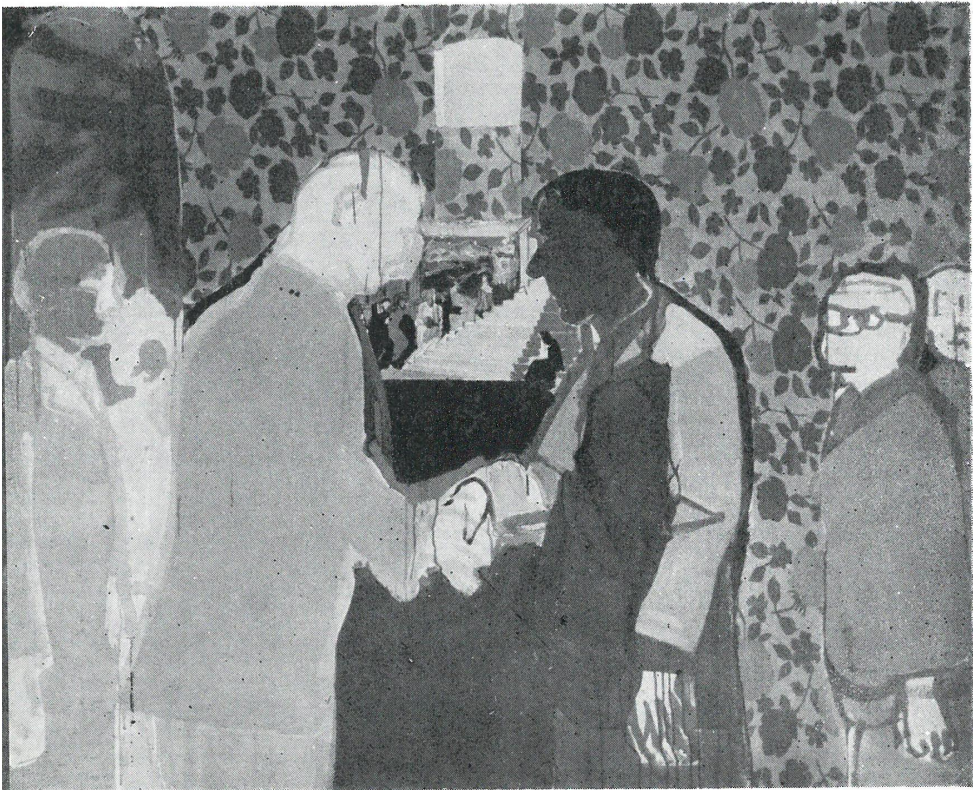
ANDRZEJ SKOCZYŁAS, Bez tytułu



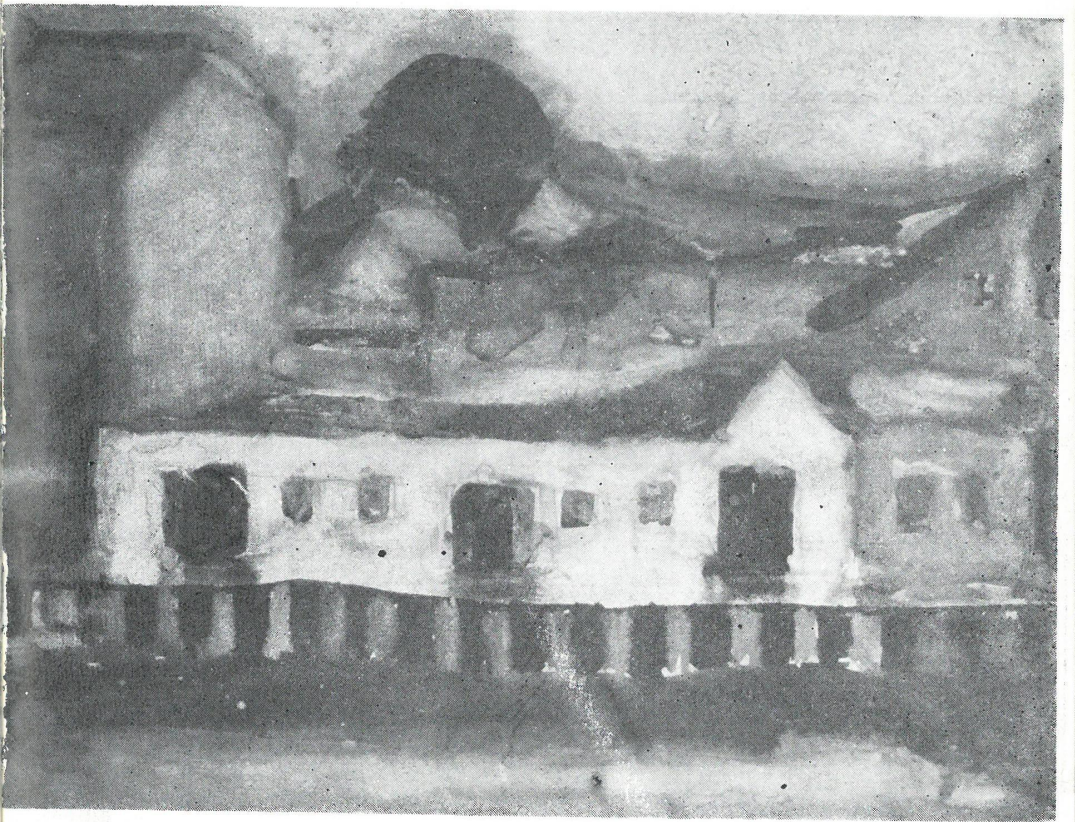
STANISŁAW SKOLIMOWSKI, Siedząca

BARBARA SZUBIŃSKA, Żywiołowe uczestnictwo





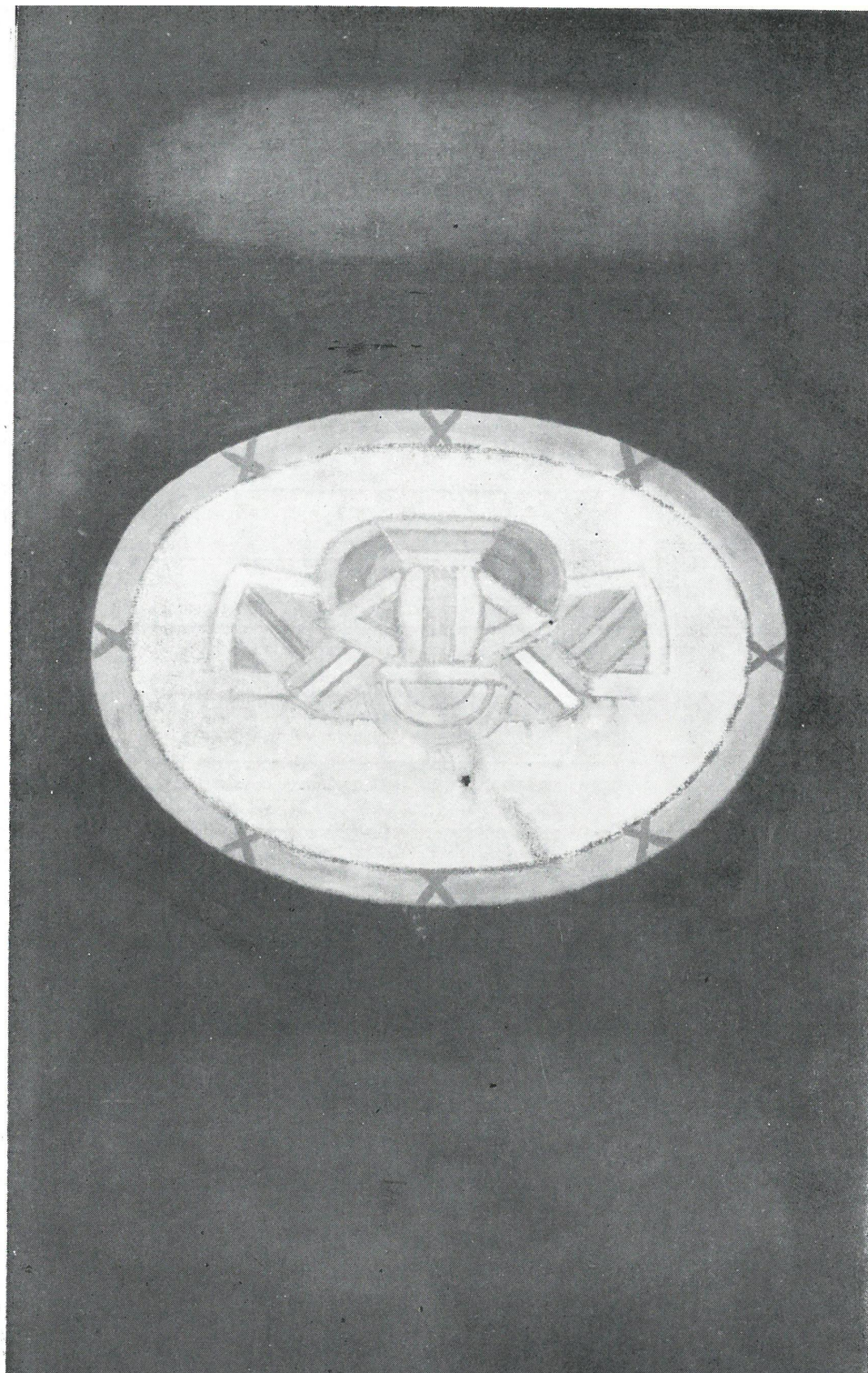
WIESŁAW SZAMBORSKI, Powitanie

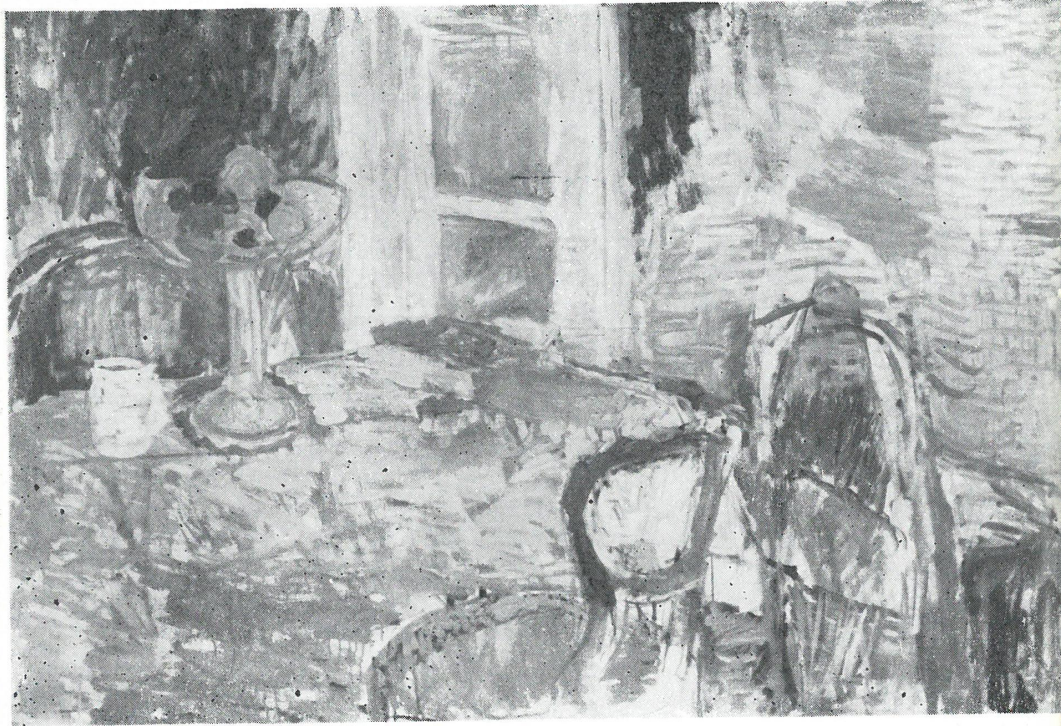


IRENA WILCZYŃSKA, Ustka II

JERZY WOLFF, Skarby Inków

JAN WODYŃSKI, Chore drzewko





HELENA ZAREMBA-CYBISOWA, Si61



JACEK ANTONI ZIELIŃSKI, Kropla wody III



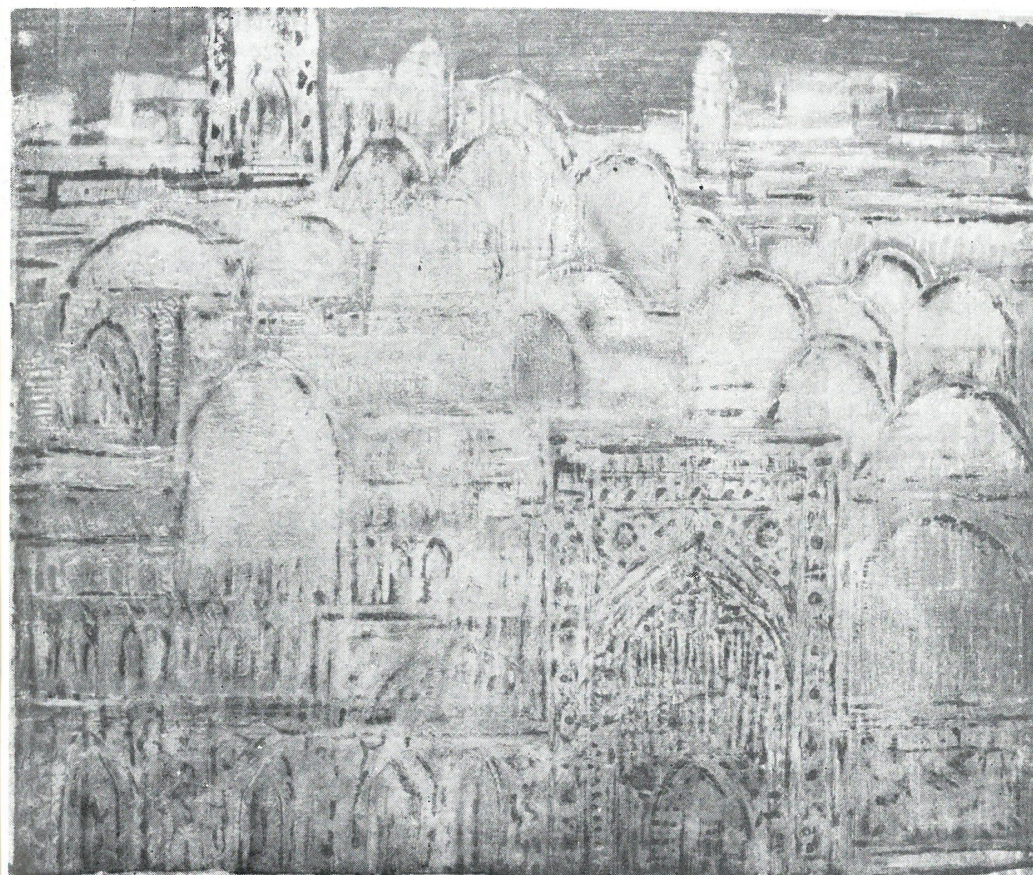
HANNA ŻUŁAWSKA, *Autobus*

GRAFIKA



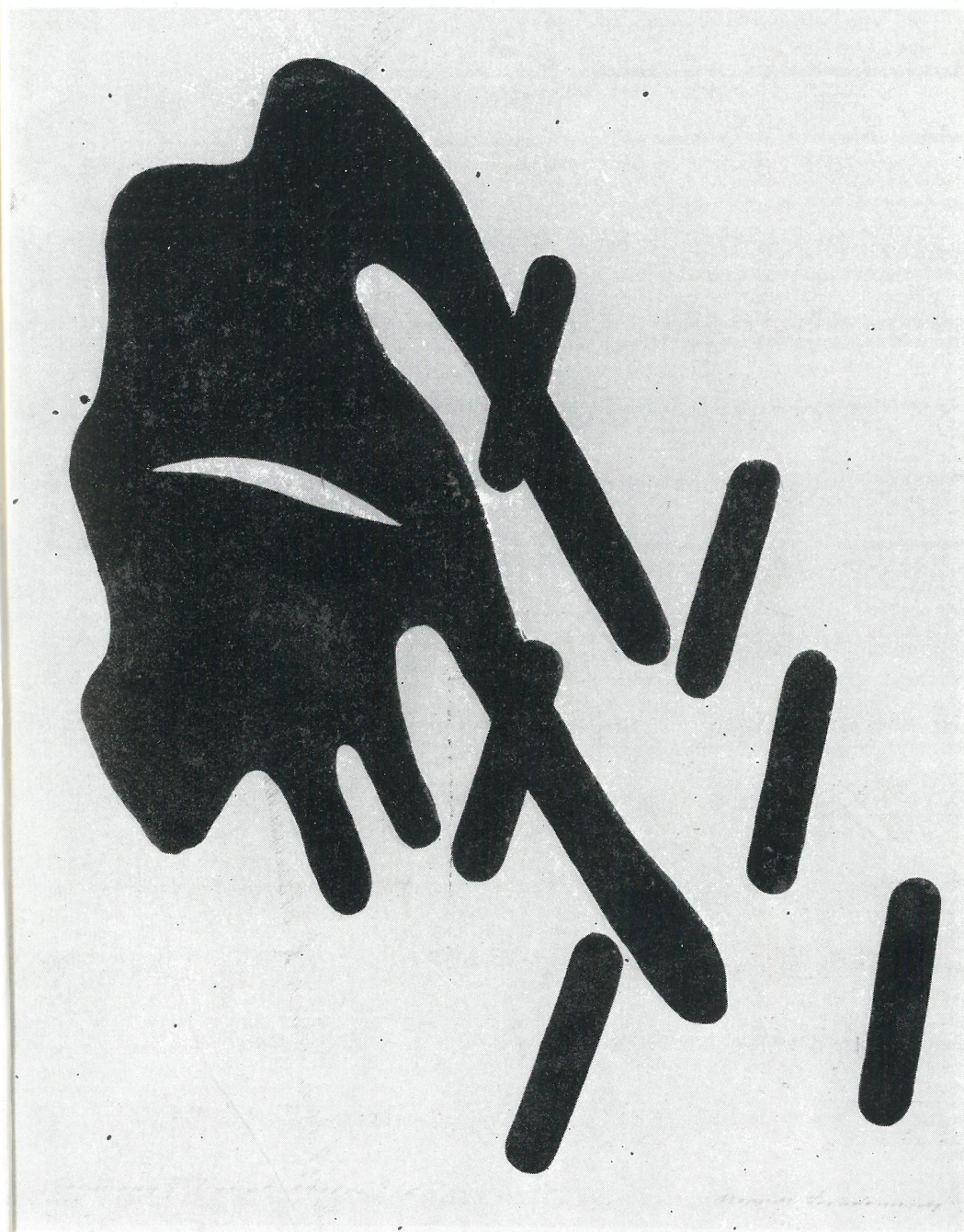
ANTONI ALSTER, Wysoka komisja

STEFAN DAMSKI, Z cyklu: Z podróży po Związku Radzieckim – Bucharra II

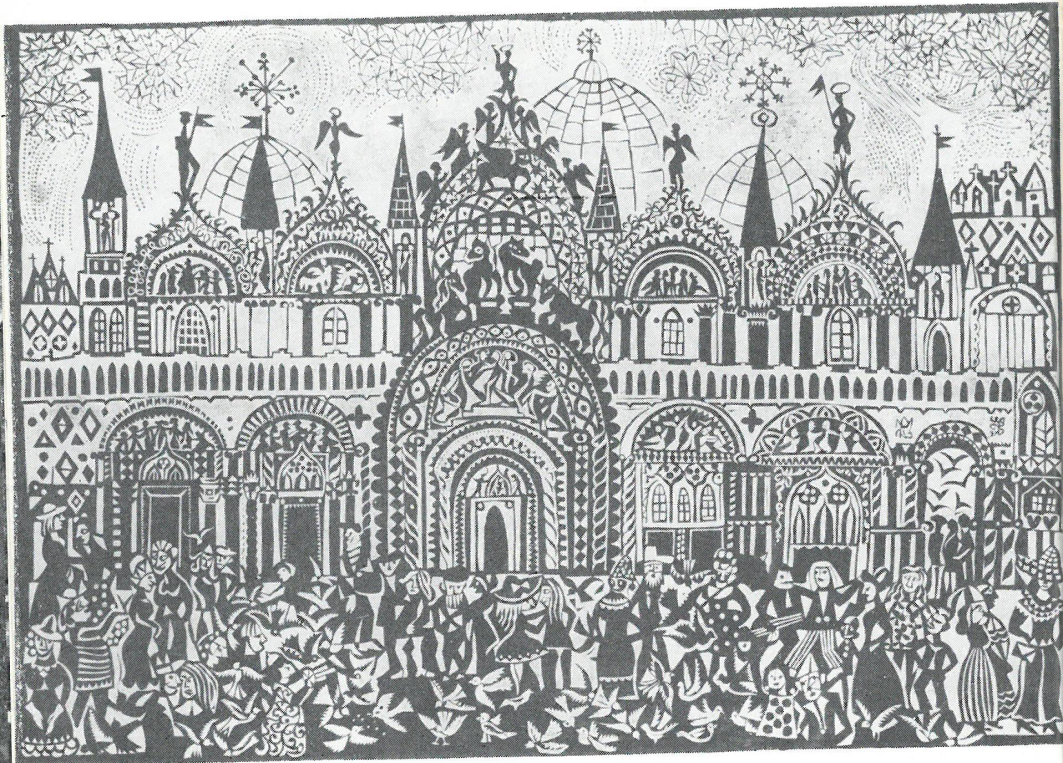




MIECZYŚLAW DETYNECKI, Z cyklu Los człowieka: Sen mężczyzny



WOJCIECH FREUDENREICH, Przemiany X

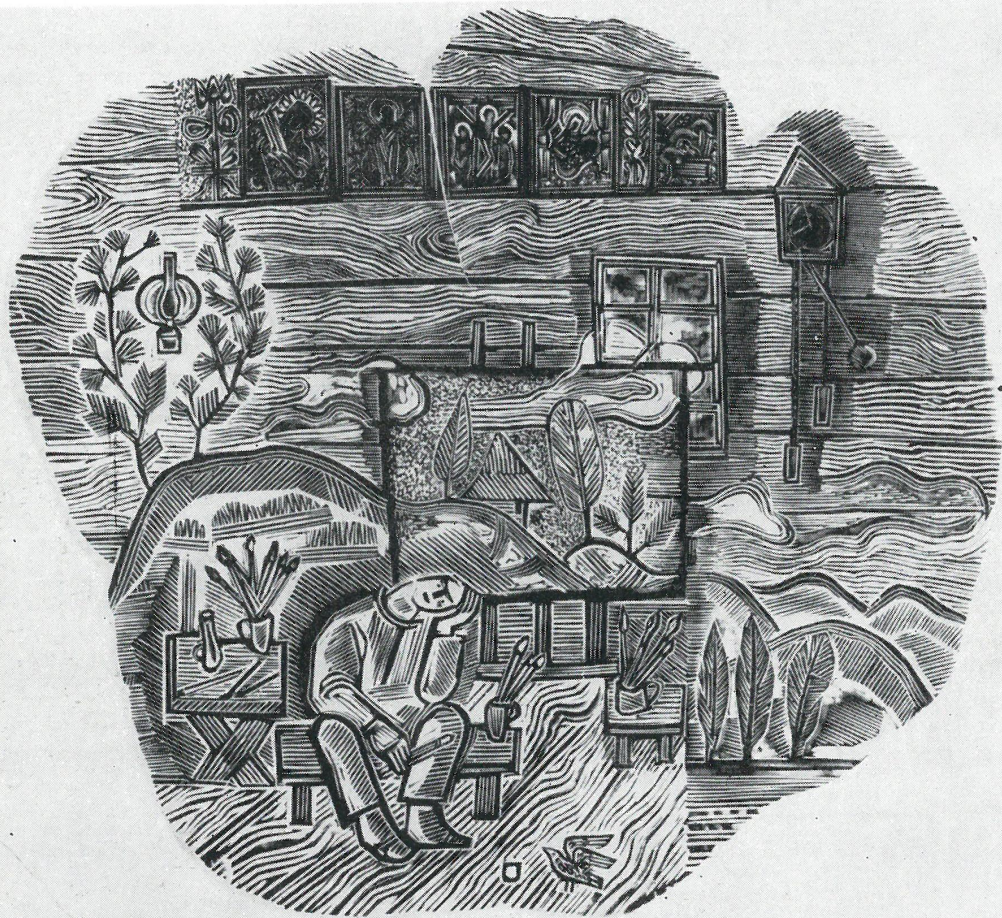


TERESA JAKUBOWSKA, Wenecja

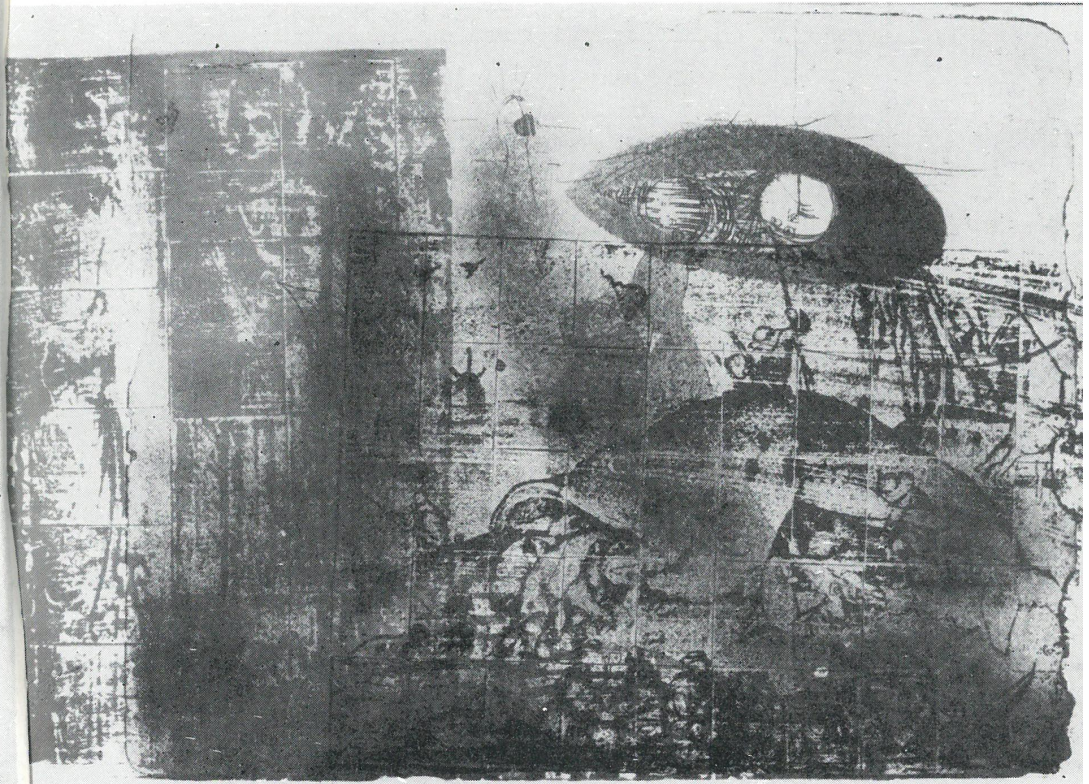


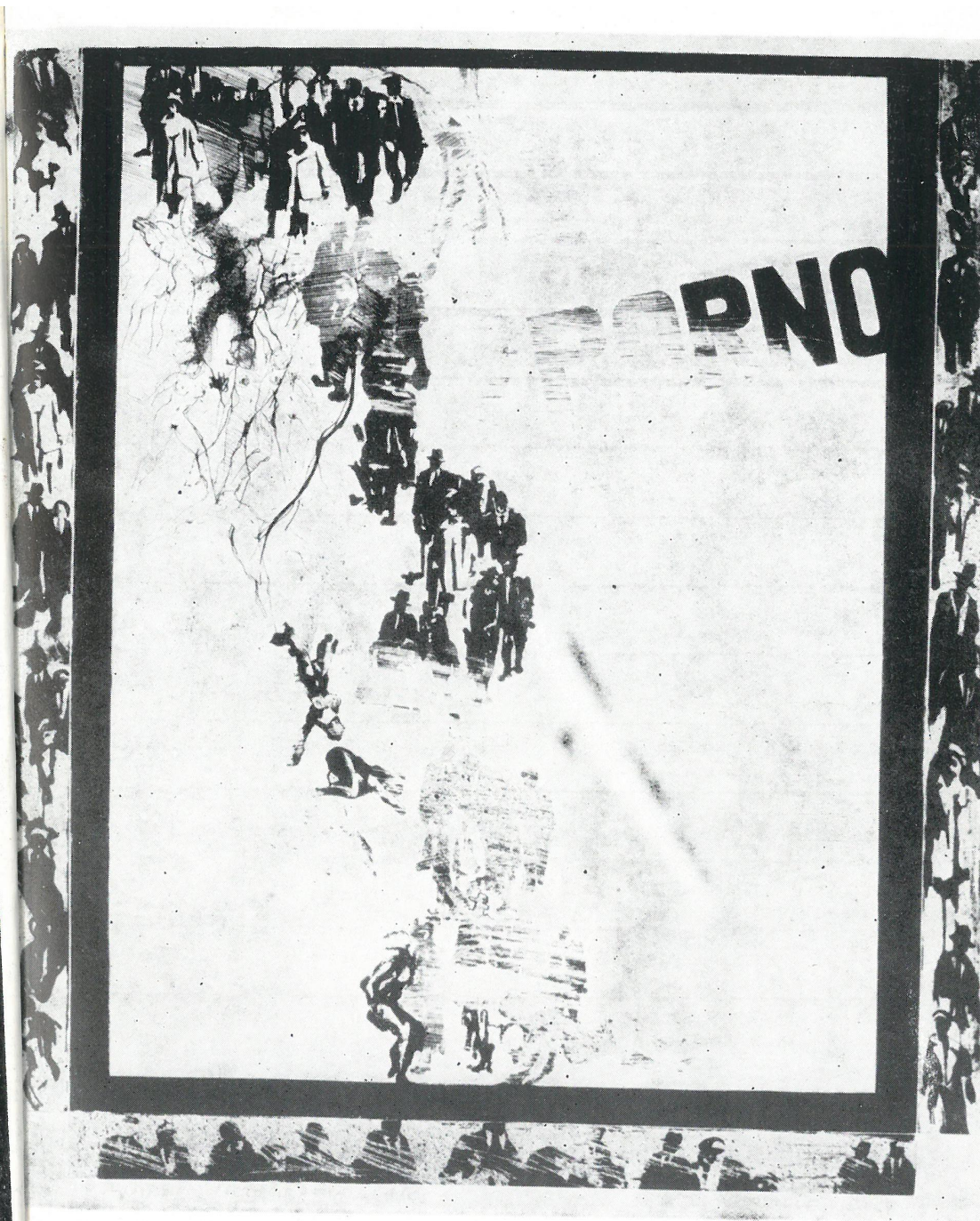
ZENON JANUSZEWSKI, Ślimaki

MIECZYŚLAW JURGIELEWICZ, Wizyta



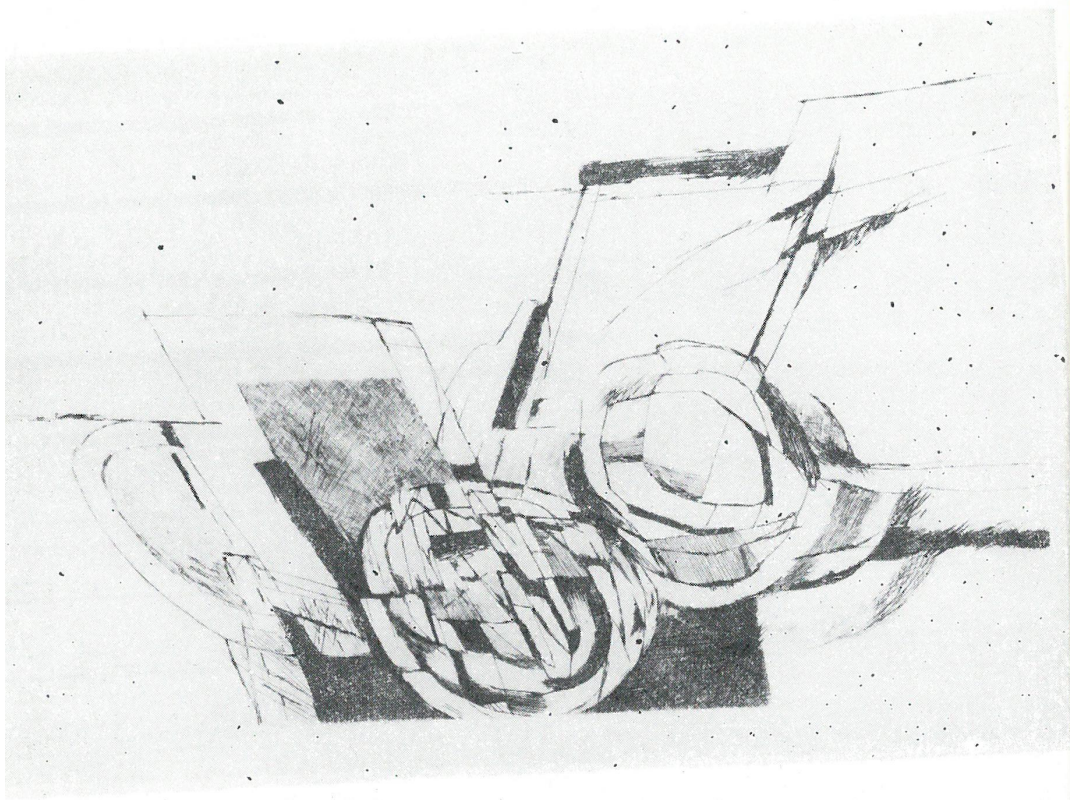
CARLOS LLAS, Pejzaż z rybami





MACIEJ MODZELEWSKI, Rytmika

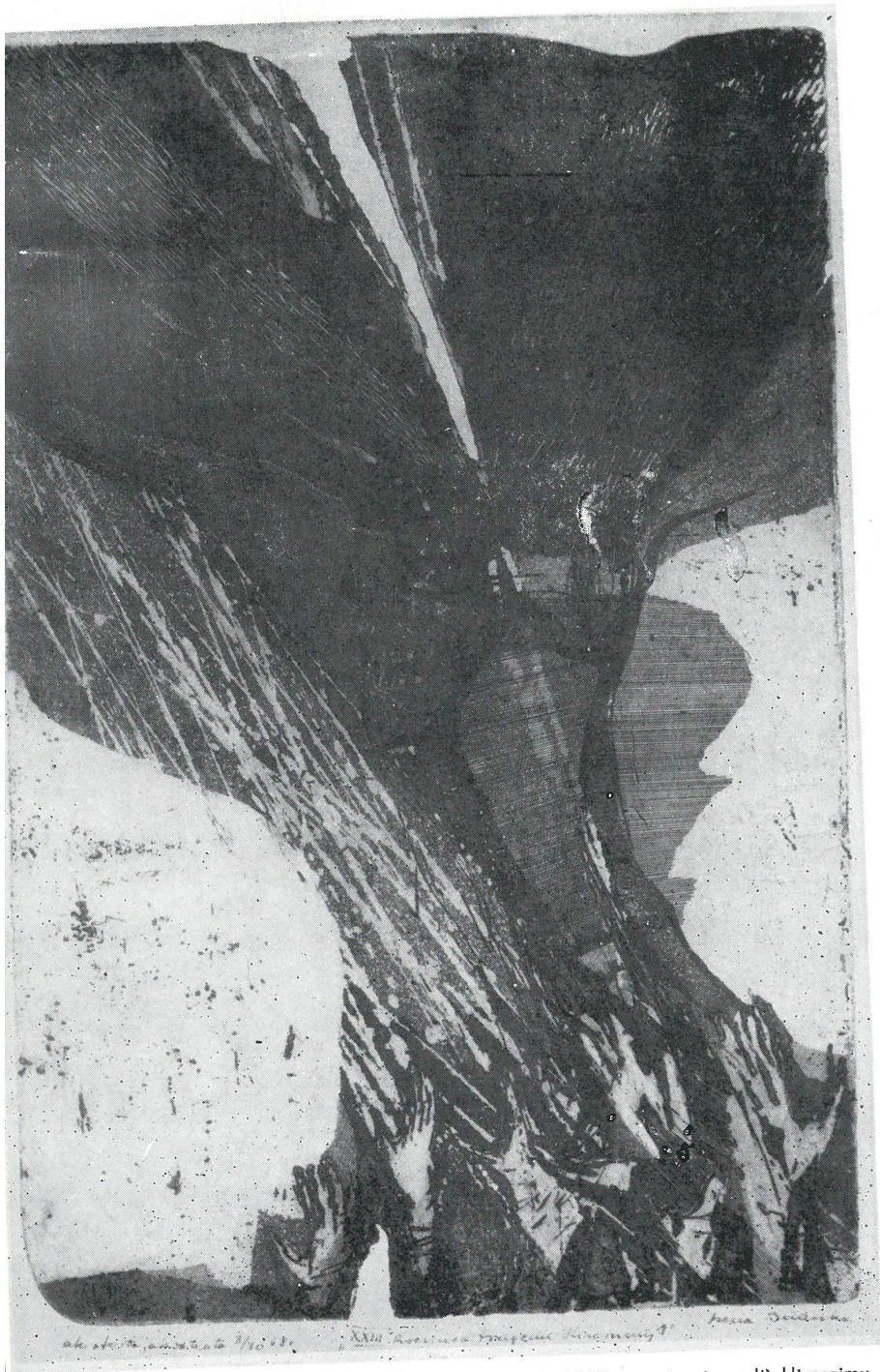
MIECZYŚLAW MAJEWSKI, Skrzydło



MARIA OKOŁÓW-PODHORSKA, "Pejzaże nieistniejące I"



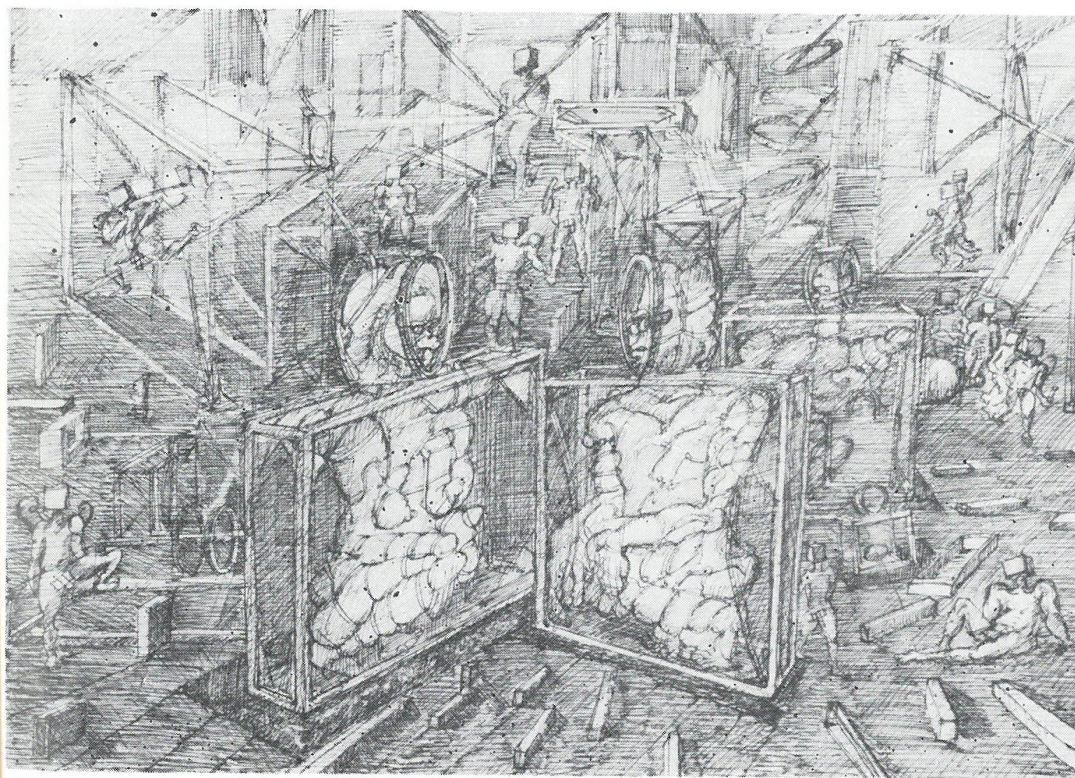
JÓZEF PAKULSKI, Sen Nocy Letniej



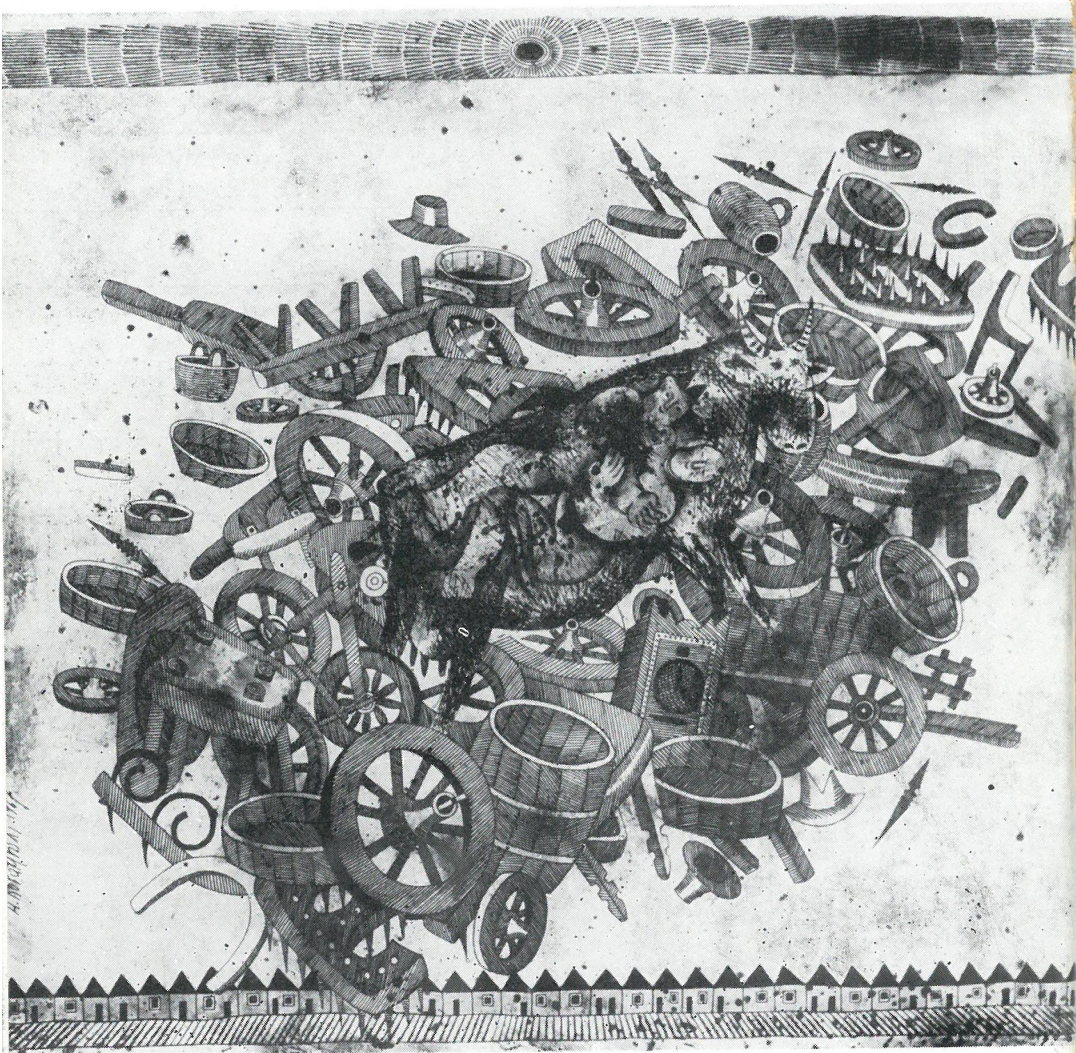
IRENA SNARSKA, XXIII rocznica tragedii Hiroshimy I

RYSUNEK

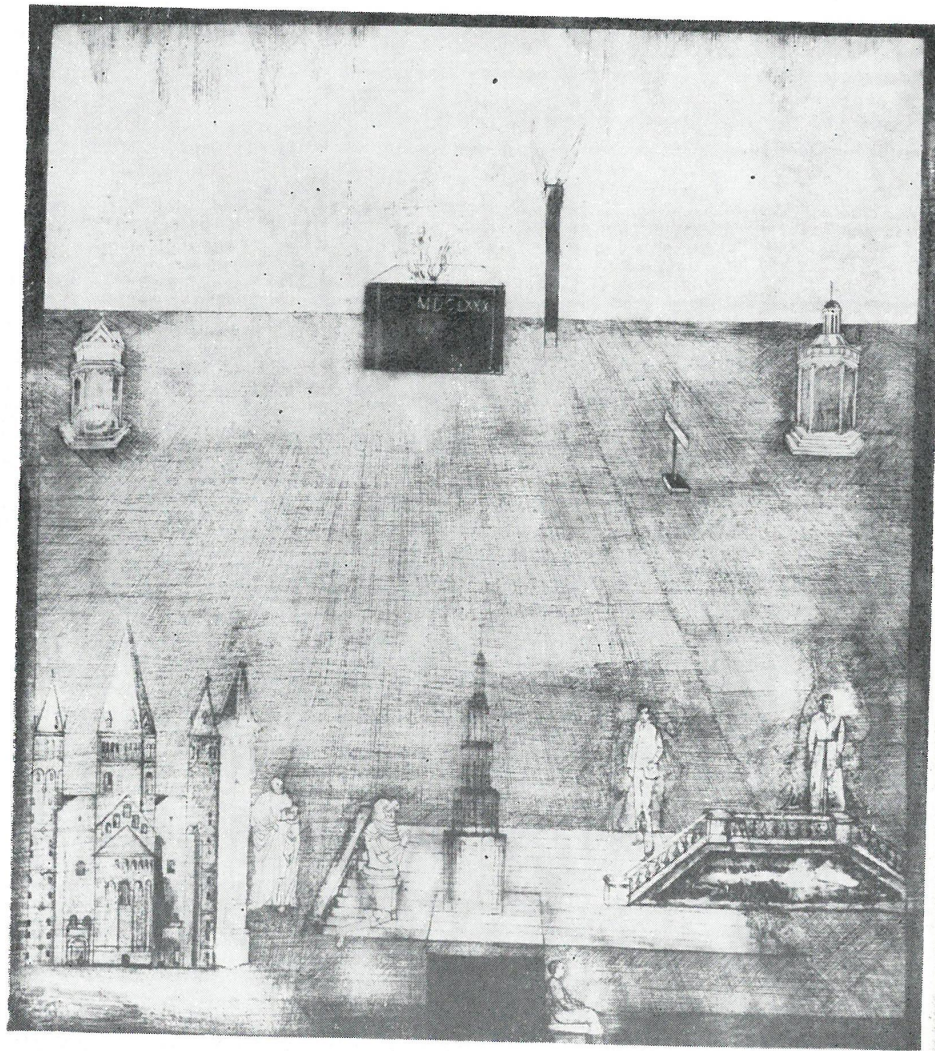
TOMASZ BOROWSKI, Przygoda I



ANTONI BORATYŃSKI, Odloty



ZOFIA DĘBOWSKA-TARASIN, Krajobraz z wieżą





ZBIGNIEW ŁOSKOT, Z cyklu Faust: Mefisto i Matgorzata



St. Masiak '68

STANISŁAW MASIĄK, Bez tytułu

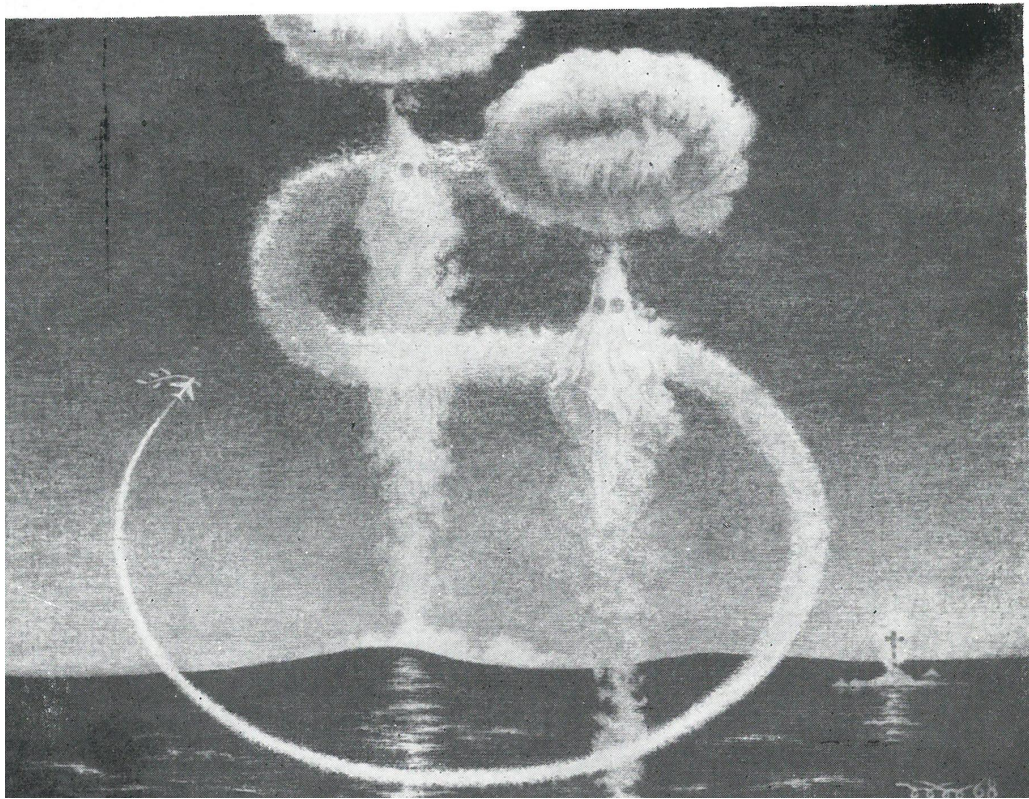


BOGUMIŁ PODSTOLSKI, To Ziemia (Jonaszowi Kofcie)

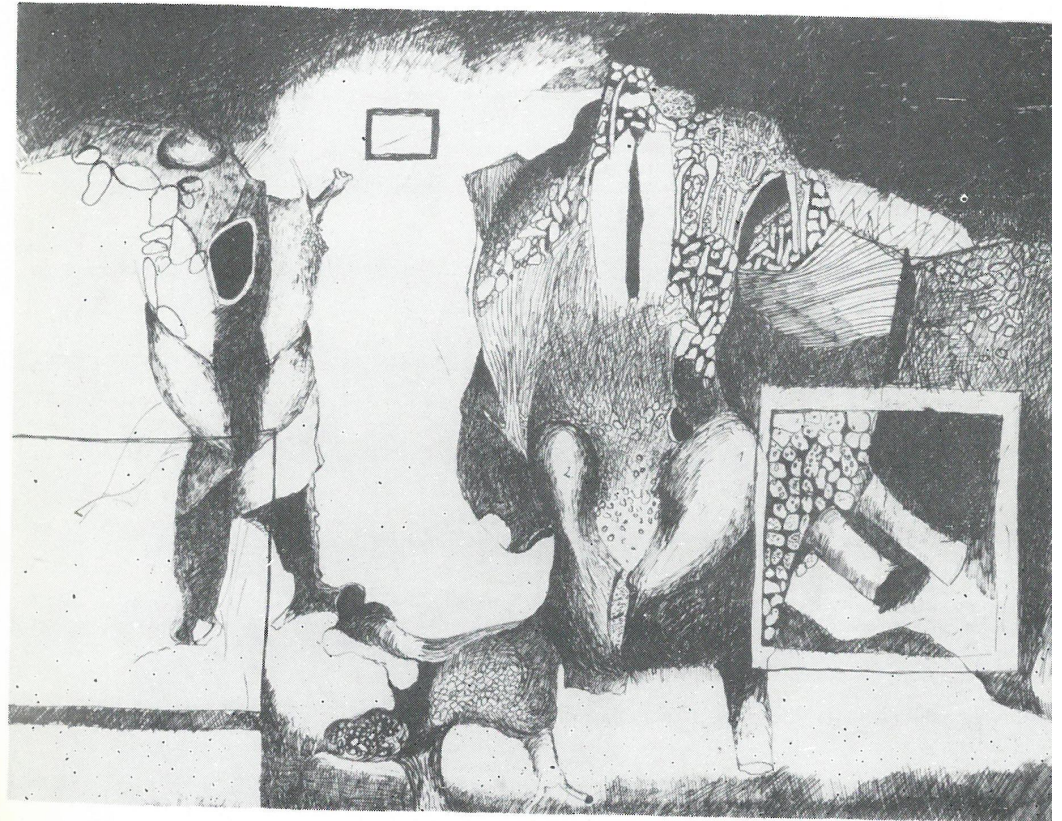


HELENA TWORKOWSKA-CEGIEŁA, W pejzażu III

WACŁAW WAŚKOWSKI, Symbole



JANUSZ WODZIŃSKI, Operacja II



Projekt ekspozycji: Andrzej Zaborowski
Projekt plakatu: Marek Freudenreich
Opracowanie graficzne katalogu: Mieczysław Detyniecki
Redakcja katalogu: Helena Szustakowska, Halina Zacharewicz (CBWA)
Zdjęcia: Leonard Sempoliński, Pracownia Fotograficzna CBWA – Wiesława Rolke
Redakcja techniczna: Jan Heydrich (CBWA)
Druk tekstu: Zakłady Graficzne im. Rewolucji Październikowej, Zam. 1987
Druk ilustracji: Zakłady Doświadczalne Akademii Sztuk Pięknych, 800 N-94
Cena zł 20

