

10/1968zach



RAJMUND ZIEMSKI



ZWIĄZEK
POLSKICH
ARTYSTÓW
PLASTYKÓW

CENTRALNE
BIURO
WYSTAW
ARTYSTYCZNYCH

RAJ MUND ZIEMSKI

WYSTAWA MALARSTWA

MARZEC

1968

WARSZAWA

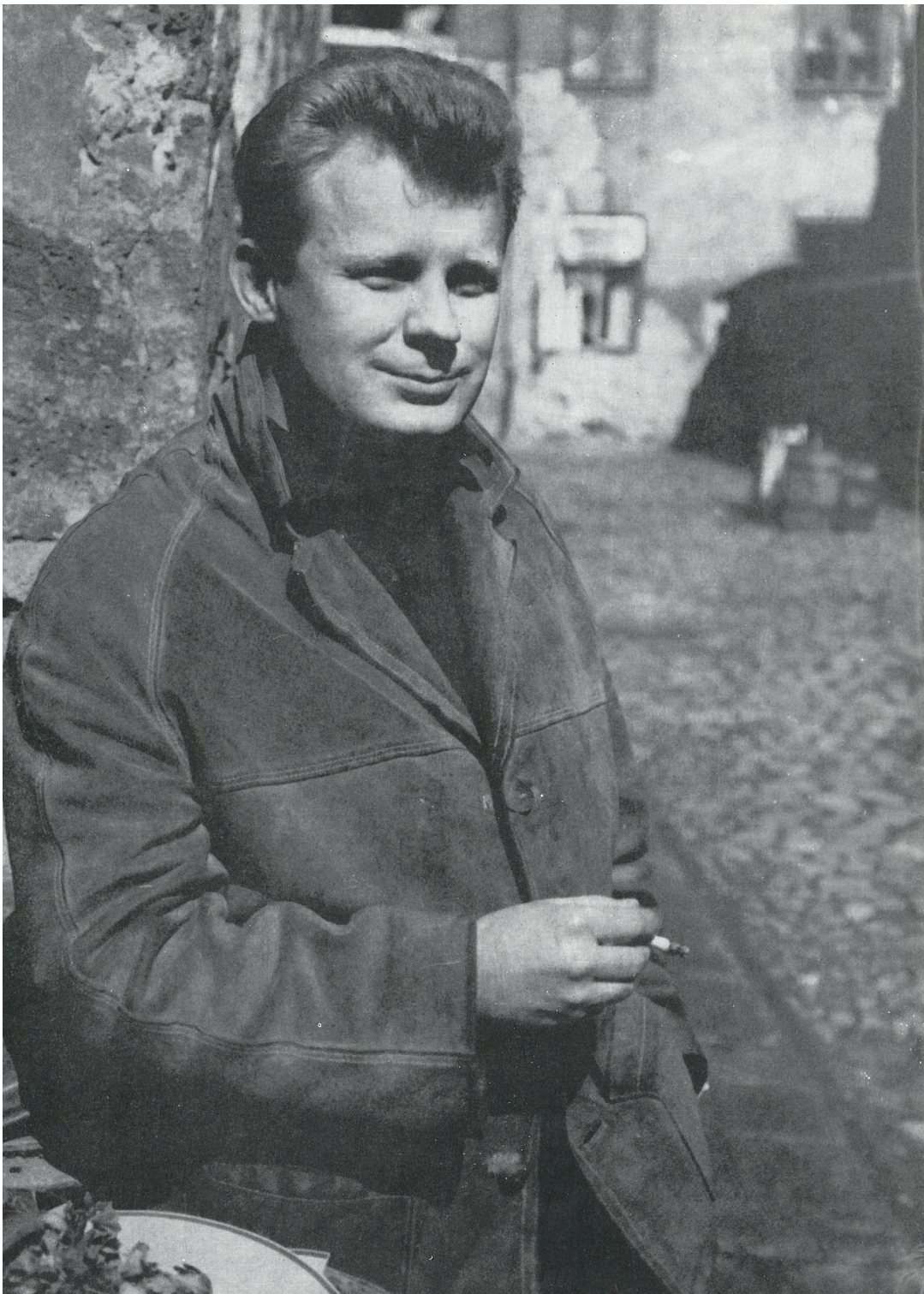
ZACHĘTA

PLAC

MAŁACHOWSKIEGO

3

2137/68
CENTRALNE BIURO
WYSTAW ARTYSTYCZNYCH
Warszawa, pl. Małachowskiego 3
tel. 28-75-25



W sztuce od dawna obowiązuje indywidualizm. Dziś jednak — z różnych powodów — indywidualizm stał się jedną z naczelnych zasad. Można niemal mówić o epoce „indywidualizmu heroicznego”.

Artysta współczesny dąży do sprecyzowania własnego stylu, kanonu, znaku. Jedynie wówczas będzie dostrzeżony wśród tysięcy pokrewnych mu twórców. Kiedy już osiągnie ten pierwszy stopień odrębności, dostrzeże nagle ze zdumieniem nowe, nieprzewidziane dotychczas przeszkody. Jest wprawdzie samotny na placu boju wraz ze swym indywidualnym znakiem, lecz jednocześnie czuje się skrupowany przez powołane do życia własne formy, przedmioty, malarskie struktury. Jeśli chce iść dalej, jeśli nie wystarcza mu powielanie doprowadzonych do perfekcji wzorów, musi przewyciężyć samego siebie.

Jedni zmieniają swój styl, sposób malowania, technikę, ze względu na chwilową koniunkturę, inni — ci autentyczni nowatorzy — czynią to po to by wyjść z zaklętego kręgu, w którym sami zamknęli swą twórczość.

Większość obrazów, znajdujących się na obecnej

wystawie Rajmunda Ziemskiego, dotyczy typowych dla niego metaforycznych pejzaży. Artysta pokazuje przegląd bogatego dorobku z lat 1963—1966. Wszystkie prace łączy wspólna im wrażliwość kolorystyczna, bogactwo efektów fakturalnych, specyficzna dla Ziemskiego kameralność nastroju. Jednoczy je pokrewny „znak”, dzięki któremu abstrakcyjne płótna są jednocześnie i aluzyjne i konkretne — chciałoby się rzec: niemal przedmiotowe. Ta część wystawy zawiera więc przegląd osiągnięć; składają się na nią dzieła dojrzałe, o całkowicie skryształizowanej koncepcji, będące wyrazem indywidualnego stylu artysty.

Oprócz obrazów o wypróbowanym już działaniu znajdują się na wystawie także prace z 1967 roku, należące do kategorii „propozycji”. Artysta szuka w nich nowych dróg, nowych form wypowiedzi, rezygnuje ze sprawdzonych już wielokrotnie rozwiązań. Trzeba odwagi, by nawet częściowo zaprzeczyć samemu sobie, ale jeszcze większej — by z zaprzeczeniem tym wystąpić publicznie.

ALEKSANDER WOJCIECHOWSKI

NOTA BIOGRAFICZNA

- 1930 ur. 30.VIII. w Radomiu
- 1949—1955 studia w Akademii Sztuk Pięknych w Warszawie w pracowni prof. Artura Nacht-Samborskiego
- 1955 debiut na Ogólnopolskiej Wystawie Młodej Plastyki, Warszawa Arsenal
- 1956 I Ogólnopolska Wystawa Grafiki Artystycznej i Rysunku, Warszawa
XII Ogólnopolska Zimowa Wystawa Plastyki, Radom
- 1957 Wystawa indywidualna, Warszawa Galeria Krzywego Koła
- 1958 Polské Současné Výtvarné Umění, Praga
I Salon Marcowy, Zakopane
Ogólnopolska Wystawa Młodego Malarstwa, Rzeźby i Grafiki, Sopot
Wystawa Malarstwa Polskiego, Sofia
Das Junge Polen, Alpbach
Ausstellung Polnischer Künstler, Wuppertal
- 1959 II Salon Marcowy, Zakopane
III Wystawa Sztuki Nowoczesnej, Warszawa
10 Varsavskih Slikara, Belgrad
Mostra di Pittura Polacca Contemporanea, Wenecja
Pologne 50 Ans de Peinture, Genewa
Première Biennale de Paris, Paryż
Neue Malerei aus Polen, Duisburg, Soest, Monachium, Bonn, Karlsruhe, Frankfurt, Brema, Hanower, Düsseldorf
- 1960 Wystawa indywidualna, Warszawa Galeria Krzywego Koła
Gres Gallery, Waszyngton
40 Ans de la Peinture Polonaise, Nancy
Konfrontacje 1960, Warszawa

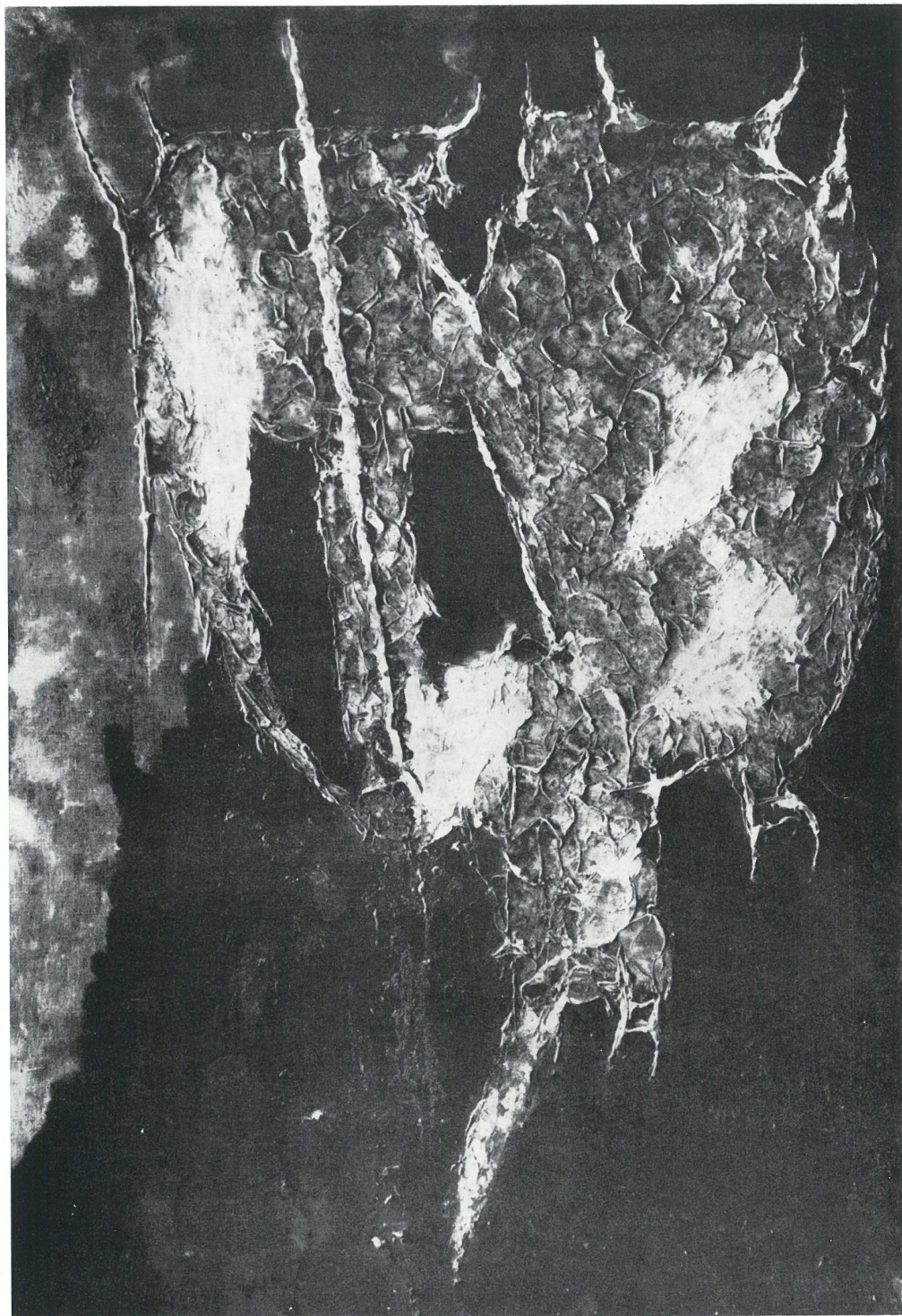
- 1961 Carnegie Institute, Pittsburgh
Gres Gallery Artists in the 1961 Pittsburgh International
Exhibition of Contemporary Painting and Sculpture,
Waszyngton
Contemporary Art Gallery, Chicago
Polish Painting and Sculpture, Waszyngton Gres Gallery
- 1962 Wystawa indywidualna, Warszawa Galeria Sztuki
Nowoczesnej
Six Contemporary Polish Painters, Chicago Gres Gallery
Galerie Hybler, Kopenhaga
Gallery Group Show, Chicago Gres Gallery
- 1963 Galerie Alice Pauli, Lozanna
Wystawa indywidualna, Chicago Gres Gallery
- 1964 Dominion Art Gallery, Sydney
Funkcja Zapisu, Warszawa
W Kręgu Sztuki Form Sugestywnych, Warszawa
- 1965 Modern Polsk Konst,
Uppsala Konstsalongen Kavaletten
Porównania, Sopot
37 Artistes Polonais Contemporains, Tel-Awiv
Arte Actual de Polonia, Buenos Aires, Montevideo
Six Polish Painters, Waszyngton Gallery of Art
Wystawa Polskiej Sztuki Współczesnej, Kair, Damaszek
Spotkania Krakowskie, Kraków
17 Polish Painters, Nowy Jork D'Arcy Galleries
- 1966 100 Malningar av Polska Konstnärer, Sztokholm
Współczesna Sztuka Polska, Skopje
Arte Actual de Polonia, m. Meksyk
III Festiwal Polskiego Malarstwa Współczesnego, Szczecin —
nagroda WRN
- 1967 Exposition de Arte Polaco, Hawana
Art Polonais, La Chaux-de-Fonds
III Wystawa i Sympozjum Plastyki Złotego Grona,
Zielona Góra
Exposition Internationale d'Art Contemporain de la
Principauté de Monaco, Monte Carlo
Wystawa indywidualna, Toruń Galeria ZSP

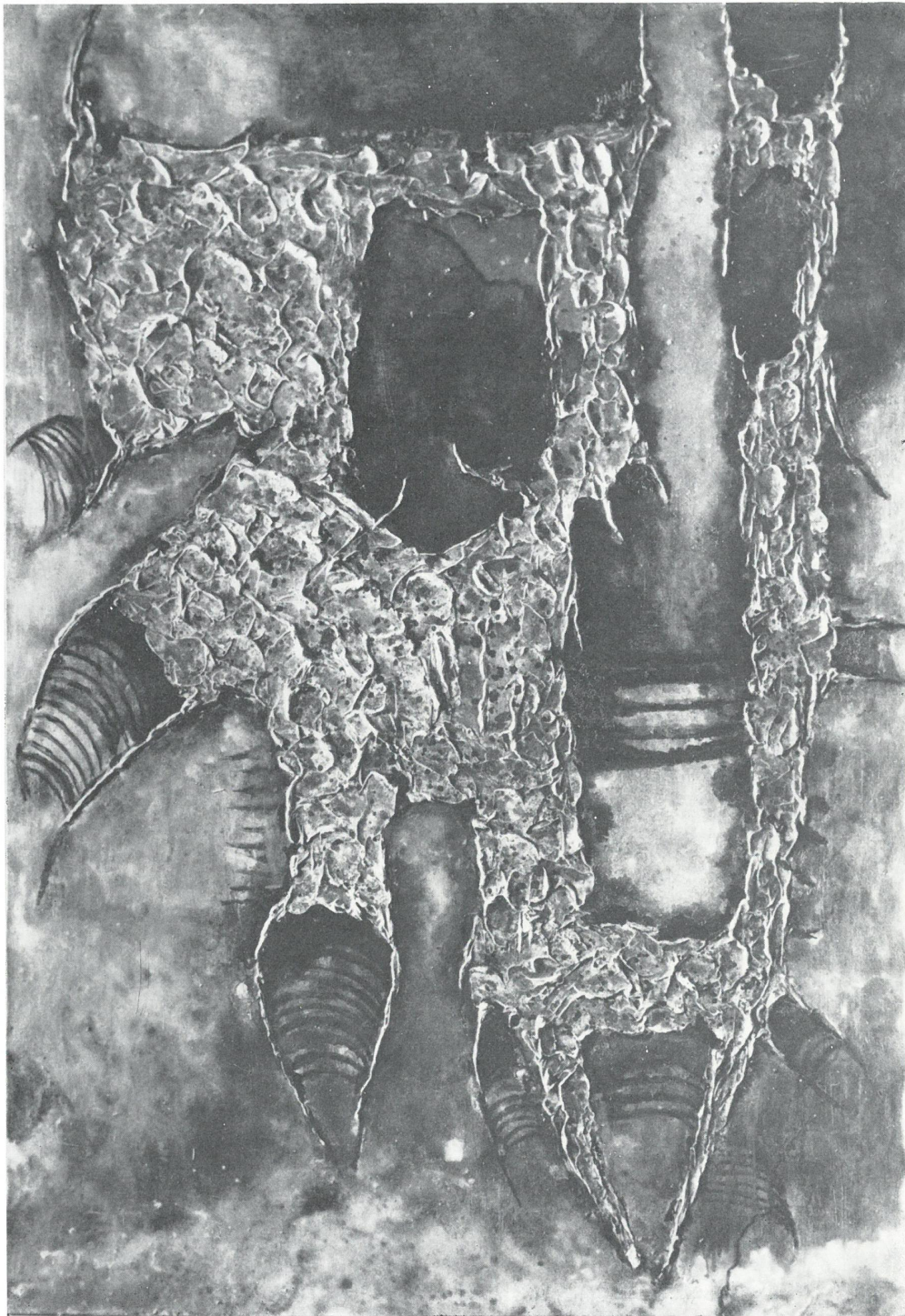
Prace w zbiorach Muzeów Narodowych w Warszawie, Krakowie i Poznaniu, Muzeum na Zamku w Lublinie, Muzeum im. L. Wyczółkowskiego w Bydgoszczy, Muzeum w Toruniu oraz w kolekcjach prywatnych w kraju, we Francji, Jugosławii, Kanadzie, NRF, Stanach Zjednoczonych, Szwajcarii, Szwecji, Włoszech.

5. Pejzaž 17/63, olej



7. Pejzaž 78/63, olej





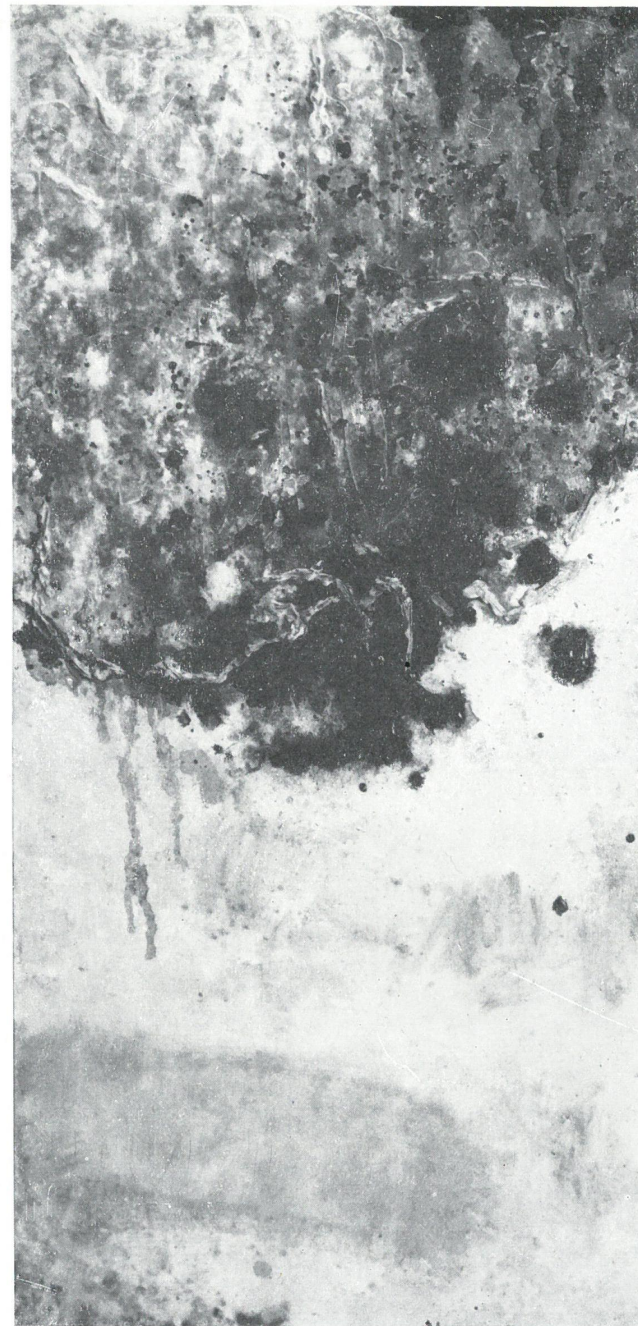
8. Pejzaż 1/64, olej



15. Pejzaż 5/65, olej



39. Pejzaż 11/67, olej



41. Pejzaż 15/67, olej



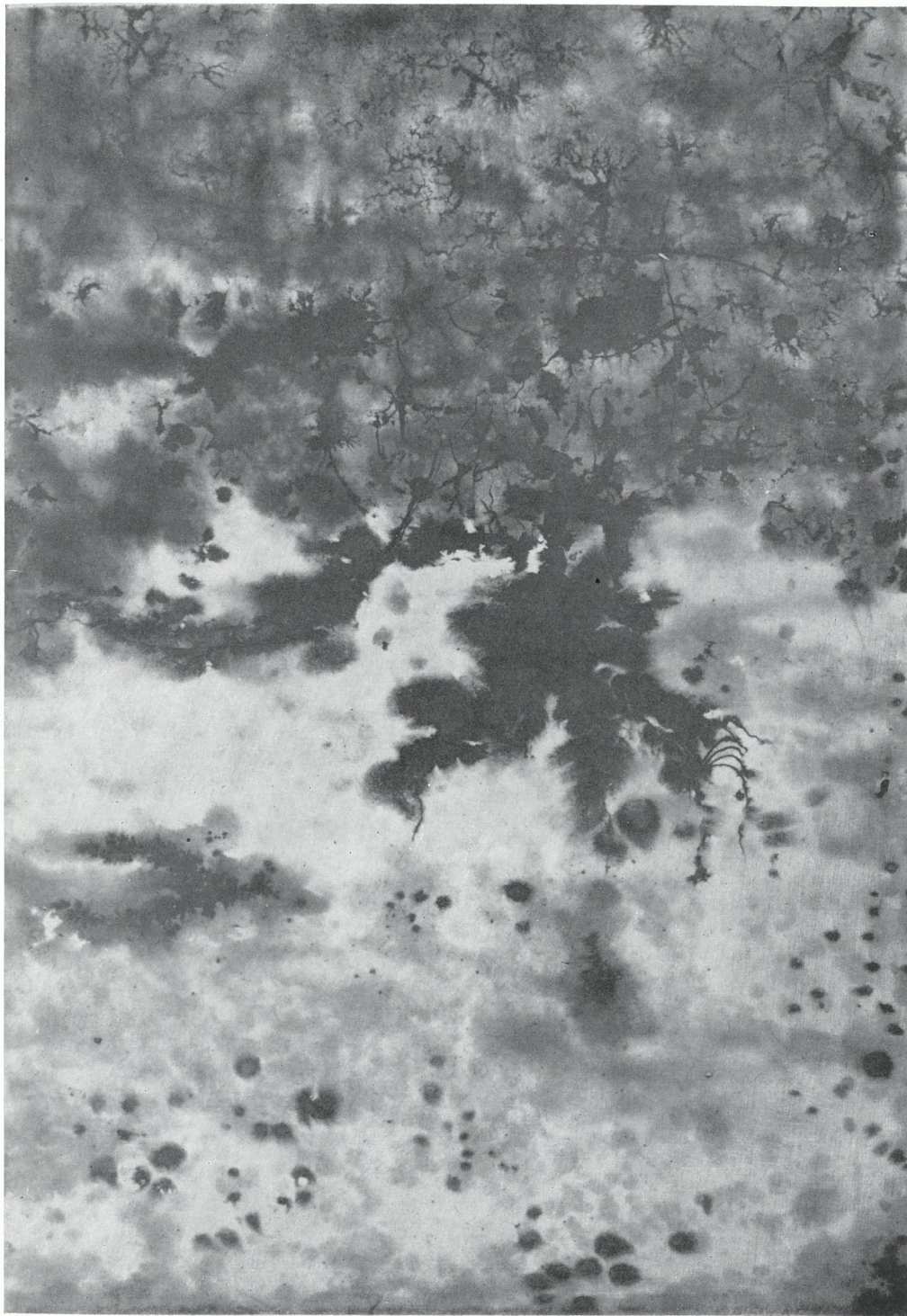
35. Pejzaż 5/67, olej

12. 30-IX-65, gwasz



30-IX-65 GROUND GŁÓDŃ

24. 12-XII-67, gwasz





23. 10-X.I 67, gwasz



19. 9-IX-67, rysunek



21. 11-X-67, rysunek

SPIS PRAC

MALARSTWO OLEJNE

1. Pejzaż 3/62, 160 × 70
2. Pejzaż 1/63, 150 × 100
3. Pejzaż 2/63, 150 × 100
4. Pejzaż 3/63, 150 × 100
5. Pejzaż 17/63, 160 × 70
6. Pejzaż 30/63, 150 × 100
7. Pejzaż 78/63, 150 × 100
8. Pejzaż 1/64, 160 × 80
wł. Muzeum Narodowego w Poznaniu
9. Pejzaż 4/64, 82 × 65
10. Pejzaż 10/64, 130 × 80
wł. Muzeum im. Leona Wyczółkowskiego w Bydgoszczy
11. Pejzaż 42/64, 150 × 100
12. Pejzaż 60/64, 125 × 80
13. Pejzaż 3/65, 135 × 95
14. Pejzaż 4/65, 90 × 70
15. Pejzaż 5/65, 90 × 70
16. Pejzaż 8/65, 125 × 65
17. Pejzaż 9/65, 90 × 70
18. Pejzaż 13/65, 125 × 65
19. Pejzaż 15/65, 150 × 100
20. Pejzaż 16/65, 100 × 90
21. Pejzaż 1/66, 135 × 95
22. Pejzaż 6/66, 125 × 85

23. Pejzaż 7/66, 100 × 80
24. Pejzaż 8/66, 150 × 100
25. Pejzaż 10/66, 90 × 60
26. Pejzaż 15/66, 170 × 100
27. Pejzaż 16/66, 100 × 90
28. Pejzaż 17/66, 80 × 60
29. Pejzaż 18/66, 120 × 60
30. Pejzaż 19/66, 80 × 60
31. Tryptyk 66, 230 × 150
wł. Muzeum w Toruniu
32. Pejzaż 1/67, 125 × 85
33. Pejzaż 3/67, 120 × 60
34. Pejzaż 4/67, 130 × 70
35. Pejzaż 5/67, 135 × 50
36. Pejzaż 6/67, 135 × 50
37. Pejzaż 7/67, 130 × 60
38. Pejzaż 8/67, 135 × 80
39. Pejzaż 11/67, 130 × 80
40. Pejzaż 12/67, 170 × 50
41. Pejzaż 15/67, 150 × 70
42. Pejzaż 16/67, 150 × 45
43. Pejzaż 17/67, 150 × 70
44. Pejzaż 18/67, 120 × 100
45. Pejzaż 19/67, 120 × 120
46. Pejzaż 20/67, 200 × 150
47. Pejzaż 21/67, 100 × 150
48. Pejzaż 22/67, 150 × 70
49. Pejzaż 24/67, 160 × 80

GWASZE

1. 24-III-63, 64 × 48
2. 15-IV-63, 64 × 48
3. 6-IX-63, 64 × 48
4. 4-I-64, 64 × 48
5. 8-III-64, 64 × 48
6. 15-IV-64, 64 × 48
7. 28-VI-64, 64 × 48
8. 11-I-65, 48 × 96
9. 14-I-65, 64 × 48
10. 27-VII-65, 64 × 48
11. 11-IX-65, 64 × 48
12. 30-IX-65, 62 × 48,5
13. 15-XI-65, 64 × 48
14. 17-XI-65, 64 × 48
15. 13-III-66, 64 × 48
16. 5-V-66, 64 × 48
17. 26-VII-66, 64 × 48
18. 9-IX-66, 64 × 48
19. 3-XII-67, 100 × 70
20. 5-XII-67, 100 × 70
21. 7-XII-67, 100 × 70
22. 9-XII-67, 100 × 70
23. 10-XII-67, 100 × 70
24. 12-XII-67, 100 × 70
25. 14-XII-67, 100 × 70
26. 17-XII-67, 100 × 70
27. 18-XII-67, 100 × 70

RYUNKI

1. 2-VII-63, 64 × 48
2. 12-VII-63, 64 × 48
3. 10-IX-65, 64 × 48
4. 13-IX-65, 64 × 48
5. 24-IX-65, 30 × 21
6. 25-IX-65, 30 × 21
7. 26-IX-65, 30 × 21
8. 10-X-65, 64 × 48
9. 15-III-66, 42 × 30
10. 2-VI-66, 42 × 30
11. 3-VI-66, 42 × 30
12. 10-VI-66, 42 × 30
13. 25-VI-66, 42 × 30
14. 3-VIII-66, 42 × 30
15. 30-X-66, 42 × 30
16. 27-I-67, 42 × 30
17. 28-I-67, 42 × 30
18. 5-IX-67, 30 × 21
19. 9-IX-67, 42 × 30
20. 15-IX-67, 30 × 21
21. 11-X-67, 42 × 30
22. 14-X-67, 42 × 30
23. 23-X-67, 42 × 30
24. 3-XII-67, 30 × 21

Projekt ekspozycji: Julian Pałka
Projekt plakatu: Rajmund Ziemiński
Opracowanie graficzne katalogu: Jan Heydrich
Redakcja katalogu: Maria Matusińska (CBWA)
Zdjęcia do katalogu: Ewa Kozłowska-Tomezyk, Witalis Wolny
Zdjęcie artysty: Wojciech Stan
Redakcja techniczna: Jan Heydrich (CBWA)

„ZACHĘTA”
Państwowa Galeria Sztuki
Dział Dokumentacji
00-916 Warszawa, Pl. Małachowskiego 3
centr. 27-58-54, tel. 27-66-03, fax 27-78-86



