

6/1954zach

WYSTAWA  
TKANIN ARTYSTYCZNYCH  
ANNY ŚLEDZIEWSKIEJ

MARZEC 1954

ZWIĄZEK POLSKICH ARTYSTÓW PLASTYKÓW  
CENTRALNE BIURO WYSTAW ARTYSTYCZNYCH

WYSTAWA  
TKANIN ARTYSTYCZNYCH  
ANNY ŚLEDZIEWSKIEJ

MARZEC 1954

WARSZAWA, »ZACHĘTA« PLAC MAŁACHOWSKIEGO 3

Tkanina artystyczna jako estetyczny element wnętrza ma w Polsce dawne tradycje i to we wszystkich warstwach społecznych. Arrasy Wawelskie, gobeliny i tapiserie projektowane przez najwybitniejszych twórców włoskich, francuskich, flamandzkich, szeroko następnie rozpowszechnione tkaniny wschodnie, wreszcie tkaniny pierwszych manufaktur w. XVII i okresu Oświecenia były nieodzownym niemal wyposażeniem reprezentacyjnych komnat pałacowych i wnętrz dworskich.

Równocześnie stawała się własnością i bogactwem kultury narodowej wspaniała, prawdziwie swojska tkanina wnętrz chłopskich.

Po okresie zaśmiecenia wnętrz kapitalistyczną tandetą pretensjonalnych portier, pluszów i pseudoartystycznych szmatek, tkanina artystyczna znajduje obecnie szczególnie szerokie perspektywy rozwoju. Opieka Państwa Ludowego potrzeby Domów Kultury, zrzeszeń i instytucji, świetlic i wnętrz reprezentacyjnych nakładają obowiązek twórczego kontynuowania pięknych tradycji polskiej tkaniny artystycznej.

Współczesne polskie tkactwo artystyczne rozwija się coraz pokaźniej. Istnieją już ośrodki produkcyjne tkanin artystycznych w których zatrudnieni są plastycy. Należą do nich spółdzielnie zrzeszone w Centrali Przemysłu Ludowego i Artystycznego. Wiele uwagi tkaninie artystycznej poświęcają uczelnie artystyczne typu średniego i wyższego, powstają coraz nowe kolektywy twórcze w przodujących ośrodkach artystów plastyków.

Pokazany przez artystę plastyka Annę Śledziewską komplet tkanin powstał przy ścisłej współpracy ze znaną Spółdzielnią Artystów Plastyków „ŁAD” oraz przy pomocy Spółdzielni „Ręko-dzieło Artystyczne”.

Bezpośrednią pobudką powstania pokazanego cyklu tych tkanin było ogłoszenie przez Ministerstwo Kultury i Sztuki – zainicjowanego przez Pracownię Doświadczalną Sekcji Architektury Wnętrz i Sztuki Dekoracyjnej Związku Polskich Artystów Plastyków – konkursu, którego jednym z motywów była perspektywa konieczności wypełnienia sal budującego się Pałacu Kultury i Nauki najlepszymi osiągnięciami z zakresu wnętrzarstwa.

Anna Śledziewska podjęła zagadnienie tkaniny o charakterze reprezentacyjnym, przeznaczonej do wielkich sal, mającej być dopełnieniem form architektonicznych wnętrza. Operując żywą kolorystyką, dużymi raportami o motywach współdźwięczących z tradycją starych polskich tkanin i zdobnictwem ludowym potrafiła uzyskać efekt dekoracyjnej powściągliwości, prostoty i harmonii.

Cykl tkanin Anny Śledziewskiej jest interesującym fragmentem poczynąń mających na celu przywrócenie polskiej tkaninie artystycznej jej tradycyjnego znaczenia i co najważniejsze – stworzenie tkaniny monumentalnej odpowiadającej wielkości i potrzebom naszego współczesnego życia.

#### A. Vetulani

## S P I S T K A N I N

- |     |   |      |           |
|-----|---|------|-----------|
| 1.  | Tkanina dekoracyjna „Kwiaty”, len<br>(wyk. Spół. Art. Pl. „Ład”)                    | wym. | 200 x 410 |
| 2.  | Tkanina dekoracyjna „Drzewko życia”, len<br>(wyk. Spół. Art. Pl. „Ład”)             | „    | 200 x 410 |
| 3.  | Tkanina dekoracyjna, len<br>(wyk. Spół. „Rękodzieło Artystyczne”)                   | „    | 200 x 415 |
| 4.  | Tkanina dekoracyjna „Koła”, wełna-len<br>(wyk. Spół. Art. Pl. „Ład”)                | „    | 130 x 300 |
| 5.  | Tkanina dekoracyjna „Koła”, wełna-jedwab<br>(wyk. Spół. Art. Pl. „Ład”)             | „    | 150 x 335 |
| 6.  | Tkanina dekoracyjna „Bukiety”, wełna-len<br>(wyk. Pracownia Doświadczalna A. S. P.) | „    | 170 x 400 |
| 7.  | Tkanina dekoracyjna, len<br>(wyk. Pracownia Doświadczalna A. S. P.)                 | „    | 130 x 300 |
| 8.  | Tkanina dekoracyjna, len<br>(wyk. Pracownia Doświadczalna A. S. P.)                 | „    | 130 x 300 |
| 9.  | Tkanina dekoracyjna „Koła”, wełna<br>(wyk. Spół. Art. Pl. „Ład”)                    | „    | 200 x 310 |
| 10. | Tkanina dekoracyjna „Drzewko życia”, len<br>(wyk. Spół. Art. Pl. „Ład”)             | „    | 200 x 400 |
| 11. | Tkanina dekoracyjna „Bukiety”, len<br>(wyk. Spół. Art. Pl. „Ład”)                   | „    | 150 x 400 |

- |     |  |      |           |
|-----|--|------|-----------|
| 12. | Tkanina dekoracyjna „Drzewka”, len<br>(wyk. Spół. Art. Pl. „Ład”)              | wym. | 200 x 415 |
| 13. | Tkanina dekoracyjna „Kwiatki”, len<br>(wyk. Spół. Art. Pl. „Ład”)              | „    | 200 x 415 |
| 14. | Tkanina dekoracyjna „Splotowa”, len<br>(wyk. Spół. Art. Pl. „Ład”)             | „    | 150 x 350 |
| 15. | Tkanina dekoracyjna „Pasiak”, len<br>(wyk. Spół. „Rękodzieło Artystyczne”)     | „    | 200 x 400 |
| 16. | Tkanina dekoracyjna „Bukiety”, jedwab<br>(wyk. Spół. Art. Pl. „Ład”)           | „    | 135 x 370 |
| 17. | Tkanina dekoracyjna „Liście”, wełna<br>(wyk. Pracownia Doświadczalna A. S. P.) | „    | 140 x 370 |
| 18. | Tkanina dekoracyjna „Pasiak”, wełna<br>(wyk. Spół. „Rękodzieło Artystyczne”)   | „    | 200 x 415 |
| 19. | Tkanina dekoracyjna „Rośliny”, len<br>(wyk. Spół. Art. Pl. „Ład”)              | „    | 130 x 300 |
| 20. | Tkanina dekoracyjna „Rośliny”, wełna<br>(wyk. Spół. Art. Pl. „Ład”)            | „    | 200 x 285 |

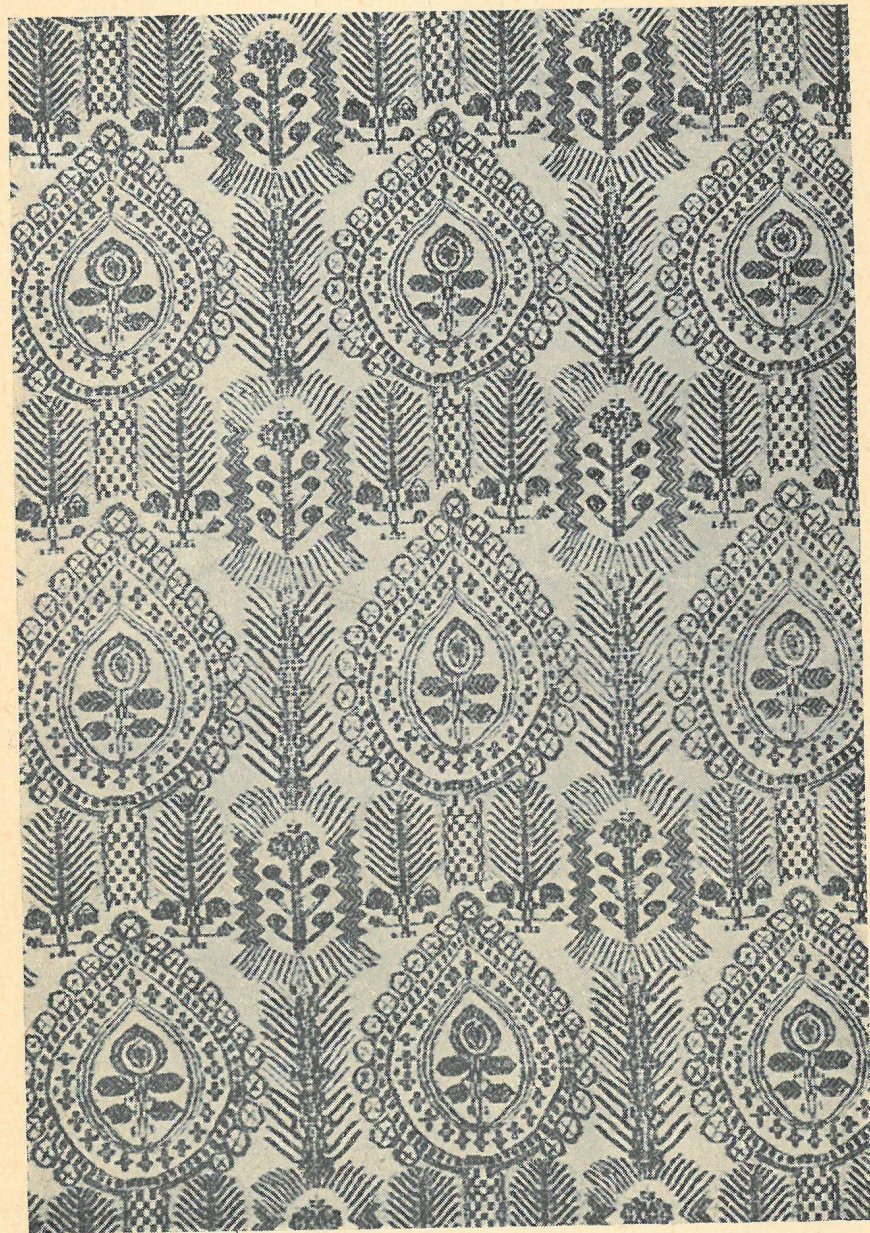
## ILUSTRACJE

Pokaz obejmuje tkaniny wykonane w technice t. zw. jaquard'owej, której cechą zasadniczą jest raportowanie elementu dekoracyjnego w różnych wersjach kolorystycznych.

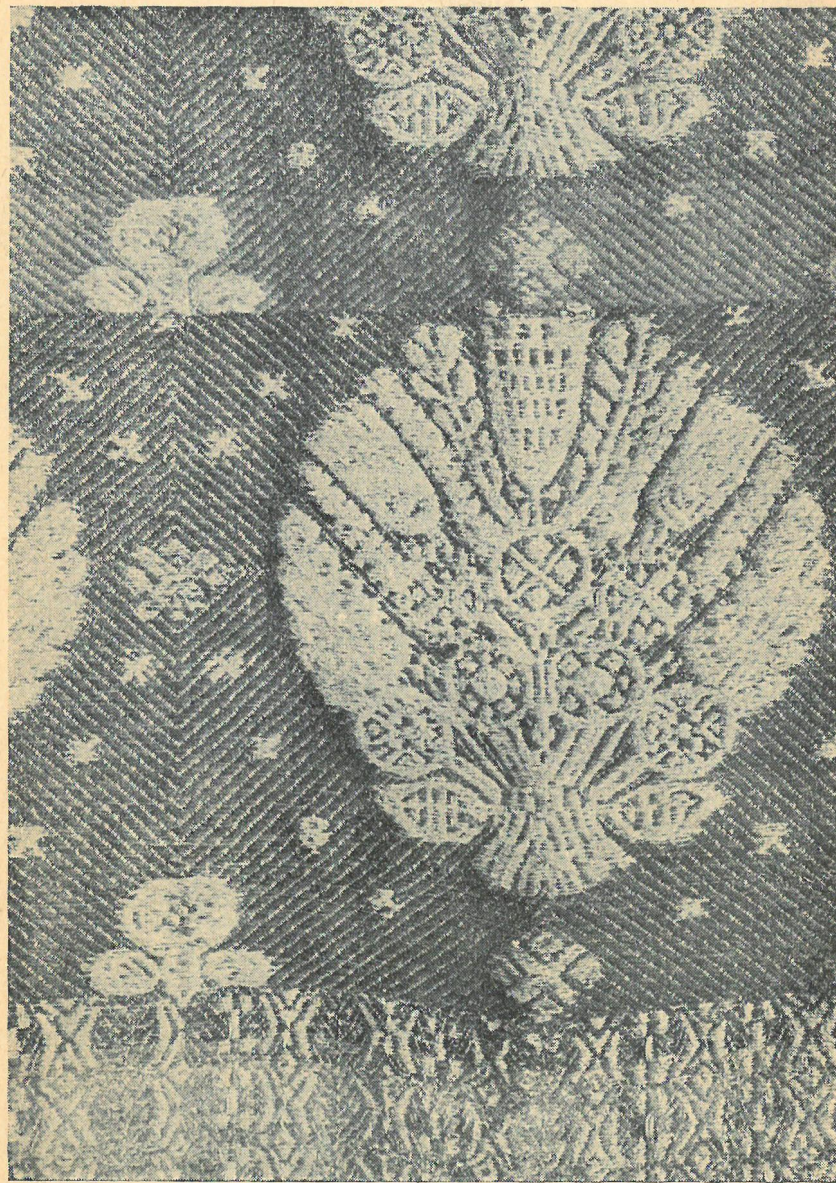
*Tkanina dekoracyjna „Kwiaty”*



*Tkanina dekoracyjna „Drzewko życia”*

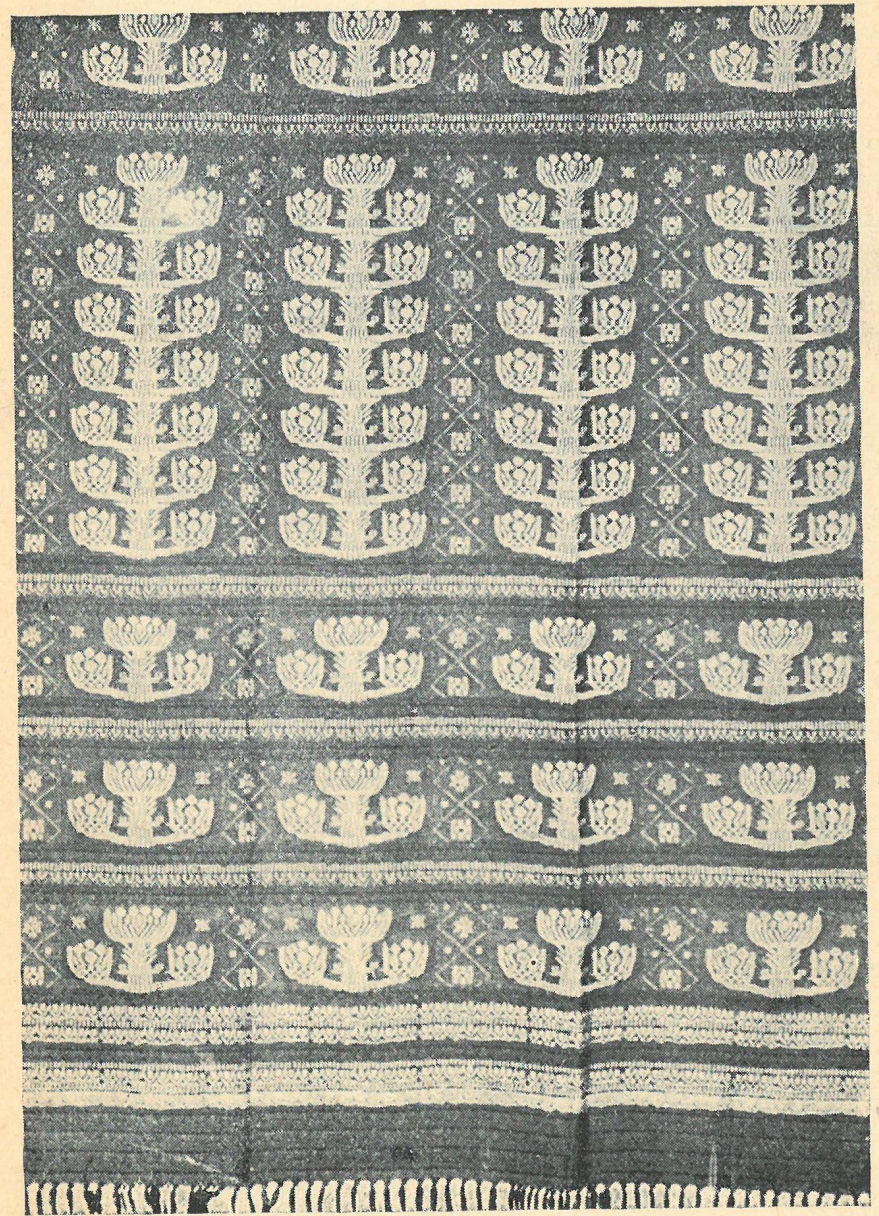


*Tkanina dekoracyjina „Bukiety”*

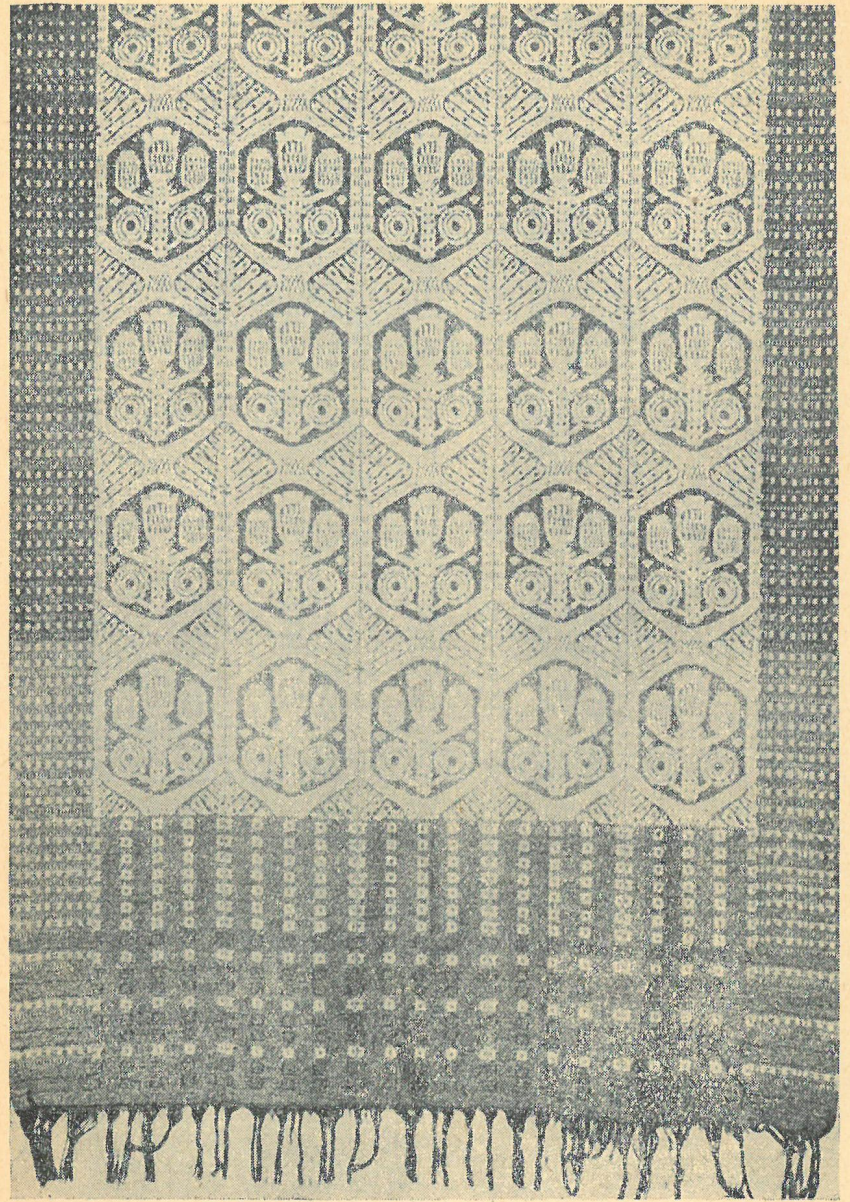




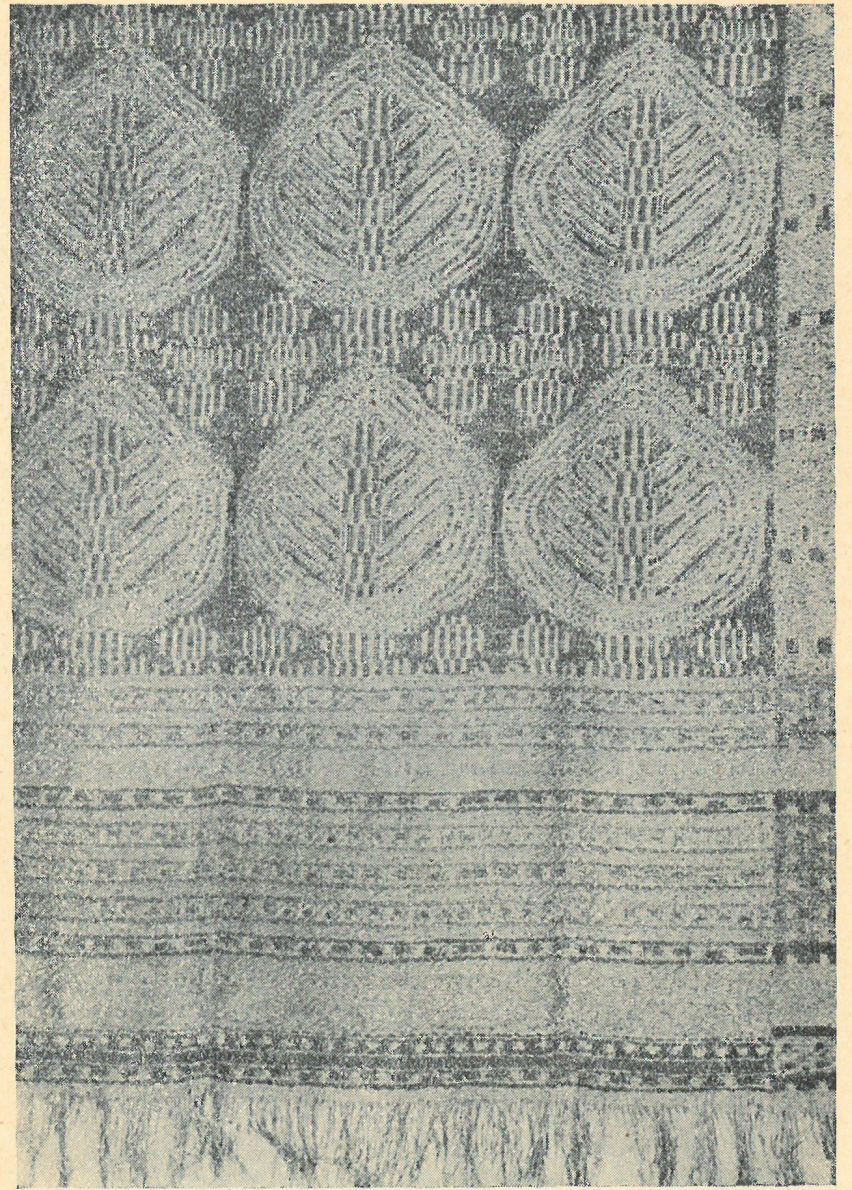
Tkanina dekoracyjna „Drzewka”



*Tkanina dekoracyjna „Kwiaty”*



*Tkanina dekoracyjna „Liście”,*



*Tkanina dekoracyjna „Kwiaty” fragment,*

