

3/
of zach

WAR SZAWA

w *Sztuce*

1 9 6 4

PREZYDIUM RADY NARODOWEJ W M. ST. WARSZAWIE
OKRĘG WARSZAWSKI ZWIĄZKU POLSKICH ARTYSTÓW PLASTYKÓW
CENTRALNE BIURO WYSTAW ARTYSTYCZNYCH

1964

WARSZAWA
W SZTUCE

Zachęta - Narodowa Galeria Sztuki
Biblioteka

Nr inw. 13/1904 zam

WRZESIEŃ 1964

WARSZAWA • ZACHĘTA • PLAC MAŁACHOWSKIEGO 3

Protektorat nad wystawą objął:

Janusz Zarzycki

Przewodniczący Prezydium Rady Narodowej w m. st. Warszawie

KOMITET HONOROWY

Leon Bielski

Redaktor naczelny „Expressu Wieczornego”

Jerzy Bukowski

Rektor Politechniki Warszawskiej

Stanisław Ryszard Dobrowolski

literat

Janusz Durko

Dyrektor Muzeum Historycznego m. st. Warszawy

Mieczysław Gańko

Sekretarz POP przy Związku Polskich Artystów Plastyków

Juliusz Gomulicki

literat

Bolesław Górnicki

Rektor Akademii Medycznej w Warszawie

Tadeusz Gronowski

Prezes Zarządu Głównego Związku Polskich Artystów Plastyków

Janusz Groszkowski

Prezes Polskiej Akademii Nauk

Andrzej Janota

Prezes Zarządu Okręgu Warszawskiego Związku Polskich Artystów Plastyków

Józef Kępa

Sekretarz Komitetu Warszawskiego PZPR

Jan Kreczmar

Rektor Państwowej Wyższej Szkoły Teatralnej

Kazimierz Konieczny

Dyrektor Muzeum Wojska Polskiego

Edward Kopyt

Sekretarz Wojewódzkiej Komisji Związków Zawodowych

Henryk Korotyński

Redaktor naczelny „Życia Warszawy”

Zygmunt Kraczkiewicz

Prorektor Uniwersytetu Warszawskiego

Stanisław Lorentz

Dyrektor Muzeum Narodowego w Warszawie

Prezes Towarzystwa Przyjaciół Warszawy

Henryk Maksara

Kierownik Wydziału Kultury Prezydium Rady Narodowej w m. st. Warszawie

Adam Mauersberger

Dyrektor Muzeum Adama Mickiewicza

Kazimierz Sikorski

Rektor Państwowej Wyższej Szkoły Muzycznej

Wojciech Wilski

Dyrektor Zespołu do Spraw Plastyki Ministerstwa Kultury i Sztuki

Marian Wnuk

Rektor Akademii Sztuk Pięknych

Jerzy Wolezyk

Zastępca Przewodniczącego Prezydium Rady Narodowej w m. st. Warszawie

Leszek Wyszacki

Redaktor naczelny „Stolicy”

KOMISJA KWALIFIKACYJNA

Przewodniczący

Jan Cybis

Członkowie

Jan Betley

Edmund Burke

Halina Centkiewicz-Michalska

Edward Czerwiński

Stefan Damski

Zofia Demkowska

Jan Karczewski

Wacław Kowalik

Władysław Królikiewicz

Wiesław Kruczkowski

Stanisław Lisowski

Leon Machowski

Wiesław Müldner-Nieckowski

Edmund Piotrowicz

Stefan Rassalski

Marian Rojewski

Irena Stankiewicz

Janusz Stanny

Henryk Stażewski

Franciszek Strynkiewicz

Jan Ślusarczyk

Stanisław Töpfer

Józef Trenarowski

Maciej Urbaniec

Irena Wilczyńska

Bronisława Wilimowska

Krzysztof Zeydler-Zborowski

Komisarze wystawy

Krzysztof Zeydler-Zborowski

Wiesław Müldner-Nieckowski

Stefan Rassalski

Wystawa „Warszawa w Sztuce” odbywa się co rok. Obecnie jest już czwartą z kolei i z dotychczasowych największą. Dalsze plany związane są z jeszcze większym rozwojem wystaw o tym temacie. Będą to stałe imprezy artystyczne coraz bardziej atrakcyjne, coraz bardziej ambitne. Warszawa dostarcza plastynom inspiracji swoim wyglądem i swoim życiem — plastycy pragną ofiarować swemu miastu imprezę artystyczną, z której może w przyszłości będzie dumne...

Na obecnej wystawie znajduje się obraz nestora naszych warsawianistów i znajdują się prace przedstawicieli kierunków najnowszych, często młodzieży, która wczoraj dopiero opuściła akademie. To zestawienie dzieł artystycznych należących do epok tak odległych od siebie, jest szczególnie godne uwagi. Między okresem, z którego wywodzi się obraz Kopczyńskiego, a naszą obecną „nowoczesnością” znajdują się dziesiątki stylów artystycznych, dziesiątki kierunków, a przede wszystkim dwie wielkie cezury historyczne: dwie wojny. Równoczesna obecność dzieł tak różnych od siebie należy do zasadniczych treści imprezy pt. Warszawa w Sztuce.

Każda oczywiście wystawa jest zawsze konfrontacją postaw artystycznych, prezentacją stylów i tendencji — wielkie wystawy retrospektywne pokazują nawet następstwa całych epok i stuleci. Ale zawsze jest to pokaz tendencji i kierunków samych w sobie. Wystawy tematyczne dają lekcję innego rodzaju. Tu już nie najważniejszą sprawą jest rozróżnienie stylów i kierunków, owszem, istnieją one, ale nie w stanie czystym, ale w odniesieniu do jednego tematu, do jednego katalizatora, który je organizuje. W takim wypadku ciekawie jest śledzić jak jeden przyjęty temat przełamuje się w dziełach o tak różnorodnej stylistyce jak to ma

miejsce na obecnej wystawie i jak z kolei bogactwo stylistyczne podporządkowuje się niejako przyjętemu tematowi. Pamiętać przy tym należy, że temat tej wystawy nie jest tematem konwencjonalnym i międzynarodowym jak np. martwa natura czy portret, gdzie staje się on często jedynie pretekstem do spekulacji formalnych — nie, nasz temat wymaga zaangażowania, wymaga sentymentu. Żeby odpowiedzieć twórczo na apel organizatorów wystawy nie wystarczy być tylko malarzem, rzeźbiarzem czy grafiką — trzeba mieć coś do opowiedzenia o Warszawie, trzeba mieć co jej ofiarować. Ofiarowujemy więc jej ją samą, nasze na nią spojrzenia i nasze wizje. Wizje z epoki Młodej Polski i z epoki naszej współczesności, proste do odczytania w swej przedstawiającej formie i skomplikowane abstrakcyjnie i aluzyjnie. Każdy bowiem artysta oprócz tego że daje wizję Warszawy, daje jeszcze wizję swoją własną — wizję na miarę swojej epoki i swojej sztuki. Tematyka warszawska w sztuce potrafi objąć całą różnorodność kierunków i tendencji, potrafi wycisnąć na nich swoje piętno i uczynić „warszawskim” każde dzieło niezależnie od tego do jakiej szkoły ono należy. To jest istotna treść obecnej wystawy, to jest istotna cecha Warszawy.

Jacek Sempoliński

M A L A R S T W O

ZDZISŁAW ADAMSKI

1. W Łazienkach, 1964, olej, 59 × 107

JAN ANISEROWICZ

2. Kamieniczki staromiejskie zimą, 1964, olej, 81 × 65
Z cyklu Stare Miasto”:
3. Zwierzenia murów, 1964, olej, 88 × 80

MARIA ANTOSZKIEWICZ

4. Gazownia na Woli, 1963, olej, 90 × 120
5. Żerań — Widok z Małego Zoliborza, 1964, olej, 90 × 100
6. Huta Warszawa, 1964, olej, 130 × 80

EUGENIUSZ ARCT

7. Stare Miasto, 1964, olej, 57 × 73

STANISŁAW BATYCKI

8. Domy nad Wisłą, akwarela, 35 × 49
9. Miasto nad wodą, akwarela, 39 × 55

JAN BETLEY

10. Panorama Warszawy, 1964, olej, 84 × 120
11. Nowe Miasto, 1964, olej, 64 × 100
12. Koło mostu Gdańskiego, 1964, olej, 64 × 100

JANINA BOBIŃSKA-PASZKOWSKA

13. Odbudowa mostu, olej, 70 × 80

WIESŁAW BOBKIEWICZ

14. Żerań, 1964, olej, 77 × 92
15. PIHM, 1964, olej, 80 × 100

HELENA BOLIŃSKA-GŁOSKIN

16. Motyw z Marszałkowskiej, akwarela, 40 × 50

BARBARA BOROWSKA

17. Złota, 1964, olej, 63 × 73

18. Wschodnia ściana, 1964, olej, 81 × 54

ELŻBIETA BORS

19. Motyw z okna, 1964, olej, 96 × 137

20. Motyw znad Wisły, 1964, olej, 95 × 130

RYSZARD BORS

21. Motyw z Nowego Miasta, 1963, olej, 79 × 100

STEFANIA BRANDT

22. Na Sadybie, 1964, olej, 65 × 80

JANINA BROSZ-WŁODARSKA

23. Cementownia — Żerań, 1964, olej, 68 × 58

KRYSTYNA BRZECHWA

24. Dom, olej, 114 × 72

BOLESŁAW BRZEZIŃSKI

25. Arteria Kasprzaka, olej, 64 × 144

JADWIGA BUHAREWICZ-HEWELKE

26. Łazienki, olej, 81 × 100

EDMUND BURKE

27. Moja zaczarowana dorożka I, 1964, olej, 110 × 145

28. Moja zaczarowana dorożka II, 1964, olej, 96 × 130

HALINA CENTKIEWICZ-MICHALSKA

29. Rozbudowa Saskiej Kępy, olej, 100 × 80

30. Z Łazienek, olej, 81 × 100

KRYSTYNA CEKAŁSKA

31. Muranów, technika mieszana, 36 × 48

32. Muranów ze słońcem, technika mieszana, 47 × 36

33. Trasa W—Z, technika mieszana, 42 × 35

WAWRZYNIEC CHOREMBALSKI

34. Mariensztat — Wiosna 1964, olej, 35 × 50

IRAIDA CWIETKOW

35. Plac Zamkowy, olej, 83 × 130

ZDZISŁAW CZAJA

36. Stare Miasto, 1964, olej, 48 × 65

37. Osiedle Srebrna, 1964, olej, 90 × 68

STANISŁAW CZAJKA

38. Domy na Pradze, 1964, olej, 60 × 50

39. Cerkiew na Pradze, 1964, olej, 65 × 49

IRENA CZAJKOWSKA-SNARSKA

40. Festiwal muzyczny „Warszawska Jesień”, tusz kolorowy, 50 × 70

ZBIGNIEW CZAJKOWSKI

41. Przedwojenne podwórko, 1963, olej, 75 × 70

42. Pochód majowy, 1964, olej, 135 × 184

EWA CZERMAK-GRZYBOWSKA

43. Nocna zmiana w warszawskiej fabryce, 1962, olej, 60 × 80

HANNA DĄBKOWSKA

44. Osiedle, 1964, olej, 86 × 71

45. Rondo, 1964, olej, 86 × 61

TEODORA DĄBROWSKA

46. Warszawa 1945, akwarela, 35 × 50

47. Starówka 1964, akwarela, 43 × 50

JANINA DOBRZYŃSKA

48. Most Śląsko-dąbrowski od strony Pragi, olej, 80 × 65
49. Wieża ciśień w Ogrodzie Saskim, olej, 54 × 65

STANISŁAW MAREK DROZD

50. Kompozycja na temat ściany Wschodniej, olej, 38,5 × 27
51. Stare i nowe, olej, 94 × 69

WŁADYSŁAW DUNIN-MARCINKIEWICZ

52. Zakątek Warszawy, 1964, olej, 47 × 60

ANNA DŻANDŻAŁAS

53. Pejzaż zimowy, olej, 54 × 73
54. Łazienki, olej, 73 × 100

JADWIGA GAJĘCKA

55. Osiedle grochowskie — ul. Kinowa, 1964, olej, 60 × 108

RYSZARD GIERYSZEWSKI

56. Wschodnia ściana, olej, 124 × 99
57. Zbiornica złomu na Pradze, olej, 124 × 99

MARIAN GOSTYŃSKI

58. Motyw z pomnika Bohaterów Getta, olej, 101 × 70
59. Krakowskim Przedmieściem, olej, 92 × 73

BOLESŁAW GRABCZAN

60. Ulica Wolska, olej, 90 × 70

JERZY HAAS

61. Mury, olej, 60 × 70
62. Stara oficyna, olej, 60 × 40
63. Zaułek, olej, 50 × 60

JADWIGA HABRIK-WISNIEWSKA

64. Wnętrze chaty z Czerniakowa, pastel, 33 × 26

JAN HAWRYŁKIEWICZ

65. Kiermasz książki, 1964, tempera, 50 × 60
66. Wisła latem, 1964, tempera, 50 × 60
67. „Zachęta” zimą, tempera, 70 × 60

FRYDERYK HAYDER (Gliwice)

68. Taka była w roku 1945, 1962, olej, 100 × 117

ZUZANNA HOFFMAN

69. Nowe Miasto ul. Kozła, 1964, olej, 61 × 73

BIMALI HORSKA-ZBOROWSKA

70. Jesień w Łazienkach I, 1964, tempera, 41,5 × 29
71. Jesień w Łazienkach II, 1964, tempera, 41,5 × 29
72. Jesień w Łazienkach IV, 1964, tempera, 29 × 42

ADOLF INATOWICZ-LUBIAŃSKI

73. Młodzież poznaje zabytki kultury Wilanowa, akwarela, 50 × 39,5

OLGA ISTEREWICZ-JASIŃSKA

74. W Ogrodzie Botanicznym, olej, 68 × 69

DANUTA IWANICKA

75. Pejzaż z Marymontu, 1963, olej, 46 × 65
76. Pejzaż — Praga II, 1964, olej, 65 × 84

BŁAŻEJ IWANOWSKI

77. Plac Powstańców Warszawy, 1964, olej, 60 × 70

MARIA JANOWSKA-KOBYLIŃSKA

78. Ulica Mostowa, 1964, olej, 45 × 65

ZYGMUNT JASIONOWSKI

79. Starówka, 1964, olej, 65 × 81

HANNA JUNG

80. Pod pałacem, olej, 70 × 95
81. Ulica Miła, olej, 100 × 85

JANUSZ KACZMARSKI

82. Pejzaż warszawski z kominem, 1964, olej, 50 × 38
83. Pejzaż warszawski, 1964, olej, 40 × 59
84. Tramwajarz, 1964, olej, 85 × 80

GIZELA KLIMASZEWSKA

85. Wiosna w Warszawie, 1964, olej, 53 × 61

TEODOR KLONOWSKI

86. Rytm nowej Warszawy, 1964, olej, 95 × 66

JAN KOBER

87. Stare Miasto, olej, 63 × 67

88. Widok na most Śląsko-dąbrowski, olej, 45 × 65

MARIA KOMIEROWSKA

89. Kościoły na Nowym Mieście, 1963, olej, 60 × 72

PIOTR KOMINCZ

90. Czerniaków, 1963, olej, 60 × 72

91. Stare Miasto, 1963, olej, 50 × 70

BRONISŁAW KOPCZYŃSKI

92. Poranek na Starym Mieście, akwarela, 79 × 57

93. Warszawa odrodzona, 1964, akwarela, 65 × 50

KAZIMIERZ KORCZAK-MLECZKO

94. Ulica Mariensztat, 1946, olej, 33,5 × 28,5

95. Ulica Brzozowa, 1946, olej, 34 × 31,5

WŁADYSŁAW KOWALSKI

96. Kawiarnia w Saskim Ogrodzie, akwarela, 49 × 62

97. Warszawa — Dolny Mokotów, akwarela, 49 × 61

98. Pejzaż z Grochowa, akwarela, 49 × 61

WITOLD KOTOWSKI

99. Żoliborz wiosną, 1964, olej, 50 × 65

TADEUSZ KOZŁOWSKI

100. Budowa, 1964, olej, 80 × 100

101. Przy ul. Polnej, 1964, olej, 60 × 76

WŁADYSŁAW KOZŁOWSKI

102. Warszawski posłaniec, 1964, olej, 83 × 67

ALEKSANDER KOZYRSKI

103. Wisła I, 1963, olej, 87 × 123

104. Wisła II, 1963/64, olej, 82 × 140

HELENA KRAJEWSKA

105. Warszawa 1945 — Most Poniatowskiego, 1964, olej, 89 × 100

106. Warszawa 1945 — Most Srednicowy, 1964, olej, 71 × 152

107. Warszawa 1945 — Ponton na Wiśle, 1964, olej, 71 × 152

JULIUSZ KRAJEWSKI

108. Warszawa Wschodnia — Załoga PT-49, 1964, olej, 100 × 150

109. Warszawa Wschodnia — Koniec wieku pary, 1964, olej, 90 × 120

WŁADYSŁAW KRÓLIKIEWICZ

110. Łazienki, 1961, olej, 82 × 65

HENRYK KRYCH

111. Wiadukt, olej, 46 × 71

112. Ulica Marchlewskiego, olej, 64 × 65

113. Ulica Marszałkowska — strona Wschodnia, olej, 65 × 80

HALINA KRYSIŃSKA

114. Widok na kościół św. Anny, olej, 41,5 × 55

JAN KUCHARSKI

115. Kawiarnia „Bristol”, 1964, olej, 80 × 99

SŁAWOMIR KWIATKOWSKI

116. Praga II, olej, 68 × 94

BARBARA LEVITTOUX-SWIDERSKA

117. Plac Konstytucji, 1964, olej, 67 × 87

118. Ulica Krucza, 1964, olej, 75 × 79

BENON LIBERSKI (Łódź)

119. Barbakan, 1964, olej, 73 × 100
120. Dziewczyna i miasto, 1964, olej, 89 × 100

ANNA LISIEWICZ

121. Stare podwórko, 1963, olej, 125 × 91
122. Nowe domy na Grochowie, 1964, olej, 98 × 80

KRYSTYNA ŁOBODA

123. Pejzaż z ulicy Kazimierzowskiej, olej, 45 × 50
124. Pejzaż z Woli, olej, 65 × 55

STANISŁAW ŁUCKIEWICZ

125. Fantazja staromiejska, 1964, olej, 46 × 38

JÓZEF ŁUKOMSKI

126. Zaułek, 1963, tempera, 47 × 52
127. Poległym, 1964, olej, 105 × 73

ARIKA MADEYSKA

128. Konstrukcja w bieli XIV, 1963, olej, 180 × 135

STANISŁAWA MAJEWSKA

129. Trasa W—Z, 1964, olej, 60 × 80

ALINA MAJKOWSKA

130. Warszawa, olej, 100 × 80

EDMUND MAŃCZAK

131. Ulica Dzielna, 1964, olej, 85 × 120

PIOTR MARCZEWSKI

132. Widok Warszawy, 1964, olej, 50 × 65

JOZEF MARCZUK

133. Dom Chłopa, olej, 71 × 91
134. Park Skaryszewski, olej, 80 × 70

MARIA MAYDANOWICZ

135. Podwórko na Starówce, olej, 70 × 60

HANNA MICHALSKA

136. Schody przy moście Gdańskim, monotypia, 33 × 24
137. Barbakan, monotypia, 33 × 24

DANUTA MICHNO

138. Warszawa 1944 rok, olej, 60 × 80

ARTUR MIELKE

139. Ulica Brzozowa, 1964, olej, 50 × 60

TADEUSZ MILEWSKI

140. Barbakan, tempera tusz, 64 × 50
141. Architektura Warszawy, tempera tusz, 64 × 50
142. Architektura Nowego Miasta, tempera tusz, 64 × 50

TEODOZJA MŁYNARSKA

143. Warszawskie dzieci, 1964, olej, 135 × 100
144. Na praskim osiedlu, 1964, olej, 135 × 100

JÓZEF MŁYNARSKI

145. Warszawa od strony Wisły, 1964, olej, 70 × 95
146. Wieczór w Warszawie, 1964, olej, 80 × 100

LUDMIŁA MURAWSKA

147. Wojciech Siemion, 1964, olej, 100 × 81

JULIUSZ NARZYŃSKI

148. Nowa Wola, olej, 80 × 100

JÓZEF OLEJARKA

149. Z gruzów wstała, olej, 100 × 75

WACŁAW PALESSA

150. Budujemy centrum Warszawy, olej, 120 × 160

WŁODZIMIERZ PANAS

151. Byliśmy nad Wisłą, olej, 88 × 115

RADWAN PĄKOWSKI

152. Wschodnia ściana, olej, 80 × 120

KRYSTYNA PELLETIER

153. Pejzaż Śródmieścia I, 1964, olej, 46 × 54

154. Pejzaż Śródmieścia II, 1964, olej, 65 × 80

MONIKA PIWOWARSKA

155. Z tragicznych dni — ręk 1944, 1964, olej, 81 × 116

156. Portret prezydenta Starzyńskiego, olej, 81 × 65

CZESŁAW PODGÓRSKI

157. Mokotów I, 1964, olej, 69 × 100

158. Mokotów III, 1964, olej, 85 × 125

WITOLD POLAŃSKI

159. Zakątek żoliborski, 1962, olej, 32,5 × 44,5

160. Warszawski dzień, 1962, olej, 65 × 46

161. Pejzaż z Marymontu, 1963, olej, 36 × 51

JERZY POŁEĆ

162. Plac Zamkowy, olej, 45 × 60

163. Pejzaż z Warszawy, 1963, olej, 50 × 62

STANISŁAW POZNAŃSKI

164. Fragment Warszawy, 1964, olej, 80 × 140

FRANCISZKA ROBB-NARBUTT

165. Saska Kępa, olej, 56 × 44

WANDA RODOWICZ-CEDROŃSKA

166. Ulica Sienna, 1964, olej, 80 × 90

JANUSZ ROGOWSKI

167. Warszawski most, 1964, olej, 80 × 100

168. Śródmieście, olej, 80 × 100

EUGENIA SKOCZYŃSKA-SOBOCIŃSKA

169. Most Poniatowskiego, 1964, olej, 48 × 55

SZCZEPAN SKORUPKA

170. Nowe i stare domy przy ulicy Dolnej, 1962, olej, 48 × 64

EMIL SOCHACKI

171. Defilada przed Pałacem Kultury w Warszawie, 1964, olej, 84 × 146

MAGDALENA SPASOWICZ

172. Kościół św. Anny, 1964, olej, 44 × 61

173. Most na ulicy Karowej, 1964, olej, 64 × 45

174. Wschodnia ściana — Ulica Marszałkowska, 1964, olej, 44 × 61

JAN STEBŃOWSKI

175. Koniec wojny na Targówku, 1963, olej, 54 × 65

176. Stolica w krajobrazie historycznym, 1964, olej, 73 × 100

STANISŁAWA STELMASZEWSKA-PANASOWA

177. Ulica Ludna, 1964, olej, 50 × 57

CZESŁAW STUDZIŃSKI

178. Sprzedawca baloników, 1963, olej, 66 × 86

EWA SUCHODOLSKA

179. Ulica Kopernika, olej, 100 × 80

180. Słoneczne osiedle WSM, olej, 100 × 81

KAZIMIERZ SZELIGIEWICZ

181. Klasztor na Bielanach, 1964, olej, 64 × 50

RIMMA SZTURM DE SZTREM

182. Prof. Edward Szturm de Sztrem — Portret II, olej, 82 × 61

BARBARA SZUBIŃSKA

183. Huta Warszawa, 1963, olej, 110 × 170

ANTONI TESLAR

184. Ulica Piwna, akwarela, 41 × 31

185. Nowe Miasto od strony Rybaków, akwarela, 30 × 41

186. Odbudowa Starówki — Ulica Brzozowa, olej, 70 × 100

ZYGMUNT TOMKIEWICZ

187. Krajobraz z Pragi, 1963, akwarela, 50 × 65
188. Krajobraz warszawski, 1963, akwarela, 50 × 66

JAN TOMOŃ

189. W upalne dni nad Wisłą, olej, 88 × 120

ANNA TROJANOWSKA-KACZMARSKA

190. Pejzaż warszawski, 1962, olej, 28 × 48
191. W porcie Praskim, olej, 38 × 55

ALEKSANDER TUREK

192. Przedmieście, 1964, olej, 70 × 120

MARIA UŚPIEŃSKA

193. Widok na nowe osiedle — Pomnik Żołnierzy Radzieckich na Rakowcu, olej,
42 × 65
194. Czekający na Skarpie, olej, 35 × 28

STANISŁAW WACHT

195. Motyw podwarszawski, 1964, olej, 54 × 85
196. Moja dzielnica — Widok z okna, 1964, olej, 59 × 92
197. Widok na Pałac Kultury, olej, 37 × 52

JADWIGA WALKER

198. Wiosna na Trasie W—Z, 1964, olej, 60 × 81

WANDA WEDECKA

199. Warszawski pejzaż I, 1964, olej, 100 × 100
200. Warszawski pejzaż II, 1964, olej, 100 × 100

MACIEJ WIERCIŃSKI

201. Przedwiośnie na Mokotowie, 1963, olej, 62 × 71
202. Warszawscy malarze, 1963, olej, 68 × 52

ZENON WIĘCKOWSKI

203. Ulica Jaworzyńska, olej, 55 × 46

IRENA WILCZYŃSKA

204. Warszawa z okien pracowni, olej, 55 × 116

JANUSZ WILDEN

205. Architektura w ruinach, 1963, olej, 65 × 81

BRONISŁAWA WILIMOWSKA

206. Z Warszawy 64 — I, olej, 100 × 80
207. Z Warszawy 64 — II, olej, 112 × 68

BARBARA WINIAREK

208. Nad Wisłą, olej, 81 × 100

NATALIA WITKOWSKA

209. Port Praski, olej, 80 × 120
210. Stara Warszawa, olej, 70 × 100

JANUSZ WODZIŃSKI

211. Pejzaż warszawski, 1963, olej, 70 × 100

ANNA WOJDALINSKA-BERGER

212. Barka na Wiśle, olej, 45 × 62
213. Most na Wiśle, olej, 44 × 56
214. Kościół Sakramentek, olej, 53 × 39

SŁAWA WYGRZYWAŁSKA

215. Fragment z Łazienek, akwarela, 30 × 40

BOGUSŁAW WYSZOGRODZKI

216. Dwudziestolatka, 1964, olej, 80 × 100
217. Kierunek ul. Wolska, 1964, olej, 81 × 120

JANINA ZAJĄCZKOWSKA

218. Vis-à-vis Elektoralej, olej, 47 × 60

TADEUSZ ZAKRZEWSKI

219. Syrenki warszawskie, olej, 58 × 68

WŁODZIMIERZ ZAKRZEWSKI

220. Widok z gmachem Sejmu, 1963, olej, 65 × 71
221. Warszawa — Zapiecek, 1964, olej, 65 × 81
222. Wąski Dunaj, 1964, olej, 61 × 46

HELENA ZAREMBA-CYBISOWA

223. Nad Wisłą, 1963, olej, 50 × 60
224. Dziekanka, 1964, olej, 50 × 60
225. Ulica Bednarska zimą, 1964, olej, 85 × 60

MAGDALENA ZAWADZKA

226. Targ na Polnej, olej, 77 × 92

STEFANIA ZDROJOWSKA-MAJEWSKA

227. Stara i nowa Warszawa, akwarela, 40 × 54

KRZYSZTOF ZEYDLER-ZBOROWSKI

228. Widok na Widok, 1964, technika mieszana, 84 × 67

STANISŁAW ZIELIŃSKI

Z cyklu „Przedmieścia Warszawy”:

229. Grochów — Kwatery Główna gen. Chłopickiego pod Olszynką, 1964, olej, 50 × 65

MARIAN ŻABA

230. Domy wśród ruin, olej, 62 × 81

IRENA ŻABIANKA

231. Targ na Puławskiej, 1962, olej, 60 × 50

MARIA ŻABOKLIKA-BUDZICHOWA

232. Dworzec Powiśle wieczorem, olej, 75 × 80
233. Pejzaż przez Wisłę, olej, 80 × 100

TADEUSZ ŻOŁDAK

234. Widok na Czerniaków, olej, 65 × 90

STANISŁAW ŻÓLTOWSKI

235. Ulica Długa, 1964, olej, 150 × 150

HANNA ŻUŁAWSKA

236. Ludzie Warszawy — Powrót, olej, 150 × 112
237. Ludzie Warszawy — Lata okupacji, olej, 181 × 104

R Z E Ź B A

BARBARA BIENIULIS-STRYKIEWICZOWA

1. Elegia warszawska, narzut materiał mieszany, wys. 115

DOMICELA BOŻEKOWSKA

2. Syrenka, terakota, wys. 21

ALOJZY BYSTRON

3. Wars i Sawa, drzewo, wys. 130

DOBIEŚŁAW CEGIELSKI

4. Korczak, 1964, drzewo, wys. 170

TERESA CHŁAPOWSKA

5. 700 lat Warszawy, medal brąz, Φ 10

WIKTORIA CZECHOWSKA-ANTONIEWSKA

6. Portret Sławy Przybylskiej, gips patynowany

ZBIGNIEW DUNAJEWSKI

7. Gołębie warszawskie, gips patynowany, wys. 180
8. W hołdzie powstańcom Warszawy, gips patynowany, wys. 125

MARIA FUROWICZ

9. Warszawa 1945, aluminit, wys. 35

JANINA GŁADYSZ-MIRECKA

10. Feliks Rączkowski organista warszawski, medal brąz, Φ 13,5

EDWARD GOROL

11. Medal dla Mistrza Techniki, ołów, Φ 11
12. B. Dybowski profesor Uniwersytetu Warszawskiego, medal brąz, Φ 33
13. Godło Uniwersytetu Warszawskiego, brąz, 13,5 × 10,5
14. Warszawski żaczek, medalion brąz, 5 × 4,5

JÓZEF (1908 — 1963) I WANDA GOŚLAWSCY

15. VII wieków Warszawy, medal brąz, \varnothing 21
16. VII wieków Warszawy, medal brąz, \varnothing 7

JOANNA GRABOWSKA

17. Warszawska wiosna, brąz, wys. 65

FRANCISZEK HADBAS

18. Portret Kierbedzia, brąz

ALFRED JESION

19. Józef Brodzki wybitny tłumacz i dziennikarz warszawski, gips

JÓZEF KANDEFER

20. Gołębiarka warszawska, sztuczne tworzywo, wys. 35

PIOTR KANN

21. Warszawianka dwudziestolecia, marmur
22. Pierwsi w odbudowie, terazyt, wys. 50
23. Portret profesora Jana Raczyńskiego dziekana Akademii Medycznej w Warszawie, gips patynowany, wys. 115

ALFONS KARNY

24. Świerczewski, brąz, wys. 55
25. Świerczewski, granit, wys. 60
26. Świerczewski, ceramika szklwiona, wys. 50

WINCENTY KASPRZYCKI

27. Syrena, gips, wys. 30

STANISŁAW KILISZEK

28. Dwudziestolatka, 1964, gips patynowany
29. Warszawski zuch, 1964, gips patynowany

WACŁAW KOWALIK

30. Bohaterowie Warszawy z 1863 r., medal brąz, \varnothing 21
31. Warszawie w 700 rocznicę, medal brąz, \varnothing 21
32. Z cyklu „Ludzie Warszawy”: Alfons Karny, medal brąz srebrzony, \varnothing 8

RYSZARD KOZŁOWSKI

33. Dzieje Warszawy, gips, wys. 100

JAN KUCZ

34. Bohaterskie miasto, gips patynowany, wys. 100

MARIAN KURJATA

35. Bolesław Prus, aluminit sztuczne tworzywo, wys. 86

CZESŁAWA KUZDRA-GADOMSKA

36. Portret profesora, gips
37. Portret urzędnika, gips patynowany

LEON MACHOWSKI

38. Władysław Słewiński, drzewo (brzost), wys. 85
39. Pierwszy chleb dla Warszawy, drzewo (brzost), wys. 85
40. Powrót, beton szklwiony, wys. 125

JÓZEF MARKIEWICZ

41. Warszawska Nefretete, gips

EWELINA MICHALSKA

42. Warszawska polka, talerz ceramika, \varnothing 45
43. Wspomnienie, drzewo, wys. 85

IRENA MOLIN-SOWA

44. Warszawa zwycięska, ceramika i metal, wys. 120

STEFAN MOMOT

45. Gracownik, brąz, wys. 40
46. Święto robotnicze, brąz, 35 × 18

WIEŚLAW MULDNER-NIECKOWSKI

47. Andriej Potiebnia oficer carski z Warszawy uczestnik powstania styczniowego, brąz, wys. 60

JERZY NIZIŃSKI

48. Rzeźbiarz Starówki, gips patynowany
49. Generał Bittner, gips patynowany

KAZIMIERZ PIETKIEWICZ

50. Ludwik Waryński, gips patynowany, wys. 115
51. Romuald Traugutt, gips patynowany, wys. 115

EDWARD PIWOWARSKI

52. Walerek z Gienią na Bielanach, terakota, wys. 48
53. Ostatnia zbiórka, terakota, wys. 52
54. Artysta i jego muza, terakota, wys. 100

ADAM PROCKI

55. Warszawa, sztuczny kamień, wys. 125

STANISŁAW RZECKI

56. Kleopatra — Nina Andrycz, gips polichromowany

STANISŁAW SIKORA

57. Warszawa stara i nowa, drzewo, wys. 35
58. Macierzyństwo, 1963, brąz granit, wys. 26

STANISŁAW SŁONINA

59. Martyrologia, metal, wys. 194

METODY SOWA

60. Warszawski asfalciarz, ceramika, wys. 49

JÓZEF STASIŃSKI (Poznań)

61. Warszawa, medal brąz, 11,5 × 16

JAN ŚLUSARCZYK

62. Niezwyciężeni — rok 1905, ceramika, wys. 160

HENRYK TARKOWSKI

63. Ludwika Wawrzyńska, gips patynowany, wys. 150

JAN TOMOŃ

64. Żydówka z getta, drzewo polichromowane, wys. 130
65. Kompozycja dla warszawskiego przedszkola (szkic), glina wypalana, wys. 25

JÓZEF TRENAROWSKI

66. Anna Mazowiecka, granit
67. Janusz Mazowiecki, granit

OLGIERD TRUSZYŃSKI

68. Staromiejski gołąb, terakota, wys. 46
69. 700 lat Warszawy (projekt pomnika), gips patynowany, wys. 86

WŁADYSŁAW WASIEWICZ

70. Julian Marchlewski, 1963, medal brąz, ϕ 20
71. Hanka Sawicka, 1963, medal brąz, ϕ 20
72. Janek Krasicki, 1963, medal brąz, ϕ 20

MAGDALENA WIĘCEK

73. Nowe trasy, beton, wys. 250

HANNA i WITOLD WIŚNIEWSKY

74. Wars i Sawa, ceramika, 34 × 18
75. Szkice ze scen warszawskich, ceramika, 24 × 65

ZOFIA WOŻNA

76. Pamięci Janusza Korczaka IV — Ostatnia droga, 1961/62, gips, wys. 230

HENRYK WRÓBLEWSKI

77. Za murami Pawiaka, cement szklwiony, 160 × 300

JAN ZBUDOWSKI

78. Janek Krasicki, medal, gips patynowany, ϕ 30

KAZIMIERZ GUSTAW ZEMŁA

79. Z cyklu „Warszawa”: Warszawa IV, 1964, gips patynowany, wys. 120

ALEKSANDER ŻURAKOWSKI

80. Drogowy — projekt dla Huty Warszawa, 1964, gips, wys. 57
81. Ogrodniczka Warszawy, brąz, wys. 64

G R A F I K A

ZDZISŁAW ADAMSKI

1. Targowisko na Powiślu, sangwina, 21 × 29

ALOJZY BALCERZAK

2. Dachy, 1962, linoryt, 68 × 38
3. Ulica Wspólna, 1963, linoryt, 68 × 38

KRYSTYNA BIENIEK

Z cyklu „Ludzie Warszawy”:

4. Łomnicki w roli Arturo Ui, 1964, linoryt, 39 × 55

ELŻBIETA BORS

5. Widok ze stadionu Dziesięciolecia, 1964, akwaforta sucha igła, 45 × 65
6. Na budowie, 1964, technika mieszana, 45 × 65
7. Ogródki działkowe, 1964, technika mieszana, 45 × 65

HALINA CĘKAŁSKA-ZBOROWSKA

8. Wieczór warszawskiej ulicy, ołówek, 20 × 28
9. Ulica, ołówek, 21 × 30

STEFAN DAMSKI

Z cyklu „Warszawa 1964”:

10. Warszawa nowym miastem, technika metalowa, 41 × 49
11. Powstaje Śródmieście, technika metalowa, 42 × 49
12. Trasa W—Z, technika metalowa, 49 × 39
13. Budowa na Pradze III, technika metalowa, 41 × 49
14. Miejskie niebo, technika metalowa, 41,5 × 49

MIECZYŚLAW DETYNIECKI

15. Na Mazowszu, 1964, akwatinta, 38 × 48

KRYSTYNA DWORAK

16. Przekupka, tusz akwarela, 24 × 15
17. Tajemnica, tusz, 38 × 24

KAROL FERSTER

18. Krakowskie Przedmieście I, tusz, 22 × 30
19. Krakowskie Przedmieście II, tusz, 23 × 28,5
20. Krakowskie Przedmieście III, tusz, 22 × 35
21. Wodny dworzec na Wiśle, tusz, 24 × 38
22. Wiosna na Krakowskim Przedmieściu, tusz, 20 × 30

RYSZARD GIERYSZEWSKI

23. Gołębnik na Targówku, 1963, drzeworyt, 49 × 21
24. Motyw z Targówka, 1963, drzeworyt, 49 × 24

JADWIGA HABRIK-WISNIEWSKA

25. Kopernik, akwaforta, 13 × 16,5
26. Kostrzewa, akwaforta, 19 × 14,5

JAN HAWRYŁKIEWICZ

27. Nowa Warszawa, flomaster, 50 × 60

TERESA JAKUBOWSKA (Toruń)

28. Warszawa, 1964, linoryt, 70 × 100

DANUTA KERN

29. Bazar na Pańskiej, 1964, gipsoryt, 27 × 67

KRYSTYNA KOZŁOWSKA

30. Wisła zimą, 1964, czarna tempera, 50 × 80
31. Wisła, 1964, czarna tempera, 50 × 80
32. Stare Miasto, 1964, czarna tempera, 50 × 80

ZDZISŁAWA KURYŁAS-SKALDAWSKA

33. Widok z wieżowca przy ul. Siennej, 1964, litografia, 49 × 66
34. Wiatr nad Warszawą — Powiśle, 1964, litografia, 49 × 66

STANISŁAW LUCKIEWICZ

Z cyklu „Piękno nowej Warszawy”:

35. Zaułek od Świętojańskiej, linoryt, 51 × 21
36. Prześwit na Starym Mieście, linoryt, 51 × 21

DANUTA MAKOWSKA

37. Wschodnia ściana, linoryt, 34 × 47

BARBARA MAZIARSKA-WOŁODŹKO

38. Starówka — Ulica Bugaj, 1964, linoryt, 42 × 53
39. Dziewczynka ze Starówki, 1964, linoryt, 48 × 42

TADEUSZ MICHALUK

40. Budowa Warszawy, 1964, technika mieszana, 34 × 56
41. Odbudowa Warszawy, 1964, technika mieszana, 34 × 56
42. Warszawa rok 1939, 1964, technika mieszana, 34 × 56

ANASTAZJA i JULIAN MIESZKOWSCY

Z cyklu „Pomniki Warszawy i ich twórcy”:

43. Xawery Dunikowski, technika mieszana, 23 × 30
44. Pomnik Sobieskiego, technika mieszana, 46 × 34
45. Kolumna Zygmunta, technika mieszana, 46 × 35

JERZY MILLER

46. Fryderyk Chopin, miedzioryt, 22 × 16

ZOFIA MROZ

47. Gest, 1963, drzeworyt, 40 × 24
48. W SAM-ie, 1963, linoryt, 33 × 50
49. Rewia mody, 1963, linoryt, 35 × 46

JAN MUCHARSKI

50. Stare Miasto — Szeroki Dunaj, akwarela, 31 × 19
51. Warszawa — Podwórko przy ul. Piwnej, akwarela, 40 × 28

ROMAN OPAŁKA

52. Z pejzażu Warszawy V, tusz, 67 × 47
53. Z pejzażu Warszawy VI, tusz, 67 × 47
54. Z pejzażu Warszawy IX, tusz, 67 × 47

JERZY PAWŁOWSKI

55. Warszawa ul. Piwna, rysunek olejem, 47 × 65

BOLESŁAW PENCIAK

56. Panorama, 1964, druk naturalny, 58 × 186
57. Sobieski, 1964, druk naturalny, 66 × 50

ADAM PERZYK

58. Wio siwek!, tusz, 24 × 34
59. Poślaniec, 1961, tusz, 33 × 24

MARIAN PUCHALSKI

60. Supersam, 1964, litografia barwna, 28 × 40
61. Style II, 1964, litografia barwna, 41 × 27
62. Warszawa w 1964 r. — „Faworek”, 1964, litografia barwna, 28 × 40

STEFAN RASSALSKI

63. Don Kichot patroluje Stare Miasto, 1962, drzeworyt, 45 × 35
64. Rynek staromiejski w nocy, 1963, drzeworyt, 43 × 30
65. Don Kichot warszawski, 1963, drzeworyt, 45 × 35
66. Malarka warszawska, 1963, drzeworyt, 41,5 × 28,5

TOMASZ RUDNICKI

Z cyklu „Ludzie Warszawy”:

67. Telefon, 1964, linoryt, 44 × 30
68. Dyrygent ruchu, 1964, tusz, 26,5 × 21
69. Obserwując ulicę, 1964, tusz, 29,5 × 19
70. Zielone światło, 1964, tusz, 21 × 26,5

MIKOŁAJ SASYKIN

71. Fontanna przy ul. Nowotki, 1963, drzeworyt, 15,5 × 19
72. Pomnik Kilińskiego na Starym Mieście, 1964, drzeworyt dwubarwny, 28,3 × 17,5

JAN SIKORA

73. Kamienne Schodki I, tusz, 52 × 22
74. Kamienne Schodki II, tusz, 56 × 26

EUGENIA SKOCZYŃSKA-SOBOCIŃSKA

75. Wiadukt na Karowej, 1964, tusz lawowany, 17 × 25

ALEKSANDER SOŁTAN

76. Trasa W—Z, 1964, litografia, 47 × 33
77. Barbakan, 1964, litografia, 47 × 33

CZESŁAW STUDZIŃSKI

Z cyklu „Ludzie Warszawy”:

78. Warszawianki, 1964, linoryt, 49 × 59
79. Zmierzch dorożki, 1964, linoryt, 46 × 62
80. Człowiek i wielka budowla, 1964, linoryt, 44 × 59
81. Dwoje, linoryt, 47 × 62

RIMMA SZTURM DE SZTREM

82. Cmentarz Wojskowy — Mogiły AK, litografia, 34 × 42

KAZIMIERZ SZWAJNOWSKI

83. CDT w Warszawie, drzeworyt, 12,5 × 19
84. Bazar Różyckiego, drzeworyt, 12,5 × 19

EWA ŚLIWIŃSKA

Z cyklu „Miasto”:

85. Wiadukt, 1963, linoryt barwny, 50 × 63
86. Ulica, 1963, linoryt barwny, 65 × 50
87. W Warszawie, 1964, linoryt barwny, 50 × 60
88. Do pracy, 1964, linoryt barwny, 65 × 50
89. Scena, 1964, linoryt barwny, 50 × 90

BRONISŁAW TOMECKI

Z cyklu „Warszawa”:

90. Przed kinem „Muranów”, 1964, linoryt, 30 × 40
91. Osiedle Praga II, 1964, linoryt, 30 × 40
92. Ul. Senatorska od strony pl. Dzierżyńskiego, 1964, linoryt, 30 × 40

ALEKSANDER TUREK

93. Miasto, 1964, litografia barwna, 45 × 69
94. Dom przy Marszałkowskiej, 1964, litografia barwna, 53 × 64

MARIA UŚPIEŃSKA

95. Ogrody na Wołoskiej, 1964, ołówek, 20 × 29
96. Widok na osiedle, 1964, ołówek, 20 × 28

WACŁAW WAŚKOWSKI

97. Młoda Starówka, 1963, ksylotypia barwna, 53 × 37
98. Most Gdański, 1964, ksylotypia barwna, 53 × 37

NATALIA WITKOWSKA

99. Port Praski, tusz, 57 × 69
100. Wiadukt, tusz, 43 × 48

ELZBIETA ZABIELSKA

Z cyklu „Warszawa”:

101. Stare Miasto, technika mieszana, 50 × 51
102. Motyw Śródmieścia, technika mieszana, 41 × 50

WANDA ZALEWSKA-ZDUN

103. Rynek Nowego Miasta, 1964, suchoryt, 22 × 25
104. Wąski Dunaj, 1964, suchoryt, 22 × 25

STANISŁAW ZIELIŃSKI

Z cyklu „Przedmieścia Warszawy”:

105. Pałacyk Myślińskiego na Grochowie, 1961, węgiel, 29 × 42
106. Grochów ul. Igańska, 1961, sangwina, 29 × 42

JULIAN ŻEBROWSKI

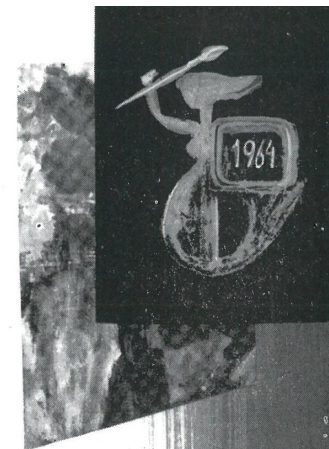
107. W Hucie Warszawa, 1964, tusz, 47 × 53
108. Ulica Krucza, 1964, tusz, 60 × 46

ALEKSANDER ŻURAKOWSKI

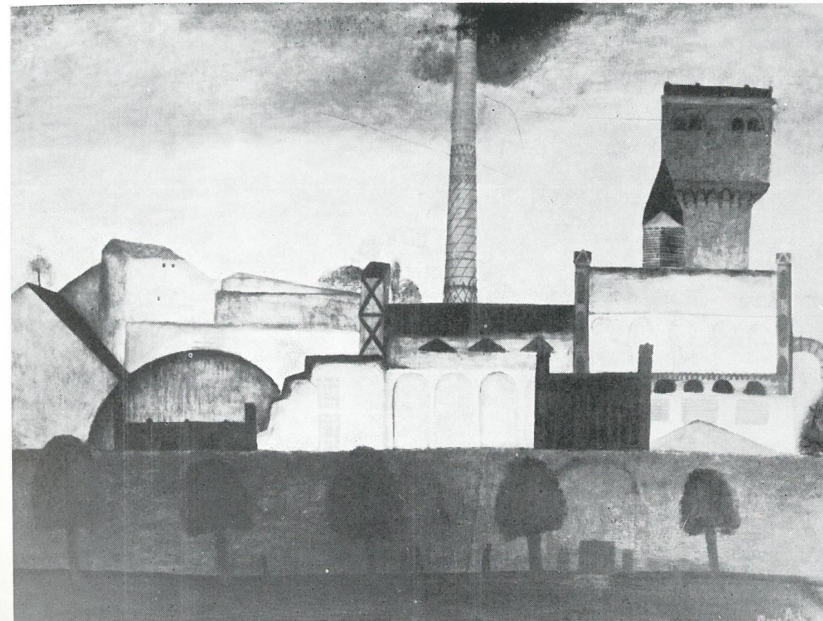
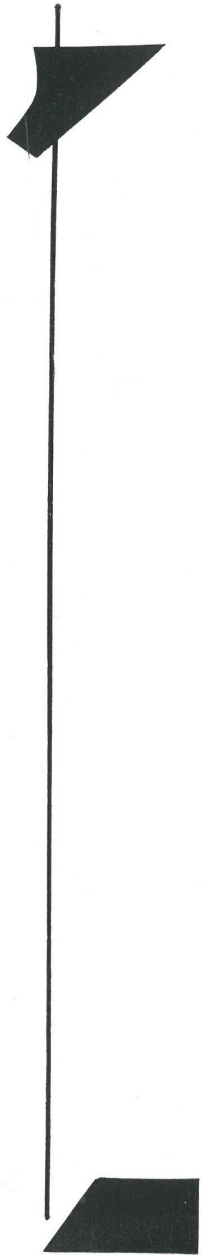
109. Robotnik, 1962/63, ołówek, 100 × 70

MARIA ŻYDANOWICZ

110. Ogród — Łazienki, 1963, litografia, 40 × 29
111. Pejzaż II — Łazienki, 1963, litografia, 30 × 40
112. Pejzaż IV — Łazienki, 1964, litografia, 40 × 30



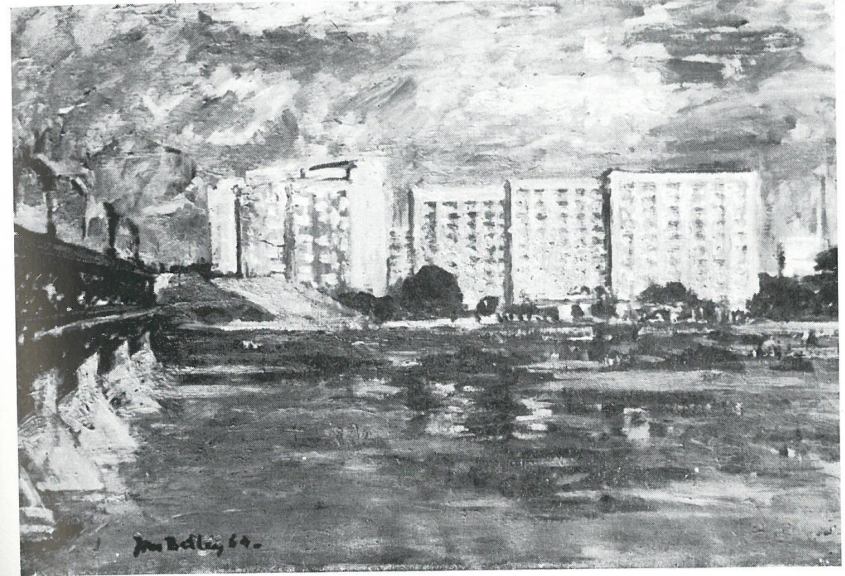
malarstwo



4. Maria Antoszkiewicz, Gazownia na Woli, olej



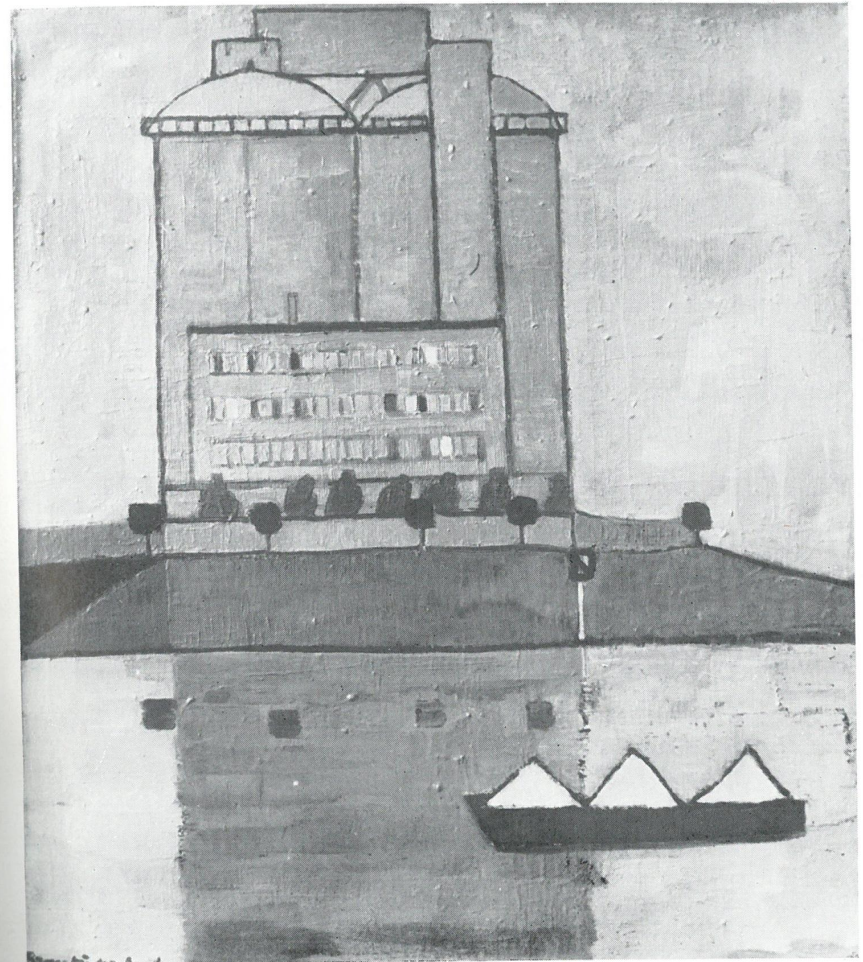
7. Eugeniusz Arct, Stare Miasto, olej



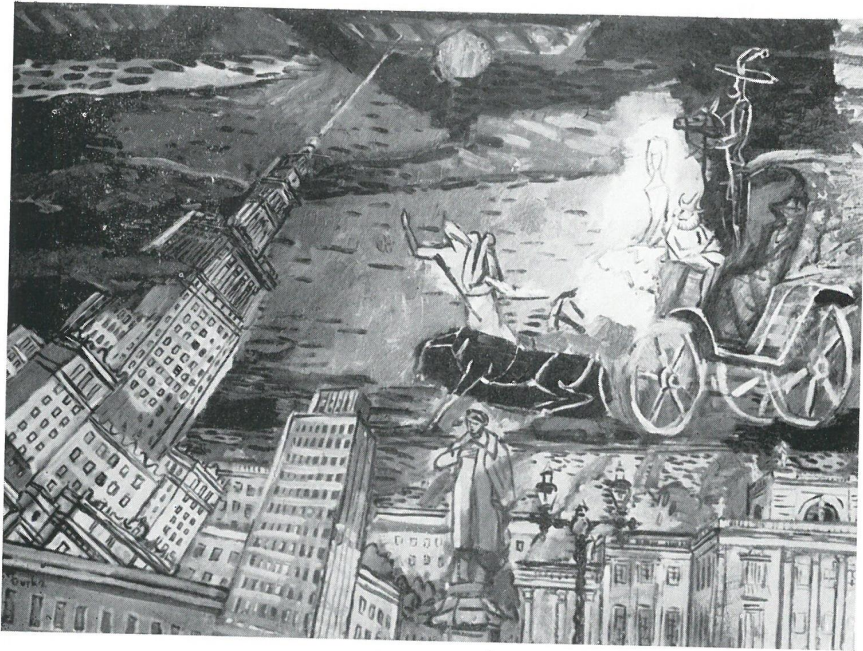
12. Jan Betley, Koło mostu Gdańskiego, olej



21. Ryszard Bors, Motyw z Nowego Miasta, olej



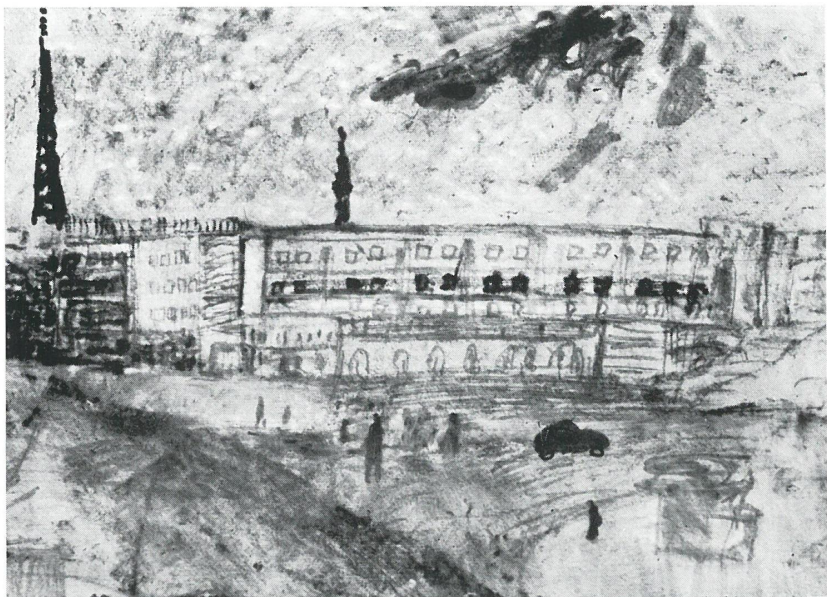
23. Janina Brosz-Włodarska, Cementownia — Żerań, olej



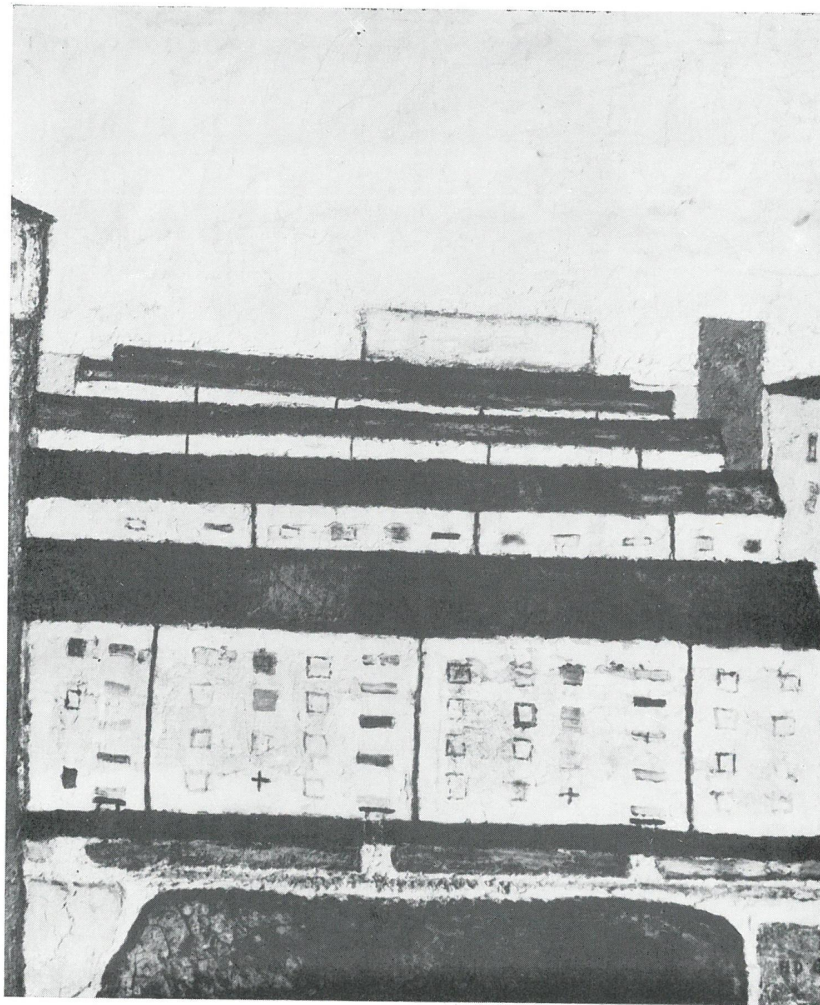
27. Edmund Burke, Moja zaczarowana dorożka I, olej



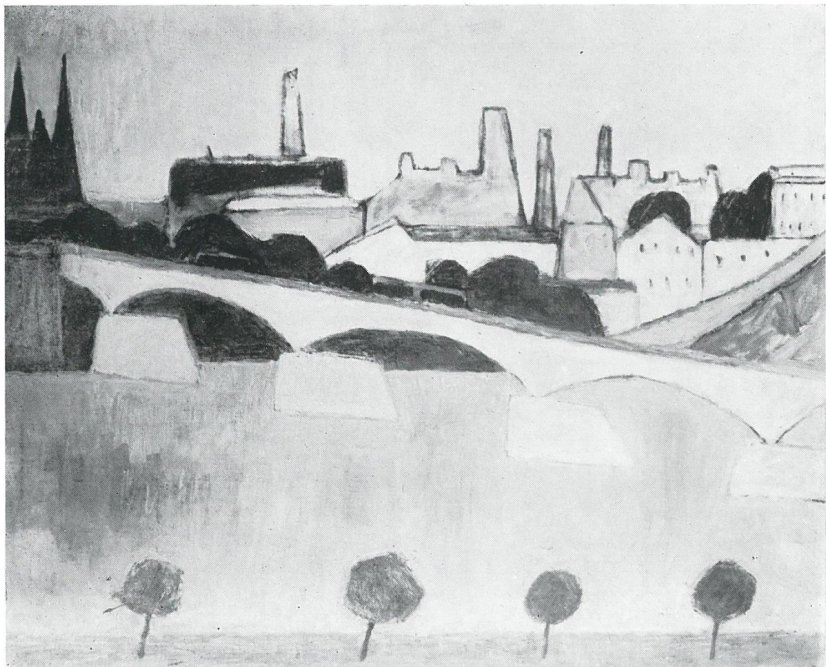
30. Halina Centkiewicz-Michalska, Z Łazienek, olej



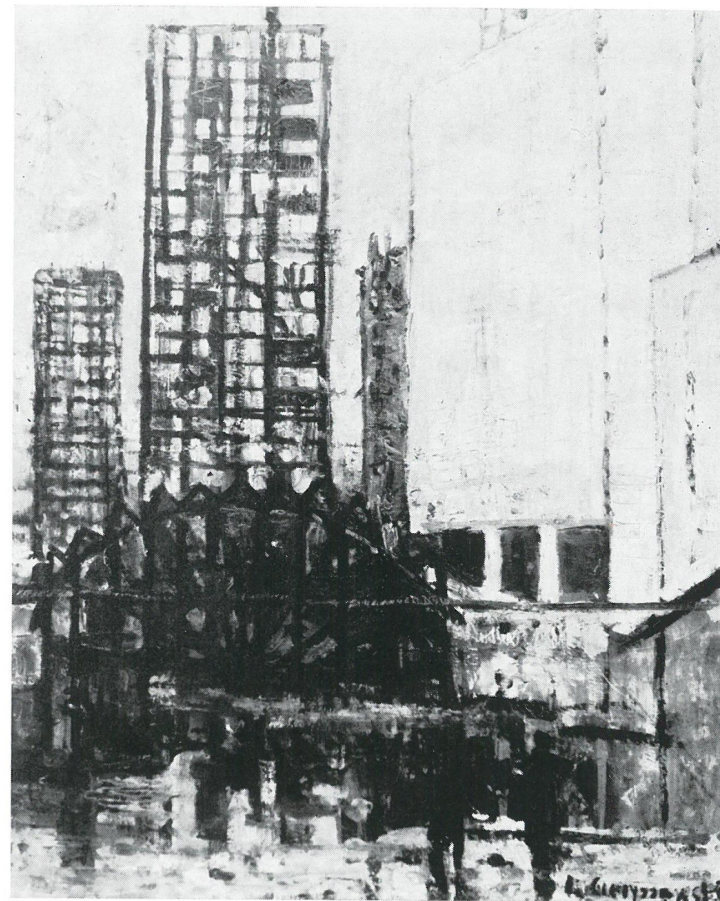
31. Krystyna Cękalska, Muranów, technika mieszana



44. Hanna Dąbkowska, Osiedle, olej



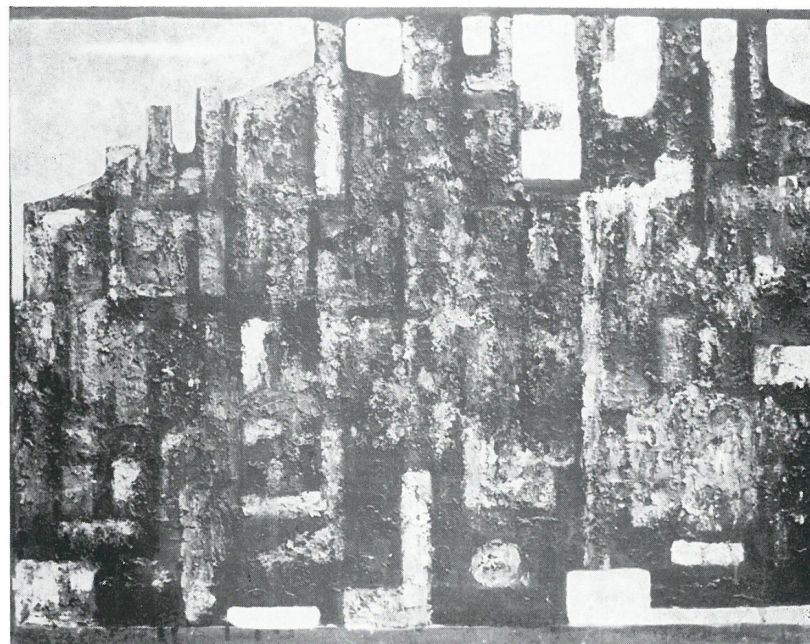
48. Janina Dobrzyńska, Most Śląsko-dąbrowski od strony Pragi, olej



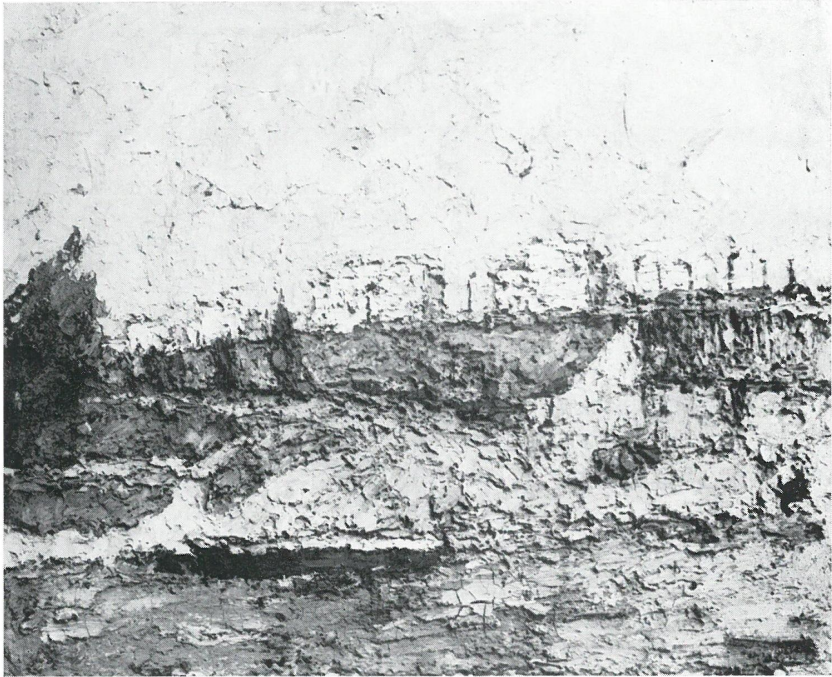
56. Ryszard Gieryszewski, Wschodnia ściana, olej



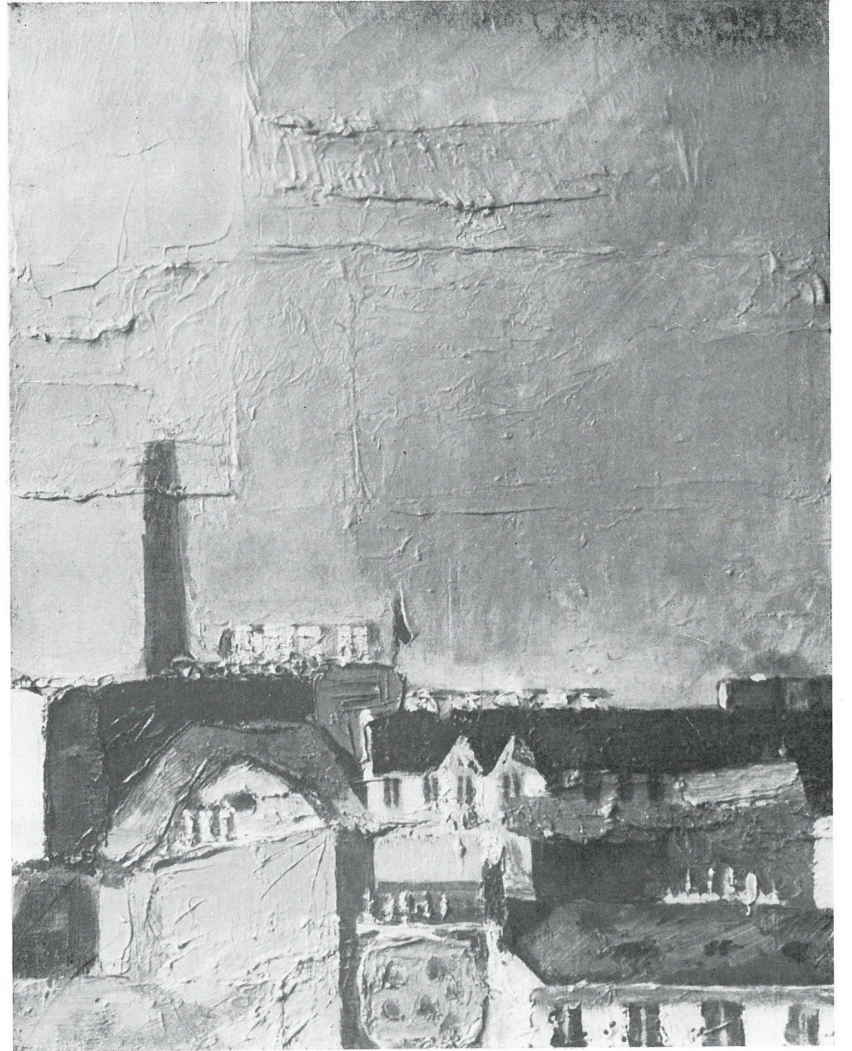
58. Marian Gostyński, Motyw z pomnika Bohaterów Getta, olej



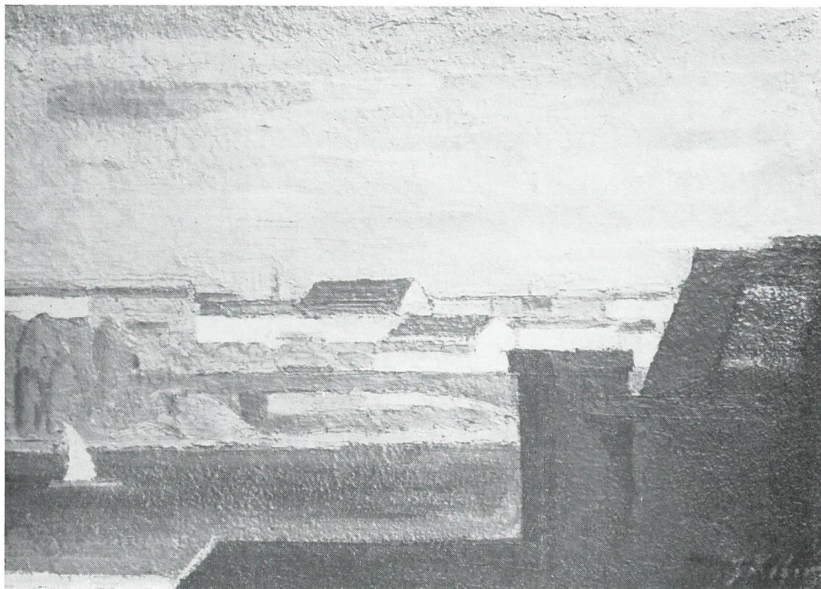
61. Jerzy Haas, Mury, olej



76. Danuta Iwanicka, Pejzaż — Praga II, olej



82. Janusz Kaczmarek, Pejzaż warszawski z kominem, olej



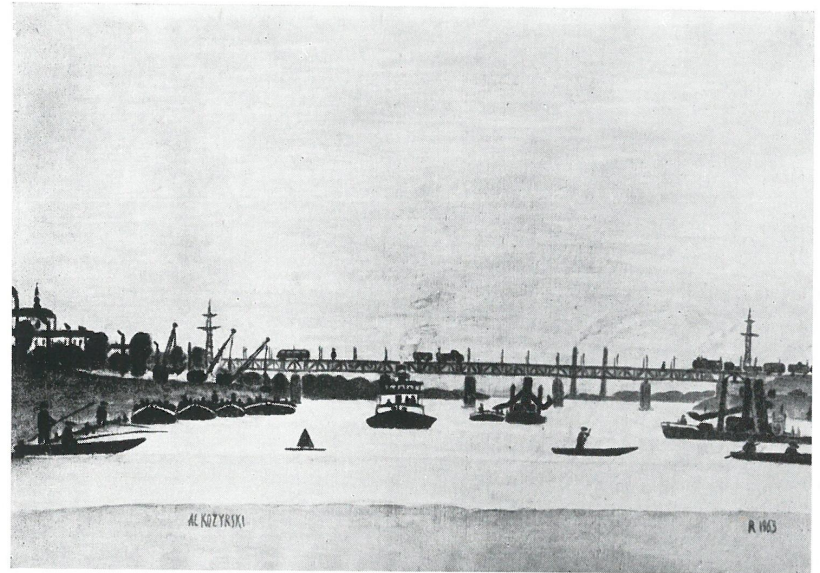
88. Jan Kober, Widok na most Śląsko-dąbrowski, olej



92. Bronisław Kopczyński, Poranek na Starym Mieście, akwarela



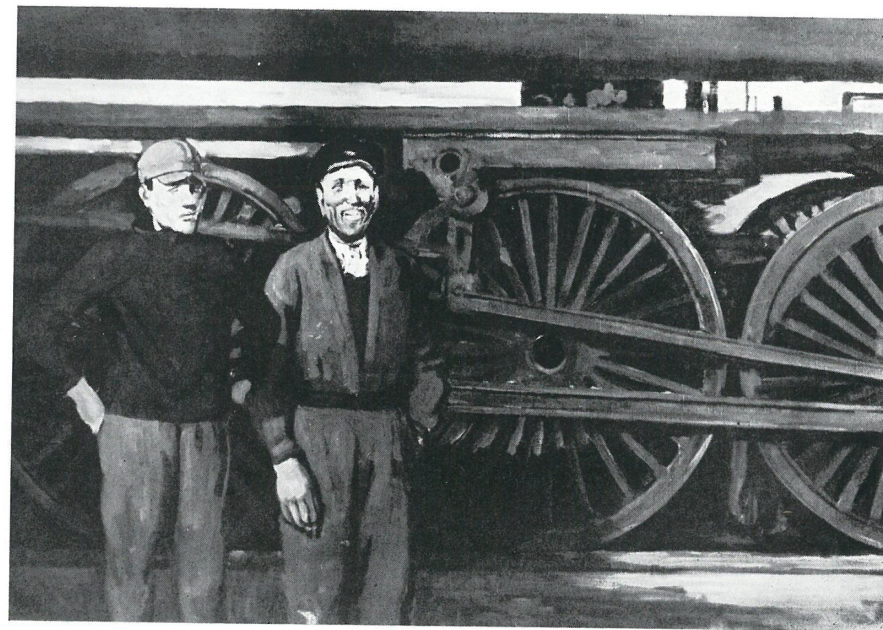
100. Tadeusz Kozłowski, Budowa, olej



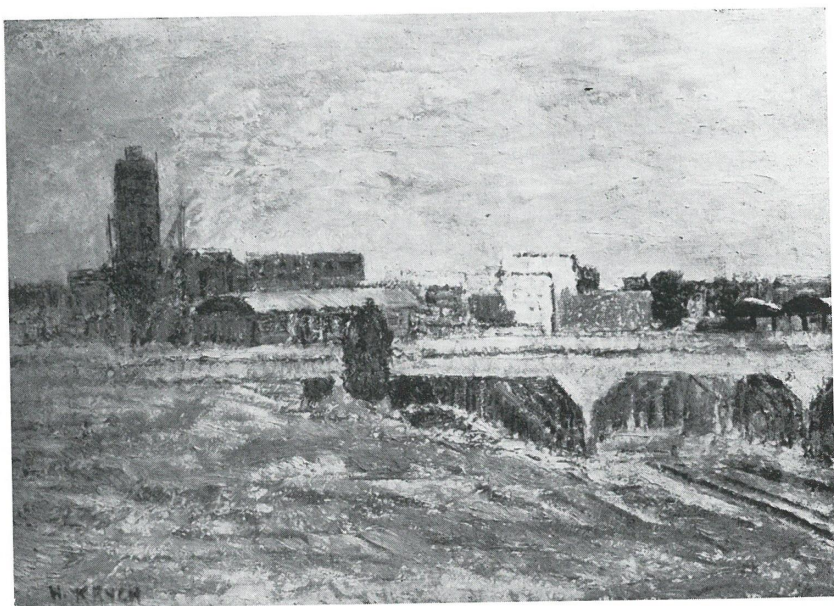
103. Aleksander Kozyrski, Wisła I, olej



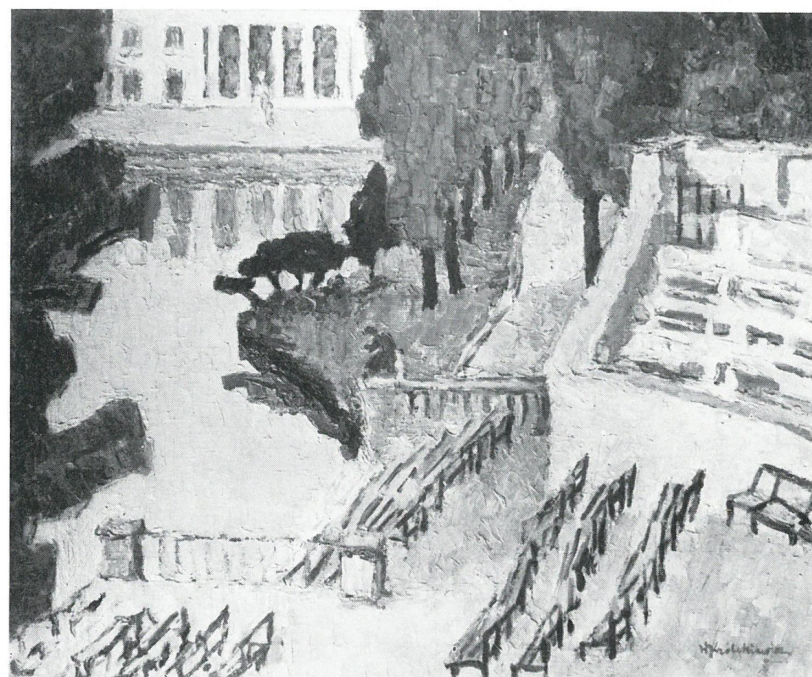
105. Helena Krajewska, Warszawa 1945 — Most Poniatowskiego, olej



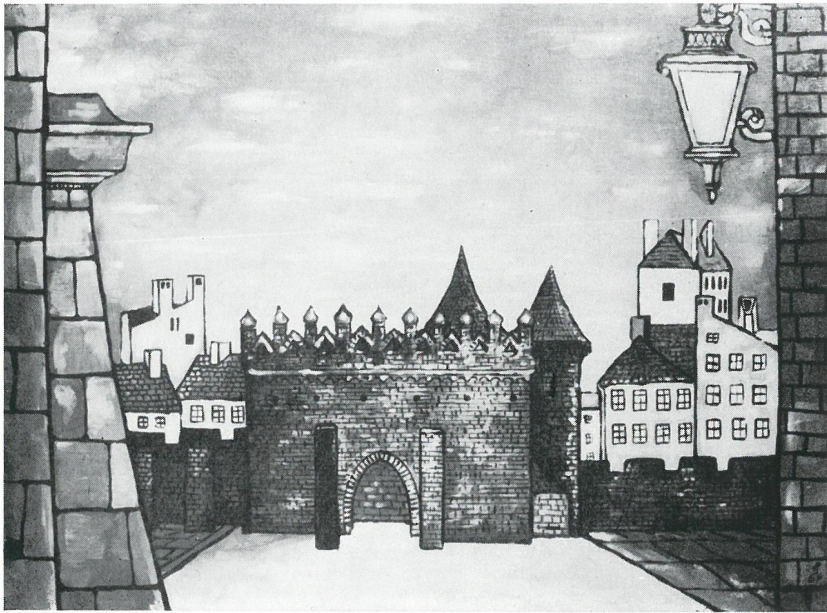
108. Juliusz Krajewski, Warszawa Wschodnia — Załoga PT-49, olej



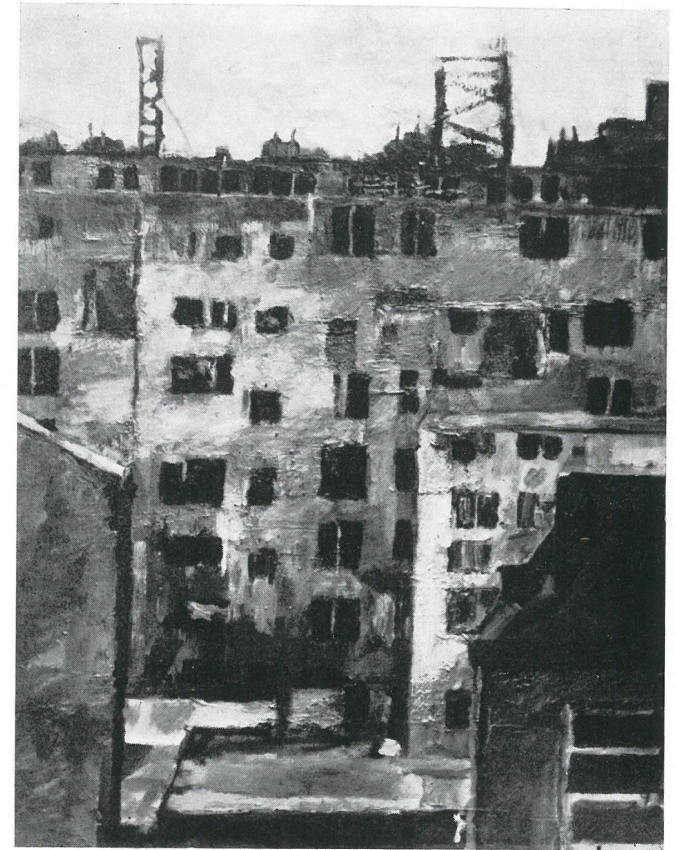
111. Henryk Krych, Wiadukt, olej



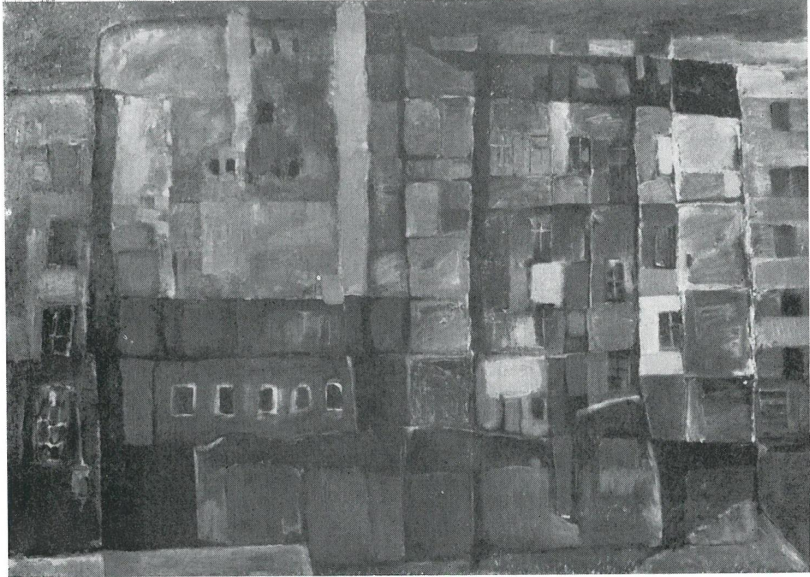
110. Władysław Królikiewicz, Łazienki, olej



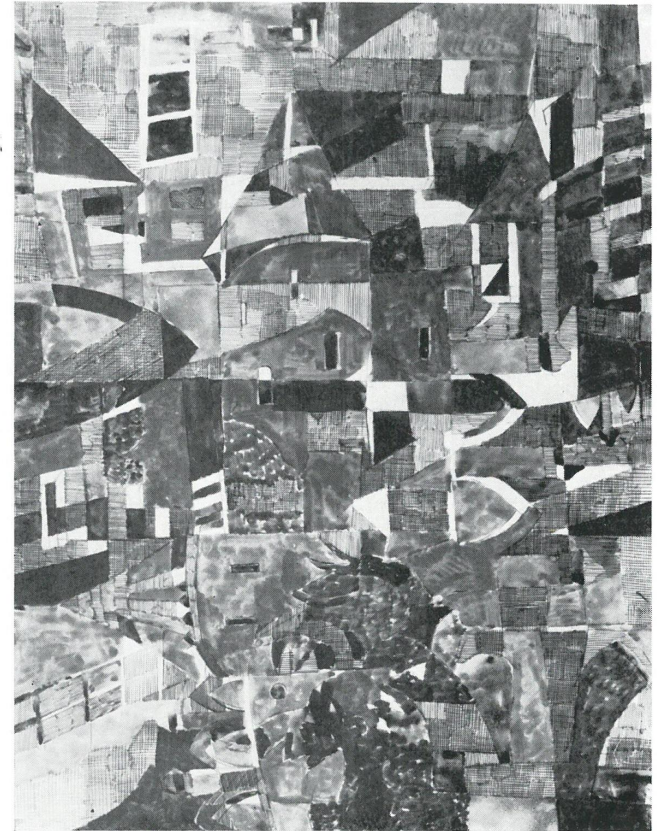
119. Benon Liberski, Barbakan, olej



122. Anna Lisiewicz, Nowe domy na Grochowie, olej

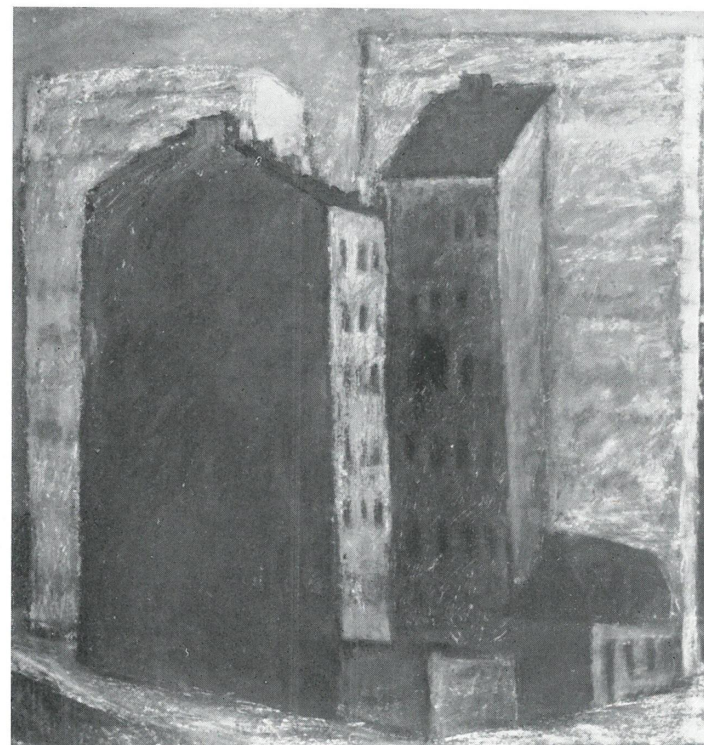
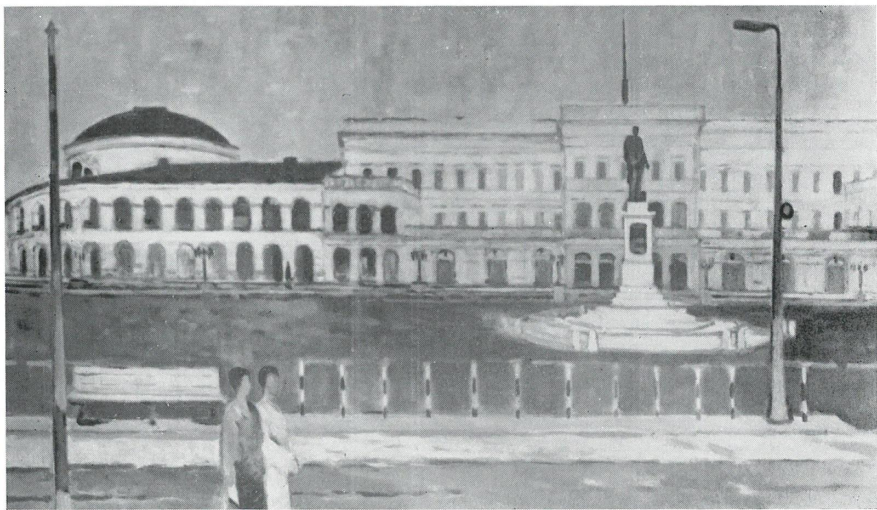


131. Edmund Mańczak, Ulica Dzielna, olej

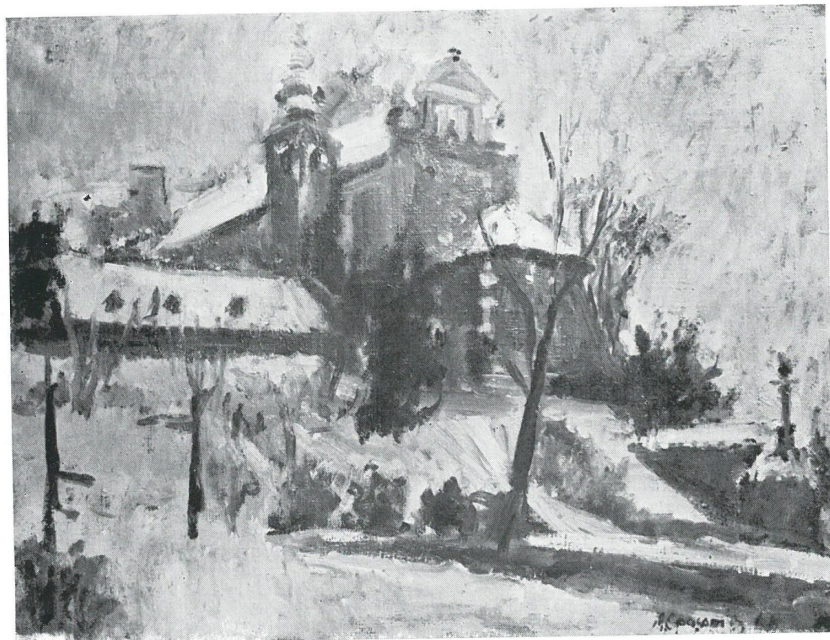


140. Tadeusz Milewski, Barbakan, tempera tusz

164. Stanisław Poznański, Fragment Warszawy, olej



166. Wanda Rodowicz-Cedrońska, Ulica Sienna, olej

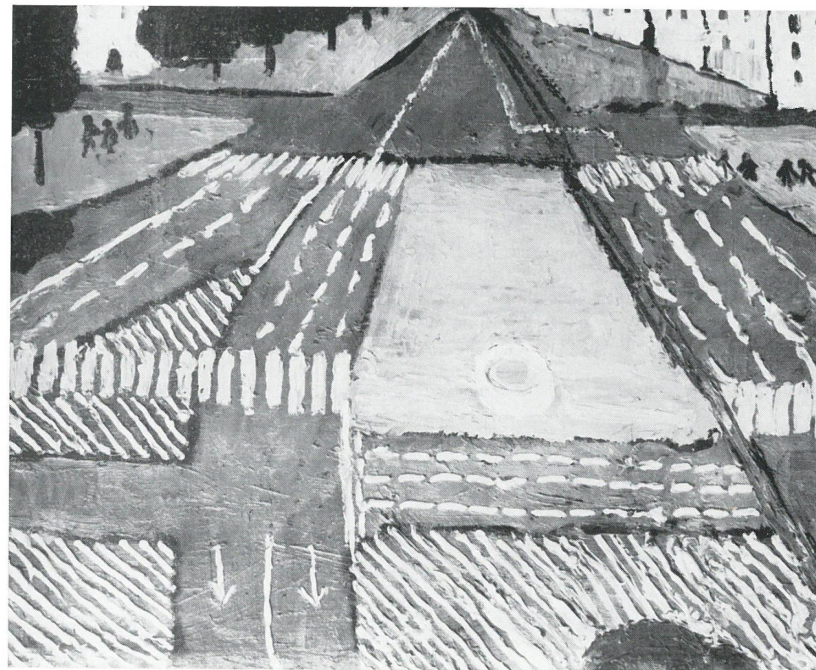
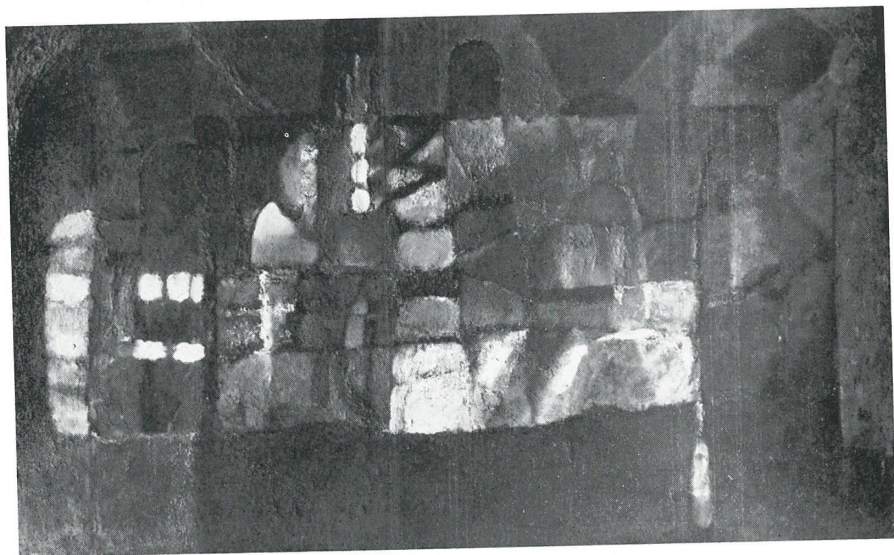


172. Magdalena Spasowicz, Kościół św. Anny, olej



179. Ewa Suchodolska, Ulica Kopernika, olej

183. Barbara Szubińska, Huta Warszawa, olej

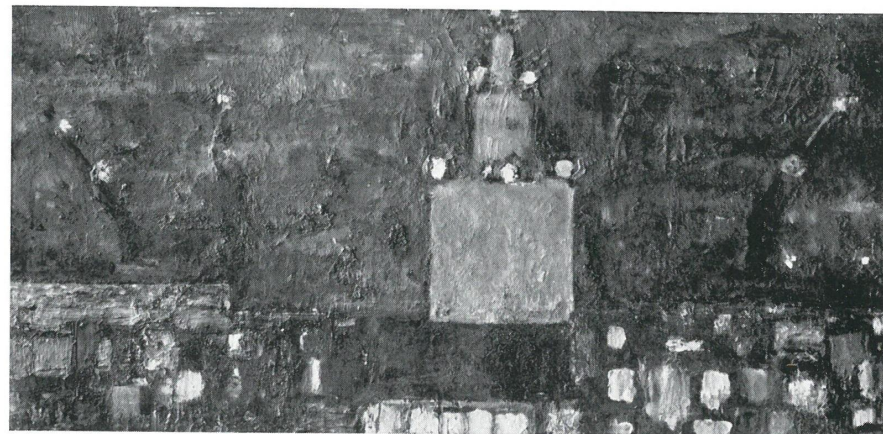


117. Barbara Levittoux-Świdarska, Plac Konstytucji, olej



190. Anna Trojanowska-Kaczmarska, Pejzaż warszawski, olej

204. Irena Wilczyńska, Warszawa z okien pracowni, olej





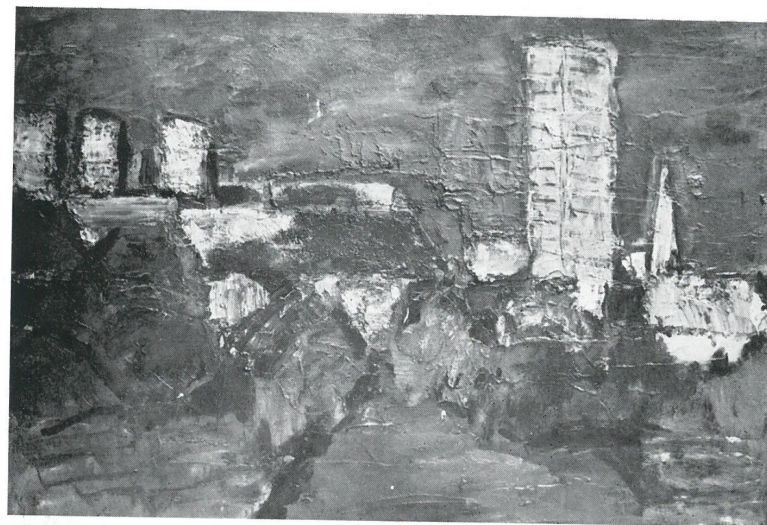
205. Janusz Wilden, Architektura w ruinach, olej



207. Bronisława Wilimowska, Z Warszawy 64 — II, olej



209. Natalia Witkowska, Port Praski, olej



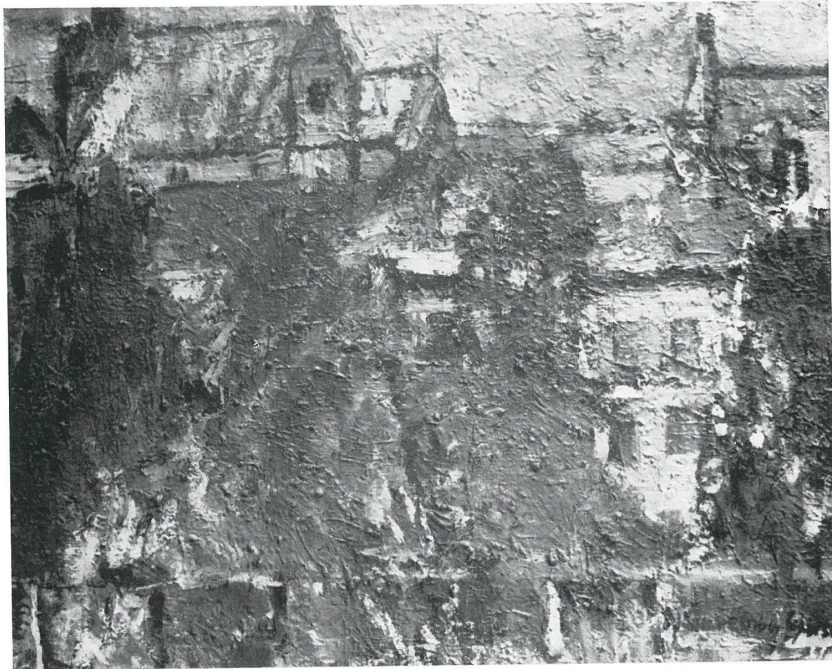
211. Janusz Wodziński, Pejzaż warszawski, olej



216. Bogusław Wyszogrodzki, Dwudziestolatka, olej



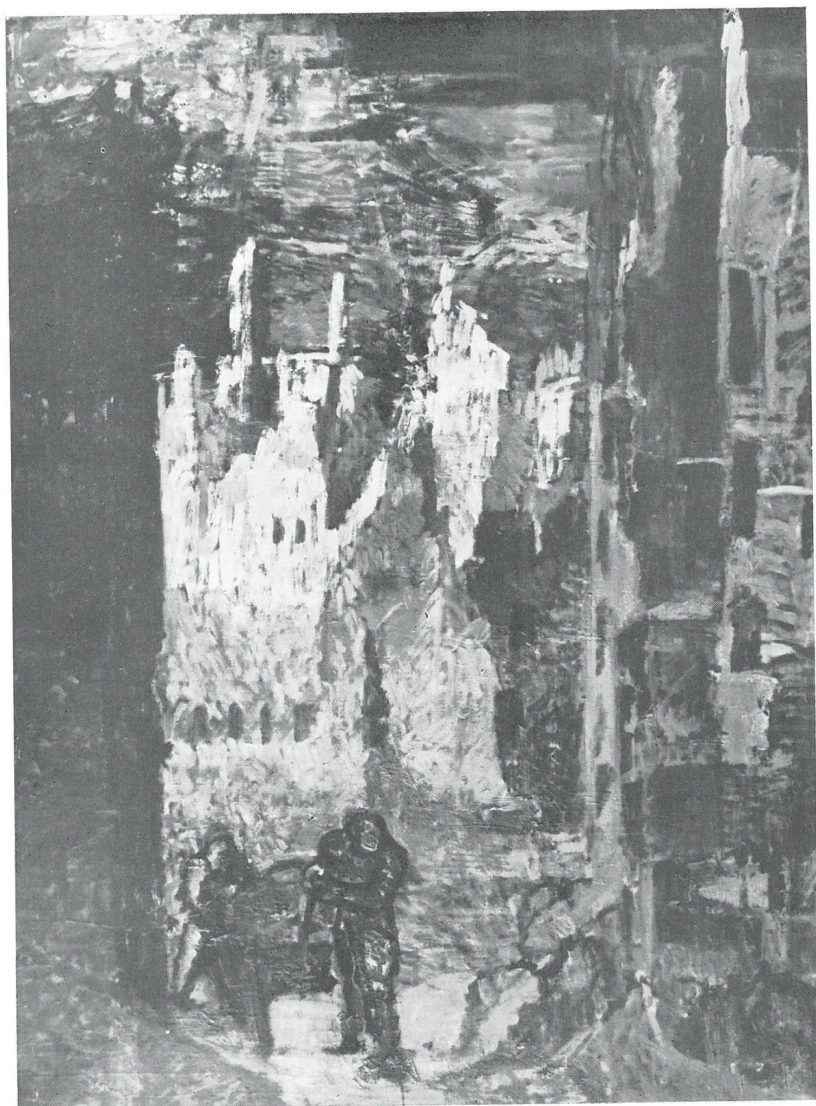
220. Włodzimierz Zakrzewski, Widok z gmachem Sejmu, olej



224. Helena Zaremba-Cybisowa, Dziekanka, olej



223. Krzysztof Zeydler-Zborowski, Widok na Widok, technika mieszana



236. Hanna Żuławska, Ludzie Warszawy — Powrót, olej

r z e ż b a



1. Barbara Bieniulis-Strynkiewiczowa, Elegia warszawska, narzut materiał mieszany

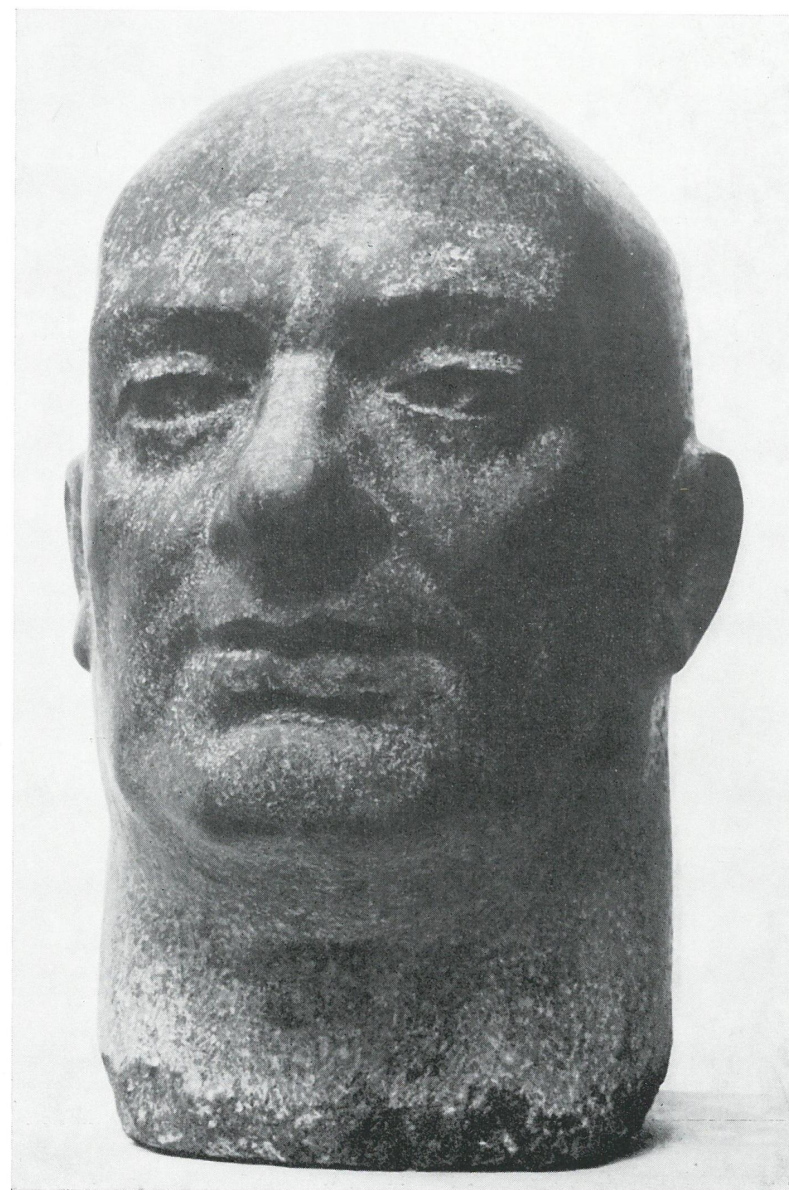


15. Józef i Wanda Gosławscy, VII wieków Warszawy, medal brąz



32. Waław Kowalik, Z cyklu „Ludzie Warszawy”: Alfons Karny, medal brąz srebrzony

25. Alfons Karny, Świerczewski, granit





54. Edward Piwowarski, Artysta i jego muza, terakota



55. Adam Procki,
Warszawa,
sztuczny kamień



59. Stanisław Słonina,
Martyrologia, metal



61. Józef Stasiński, Warszawa, medal brąz (awers, rewers)



76. Zofia Woźna,
Pamięci Janusza Korczaka IV
— Ostatnia droga, gips

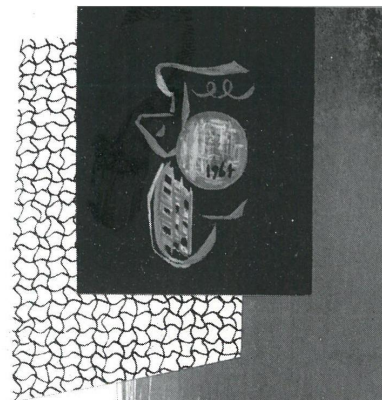


62. Jan Ślusarczyk, Niezwyciężeni — rok 1905, ceramika



79. Kazimierz Gustaw Zemła, Z cyklu „Warszawa”: Warszawa IV, gips patynowany

grafika

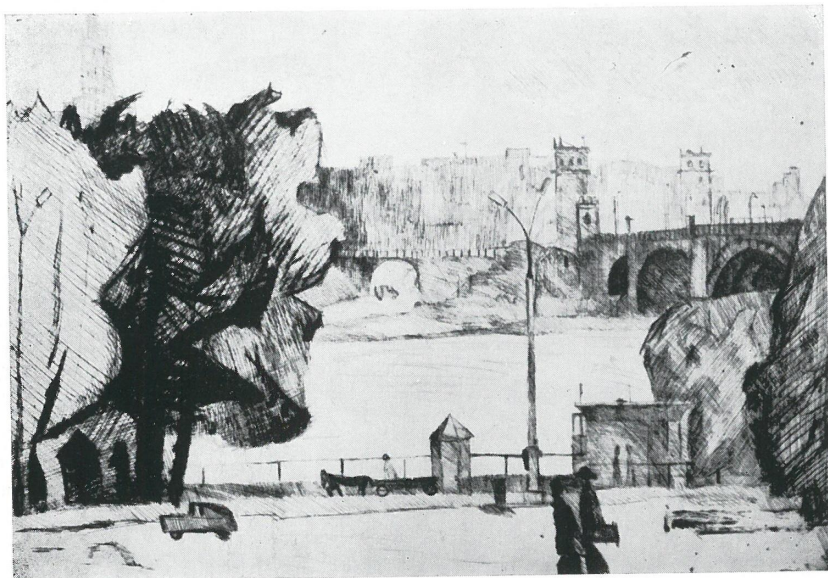




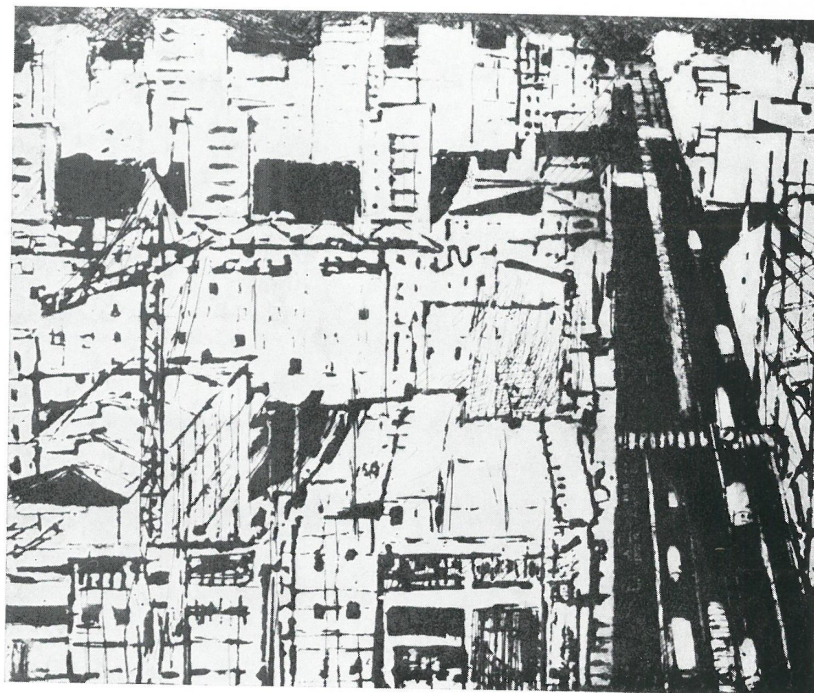
2. Alojzy Balcerzak, Dachy, linoryt



4. Krystyna Bieniek, Z cyklu „Ludzie Warszawy”: Łomnicki w roli Arturo Ui, linoryt

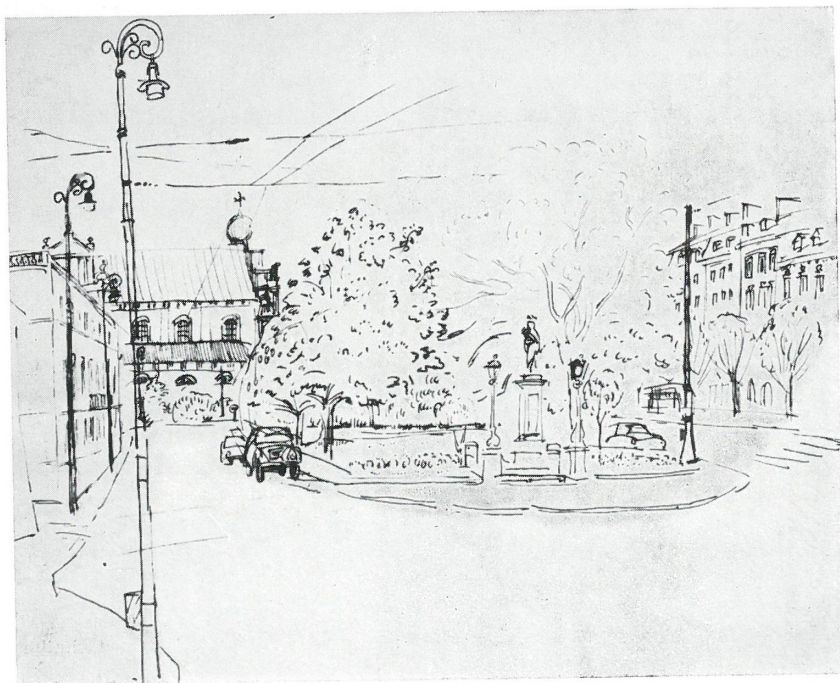


5. Elżbieta Bors, Widok ze stadionu Dziesięciolecia, akwaforta sucha igła

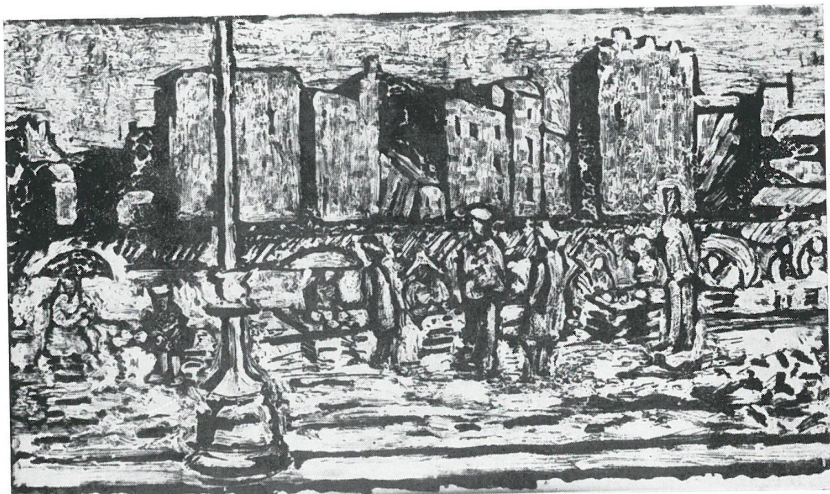


10. Stefan Damski, Z cyklu „Warszawa 1964”: Warszawa nowym miastem, technika metalowa

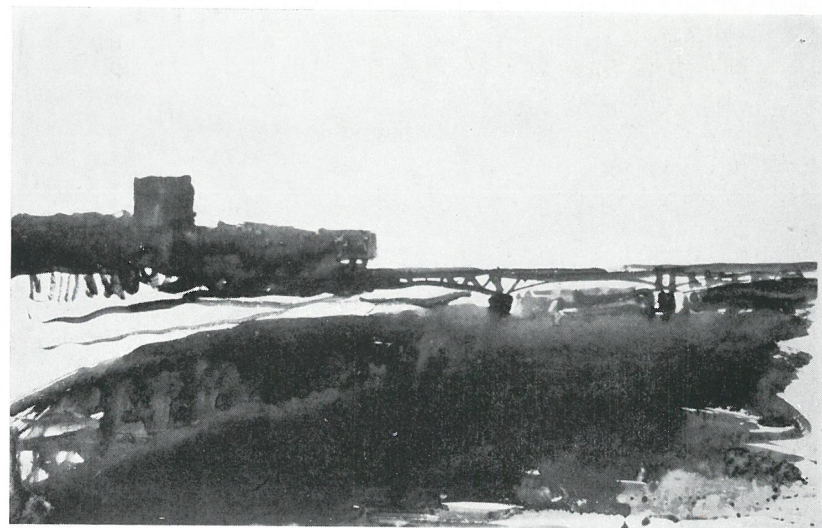
19. Karol Ferster, Krakowskie Przedmieście II, tusz



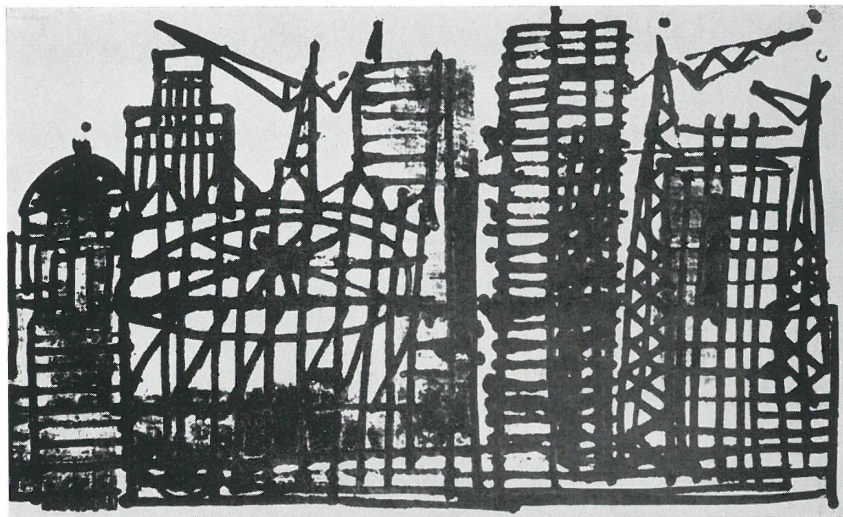
28. Teresa Jakubowska, Warszawa, linoryt



29. Danuta Kern, Bazar na Pańskiej, gipsoryt



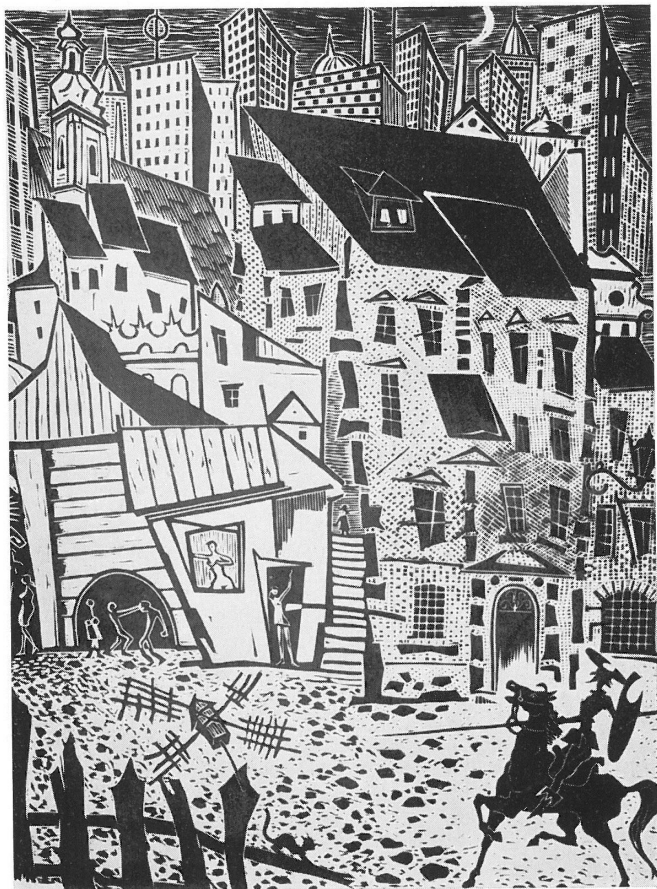
30. Krystyna Kozłowska, Wisła zimą, czarna tempera



40. Tadeusz Michaluk, Budowa Warszawy, technika mieszana



54. Roman Opalka, Z pejzażu Warszawy IX, tusz



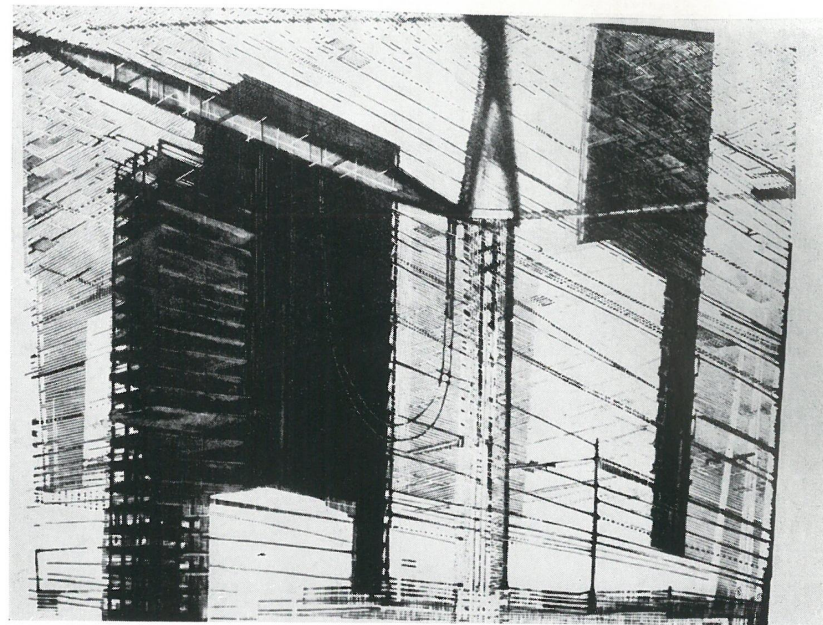
63. Stefan Rassalski, Don Kichot patroluje Stare Miasto, drzeworyt



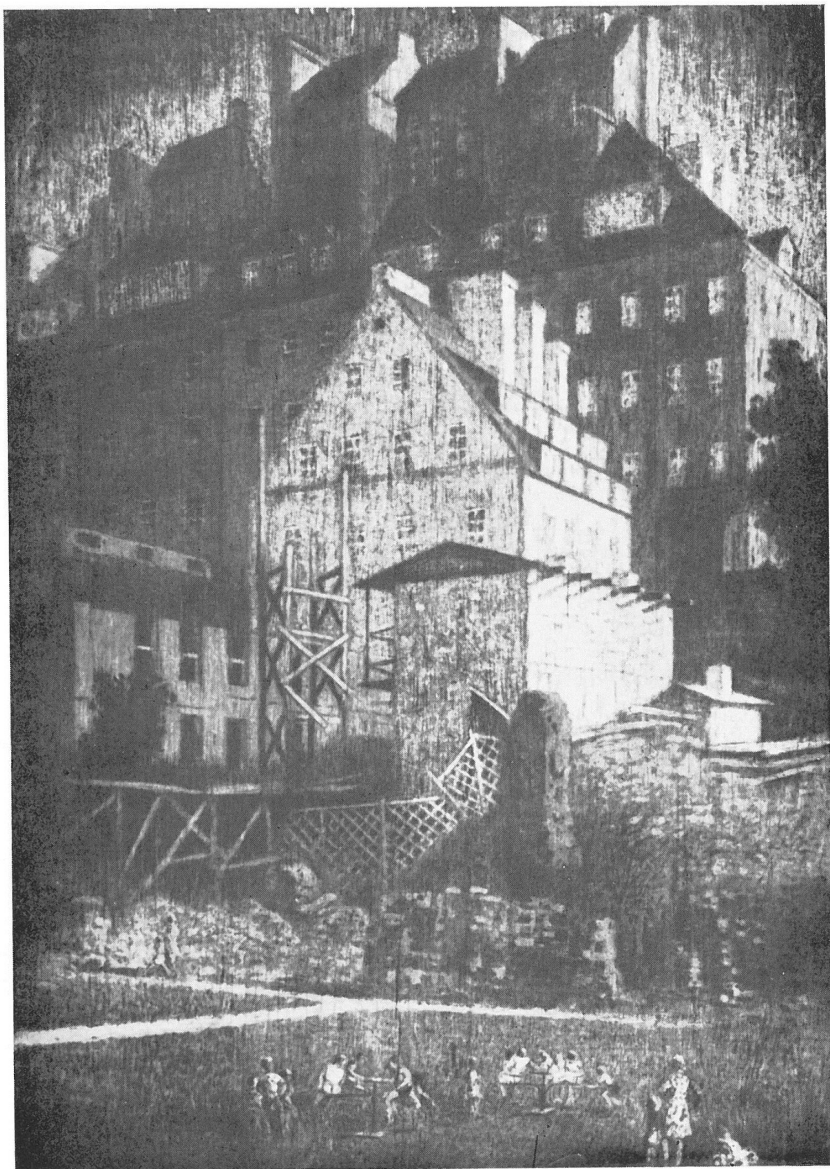
67. Tomasz Rudnicki, Z cyklu „Ludzie Warszawy”: Telefon, linoryt



78. Czesław Studziński, Z cyklu „Ludzie Warszawy”: Warszawianki, linoryt



87. Ewa Śliwińska, Z cyklu „Miasto”: W Warszawie, linoryt barwny



97. Wacław Wańkowski, Młoda Starówka, ksylotypia barwna

Projekt ekspozycji: Jerzy Kumelowski, Andrzej Zaborowski
Projekt plakatu: Hubert Hilscher
Redakcja katalogu: Maria Matusińska (CBWA)
Układ graficzny katalogu i projekt znaczka CBWA: Natalia Jarczevska
Zdjęcia: Fr. Gładysz, Tadeusz Rolke, Pracownia Fotograficzna CBWA — Wiesława Rolke
Redakcja techniczna: Jan Heydrich (CBWA)

Zachęta - Narodowa Galeria Sztuki
Biblioteka

Nr inw. 13/1964 zach

13/
/64 2014

