

**WYSTAWA PRAC
MALARSKICH
BRONISŁAWA
KOPCZYŃSKIEGO**

W a r s z a w a

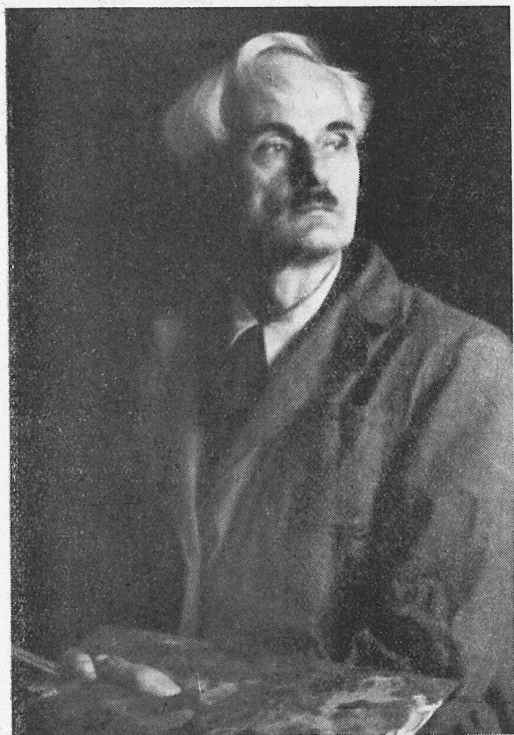
1 9 5 2

CENTRALNE BIURO WYSTAW ARTYSTYCZNYCH
I ZWIĄZEK POLSKICH ARTYSTÓW PLASTYKÓW

WYSTAWA PRAC
MALARSKICH
BRONISŁAWA
KOPCZYŃSKIEGO

marzec 1952

WARSZAWA, „ZACHĘTA“ PL. MAŁACHOWSKIEGO 3



Twórczość Bronisława Kopczyńskiego to malarska, kolorowa wizja polskiej architektury zabytkowej, gdzie odcień patyny muru, kolor zmurszałej cegły czy piaskowca, ważniejsze są często aniżeli sama forma architektoniczna.

Bronisław Kopczyński znany jest głównie jako malarz uroków i powabów Starego Miasta w Warszawie, gdzie urodził się i spędził dzieciństwo.

Studia malarskie ukończył artysta w Krakowskiej Akademii Sztuk Pięknych, w Pracowni prof. Unierzyckiego, ucznia Matejki, następnie u prof. Axentowicza i Malczewskiego. Równocześnie uczył się na Wydziale Grafiki. Studia te uzupełnił w czasie swej podróży do Włoch w r. 1925.

Pracuje w zakresie dekoracji teatralnej, opracowuje cykl widoków Starego Krakowa i autolitografii Starej Warszawy, zasila czasopisma krajowe swymi rysunkami, redaguje przez pewien okres czasu tygodnik satyryczny.

Pierwsze znaczniejsze sukcesy jako plastyk zdobywa wśród wileńskich miłośników sztuki na wystawie

swych prac w Wilnie, oraz w r. 1916 w warszawskiej „Zachęcie”. Od chwili tej zastąpił jako malarz starej Warszawy.

W 1922 r. był współzałożycielem grupy malarzkiej „Pro arte” przeciwstawiającej się wpływom zachodnio-europejskiego abstrakcjonizmu w sztuce.

W latach następnych zdobywa za swe prace malarzkie wysokie ówczesne odznaczenia, medale i Dyplom Honorowy warszawskiej „Zachęty”.

Wojnę przeżył Bronisław Kopczyński w Warszawie. Mimo ciężkich ciosów i strat osobistych, natychmiast po oswobodzeniu Stolicy podejmuje umiłowaną pracę artystyczną.

W 1946 roku w Muzeum Wojska urządza pierwszą po wojnie wystawę obrazów pokazując szczęśliwie uratowaną kolekcję, która stała się cennym dokumentem, ostatnim wizerunkiem barbarzyńsko zniszczonej starej Warszawy.

W Polsce Odrodzonej pociąga artystę romantyka zabytków kultury polskiej na Ziemiach Odzyskanych. Samochodem stanowiącym „pracownię na kółkach” objeżdża Pomorze, Dolny Śląsk i Ziemię Lubuską, utrwalając w dziele sztuki architektoniczne dokumenty odwiecznej przynależności tych ziem do Polski.

Obecna wystawa zbiorowa zbiega się z datą 45-letnia twórczej pracy artystycznej Bronisława Kopczyńskiego.

S P I S P R A C

1. CIEKAWY DOM	akwarela	32 × 50
2. MAŁA CERKIEWKA	„	48 × 35
3. „WCZORAJ”	olej	270 × 176
4. PUCK - PORT	akwarela	50 × 38
5. BOLKÓW — DOMY W RYNKU	„	65 × 52
6. ULICA RYCERSKA W NOCY (STARA WARSZAWA)	olej	70 × 55
7. DWÓR O PORANKU	akwarela	58 × 44
8. SYLWETKA KOŚCIOŁA O.O. PIJARÓW NAD WISŁĄ	„	52 × 35
9. WIELKANOC — MOTYW Z KAMIONKA	„	36 × 48
10. MURY OBRONNE STAREJ WARSZAWY	„	73 × 51
11. LWÓWEK — ŁOŻA W RYNKU	„	40 × 35
12. „PAŁAC LUCYPERA” — STARA WARSZAWA — KAMIENNE SCHODKI	„	60 × 48

13. SIEDZIBA STAROWARSZAWSKICH RYBAKÓW	akwarela	65 × 49
14. RATUSZ WE LWÓWKU — WIEŻA Z 1162 ROKU	„	50 × 35
15. ŚWIDNICA — DREWNIANY KOŚCIÓŁ Z 1652 R.	„	50 × 35
16. LWÓWEK — DOM CECHOWY Z XIII WIEKU	„	50 × 35
17. OBERŻA W GARDNIE	„	50 × 35
18. STARA WARSZAWA — DOM POD „ORŁEM“ NA ULICY PIWNEJ	„	48 × 36
19. MAJ	„	50 × 35
20. KAPLICA TRZECH KRÓLI — SZKIC	„	49 × 33
21. WARSZAWA — NAJSTARSZA CZĘŚĆ ZAMKU KRÓLEWSKIEGO	olej	90 × 64
22. PORANEK LIPCOWY	akwarela	50 × 38
23. STARY DWÓR NA WOŁYNIU	„	45 × 35
24. ULICZKA	„	45 × 35
25. POOBIEDNIA DRZEMKA	„	19 × 28
26. CERKIEWKA	„	50 × 38
27. BRZEG NAD ODRA — ULICZKA	„	41 × 28
28. STARY ZAJAZD	„	35 × 45
29. NAJSTARSZY DOM W LIGNICY	„	44 × 35

30. KOPRZYWNICA — KLASZTOR O.O. CYSTERSÓW	akwarela	150 × 100
31. LWÓWEK — ULICA	„	50 × 35
32. PO DESZCZU	„	48 × 35
33. ZE ŚWIECIA NA POMORZE	„	48 × 35
34. DROGA W SIEDLISKACH	„	50 × 35
35. TYNIEC	„	45 × 32
36. PIOTRKÓW	„	48 × 35
37. STARE MIASTECZKO	„	50 × 35
38. ULICA ŚWIĘTOKRZYSKA W 1941 ROKU	„	34 × 27
39. ODBUDOWA KOŚCIOŁA ŚW. KRZYŻA	„	50 × 38
40. SKLEPIK NA UL. PIWNEJ	„	50 × 38
41. PAMIĄTKOWY DOM NA PRADZE	„	38 × 58
42. MOTYW ZE SWARZEWA	„	50 × 35
43. DARŁOWO	„	50 × 35
44. TORUŃ — WNETRZE KOŚCIOŁA N. P. M.	„	60 × 35
45. WIEŻA „MARSZAŁKOWSKA“ Z UL. MOSTOWEJ	„	67 × 49
46. KŁODZKO — ANNO 1563	„	41 × 55
47. ODBUDOWA POWIŚLA	„	70 × 48
48. NOWY ŚWIAT—WIDOK Z OKNA	„	34 × 26
49. LUBLIN — SZCZYT BRAMY KRAKOWSKIEJ	„	44 × 34

50. BASZTY ZAMKU W WIŚNICZU	akwarela	50 × 35
51. HOTEL „ANGIELSKI“ W ROKU 1941 — WARSZAWA	„	38 × 26
52. WEJŚCIE DO „DOMU GOŚCINNEGO“	„	40 × 28
53. WEJŚCIE DO KOŚCIOŁA MARIACKIEGO	„	32 × 25
54. BASZTA WJAZDOWA DO GRODZISZCZA (SZKIC)	„	48 × 32
55. BASZTA OBRONNA	„	48 × 35
56. MALBORG — MIĘDZYBRAMIE ZAMKOWE	„	55 × 40
57. MALBORG — PRZYBUDÓWKI MOSTU ZWODZONEGO	„	52 × 36
58. ŚWIĄTEK KRAKOWSKI	„	49 × 32
59. O ZMIERZCHU	„	48 × 38
60. Z POŁCZYNA	„	56 × 38
61. MALBORG — Z SALI RYCERSKIEJ	„	49 × 35
62. PIERWSZA POCZTA W WARSZAWIE NA KRZYWYM KOLE	„	60 × 45
63. STARA KARCZMA	„	62 × 46
64. DOM MOCHNACKIEGO NA UL. DŁUGIEJ W WARSZAWIE	„	39 × 35
65. ŚLADY REZYDENCJI — WARSZAWA	„	36 × 49

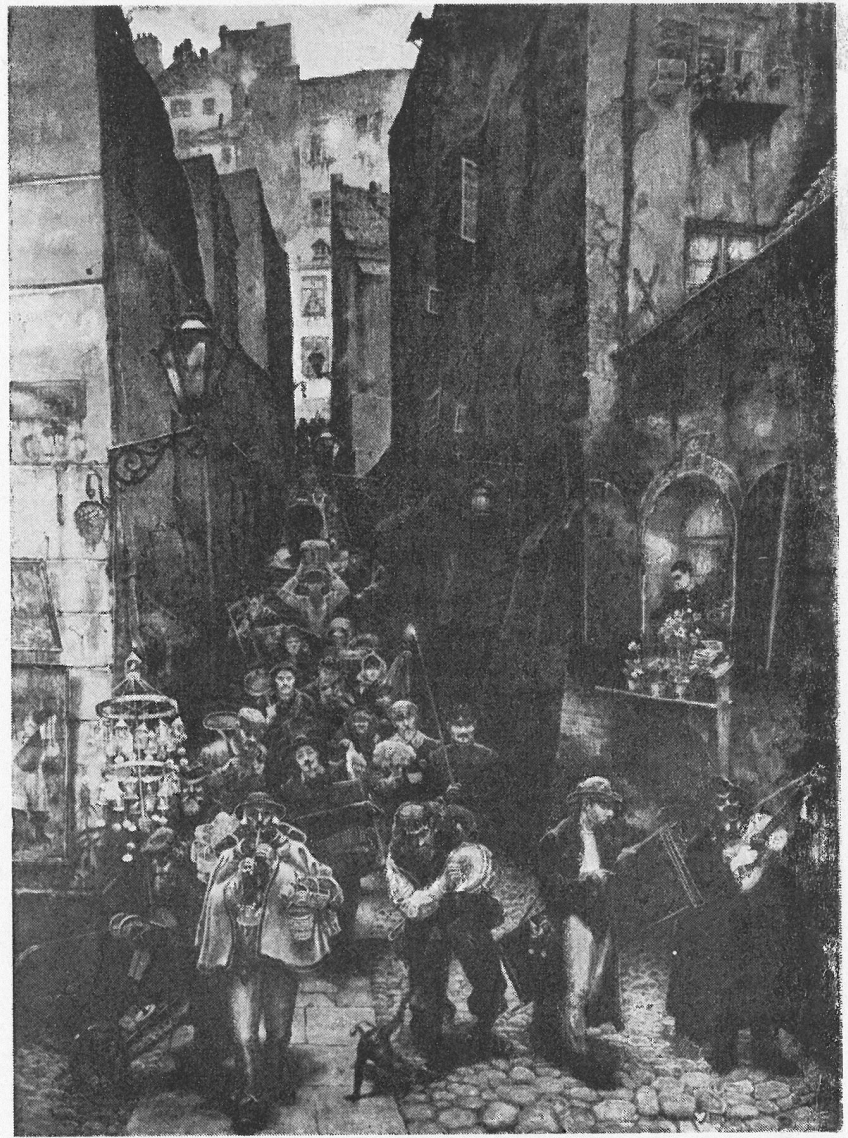
66. STARY ZAJAZD NA UL. RYBAKI — WARSZAWA	akwarela	33 × 43
67. NASTRÓJ STAROMIEJSKI	„	100 × 70
68. ULICA FURMAŃSKA W WARSZAWIE	„	62 × 40
69. KASZTELANKA „NAD WISŁĄ“	„	67 × 46
70. MALBORG—ZAMEK W NOCY	olej	100 × 70
71. RYNEK NA RUBIEŻACH	akwarela	102 × 70
72. Z ULICY PODWALE W 1940 ROKU	„	65 × 49
73. SASKA KĘPA ZANIKAJĄCA	„	58 × 44
74. MATKA BOSKA NA KRZYWYM KOLE	„	51 × 37
75. KOŚCIÓŁ O.O. PAULINÓW	„	44 × 34
76. Z ULICY DOBREJ—FRAGMENT „KASZTELANKI“	„	38 × 49
77. JELENIA GÓRA—WEJŚCIE DO LOCHÓW	„	41 × 32
78. ŚWIECIE — CHRZCIELNICA	„	45 × 34
79. MALBORG — BRAMA WAROWNA	„	50 × 37
80. MALBORG — ZAKĄTEK ZAMCZYSKA	„	50 × 36
81. ZAMEK KRÓLEWSKI W ROKU 1941	„	99 × 52
82. „TYDZIEŃ KSIĄŻKI“ W ŚWIDNICY	„	100 × 70

83. PAŁAC DYZMAŃSKICH W WARSZAWIE	akwarela	115 X 75
84. BASZTA PRZY UL. PUŁAWSKIEJ	„	75 X 45
85. DOM KATA PRZY UL. BOLEŚĆ	„	34 X 42
86. DOM POD „MATKĄ BOSKĄ“ NA KRZYWYM KOLE	„	30 X 40
87. UL. RYBAKI W WARSZAWIE	„	34 X 33
88. FURTA W RYNKU STAREGO MIASTA	„	48 X 30
89. GDAŃSK—ZAULEK MARIACKI	„	45 X 33
90. SIEŃ KILIŃSKIEGO—UL. SZE- ROKI DUNAJ	„	56 X 37
91. Z PLACU ZAMKOWEGO	„	58 X 34
92. KLASZTOR O.O. BENONÓW	„	58 X 37
93. WROCŁAW -- FRAGMENT RYNKU	„	57 X 37
94. DOM POD „MURZYNKIEM“ W NOCY	„	50 X 36
95. KOŚCIÓŁ ŚW. ANNY PO PO- WSTANIU	„	60 X 45
96. CHELMNO—KRUCHTA U FARY	„	32 X 44
97. TORUŃ—FRAGMENT WNETRZA	„	49 X 29
98. TORUŃ — FRAGMENT KOŚ- CIOŁA ŚW. JANA	„	49 X 29
99. KŁODZKO — STARA ULICA	„	73 X 48
100. ŚWIDNICA — WIEŻYCA KA- TEDRY	„	74 X 50

101. STARA WARSZAWA—PODWÓ- RZE DOMU GIZÓW	akwarela	73 X 50
102. ŚWIDNICA — ODRZWIĄ Z 1551 R.	„	53 X 39
103. DARŁÓWO — ODWIECZNY KOŚCIÓŁ	„	51 X 34
104. MOTYW Z UL. RYBAKI	„	33 X 43
105. PLAC ZAMKOWY W WARSZA- WIE	„	44 X 34
106. WROCŁAW — BRAMKA W RYNKU	„	50 X 38
107. MALBORG—TAJEMNICZY ZA- KĄTEK	„	55 X 43
108. JELENIA GÓRA — FURTA	„	40 X 31
109. MALBORG — DZIEDZIŃCZYK ZAMKOWY	„	51 X 37
110. GDAŃSK — WEJŚCIE DO PI- WIARNI	„	45 X 34
111. MOTYW Z OLSZTYNA	„	50 X 36
112. MALBORG — RYCERZ W CZERWONEJ OPOŃCZY	„	37 X 41
113. PRZED WINIARNIĄ — STARA WARSZAWA	„	51 X 36
114. CZERNIAKÓW — KOŚCIÓŁ OBRONNY	„	50 X 31
115. FURTA RENESANSOWA W RYNKU STAREJ WARSZAWY	„	51 X 36
116. ŚWIDNICA — ODRZWIĄ RE- NESANSOWE	„	57 X 38

117. FURTA PRZY UL. PIWNEJ	akwarela	51 × 36
118. UPALNY PORANEK	„	50 × 35
119. TYP STAROWARSZAWSKI	„	42 × 32
120. OKRĘT STAROMIEJSKI	„	135 × 75
121. KSIĄDZ ONUFRY KOPCZYŃSKI — GRAMATYK	olej	84 × 66
122. ODRZWIĄ W KAMIENICY KSIĄŻĄT MAZOWIECKICH	akwarela	80 × 53
123. LEGENDARNY WAR I SAWA	„	80 × 50
124. NOWE MIASTO	olej	70 × 100
125. RYNEK — RÓG KRZYWEGO KOŁA	akwarela	100 × 70
126. CHRYSZTUS NA UL. GOŁĘBIEJ	„	110 × 65
127. ODZYSKANE MIASTO BRZEG—CZEŚĆ ZAMKU PIASTA	„	40 × 30
128. BRODNICA — WIEŻA RATU-SZOWA	„	40 × 30
129. HERBY PIASTOWSKIE Z EPO-KI ROMAŃSKIEJ I	rysunek	24 × 20
130. HERBY PIASTOWSKIE Z EPO-KI ROMAŃSKIEJ II	„	24 × 20
131. HERBY PIASTOWSKIE Z EPO-KI ROMAŃSKIEJ III	„	22 × 18
132. HERBY PIASTOWSKIE Z EPO-KI ROMAŃSKIEJ IV	„	22 × 18
133. HERB MIASTA TORUNIA	akwarela	26 × 20

134. „DZIEKANKA“ PRZED PRZE-RÓBKAMI	akwarela	50 × 38
135. MARZEC	„	62 × 47
136. WEJŚCIE DO BYŁEJ PROCHO-WNI NA UL. MOSTOWEJ	„	32 × 50
137. BARKI NA WIŚLE (SZKIC Z 1918 R.)	„	32 × 50
138. CZEŚĆ UL. KANONII (SZKIC Z 1914 R.)	„	24 × 34
139. WEJŚCIE DO CELI STRACEN	„	45 × 32
140. ZAMCZYSKO W SIEWIERZU	„	50 × 34
141. ODBUDOWA GDAŃSKA—WIE-ŻYCA RATUSZA KRÓLA ZYGMUNTA	„	150 × 55
142. MALBORG—MOST ZWODZONY	„	53 × 36
143. FRAGMENT KOŚCIOŁA O.O. KARMELITÓW	„	43 × 50
144. UL. BRACKA RÓG AL. JERO-ZOLIMSKICH W 1925 ROKU	„	60 × 44
145. KŁODZKO — PORANEK	„	55 × 41
146. KOBZIARZ	litografia	50 × 32
147. SIEŃ „POD OKRĘTEM“	„	50 × 35
148. ULICA RYCERSKA	„	55 × 38
149. MOTYW Z PRZEDMIEŚCIA	„	55 × 38
150. NASTRÓJ STAROMIEJSKI	„	48 × 32
151. WINIARNIA STAROMIEJSKA	„	48 × 35
152. RYNEK, RÓG KRZYWEGO KOŁA	„	48 × 35
153. RYNEK, RÓG ŚWIĘTOJAŃSKIEJ	„	48 × 35



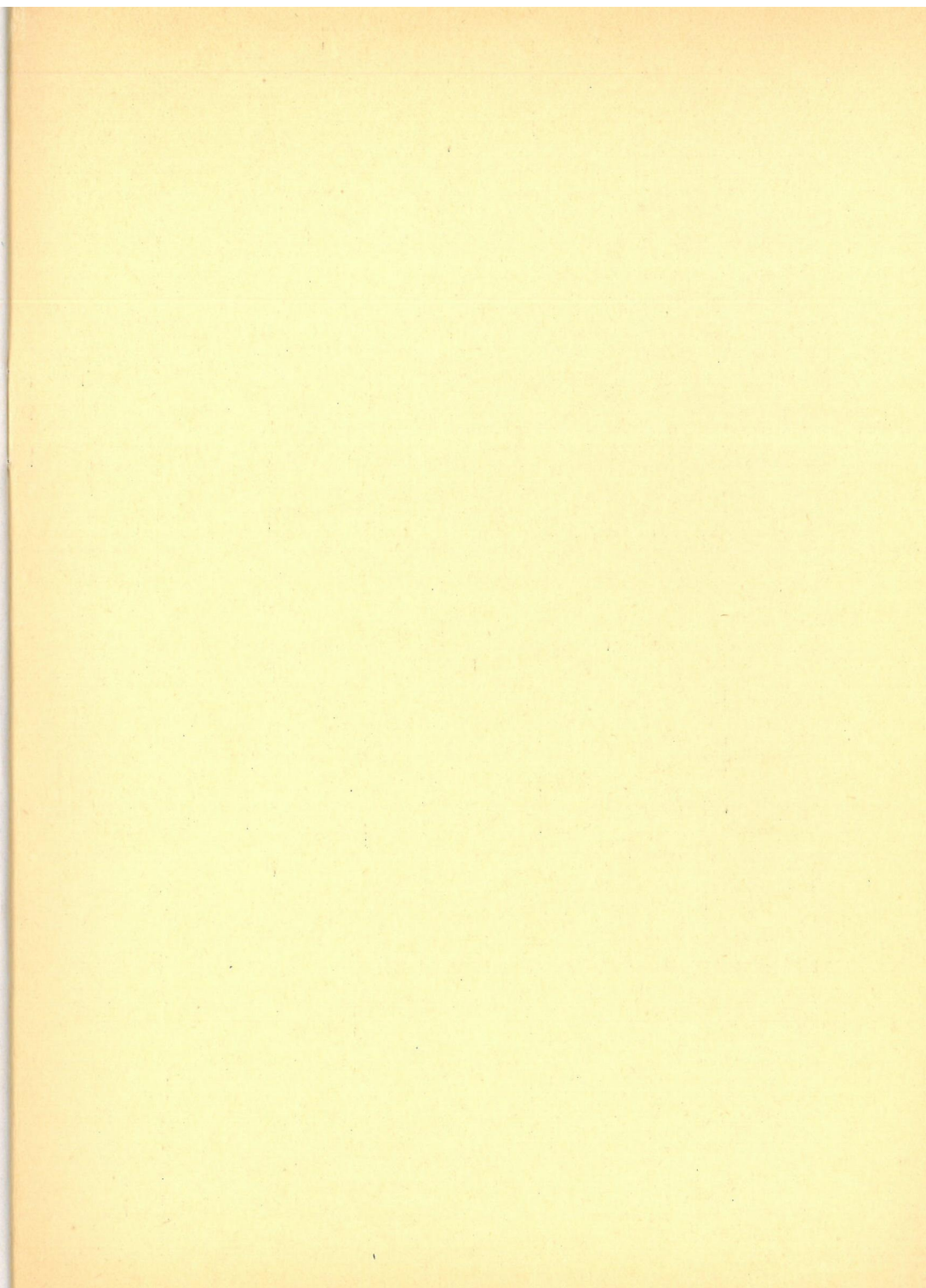
„WCZORAJ“



STARA WARSZAWA — PODWÓRZE DOMU GIZÓW



KŁODZKO — STARA ULICA



Druk. Akcydens. W-wa. 300. Zam. 641/II.52. pap. kredowy B1/90 g.
3-B-70289.