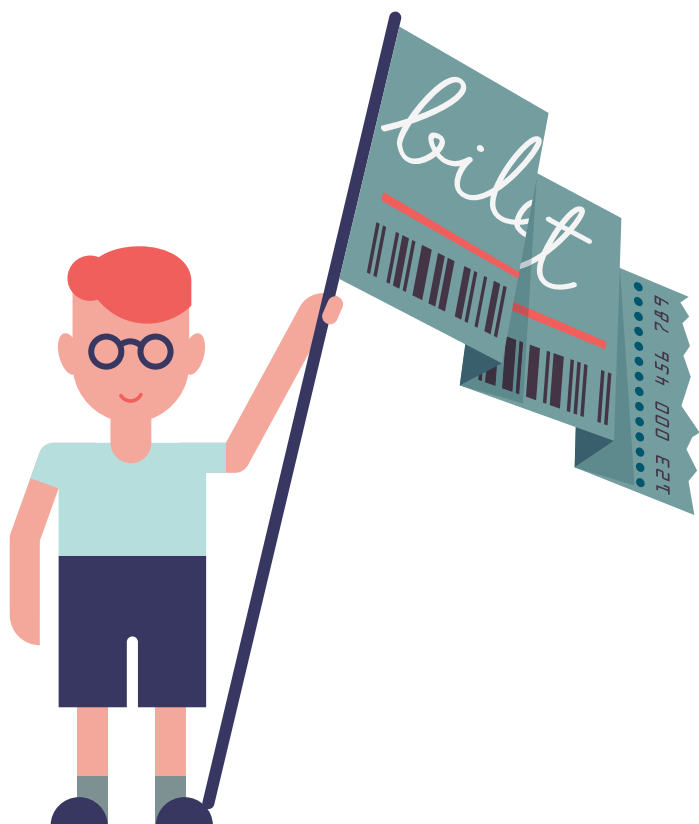


# ZACHĘTA — NARODOWA GALERIA SZTUKI

przewodnik dla osób  
z zaburzeniami  
ze spektrum autyzmu



SY  
NAP  
SIS

ZACHĘTA

## Opis instytucji

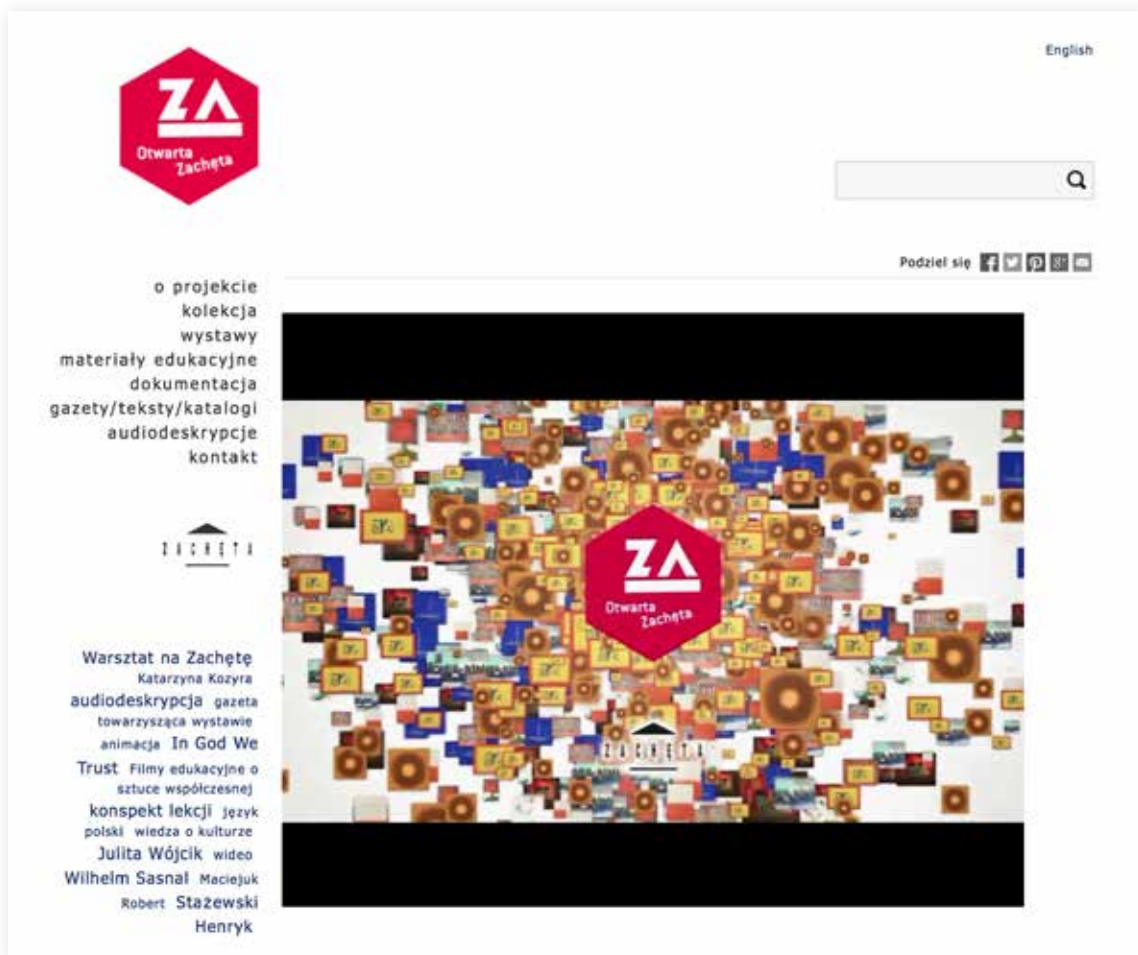
Zachęta to największa i najbardziej znana galeria sztuki współczesnej w Polsce. Jej historia sięga powstałego w 1860 roku Towarzystwa Zachęty Sztuk Pięknych, pierwszej instytucji powołanej dla prezentacji sztuki aktualnej. To właśnie dla Towarzystwa Stefan Szyller zaprojektował wybudowany w 1900 roku pałac z trójkątnym frontonem z napisem ARTIBUS – sztukom.



Zachęta posiada kolekcję, która zawiera około 3500 dzieł sztuki. W galerii nie ma jednak ekspozycji stałej, a prace z kolekcji są przechowywane w magazynie. Odbývają się natomiast wystawy czasowe, czyli takie, które często się zmieniają. Wystawa składa się z wielu prac wykonanych przez artystów, różniących się tematyką i formą. Mogą to być fotografie, obrazy, rzeźby, filmy, instalacje, czasami bardzo dziwne i zaskakujące.

## Opis instytucji

Jeśli chcesz zapoznać się z wystawą przed wizytą w Zachęcie, odwiedź stronę [www.zacheta.art.pl](http://www.zacheta.art.pl). Znajdziesz tu między innymi opisy aktualnych wystaw oraz program edukacyjny im towarzyszący. Zdjęcia z wystawy możesz obejrzeć na stronie [www.otwartazacheta.pl](http://www.otwartazacheta.pl). Na tej stronie prezentowane są także m.in. prace z kolekcji Zachęty.



The screenshot displays the website for Zachęta, featuring the following elements:

- Top Left:** The Zachęta logo, a red hexagon with the letters "ZA" and the text "Otwarta Zachęta" below it.
- Top Right:** A language selector set to "English" and a search bar with a magnifying glass icon.
- Navigation Menu (Left):**
  - o projekcie
  - kolekcja
  - wystawy
  - materiały edukacyjne
  - dokumentacja
  - gazety/teksty/katalogi
  - audiodeskrypcje
  - kontakt
- Secondary Logo (Left):** A logo for "SECRET" with a stylized building icon above it.
- Program Details (Left):**
  - Warsztat na Zachęcie:** Katarzyna Kozyra
  - audiodeskrypcja gazeta:** towarzysząca wystawie
  - animacja:** In God We Trust
  - Filmy edukacyjne o sztuce współczesnej:** konspekt lekcji język polski, wiedza o kulturze
  - Julita Wójcik:** wideo
  - Wilhelm Sasna:** Maciejuk
  - Robert Stażewski:** Henryk
- Main Content Area:** A large, vibrant collage of various colored squares and rectangles, many containing the Zachęta logo. A larger, semi-transparent version of the Zachęta logo is centered over the collage.
- Bottom Right:** Social media sharing icons for Facebook, Twitter, Pinterest, and Email, preceded by the text "Podziel się".

# Wizyta w Zachęcie – krok po kroku

## Wejście

Do Zachęty wchodzi się od placu Małachowskiego, wejściem usytuowanym po lewej stronie, w narożniku budynku (od strony kościoła św. Trójcy).



Szklane drzwi wejściowe znajdują się na poziomie -1.  
Możesz do nich zejść po schodkach lub zjechać windą.  
Drzwi otwierają się automatycznie.



## Szatnia

Po wejściu do budynku widać długi korytarz, na końcu którego znajduje się szatnia. Tu możesz zostawić swoje rzeczy. Kolor ścian korytarza zmienia się raz na jakiś czas.



## Szatnia

Pracownik szatni poprosi cię o pozostawienie kurtki i plecaka oraz wręczy ci numerek.



Jeśli chcesz, możesz też zostawić swoje rzeczy w szafce. Poproś wtedy pracownika szatni o kluczyk do szafki.





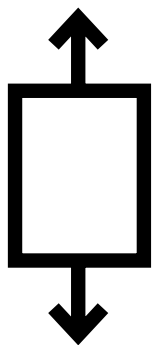
## Szatnia

Niespodzianka: ściany w szatni wyłożone są lustrami.  
Możesz zobaczyć, jak odbija się w nich twoja postać.



## Zwiedzanie

Aby dojść do sal wystawowych, należy wejść po schodach z lustrzanymi ścianami po bokach, znajdujących się po lewej stronie od szatni, lub wjechać windą na poziom 0. Drogę do niej znajdziesz dzięki takiemu piktogramowi:



# Winda / Lift

W holu głównym znajdują się kasy biletowe, punkt informacyjny oraz księgarnia.





## Bilety

Zakupione bilety należy zachować do kontroli. Pracownik Zachęty przed wejściem na sale wystawowe poprosi cię o okazanie biletu.



## Wystawy

Przed każdą salą znajdziesz na ścianie opis wystawy.

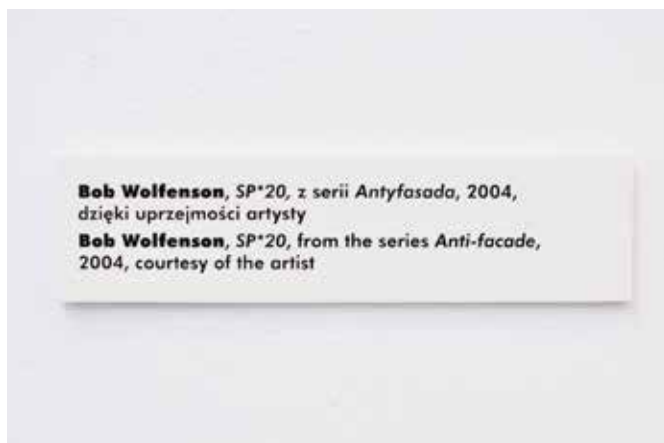


W salach wystawowych będziesz mógł zobaczyć różne prace artystów, a wśród nich obrazy, rzeźby, fotografie, filmy, a także instalacje multimedialne.



## Zwiedzanie

Przy każdym eksponacie znajdziesz opis pracy, w którym umieszczone są informacje o autorze, tytule, roku powstania oraz materiałach użytych do wykonania dzieła. Niektóre z prac artystów mogą wyglądać jak przedmioty, które spotykasz na co dzień.



Podczas zwiedzania możesz rozmawiać, ale tak, aby nie przeszkadzać innym zwiedzającym. Jeżeli chciałbyś dowiedzieć się czegoś więcej o danej pracy, zapytaj pracownika informacji. Możesz też zapisać imię i nazwisko artysty i po powrocie do domu znaleźć informacje w Internecie.



## Zwiedzanie

Pamiętaj, w galerii nie można dotykać prac artystów. Zgromadzone dzieła sztuki są bardzo drogie i często pochodzą z zagranicznych zbiorów.

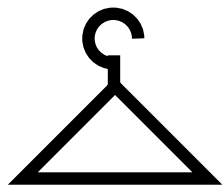
W salach wystawowych spotkasz pracowników ochrony. Ich zadaniem jest pomagać zwiedzającym i dbać o bezpieczeństwo znajdujących się tu prac.



## Zakończenie zwiedzania

Kiedy już zakończysz zwiedzanie, udaj się do szatni.

Droga do szatni i wyjścia jest oznaczona takim piktogramem:



## Szatnia / Cloakroom

Odbierz swoje rzeczy z szatni, okazując otrzymany numerek.



Jeżeli zostawiłeś rzeczy w szafce, pamiętaj, żeby zwrócić kluczyk pracownikowi szatni.



**Dziękujemy za wizytę.  
Miło było cię u nas gościć.  
Mamy nadzieję, że nas jeszcze odwiedzisz.  
Zapraszamy ponownie.**

## Informacje dodatkowe



### ILE CZASU TRWA ZWIEDZANIE?

Czas zwiedzania zależy od ciebie. Zazwyczaj zwiedzanie wszystkich wystaw trwa półtorej godziny, ale możesz zostać dłużej.



### CZY MOGĘ WZIĄĆ JEDZENIE?

Można do Zachęty przynieść coś do jedzenia i do picia. Swój posiłek możesz zjeść w pobliżu szatni i holu głównego. Natomiast do sal wystawowych nie wnosi się jedzenia ani picia.



### JAK ZACHOWAĆ SIĘ NA WYSTAWIE?

Zwiedzając wystawę, staraj się chodzić spokojnie i rozmawiać ściszym głosem. Nie można też dotykać eksponatów.



### CZY MOGĘ ROBIĆ ZDJĘCIA?

Tak. Na salach wystawowych można robić zdjęcia.



### TOALETY

Niedaleko szatni jest toaleta dostosowana do potrzeb osób niepełnosprawnych, a przed nią miejsce odpoczynku z kanapą, na której możesz usiąść i odpocząć, jeśli zmęczysz się zwiedzaniem galerii (kącik wyciszenia).



### OZNACZENIA

W Zachęcie znajdziesz dodatkowe oznaczenia ułatwiające zwiedzanie, takie jak: toaleta, schody, winda, informacja.



**Kącik wyciszenia** / Calm area



**Salę wystawowe** / Exhibitions



**Biblioteka** / Library





**Winda** / Lift



**Informacja** / Information



**Bilety** / Tickets



**Księgarnia Artystyczna** / Art Bookshop



**Sala edukacyjna** / Education room



**Toalety** / Toilettes



**Szatnia** / Cloakroom



**Toalety dla niepełnosprawnych**  
Handicap toilettes



**Szafki** / Lockers



**Bistro-café** / Bistro-café



**Kącik matki z dzieckiem** / Nursery room



**GODZINY OTWARCIA**

poniedziałki – **NIECZYNNE**

wtorek – niedziela **12-20** (kasa czynna do 19.30)



**PARKING**

Zachęta nie ma parkingu dla osób odwiedzających.

Przed galerią i wzdłuż ulicy Królewskiej jest dużo miejsc parkingowych, ale znajdują się one w miejskiej strefie płatnego parkowania.

## Wskazówki przydatne dla rodziców i opiekunów

Zapoznanie się z dokonaniem współczesnych artystów i wizyta w Zachęcie – Narodowej Galerii Sztuki może być dla osoby z zaburzeniami ze spektrum autyzmu bardzo interesującym doświadczeniem, świetną okazją do nauki oraz rozbudzania i rozwijania zainteresowania sztuką. Na wystawie można zobaczyć obrazy, rzeźby, fotografie, ale też instalacje, wideoinstalacje czy być świadkiem procesu twórczego zwanego performance. Odwiedzając galerię, można doświadczyć również działania różnorodnych bodźców sensorycznych, jak np. zmieniające się obrazy wideo, dźwięki, efekty świetlne, nierówna powierzchnia podłogi. Takie sytuacje mogą być fascynujące dla osoby z zaburzeniami ze spektrum autyzmu, ale mogą też być dla niej uciążliwe. W Zachęcie – Narodowej Galerii Sztuki nie obowiązuje określony kierunek zwiedzania, możecie swobodnie przemieszczać się po budynku.

Ważne jest jednak, żeby odpowiednio przygotować się przed wizytą w galerii, dlatego zachęcamy do zapoznania się z przewodnikiem opracowanym specjalnie dla osób z zaburzeniami ze spektrum autyzmu. Mamy nadzieję, że ułatwi to wam orientację w obowiązujących zasadach i pozwoli wspaniale spędzić czas.

- Razem z dzieckiem zaplanujcie waszą wyprawę do Zachęty. Zapoznajcie się z tematem wystaw, wszystkie niezbędne informacje znajdziecie na stronie [www.zacheta.art.pl](http://www.zacheta.art.pl).
- W Zachęcie obowiązują zniżki dla osób posiadających orzeczenie o niepełnosprawności. W czwartki wstęp do galerii jest bezpłatny.
- Uprzedź osobę z obsługi o problemach dziecka. Pracownicy galerii zostali przeszkoleni przez terapeutów Fundacji SYNAPSIS. Dzięki twoim wskazówkom będą mogli zapewnić dziecku jak najlepsze warunki do zwiedzania i poznawania tajemnic sztuki.
- W Zachęcie jest dość spokojnie, ale niektóre prezentowane tam dzieła mogą powodować przeciążenia sensoryczne.

### **Dla pełnego komfortu pobytu zalecamy:**

- Zabierzcie ze sobą słuchawki wygłuszające.
- W Zachęcie znajdują się dwa miejsca, gdzie jest znacznie ciszej i spokojniej. Kąciki wyciszenia zostały oznaczone na załączonej mapce.
- W razie jakichkolwiek problemów poproś o pomoc osobę z obsługi wystawy.

### **Jeśli masz pytania przed wizytą:**

- zadzwoń! Informacja czynna jest od wtorku do niedzieli w godzinach 12.00–20.00, tel. 22 556 96 51.
- sprawdź informacje w Internecie:

[www.zacheta.art.pl](http://www.zacheta.art.pl),  
[www.otwartazacheta.pl](http://www.otwartazacheta.pl)

Przewodnik został przygotowany w ramach projektu  
„Zachęta do Kultury – warsztaty edukacyjne dla dzieci i młodzieży z autyzmem”  
dofinansowanego ze środków m.st. Warszawy  
oraz projektu „Kultura przyjazna osobom z autyzmem”  
dofinansowanego ze środków Ministra Kultury i Dziedzictwa Narodowego.

Ministerstwo  
**Kultury**  
i Dziedzictwa  
Narodowego.



**Autorzy:**

Anna Zdzieborska (Zachęta)

Olga Świeża i Aleksandra Sztajerwald (Fundacja SYNAPSIS)

**Projekt graficzny:**

Anna Piwowar

**Ilustracja na okładce:**

Mikołaj Leszczyński

**Zdjęcia:**

Dominika Kucner

Publikacja jest dostępna na licencji Creative Commons Uznanie autorstwa-Na tych samych warunkach 3.0 Polska. Treść licencji na stronie: <http://creativecommons.org/licenses/by-sa/3.0/>

Zachęta – Narodowa Galeria Sztuki  
pl. Małachowskiego 3, Warszawa  
[www.zacheta.art.pl](http://www.zacheta.art.pl)  
[www.otwartazacheta.pl](http://www.otwartazacheta.pl)

[www.synapsis.org.pl](http://www.synapsis.org.pl)